

# 2014年第16號颱風鳳凰(FUNG-WONG)

## 分析研判報告

2014-09-21 0800



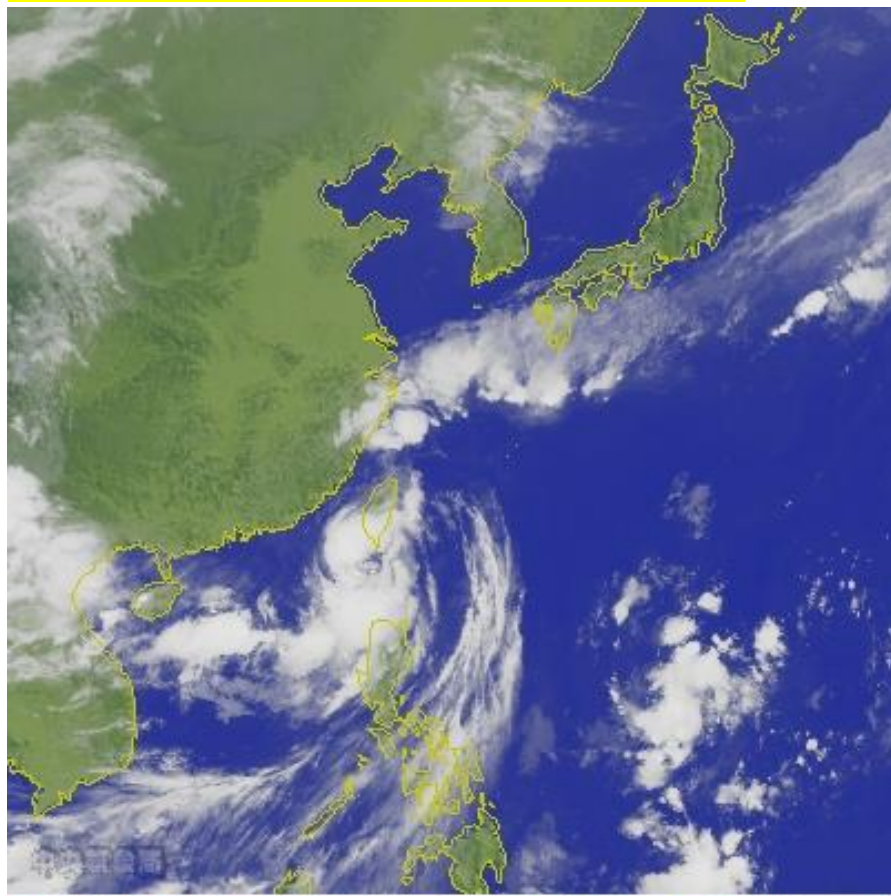
成功大學 防災研究中心  
National Cheng-Kung University  
Disaster Prevention Research Center

# 颱風分析研判

- **颱風現況**：9月21日06時15分，輕度颱風鳳凰(編號第16號，國際命名 FUNG-WONG) 中心氣壓 985 百帕，中心位置北緯 21.7 度，東經 120.2 度，即在鵝鑾鼻的西南西方約80公里之海面上；七級風半徑 150 公里。**以每小時18轉26公里速度，往北北西轉北方向前進。**
- **各國模式預報**：各國大多預報鳳凰颱風於屏東、高雄附近登陸後往北方向移動。
- **對臺灣影響**：根據最新氣象資料顯示，第16號颱風目前中心在鵝鑾鼻西南西方近海，向北北東轉北移動，其**暴風圈已進入臺灣南部及東南部陸地，各地風雨將持續增強。**

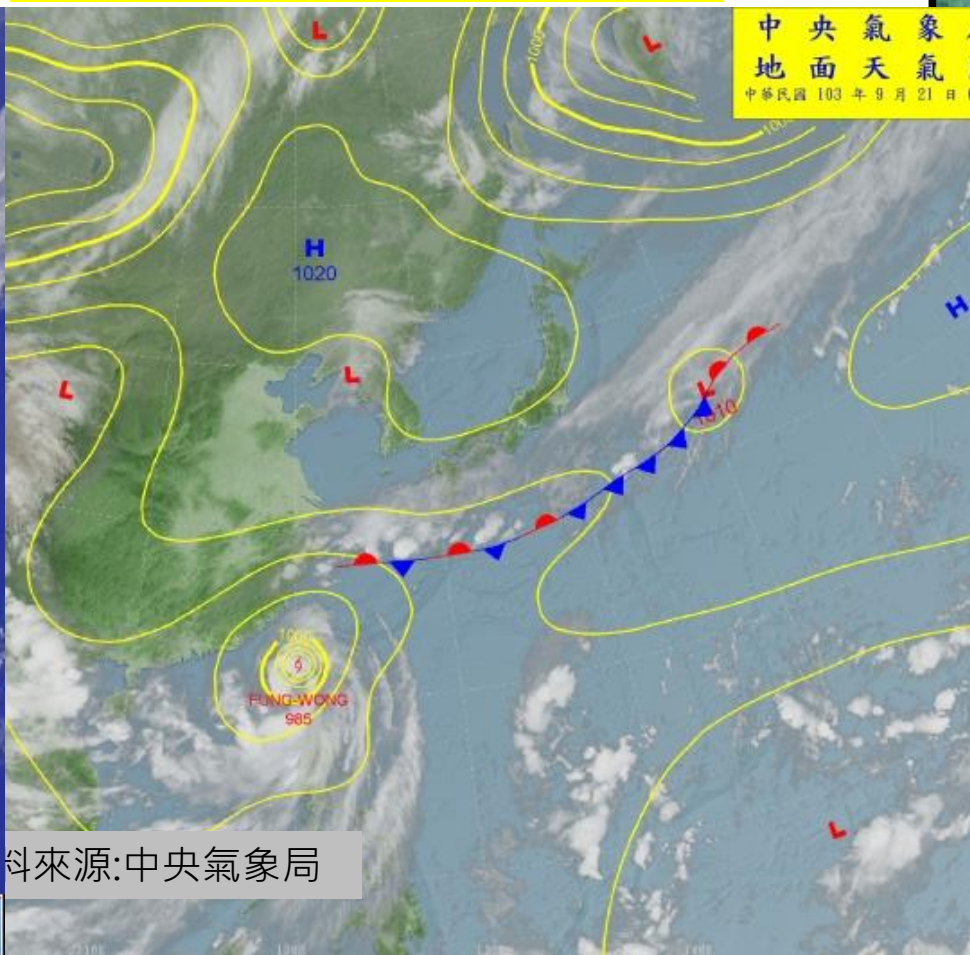
# 颱風分析研判-大氣環境

9月21日07:00時 衛星雲圖



MTSAT2 紅外線雲圖 9/21 07:00

9月21日02時 地面天氣圖



中央氣象局  
地面天氣  
中華民國 103 年 9 月 21 日

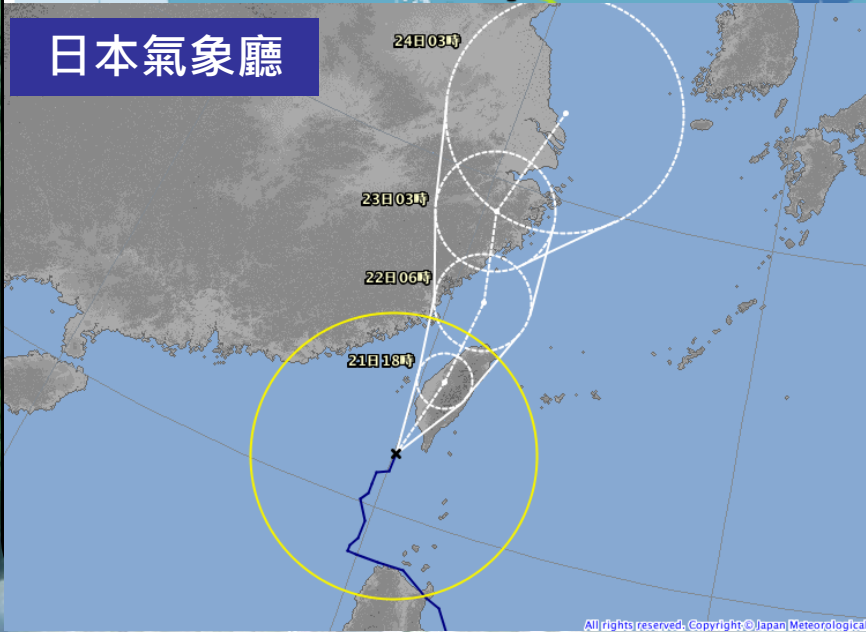
資料來源:中央氣象局

# 各國路徑預測

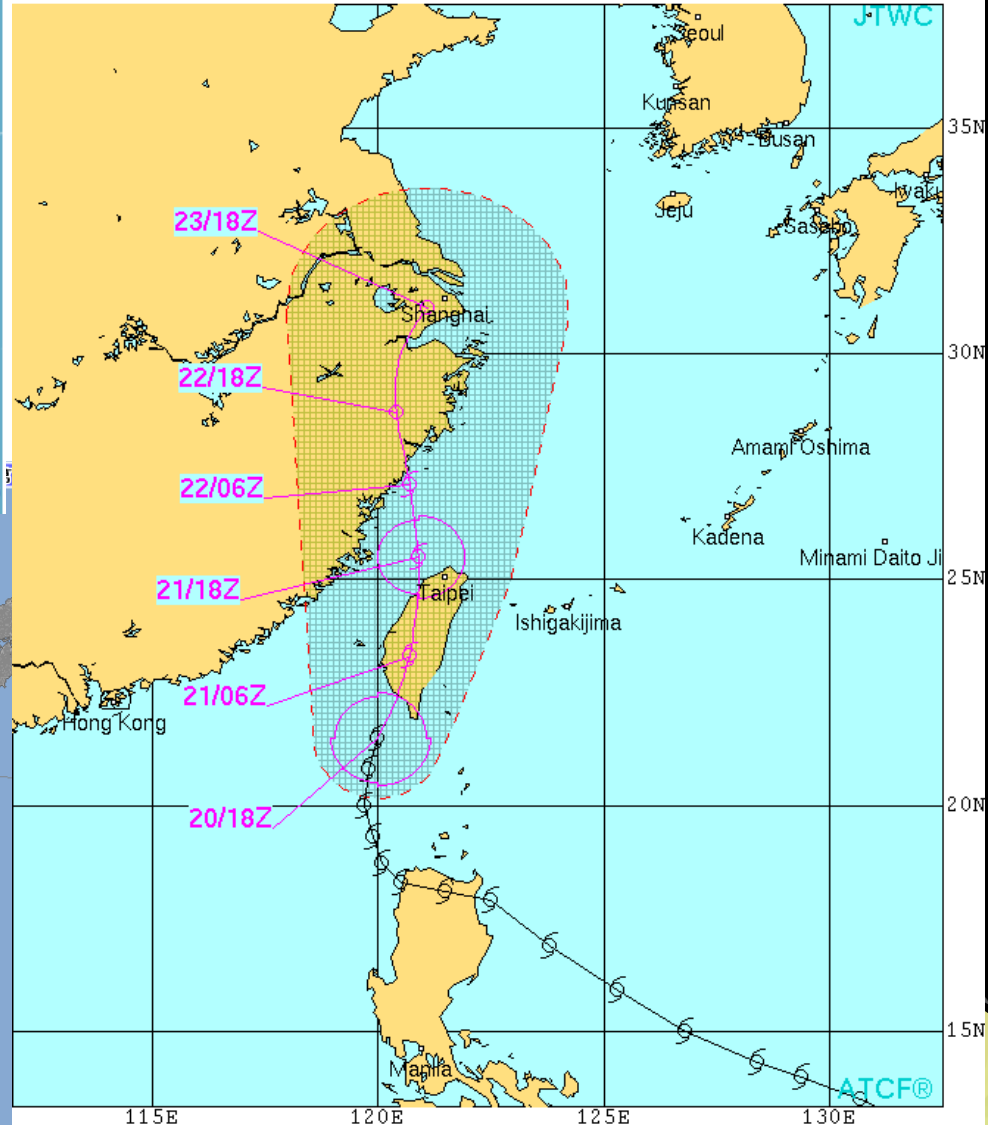
## 中央氣象局



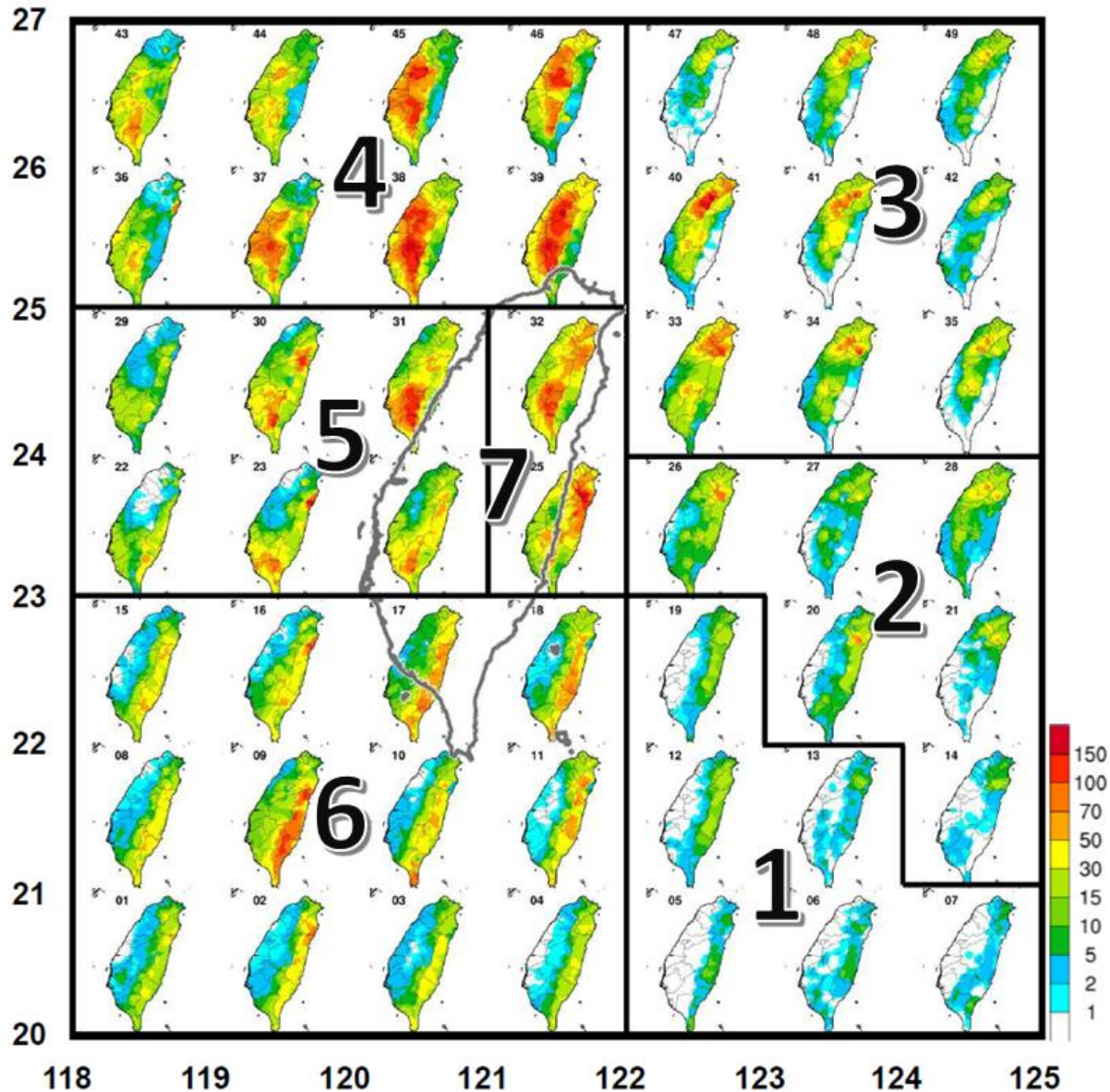
## 日本氣象廳



預報時間：9月21日 05:00



# 颱風中心與降雨強度統計



# 颱風分析研判-降雨趨勢

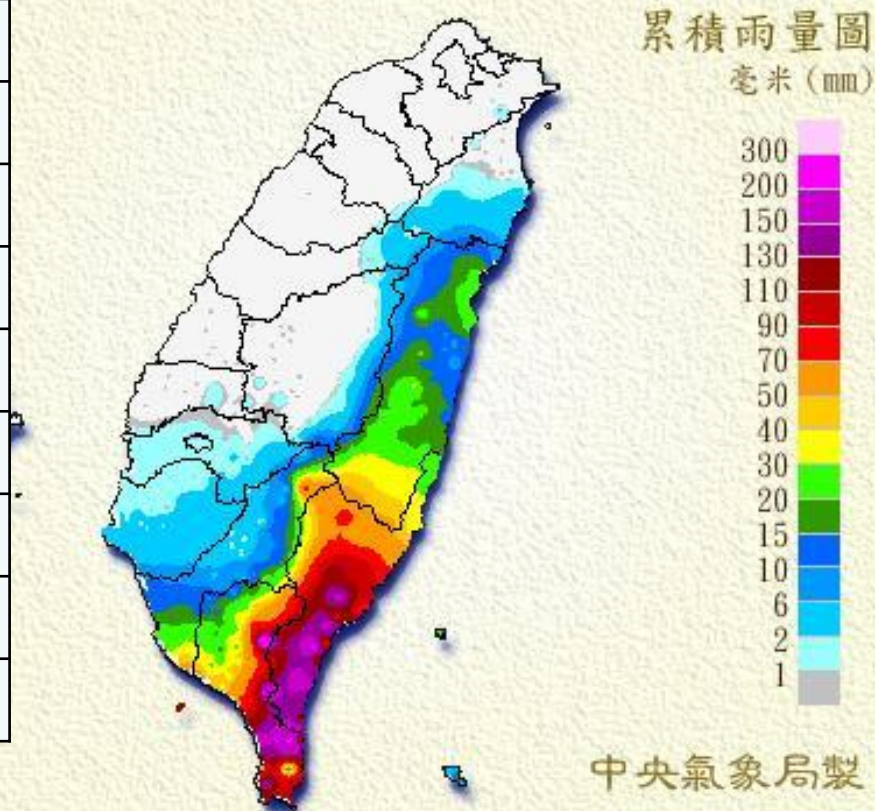
## 累積雨量排名

2014/09/21 00:00 ~ 2014/09/21 07:00

排行	雨量(毫米)	測站名稱	所在縣市
1	290	西大武山	屏東縣泰武鄉
2	225.5	牡丹	屏東縣牡丹鄉
3	213	壽卡	屏東縣獅子鄉
4	208	金峰	臺東縣金峰鄉
5	206	牡丹	屏東縣牡丹鄉
6	196	牡丹池山	屏東縣牡丹鄉
7	192.5	大漢山	屏東縣春日鄉
8	192.5	楓港	屏東縣枋山鄉
9	190	土坂	臺東縣達仁鄉
10	182	石門	屏東縣牡丹鄉

## 今日累積雨量變化

9/21 00:00 ~ 9/21 07:00



山區 30~50 mm/hr

平地 10~30 mm/hr

# 天氣警特報

- 氣象局針對臺南地區發布**超大豪雨特報**。
- 2014-09-21 05:30



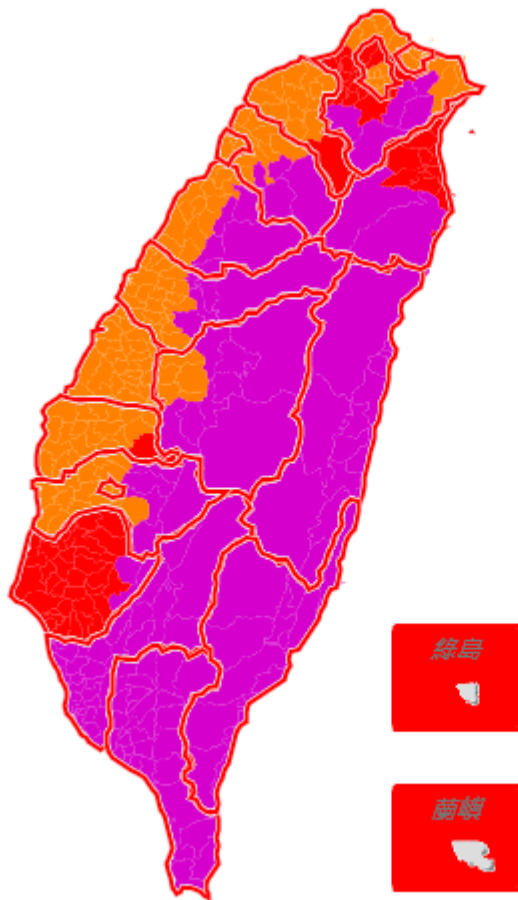
連江縣



金門縣



澎湖縣



## 警特報發布情形 警特報作業說明

- 海上陸上颱風警報 發布：2014-09-21 05:30
- 豪雨特報 發布：2014-09-21 05:30
- 超大豪雨 大豪雨 豪雨 大雨

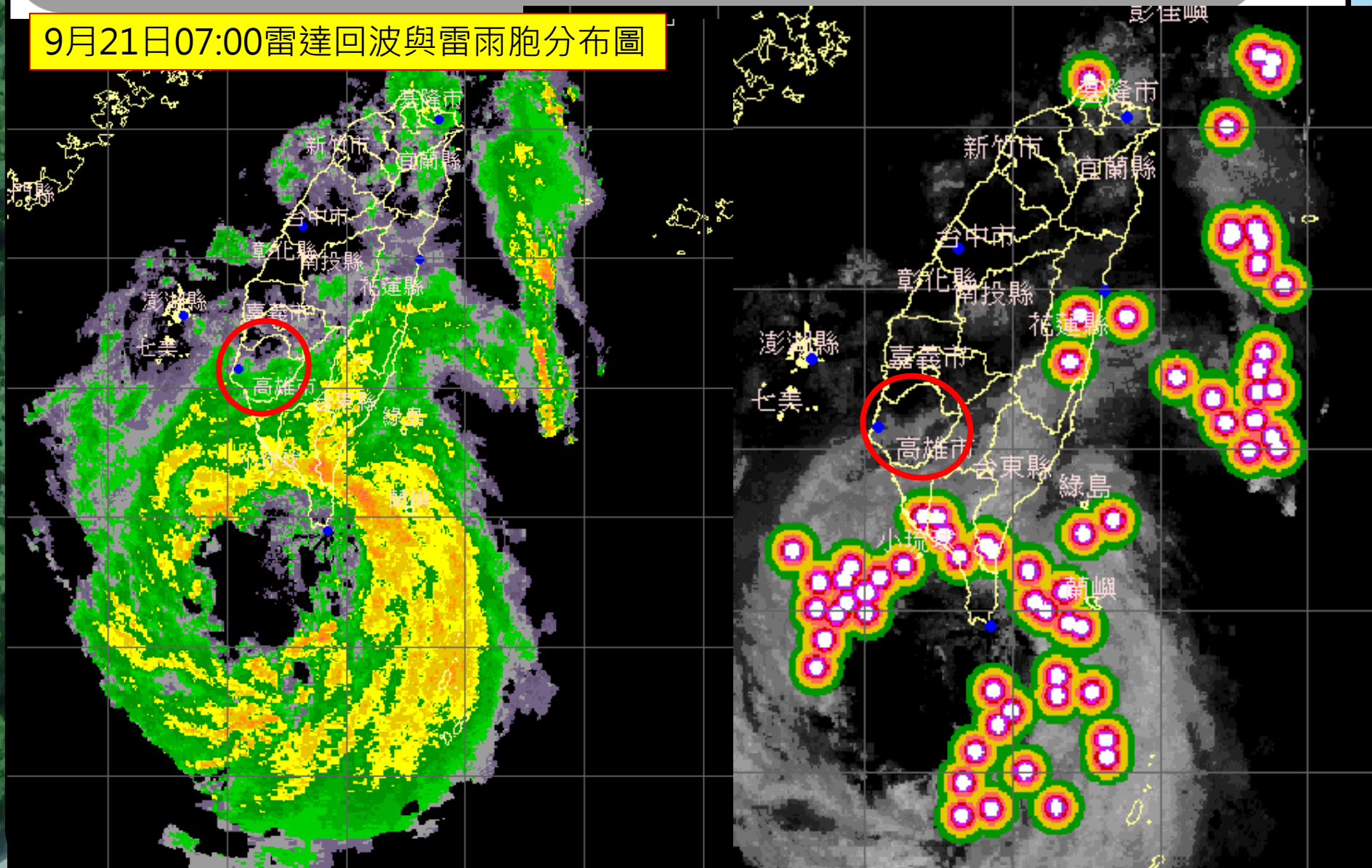
新北市		基隆市	
臺北市		宜蘭縣	
桃園縣		新竹縣	
苗栗縣		新竹市	
臺中市		花蓮縣	
彰化縣		南投縣	
雲林縣		嘉義縣	
臺南市		嘉義市	
高雄市		臺東縣	
連江縣		屏東縣	
金門縣		澎湖縣	

註：各種警特報的表示顏色如上圖示，若同一地區有兩種以上的警特報時，則第二種以上皆改用斜線表示。

[產品說明文件 \(PDF\)](#)

# 今日劇烈天候監測

9月21日07:00雷達回波與雷雨胞分布圖





# 風力預測

## 103年第16號颱風各警戒地區風力預測

中央氣象局發布

發布時間：103年09月21日07時00分(加報)

分區	風力(級)	21日 07時	21日 12時	21日 18時
		至 12時	至 18時	至 22日 00時
基隆市	平均風	5-6	5-6	5-6
	陣風	7-8	8-9	8-9
臺北市	平均風	5-6	5-6	5-6
	陣風	7-8	8-9	8-9
新北市	平均風	5-6	5-6	5-6
	陣風	7-8	8-9	8-9
桃園縣	平均風	5-6	5-6	5-6
	陣風	7-8	8-9	8-9
新竹市	平均風	5-6	5-6	5-6
	陣風	7-8	8-9	8-9
新竹縣	平均風	5-6	5-6	5-6
	陣風	7-8	8-9	8-9
苗栗縣	平均風	5-6	5-6	5-6
	陣風	7-8	8-9	8-9
臺中市	平均風	6-7	7-8轉5-6	4-5
	陣風	8-10	9-11轉7-8	6-7
彰化縣	平均風	6-7	7-8轉5-6	4-5
	陣風	8-10	9-11轉7-8	6-7
南投縣	平均風	6-7	7-8轉5-6	4-5
	陣風	8-10	9-11轉7-8	6-7
雲林縣	平均風	7-8	7-8轉5-6	5-6
	陣風	9-11	9-11轉7-8	7-8
嘉義市	平均風	7-8	7-8轉5-6	5-6
	陣風	9-11	9-11轉7-8	7-8
嘉義縣	平均風	7-8	7-8轉5-6	5-6
	陣風	9-11	9-11轉7-8	7-8
臺南市	平均風	7-8	7-8轉5-6	5-6
	陣風	9-11	9-11轉7-8	7-8
高雄市	平均風	7-8	7-8轉5-6	4-5
	陣風	9-11	9-11轉7-8	6-7
屏東縣	平均風	7-8	7-8轉5-6	4-5
	陣風	9-11	9-11轉7-8	6-7

# 24小時雨量預報

## 103年第16號颱風各地區24小時雨量預測

中央氣象局發布

發布時間：103年09月21日07時00分(加報)

分區	24小時雨量(毫米)	
	有效時間：21日08時至22日08時	
	平地	山區
基隆市	100-200	
臺北市	100-200	150-300
新北市	150-300	200-400
桃園縣	100-200	150-300
新竹市	100-200	
新竹縣	100-200	200-400
苗栗縣	100-200	200-400
臺中市	100-200	200-400
彰化縣	100-200	
南投縣	100-200	200-400
雲林縣	100-200	150-300
嘉義市	100-200	
嘉義縣	100-200	200-400
臺南市	150-300	200-400
高雄市	200-400	300-500
屏東縣	250-500	400-600
恆春半島	250-500	

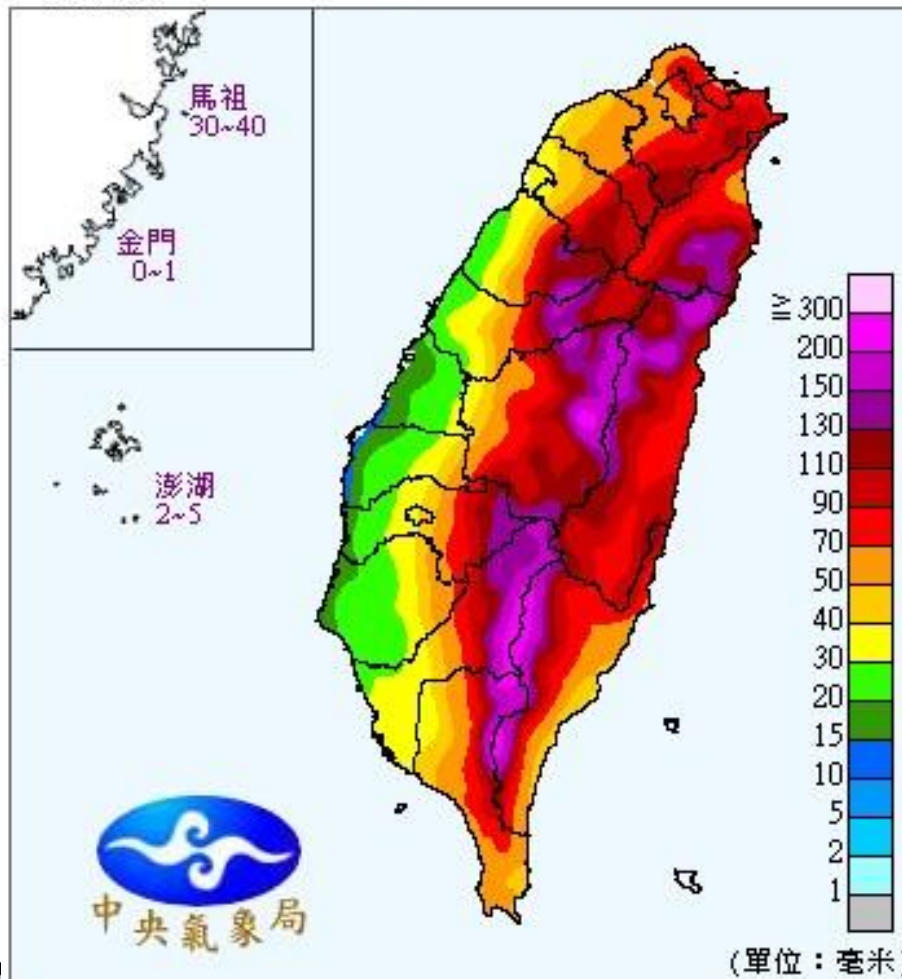
# 短期降雨預報

中央氣象局定量降雨預測發布時間：09月21日 05：30

## 定量降水預報(I)

發布時間：2014/09/21 05:30

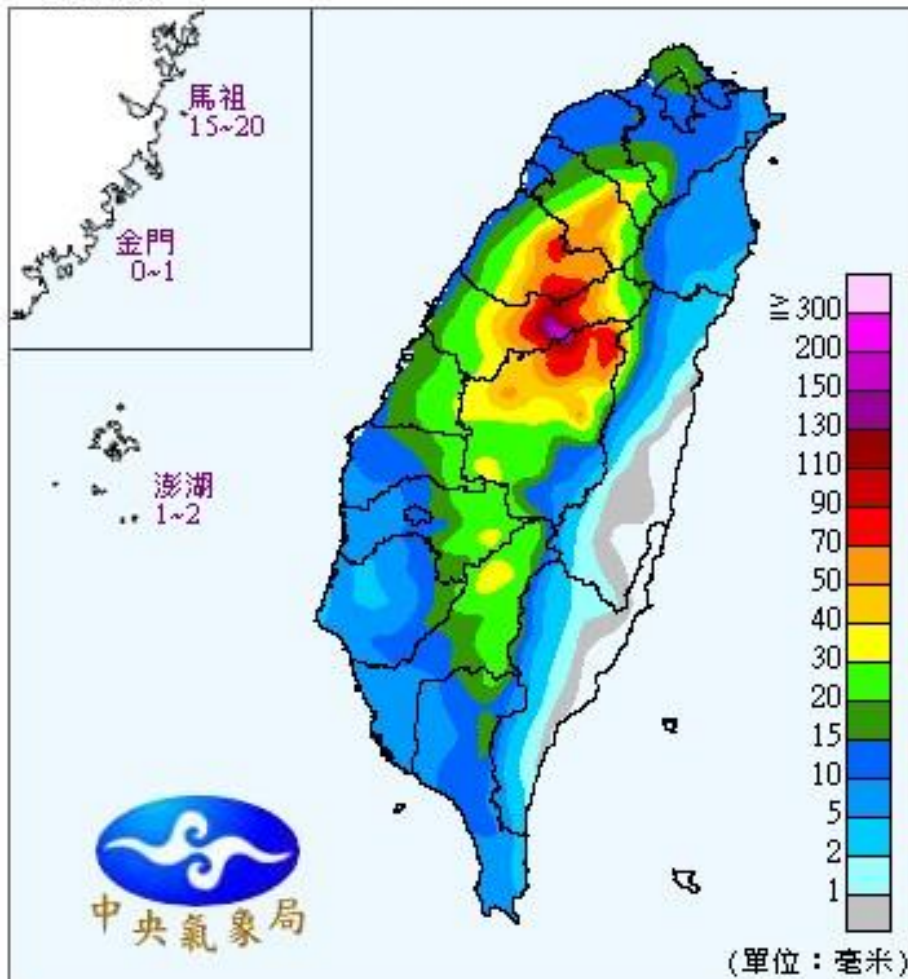
有效時間：2014/09/21 08:00 ~ 2014/09/21 20:00



## 定量降水預報(II)

發布時間：2014/09/21 05:30

有效時間：2014/09/21 20:00 ~ 2014/09/22 08:00



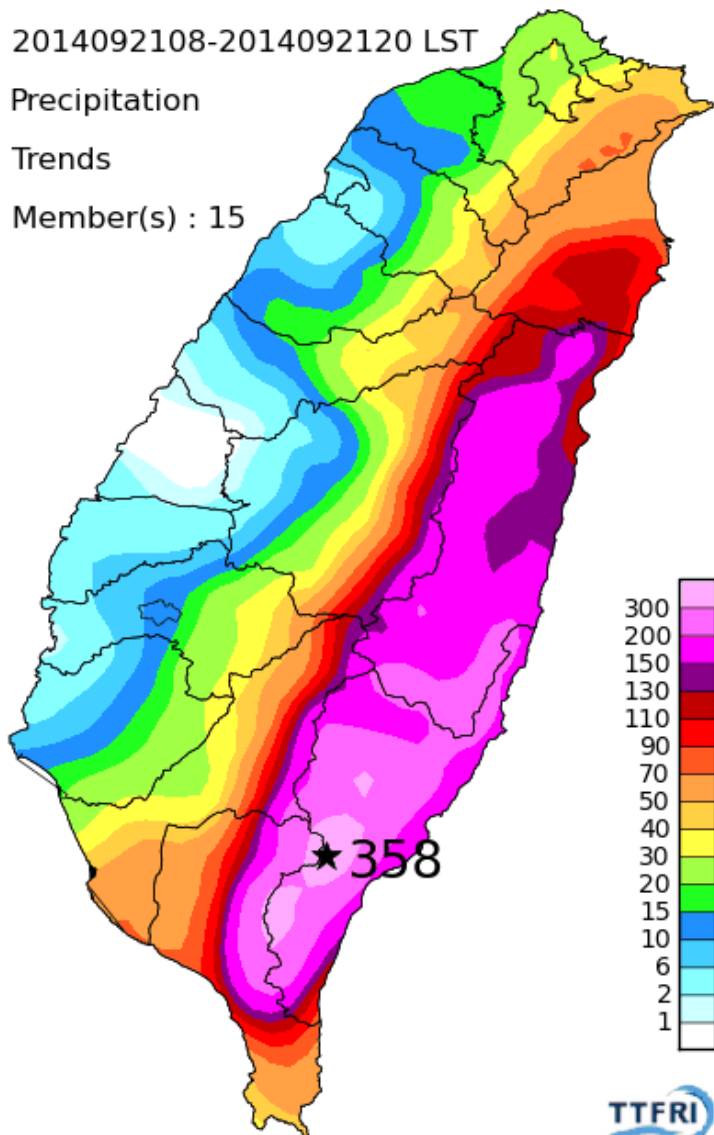
# 颱風中心降雨預報

2014092108-2014092120 LST

Precipitation

Trends

Member(s) : 15



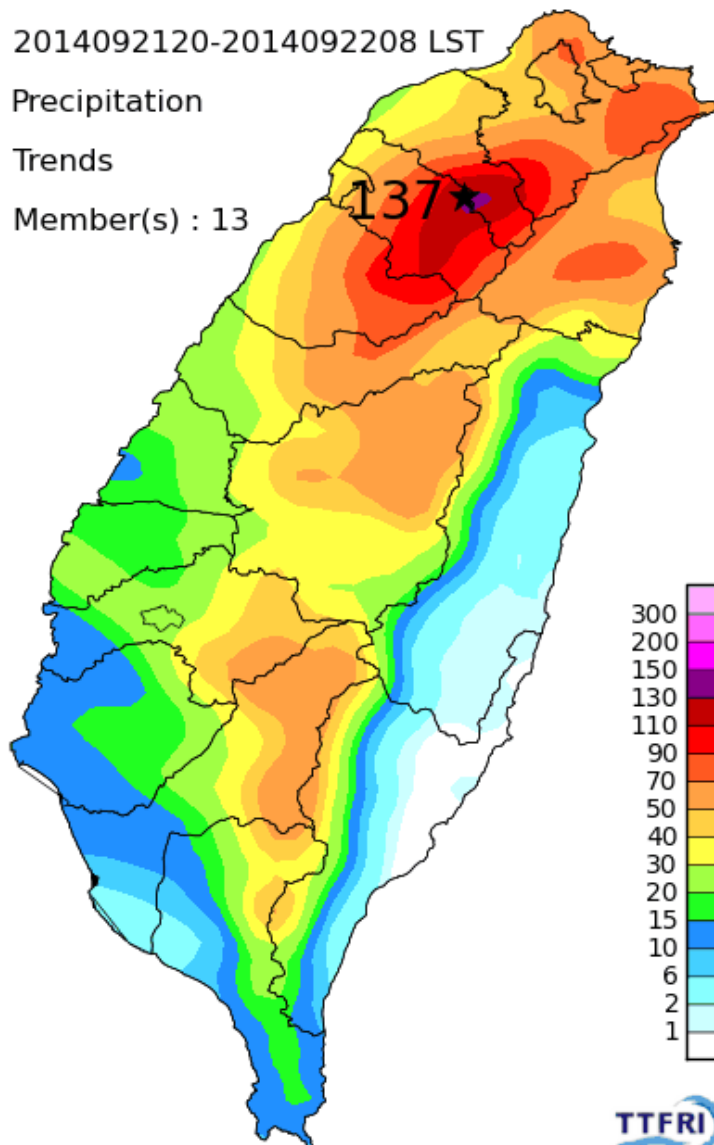
TTFRI

2014092120-2014092208 LST

Precipitation

Trends

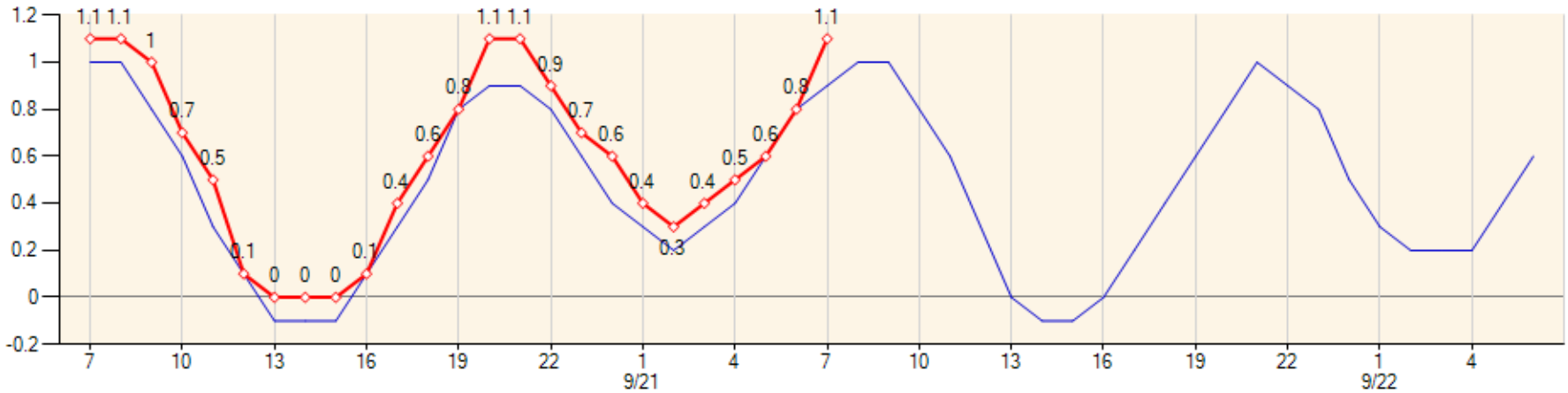
Member(s) : 13



TTFRI

# 沿海潮位分析研判

將軍潮位站 潮高時序變化圖



單位：公尺 (相對臺灣高程基準 TWVD2001 基隆海平面)

— 調和分析預報潮高    ◊ 觀測潮高

地點	潮位	時間	潮高(cm)
將軍區	乾潮	02:04	22
	滿潮	08:17	104
	乾潮	14:31	-13
	滿潮	22:20	96

# 結論

- 隨著颱風北移，預計**今日下午起臺南地區轉為迎風面**，風雨情形將較為強烈。
- 颱風七級風暴風圈已接觸臺南地區，預估**晚上8點後臺南地區可逐漸脫離暴風圈**(暴風圈半徑150公里)。
- 定量降雨預報雖顯示臺南地區降雨量不劇烈，但天氣警特報等級仍為**大豪雨至超大豪雨等級**，且颱風路徑尚不穩定，仍須提防劇烈降雨之發生。
- 大潮加上暴潮影響，今日**上午8時至10時**間沿海地區應嚴加提防外海高潮位之危害。

簡報結束 敬請指教