

尼莎颱風 防汛整備作為報告

臺南市政府水利局

106年7月28日

壹

- 水情資訊說明

貳

- 確保排水功能正常整備

參

- 防汛機具及設施整備

肆

- 在建工程防汛整備

伍

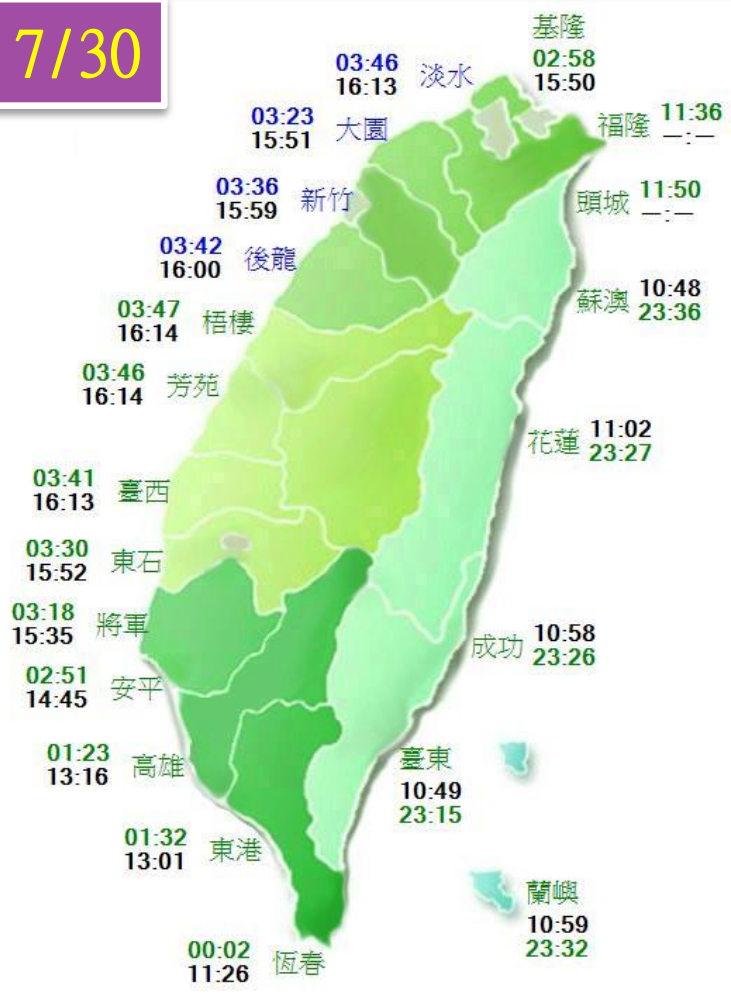
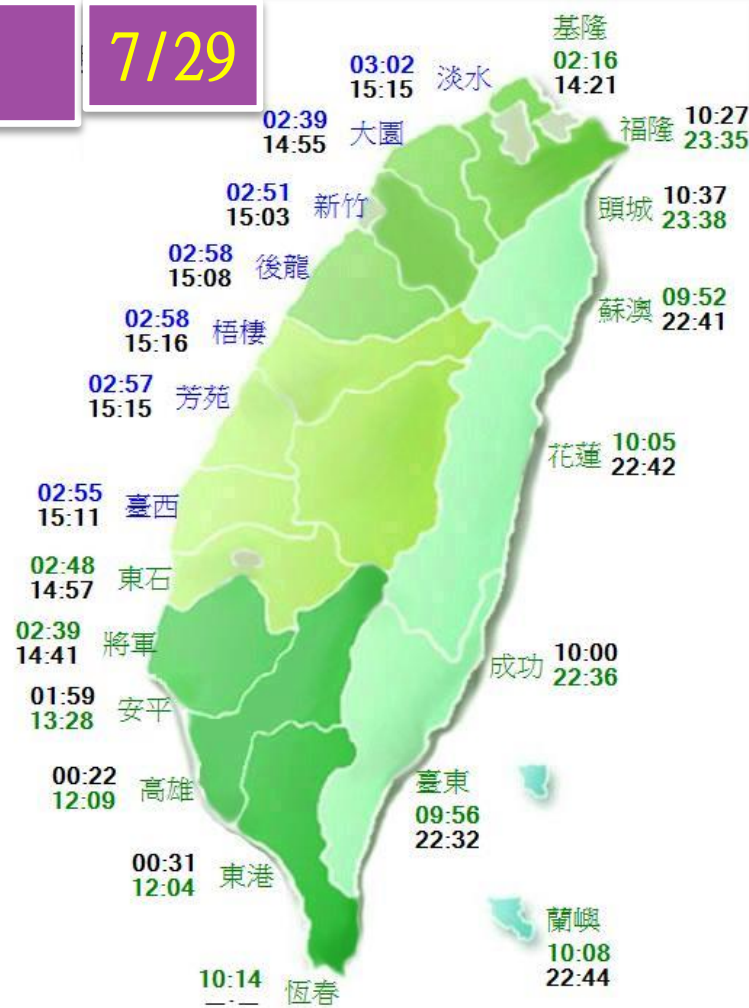
- 啟動自主防災社區維運

壹、潮位水情資訊

潮汐預報

7/29

7/30



將軍 14:41滿潮 潮位64cm
 安平 13:28滿潮 潮位33cm

將軍 03:18滿潮 潮位66cm
 安平 02:51滿潮 潮位26cm

潮高說明
 ■ : 小潮
 ■ : 中潮
 ■ : 大潮

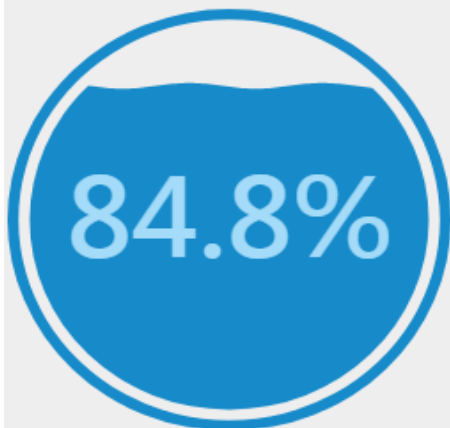
壹、水庫水情資訊

曾文水庫(嘉義、台南)

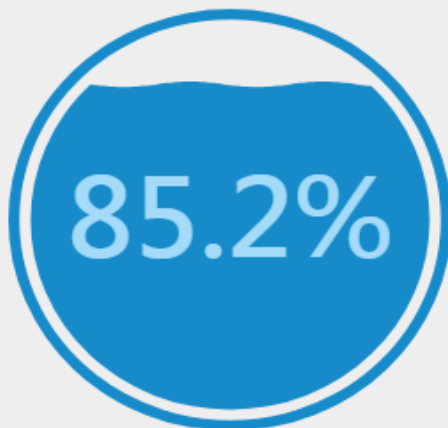
烏山頭水庫(台南)

南化水庫(台南、高雄)

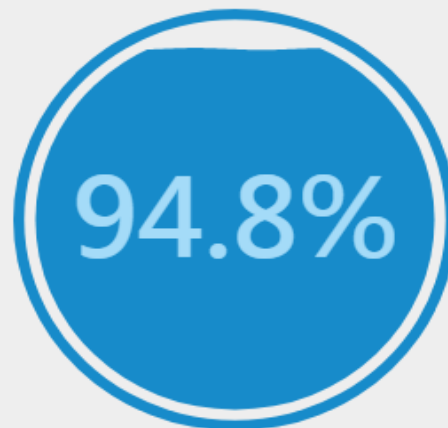
白河水庫(台南)



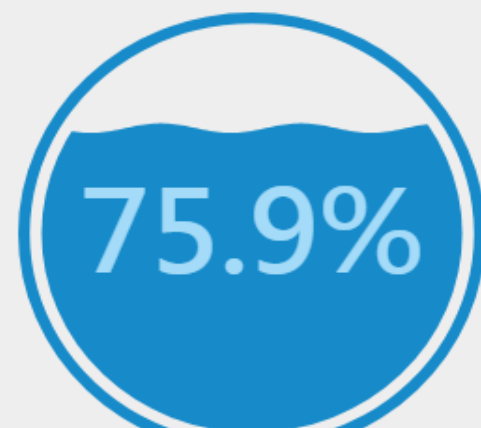
有效蓄水量：39250.00萬立方公尺
 昨日水量下降：0.18%
 預測剩餘天數：60天以上
 更新時間：2017-07-28(13時)



有效蓄水量：6674.00萬立方公尺
 昨日水量下降：3.10%
 預測剩餘天數：60天以上
 更新時間：2017-07-28(7時)



有效蓄水量：9006.25萬立方公尺
 昨日水量上升：0.47%
 預測剩餘天數：----
 更新時間：2017-07-28(7時)



有效蓄水量：525.00萬立方公尺
 昨日水量下降：1.49%
 預測剩餘天數：30天-60天
 更新時間：2017-07-28(8時)

	曾文	烏山頭	南化	白河
目前水位(公尺)	222.91	57.21	179.05	108.00
滿水位(公尺)	227.00	58.18	180.00	109.00
蓄水百分比(%)	84.8%	85.2%	94.8%	75.9%
有效蓄水量(萬立方公尺)	39,250.00	6,674.00	9,006.25	525.00
備註			自由溢流	

資料更新：2017/7/28 下午1:00

貳、確保排水功能正常整備

5

整備事項	預計(公里)	實際(公里)	達成率(%)
區域排水疏濬清淤	181.376	244.767	134.95
雨水下水道清淤	83	74	89
易積淹水道路側溝清淤	93.247	93.247	100

一、今(7/28)日上午10時已簡訊通知公所及權管單位針對**排水路淤塞段**、**易淹水側溝**、**雨水下水道**加強巡檢及清淤。

二、同時請公所檢視鋪設**防蚊紗網**之水溝蓋，**如有樹葉**或**雜物阻塞**，**盡速派員清除**，**避免阻礙水流**。

參、防汛機具及設施整備

6

- 一、今(7/28)日下午3時已簡訊通知**啟動防汛巡查機制**，並針對**52座抽水站**、**32座滯洪池**、**12座埤池**進行預洩降。
- 二、**52座抽水站**已完成整備，確保油料**72小時**運轉無虞，操作人員**24小時待命**，至少1人進駐，可視水情狀況增派人員。



參、防汛機具及設施整備



52座抽水站已完成整備

測站資料

全選

水庫

標籤

清單

正常 洩洪中 自由溢流 調節性洩洪

預計洩洪 無資料

水位站

標籤

清單

三級 二級 一級(警戒值)

故障

雨量站

標籤

清單

正常 大雨 豪雨 大豪雨 超大豪雨

無資料

淹水警報站

標籤

清單

正常 警戒中 已淹水

抽水站

標籤

清單

正常 抽水 通訊故障

移動式抽水機

標籤

清單

待命 離線

車行地下道

標籤

清單

正常 警戒中 已淹水 淹水抽水

抽水 離線

水門

標籤

清單

水門

即時監視影像

標籤

清單

正常

- 一、昨(7/27)日下午3時已簡訊通知移動式抽水機管理人員進行**油料補充及測試**，並請公所**確保電瓶**可**正常**使用，運轉8小時無虞。
- 二、**321台移動式抽水機**已預佈完成。



參、防汛機具及設施整備



321台移動式抽水機已預佈完成

測站資料

全選

水庫

標籤

清單

正常 洩洪中 自由溢流 調節性洩洪

預計洩洪 無資料

水位站

標籤

清單

正常

標籤

清單

正常 大雨 豪雨 大豪雨 超大豪雨
無資料

淹水警報站

標籤

清單

正常 警戒中 已淹水

抽水站

標籤

清單

正常 抽水 通訊故障

移動式抽水機

標籤

清單

待命 離線

車行地下道

標籤

清單

正常 警戒中 已淹水 淹水抽水

抽水 離線

水門

標籤

清單

水門

即時監視影像

標籤

清單

正常

- 一、水利局防汛塊備置890個，太空包500包(空袋)，砂包已備妥超過10萬包(裝砂3萬3仟，未裝砂7萬5,030包)。
- 二、各公所已備妥最低安全存量超過17萬包(裝砂5萬9,443包，未裝砂11萬0,883包)，並公布預置地點開放預領。



肆、在建工程防汛整備-官田區渡頭溪排水背水堤補強及收集水路後續改善情形

應急工程裂縫修補



應急工程裂縫修補

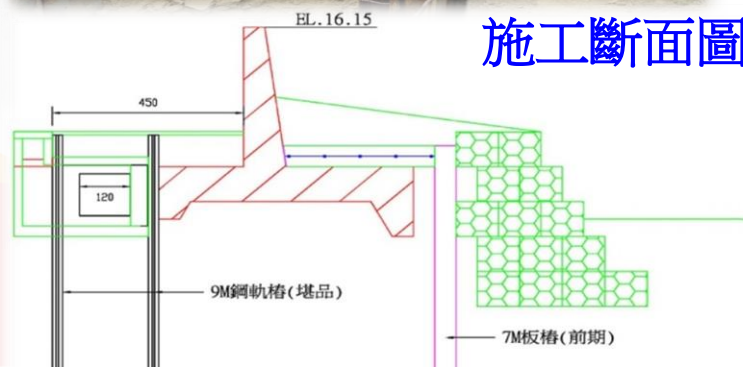


應急工程抽水站置放太包 (鋼板樁及土石籠)



預計9月完工

施工斷面圖



肆、在建工程防汛整備-漚汪排水搶修搶險



肆、在建工程防汛整備-鹽水排水各工區防汛作為¹³



打設鋼板樁增加高度保護
周邊聚落

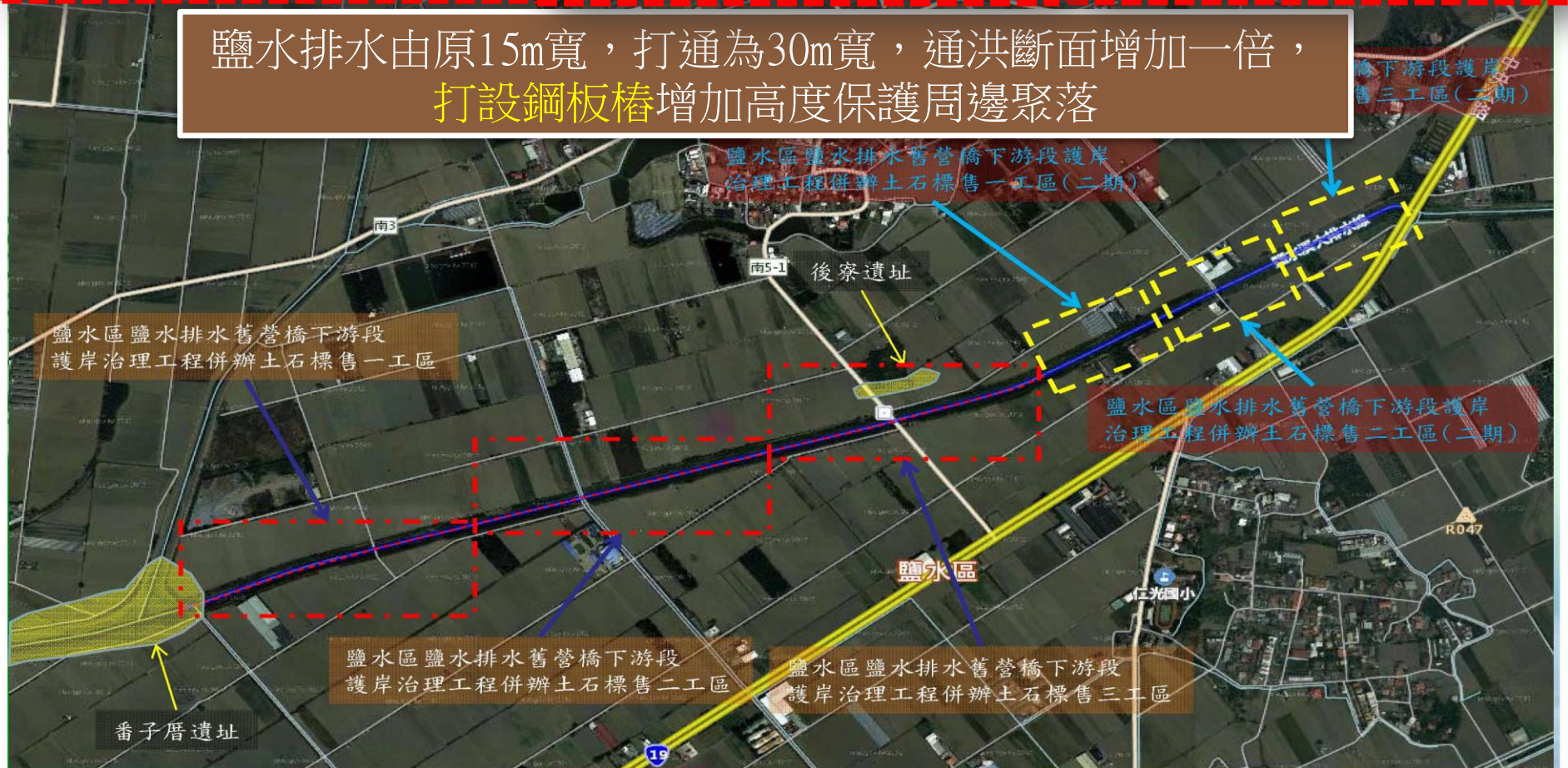


加以清除河道雜物

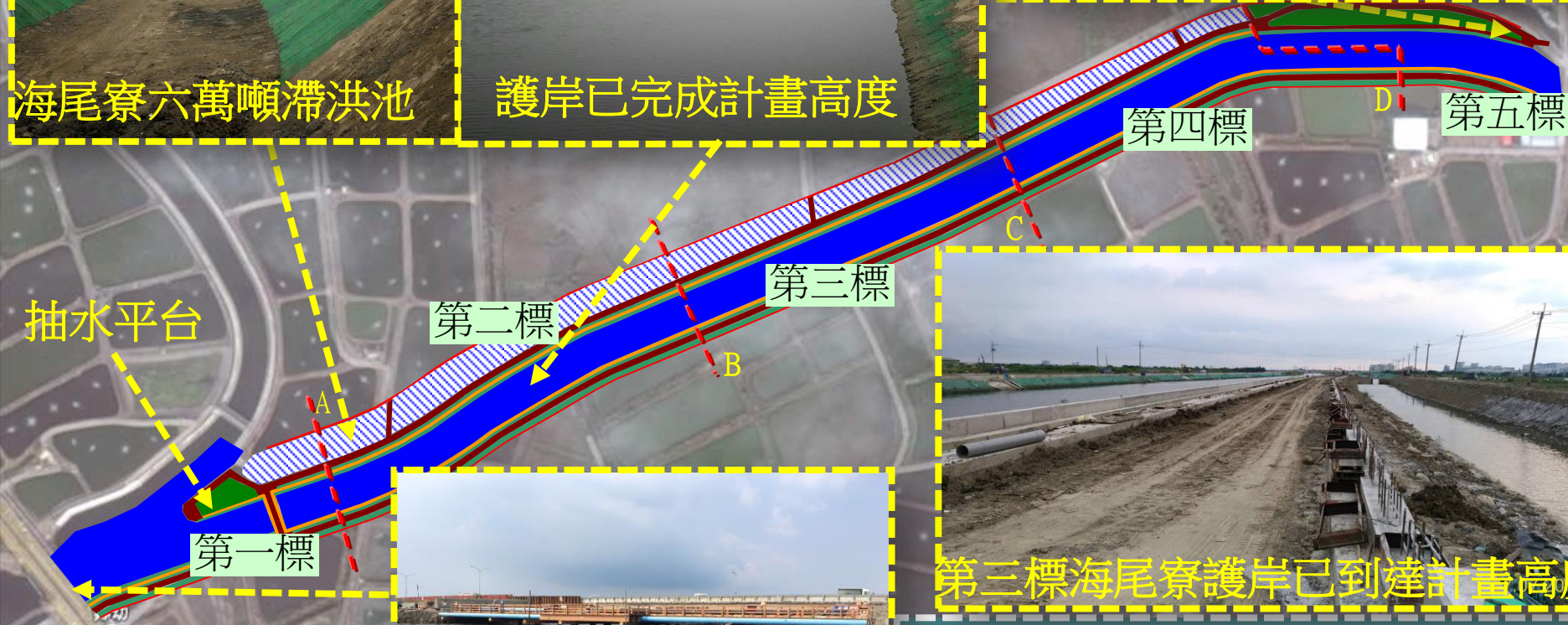


兩側防洪牆已達計畫高度

鹽水排水由原15m寬，打通為30m寬，通洪斷面增加一倍，
打設鋼板樁增加高度保護周邊聚落



肆、在建工程防汛整備-海尾寮排水防汛作為



挖除原土臺，以鋼構台代替，增加通洪斷面

目前抽水平台已完成，可以應急調度移動式抽水機，將滯洪池的水抽排。

肆、在建工程防汛整備-海東橋應急抽水站工程防汛作為



怡安路安中路口排水改善(1cms抽水機)，4月13日決標，預計8月30日完工



海東橋下水道出口增設4cms應急抽水站

梅姬颱風緊急治水工程2月16日核定經費2,200萬元辦理

肆、在建工程防汛整備-新和庄部落防護整備



區道168-1

虎頭溪



以移動式抽水機協助抽排內水



壓力箱涵及明渠段皆已施作完成



抽水站窗戶已用鋼板封死



抽水機已轉向完成



施作完成

肆、在建工程防汛整備-三爺溪排水防汛作為



護坡基礎以圓鼎塊堆疊穩固，坡面覆蓋帆布保護

Diagrammatic description: A blue dashed line points from this text to the green shaded area in the central diagram, which represents the slope protection.



肆、在建工程防汛整備-三爺溪沿線設施改善暨減災工程¹⁹

虎尾寮高低分流，低地沉水式抽水機入水口高程已降到5.0m，並吊三台移動式抽水機協助抽排

三爺溪沿岸增加17台沉水式抽水機



低地抽排-減少積淹

1月30日完工
 虎尾寮北側高低地分流
 虎尾寮南側高低地分流

6月30日已發包

伍、在建工程防汛整備-港尾溝排水防汛作為

土堤以帆布覆蓋
防止雨水沖蝕



土堤以帆布覆蓋
防止雨水沖蝕



提前施工土石籠
提升防洪效益



防汛缺口太空包封補



1

2

3

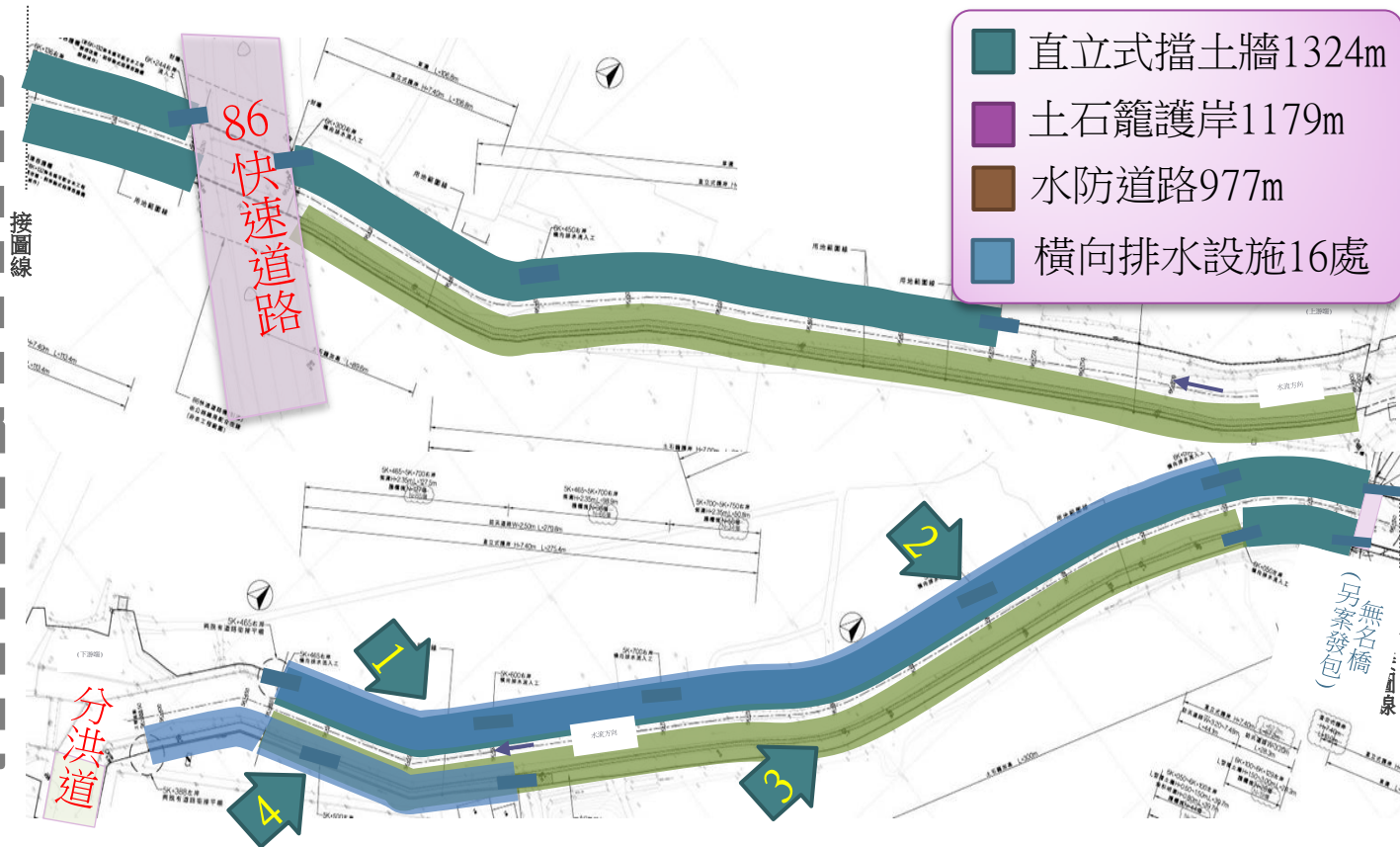
4



抽水設備整備檢查



土堤破損模擬演練



- 直立式擋土牆1324m
- 土石籠護岸1179m
- 水防道路977m
- 橫向排水設施16處

肆、在建工程防汛整備-台86線分洪箱涵應急啟用

◆ 分洪閘門、吊門機已裝設完成並已接電，灣裡排水位高時開啟閘門分洪。

出海口，現設置兩部移動式抽水機協助抽排。



肆、增加抽水能量，降低內水積淹問題

- 一 華宗抽水站抽水量達18cms。
- 二 土庫抽水站抽水量達15cms。
- 三 崑山抽水站抽水量達21cms。
- 四 永康排水分洪抽水站達32cms
- 五 海東D抽水站抽水量提高到7CMS。



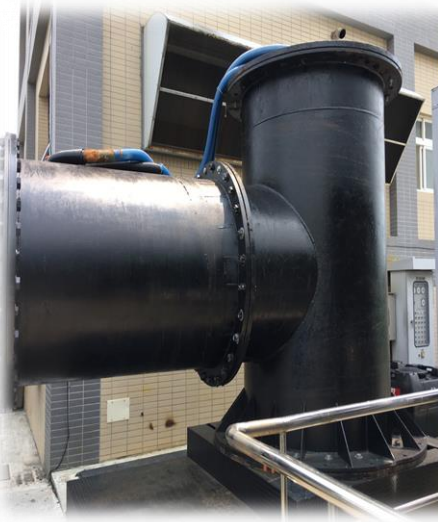
土庫抽水站



崑山抽水站



華宗抽水站



海東D抽水站



永康分洪抽水站

肆、防汛缺口整備情形

海尾橋施工已挖除原圍堰改為鋼構台，保持通水斷面



海尾橋原來圍堰方式



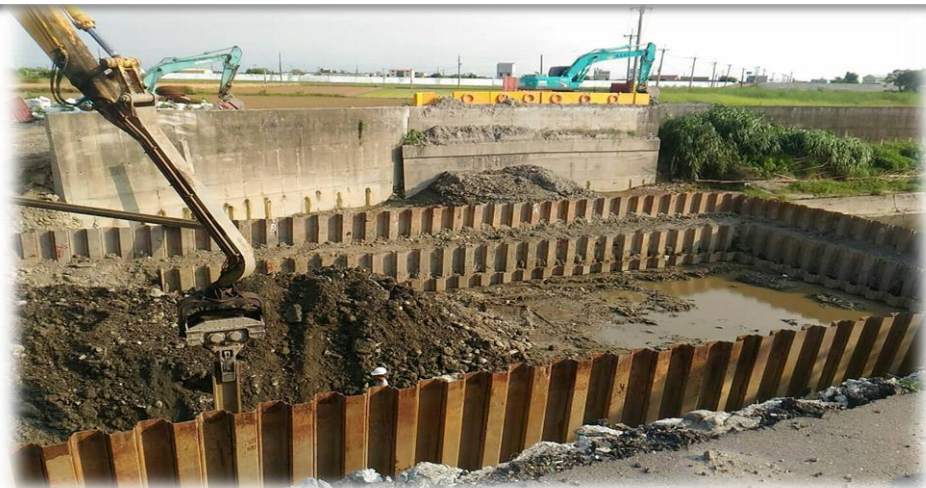
改為鋼構台



肆、破堤案件整備情形

麻豆排水玄武橋改建工程，破堤位置處已堆放太空包做防汛準備。

火燒珠橋改建工程，降低圍堰高度，兩側土方挖除，減少阻礙水流。



文瑞橋破題部分已完工，目前上部結構施工中

伍、龍山社區加強停電防護



為防止颱風停電，搭配移動式抽水機並備援發電機供沉水式抽水機使用。



伍、租用發電機佈建完成



玉山社區、慈安社區陸續裝機中



學甲新頭港、龍山社區發電機預佈完成



玉山、慈安社區發電機預佈完成



伍、公親寮曾文溪排水缺口封堵情形

Google 地圖



應急護岸缺口約30公尺，已
完成坡面工修復，太空包堆
置封堵預計7/28 19時前完成

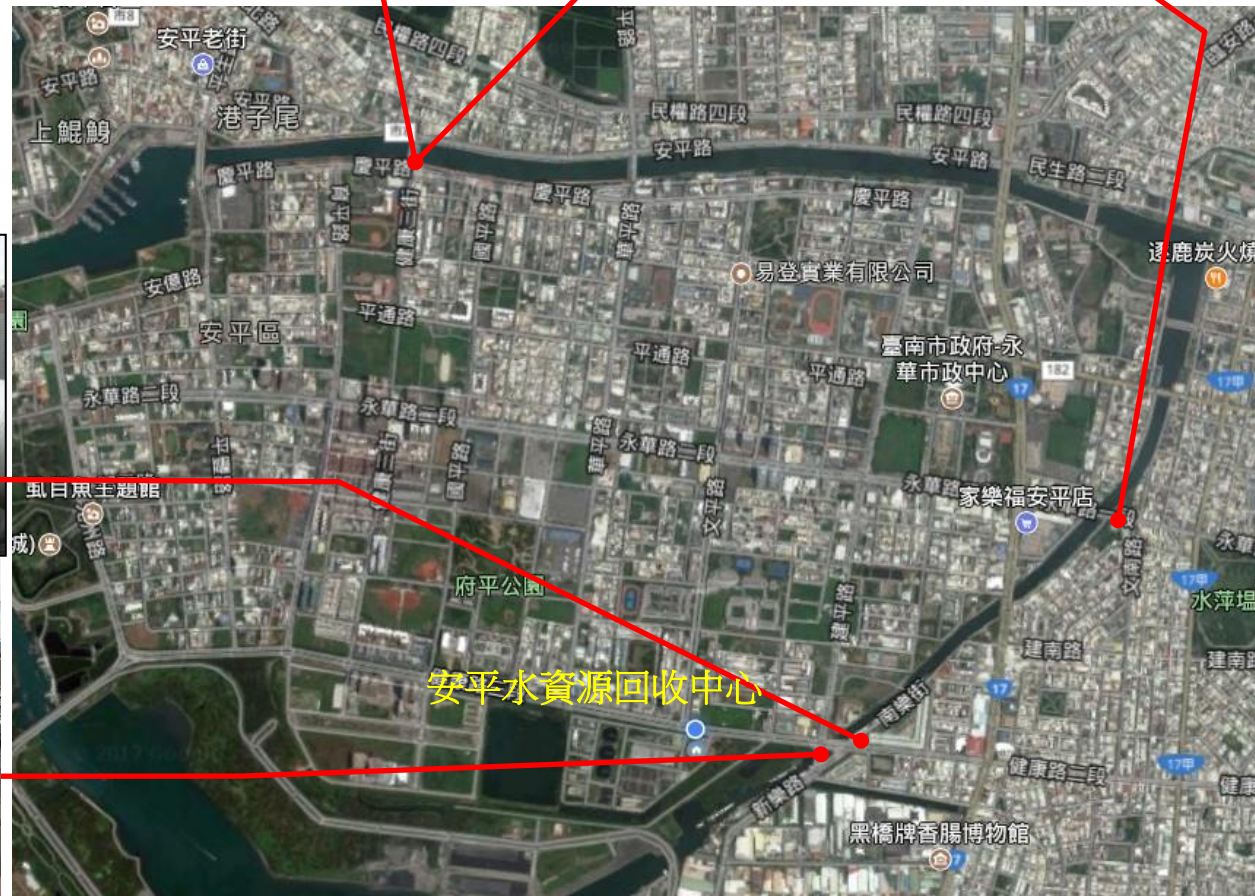
伍、華平路施工圍籬加固



安平下水道系統疏流設施配置圖

◆ 安平系統下水道疏流泵配置

- 安平水資~350HP x 2
- 承天橋北側~50HP x 1
- 永華截流站~50HP x 1
- 健康截流站~50HP x 1
- 承天橋南側~150HP x 1(新設)
- 樂利橋旁~150HP x 1(新設)



安平下水道系統疏流設施監控

安平水資中心PLC系統可對安平系統下水道疏流泵設施進行遠端監控

