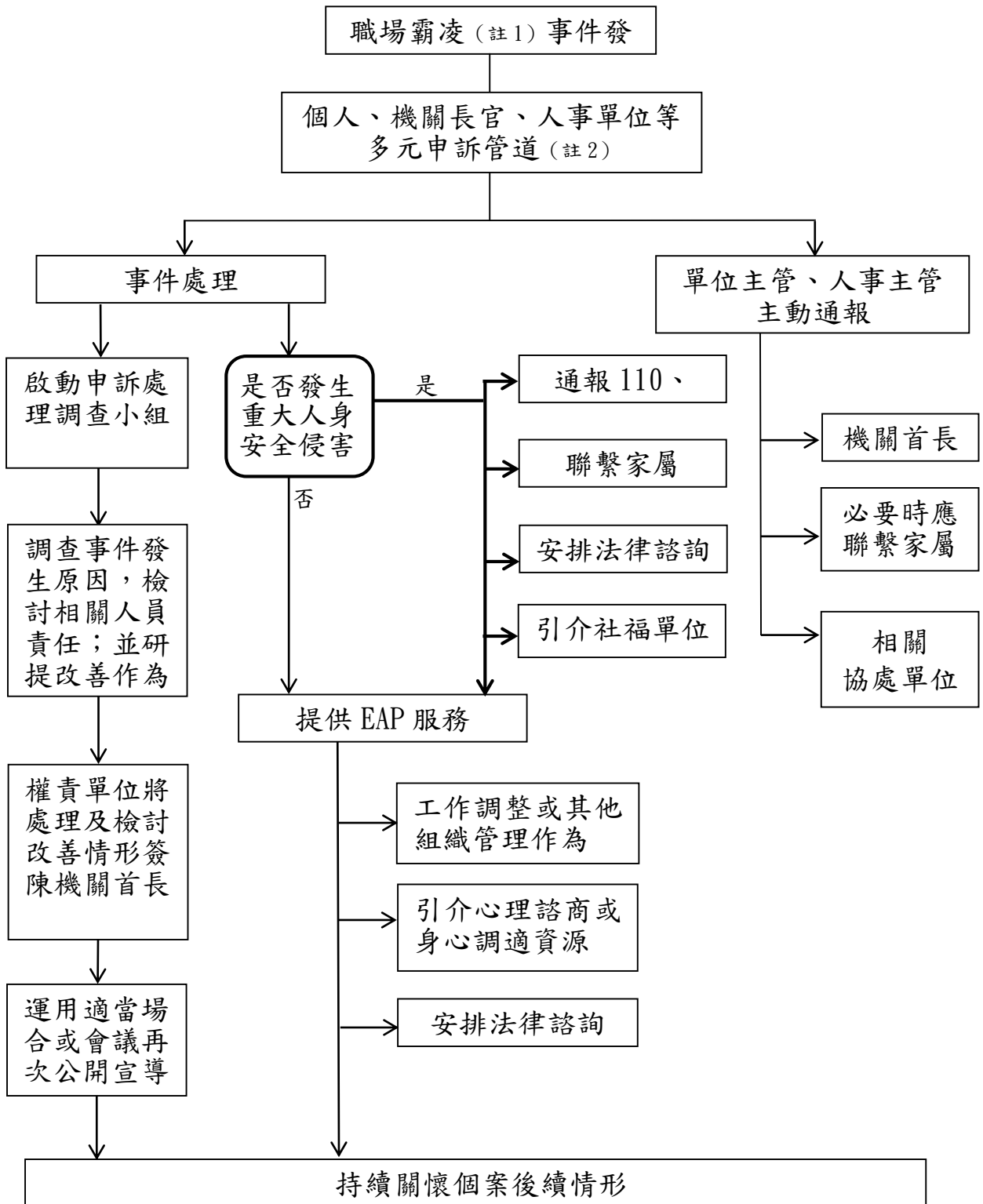


臺南市歸仁區公所員工職場霸凌處理作業流程



註 1：職場霸凌是指在工作場所中發生的，藉由權力濫用與不公平的處罰所造成的持續性的冒犯、威脅、冷落、孤立或侮辱行為，使被霸凌者感到受挫、被威脅、羞辱、被孤立及受傷，進而折損其自信並帶來沈重的身心壓力¹。

註 2：技工、工友、駕駛及駐衛警察之申訴案件權責單位為行政課。

申訴專線:06-3302833(人事室)06-2396092(行政課)

申訴專用信箱:iris480125@mail.tainan.gov.tw(人事室)

yu2301518@mail.tainan.gov.tw(行政課)

¹勞動部工作生活平衡網(2019)。職場霸凌面面觀。2019年4月16日，取自
<https://wlb.mol.gov.tw/Page/Print.aspx?id=116>