

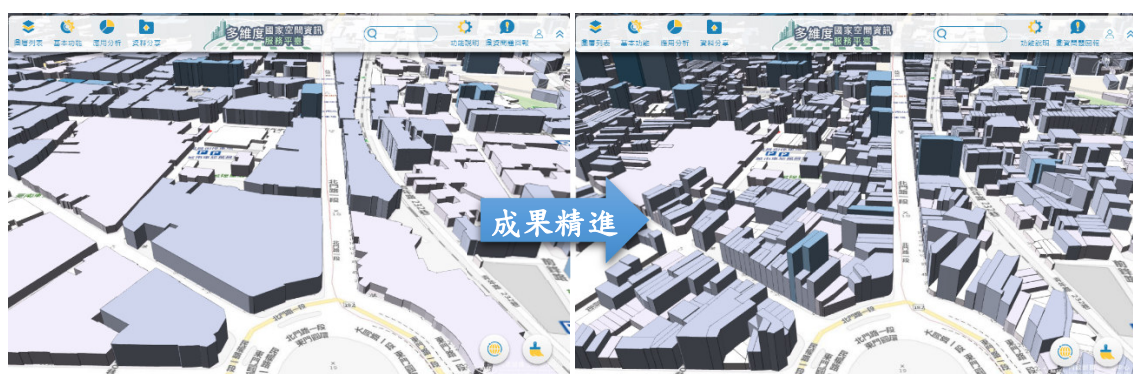
內政部國土測繪中心 110 年度三維建物模型更新及精進 作業內容及執行成果重點說明

一、概述

配合「國家發展委員會」推動國家地理資訊系統，將既有 2D 國家底圖升級為 3D 成果，本中心於 108 年完成全國三維建物模型整合建置，並自 109 年起辦理更新及精進，期透過提供具有可用性、一致性及定期更新特性的三維建物模型成果，滿足各界應用需求。

二、更新及精進作業方式

三維建物模型更新作業，利用最新「臺灣通用電子地圖」及「1/1,000 地形圖」建物圖層，透過異動比對獲取須更新標的建物框，搭配最新數值地形模型成果，產製三維建物模型更新成果；精進作業則運用地籍圖資、門牌位置資料及正射影像等資料，進行臺灣通用電子地圖區塊建物框分棟作業，重新產製細製化的三維建物模型（如圖 1）。

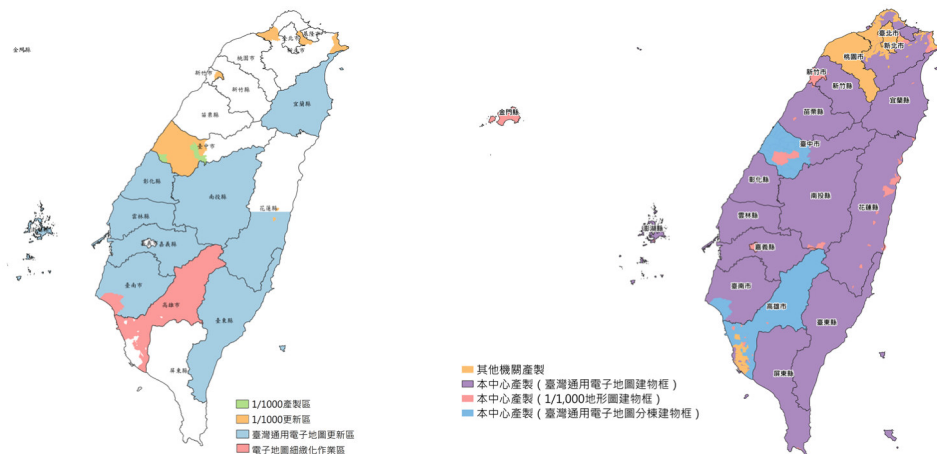


(a)精進前—臺灣通用電子地圖區塊建物框產製三維建物模型 (b)精進後—臺灣通用電子地圖分棟建物框產製三維建物模型

圖 1 三維建物模型精進前後成果對照—臺南市東門圓環附近成果

二、110 年度作業範圍

110 年三維建物模型更新及精進作業，辦理臺灣通用電子地圖三維建物模型更新、1/1,000 地形圖三維建物模型更新及臺灣通用電子地圖細緻化，計產製 95.9 萬個三維建物模型，110 年更新整併後全國三維建物模型計有 539 萬餘個，成果範圍分布如圖 2。



(a)110 年三維建物模型各類產製及更新方式作業範圍圖 (b)110 年三維建物模型成果各機關產製分布圖

圖 2 三維建物模型更新範圍及全國成果分布圖

三、成果供應及服務

全國最新版三維建物模型成果自即日起對外供應，可於「多維度國家空間資訊服務平臺」（網址：<https://3dmaps.nlsc.gov.tw>）瀏覽查詢，並開放公文離線申請大範圍或線上點選申請小範圍實體圖資，以及提供免申請介接國際標準 OGC I3S 及 3D Tiles 網路服務。三維建物模型產製詳細說明及實體資料供應，請至前開平臺-「圖資說明-三維建物產製及更新」及「服務內容及成果供應-實體資料供應」查詢。



圖 3 平臺操作畫面-篩選並以黃色標示臺捷運忠孝復興站周邊 10 樓以上建物