

開闢黃金海岸廊帶觀光公園

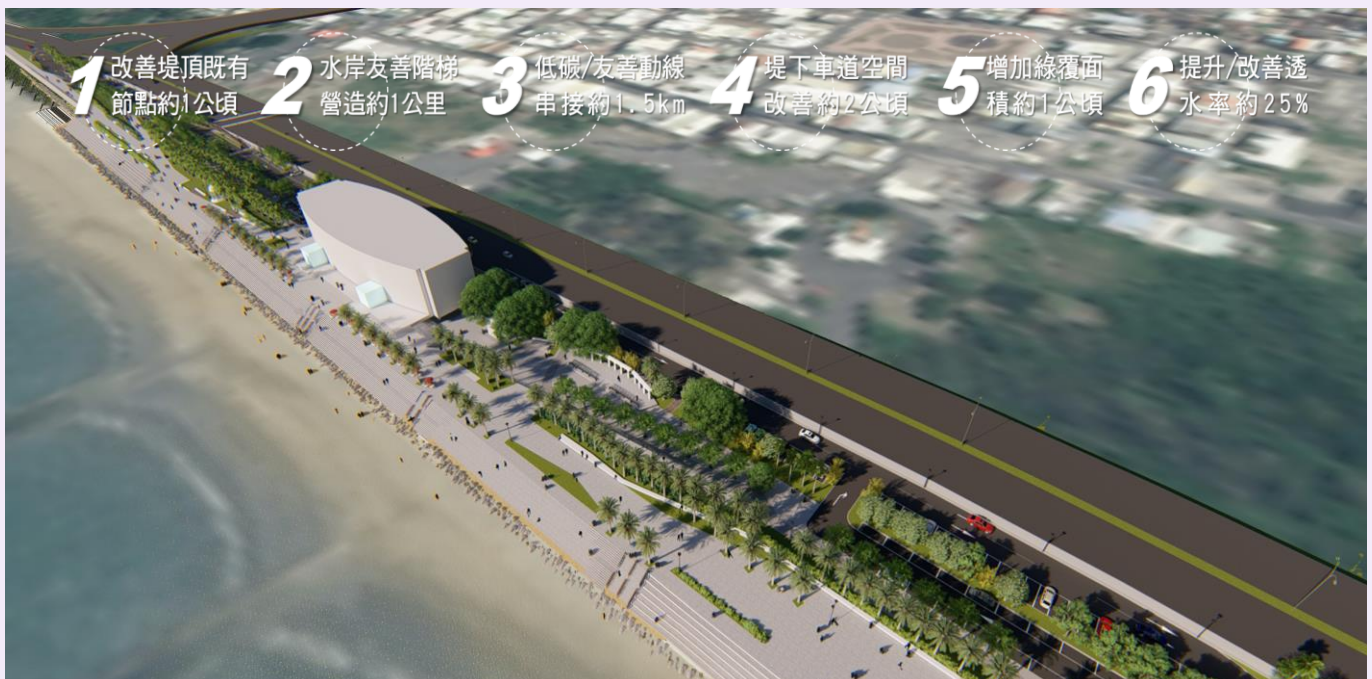
撰文：戴仲欽

照片來源：公園管理科

臺南市曾經名噪一時的南區黃金海岸，滄海桑田令人嘖嘖。臺南市政府規劃開發海岸廊帶公園，串聯濱海國家風景區再現黃金海岸昔日榮景，並走向國際觀光成為亮點。位於臨海第一線的公 62 及公 65 公園整體開發，該工程已於 109 年 1 月 6 日開工。



照片 1、108 年 12 月 18 日，市長主持動土典禮



照片 2、公園闢建後之整體景觀

黃金海岸目前部分已開發公園形態，加上公 62 及公 65 公園開闢，往北可再串聯安平港歷史風貌園區、台江國家公園及雲嘉南濱海國家風景區，觀光、文化及產業資源豐富；另外，台 86 與台 17 線之交會口正好位於岸邊船屋北側停車場入口，亦可藉由台 86 線與國道 1 號、3 號及高鐵台南站等交通門戶，通往奇美博物館、十鼓文化園區等觀光景點遊覽；尤其，原有的黃金海岸船屋已招商成功，預計將帶來大量遊客，極具觀光發展潛力。

該 2 座公園面積為 5.58 公頃，預計 110 年 12 月竣工，工程內容為改善現有堤前階梯並以土方回填培厚土堤、增設堤頂相關休憩設施、植栽及既有停車場改善等；未來與船屋委外廠商妥善整合、分區(段)施工及協調，並讓既有自行車道動線於完工前後皆維持運作，以營造商機，重現黃金海岸昔日榮景。

黃金海岸廊帶公園相繼完成後，其優勢地理更可串連鯤喜灣園區，延續防風林之林蔭，更結合海岸復育、環保永續，提供觀光遊憩、環境體驗教學的海岸線，營造海岸風光及友善景觀海堤，讓原本公告的危險海域，成為具備有安全與適度親水遊憩機能；另方面由第六河川局進行養灘、填砂造陸，黃金海岸走向國際發展指日可待



照片 3、公園闢建後休憩空間示意圖



照片 4、公園闢建後自行車專用道示意圖