

臺 86 線向東延伸至臺 3 線 臺南關廟串接高雄內門

撰文: 新建工程科

照片來源: 新建工程科

「臺 86 線向東延伸至臺 3 線延伸案」為改善市道 182 線臺南到高雄的山區彎道行車安全及時間，評估自臺南關廟延伸臺 86 線經龍崎抵達高雄內門接臺 3 線，可行性規劃報告已獲國家發展委員會於 108 年 11 月 25 日初步同意。

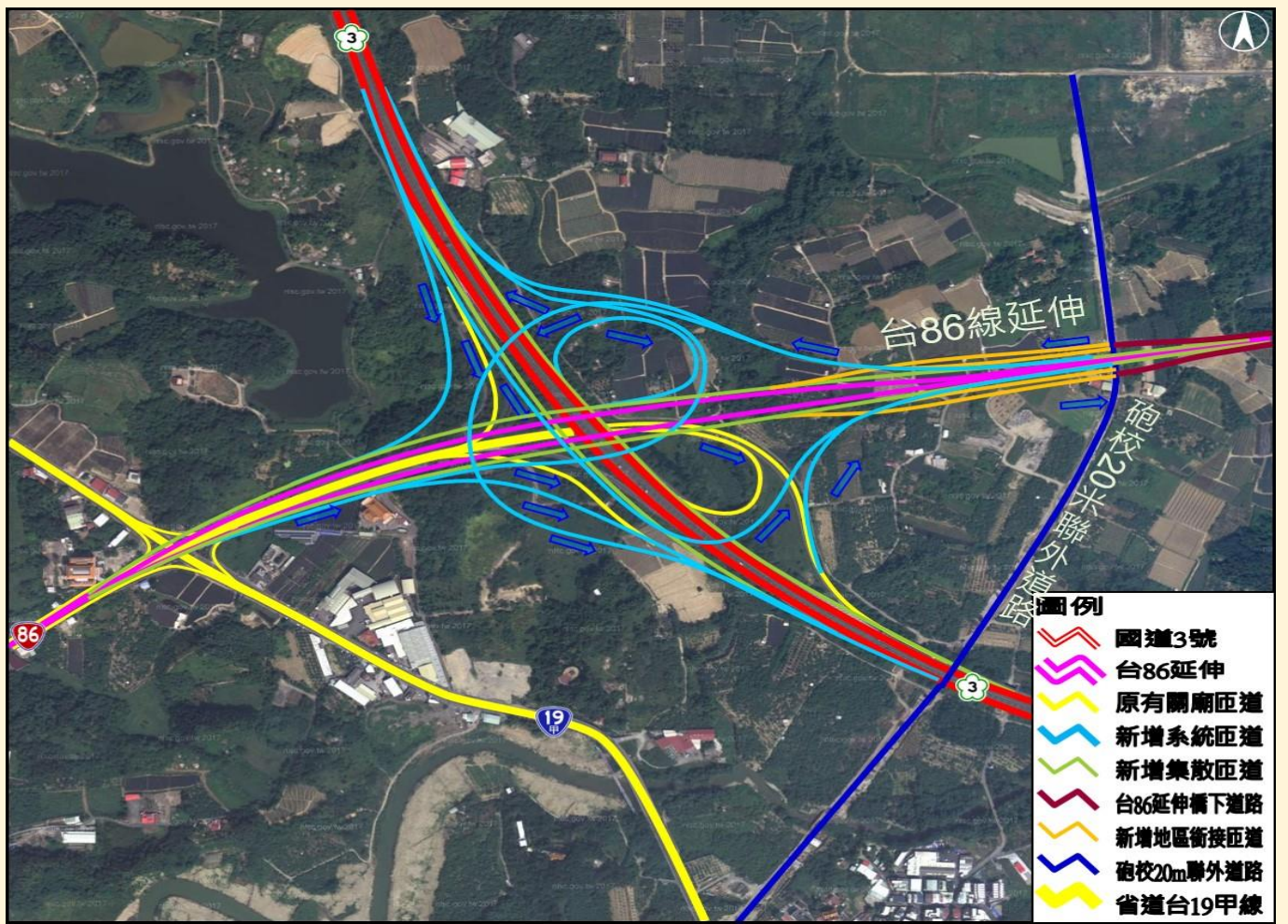


照片 1、位置圖

臺 86 線係最接近臺南市區的一條快速公路，但臺南市區到臺 3 線目前仍感覺遙遠，黃市長一直很重視，希望能將臺 86 線向東延伸龍崎、內門、杉林及旗山銜接至少到臺 3 線，待興建完成後，將健全臺南鄰近地區之公路系統，大大方便臺南至旗山地區之交通，進而縮短緊急醫療、國防、搶災救災之行車時間，並提高觀光遊憩的吸引力、對促進地區發展有莫大助益。

本工程總經費初估約 108 億。工程總長約為 10 公里，分別計畫新闢銜接市道 182 線東西兩段道路，另與市道 182 線共線路段約 5.8 公里，可藉此提升道路品質，縮短關廟到內門旅行距離，有助於旗山地區與臺南市中心區間之快捷聯繫。

臺 86 線向東延伸至臺 3 線道路新闢案，除可提升觀光效益促進地方經濟發展及縮短行車時間外，當關廟國防部湯山砲校營區新建完成後，兼具備國防輸送的重要性。



照片 2、關廟系統交流道示意圖



照片 3、路廊需要性分析