

中華民國 106 年  
臺南市環境保護統計年報

The Environmental Protection Statistical Annual  
of Tainan City 2017



臺南市政府環境保護局 編印  
中華民國 107 年 8 月出版

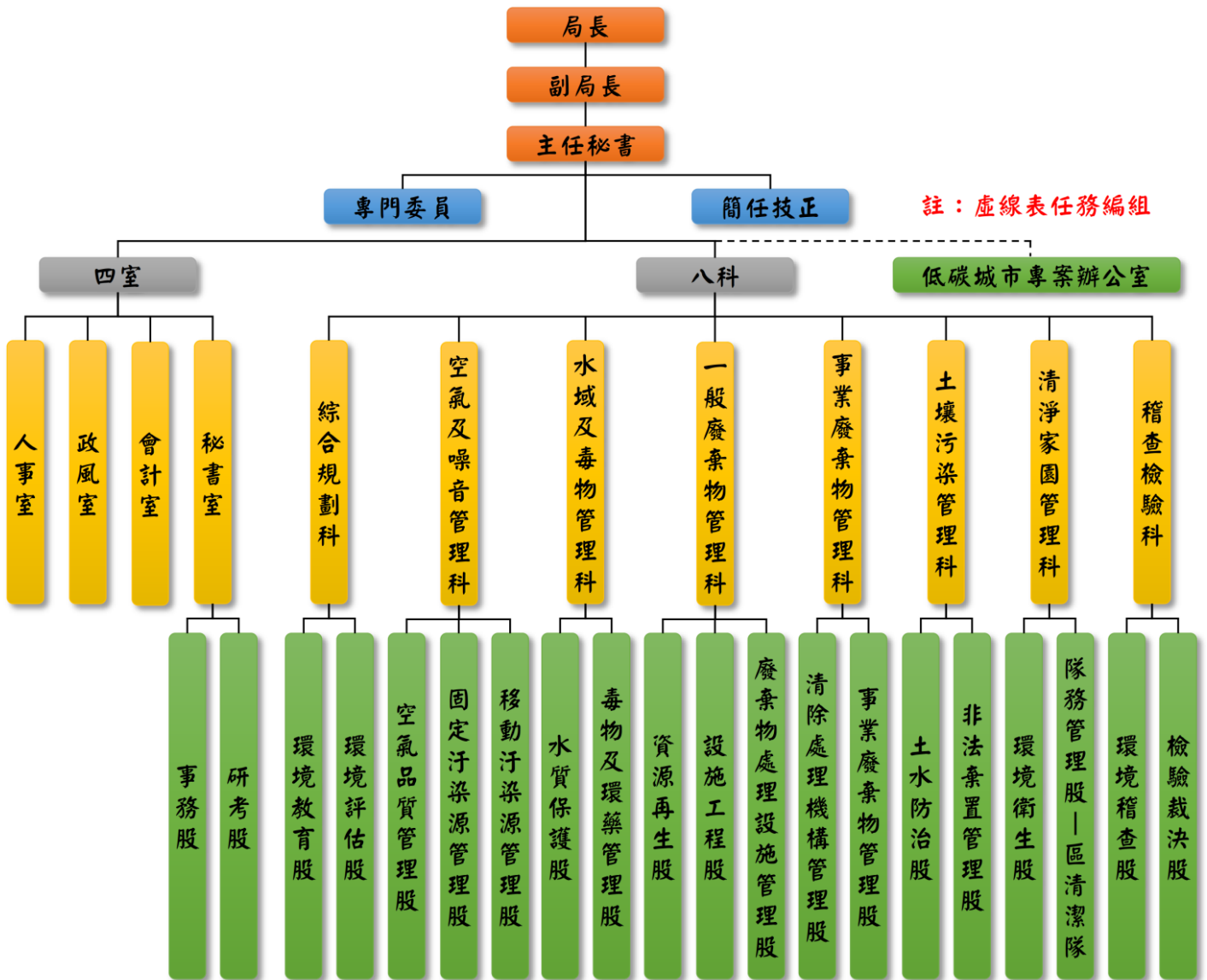
Environmental Protection Bureau, Tainan City Government August

2018

## 編 製 說 明

- 一、編製目的：本年報以圖表與分析說明，提供本市環境狀況以及環保人員所投入之環境維持成果。
- 二、編製內容：本年報分為空氣品質監測及污染防制、噪音監測及防制、水質監測及污染防制、廢棄物管理、環境衛生及毒化物管理、其他及國內相關統計等七大部分。
- 三、資料來源：本刊資料來源主要為直接取自上級主管統計機關彙集各地方機關所提供之各項數據，為期資料完整，間有摘錄其他附錄資料，並將資料來源於表下方註明。
- 四、本刊所列數字皆以電子計算機整理計算，各項尾數採四捨五入法計列，故總數與細項之和容有出入。
- 五、本刊所列統計數字倘因校正、修改等致與他處之統計數字不同時，悉以本輯登載之資料為準。
- 六、本刊所用之符號代表意義如下：  
「-」表示無數值、「--」表示無意義數值、「...」表示數字不明、「0」表示不足一單位。

# 臺南市政府環境保護局組織系統



# 目 錄

編製說明.....	I
臺南市政府環境保護局組織系統.....	II
壹、提要分析.....	1-1
貳、統計表	
一、空氣品質監測及污染防制	
表 1-1 空氣污染指標概況.....	2-1
表 1-2 使用中空氣品質監測站分布概況.....	2-3
表 1-3 空氣中污染物濃度測值概況.....	2-5
表 1-4 空氣污染稽查(查核)概況.....	2-7
二、噪音監測及防制	
表 2-1 環境音量監測不合格時段數.....	2-11
表 2-2 道路交通音量監測不合格時段數.....	2-13
表 2-3 噪音陳情案件處理統計.....	2-15
三、水質監測及污染防制	
表 3-1 重要河川污染指標概況.....	2-18
表 3-2 事業廢水污染管制情形.....	2-20
表 3-3 污水下水道系統污染管制情形.....	2-24
四、廢棄物管理	
表 4-1 垃圾清理概況.....	2-28
表 4-2 垃圾回收清除車輛統計.....	2-32
表 4-3 執行機關資源回收成果統計.....	2-34
表 4-4 垃圾性質.....	2-36
表 4-5 公民營廢棄物清除處理機構許可(核備)統計.....	2-40
表 4-6 大型垃圾焚化廠操作營運情形.....	2-42

## 五、環境衛生及毒化物管理

表 5-1	環境衛生管理概況.....	2-44
表 5-2	飲用水水質抽驗檢驗結果.....	2-48
表 5-3	列管毒性化學物質查核取締結果.....	2-50
表 5-4	環境用藥管理成果統計.....	2-54

## 六、其他

表 6-1	環境影響評估案件概況.....	2-56
表 6-2	公害陳情案件.....	2-60
表 6-3	環保局環保稽查（查核）概況.....	2-62
表 6-4	各級環保機關環境檢驗樣品分類統計.....	2-72
表 6-5	環保行政機關環保人力概況.....	2-80
表 6-6	環保志義工概況.....	2-84
表 6-7	各級環保單位歲出決算統計.....	2-86

## 七、國內相關統計

表 7-1	土地面積、人口及密度.....	2-92
表 7-2	工廠家數及密度.....	2-93
表 7-3	機動車輛登記數及密度.....	2-94

# CONTENTS

<b>Explanatory Notes</b> .....	I
--------------------------------	---

## **Organization Structure of Environmental Protection Bureau**

<b>Of Tainan City Government</b> .....	II
--	----

<b>I. Analysis of Summary</b> .....	1-1
-------------------------------------	-----

## **II. Statistical Table**

### **1 、 Air**

Table 1-1	Pollutant Standards Index.....	2-1
Table 1-2	Number of Air Quality Monitoring Stations in Use.....	2-3
Table 1-3	Annual Average Concentration of Air Pollutants.....	2-5
Table 1-4	Examination & Charge of Air Pollution.....	2-7

### **2 、 Noise**

Table 2-1	Over-standard Time Frames of Environmental Noise.....	2-11
Table 2-2	Over-standard Time Frames of Traffic Noise.....	2-13
Table 2-3	Petition Cases on Noise.....	2-15

### **3 、 Water**

Table 3-1	Pollution Level of Important Rivers.....	2-18
Table 3-2	Pollution Control of Industrial Wastewater.....	2-20
Table 3-3	Pollution Control of Sewerage System.....	2-24

### **4 、 Solid Waste**

Table 4-1	Clearance of Municipal Solid Waste.....	2-28
Table 4-2	Vehicle for Collection and Disposal of Solid Waste.....	2-32
Table 4-3	Amount of Garbage Recycled by Implementing Agencies.....	2-34
Table 4-4	Nature of Municipal Solid Waste.....	2-36
Table 4-5	Permit of Waste Clean-up and Disposal Organization.....	2-40
Table 4-6	Operation of Refuse Incineration Plants.....	2-42

## **5 、 Environmental Sanitation ， Toxic Chemicals**

Table 5-1	Management of Environmental Sanitation.....	2-44
Table 5-2	Drinking Water Quality Examination.....	2-48
Table 5-3	Inspection on Handling of Listed Toxic Chemical Substances.....	2-50
Table 5-4	Results of Environmental Agents Management.....	2-54

## **6 、 General**

Table 6-1	Environmental Impact Assessment Case Handled.....	2-56
Table 6-2	Public Nuisance Petition Cases.....	2-60
Table 6-3	Pollution Inspection and Administrative Penalty by EPB.....	2-62
Table 6-4	Environmental Analysis Conducted by Environmental.....	2-72
Table 6-5	Workforce of Environmental Protection Agencies.....	2-80
Table 6-6	Environmental Protection Volunteers.....	2-84
Table 6-7	Final Account of Environmental Protection Agencies.....	2-86

## **7 、 Related Statistics**

Table 7-1	Area, Population and Density.....	2-92
Table 7-2	Number of Factories and Density.....	2-93
Table 7-3	Number of Registered Motor Vehicles and Density.....	2-94

## 提要分析表目錄

表 1	104-106 年空氣污染指標概況表.....	1-1
表 2	102-106 年噪音陳情案件統計.....	1-2
表 3	106 年河川污染指標概況表.....	1-3
表 4	105-106 年垃圾處理統計概況比較表.....	1-4
表 5	105-106 年資源回收成果統計比較表.....	1-6

## 提要分析圖目錄

圖 1	105 年及 106 年噪音稽查數比較圖.....	1-2
圖 2	106 年河川污染指標概況比較圖.....	1-3
圖 3	106 年度垃圾處理統計結構.....	1-4
圖 4	105 年及 106 年資源回收成果統計比較圖.....	1-5
圖 5	105 年及 106 年環境衛生管理概況比較圖.....	1-7
圖 6	105 年及 106 年公害陳情案件比較圖.....	1-8



## 壹、提要分析

### 一、空氣品質概況

依據本市空氣品質站監測結果，由空氣污染指標 PSI 值，顯示 106 年安南、台南、新營及善化四測站，主要空氣品質不良者( $101 \leq \text{PSI} \leq 200$ )安南站 109 日、台南站 111 日、新營站 104 日、善化站 90 日；空氣品質普通程度者( $51 \leq \text{PSI} \leq 100$ )安南站 153 日、台南站 156 日、新營站 169 日、善化站 173 日；空氣品質良好程度者( $0 \leq \text{PSI} \leq 50$ )安南站 101 日、台南站 98 日、新營站 92 日、善化站 102 日。

表 1 104-106 年空氣污染指標概況表

項目 測站別	測定日數						測定日數百分比%				
	總計	良好 0-50	普通 51-100	不良 101-200	非常 不良 201-300	有害 $\geq 301$	良好 0-50	普通 51-100	不良 101-200	非常 不良 201-300	有害 $\geq 301$
民國 104 年											
安南	365	133	232	-	-	-	36.44	63.56	-	-	-
台南	365	146	219	-	-	-	40.00	60.00	-	-	-
新營	365	120	245	-	-	-	32.88	67.12	-	-	-
善化	364	131	233	-	-	-	35.99	64.01	-	-	-
民國 105 年											
安南	366	157	209	-	-	-	42.90	57.10	-	-	-
台南	366	167	197	2	-	-	45.63	53.83	0.55	-	-
新營	366	154	209	3	-	-	42.08	57.10	0.82	-	-
善化	366	156	207	3	-	-	42.62	56.56	0.82	-	-
民國 106 年											
安南	363	101	153	109	-	-	27.82	42.15	30.03	-	-
台南	365	98	156	111	-	-	26.85	42.74	30.41	-	-
新營	365	92	169	104	-	-	25.21	46.30	28.49	-	-
善化	365	102	173	90	-	-	27.95	47.40	24.66	-	-

資料來源：依據本局統計表 1-1 編製。

## 二、噪音監測及防制

### 噪音陳情案件處理統計

按音源別—106 年稽查數共計 3,982 件，較 105 年 3,883 件增加 99 件，約增加 2.55%。其中主要為營建工程增加 150 件，其次為娛樂營業場所增加 67 件，再其次為其他增加 41 件。

按管制區別—其中主要為第三類管制區 3,110 件，其次為第二類管制區 672 件，再其次為第四類管制區 129 件。

表 2 102-106 年噪音陳情案件統計

項目		合計	工廠 (場)	娛樂營業 場所	營建 工程	擴音 設備	交通 噪音	機動車 輛噪音	軍事 機關	其 他
年底別	102 年底	3,674	648	1,186	768	551	10	9	6	496
	103 年底	4,202	832	1,327	791	618	12	4	2	616
	104 年底	4,024	648	1,084	923	678	8	23	18	642
	105 年底	3,883	638	946	865	637	9	126	8	654
	106 年底	3,982	591	1,013	1,015	580	14	63	11	695
106 年與 105 年比較	增減數	99	-47	67	150	-57	5	-63	3	41
	增減率%	2.55	-7.37	7.08	17.34	-8.95	55.56	-50.00	37.50	6.27

資料來源：依據本局統計表 2-3 編製。

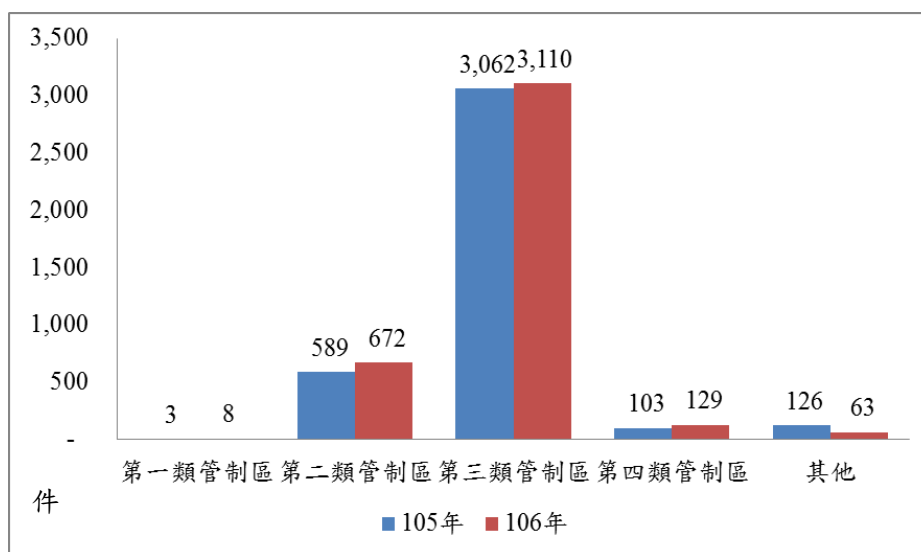


圖 1 105 年及 106 年噪音稽查數比較表

### 三、水質監測及污染防治

依照 106 年之水質監測結果顯示，以河川污染指標(RPI)來評估本市重要四大河川水質狀況：

- 1、急水溪：46.4%屬未(稍)受污染，8.4%屬輕度污染，29.7%屬中度污染，15.5%屬嚴重污染。
- 2、曾文溪：80.2%屬未(稍)受污染，17.2%屬輕度污染，2.7%屬中度污染。
- 3、鹽水溪：46.4%屬未(稍)受污染，6.3%屬輕度污染，35.5%屬中度污染，11.8%屬嚴重污染。
- 4、二仁溪：27.2%屬未(稍)受污染，11.8%屬輕度污染，41.2%屬中度污染，19.8%屬嚴重污染。

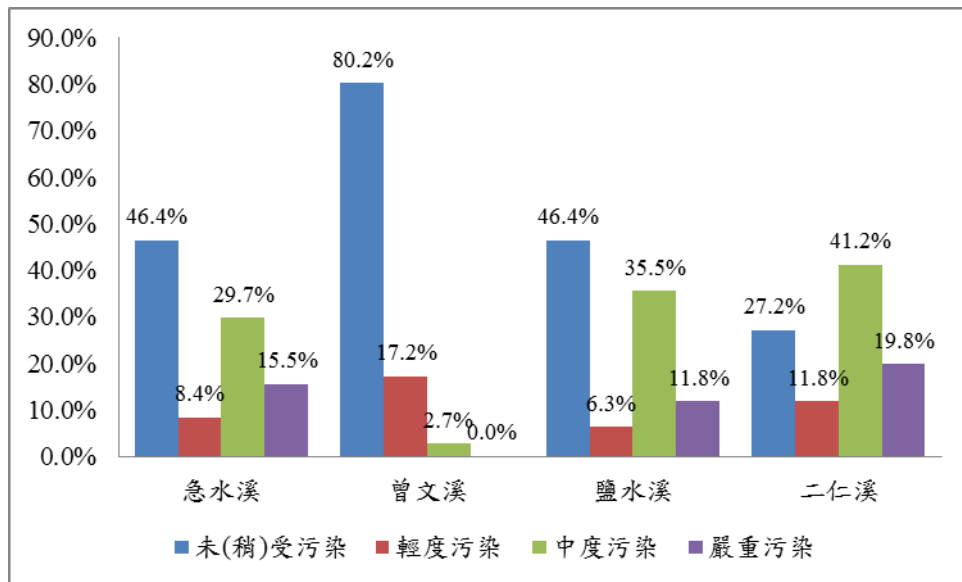


圖 2 106 年河川污染指標概況比較表

表 3 106 年河川污染指標概況表

項目 河川別	未(稍)受污染		輕度污染		中度污染		嚴重污染	
	長度 (公里)	百分比 (%)	長度 (公里)	百分比 (%)	長度(公 里)	百分比 (%)	長度(公 里)	百分比 (%)
急水溪	30.2	46.4	5.5	8.4	19.3	29.7	10.1	15.5
曾文溪	111.0	80.2	23.8	17.2	3.7	2.7	-	-
鹽水溪	19.2	46.4	2.6	6.3	14.7	35.5	4.9	11.8
二仁溪	17.8	27.2	7.7	11.8	26.9	41.2	12.9	19.8

資料來源：依據本局統計表 3-1 編製。

## 四、廢棄物管理

### (一)垃圾清運及處理

- 1、平均每人每日垃圾清運量：106 年為 0.360 公斤，較 105 年 0.349 增加 0.011 公斤。
- 2、垃圾妥善處理率：106 年處理率為 100.00%，與 105 年相同。
- 3、巨大垃圾回收再利用率：106 年再利用率為 1.55%，較 105 年 1.82% 減少 0.27%。
- 4、廚餘回收率：106 年回收率為 10.93%，較 105 年 11.32% 減少 0.39%。
- 5、資源回收率：106 年回收率為 50.58%，較 105 年 49.19% 提升 1.39%。

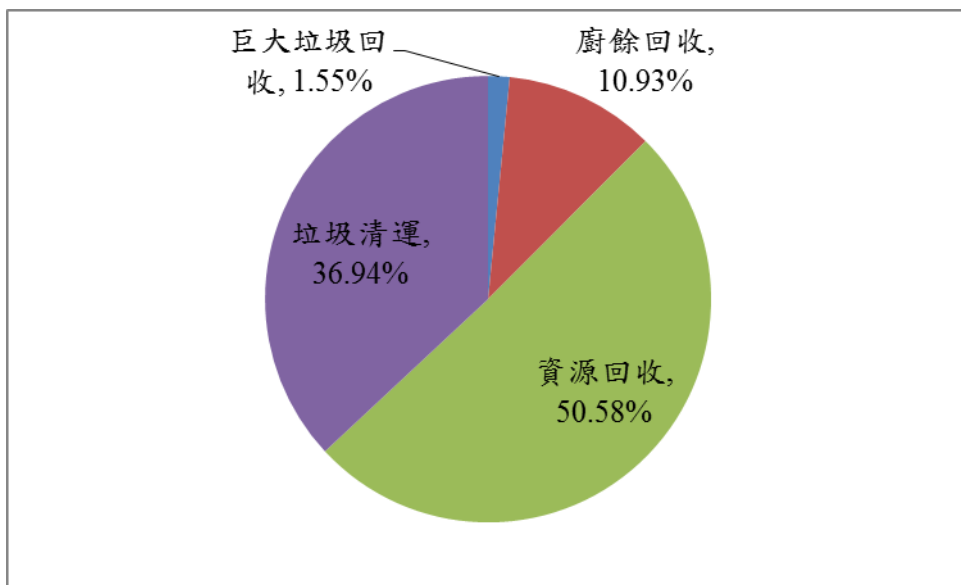


圖 3 106 年度垃圾處理統計結構

表 4 105-106 年垃圾處理統計概況比較表

項目 \ 年度	105 年	106 年	增減數 (百分點)	增減率%
垃圾清運(公噸)	240,950	248,063		2.95
巨大垃圾回收再利用(公噸)	11,653	10,379		-10.93
廚餘回收(公噸)	72,434	73,372		1.29
資源回收(公噸)	314,629	339,573		7.93
垃圾妥善處理率(%)	100	100		-
巨大垃圾回收再利用率(%)	1.82	1.55	-0.27	
廚餘回收率(%)	11.32	10.93	-0.39	
資源回收率(%)	49.19	50.58	1.39	

資料來源：依據本局統計表 4-1 編製。

## (二)資源回收

106 年資源回收量總計為 339,573 公噸，較 105 年 314,629 公噸增加 24,944 公噸。其中主要為紙及紙製品 172,832 公噸，占 50.90%；其次為金屬類 78,737 公噸，占 23.19%。

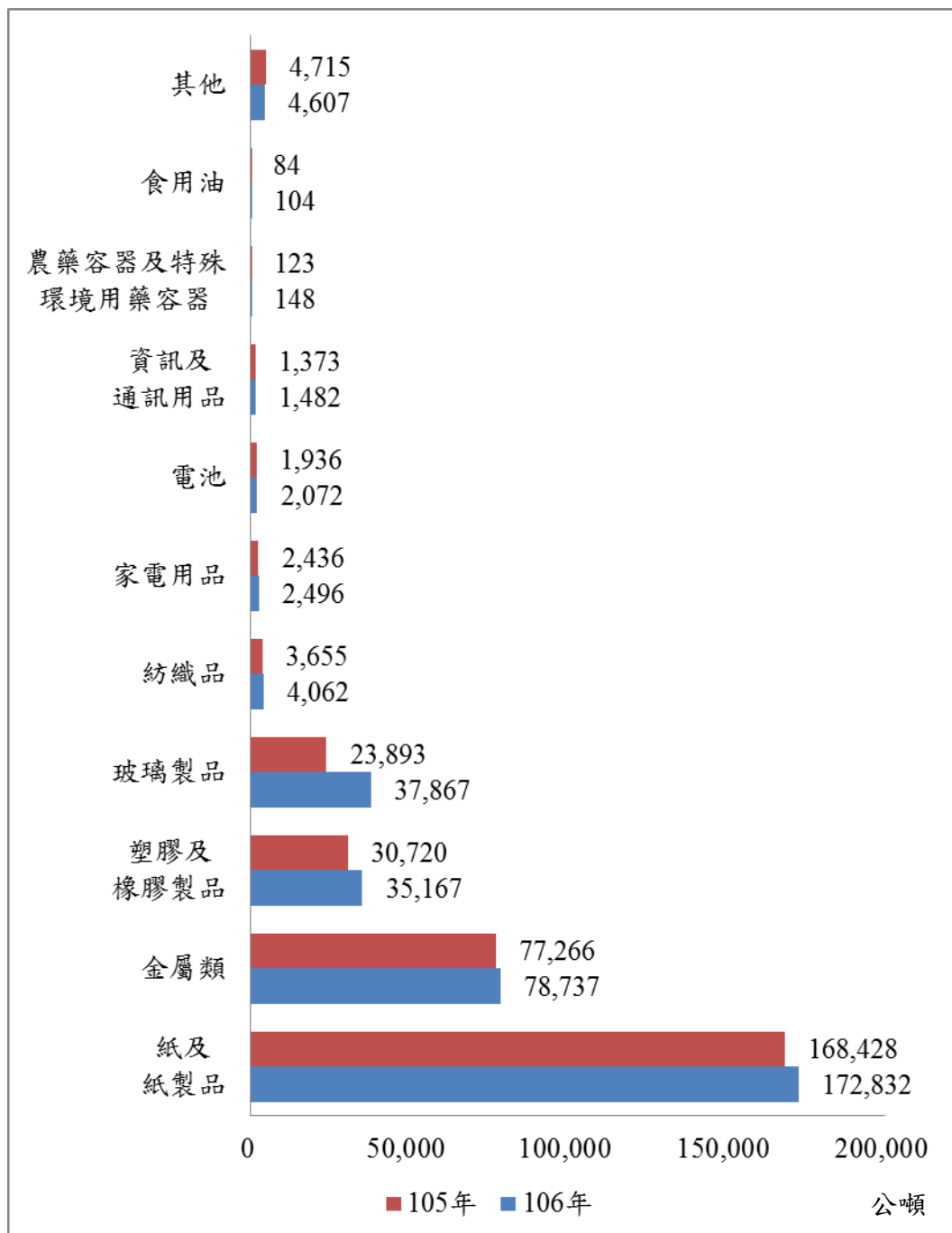


圖 4 105 年及 106 年資源回收成果統計比較圖

表 5 105-106 年資源回收成果統計比較表

年度 項目	105 年		106 年		增減率
	公噸	百分比%	公噸	百分比%	
合計	314,629	100.00	339,573	100.00	7.93
紙及紙製品	168,428	53.53	172,832	50.90	2.61
金屬類	77,266	24.56	78,737	23.19	1.90
塑膠及橡膠製品	30,720	9.76	35,167	10.36	14.48
玻璃製品	23,893	7.59	37,867	11.15	58.49
紡織品	3,655	1.16	4,062	1.20	11.14
家電用品	2,436	0.77	2,496	0.74	2.46
電池	1,936	0.62	2,072	0.61	7.02
資訊及通信用品	1,373	0.44	1,482	0.44	7.94
農藥容器及特殊環境用藥容器	123	0.04	148	0.04	20.33
食用油	84	0.03	104	0.03	23.81
其他	4,715	1.50	4,607	1.36	-2.29

資料來源：依據本局統計表 4-3 編製。

## 五、環境衛生及毒化物管理

- 1、公共場所衛生督導概況：106 年督導共 486 次，較 105 年 452 次增加 34 次；輔導改善共計 27 次，較 105 年 83 次減少 56 次；抽查共計 1,730 次，較 105 年 1,898 次減少 168 次；告發取締共計 0 次，與 105 年 0 次一致。
- 2、公廁衛生管理：106 年督導檢驗抽查共 20,654 次、5,472 座，較 105 年 31,798 次、7,533 座減少 11,144 次及減少 2,061 座。

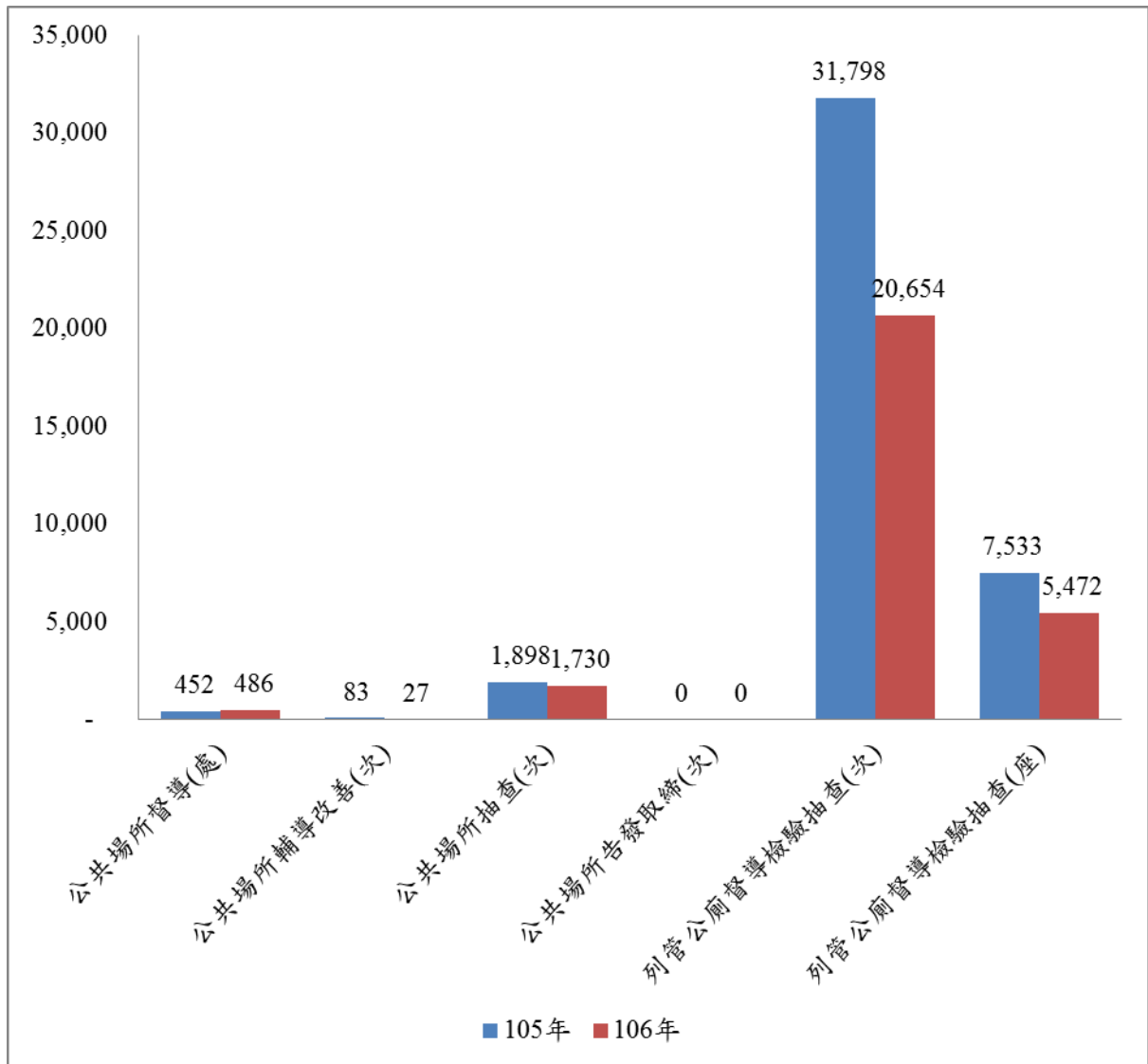


圖 5 105 年及 106 年環境衛生管理概況比較圖

## 六、其他

106年公害陳情案件共計 20,752 件，較 105 年 18,587 件增加 2,165 件。其中包含空氣污染 1,349 件、異味污染物 9,089 件、噪音 4,348 件、水污染 582 件、廢棄物及環境衛生 5,243 件及其他 141 件。

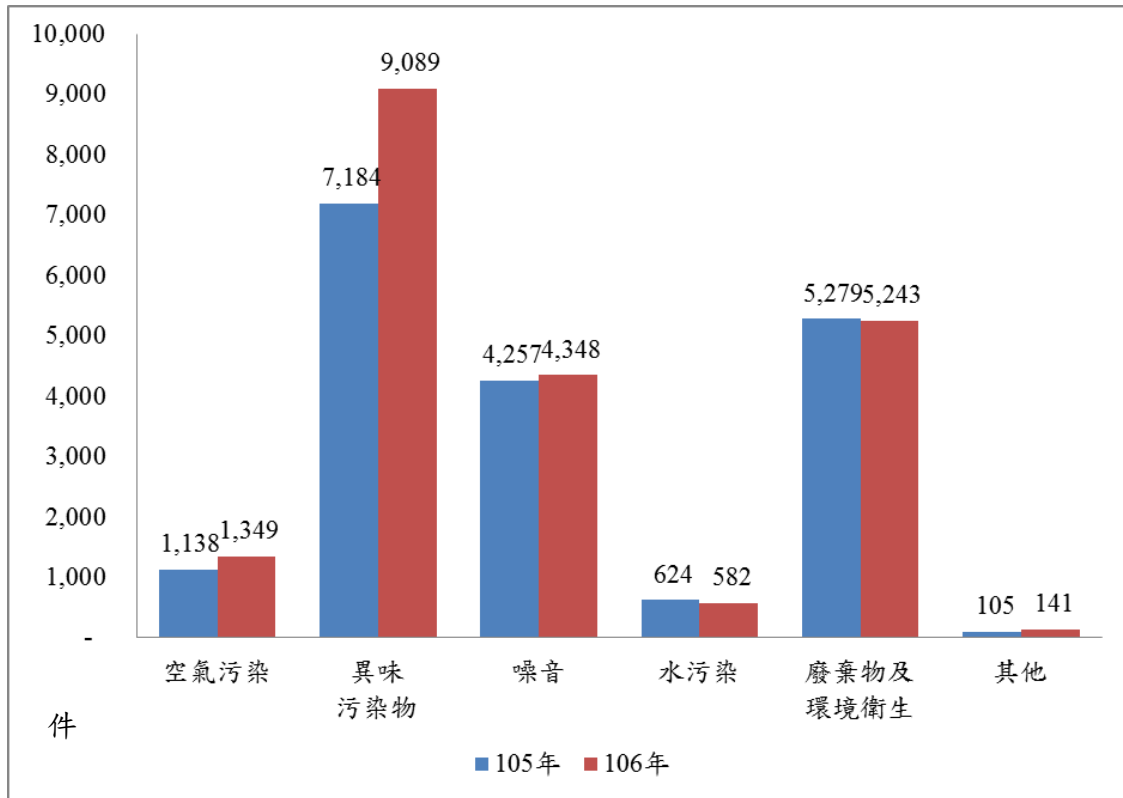


圖 6 105 年及 106 年公害陳情案件比較圖



## 貳、統計表

表 1-1 空氣污染指標概況  
污染等級

年度/測站別 Year&Station			測 定 日 數 Measurement Days			
			總 計 Total	良 好 0~50 Good	普 通 51~100 Moderate	不 良 101~200 Unhealthy
			站 日 Station-Day			
民國102年	2013					
安	南	Annan	362	81	266	15
台	南	Houchia	365	94	262	9
新	營	Hsinying	365	80	271	14
善	化	Shanhwa	365	92	266	7
民國103年	2014					
安	南	Annan	365	109	248	8
台	南	Houchia	365	120	239	6
新	營	Hsinying	365	104	254	7
善	化	Shanhwa	365	118	239	8
民國104年	2015					
安	南	Annan	365	133	232	-
台	南	Houchia	365	146	219	-
新	營	Hsinying	365	120	245	-
善	化	Shanhwa	364	131	233	-
民國105年	2016					
安	南	Annan	366	157	209	-
台	南	Houchia	366	167	197	2
新	營	Hsinying	366	154	209	3
善	化	Shanhwa	366	156	207	3
民國106年	2017					
安	南	Annan	363	101	153	109
台	南	Houchia	365	98	156	111
新	營	Hsinying	365	92	169	104
善	化	Shanhwa	365	102	173	90

資料來源：行政院環境保護署

Table 1-1 Pollutant Standards Index

PSI Level

		測定日數百分比 The Percentage of Measurement Days				
非常不良 201~300 Very Unhealthy	有害 ≥301 Hazardous	良好 0~50 Good	普通 51~100 Moderate	不良 101~200 Unhealthy	非常不良 201~300 Very Unhealthy	有害 ≥301 Hazardous
		% Percentage				
-	-	22.38	73.48	4.14	-	-
-	-	25.75	71.78	2.47	-	-
-	-	21.92	74.25	3.84	-	-
-	-	25.21	72.88	1.92	-	-
-	-	29.86	67.95	2.19	-	-
-	-	32.88	65.48	1.64	-	-
-	-	28.49	69.59	1.92	-	-
-	-	32.33	65.48	2.19	-	-
-	-	36.44	63.56	-	-	-
-	-	40.00	60.00	-	-	-
-	-	32.88	67.12	-	-	-
-	-	35.99	64.01	-	-	-
-	-	42.90	57.10	-	-	-
-	-	45.63	53.83	0.55	-	-
-	-	42.08	57.10	0.82	-	-
-	-	42.62	56.56	0.82	-	-
-	-	27.82	42.15	30.03	-	-
-	-	26.85	42.74	30.41	-	-
-	-	25.21	46.30	28.49	-	-
-	-	27.95	47.40	24.66	-	-

Source : Environmental Protection Administration

表 1-2 使用中空氣品質監測站分布概況

單位：站

年 底 別 End of Year	總 計 Total	人工測站 Manual Operation Monitoring Station			計 Sub-total
		計 Sub-total	落 塵 量 Dust-fall	總懸浮微粒 Total Suspended Particulates	
102年 2013	18	12	12	12	6
103年 2014	18	12	12	12	6
104年 2015	18	12	12	12	6
105年 2016	18	12	12	12	6
106年 2017	18	12	12	12	6

資料來源：行政院環境保護署

Table 1-2 Number of Air Quality Monitoring Stations in Use

Unit : Station

自 動 測 站							Auto-monitoring Station								
粒徑10微米以下之懸浮微粒 Suspended Particulate (PM <sub>10</sub> )	二氧化硫 Sulfur Dioxide	一氧化碳 Carbon Monoxide	氮氧化物 Nitrogen Oxides	碳氫化合物(非甲烷) Hydrocarbon (Non-Methane)	臭 氧 Ozone										
6	5	5	5	4	6										
6	6	6	6	5	6										
6	6	6	6	5	6										
6	6	6	6	5	6										
6	6	6	6	5	6										

Source : Environmental Protection Administration

表 1-3 空氣中污染物濃度測值概況

年 別 Year		落 塵 量	總懸浮微粒	粒徑10微米以 下之懸浮微粒
		Dustfall	Total Suspended Particulate	Suspended Particulate(PM <sub>10</sub> )
		噸/平方公里/月 Ton/Km <sup>2</sup> /Month	微克/立方公尺 $\mu\text{g}/\text{m}^3$	
102年	2013	2.82	76.67	73.44
103年	2014	4.20	71.65	66.96
104年	2015	2.03	64.55	55.91
105年	2016	2.50	49.12	50.65
106年	2017	2.86	48.33	56.60

資料來源：行政院環境保護署

Table 1-3 Annual Average Concentration of Air Pollutants

二氧化硫 Sulfur Dioxide	臭 氧 Ozone
十 億 分 之 一	ppb
3.58	63.03
3.59	63.13
3.06	60.68
2.89	56.90
2.79	58.50

---

Source : Environmental Protection

表 1-4 空氣污染稽查（查核）概況

年別及地區別 Year & District		稽 查 件 數			
		總 計 Total	一般居民 Residential	機關團體 學校醫院 Agency, Association, School, Hospital	軍事機關 所屬單位 Military Organization
102年	2013	7,461	2,456	42	2
103年	2014	120,803	2,528	29	1
104年	2015	95,155	3,203	48	1
105年	2016	89,180	3,144	64	1
106年	2017	77,452	4,565	95	2

資料來源：行政院環境保護署  
說明：自103年起納入交通工具統計。

Source : Environmental Protection Administrati



Table 1-4 Air Pollution Inspection and Administrative Penalty by EPBs

Number of Inspection				
商 業 Commercial	工廠(場) Factories	營建工程 Construction Works	交通工具 Motor Vehicles	其 他 Others
1,628	1,884	313	-	1,136
1,749	2,356	325	112,416	1,399
1,972	2,214	233	86,288	1,194
2,205	2,021	202	80,350	1,193
2,466	2,293	278	66,482	1,271

on

表 1-4 空氣污染稽查（查核）概況（續完）

年 別 Year		處 分 件 數			
		總 計 Total	一般居民 Residential	機關團體 學校醫院 Agency, Association, School, Hospital	軍事機關 所屬單位 Military Organization
102年	2013	113	20	-	-
103年	2014	2,338	30	1	-
104年	2015	1,753	45	-	-
105年	2016	1,478	34	-	-
106年	2017	1,470	77	1	-

資料來源：行政院環境保護署

Table 1-4 Air Pollution Inspection and Administrative Penalty by EPBs (Cont.End)

Number of Administrative Penalty				
商 業 Commercial	工廠(場) Factories	營建工程 Construction Works	交通工具 Motor Vehicles	其 他 Others
6	54	25	-	8
23	90	32	2,151	11
6	103	25	1,560	14
1	93	12	1,324	14
4	107	12	1,261	8

Source : Environmental Protection Administration

表 2-1 環境音量監測不合格時段數

單位：站、%

年 別 Year	每一時段 監測次數 No. Of Monitored Per Time Frame	總 計 Total	
		不 合 格 時 段 數 No. of Over- standard Frames	百 分 比 Rate of Over- standard Frames
102年 2013	12	-	-
103年 2014	12	-	-
104年 2015	12	-	-
105年 2016	12	-	-
106年 2017	12	-	-

Source : Environmental Protection Administration

Table 2-1 Over-standard Time Frames of Environmental Noise

Unit: Stations、Percent

日間 Day		晚間 Evening		夜間 Night	
不合格 時段數 No. of Over- standard Frames	百分比(%) Rate of Over- standard Stations	不合格 時段數 No. of Over- standard Frames	百分比(%) Rate of Over- standard Stations	不合格 時段數 No. of Over- standard Frames	百分比(%) Rate of Over- standard Stations
-	-	-	-	-	-
-	-	-	-	-	-
-	-	-	-	-	-
-	-	-	-	-	-
-	-	-	-	-	-

Source : Environmental Protection Administration

表 2-2 道路交通音量監測不合格時段數

單位：站、%

年 別 Year	每一時段 監測次數 No. Of Monitored Per Time Frame	總 計 Total	
		不 合 格 時 段 數 No. of Over- standard Frames	百 分 比 Rate of Over- standard Frames
102年 2013	12	-	-
103年 2014	12	-	-
104年 2015	12	-	-
105年 2016	12	-	-
106年 2017	12	-	-

資料來源：行政院環境保護署

Table 2-2 Over-standard Time Frames of Traffic Noise

Unit: Stations、Percent

日間 Day		晚間 Evening		夜間 Night	
不合格 時段數 No. of Over- standard Frames	百分比(%) Rate of Over- standard Stations	不合格 時段數 No. of Over- standard Frames	百分比(%) Rate of Over- standard Stations	不合格 時段數 No. of Over- standard Frames	百分比(%) Rate of Over- standard Stations
-	-	-	-	-	-
-	-	-	-	-	-
-	-	-	-	-	-
-	-	-	-	-	-
-	-	-	-	-	-

Source : Environmental Protection Administration

表 2-3 噪音陳情案件處理統計

(1)稽查次數

單位：件

年 別 Year		總 計 Total	按 音 源 別			
			工廠(場) Factories	娛樂營業 場 所 Recreational Facilities	營建工程 Construction Works	擴音設備 Megaphonic Noise
102年	2013	3,674	648	1,186	768	551
103年	2014	4,202	832	1,327	791	618
104年	2015	4,024	648	1,084	923	678
105年	2016	3,883	638	946	865	637
106年	2017	3,982	591	1,013	1,015	580

資料來源：行政院環境保護署



Table 2-3 Petition Cases on Noise

(1) Number of Inspections

Unit : Cases

by Source				按 管 制 區 別					by Control Area
交通噪音 Traffic Noise	機動車 輛噪音 Motor Vehicle Noise	軍事機關 Military	其 他 Others	第一類 管制區 Control Area I	第二類 管制區 Control Area II	第三類 管制區 Control Area III	第四類 管制區 Control Area IV	其 他 Others	
10	9	6	496	1	393	3,189	82	9	
12	4	2	616	2	557	3,546	93	4	
8	23	18	642	1	687	3,183	130	23	
9	126	8	654	3	589	3,062	103	126	
14	63	11	695	8	672	3,110	129	63	

Source : Environmental Protection Administration

表 2-3 噪音陳情案件處理統計 (續完)

Table 2-3 Petition Cases on Noise (Cont.End)

單位：件		(2) 處分次數			(2) Number of Charges			Unit : Cases
年 別 及 地 區 別		總 計	限期改善	罰 鍰	罰鍰並再限期改善	按日連續處罰	停工、停業或停止使用操作	其 他
Year & District		Total	Corrected in Due Time	Fine Adminis-tered	Fined and Corrected in Due Time	Continuous Daily Fine	Suspension of Operation	Others
102年	2013	8	-	8	-	-	-	-
103年	2014	20	-	20	-	-	-	-
104年	2015	54	-	54	-	-	-	-
105年	2016	152	-	152	-	-	-	-
106年	2017	29	-	29	-	-	-	-

資料來源：行政院環境保護署

Source : Environmental Protection Administration

表 3-1 重要河川污染指標概況

年 別 及 河 川 別 Year & River		河 流 長 度 River Length	未 (稍) 受 污 染 (RPI<2) Unpolluted	
			長 度 Length	百 分 比 Percentage
		公 里 Km	%	
102年	2013			
急水溪	Chishui Chi	65.1	14.2	21.7
曾文溪	Tsengwen Chi	138.5	95.4	68.9
鹽水溪	Yenshui Chi	41.3	24.6	59.6
二仁溪	Erhjen Chi	65.2	0.7	1.1
103年	2014			
急水溪	Chishui Chi	65.1	9.7	14.9
曾文溪	Tsengwen Chi	138.5	93.4	67.4
鹽水溪	Yenshui Chi	41.3	24.3	58.8
二仁溪	Erhjen Chi	65.2	6.1	9.3
104年	2015			
急水溪	Chishui Chi	65.1	13.7	21.0
曾文溪	Tsengwen Chi	138.5	92.9	67.1
鹽水溪	Yenshui Chi	41.3	18.4	44.6
二仁溪	Erhjen Chi	65.2	3.2	4.8
105年	2016			
急水溪	Chishui Chi	65.1	13.4	20.6
曾文溪	Tsengwen Chi	138.5	108.9	78.6
鹽水溪	Yenshui Chi	41.3	13.9	33.7
二仁溪	Erhjen Chi	65.2	5.5	8.4
106年	2017			
急水溪	Chishui Chi	65.1	30.2	46.4
曾文溪	Tsengwen Chi	138.5	111.0	80.2
鹽水溪	Yenshui Chi	41.3	19.2	46.4
二仁溪	Erhjen Chi	65.2	17.8	27.2

資料來源：行政院環境保護署

Table 3-1 Pollution Level of Important Rivers

輕度污染( $2 \leq RPI \leq 3$ ) Light Polluted		中度污染( $3 < RPI \leq 6$ ) Medium Polluted		嚴重污染( $RPI > 6$ ) Heavy Polluted	
長度 Length	百分比 Percentage	長度 Length	百分比 Percentage	長度 Length	百分比 Percentage
公里 Km	%	公里 Km	%	公里 Km	%
3.9	5.9	31.4	48.2	15.7	24.1
17.3	12.5	25.8	18.6	-	-
7.3	17.7	5.9	14.3	3.5	8.5
2.6	3.9	37.8	57.9	24.1	37.0
4.1	6.3	36.4	55.8	15.0	23.0
33.3	24.1	11.8	8.5	-	-
5.3	12.9	9.6	23.3	2.1	5.0
1.8	2.7	36.5	56.0	20.9	32.0
6.4	9.9	32.7	50.2	12.4	19.0
29.9	21.6	15.7	11.3	-	-
5.2	12.5	11.8	28.5	6.0	14.5
10.0	15.4	42.5	65.2	9.5	14.6
8.0	12.3	34.7	53.3	9.0	13.8
7.0	5.1	22.6	16.3	-	-
5.5	13.3	20.1	48.7	1.8	4.4
10.7	16.4	34.9	53.5	14.1	21.6
5.5	8.4	19.3	29.7	10.1	15.5
23.8	17.2	3.7	2.7	-	-
2.6	6.3	14.7	35.5	4.9	11.8
7.7	11.8	26.9	41.2	12.9	19.8

Source : Environmental Protection Administration

表 3-2 事業廢水污染管制情形

年 別 Year		列 管 家 數 No. of Industrial Operations Listed	查 核 數 No. of Inspections		處 罰			
			家 數 No.	家 次 Times	總 計 Total	移送檢察 機關偵辦 Referred to Court	計 Sub-total	排放之廢 水未符放 流水標準 Over Standard
102年	2013	2,053	2,051	4,482	202	-	202	152
103年	2014	2,199	2,193	3,900	276	-	276	159
104年	2015	2,370	2,372	3,524	222	-	222	137
105年	2016	2,647	2,925	4,330	261	-	261	159
106年	2017	2,622	-	3,582	245	-	245	155

資料來源：行政院環境保護署

Table 3-2 Pollution Control of Industrial Wastewater

件 數 No. of Punishments							
行 政 處 分 (一處分書計一件) Administrative Punishments							
按 違 反 事 實 分 By Violation			按 處 分 情 形 分 By Penalties				
處 理 廢 水 產 生 之 污 泥 未 妥 善 處 理 Sludge Not Properly Treated	違 反 專 責 單 位 或 人 員 設 置 及 管 理 辦 法 Rule Violation	其 他 Others	罰 鍰 (按 日 連 續 處 罰、按 次 處 罰) Fine	命 停 止 作 為、貯 存、停 工 或 作 業 Ordered to Suspend	勒 令 歇 業 Ordered to Terminate	撤 銷 注 入 或 排 放 許 可 證 License Revoked	其 他 Others
-	1	49	202	-	-	-	-
3	2	112	276	-	-	-	-
1	8	76	220	2	-	-	-
3	1	98	257	4	-	-	-
1	5	84	244	1	-	-	-

Source : Environmental Protection Administration

表 3-2 事業廢水污染管制情形 (續完)

年 別 及 地 區 別 Year & District		水樣檢驗結果(件) No. of Examinations		
		總 計	合 格	不 合 格
		Total	Passed	Failed
102年	2013	864	733	131
103年	2014	778	692	86
104年	2015	729	637	92
105年	2016	836	731	105
106年	2017	669	560	109

資料來源：行政院環境保護署

Table 3-2 Pollution Control of Industrial Wastewater (Cont.End)

排放許可證核發情形 Discharge License			廢水處理專責單位或人員設置情形 Responsible Units or Personnel		
應申請家數 No. of Applicants	至年底已核發家數 No. of Approved Operations	核發率 (%) Rate of Approval (%)	應設置家數 No. of Units or Personnel Required (No.)	至年底已達設置標準家數 No. of Operations to Meet Installation Requirements (No.)	核發率 (%) Rate of Approval (%)
1,189	1,111	93.44	424	424	100.00
1,180	1,107	93.81	417	417	100.00
1,148	1,108	96.52	413	413	100.00
1,146	1,096	95.64	410	409	99.76
1,151	1,079	93.74	432	432	100.00

Source : Environmental Protection Administration



表 3-3 污水下水道系統污染管制情形

年 別 Year	列 管 系統數 No. of System Listed	查 核 數 No. of Inspections		處 罰			
		系 統 數 No.	家 次 Times	總 計 Total	移送檢察 機關偵辦 Referred to Court	計 Sub-total	排放之廢 水未符放 流水標準 Over Standard
102年 2013	126	126	458	1	-	1	1
103年 2014	122	122	521	7	-	7	4
104年 2015	124	124	443	5	-	5	3
105年 2016	132	133	492	5	-	5	1
106年 2017	142	-	422	4	-	4	1

資料來源：行政院環境保護署

Table 3-3 Pollution Control of Sewerage System

件 數 No. of Punishments							
行 政 處 分 (一處分書計一件) Administrative Punishments							
按 違 反 事 實 分 By Violation			按 處 分 情 形 分 By Penalties				
處 理 廢 水 產 生 之 污 泥 未 妥 善 處 理 Sludge Not Properly Treated	違 反 專 責 單 位 或 人 員 設 置 及 管 理 辦 法 Rule Violation	其 他 Others	罰 鍰 (按 日 連 續 處 罰、按 次 處 罰) Fine	命 停 止 作 為、貯 存、停 工 或 作 業 Ordered to Suspend	勒 令 歇 業 Ordered to Terminate	撤 銷 注 入 或 排 放 許 可 證 License Revoked	其 他 Others
-	-	-	1	-	-	-	-
-	1	2	7	-	-	-	-
-	-	2	5	-	-	-	-
-	-	4	5	-	-	-	-
-	-	3	4	-	-	-	-

Source : Environmental Protection Administration

表 3-3 污水下水道系統污染管制情形 (續完)

年 別 Year		水樣檢驗結果(件) No. of Examinations		
		總 計	合 格	不 合 格
		Total	Passed	Failed
102年	2013	198	195	3
103年	2014	228	227	1
104年	2015	155	153	2
105年	2016	223	222	1
106年	2017	159	157	2

資料來源：行政院環境保護署

Table 3-3 Pollution Control of Sewerage System (Cont.End)

排放許可證核發情形 Discharge License			廢水處理專責單位或人員設置情形 Responsible Units or Personnel		
應申請系統數 No. of Applicants	至年底已核發系統數 No. of Approved Operations	核發率 (%) Rate of Approval (%)	應設置系統數 No. of Units or Personnel Required (No.)	至年底已達設置標準系統數 No. of Operations to Meet Installation Requirements (No.)	核發率 (%) Rate of Approval (%)
126	120	95.24	37	37	100.00
122	119	97.54	38	38	100.00
124	122	98.39	38	38	100.00
132	131	99.24	42	42	100.00
142	136	95.77	42	42	100.00

Source : Environmental Protection Administration

表 4-1 垃圾清理概況

年(度)別 Fiscal Year		垃圾產生量按處理方式分(公噸)						
		總 計 Total	垃圾清運(含溝泥，不含回收資源、事業廢棄物及遷移舊垃圾) Garbage Clearance (Including Ditch)					
			小 計 Sub-total	焚 化 Incineration	巨大垃圾 焚 化 Bulk Waste Incineratio n	衛生 掩埋 Sanitary Landfill	巨大垃圾 衛生掩埋 Bulk Waste Sanitary Landfill	一般 掩埋 General Landfill
102年	2013	602,629	261,806	260,907	3,752	899	-	-
103年	2014	612,732	256,680	256,325	4,815	355	-	-
104年	2015	622,117	256,712	253,914	4,696	2,798	2,357	-
105年	2016	639,667	240,950	239,640	6,476	1,310	1,310	-
106年	2017	671,386	248,063	246,958	8,725	1,105	1,105	-

資料來源：行政院環境保護署

Table 4-1 Clearance of Municipal Solid Waste

Volume of Garbage Generated Per Disposal Method (Tonnes)							
堆置 Dumping	其他 Others	巨大垃圾 回收再利用 Bulk Waste Recycling and Reuse	廚餘回收 Food Wastes Recycled				資源回收 Garbage Recycled
			小計 Sub-total	堆肥 Composting	養豬 Pig Feed	其他廚餘 再利用 Others	
-	-	9,663	68,359	27,275	41,084	-	262,802
-	-	10,547	69,545	26,224	43,321	-	275,959
-	-	10,844	69,418	24,340	45,079	-	285,143
-	-	11,653	72,434	26,899	45,535	-	314,629
-	-	10,379	73,372	28,690	44,682	-	339,573

Source : Environmental Protection Administration

表 4-1 垃圾清理概況(續完)

年(度)別 Fiscal Year	期 中 總人口數 Mid-year Population (千人) (1,000 Persons)	指 定 清 除 地 區 期 中 人 口 數 Mid-year Population Designated Clearance Area (千人) (1,000 Persons)	垃 圾 清 運 率 Collection Rate (%)	平均每人 每日垃圾 產生量 Volume of Garbage Generated Per Capita Per Day (公斤) (Kg)	平均每人 每日垃圾 清運量 Volume of Garbage Clearance Per Capita Per Day (公斤) (Kg)
102年 2013	1,882	1,882	100.00	0.877	0.381
103年 2014	1,884	1,884	100.00	0.891	0.373
104年 2015	1,885	1,885	100.00	0.904	0.373
105年 2016	1,886	...	...	0.927	0.349
106年 2017	1,886	...	...	0.975	0.360

資料來源：行政院環境保護署

Table 4-1 Clearance of Municipal Solid Waste(Cont.End)

垃圾妥善 處理率  Garbage Disposal Rate Rate (%)	垃圾回收率(%)—按項目分 Municipal Waste Recycling Rate (%)—by Items			
	總 計  Total	巨大垃圾  Bulk Waste (%)	廚餘  Food Waste (%)	資源回收  Garbage Recycled (%)
100.00	56.56	1.60	11.34	43.61
100.00	58.11	1.72	11.35	45.04
100.00	58.74	1.74	11.16	45.83
100.00	62.33	1.82	11.32	49.19
100.00	63.05	1.55	10.93	50.58

Source : Environmental Protection Administration



表 4-2 垃圾回收清除車輛統計

T

單位：輛

年(度)底別及地區別 End of Fiscal Year & District		總 計 Total	子母式垃圾車 Garbage Truck with Lifting Device	密封式垃圾車 Sealed Garbage Truck	框式垃圾
					小計 Sub-total
102年	2013	863	3	437	365
103年	2014	866	3	439	358
104年	2015	871	4	419	405
105年	2016	878	4	424	407
106年	2017	891	4	425	421

資料來源：行政院環境保護署

Table 4-2 Vehicle for Collection and Disposal of Solid Waste

Unit : Vehicles

車 Roofless Garbage Truck		清溝(溝泥)車 Sewer-Cleaning Truck	掃(洗)街車 Road Sweeper	水肥車 Slurry Tanker
資源(含廚餘) 回收垃圾車 Recycling Truck	其他 (含普通卡車) Others			
365	-	31	22	5
358	-	37	23	6
405	-	20	17	6
406	1	19	18	6
420	1	18	17	6

Source : Environmental Protection Administration

表 4-3 執行機關資源回收成果統計

單位：公噸

年 別		總 計	紙 及 紙 製 品	金 屬 類	塑 膠 及 橡 膠 製 品	玻 璃 製 品
Year		Total	Paper & Paper Products	Metal Products	Plastic & Rubber Products	Glass Products
102年	2013	262,802	150,883	70,076	19,359	14,143
103年	2014	275,959	156,739	73,431	21,779	14,603
104年	2015	285,143	157,665	74,567	24,277	17,293
105年	2016	314,629	168,428	77,266	30,720	23,893
106年	2017	339,573	172,832	78,737	35,167	37,867

資料來源：行政院環境保護署  
說明：自103年起納入食用油統計。

Table 4-3 Amount of Garbage Recycled by Implementing Agencies

Unit : Tonnes

紡織品 Textile Products	家電用品 Home Electrical Appliances	電池 Batteries	資訊及 通信用品 Information & Communication Products	農藥容器及特殊 環境用藥容器 Agricultural Chemicals Containers and Special Environment Agents Containers	食用油 Cooking Oil	其他 Others
1,505	2,032	1,112	899	64	-	2,729
1,714	2,205	1,338	1,053	84	6	3,007
2,281	2,697	1,637	1,271	136	56	3,265
3,655	2,436	1,936	1,373	123	84	4,715
4,062	2,496	2,072	1,482	148	104	4,607

Source : Environmental Protection Administration

表 4-4 垃圾性質

單位：%

年 別 Year		按 物 理 組 成 (濕基) 分				
		可 燃 物				
		總 計 Total	紙 類 Paper	纖 維 布 類 Textiles	木 竹 稻 草 落 葉 類 Garden Trimnings	廚 餘 類 Food Wastes
102年	2013	98.35	38.75	1.74	0.92	40.87
103年	2014	98.41	36.65	2.98	1.72	39.90
104年	2015	98.24	31.94	8.07	1.83	35.88
105年	2016	97.42	36.70	2.98	1.33	37.94
106年	2017	98.57	35.26	4.01	1.42	38.42

資料來源：行政院環境保護署

Table 4-4 Nature of Municipal Solid Waste

Unit : %

Physical Composition ( On Wet Base )							
Combustibles			不可燃物 Incombustibles				
塑膠類 Plastics	皮革、 橡膠類 Leather & Rubber	其他 Others	總計 Total	鐵金屬類 Iron	非鐵 金屬類 Other Metal	玻璃類 Glass	其他 Others
15.12	0.35	0.60	1.65	0.22	0.32	0.25	0.85
16.59	0.14	0.43	1.59	0.18	0.30	0.61	0.50
19.43	0.04	1.07	1.77	0.73	0.20	-	0.84
17.32	0.69	0.46	2.58	0.58	0.12	1.24	0.64
18.43	0.56	0.46	1.43	0.12	0.29	0.38	0.64

Source : Environmental Protection Administration

表 4-4 垃圾性質 (續完)

單位：%

年 別 Year	按 化 學 分 析 分				
	水 分 Moisture	灰 分 Ash	可 燃 分		
			總 計 Total	碳 C	氫 H
102年 2013	56.45	3.35	40.20	21.93	3.37
103年 2014	55.81	4.75	39.44	21.67	2.72
104年 2015	53.17	5.18	41.66	22.89	3.43
105年 2016	53.60	5.72	40.69	21.99	3.35
106年 2017	53.69	4.76	41.55	23.93	3.45

資料來源：行政院環境保護署

Table 4-4 Nature of Municipal Solid Waste (Cont.End)

Unit : Percentage

Chemical Analysis					乾基 發熱量 Calorific Value (On Dry Base) (Kcal/Kg)	濕基高位 發熱量 High Calorific Value (On Wet Base) (Kcal/Kg)	濕基低位 發熱量 Low Calorific Value (On Wet Base) (Kcal/Kg)
Combustibles							
氧 O	氮 N	硫 S	氯 Chlorine	其他 Others			
14.29	0.29	0.12	0.20	-	5,743.73	2,494.87	1,974.28
14.38	0.38	0.18	0.11	-	5,236.50	2,317.84	1,835.97
14.82	0.37	0.07	0.09	-	5,702.00	2,666.93	2,162.69
14.91	0.25	0.10	0.08	-	5,446.38	2,527.38	2,024.70
13.59	0.45	0.06	0.08	-	5,411.25	2,501.35	1,993.09

Source : Environmental Protection Administration



表 4-5 公民營廢棄物清除處理機構許可(核備)統計

單位：家

年 別 Year		清除機構 Clean-up Organization				處 理 機 構		
		總計 Total	甲級 Class A	乙級 Class B	丙級 Class C	同意設置 Setup Permit		
						總計 Total	甲級 Class A	乙級 Class B
102年	2013	280	23	218	39	5	4	1
103年	2014	289	24	227	38	9	6	3
104年	2015	298	27	230	41	11	7	4
105年	2016	299	27	230	42	15	10	5
106年	2017	308	27	238	43	12	9	3

資料來源：行政院環境保護署

Table 4-5 Permit of Waste Clean-up and Disposal Organization

Unit : Number

Disposal Organization			清 理 機 構 Clean-up & Disposal Organization					
處理許可 Operation Permit			同意設置 Setup Permit			清理許可 Operation Permit		
總計	甲級	乙級	總計	甲級	乙級	總計	甲級	乙級
Total	Class A	Class B	Total	Class A	Class B	Total	Class A	Class B
10	6	4	-	-	-	-	-	-
12	7	5	-	-	-	-	-	-
13	8	5	-	-	-	-	-	-
14	9	5	-	-	-	-	-	-
15	11	4	-	-	-	-	-	-

Source : Environmental Protection Administration

表 4-6 大型垃圾焚化廠操作營運情形

年 別 及 焚 化 廠 別		進 廠 量 (公噸)
Year & Refuse Incineration Plant		Refuse Received (Tonnes)
102年	2013	
臺南市城西垃圾焚化廠	Tainan Refuse Incineration Plant	211,204.17
臺南市永康垃圾資源回收(焚化)廠	Yong Kang Waste Recycling (Incineration) plant	306,175.32
103年	2014	
臺南市城西垃圾焚化廠	Tainan Refuse Incineration Plant	210,062.52
臺南市永康垃圾資源回收(焚化)廠	Yong Kang Waste Recycling (Incineration) plant	298,565.16
104年	2015	
臺南市城西垃圾焚化廠	Tainan Refuse Incineration Plant	215,534.94
臺南市永康垃圾資源回收(焚化)廠	Yong Kang Waste Recycling (Incineration) plant	294,506.06
105年	2016	
臺南市城西垃圾焚化廠	Tainan Refuse Incineration Plant	217,470.84
臺南市永康垃圾資源回收(焚化)廠	Yong Kang Waste Recycling (Incineration) plant	295,981.08
106年	2017	
臺南市城西垃圾焚化廠	Tainan Refuse Incineration Plant	189,216.86
臺南市永康垃圾資源回收(焚化)廠	Yong Kang Waste Recycling (Incineration) plant	292,161.90

資料來源：行政院環境保護署

Table 4-6 Operation of Refuse Incineration Plants

焚化(處理)量 (公噸) Refuse Incinerated (Tonnes)	灰渣(灰燼)量 (公噸) Ashes from Incineration (Tonnes)	發 電 量 (千度) Electric Power Generation (1,000 Kw)	售 電 率 (%) Percentage of Power Sold(%)	設計焚化處理量 (公噸/日) Designed Capacity of Incineration Disposal (Tonnes/Day)
216,011.41	49,794.77	91,037.52	72.42	900
302,780.19	53,358.89	152,460.94	82.20	900
219,334.74	49,921.86	91,008.24	72.29	900
297,633.81	51,011.11	150,761.33	82.88	900
221,728.77	51,818.38	93,911.04	72.95	900
293,469.75	51,711.32	147,672.36	82.49	900
219,850.92	47,108.67	92,339.52	72.08	900
295,588.22	50,447.44	110,950.00	83.38	900
197,946.05	40,087.21	83,150.16	68.87	900
289,757.42	48,022.17	135,770.91	84.02	900

Source : Environmental Protection Administration

表 5-1 環境衛生管理概況

年 別 Year		風景名勝遊樂區、公民營市場及鐵公路客運車站環境衛生督導 Recreational Areas, Markets, Train and Bus Stations			
		督 導 (處) Inspection (Sect.)	輔導改善 (處次) Improvement on Advice (Sect.)	抽 查 (處次) Random Survey (Times)	告發取締 (處次) Offense and Warning (Times)
102年	2013	563	-	2,397	-
103年	2014	563	79	1,988	2
104年	2015	452	79	1,870	-
105年	2016	452	83	1,898	-
106年	2017	486	27	1,730	-

資料來源：行政院環境保護署

Table 5-1 Management of Environmental Sanitation

整頓髒亂死角 Cleaning Dirty Areas		排水溝幹支線清整 Cleaning and Removing Sewage		年底行人專用清潔箱數 (個) Garbage Cans Specially for Pedestrians (No.)
清除處數 (處) Removal (Sect.)	告發取締 (次) Offense and Warning (Cases)	長度 (公尺) Length (Meter)	清除淤泥 (公噸) Cleaning and Removing Sewage (Tonnes)	
17,203	124	2,547,719	378,065	-
18,349	103	2,183,671	16,137	-
19,284	393	3,789,313	17,438	-
17,444	1,052	1,947,194	20,492	-
-	-	2,436,756	44,092	-

Source : Environmental Protection Administration

表 5-1 環境衛生管理概況 (續完)

年 別 Year		公 廁 衛 Sanitation Management		
		年底列管公廁數 (座) Public Lavatory (Set)	年底列管公廁數 (個) Public Lavatory (No.)	男 廁 (個) Man (No.)
102年	2013	6,120	22,739	13,866
103年	2014	7,417	25,315	15,544
104年	2015	7,481	26,950	16,513
105年	2016	7,533	26,910	16,491
106年	2017	5,472	21,972	12,517

資料來源：行政院環境保護署

Table 5-1 Management of Environmental Sanitation (Cont.End)

生 管 理 of Public Lavatories					
女 廁 (個) Woman (No.)	不分男女 (個) Gender (No.)	列管公廁督導檢驗抽查 Inspection		年底流動廁所數 (座) Mobile Lavatory (Set)	
		次 Times	座 Set		
7,437	1,436	18,045	6,118		5
8,294	1,477	73,381	7,417		5
8,754	1,683	38,004	7,481		5
8,748	1,671	31,798	7,533		4
8,237	1,218	20,654	5,472		4

Source : Environmental Protection Administration



表 5-2 飲用水水質抽驗檢驗結果

單位：件

年 別 Year		自 來 水 Tap Water		
		檢 驗 件 數 Samples Examined (No.)	不 合 格 件 數 Substandard Samples (No.)	不 合 格 率 Rate of Substandard Samples (%)
102年	2013	856	-	-
103年	2014	875	-	-
104年	2015	918	-	-
105年	2016	921	-	-
106年	2017	875	-	-

資料來源：行政院環境保護署

Table 5-2 Drinking Water Quality Examination

Unit : Cases

簡 易 自 來 水		Small Water Treatment Facilities	
檢 驗 件 數 Samples Examined (No.)	不 合 格 件 數 Substandard Samples (No.)	不 合 格 率 Rate of Substandard Samples (%)	
-	-	-	-
-	-	-	-
-	-	-	-
-	-	-	-
-	-	-	-

Source : Environmental Protection Administration

表 5-3 列管毒性化學物質查核取締結果

(1)已取得許可運作之業者

單位：家；家次

年 別 Year		年底登記 列管家數 Operators with Permit at End of Year	總 計		製 造		輸 入	
			Total		Manufacture		Import	
			查核 Inspected	取締 Penalized	查核 Inspected	取締 Penalized	查核 Inspected	取締 Penalized
102年	2013	546	2,155	38	10	-	31	-
103年	2014	534	1,946	30	12	1	31	1
104年	2015	518	1,367	14	14	-	32	2
105年	2016	508	1,150	8	5	-	26	-
106年	2017	490	851	22	5	-	19	2

資料來源：行政院環境保護署

Table 5-3 Inspection on Handling of Listed Toxic Chemical Substances

## (1) Operators with Permit

Unit : Numbers;Cases

販賣 (含輸出)		使 用		貯 存		運 送		廢 棄	
Sale & Export		Usage		Storage		Transport		Disposal	
查核 Inspected	取締 Penalized	查核 Inspected	取締 Penalized	查核 Inspected	取締 Penalized	查核 Inspected	取締 Penalized	查核 Inspected	取締 Penalized
4	-	1,055	19	1,055	19	-	-	-	-
17	-	943	14	943	14	-	-	-	-
39	2	626	4	656	6	-	-	-	-
10	-	547	4	562	4	-	-	-	-
17	-	396	10	409	10	5	-	-	-

Source : Environmental Protection Administration

表 5-3 列管毒性化學物質查核取締結果(續完)

(2)未取得許可運作之業者

單位：家次

年 別 Year		總 計		製 造		輸 入	
		Total		Manufacture		Import	
		查核 Inspected	取締 Penalized	查核 Inspected	取締 Penalized	查核 Inspected	取締 Penalized
102年	2013	-	-	-	-	-	-
103年	2014	106	24	-	-	-	-
104年	2015	131	3	-	-	1	1
105年	2016	83	15	-	-	1	1
106年	2017	98	20	-	-	-	-

資料來源：行政院環境保護署

Table 5-3 Inspection on Handling of Listed Toxic Chemical Substances (Cont.End)

## (2) Operators without Permit

Unit : Cases

販賣 (含輸出)		使 用		貯 存		運 送		廢 棄	
Sale & Export		Usage		Storage		Transport		Disposal	
查核 Inspected	取締 Penalized	查核 Inspected	取締 Penalized	查核 Inspected	取締 Penalized	查核 Inspected	取締 Penalized	查核 Inspected	取締 Penalized
-	-	-	-	-	-	-	-	-	-
-	-	53	12	53	12	-	-	-	-
1	1	64	-	65	1	-	-	-	-
-	-	41	7	41	7	-	-	-	-
-	-	49	10	49	10	-	-	-	-

Source : Environmental Protection Administration

表 5-4 環境用藥管理成果統計

年 別 Year	列管廠家數(家) Number of Listed Factories (No.)			申請審查件數(件) Number of Applications for Review (Cases)			
	製造業 Manufacturers	販賣業 Sellers	病 媒 防治業 Pest Controllers	販賣業 許 可 執 照 Sales Licenses	病媒防 治業許 可執照 Pest Control Licenses	工廠變 更會勘 Conjunctive Inspection for Plants Modificatio n	儲存場 所變更 Chang- ing of Storages
102年 2013	5	28	58	1	6	-	-
103年 2014	5	26	61	-	6	-	-
104年 2015	5	26	65	-	4	-	-
105年 2016	5	24	65	2	13	-	-
106年 2017	5	18	64	2	6	-	-

資料來源：行政院環境保護署

Table 5-4 Results of Environmental Agents Management

環境用藥查核 Inspections								教育宣導 Education and Propaganda	
製造業 Manufacturers		販賣業 Sellers		病媒防治業 Pest Controllers		環境用藥 標示 Labels	違規件數 No. of Violations		
次 Times	家 No.	次 Times	家 No.	次 Times	家 No.	件 Cases	件 Cases	場次 Times	人數 No. of Participants
11	10	9	9	57	57	2,074	4	4	7,716
11	10	6	6	24	24	1,663	1	1	1,000
4	4	6	5	9	9	1,383	5	3	73
10	4	7	5	14	14	1,307	10	3	3,500
9	5	22	18	64	60	1,301	11	5	1,102

Source : Environmental Protection Administration



表 6-1 環境影響評估案件概況

(1)環境影響說明書

單位：件

年別及審查機關別 Year & Organization of Reveiw		應 處 理 件 數 Process Cases		
		總 計 Total	上年未結 Not Finished at End of Last Year	本年受理 Accepted This Year
102年	2013			
臺南市政府	Tainan City Gov.	4	3	1
103年	2014			
臺南市政府	Tainan City Gov.	3	1	2
104年	2015			
臺南市政府	Tainan City Gov.	5	2	3
105年	2016			
臺南市政府	Tainan City Gov.	6	2	4
106年	2017			
臺南市政府	Tainan City Gov.	8	3	5

資料來源：行政院環境保護署

Table 6-1 Environmental Impact Assessment Case Handled

## (1) Environmental Impact Statement

Unit : Cases

總計 Total	完成審查件數 Completed Cases					年底未結 Not Finsihed at End of This Year
	通過審查 Approved	有條件 通過審查 Approved with Conditions	應繼續進 行第二階 段評估 To Undergo Phase II EIAs	認定不應 開發 Not Approved	其他處置 Other Conclusions	
3	-	2	-	-	1	1
1	-	1	-	-	-	2
3	2	-	-	-	1	2
3	3	-	-	-	-	3
7	7	-	-	-	-	1

Source : Environmental Protection Administration

表 6-1 環境影響評估案件概況(續完)

(2)環境影響評估報告書

單位：件

年別及審查機關別 Year & Organization of Reveiw		應 處 理 件 數 Process Cases		
		總 計 Total	上年未結 Not Finished at End of Last Year	本年受理 Accepted This Year
102年	2013			
臺南市政府	Tainan City Gov.	-	-	-
103年	2014			
臺南市政府	Tainan City Gov.	-	-	-
104年	2015			
臺南市政府	Tainan City Gov.	-	-	-
105年	2016			
臺南市政府	Tainan City Gov.	-	-	-
106年	2017			
臺南市政府	Tainan City Gov.	-	-	-

資料來源：行政院環境保護署

Table 6-1 Environmental Impact Assessment Case Handled (Cont.End)

(2) Environmental Impact Assessment Report

Unit : Cases

完 成 審 查 件 數 Completed Cases					年 底 未 結 Not Finsihed at End of This Year
總 計 Total	通 過 審 查 Approved	有 條 件 通 過 審 查 Approved with Conditions	認 定 不 應 開 發 Not Approved	其 他 處 置 Other Conclusions	
-	-	-	-	-	-
-	-	-	-	-	-
-	-	-	-	-	-
-	-	-	-	-	-
-	-	-	-	-	-

Source : Environmental Protection Administration

表 6-2 公害陳情案件

單位：件

年 別 Year		總計 Total	按 被 陳 情 對 象 分					營建工程 Construction Works	交通工具 Transporta- tion
			機關團體 學校醫院 Agency Association , School, Hospital	軍事機關 所屬單位 Military Organizatio n	商 業 Commercial	工 業 Industries			
102年	2013	16,567	122	12	2,992	3,375	1,011	140	
103年	2014	18,120	112	7	3,231	4,314	988	210	
104年	2015	20,024	149	17	3,196	3,907	1,326	174	
105年	2016	18,587	229	12	3,454	3,558	1,084	130	
106年	2017	20,752	184	7	3,764	3,856	1,150	202	

資料來源：行政院環境保護署

Table 6-2 Public Nuisance Petition Cases

Unit : Cases

by Objects of Petition		按 污 染 項 目 分 by Pollutants						
一般居民	其 他	空氣污染 (不含異味 污染物) Air (Exclude Unusual Smell Pollutant)	異 味 污 染 物 Unusual Smell Pollutant	噪 音 Noise	水 污 染 Water	廢棄物及 環境衛生 Solid Waste and Environmental Sanitation	其 他 Others	
Residential	Others							
4,855	4,060	1,144	5,857	4,440	529	4,478	119	
5,449	3,809	945	6,915	4,773	660	4,719	108	
7,304	3,951	1,065	7,420	4,505	614	6,314	106	
6,193	3,927	1,138	7,184	4,257	624	5,279	105	
5,697	5,892	1,349	9,089	4,348	582	5,243	141	

Source : Environmental Protection Administration

表 6-3 環保局環保稽查（查核）概況

年 別		總 計			小 計		
		Total			Sub-total		
Year		稽查次數	罰鍰次數	實收罰鍰 金額(千元)	稽查次數	罰鍰次數	實收罰鍰 金額(千元)
		No. of Inspections	No. of Penalties	Fine Paid (NT\$1,000)	No. of Inspections	No. of Penalties	Fine Paid (NT\$1,000)
102年	2013	145,913	7,495	50,422	117,378	2,312	14,096
103年	2014	148,592	6,670	98,120	120,802	2,378	19,939
104年	2015	127,962	7,542	241,529	95,225	1,892	21,048
105年	2016	116,989	6,428	69,078	89,266	1,526	18,462
106年	2017	105,121	6,709	70,890	77,435	1,492	18,127

資料來源：行政院環境保護署

Table 6-3 Pollution Inspection and Administrative Penalty by EPB

空氣污染 Air Pollution								
營建工程 Construction Sources			其他固定污染源 Other Stationary Sources			移動污染源 Automobil Sources		
稽查次數 No. of Inspections	罰鍰次數 No. of Penalties	實收罰鍰 金額(千元) Fine Paid (NT\$1,000)	稽查次數 No. of Inspections	罰鍰次數 No. of Penalties	實收罰鍰 金額(千元) Fine Paid (NT\$1,000)	稽查次數 No. of Inspections	罰鍰次數 No. of Penalties	實收罰鍰 金額(千元) Fine Paid (NT\$1,000)
313	64	2,966	7,148	90	5,680	109,917	2,158	5,451
325	70	3,489	8,061	157	10,645	112,416	2,151	5,805
233	144	4,029	8,632	176	12,762	86,360	1,572	4,258
202	56	3,173	8,627	146	11,722	80,437	1,324	3,567
278	26	1,350	10,692	201	13,762	66,465	1,265	3,016

Source : Environmental Protection Administration



表 6-3 環保局環保稽查（查核）概況（續1）

年 別 Year		水 污 染					
		小 計 Sub-total			事業廢水[畜牧業(一)除外] Industrial Wastewater [Exclude Livestock Wastewater]		
		稽查次數 No. of Inspections	罰鍰次數 No. of Penalties	實收罰鍰 金額(千元) Fine Paid (NT\$1,000)	稽查次數 No. of Inspections	罰鍰次數 No. of Penalties	實收罰鍰 金額(千元) Fine Paid (NT\$1,000)
102年	2013	5,468	220	21,003	3,113	132	15,179
103年	2014	5,326	315	20,540	2,874	209	16,206
104年	2015	5,349	255	18,669	3,304	187	14,892
105年	2016	5,837	281	16,228	3,610	170	13,382
106年	2017	6,291	314	29,150	3,770	199	25,925

資料來源：行政院環境保護署

Table 6-3 Pollution Inspection and Administrative Penalty by EPB (Cont.1)

Water Pollution								
畜牧業(一)廢水 Livestock Wastewater			工業區專用污水下水道系統 Industrial Sewerage Systems			公共及社區下水道系統 Public and Community Sewerage Systems		
稽查次數 No. of Inspections	罰鍰次數 No. of Penalties	實收罰鍰 金額(千元) Fine Paid (NT\$1,000)	稽查次數 No. of Inspections	罰鍰次數 No. of Penalties	實收罰鍰 金額(千元) Fine Paid (NT\$1,000)	稽查次數 No. of Inspections	罰鍰次數 No. of Penalties	實收罰鍰 金額(千元) Fine Paid (NT\$1,000)
1,601	87	5,223	395	1	600	359	-	-
1,329	97	3,895	685	3	20	438	6	418
1,077	64	3,318	581	2	370	387	2	90
1,314	107	2,819	548	2	20	365	2	6
1,439	104	3,147	629	10	70	453	1	8

Source : Environmental Protection Administration

表 6-3 環保局環保稽查（查核）概況（續2）

年 別 Year		水 污 染 Water Pollution			廢 棄 物 污 染		
		其 他 Others			小 計 Sub-total		
		稽查次數 No. of Inspections	罰鍰次數 No. of Penalties	實收罰鍰 金額(千元) Fine Paid (NT\$1,000)	稽查次數 No. of Inspections	罰鍰次數 No. of Penalties	實收罰鍰 金額(千元) Fine Paid (NT\$1,000)
102年	2013	-	-	-	13,672	4,662	9,164
103年	2014	-	-	-	13,321	3,634	50,243
104年	2015	-	-	-	17,900	4,864	195,842
105年	2016	-	-	-	12,975	3,915	30,376
106年	2017	-	-	-	12,776	4,322	15,897

資料來源：行政院環境保護署

Table 6-3 Pollution Inspection and Administrative Penalty by EPB (Cont.2)

Solid Waste Pollution								
一般廢棄物 Municipal Solid Wastes			事業廢棄物 Industrial Solid Wastes			廢棄物清除處理機構 Waste Clean-up and Disposal Organizations		
稽查次數 No. of Inspections	罰鍰次數 No. of Penalties	實收罰鍰 金額(千元) Fine Paid (NT\$1,000)	稽查次數 No. of Inspections	罰鍰次數 No. of Penalties	實收罰鍰 金額(千元) Fine Paid (NT\$1,000)	稽查次數 No. of Inspections	罰鍰次數 No. of Penalties	實收罰鍰 金額(千元) Fine Paid (NT\$1,000)
7,232	4,270	5,723	2,899	379	3,106	448	7	109
6,675	3,117	4,060	2,444	497	45,945	686	19	120
10,256	2,987	5,324	5,320	1,818	190,007	719	56	354
7,292	1,936	4,620	3,566	1,933	25,346	855	45	409
7,925	3,221	4,609	2,883	964	10,364	858	137	925

Source : Environmental Protection Administration

表 6-3 環保局環保稽查（查核）概況（續3）

年 別 Year		廢棄物污染Solid Waste Pollution			噪 音 污 染		
		回收資源及其他 Recycled Resources and Others			Noise Pollution		
		稽查次數 No. of Inspections	罰鍰次數 No. of Penalties	實收罰鍰 金額(千元) Fine Paid (NT\$1,000)	稽查次數 No. of Inspections	罰鍰次數 No. of Penalties	實收罰鍰 金額(千元) Fine Paid (NT\$1,000)
102年	2013	3,093	6	226	4,548	246	565
103年	2014	3,516	1	119	4,843	255	657
104年	2015	1,605	3	157	4,977	262	492
105年	2016	1,262	1	1	4,647	191	699
106年	2017	1,110	-	-	4,569	99	210

資料來源：行政院環境保護署

Table 6-3 Pollution Inspection and Administrative Penalty by EPB (Cont.3)

毒性化學物質污染 Toxic Chemical Substances			環境用藥污染 Environmental Agents			飲用水污染 Drinking Water Pollution		
稽查次數 No. of Inspections	罰鍰次數 No. of Penalties	實收罰鍰 金額(千元) Fine Paid (NT\$1,000)	稽查次數 No. of Inspections	罰鍰次數 No. of Penalties	實收罰鍰 金額(千元) Fine Paid (NT\$1,000)	稽查次數 No. of Inspections	罰鍰次數 No. of Penalties	實收罰鍰 金額(千元) Fine Paid (NT\$1,000)
831	28	2,995	2,205	4	120	883	-	-
708	34	2,269	1,828	1	60	879	-	-
744	8	450	1,448	5	100	926	1	20
610	13	790	1,391	10	74	923	1	20
457	20	1,483	1,458	11	449	890	-	-

Source : Environmental Protection Administration

表 6-3 環保局環保稽查（查核）概況（續完）

年 別 Year		環境影響評估 Environmental Impact Assessment			土壤及地下水污染 Soil and Groundwater Pollution		
		稽查次數 No. of Inspections	罰鍰次數 No. of Penalties	實收罰鍰 金額(千元) Fine Paid (NT\$1,000)	稽查次數 No. of Inspections	罰鍰次數 No. of Penalties	實收罰鍰 金額(千元) Fine Paid (NT\$1,000)
		102年	2013	108	4	1,200	139
103年	2014	110	5	1,494	70	5	2,806
104年	2015	110	2	375	35	10	4,104
105年	2016	90	2	300	157	9	965
106年	2017	152	2	600	152	20	4,008

資料來源：行政院環境保護署

Table 6-3 Pollution Inspection and Administrative Penalty by EPB (Cont.End)

海 洋 污 染 Ocean Pollution			其 他 污 染 Others			年底稽查(查核) 人力(人) Inspectors at End of Year(Persons)	
稽查次數 No. of Inspections	罰鍰次數 No. of Penalties	實收罰鍰 金額(千元) Fine Paid (NT\$1,000)	稽查次數 No. of Inspections	罰鍰次數 No. of Penalties	實收罰鍰 金額(千元) Fine Paid (NT\$1,000)	環保局 人 力 EPBs	委外協辦 人 力 Contractors
482	2	-	199	10	79	114	11
504	-	-	201	43	113	122	14
620	-	-	628	243	428	156	26
545	-	-	548	480	1,165	129	32
538	-	-	403	429	966	121	32

Source : Environmental Protection Administration



表 6-4 環保機關環境檢驗樣品分類統計

單位：件

年 別 及 機 關 別  Year & Organization		檢 驗 件 數			
		總 計  Total	空 氣 檢 驗 Air Pollutants Analysis		
			計  Sub-total	空 氣 品 質  Ambient Air Quality	固 定 污 染 源  Stationary Sources
102年	2013				
臺南市政府環境保護局	EPB, Tainan City Gov.	3,887	732	732	-
103年	2014				
臺南市政府環境保護局	EPB, Tainan City	4,183	732	732	-
104年	2015				
臺南市政府環境保護局	EPB, Tainan City	4,286	732	732	-
105年	2016				
臺南市政府環境保護局	EPB, Tainan City	4,471	495	495	-
106年	2017				
臺南市政府環境保護局	EPB, Tainan City	4,154	-	-	-

資料來源：行政院環境保護署

Table 6-4 Environmental Analysis Conducted by Environmental Protection Agencies

Unit : Cases

No. of Samples Inspected						
水質水量及飲用水檢驗 Water Quality and Quantity Analysis (Including Drink Water)						
移動污染源 Mobil Sources	計 Sub-total	事業廢水 Business Wastewater	高爾夫球場廢水 Golf-links Wastewater Quality	河川水質 River Water Quality	海洋港灣水質 Sea & Harbor Water Quality	地下水及山泉水水質 Ground-water Quality
-	3,058	1,216	-	784	-	28
-	3,324	1,367	-	944	-	56
-	3,482	1,179	-	1,316	-	1
-	3,892	1,551	-	1,253	-	-
-	4,046	1,735	-	1,207	-	-

Source : Environmental Protection Administration

表 6-4 各級環保機關環境檢驗樣品分類統計(續1)

單位：件

年 別 及 機 關 別  Year & Organization		檢 驗 件 數				
		水質水量及飲用水檢驗 Water (Drink Water) Quality and Quantity Analysis				
		水庫水質  Reservoirs Water Quality	飲用水(包含 飲用水設備)  Drinking Water Quality	水質盲樣  Random Samples		
102年	2013	臺南市政府環境保護局	EPB, Tainan City Gov.	-	1,030	-
103年	2014	臺南市政府環境保護局	EPB, Tainan City	-	957	-
104年	2015	臺南市政府環境保護局	EPB, Tainan City	-	986	-
105年	2016	臺南市政府環境保護局	EPB, Tainan City	-	1,088	-
106年	2017	臺南市政府環境保護局	EPB, Tainan City	-	1,104	-

資料來源：行政院環境保護署

Table 6-4 Environmental Analysis Conducted by Environmental Protection Agencies (Cont.1)

Unit : Cases

廢棄物檢驗 Waste Analysis			No. of Samples Inspected				
計	廢棄物	廢棄物 盲 樣	毒性化學 物 質	環境用藥 檢 驗	噪音振動	土壤檢驗	生物檢定
			Toxic Chemical Substance	Environmen- tal Agent Analysis	Noise & Vibration	Soil Analysis	Biological Test
Sub-total	Waste	Random Samples					
97	97	-	-	-	-	-	-
127	127	-	-	-	-	-	-
72	72	-	-	-	-	-	-
84	84	-	-	-	-	-	-
108	108	-	-	-	-	-	-

Source : Environmental Protection Administration

表 6-4 各級環保機關環境檢驗樣品分類統計 (續2)

單位：項次

年 別 及 機 關 別  Year & Organization		檢 驗 項 次			
		總 計  Total	空 氣 檢 驗 Air Pollutants Analysis		
			計  Sub-total	空 氣 品 質  Ambient Air Quality	固 定 污 染 源  Stationary Sources
102年	2013				
臺南市政府環境保護局	EPB, Tainan City Gov.	21,698	1,884	1,884	-
103年	2014				
臺南市政府環境保護局	EPB, Tainan City	27,631	1,928	1,928	-
104年	2015				
臺南市政府環境保護局	EPB, Tainan City	30,731	1,924	1,924	-
105年	2016				
臺南市政府環境保護局	EPB, Tainan City	31,278	1,299	1,299	-
106年	2017				
臺南市政府環境保護局	EPB, Tainan City	30,718	-	-	-

資料來源：行政院環境保護署

Table 6-4 Environmental Analysis Conducted by Environmental Protection Agencies (Cont.2)

Unit : No.

No. of Items Inspected						
水質水量及飲用水檢驗 Water Quality and Quantity Analysis (Including Drink Water)						
移動污染源 Mobil Sources	計 Sub-total	事業廢水 Business Wastewater	高爾夫球場廢水 Golf-links Wastewater Quality	河川水質 River Water Quality	海洋港灣水質 Sea & Harbor Water Quality	地下水及山泉水水質 Ground-water Quality
-	19,426	9,547	-	6,711	-	318
-	25,161	12,160	-	9,075	-	692
-	28,499	10,769	-	14,147	-	18
-	29,626	13,235	-	12,241	-	-
-	30,490	13,838	-	12,840	-	-

Source : Environmental Protection Administration

表 6-4 各級環保機關環境檢驗樣品分類統計 (續完)

單位：項次

年 別 及 機 關 別  Year & Organization		檢 驗 項 次		
		水質水量及飲用水檢驗 Water (Drink Water) Quality and Quantity Analysis		
		水庫水質  Reservoirs Water Quality	飲用水(包含 飲用水設備)  Drinking Water Quality	水質盲樣  Random Samples
102年	2013			
臺南市政府環境保護局	EPB, Tainan City Gov.	-	2,850	-
103年	2014			
臺南市政府環境保護局	EPB, Tainan City	-	3,234	-
104年	2015			
臺南市政府環境保護局	EPB, Tainan City	-	3,565	-
105年	2016			
臺南市政府環境保護局	EPB, Tainan City	-	4,150	-
106年	2017			
臺南市政府環境保護局	EPB, Tainan City	-	3,812	-

資料來源：行政院環境保護署

Table 6-4 Environmental Analysis Conducted by Environmental Protection Agencies (Cont.End)

Unit : No.

廢棄物檢驗 Waste Analysis			No. of Items Inspected				
計	廢棄物	廢棄物 盲 樣	毒性化學 物 質	環境用藥 檢 驗	噪音振動	土壤檢驗	生物檢定
			Toxic Chemical Substance	Environmen- tal Agents Analysis	Noise & Vibration	Soil Analysis	Biological Test
Sub-total	Waste	Random Samples					
388	388	-	-	-	-	-	-
542	542	-	-	-	-	-	-
308	308	-	-	-	-	-	-
353	353	-	-	-	-	-	-
228	228	-	-	-	-	-	-

Source : Environmental Protection Administration



表 6-5 環保行政機關環保人力概況

單位：人

年 底 別  End of Year		總 計  Total	環境保護署、局（不含廢棄物清理人員）				
			小 計  Sub-total	職 員			
				計  Sub-total	空氣污 染防制  Air Quality Protection	噪 音 及 振動管制  Noise & Vibration Control	水 質 保 護  Water Quality Protection
102年	2013	2,475	234	201	19	9	31
103年	2014	2,429	233	206	25	5	29
104年	2015	2,331	231	206	25	6	30
105年	2016	2,401	338	338	33		31
106年	2017	2,392	342	342	32		33

資料來源：行政院環境保護署

Table 6-5 Workforce of Environmental Protection Agencies

Unit : Persons

Environmental Protection Administration & Bureaux								
Staff								技工、工友、駕駛、臨時工
廢棄物管理	環衛、病媒防治、毒化物及環藥管制	管制考核、稽查督察及糾紛處理	環境檢驗	環境監測及資訊	研究發展	綜合計畫	主計、人事、法務、秘書及其他一般行政人員	
Solid Waste Management	Environmental Sanitation & Toxic Chemicals Control	Performance Evaluation, Inspection & Dispute Settlement	Environmental Analysis	Environmental Monitoring & Data Processing	Research & Development	Comprehensive Planning	Administration	Worker
15	13	46	7	8	5	10	38	33
29	6	37	15	7	5	11	37	27
30	6	35	15	7	5	11	36	25
43	6	51	15		21		138	-
45	6	51	14		21		140	-

Source : Environmental Protection Administration

表 6-5 環保行政機關環保人力概況 (續完)

單位：人

年 底 別  End of Year	廢棄物清運處理單位 (含直轄市、省轄市及						
	駐 衛 警 察	小 計	職 員	工 員	垃 圾		
					清運 Collection		
					職 員	工 員	
Guard	Sub-total	Staff	Worker	Staff	Worker		
102年	2013	-	2,241	56	2,185	33	714
103年	2014	-	2,196	61	2,135	46	696
104年	2015	-	2,100	60	2,040	45	657
105年	2016	-	2,063	62	2,001	46	768
106年	2017	-	2,050	64	1,986	52	715

資料來源：行政院環境保護署

Table 6-5 Manpower of Environmental Protection Departments (Cont.End)

Unit : Persons

其所轄鄉鎮市清潔隊、廢棄物處理廠(場)等)										Solid Waste Collection & Treatment	
Solid Waste		水 肥 Human Waste				資源回收		其 他			
處理 Treatment		清運 Collection		處理 Treatment		Recycle		Others			
職 員	工 員	職 員	工 員	職 員	工 員	職 員	工 員	職 員	工 員		
Staff	Worker	Staff	Worker	Staff	Worker	Staff	Worker	Staff	Worker		
22	21	-	6	-	3	1	377	-	1,064		
10	10	-	5	-	-	5	346	-	1,078		
9	18	-	4	-	4	6	328	-	1,029		
10	8	-	6	-	3	6	322	-	894		
4	9	-	5	-	3	8	339	-	915		

Source : Environmental Protection Administration

表 6-6 環保志義工概況

單位：人

年 底 別 End of Year		總 計 Total	按性別分 by Sex	
			男 Male	女 Female
102年	2013			
臺南市政府環境保護局	EPB, Tainan City Gov.	5,581	2,049	3,532
103年	2014			
臺南市政府環境保護局	EPB, Tainan City Gov.	27,028	14,383	12,645
104年	2015			
臺南市政府環境保護局	EPB, Tainan City Gov.	27,476	9,061	18,415
105年	2016			
臺南市政府環境保護局	EPB, Tainan City Gov.	27,472	9,017	18,455
106年	2017			
臺南市政府環境保護局	EPB, Tainan City Gov.	27,870	9,103	18,767

資料來源：行政院環境保護署

Table 6-6 Environmental Protection Volunteers

Unit : Persons

按 教 育 程 度 別 分					by Education
大學及 專科以上 University & Junior College and above	高中(職) Senior(Vocational) High School	國 中 Junior High School	國 小 Elementary School	不 識 字 Illiterate	
390	722	431	1,902	2,136	
5,233	10,685	5,599	3,173	2,338	
1,992	3,549	5,044	9,975	6,916	
2,121	6,686	6,933	8,739	2,993	
2,187	6,862	7,120	8,654	3,047	

Source : Environmental Protection Administration

表 6-7 環保單位歲出決算統計

單位：千元

年 度 別 及 單 位 別 Fiscal Year & Agency		單 位 歲 出 決 算	
		單位決算(不含接受其他	
			一般行政
			Ordinary Administration
102年度	FY 2013		
臺南市政府環境保護局	EPB, Tainan City Gov.	2,571,195	340,210
103年度	FY 2014		
臺南市政府環境保護局	EPB, Tainan City	2,599,075	342,259
104年度	FY 2015		
臺南市政府環境保護局	EPB, Tainan City	2,774,612	316,902
105年度	FY 2016		
臺南市政府環境保護局	EPB, Tainan City	2,617,508	317,927
106年度	FY 2017		
臺南市政府環境保護局	EPB, Tainan City	2,885,513	334,566

資料來源：行政院環境保護署

Table 6-7 Final Account of Environmental Protection Agencies

Unit : NT\$1,000

Final Account of Environmental Protection Agencies					
機關補助及配合款) Final Account of Environmental Protection Agencies (Subsidies Excluded)					
綜合計畫	研究發展	空氣污染防治	噪音管制	水質保護	廢棄物管理
Comprehensive Planning	Research & Development	Air Quality Protection	Noise Control	Water Quality Protection	Solid Waste Management
10,022	-	585	2,350	16,905	2,171,792
9,954	-	572	4,195	17,009	2,193,999
9,057	-	469	2,719	16,506	2,392,082
18,927	-	341	2,770	13,263	2,197,198
17,758	-	46,254	3,295	26,797	2,406,420

Source : Environmental Protection Administration



表 6-7 環保單位歲出決算統計 (續1)

單位：千元

年度別及單位別 Fiscal Year & Agency		單位歲出決算	
		單位決算(不含接受其他機關補助)	
		環境衛生及 毒化物管理 Sanitation & Toxic Chemicals Control	管制考核及 糾紛處理 Performance Evaluation & Dispute Settlement
102年度	FY 2013		
臺南市政府環境保護局	EPB, Tainan City Gov.	22,142	1,650
103年度	FY 2014		
臺南市政府環境保護局	EPB, Tainan City	24,180	1,653
104年度	FY 2015		
臺南市政府環境保護局	EPB, Tainan City	19,408	2,065
105年度	FY 2016		
臺南市政府環境保護局	EPB, Tainan City	34,569	1,974
106年度	FY 2017		
臺南市政府環境保護局	EPB, Tainan City	28,944	1,772

資料來源：行政院環境保護署

Table 6-7 Final Account of Environmental Protection Agencies (Cont.1)

Unit : NT\$1,000

Final Account of Environmental Protection Agencies				
Final Account of Environmental Protection Agencies (Subsidies Excluded)				接受其他機關 補助及配合款
及配合款) 環境監測及 資 訊 Environmental Monitoring & Data Processing	環境檢驗  Environmental Analysis	一般建築及 設 備  Construct & Equipment	其 他  Others	
-	1,767	3,772	-	70,966
-	1,766	3,488	-	76,341
-	1,417	13,987	-	20,336
-	1,463	29,076	-	57,218
-	3,808	15,899	-	165,550

Source : Environmental Protection Administration

表 6-7 各級環保單位歲出決算統計(續完)

單位：千元

年度別及單位別 Fiscal Year & Agency		附屬單位決算	
		附屬單位決算(不含環教基金撥補款)	
		空污基金	
		Air	
102年度	FY 2013		
臺南市政府環境保護局	EPB, Tainan City Gov.	252,320	252,221
103年度	FY 2014		
臺南市政府環境保護局	EPB, Tainan City	235,666	237,908
104年度	FY 2015		
臺南市政府環境保護局	EPB, Tainan City	351,450	336,619
105年度	FY 2016		
臺南市政府環境保護局	EPB, Tainan City	293,181	276,204
106年度	FY 2017		
臺南市政府環境保護局	EPB, Tainan City	287,000	221,726

資料來源：行政院環境保護署

Table 6-7 Final Account of Environmental Protection Agencies (Cont.End)

Unit : NT\$1,000

Final Account for Subordinate Agencies					
及補助收入)	Final Account for Subordinate Agencies (Subsidies excluded)				環教基金 撥補款及 補助收入
機場噪音 回饋基金 Aircraft Noise Compensation	水污基金  Water	一般廢棄物  Solid Waste	土污基金  Soil	環境教育 基金 Environmental Education	Subsidy
-	-	8,006	-	-7,907	97,807
-	-	10,837	-	-13,079	124,582
-	-	14,437	-	394	141,761
-	7,405	16,377	-	-6,805	159,953
-	15,789	24,626	-	24,859	284,829

Source : Environmental Protection Administration

表 7-1 土地面積、人口及密度  
Table 7-1 Area, Population and Density

年 底 別		土地面積 (平方公里)	人 口 數 (人)	人口密度 (人/平方公里)
End of Year		Area(Km <sup>2</sup> )	Population (Person)	Population Density (Person/Km <sup>2</sup> )
102年	2013	2,191.65	1,883,208	859.26
103年	2014	2,191.65	1,884,284	859.76
104年	2015	2,191.65	1,885,541	860.33
105年	2016	2,191.65	1,886,033	860.55
106年	2017	2,191.65	1,886,522	860.78

資料來源：臺南市政府民政局

Source: Bureau of Civil Affairs Tainan City Government

表 7-2 工廠家數及密度

Table 7-2 Number of Factories and Density

年 底 別 End of Year		營運中工廠家數 No. of Operating Factories		新登記工廠家數 No. of New Registered Factories
		實 數 Number	密度(家/平方公里) Density (No./Km <sup>2</sup> )	實 數 Number
102年	2013	8,330	3.80	407
103年	2014	8,485	3.87	365
104年	2015	8,624	3.93	1,131
105年	2016	-	-	437
106年	2017	...	...	-

資料來源：經濟部統計處

Source: Department of Statistics, Ministry of Economics Affairs

說明：1. 營運中工廠家數資料來源為經濟部工廠校正暨營運調查，該調查逢工商普查年(民國逢0或5之年)則停辦。

2. 106年營運中工廠家數資料尚未產生，故以'...'表示。

3. 106年新登記工廠家數資料已停報。

表 7-3 機動車輛登記數及密度

Table 7-3 Number of Registered Motor Vehicles and Density

年 底 別 End of Year		機 動 車 輛 登 記 數 (輛) No. of Registered Motor Vehicles			機動車輛密度 (輛/平方公里) Motor Vehicles Density (No./Km <sup>2</sup> )
		總 計 Total	汽 車 Car	機 車 Motorcycle	
102年	2013	1,942,744	621,760	1,320,984	886.43
103年	2014	1,927,315	638,193	1,289,122	879.39
104年	2015	1,940,032	655,332	1,284,700	885.19
105年	2016	1,947,077	665,224	1,281,853	888.41
106年	2017	1,966,321	676,601	1,289,720	897.19

資料來源：交通部統計查詢網

Source : Ministry of Transportation and Communications of R.O.C