

中華民國 104 年
臺南市環境保護統計年報

The Environmental Protection Statistical Annual
of Tainan City 2015



臺南市政府環境保護局 編印
中華民國 105 年 9 月出版

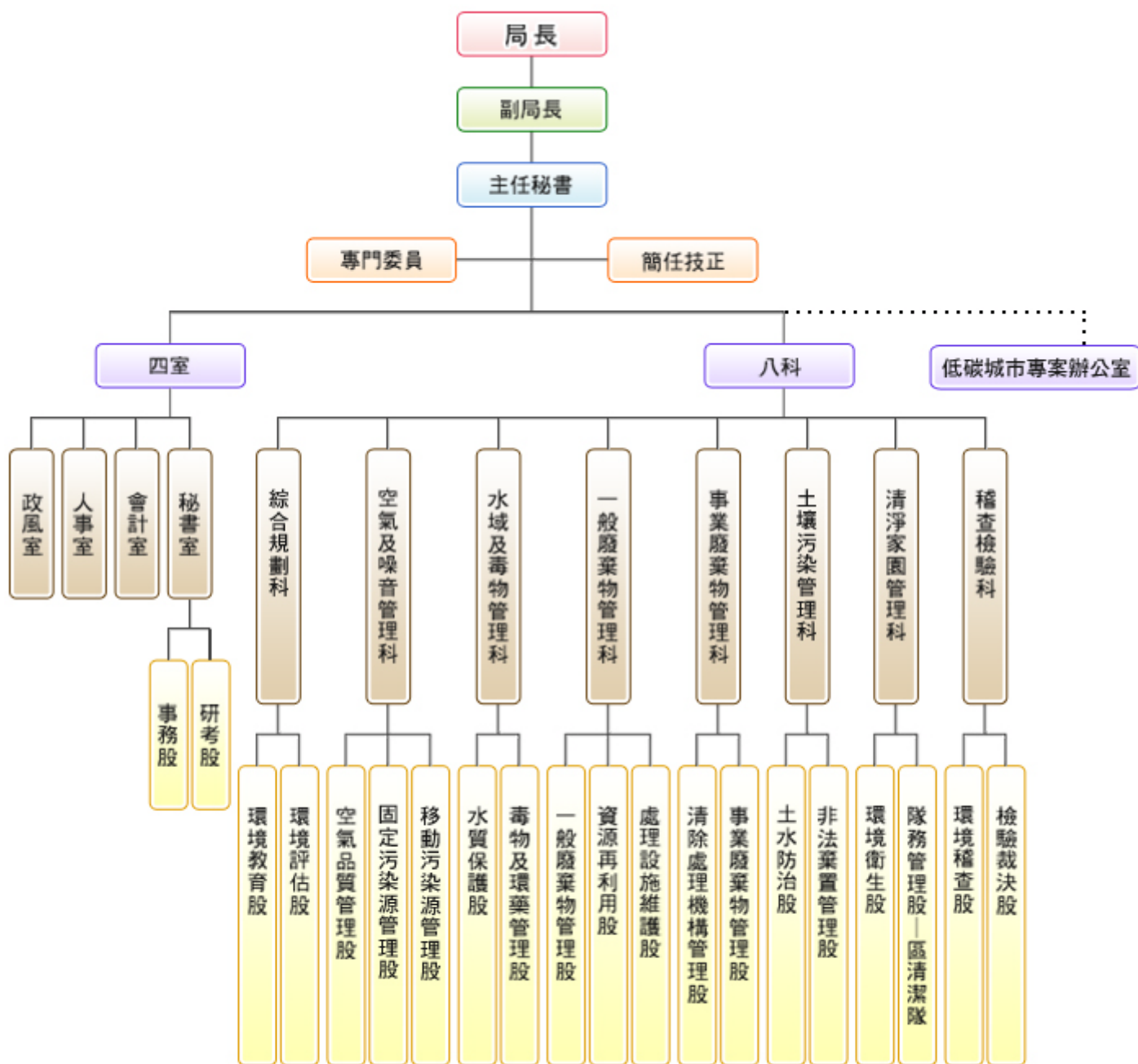
Environmental Protection Bureau, Tainan City Government

September 2016

編 製 說 明

- 一、編製目的：本年報以圖表與分析說明，提供本市環境狀況以及環保人員所投入之環境維持成果。
- 二、編製內容：本年報分為空氣品質監測及污染防制、噪音監測及防制、水質監測及污染防制、廢棄物管理、環境衛生及毒化物管理、其他及國內相關統計等七大部分。
- 三、資料來源：本刊資料來源主要為直接取自上級主管統計機關彙集各地方機關所提供之各項數據，為期資料完整，間有摘錄其他附錄資料，並將資料來源於表下方註明。
- 四、本刊所列數字皆以電子計算機整理計算，各項尾數採四捨五入法計列，故總數與細項之和容有出入。
- 五、本刊所列統計數字倘因校正、修改等致與他處之統計數字不同時，悉以本輯登載之資料為準。
- 六、本刊所用之符號代表意義如下：
「-」表示無數值、「--」表示無意義數值、「…」表示數字不明
「0」表示不足一單位。

臺南市政府環境保護局組織系統



註：虛線表任務編組

目 錄

編製說明.....	I
臺南市政府環境保護局組織系統.....	II
壹、提要分析.....	1-1
貳、統計表	
一、空氣品質監測及污染防制	
表 1-1 空氣污染指標概況.....	2-1
表 1-2 使用中空氣品質監測站分布概況.....	2-3
表 1-3 空氣中污染物濃度測值概況.....	2-5
表 1-4 空氣污染稽查(查核)概況.....	2-7
表 1-5 空氣污染陳情案件處理統計.....	2-11
二、噪音監測及防制	
表 2-1 環境音量監測不合格時段數.....	2-13
表 2-2 道路交通音量監測不合格時段數.....	2-15
表 2-3 噪音陳情案件處理統計.....	2-17
三、水質監測及污染防制	
表 3-1 重要河川污染指標概況.....	2-20
表 3-2 事業廢水污染管制情形.....	2-22
表 3-3 污水下水道系統污染管制情形.....	2-26
四、廢棄物管理	
表 4-1 垃圾清理概況.....	2-30
表 4-2 垃圾回收清除車輛統計.....	2-34
表 4-3 執行機關資源回收成果統計.....	2-36
表 4-4 垃圾性質.....	2-38
表 4-5 水肥清理概況.....	2-42
表 4-6 公民營廢棄物清除處理機構許可(核備)統計.....	2-44
表 4-7 大型垃圾焚化廠操作營運情形.....	2-46

五、環境衛生及毒化物管理

表 5-1	環境衛生管理概況.....	2-48
表 5-2	飲用水水質抽驗檢驗結果.....	2-52
表 5-3	列管毒性化學物質查核取締結果.....	2-54
表 5-4	環境用藥管理成果統計.....	2-58

六、其他

表 6-1	環境影響評估案件概況.....	2-60
表 6-2	公害陳情案件.....	2-64
表 6-3	環保局環保稽查（查核）概況.....	2-66
表 6-4	各級環保機關環境檢驗樣品分類統計.....	2-76
表 6-5	環保行政機關環保人力概況.....	2-84
表 6-6	環保志義工概況.....	2-88
表 6-7	各級環保單位歲出決算統計.....	2-90

七、國內相關統計

表 7-1	土地面積、人口及密度.....	2-96
表 7-2	工廠家數及密度.....	2-97
表 7-3	機動車輛登記數及密度.....	2-98
表 7-4	畜牧生產概況.....	2-99

CONTENTS

Explanatory Notes	I
--------------------------------	---

Organization Structure of Environmental Protection Bureau

Of Tainan City Government	II
--	----

I. Analysis of Summary	1-1
-------------------------------------	-----

II. Statistical Table

1 、 Air

Table 1-1	Pollutant Standards Index.....	2-1
Table 1-2	Number of Air Quality Monitoring Stations in Use.....	2-3
Table 1-3	Annual Average Concentration of Air Pollutants.....	2-5
Table 1-4	Examination & Charge of Air Pollution.....	2-7
Table 1-5	Petition Cases on Air Pollution.....	2-11

2 、 Noise

Table 2-1	Over-standard Time Frames of Environmental Noise.....	2-13
Table 2-2	Over-standard Time Frames of Traffic Noise.....	2-15
Table 2-3	Petition Cases on Noise.....	2-17

3 、 Water

Table 3-1	Pollution Level of Important Rivers.....	2-20
Table 3-2	Pollution Control of Industrial Wastewater.....	2-22
Table 3-3	Pollution Control of Sewerage System.....	2-26

4 、 Solid Waste

Table 4-1	Clearance of Municipal Solid Waste.....	2-30
Table 4-2	Vehicle for Collection and Disposal of Solid Waste.....	2-34
Table 4-3	Amount of Garbage Recycled by Implementing Agencies.....	2-36
Table 4-4	Nature of Municipal Solid Waste.....	2-38
Table 4-5	Collection and Disposal of Night Soil.....	2-42

Table 4-6	Permit of Waste Clean-up and Disposal Organization.....	2-44
Table 4-7	Operation of Refuse Incineration Plants.....	2-46

5 、 Environmental Sanitation , Toxic Chemicals

Table 5-1	Management of Environmental Sanitation.....	2-48
Table 5-2	Drinking Water Quality Examination.....	2-52
Table 5-3	Inspection on Handling of Listed Toxic Chemical Substances.....	2-54
Table 5-4	Results of Environmental Agents Management.....	2-58

6 、 General

Table 6-1	Environmental Impact Assessment Case Handled.....	2-60
Table 6-2	Public Nuisance Petition Cases.....	2-64
Table 6-3	Pollution Inspection and Administrative Penalty by EPB.....	2-66
Table 6-4	Environmental Analysis Conducted by Environmental.....	2-76
Table 6-5	Workforce of Environmental Protection Agencies.....	2-84
Table 6-6	Environmental Protection Volunteers.....	2-88
Table 6-7	Final Account of Environmental Protection Agencies.....	2-90

7 、 Related Statistics

Table7-1	Area, Population and Density.....	2-96
Table 7-2	Number of Factories and Density.....	2-97
Table 7-3	Number of Registered Motor Vehicles and Density.....	2-98
Table 7-4	Livestock Production.....	2-99

提要分析表目錄

表 1	102-104 年空氣污染指標概況表.....	1-1
表 2	101-104 年空氣污染陳情案件處理統計(按污染項目分).....	1-2
表 3	101-104 年噪音陳情案件統計.....	1-3
表 4	104 年河川污染指標概況表.....	1-4
表 5	103-104 年垃圾處理統計概況比較表.....	1-5
表 6	103-104 年資源回收成果統計比較表.....	1-7

提要分析圖目錄

圖 1	104 年度空氣污染陳情案件處理統計結構.....	1-2
圖 2	103 年及 104 年噪音稽查數比較圖.....	1-3
圖 3	104 年河川污染指標概況比較圖.....	1-4
圖 4	104 年度垃圾處理統計結構.....	1-5
圖 5	103 年及 104 年資源回收成果統計比較圖.....	1-6
圖 6	103 年及 104 年環境衛生管理概況比較圖.....	1-8
圖 7	103 年及 104 年公害陳情案件比較圖.....	1-9

壹、提要分析

一、空氣品質概況

依據本市空氣品質站監測結果，由空氣污染指標 PSI 值，顯示 104 年安南、臺南、新營及善化四測站，主要空氣品質普通程度者 ($51 \leq \text{PSI} \leq 100$) 安南站 232 日、臺南站 219 日、新營站 245 日、善化站 233 日；空氣品質良好程度者 ($0 \leq \text{PSI} \leq 50$) 安南站 133 日、臺南站 146 日、新營站 120 日、善化站 131 日。

表 1 102-104 年空氣污染指標概況表

項 目 測 站 別	測定日數						測定日數百分比%				
	總計	良好 0-50	普通 51-100	不良 101-200	非常 不良 201-300	有害 >=301	良好 0-50	普通 51-100	不良 101-200	非常 不良 201-300	有害 >=301
民國 102 年											
安南	362	81	266	15	-	-	22.38	73.48	4.14	-	-
臺南	365	94	262	9	-	-	25.75	71.78	2.47	-	-
新營	365	80	271	14	-	-	21.92	74.25	3.84	-	-
善化	365	92	266	7	-	-	25.21	72.88	1.92	-	-
民國 103 年											
安南	365	109	248	8	-	-	29.86	67.95	2.19	-	-
臺南	365	120	239	6	-	-	32.88	65.48	1.64	-	-
新營	365	104	254	7	-	-	28.49	69.59	1.92	-	-
善化	365	118	239	8	-	-	32.33	65.48	2.19	-	-
民國 104 年											
安南	365	133	232	-	-	-	36.44	63.56	-	-	-
臺南	365	146	219	-	-	-	40.00	60.00	-	-	-
新營	365	120	245	-	-	-	32.88	67.12	-	-	-
善化	364	131	233	-	-	-	35.99	64.01	-	-	-

資料來源：依據本局統計表 1-1 編製。

二、空氣污染陳情案件

104 年臺南市空氣污染陳情案件共計 8,327 件，主要為異味污染物 5,995 件，其次為其他 818 件，再其次為油煙計 740 件。

與 103 年比較，異味污染物增加 679 件增幅為 12.77%，油煙增加 110 件增幅為 17.46%，粒狀物質增加 70 件增幅為 13.59%。

表 2 101-104 年空氣污染陳情案件處理統計(按污染項目分)

單位：件、百分比

項 目		合計	氣體 物質	粒狀物質 (不含黑煙 、油煙)	黑 煙	油 煙	異 味 污染物 (含惡臭)	熱 氣	其 他
年 底 別									
	101 年底	6,937	26	1,251	162	575	4,286	-	637
	102 年底	7,095	126	750	48	454	4,895	-	822
	103 年底	7,663	127	515	66	630	5,316	-	1,009
	104 年底	8,327	109	585	80	740	5,995	-	818
104 年與 103 年比較	增減數	664	-18	70	14	110	679	-	-191
	增減率%	8.67	-14.17	13.59	21.21	17.46	12.77	-	-18.93

資料來源：依據本局統計表 1-5 編製。

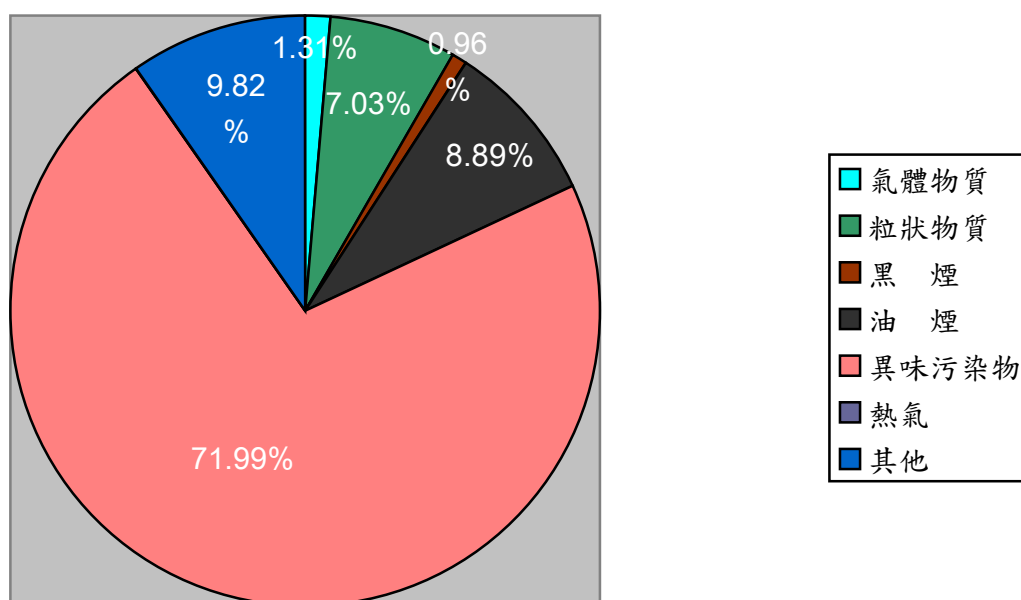


圖 1 104 年度空氣污染陳情案件處理統計結構

三、噪音監測及防制

噪音陳情案件處理統計

按音源別—104 年稽查數共計 4,024 件，較 103 年 4,202 件減少 178 件，約減少 4.24%。其中主要為娛樂營業場所減少 243 件，其次為工廠(場)減少 184 件，再其次為交通噪音減少 4 件。

按管制區別—其中主要為第三類管制區 3,183 件，其次為第二類管制區 487 件，再其次為第四類管制區 130 件。

表 3 101-104 年噪音陳情案件統計

項 目		合計	工廠 (場)	娛樂營業 場 所	營建 工程	擴音 設備	交通 噪音	機動車 輛噪音	軍事 機關	其 他
年 底 別										
	101 年底	3,505	666	1,237	627	511	16	3	1	444
	102 年底	3,674	648	1,186	768	551	10	9	6	496
	103 年底	4,202	832	1,327	791	618	12	4	2	616
	104 年底	4,024	648	1,084	923	678	8	23	18	642
104 年與 103 年比較	增減數	-178	-184	-243	132	60	-4	19	16	26
	增減率%	-4.24	-22.12	-18.31	16.69	9.71	-33.33	475	800	4.22

資料來源：依據本局統計表 2-3 編製。

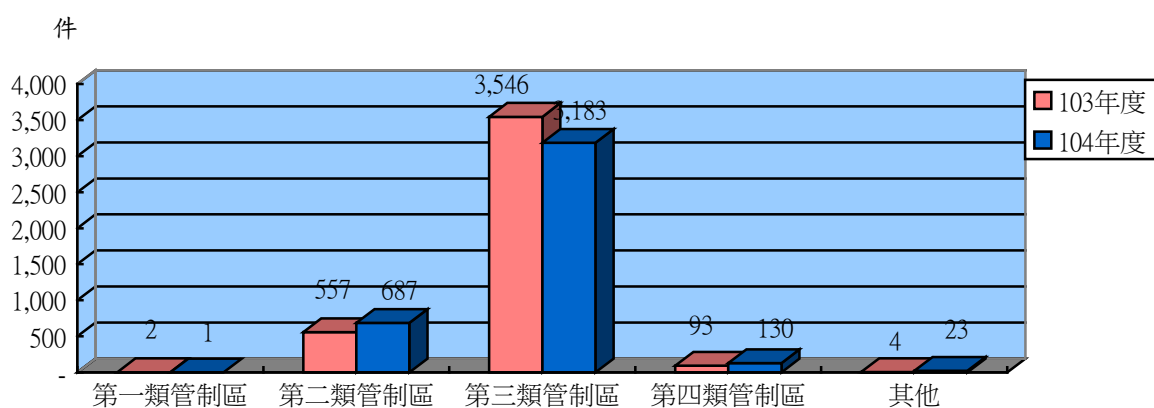


圖 2 103 年及 104 年噪音稽查數比較表

四、水質監測及污染防治

依照 104 年之水質監測結果顯示，以河川污染指標(RPI)來評估本市重要四大河川水質狀況：

- 1、急水溪：21.0%屬未(稍)受污染，9.8%屬輕度污染，50.2%屬中度污染，19.0%屬嚴重污染。
- 2、曾文溪：67.1%屬未(稍)受污染，21.6%屬輕度污染，11.3%屬中度污染。
- 3、鹽水溪：44.4%屬未(稍)受污染，12.6%屬輕度污染，28.5%屬中度污染，14.5%屬嚴重污染。
- 4、二仁溪：4.8%屬未(稍)受污染，15.4%屬輕度污染，65.2%屬中度污染，14.6%屬嚴重污染。

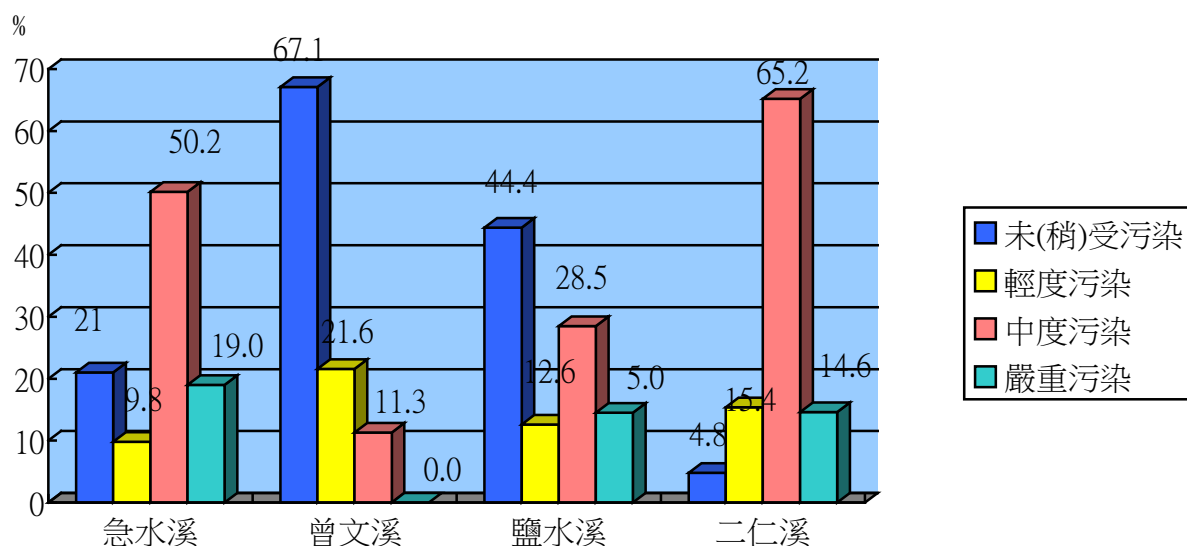


圖 3 104 年河川污染指標概況比較表

表 4 104 年河川污染指標概況表

項目 河川別	未(稍)受污染		輕度污染		中度污染		嚴重污染	
	長度 (公里)	百分比 (%)	長度 (公里)	百分比 (%)	長度 (公里)	百分比 (%)	長度 (公里)	百分比 (%)
急水溪	13.7	21.0	6.4	9.8	32.7	50.2	12.4	19.0
曾文溪	92.9	67.1	29.9	21.6	15.7	11.3	-	-
鹽水溪	18.4	44.4	5.2	12.6	11.8	28.5	6.0	14.5
二仁溪	3.2	4.8	10.0	15.4	42.5	65.2	9.5	14.6

資料來源：依據本局統計表 3-1 編製。

五、廢棄物管理

(一)垃圾清運及處理

- 1、平均每人每日垃圾清運量：104 年為 0.373 公斤，與 103 年 0.373 一致。
- 2、垃圾妥善處理率：104 年處理率為 100.00%，與 103 年相同。
- 3、巨大垃圾回收再利用率：104 年再利用率為 1.74%，較 103 年 1.72% 提升 0.02 個百分點。
- 4、廚餘回收率：104 年回收率為 11.16%，較 103 年 11.35% 減少 0.19 個百分點。
- 5、資源回收率：104 年回收率為 45.83%，較 103 年 45.04% 提升 0.79 個百分點。

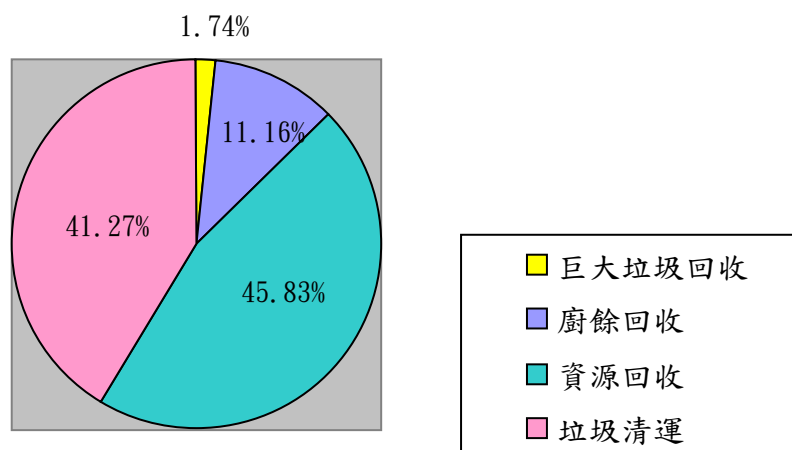


圖 4 104 年度垃圾處理統計結構

表 5 103-104 年垃圾處理統計概況比較表

項目	年度	103 年	104 年	增減數 (百分點)	增減率%
垃圾清運(公噸)		256,680	256,712		0.01
巨大垃圾回收再利用(公噸)		10,547	10,844		2.82
廚餘回收(公噸)		69,545	69,418		-0.18
資源回收(公噸)		275,959	285,143		3.33
垃圾妥善處理率(%)		100	100	-	
巨大垃圾回收再利用率(%)		1.72	1.74	0.02	
廚餘回收率(%)		11.35	11.16	-0.19	
資源回收率(%)		45.04	45.83	0.79	

資料來源：依據本局統計表 4-1 編製。

(二)資源回收

104 年資源回收量總計為 285,143 公噸，較 103 年 275,959 公噸增加 9,184 公噸。其中主要為紙及紙製品 157,665 公噸，占 55.29%；其次為金屬類 74,567 公噸，占 26.15%。

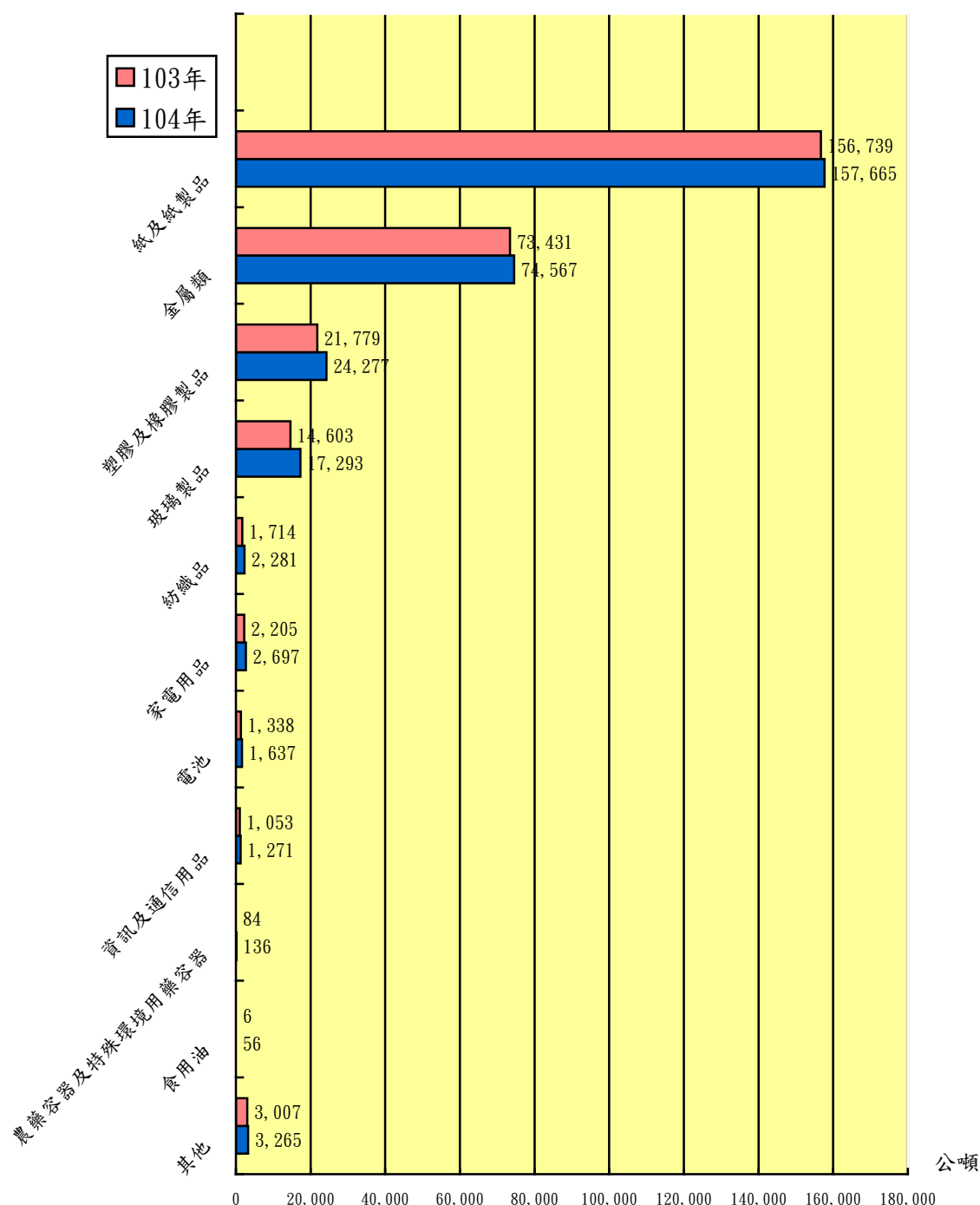


圖 5 103 年及 104 年資源回收成果統計比較圖

表 6 103-104 年資源回收成果統計比較表

項目	103 年		104 年		增減率
	公噸	百分比%	公噸	百分比%	
合計	275,959	100.00	285,143	100.00	3.33
紙及紙製品	156,739	56.79	157,665	55.29	0.59
金屬類	73,431	26.61	74,567	26.15	1.55
塑膠及橡膠製品	21,779	7.89	24,277	8.51	11.47
玻璃製品	14,603	5.29	17,293	6.06	18.42
紡織品	1,714	0.62	2,281	0.80	33.08
家電用品	2,205	0.80	2,697	0.95	22.31
電池	1,338	0.48	1,637	0.57	22.35
資訊及通信用品	1,053	0.38	1,271	0.45	20.70
農藥容器及特殊環境 用藥容器	84	0.03	136	0.05	61.90
食用油	6	0.01	56	0.02	833
其他	3,007	1.10	3,265	1.15	8.58

資料來源：依據本局統計表 4-3 編製。

六、環境衛生及毒化物管理

- 1、公共場所衛生督導概況：104年督導共452次，較103年563次減少111次；輔導改善共計79次，較103年79次無變動；抽查共計1,870次，較103年1,988次減少118次；告發取締共計0次，較103年2次減少2次。
- 2、公廁衛生管理：104年督導檢驗抽查共38,004次、7,481座，較103年73,381次、7,417座減少35,377次及增加64座。
- 3、整頓髒亂死角：104年消除處數19,284處，較103年18,349處增加935處；髒亂告發取締共計393次，較103年103次增加290次。

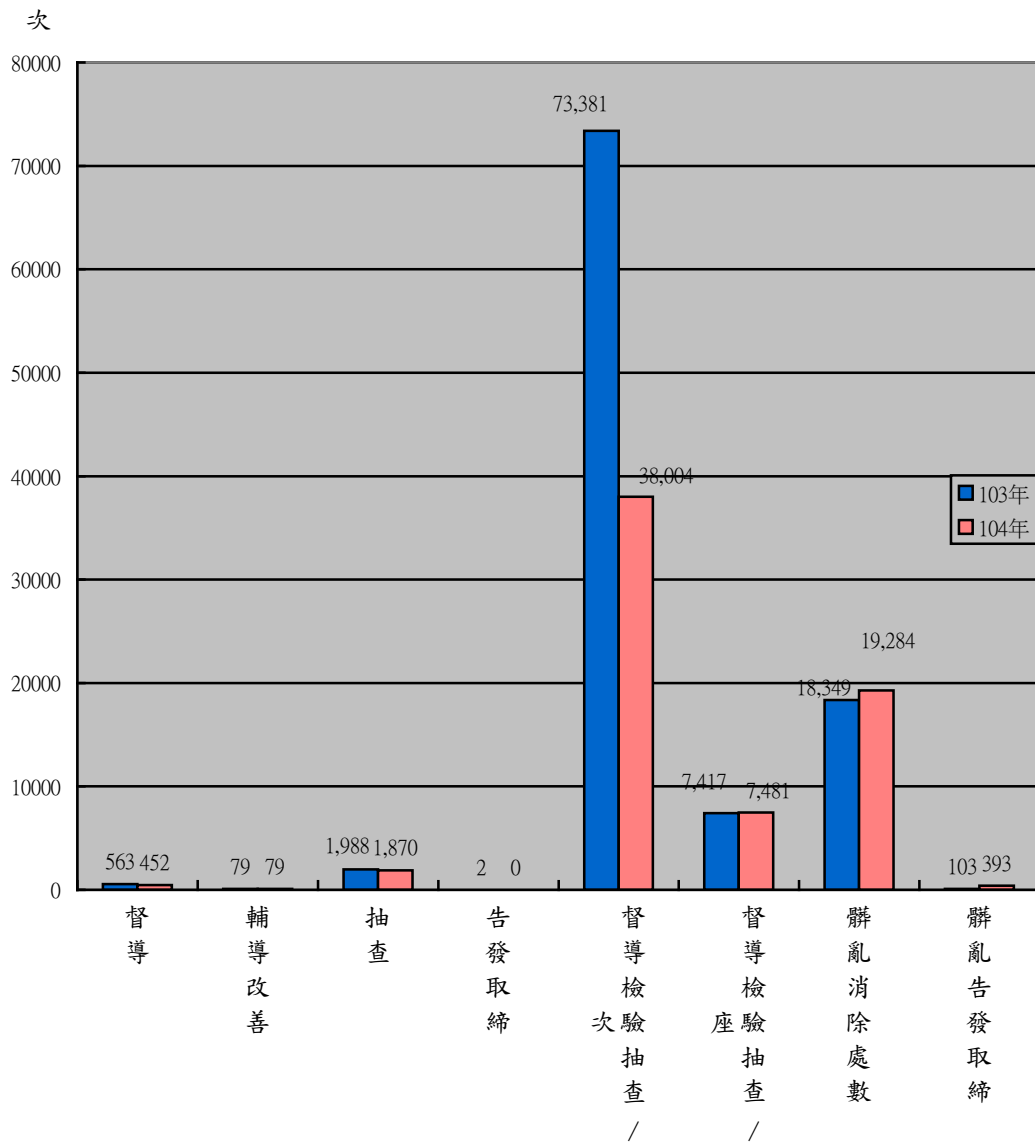


圖 6 103 年及 104 年環境衛生管理概況比較圖

七、其他

104年公害陳情案件共計 20,024 件，較 103 年 18,120 件增加 1,904 件。其中包含空氣污染 1,065 件、異味污染物 7,420 件、噪音 4,505 件、水污染 614 件、廢棄物及環境衛生 6,314 件及其他 106 件。

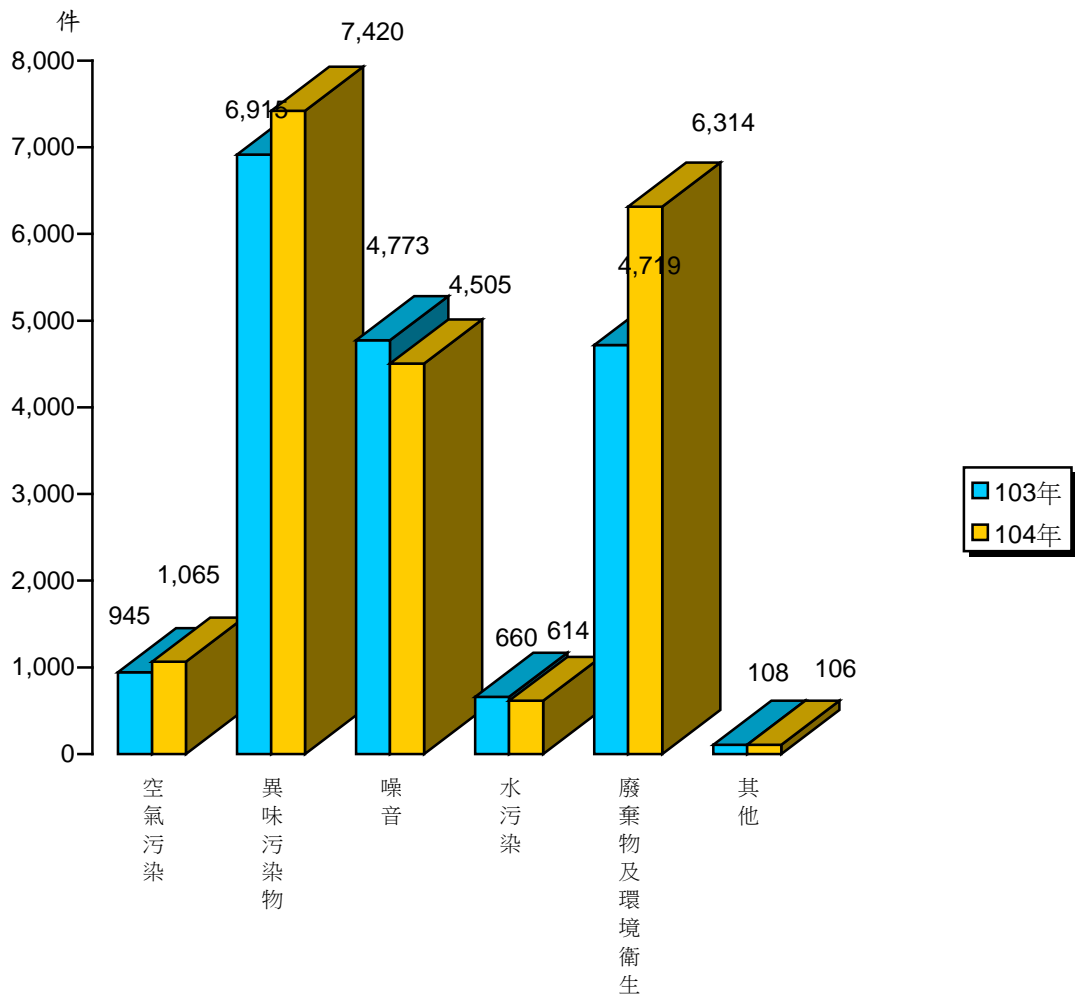


圖 7 103 年及 104 年公害陳情案件比較圖

貳、統計表

表 1-1 空氣污染指標概況
污染等級

年度/測站別 Year&Station			測 定 日 數 Measurement Days			
			總 計 Total	良 好 0~50 Good	普 通 51~100 Moderate	不 良 101~200 Unhealthy
			站 日 Station-Day			
民國100年	2011					
安	南	Annan	365	90	271	4
台	南	Houchia	365	102	260	3
新	營	Hsinying	364	86	271	7
善	化	Shanhwa	365	82	280	3
民國101年	2012					
安	南	Annan	366	98	265	3
台	南	Houchia	366	125	239	2
新	營	Hsinying	366	76	289	1
善	化	Shanhwa	365	99	262	4
民國102年	2013					
安	南	Annan	362	81	266	15
台	南	Houchia	365	94	262	9
新	營	Hsinying	365	80	271	14
善	化	Shanhwa	365	92	266	7
民國103年	2014					
安	南	Annan	365	109	248	8
台	南	Houchia	365	120	239	6
新	營	Hsinying	365	104	254	7
善	化	Shanhwa	365	118	239	8
民國104年	2015					
安	南	Annan	365	133	232	-
台	南	Houchia	365	146	219	-
新	營	Hsinying	365	120	245	-
善	化	Shanhwa	364	131	233	-

資料來源：行政院環境保護署

Table 1-1 Pollutant Standards Index
PSI Level

		測定日數百分比 The Percentage of Measurement Days				
非常不良 201~300 Very Unhealthy	有害 ≥301 Hazardous	良好 0~50 Good	普通 51~100 Moderate	不良 101~200 Unhealthy	非常不良 201~300 Very Unhealthy	有害 ≥301 Hazardous
		% Percentage				
-	-	24.66	74.25	1.10	-	-
-	-	27.95	71.23	0.82	-	-
-	-	23.63	74.45	1.92	-	-
-	-	22.47	76.71	0.82	-	-
-	-	26.78	72.40	0.82	-	-
-	-	34.15	65.30	0.55	-	-
-	-	20.77	78.96	0.27	-	-
-	-	27.12	71.78	1.10	-	-
-	-	22.38	73.48	4.14	-	-
-	-	25.75	71.78	2.47	-	-
-	-	21.92	74.25	3.84	-	-
-	-	25.21	72.88	1.92	-	-
-	-	29.86	67.95	2.19	-	-
-	-	32.88	65.48	1.64	-	-
-	-	28.49	69.59	1.92	-	-
-	-	32.33	65.48	2.19	-	-
-	-	36.44	63.56	-	-	-
-	-	40.00	60.00	-	-	-
-	-	32.88	67.12	-	-	-
-	-	35.99	64.01	-	-	-

Source : Environmental Protection Administration

表 1-2 使用中空氣品質監測站分布概況

單位：站

年 底 別 End of Year		總 計 Total	人工測站 Manual Operation Monitoring Station			計 Sub-total
			計 Sub-total	落 塵 量 Dust-fall	總懸浮微粒 Total Suspended Particulates	
100年	2011	17	12	12	12	5
101年	2012	18	12	12	12	6
102年	2013	18	12	12	12	6
103年	2014	18	12	12	12	6
104年	2015	18	12	12	12	6

資料來源：行政院環境保護署

Table 1-2 Number of Air Quality Monitoring Stations in Use

Unit : Station

自 動 測 站 Auto-monitoring Station					
粒徑10微米以下之懸浮微粒 Suspended Particulate (PM ₁₀)	二氧化硫 Sulfur Dioxide	一氧化碳 Carbon Monoxide	氮氧化物 Nitrogen Oxides	碳氫化合物(非甲烷) Hydrocarbon (Non-Methane)	臭 氧 Ozone
5	5	5	5	4	5
6	5	5	5	4	6
6	5	5	5	4	6
6	6	6	6	5	6
6	6	6	6	5	6

Source : Environmental Protection Administration

表 1-3 空氣中污染物濃度測值概況

年 別 Year		落 塵 量	總懸浮微粒	粒徑10微米以 下之懸浮微粒
		Dustfall	Total Suspended Particulate	Suspended Particulate(PM ₁₀)
		噸/平方公里/月 Ton/Km ² /Month	微克/立方公尺	$\mu\text{g}/\text{m}^3$
100年	2011	3.62	90.81	69.83
101年	2012	2.56	79.70	68.63
102年	2013	2.82	76.67	73.44
103年	2014	4.20	71.65	66.96
104年	2015	2.03	64.55	55.91

資料來源：行政院環境保護署

Table 1-3 Annual Average Concentration of Air Pollutants

二氧化硫 Sulfur Dioxide	一氧化碳 Carbon Monoxide	二氧化氮 Nitrogen Oxides	臭 氧 Ozone	碳氫化合物 (非甲烷) Hydrocarbon (Non-Methane)
十 億 分 之 一				甲烷當量十億分之一 ppbC as CH ₄
3.95	391.88	14.18	62.73	164.83
3.38	396.60	14.30	62.58	173.20
3.58	393.83	14.00	63.03	158.00
3.59	392.86	13.76	63.13	166.17
3.06	381.00	12.71	60.68	145.45

Source : Environmental Protection Administration

表 1-4 空氣污染稽查（查核）概況

年 別 及 地 區 別 Year & District		稽 查 件 數			
		總 計 Total	一般居民 Residential	機關團體 學校醫院 Agency, Association, School, Hospital	軍事機關 所屬單位 Military Organization
100年	2011	5,901	1,591	55	-
101年	2012	7,157	2,001	82	-
102年	2013	7,461	2,456	42	2
103年	2014	120,803	2,528	29	1
104年	2015	95,155	3,203	48	1

資料來源：行政院環境保護署
說明：自103年起納入交通工具統計。

Table 1-4 Air Pollution Inspection and Administrative Penalty by EPBs

Number of Inspection				
商 業 Commercial	工 廠(場) Factories	營 建 工 程 Construction Works	交 通 工 具 Motor Vehicles	其 他 Others
977	2,185	307	-	786
1,708	2,280	289	-	797
1,628	1,884	313	-	1,136
1,749	2,356	325	112,416	1,399
1,972	2,214	233	86,288	1,194

Source : Environmental Protection Administration

表 1-4 空氣污染稽查（查核）概況（續完）

年 別 Year		處 分 件 數			
		總 計 Total	一般居民 Residential	機關團體 學校醫院 Agency, Association, School, Hospital	軍事機關 所屬單位 Military Organization
100年	2011	76	17	-	-
101年	2012	84	26	-	-
102年	2013	113	20	-	-
103年	2014	2,338	30	1	-
104年	2015	1,753	45	-	-

資料來源：行政院環境保護署

Table 1-4 Air Pollution Inspection and Administrative Penalty by EPBs (Cont.End)

Number of Administrative Penalty				
商 業 Commercial	工 廠(場) Factories	營 建 工 程 Construction Works	交 通 工 具 Motor Vehicles	其 他 Others
3	34	11	-	11
3	29	15	-	11
6	54	25	-	8
23	90	32	2,151	11
6	103	25	1,560	14

Source : Environmental Protection Administration

表 1-5 空氣污染陳情案件處理統計

單位：件

年 別 Year		按 被 陳 情 對 象 分						
		總 計 Total	機關團體 學校醫院 Agency, Association, School, Hospital	軍事機關 所屬單位 Military	商 業 Com- mercial	工 業 Com- mercial	營建工程 Construction Works	交通工具 Transpor- tation
100年	2011	5,377	49	-	872	1,573	9	502
101年	2012	6,937	79	-	1,508	1,892	56	625
102年	2013	7,095	41	2	1,486	1,554	38	396
103年	2014	7,663	27	1	1,660	1,856	16	198
104年	2015	8,327	47	1	1,898	1,777	28	204

資料來源：行政院環境保護署

Table 1-5 Petition Cases on Air Pollution

Unit : Cases

by Objects of Petition		按 污 染 項 目 分 by Pollutants						
一般居民	其 他	氣體物質	粒狀物質 (不含黑煙 、油煙)	黑 煙	油 煙	異 味 污染物 (含惡臭)	熱 氣	其 他
Residential	Others	Gaseous Substance	Particulate Matters	Smoke	Oily Smoke	Unusual Smell Pollutant	Thermal	Others
1,589	783	12	963	60	253	3,641	-	448
1,999	778	26	1,251	162	575	4,286	-	637
2,453	1,125	126	750	48	454	4,895	-	822
2,521	1,384	127	515	66	630	5,316	-	1,009
3,190	1,182	109	585	80	740	5,995	-	818

Source : Environmental Protection Administration

表 2-1 環境音量監測不合格時段數

單位：站、%

年 別 Year	每一時段 監測次數 No. Of Monitored Per Time Frame	總 計 Total	
		不 合 格 時 段 數 No. of Over- standard Frames	百 分 比 Rate of Over- standard Frames
100年 2011	12	2	5.56
101年 2012	12	-	-
102年 2013	12	-	-
103年 2014	12	-	-
104年 2015	12	-	-

Source : Environmental Protection Administration

Table 2-1 Over-standard Time Frames of Environmental Noise

Unit: Stations · Percent

日間 Day		晚間 Evening		夜間 Night	
不合格 時段數 No. of Over- standard Frames	百分比(%) Rate of Over- standard Stations	不合格 時段數 No. of Over- standard Frames	百分比(%) Rate of Over- standard Stations	不合格 時段數 No. of Over- standard Frames	百分比(%) Rate of Over- standard Stations
1	8.33	-	-	1	8.33
-	-	-	-	-	-
-	-	-	-	-	-
-	-	-	-	-	-
-	-	-	-	-	-

Source : Environmental Protection Administration

表 2-2 道路交通音量監測不合格時段數

單位：站、%

年 別 Year	每一時段 監測次數 No. Of Monitored Per Time Frame	總 計 Total	
		不 合 格 時 段 數 No. of Over- standard Frames	百 分 比 Rate of Over- standard Frames
100年 2011	13	1	2.56
101年 2012	12	-	-
102年 2013	12	-	-
103年 2014	12	-	-
104年 2015	12	-	-

資料來源：行政院環境保護署

Table 2-2 Over-standard Time Frames of Traffic Noise

Unit: Stations、Percent

日間 Day		晚間 Evening		夜間 Night	
不合格 時段數 No. of Over- standard Frames	百分比(%) Rate of Over- standard Stations	不合格 時段數 No. of Over- standard Frames	百分比(%) Rate of Over- standard Stations	不合格 時段數 No. of Over- standard Frames	百分比(%) Rate of Over- standard Stations
-	-	1	7.69	-	-
-	-	-	-	-	-
-	-	-	-	-	-
-	-	-	-	-	-
-	-	-	-	-	-

Source : Environmental Protection Administration

表 2-3 噪音陳情案件處理統計

(1) 稽查次數

單位：件

年 別 Year		總 計 Total	按 音 源 別			
			工廠(場) Factories	娛樂營業 場 所 Recreational Facilities	營建工程 Construction Works	擴音設備 Megaphonic Noise
100年	2011	2,277	530	644	322	404
101年	2012	3,505	666	1,237	627	511
102年	2013	3,674	648	1,186	768	551
103年	2014	4,202	832	1,327	791	618
104年	2015	4,024	648	1,084	923	678

資料來源：行政院環境保護署

Table 2-3 Petition Cases on Noise

(1) Number of Inspections

Unit : Cases

by Source				按 管 制 區 別					by Control Area
交通噪音	機動車輛噪音	軍事機關	其他	第一類 管制區	第二類 管制區	第三類 管制區	第四類 管制區	其他	
Traffic Noise	Motor Vehicle Noise	Military	Others	Control Area I	Control Area II	Control Area III	Control Area IV	Others	
10	7	1	359	7	258	1,934	71	7	
16	3	1	444	2	397	3,027	76	3	
10	9	6	496	1	393	3,189	82	9	
12	4	2	616	2	557	3,546	93	4	
8	23	18	642	1	687	3,183	130	23	

Source : Environmental Protection Administration

表 2-3 噪音陳情案件處理統計 (續完)
Table 2-3 Petition Cases on Noise (Cont.End)

單位：件 (2) 處分次數 (2) Number of Charges Unit : Cases

年 別 及 地 區 別 Year & District		總 計 Total	限期改善 Corrected in Due Time	罰 鍰 Fine Adminis- tered	罰鍰並再 限期改善 Fined and Corrected in Due Time	按日連續 處 罰 Continuous Daily Fine	停工、停 業或停止 使用操作 Suspension of Operation	其 他 Others
100年	2011	9	-	9	-	-	-	-
101年	2012	15	-	15	-	-	-	-
102年	2013	8	-	8	-	-	-	-
103年	2014	20	-	20	-	-	-	-
104年	2015	54	-	54	-	-	-	-

資料來源：行政院環境保護署

Source : Environmental Protection Administration

表 3-1 重要河川污染指標概況

年 別 及 河 川 別 Year & River		河 流 長 度 River Length	未 (稍) 受 污 染 (RPI<2) Unpolluted	
			長 度 Length	百 分 比 Percentage
		公 里 Km	公 里 Km	百 分 比 %
100年	2011			
急水溪	Chishui Chi	65.1	15.0	23.1
曾文溪	Tsengwen Chi	138.5	99.9	72.1
鹽水溪	Yenshui Chi	41.3	13.3	32.1
二仁溪	Erhjen Chi	65.2	11.0	16.9
101年	2012			
急水溪	Chishui Chi	65.1	15.1	23.2
曾文溪	Tsengwen Chi	138.5	91.0	65.7
鹽水溪	Yenshui Chi	41.3	18.7	45.4
102年	2013			
急水溪	Chishui Chi	65.1	14.2	21.7
曾文溪	Tsengwen Chi	138.5	95.4	68.9
鹽水溪	Yenshui Chi	41.3	24.6	59.6
二仁溪	Erhjen Chi	65.2	0.7	1.1
103年	2014			
急水溪	Chishui Chi	65.1	9.7	14.9
曾文溪	Tsengwen Chi	138.5	93.4	67.4
鹽水溪	Yenshui Chi	41.3	24.3	58.8
二仁溪	Erhjen Chi	65.2	6.1	9.3
104年	2015			
急水溪	Chishui Chi	65.1	13.7	21.0
曾文溪	Tsengwen Chi	138.5	92.9	67.1
鹽水溪	Yenshui Chi	41.3	18.4	44.6
二仁溪	Erhjen Chi	65.2	3.2	4.8

資料來源：行政院環境保護署

Table 3-1 Pollution Level of Important Rivers

輕度污染($2 \leq RPI \leq 3$) Light Polluted		中度污染($3 < RPI \leq 6$) Medium Polluted		嚴重污染($RPI > 6$) Heavy Polluted	
長度 Length	百分比 Percentage	長度 Length	百分比 Percentage	長度 Length	百分比 Percentage
公里 Km	%	公里 Km	%	公里 Km	%
8.9	13.6	22.1	33.9	19.1	29.4
23.9	17.3	14.3	10.3	0.4	0.3
4.9	11.7	10.8	26.2	12.4	29.9
8.9	13.6	29.7	45.5	15.6	24.0
3.9	6.0	37.2	57.2	8.8	13.5
33.4	24.1	14.1	10.2	-	-
6.1	14.9	10.2	24.6	6.2	15.1
3.9	5.9	31.4	48.2	15.7	24.1
17.3	12.5	25.8	18.6	-	-
7.3	17.7	5.9	14.3	3.5	8.5
2.6	3.9	37.8	57.9	24.1	37.0
4.1	6.3	36.4	55.8	15.0	23.0
33.3	24.1	11.8	8.5	-	-
5.3	12.9	9.6	23.3	2.1	5.0
1.8	2.7	36.5	56.0	20.9	32.0
6.4	9.9	32.7	50.2	12.4	19.0
29.9	21.6	15.7	11.3	-	-
5.2	12.5	11.8	28.5	6.0	14.5
10.0	15.4	42.5	65.2	9.5	14.6

Source : Environmental Protection Administration

表 3-2 事業廢水污染管制情形

年 別 Year		列 管 家 數 No. of Industrial Operations Listed	查 核 數 No. of Inspections		處 罰			
			家 數 No.	家 次 Times	總 計 Total	移送檢察 機關偵辦 Referred to Court	計 Sub-total	排放之廢 水未符放 流水標準 Over Standard
100年	2011	2,302	1,312	4,004	153	-	153	112
101年	2012	2,222	1,596	6,194	316	-	316	218
102年	2013	2,053	2,051	4,482	202	-	202	152
103年	2014	2,199	2,193	3,900	276	-	276	159
104年	2015	2,370	2,372	3,524	222	-	222	137

資料來源：行政院環境保護署

Table 3-2 Pollution Control of Industrial Wastewater

件 數 No. of Punishments							
行 政 處 分 (一處分書計一件) Administrative Punishments							
按 違 反 事 實 分 By Violation			按 處 分 情 形 分 By Penalties				
處 理 廢 水 產 生 之 污 泥 未 妥 善 處 理 Sludge Not Properly Treated	違 反 專 責 單 位 或 人 員 設 置 及 管 理 辦 法 Rule Violation	其 他 Others	罰 鍰 (按 日 連 續 處 罰、按 次 處 罰) Fine	命 停 止 作 為、貯 存、停 工 或 作 業 Ordered to Suspend	勒 令 歇 業 Ordered to Terminate	撤 銷 注 入 或 排 放 許 可 證 License Revoked	其 他 Others
-	8	33	153	-	-	-	-
-	14	84	313	3	-	-	-
-	1	49	202	-	-	-	-
3	2	112	276	-	-	-	-
1	8	76	220	2	-	-	-

Source : Environmental Protection Administration

表 3-2 事業廢水污染管制情形 (續完)

年 別 及 地 區 別 Year & District		水樣檢驗結果(件) No. of Examinations		
		總 計	合 格	不 合 格
		Total	Passed	Failed
100年	2011	889	781	108
101年	2012	1,011	841	170
102年	2013	864	733	131
103年	2014	778	692	86
104年	2015	729	637	92

資料來源：行政院環境保護署

Table 3-2 Pollution Control of Industrial Wastewater (Cont.End)

排放許可證核發情形 Discharge License			廢水處理專責單位或人員設置情形 Responsible Units or Personnel		
應申請家數 No. of Applicants	至年底已核發家數 No. of Approved Operations	核發率 (%) Rate of Approval (%)	應設置家數 No. of Units or Personnel Required (No.)	至年底已達設置標準家數 No. of Operations to Meet Installation Requirements (No.)	核發率 (%) Rate of Approval (%)
1,258	1,121	89.11	444	413	93.02
1,238	1,123	90.71	419	419	100.00
1,189	1,111	93.44	424	424	100.00
1,180	1,107	93.81	417	417	100.00
1,148	1,108	96.52	413	413	100.00

表 3-3 污水下水道系統污染管制情形

年 別 Year		列 管 系統數 No. of System Listed	查 核 數 No. of Inspections		處 罰			
			系 統 數 No.	家 次 Times	總 計 Total	移送檢察 機關偵辦 Referred to Court	計 Sub-total	排放之廢 水未符放 流水標準 Over Standard
100年	2011	126	105	361	4	-	4	2
101年	2012	129	123	402	7	-	7	2
102年	2013	126	126	458	1	-	1	1
103年	2014	122	122	521	7	-	7	4
104年	2015	124	124	443	5	-	5	3

資料來源：行政院環境保護署

Table 3-3 Pollution Control of Sewerage System

件 數 No. of Punishments							
行政處分 (一處分書計一件) Administrative Punishments							
按違反事實分 By Violation			按處分情形分 By Penalties				
處理廢水產生之污泥未妥善處理 Sludge Not Properly Treated	違反專責單位或人員設置及管理辦法 Rule Violation	其他 Others	罰鍰 (按日連續處罰、按次處罰) Fine	命停止作為、貯存、停工或作業 Ordered to Suspend	勒令歇業 Ordered to Terminate	撤銷注入或排放許可證 License Revoked	其他 Others
-	1	1	4	-	-	-	-
-	2	3	7	-	-	-	-
-	-	-	1	-	-	-	-
-	1	2	7	-	-	-	-
-	-	2	5	-	-	-	-

表 3-3 污水下水道系統污染管制情形 (續完)

年 別 Year		水樣檢驗結果(件) No. of Examinations		
		總 計	合 格	不 合 格
		Total	Passed	Failed
100年	2011	75	74	1
101年	2012	125	124	1
102年	2013	198	195	3
103年	2014	228	227	1
104年	2015	155	153	2

資料來源：行政院環境保護署

Table 3-3 Pollution Control of Sewerage System (Cont.End)

排放許可證核發情形 Discharge License			廢水處理專責單位或人員設置情形 Responsible Units or Personnel		
應申請系統數 No. of Applicants	至年底已核發系統數 No. of Approved Operations	核發率 (%) Rate of Approval (%)	應設置系統數 No. of Units or Personnel Required (No.)	至年底已達設置標準系統數 No. of Operations to Meet Installation Requirements (No.)	核發率 (%) Rate of Approval (%)
125	118	94.40	36	33	91.67
129	120	93.02	34	34	100.00
126	120	95.24	37	37	100.00
122	119	97.54	38	38	100.00
124	122	98.39	38	38	100.00

Source : Environmental Protection Administration

表 4-1 垃圾清理概況

年(度)別 Fiscal Year		垃圾產生量按處理方式分(公噸)						
		總 計 Total	垃圾清運(含溝泥, 不含回收資源、事業廢棄物及遷移舊垃圾) Garbage Clearance (Including Ditch)					
			小 計 Sub-total	焚 化 Incineration	巨大垃圾 焚 化 Bulk Waste Incineration	衛生 掩埋 Sanitary Landfill	巨大垃圾 衛生掩埋 Bulk Waste Sanitary Landfill	一般 掩埋 General Landfill
100年	2011	626,914	308,179	302,993	7,524	5,186	19	-
101年	2012	599,453	269,917	268,706	2,851	1,210	-	-
102年	2013	602,629	261,806	260,907	3,752	899	-	-
103年	2014	612,732	256,680	256,325	4,815	355	-	-
104年	2015	622,117	256,712	253,914	4,696	2,798	2,357	-

資料來源：行政院環境保護署

Table 4-1 Clearance of Municipal Solid Waste

Volume of Garbage Generated Per Disposal Method (Tonnes)							
堆置 Dumping	其他 Others	巨大垃圾 回收再利用 Bulk Waste Recycling and Reuse	厨餘回收 Food Wastes Recycled				資源回收 Garbage Recycled
			小計 Sub-total	堆肥 Composting	養豬 Pig Feed	其他厨餘 再利用 Others	
-	-	6,638	64,490	26,220	38,270	-	247,607
-	-	9,172	67,866	26,786	41,080	-	252,499
-	-	9,663	68,359	27,275	41,084	-	262,802
-	-	10,547	69,545	26,224	43,321	-	275,959
-	-	10,844	69,418	24,340	45,079	-	285,143

表 4-1 垃圾清理概況(續完)

年(度)別 Fiscal Year		期 中 總人口數 Mid-year Population (千人) (1,000 Persons)	指 定 清 除 地 區 期 中 人 口 數 Mid-year Population Designated Clearance Area (千人) (1,000 Persons)	垃 圾 清 運 率 Collection Rate (%)	平均每人 每日垃圾 產生量 Volume of Garbage Generated Per Capita Per Day (公斤) (Kg)	平均每人 每日垃圾 清 運 量 Volume of Garbage Clearance Per Capita Per Day (公斤) (Kg)
100年	2011	1,875	1,875	100.00	0.916	0.450
101年	2012	1,879	1,879	100.00	0.872	0.392
102年	2013	1,882	1,882	100.00	0.877	0.381
103年	2014	1,884	1,884	100.00	0.891	0.373
104年	2015	1,885	1,885	100.00	0.904	0.373

資料來源：行政院環境保護署

Table 4-1 Clearance of Municipal Solid Waste(Cont.End)

垃圾妥善 處理率 Garbage Disposal Rate Rate (%)	垃圾回收率(%)—按項目分 Municipal Waste Recycling Rate (%)—by Items			
	總 計 Total	巨大垃圾 Bulk Waste (%)	廚餘 Food Waste (%)	資源回收 Garbage Recycled (%)
100.00	50.84	1.06	10.29	39.50
100.00	54.97	1.53	11.32	42.12
100.00	56.56	1.60	11.34	43.61
100.00	58.11	1.72	11.35	45.04
100.00	58.74	1.74	11.16	45.83

表 4-2 垃圾回收清除車輛統計

單位：輛

年(度)底別及地區別 End of Fiscal Year & District		總 計 Total	子母式垃圾車 Garbage Truck with Lifting Device	密封式垃圾車 Sealed Garbage Truck	框式垃圾車
					小計 Sub-total
100年	2011	863	3	432	369
101年	2012	896	3	465	371
102年	2013	863	3	437	365
103年	2014	866	3	439	358
104年	2015	871	4	419	405

資料來源：行政院環境保護署

Table 4-2 Vehicle for Collection and Disposal of Solid Waste

Unit : Vehicles

Roofless Garbage Truck		清溝(溝泥)車 Sewer-Cleaning Truck	掃(洗)街車 Road Sweeper	水肥車 Slurry Tanker
資源(含廚餘) 回收垃圾車 Recycling Truck	其他 (含普通卡車) Others			
369	-	34	20	5
371	-	32	20	5
365	-	31	22	5
358	-	37	23	6
405	-	20	17	6

Source : Environmental Protection Administration

表 4-3 執行機關資源回收成果統計

單位：公噸

年 別		總 計	紙 及 紙 製 品	金 屬 類	塑 膠 及 橡 膠 製 品	玻 璃 製 品
Year		Total	Paper & Paper Products	Metal Products	Plastic & Rubber Products	Glass Products
100年	2011	247,607	129,243	70,499	21,662	15,056
101年	2012	252,499	144,983	67,306	19,276	12,848
102年	2013	262,802	150,883	70,076	19,359	14,143
103年	2014	275,959	156,739	73,431	21,779	14,603
104年	2015	285,143	157,665	74,567	24,277	17,293

資料來源：行政院環境保護署
說明：自103年起納入食用油統計。

Table 4-3 Amount of Garbage Recycled by Implementing Agencies

Unit : Tonnes

紡織品 Textile Products	家電用品 Home Electrical Appliances	電池 Batteries	資訊及 通信用品 Information & Communication Products	農藥容器及特殊 環境用藥容器 Agricultural Chemicals Containers and Special Environment Agents Containers	食用油 Cooking Oil	其他 Others
2,216	2,273	1,022	907	73	-	4,655
1,448	1,985	1,089	868	68	-	2,629
1,505	2,032	1,112	899	64	-	2,729
1,714	2,205	1,338	1,053	84	6	3,007
2,281	2,697	1,637	1,271	136	56	3,265

Source : Environmental Protection Administration

表 4-4 垃圾性質

單位：%

年 別 Year		按 物 理 組 成 (濕基) 分				
		可 燃 物				
		總 計 Total	紙 類 Paper	纖 維 布 類 Textiles	木 竹 稻 草 落 葉 類 Garden Trimnings	廚 餘 類 Food Wastes
100年	2011	97.18	34.00	2.53	1.50	41.52
101年	2012	96.71	40.89	2.59	1.19	36.86
102年	2013	98.35	38.75	1.74	0.92	40.87
103年	2014	98.41	36.65	2.98	1.72	39.90
104年	2015	98.24	31.94	8.07	1.83	35.88

資料來源：行政院環境保護署

Table 4-4 Nature of Municipal Solid Waste

Unit : %

Physical Composition (On Wet Base)							
Combustibles			不可燃物 Incombustibles				
塑膠類 Plastics	皮革、 橡膠類 Leather & Rubber	其他 Others	總計 Total	鐵金屬類 Iron	非鐵 金屬類 Other Metal	玻璃類 Glass	其他 Others
16.99	0.26	0.39	2.82	0.28	0.48	1.68	0.38
14.55	0.20	0.43	3.29	0.39	0.20	2.25	0.45
15.12	0.35	0.60	1.65	0.22	0.32	0.25	0.85
16.59	0.14	0.43	1.59	0.18	0.30	0.61	0.50
19.43	0.04	1.07	1.77	0.73	0.20	-	0.84

Source : Environmental Protection Administration

表 4-4 垃圾性質 (續完)

單位：%

年 別 Year		按 化 學 分 析 分				
		水 分 Moisture	灰 分 Ash	可 燃 分		
				總 計 Total	碳 C	氫 H
100年	2011	55.85	4.64	39.51	21.16	3.26
101年	2012	54.08	5.19	40.73	22.05	3.39
102年	2013	56.45	3.35	40.20	21.93	3.37
103年	2014	55.81	4.75	39.44	21.67	2.72
104年	2015	53.17	5.18	41.66	22.89	3.43

資料來源：行政院環境保護署

Table 4-4 Nature of Municipal Solid Waste (Cont.End)

Unit : Percentage

Chemical Analysis					乾 基 發 熱 量 Calorific Value (On Dry Base) (Kcal/Kg)	濕基高位 發 熱 量 High Calorific Value (On Wet Base) (Kcal/Kg)	濕基低位 發 熱 量 Low Calorific Value (On Wet Base) (Kcal/Kg)
Combustibles							
氧	氮	硫	氯	其 他			
O	N	S	Chlorine	Others			
14.62	0.30	0.10	0.08	-	5,348.43	2,368.09	1,857.09
14.76	0.33	0.13	0.07	-	5,327.37	2,462.79	1,955.04
14.29	0.29	0.12	0.20	-	5,743.73	2,494.87	1,974.28
14.38	0.38	0.18	0.11	-	5,236.50	2,317.84	1,835.97
14.82	0.37	0.07	0.09	-	5,702.00	2,666.93	2,162.69

Source : Environmental Protection Administration

表 4-5 水肥清理概況

年 別 Year	清 運 區 年 底 戶 籍 人 口 數 (千 人) Population Served (1,000 Persons)	水 肥 清 運 總 量 (公 噸)			
		總 計 Total	按 清 運 單 位 分 by Collected Units		
			環 保 單 位 自 行 清 運 Environmental Protection Agencies	環 保 單 位 委 託 清 運 Entrust by EPA's	公 私 處 所 自 行 或 委 託 清 運 Other Locations
100年 2011	1,877	19,112	314	-	18,798
101年 2012	1,882	31,988	217	-	31,771
102年 2013	1,883	39,169	216	-	38,954
103年 2014	1,884	47,591	133	-	47,459
104年 2015	1,886	51,125	59	-	51,066

資料來源：行政院環境保護署

Table 4-5 Collection and Disposal of Night Soil

The Amount of Collection (Tonnes)					清運車輛 Collection Vehicle (Vehicles)
按清運目的地分 by Destination					
水肥處理廠 Night Solid Treatment Plants	污水處理廠 Sewage Treatment Plants	垃圾掩埋場之滲出水處理廠 Landfill Treatment Plants	堆肥場等用作肥料之處理場 Compost Treatment Plants	其他 Others	
15,996	-	3,116	-	-	196
17,527	-	14,461	-	-	198
13,301	-	25,868	-	-	81
13,932	-	33,659	-	-	87
424	-	50,701	-	-	89

Source : Environmental Protection Administration

表 4-6 公民營廢棄物清除處理機構許可(核備)統計

單位：家

年 別 Year		清除機構 Clean-up Organization				處 理 機 構		
		總計 Total	甲級 Class A	乙級 Class B	丙級 Class C	同意設置 Setup Permit		
						總計 Total	甲級 Class A	乙級 Class B
100年	2011	247	15	196	36	6	3	3
101年	2012	271	19	215	37	6	2	4
102年	2013	280	23	218	39	5	4	1
103年	2014	289	24	227	38	9	6	3
104年	2015	298	27	230	41	11	7	4

資料來源：行政院環境保護署

Table 4-6 Permit of Waste Clean-up and Disposal Organization

Unit : Number

Disposal Organization			清 理 機 構 Clean-up & Disposal Organization					
處理許可 Operation Permit			同意設置 Setup Permit			清理許可 Operation Permit		
總計	甲級	乙級	總計	甲級	乙級	總計	甲級	乙級
Total	Class A	Class B	Total	Class A	Class B	Total	Class A	Class B
7	4	3	2	-	2	2	1	1
9	5	4	-	-	-	3	1	2
10	6	4	-	-	-	-	-	-
12	7	5	-	-	-	-	-	-
13	8	5	-	-	-	-	-	-

Source : Environmental Protection Administration

表 4-7 大型垃圾焚化廠操作營運情形

年 別 及 焚 化 廠 別		進 廠 量 (公噸)
Year & Refuse Incineration Plant		Refuse Received (Tonnes)
100年	2011	
臺南市城西垃圾焚化廠	Tainan Refuse Incineration Plant	225,424.85
臺南市永康垃圾資源回收(焚化)廠	Yong Kang Waste Recycling (Incineration) plant	303,840.15
101年	2012	
臺南市城西垃圾焚化廠	Tainan Refuse Incineration Plant	226,991.41
臺南市永康垃圾資源回收(焚化)廠	Yong Kang Waste Recycling (Incineration) plant	302,421.35
102年	2013	
臺南市城西垃圾焚化廠	Tainan Refuse Incineration Plant	211,204.17
臺南市永康垃圾資源回收(焚化)廠	Yong Kang Waste Recycling (Incineration) plant	306,175.32
103年	2014	
臺南市城西垃圾焚化廠	Tainan Refuse Incineration Plant	210,062.52
臺南市永康垃圾資源回收(焚化)廠	Yong Kang Waste Recycling (Incineration) plant	298,565.16
104年	2015	
臺南市城西垃圾焚化廠	Tainan Refuse Incineration Plant	215,534.94
臺南市永康垃圾資源回收(焚化)廠	Yong Kang Waste Recycling (Incineration) plant	294,506.06

資料來源：行政院環境保護署

Table 4-7 Operation of Refuse Incineration Plants

焚化(處理)量 (公噸) Refuse Incinerated (Tonnes)	灰渣(灰燼)量 (公噸) Ashes from Incineration (Tonnes)	發 電 量 (千度) Electric Power Generation (1,000 Kw)	售 電 率 (%) Percentage of Power Sold(%)	設計焚化處理量 (公噸/日) Designed Capacity of Incineration Disposal (Tonnes/Day)
222,657.91	39,590.18	91,025.38	71.84	900
301,240.82	55,562.66	148,571.55	81.19	900
231,140.87	48,849.52	94,903.30	72.86	900
301,253.88	53,562.79	150,022.15	81.97	900
216,011.41	49,794.77	91,037.52	72.42	900
302,780.19	53,358.89	152,460.94	82.20	900
219,334.74	49,921.86	91,008.24	72.29	900
297,633.81	51,011.11	150,761.33	82.88	900
221,728.77	51,818.38	93,911.04	72.95	900
293,469.75	51,711.32	147,672.36	82.49	900

Source : Environmental Protection Administration

表 5-1 環境衛生管理概況

年 別 Year		風景名勝遊樂區、公民營市場及鐵公路客運車站環境衛生督導 Recreational Areas, Markets, Train and Bus Stations			
		督 導 (處) Inspection (Sect.)	輔導改善 (處次) Improvement on Advice (Sect.)	抽 查 (處次) Random Survey (Times)	告發取締 (處次) Offense and Warning (Times)
100年	2011	599	80	1,884	3
101年	2012	573	80	2,734	10
102年	2013	563	-	2,397	-
103年	2014	563	79	1,988	2
104年	2015	452	79	1,870	-

資料來源：行政院環境保護署

Table 5-1 Management of Environmental Sanitation

整頓髒亂死角 Cleaning Dirty Areas		排水溝幹支線清整 Cleaning and Removing Sewage		年底行人專用清潔箱數 (個) Garbage Cans Specially for Pedestrians (No.)
清除處數 (處) Removal (Sect.)	告發取締 (次) Offense and Warning (Cases)	長度 (公尺) Length (Meter)	清除淤泥 (公噸) Cleaning and Removing Sewage (Tonnes)	
14,170	10	2,765,097	30,099	-
15,883	75	1,760,457	37,048	-
17,203	124	2,547,719	378,065	-
18,349	103	2,183,671	16,137	-
19,284	393	3,789,313	17,438	-

Source : Environmental Protection Administration

表 5-1 環境衛生管理概況 (續完)

年 別 Year		公 廁 衛 Sanitation Management		
		年底列管公廁數 (座) Public Lavatory (Set)	年底列管公廁數 (個) Public Lavatory (No.)	男 廁 (個) Man (No.)
100年	2011	5,853	21,953	13,475
101年	2012	6,017	22,162	13,603
102年	2013	6,120	22,739	13,866
103年	2014	7,417	25,315	15,544
104年	2015	7,481	26,950	16,513

資料來源：行政院環境保護署

Table 5-1 Management of Environmental Sanitation (Cont.End)

生 管 理 of Public Lavatories					
女 廁 (個) Woman (No.)	不分男女 (個) Gender (No.)	列管公廁督導檢驗抽查 Inspection		年底流動廁所數 (座) Mobile Lavatory (Set)	
		次 Times	座 Set		
7,066	1,412	17,564	5,853	6	
7,129	1,430	17,526	5,986	6	
7,437	1,436	18,045	6,118	5	
8,294	1,477	73,381	7,417	5	
8,754	1,683	38,004	7,481	5	

Source : Environmental Protection Administration

表 5-2 飲用水水質抽驗檢驗結果

單位：件

年 別 Year		自 來 水 Tap Water		
		檢 驗 件 數 Samples Examined (No.)	不 合 格 件 數 Substandard Samples (No.)	不 合 格 率 Rate of Substandard Samples (%)
100年	2011	972	-	-
101年	2012	749	-	-
102年	2013	856	-	-
103年	2014	875	-	-
104年	2015	918	-	-

資料來源：行政院環境保護署

Table 5-2 Drinking Water Quality Examination

Unit : Cases

簡 易 自 來 水		Small Water Treatment Facilities	
檢 驗 件 數 Samples Examined (No.)	不 合 格 件 數 Substandard Samples (No.)	不 合 格 率 Rate of Substandard Samples (%)	
-	-	-	-
-	-	-	-
-	-	-	-
-	-	-	-
-	-	-	-

Source : Environmental Protection Administration

表 5-3 列管毒性化學物質查核取締結果

(1) 已取得許可運作之業者

單位：家；家次

年 別 Year		年底登記 列管家數 Operators with Permit at End of Year	總 計		製 造		輸 入	
			Total		Manufacture		Import	
			查核 Inspected	取締 Penalized	查核 Inspected	取締 Penalized	查核 Inspected	取締 Penalized
100年	2011	597	2,087	48	5	-	26	-
101年	2012	563	2,305	86	12	-	39	-
102年	2013	546	2,155	38	10	-	31	-
103年	2014	534	1,946	30	12	1	31	1
104年	2015	518	1,367	14	14	-	32	2

資料來源：行政院環境保護署

Table 5-3 Inspection on Handling of Listed Toxic Chemical Substances

(1) Operators with Permit

Unit : Numbers;Cases

販賣 (含輸出)		使 用		貯 存		運 送		廢 棄	
Sale & Export		Usage		Storage		Transport		Disposal	
查核 Inspected	取締 Penalized	查核 Inspected	取締 Penalized	查核 Inspected	取締 Penalized	查核 Inspected	取締 Penalized	查核 Inspected	取締 Penalized
12	2	1,019	23	1,019	23	-	-	6	-
26	-	1,114	43	1,114	43	-	-	-	-
4	-	1,055	19	1,055	19	-	-	-	-
17	-	943	14	943	14	-	-	-	-
39	2	626	4	656	6	-	-	-	-

Source : Environmental Protection Administration

表 5-3 列管毒性化學物質查核取締結果(續完)

(2)未取得許可運作之業者

單位：家次

年 別 Year		總 計		製 造		輸 入	
		Total		Manufacture		Import	
		查核 Inspected	取締 Penalized	查核 Inspected	取締 Penalized	查核 Inspected	取締 Penalized
100年	2011	12	-	-	-	-	-
101年	2012	-	-	-	-	-	-
102年	2013	-	-	-	-	-	-
103年	2014	106	24	-	-	-	-
104年	2015	131	3	-	-	1	1

資料來源：行政院環境保護署

Table 5-3 Inspection on Handling of Listed Toxic Chemical Substances (Cont.End)

(2) Operators without Permit

Unit : Cases

販賣 (含輸出)		使 用		貯 存		運 送		廢 棄	
Sale & Export		Usage		Storage		Transport		Disposal	
查核 Inspected	取締 Penalized	查核 Inspected	取締 Penalized	查核 Inspected	取締 Penalized	查核 Inspected	取締 Penalized	查核 Inspected	取締 Penalized
-	-	12	-	-	-	-	-	-	-
-	-	-	-	-	-	-	-	-	-
-	-	-	-	-	-	-	-	-	-
-	-	53	12	53	12	-	-	-	-
1	1	64	-	65	1	-	-	-	-

Source : Environmental Protection Administration

表 5-4 環境用藥管理成果統計

年 別 Year		列管廠家數(家) Number of Listed Factories (No.)			申請審查件數(件) Number of Applications for Review (Cases)			
		製造業 Manufacturers	販賣業 Sellers	病媒防治業 Pest Controllers	販賣業許可執照 Sales Licenses	病媒防治業許可執照 Pest Control Licenses	工廠變更會勘 Conjunctive Inspection for Plants Modification	儲存場所變更 Changing of Storages
100年	2011	8	27	60	3	3	-	-
101年	2012	5	28	62	2	2	-	-
102年	2013	5	28	58	1	6	-	-
103年	2014	5	26	61	-	6	-	-
104年	2015	5	26	65	-	4	-	-

資料來源：行政院環境保護署

Table 5-4 Results of Environmental Agents Management

環境用藥查核 Inspections								教育宣導 Education and Propaganda	
製造業 Manufacturers		販賣業 Sellers		病媒防治業 Pest Controllers		環境用藥 標示 Labels	違規件數 No. of Violations		
次 Times	家 No.	次 Times	家 No.	次 Times	家 No.	件 Cases	件 Cases	場次 Times	人數 No. of Participants
16	8	17	11	15	15	1,544	9	4	3,023
11	5	10	10	10	9	1,441	4	20	8,936
11	10	9	9	57	57	2,074	4	4	7,716
11	10	6	6	24	24	1,663	1	1	1,000
4	4	6	5	9	9	1,383	5	3	73

Source : Environmental Protection Administration

表 6-1 環境影響評估案件概況

(1)環境影響說明書

單位：件

年別及審查機關別 Year & Organization of Reveiw	應 處 理 件 數 Process Cases		
	總 計 Total	上年未結 Not Finished at End of Last Year	本年受理 Accepted This Year
100年 臺南市政府 Tainan City Gov.	8	4	4
101年 臺南市政府 Tainan City Gov.	5	5	-
102年 臺南市政府 Tainan City Gov.	4	3	1
103年 臺南市政府 Tainan City Gov.	3	1	2
104年 臺南市政府 Tainan City Gov.	5	2	3

資料來源：行政院環境保護署

Table 6-1 Environmental Impact Assessment Case Handled

(1) Environmental Impact Statement

Unit : Cases

總 計 Total	完 成 審 查 件 數 Completed Cases					年 底 未 結 Not Finsihed at End of This Year
	通 過 審 查 Approved	有 條 件 通 過 審 查 Approved with Conditions	應 繼 續 進 行 第 二 階 段 評 估 To Undergo Phase II EIAs	認 定 不 應 開 發 Not Approved	其 他 處 置 Other Conclusions	
3	-	3	-	-	-	5
2	-	2	-	-	-	3
3	-	2	-	-	1	1
1	-	1	-	-	-	2
3	2	-	-	-	1	2

Source : Environmental Protection Administration

表 6-1 環境影響評估案件概況(續完)

(2)環境影響評估報告書

單位：件

年別及審查機關別 Year & Organization of Reveiw	應 處 理 件 數 Process Cases		
	總 計 Total	上年未結 Not Finished at End of Last Year	本年受理 Accepted This Year
100年 臺南市政府 Tainan City Gov.		-	-
101年 臺南市政府 Tainan City Gov.		-	-
102年 臺南市政府 Tainan City Gov.		-	-
103年 臺南市政府 Tainan City Gov.		-	-
104年 臺南市政府 Tainan City Gov.		-	-

資料來源：行政院環境保護署

Table 6-1 Environmental Impact Assessment Case Handled (Cont.End)

(2) Environmental Impact Assessment Report

Unit : Cases

完 成 審 查 件 數 Completed Cases					年 底 未 結 Not Finsihed at End of This Year
總 計 Total	通 過 審 查 Approved	有 條 件 通 過 審 查 Approved with Conditions	認 定 不 應 開 發 Not Approved	其 他 處 置 Other Conclusions	

-	-	-	-	-	-
-	-	-	-	-	-
-	-	-	-	-	-
-	-	-	-	-	-
-	-	-	-	-	-

Source : Environmental Protection Administration

表 6-2 公害陳情案件

單位：件

年 別 Year	總計 Total	按 被 陳 情 對 象 分					
		機關團體 學校醫院 Agency Association, School, Hospital	軍事機關 所屬單位 Military Organization	商 業 Commercial	工 業 Industries	營建工程 Construction Works	交通工具 Transporta- tion
100年 2011	16,149	114	17	2,503	3,896	821	94
101年 2012	15,533	148	11	2,573	3,541	792	128
102年 2013	16,567	122	12	2,992	3,375	1,011	140
103年 2014	18,120	112	7	3,231	4,314	988	210
104年 2015	20,024	149	17	3,196	3,907	1,326	174

資料來源：行政院環境保護署

Table 6-2 Public Nuisance Petition Cases

Unit : Cases

by Objects of Petition		按 污 染 項 目 分						by Pollutants
一般居民	其 他	空氣污染 (不含異味 污染物) Air (Exclude Unusual Smell Pollutant)	異 味 污 染 物 Unusual Smell Pollutant	噪 音 Noise	水 污 染 Water	廢棄物及 環境衛生 Solid Waste and Environmental Sanitation	其 他 Others	
Residential	Others							
4,311	4,393	1,210	5,831	3,461	481	4,974	192	
4,318	4,022	1,293	5,224	4,095	449	4,325	147	
4,855	4,060	1,144	5,857	4,440	529	4,478	119	
5,449	3,809	945	6,915	4,773	660	4,719	108	
7,304	3,951	1,065	7,420	4,505	614	6,314	106	

Source : Environmental Protection Administration

表 6-3 環保局環保稽查（查核）概況

年 別 Year		總 計 Total			小 計 Sub-total		
		稽查次數 No. of Inspections	罰鍰次數 No. of Penalties	實收罰鍰 金額(千元) Fine Paid (NT\$1,000)	稽查次數 No. of Inspections	罰鍰次數 No. of Penalties	實收罰鍰 金額(千元) Fine Paid (NT\$1,000)
100年	2011	151,155	5,532	22,582	133,200	862	6,111
101年	2012	166,693	8,322	48,782	137,071	1,937	13,175
102年	2013	145,913	7,495	50,422	117,378	2,312	14,096
103年	2014	148,592	6,670	98,120	120,802	2,378	19,939
104年	2015	127,962	7,542	241,529	95,225	1,892	21,048

資料來源：行政院環境保護署

Table 6-3 Pollution Inspection and Administrative Penalty by EPB

空 氣 污 染 Air Pollution								
營 建 工 程 Construction Sources			其 他 固 定 污 染 源 Other Stationary Sources			移 動 污 染 源 Automobil Sources		
稽 查 次 數 No. of Inspections	罰 鍰 次 數 No. of Penalties	實 收 罰 鍰 金 額 (千 元) Fine Paid (NT\$1,000)	稽 查 次 數 No. of Inspections	罰 鍰 次 數 No. of Penalties	實 收 罰 鍰 金 額 (千 元) Fine Paid (NT\$1,000)	稽 查 次 數 No. of Inspections	罰 鍰 次 數 No. of Penalties	實 收 罰 鍰 金 額 (千 元) Fine Paid (NT\$1,000)
306	42	726	5,542	54	1,735	127,352	766	3,650
289	51	3,064	6,868	81	5,013	129,914	1,805	5,098
313	64	2,966	7,148	90	5,680	109,917	2,158	5,451
325	70	3,489	8,061	157	10,645	112,416	2,151	5,805
233	144	4,029	8,632	176	12,762	86,360	1,572	4,258

Source : Environmental Protection Administration

表 6-3 環保局環保稽查（查核）概況（續1）

年 別 Year		水 污 染					
		小 計 Sub-total			事業廢水[畜牧業(一)除外] Industrial Wastewater [Exclude Livestock Wastewater]		
		稽查次數 No. of Inspections	罰鍰次數 No. of Penalties	實收罰鍰 金額(千元) Fine Paid (NT\$1,000)	稽查次數 No. of Inspections	罰鍰次數 No. of Penalties	實收罰鍰 金額(千元) Fine Paid (NT\$1,000)
100年	2011	3,560	212	10,131	2,356	137	8,757
101年	2012	4,237	346	21,058	2,393	266	16,518
102年	2013	5,468	220	21,003	3,113	132	15,179
103年	2014	5,326	315	20,540	2,874	209	16,206
104年	2015	5,349	255	18,669	3,304	187	14,892

資料來源：行政院環境保護署

Table 6-3 Pollution Inspection and Administrative Penalty by EPB (Cont.1)

Water Pollution								
畜牧業(一)廢水 Livestock Wastewater			工業區專用污水下水道系統 Industrial Sewerage Systems			公共及社區下水道系統 Public and Community Sewerage Systems		
稽查次數 No. of Inspections	罰鍰次數 No. of Penalties	實收罰鍰 金額(千元) Fine Paid (NT\$1,000)	稽查次數 No. of Inspections	罰鍰次數 No. of Penalties	實收罰鍰 金額(千元) Fine Paid (NT\$1,000)	稽查次數 No. of Inspections	罰鍰次數 No. of Penalties	實收罰鍰 金額(千元) Fine Paid (NT\$1,000)
644	66	1,114	303	5	140	257	4	120
1,161	69	3,786	378	6	203	305	5	551
1,601	87	5,223	395	1	600	359	-	-
1,329	97	3,895	685	3	20	438	6	418
1,077	64	3,318	581	2	370	387	2	90

Source : Environmental Protection Administration

表 6-3 環保局環保稽查（查核）概況（續2）

年 別 Year		水 污 染 Water Pollution			廢 棄 物 污 染		
		其 他 Others			小 計 Sub-total		
		稽查次數 No. of Inspections	罰鍰次數 No. of Penalties	實收罰鍰 金額(千元) Fine Paid (NT\$1,000)	稽查次數 No. of Inspections	罰鍰次數 No. of Penalties	實收罰鍰 金額(千元) Fine Paid (NT\$1,000)
100年	2011	-	-	-	8,323	4,279	3,030
101年	2012	-	-	-	17,412	5,829	7,786
102年	2013	-	-	-	13,672	4,662	9,164
103年	2014	-	-	-	13,321	3,634	50,243
104年	2015	-	-	-	17,900	4,864	195,842

資料來源：行政院環境保護署

Table 6-3 Pollution Inspection and Administrative Penalty by EPB (Cont.2)

Solid Waste Pollution								
一般廢棄物 Municipal Solid Wastes			事業廢棄物 Industrial Solid Wastes			廢棄物清除處理機構 Waste Clean-up and Disposal Organizations		
稽查次數 No. of Inspections	罰鍰次數 No. of Penalties	實收罰鍰 金額(千元) Fine Paid (NT\$1,000)	稽查次數 No. of Inspections	罰鍰次數 No. of Penalties	實收罰鍰 金額(千元) Fine Paid (NT\$1,000)	稽查次數 No. of Inspections	罰鍰次數 No. of Penalties	實收罰鍰 金額(千元) Fine Paid (NT\$1,000)
3,841	3,428	1,782	3,018	834	1,128	579	13	30
9,776	5,648	5,426	3,704	158	2,072	654	18	85
7,232	4,270	5,723	2,899	379	3,106	448	7	109
6,675	3,117	4,060	2,444	497	45,945	686	19	120
10,256	2,987	5,324	5,320	1,818	190,007	719	56	354

Source : Environmental Protection Administration

表 6-3 環保局環保稽查（查核）概況（續3）

年 別 Year		廢棄物污染Solid Waste Pollution			噪 音 污 染		
		回收資源及其他 Recycled Resources and Others			Noise Pollution		
		稽查次數 No. of Inspections	罰鍰次數 No. of Penalties	實收罰鍰 金額(千元) Fine Paid (NT\$1,000)	稽查次數 No. of Inspections	罰鍰次數 No. of Penalties	實收罰鍰 金額(千元) Fine Paid (NT\$1,000)
100年	2011	885	4	90	2,394	108	81
101年	2012	3,278	5	202	4,266	141	483
102年	2013	3,093	6	226	4,548	246	565
103年	2014	3,516	1	119	4,843	255	657
104年	2015	1,605	3	157	4,977	262	492

資料來源：行政院環境保護署

Table 6-3 Pollution Inspection and Administrative Penalty by EPB (Cont.3)

毒性化學物質污染 Toxic Chemical Substances			環境用藥污染 Environmental Agents			飲用水污染 Drinking Water Pollution		
稽查次數 No. of Inspections	罰鍰次數 No. of Penalties	實收罰鍰金額(千元) Fine Paid (NT\$1,000)	稽查次數 No. of Inspections	罰鍰次數 No. of Penalties	實收罰鍰金額(千元) Fine Paid (NT\$1,000)	稽查次數 No. of Inspections	罰鍰次數 No. of Penalties	實收罰鍰金額(千元) Fine Paid (NT\$1,000)
834	24	1,210	1,388	8	-	1,003	-	-
767	49	2,969	1,499	2	240	766	-	-
831	28	2,995	2,205	4	120	883	-	-
708	34	2,269	1,828	1	60	879	-	-
744	8	450	1,448	5	100	926	1	20

Source : Environmental Protection Administration

表 6-3 環保局環保稽查（查核）概況（續完）

年 別 Year		環境影響評估 Environmental Impact Assessment			土壤及地下水污染 Soil and Groundwater Pollution		
		稽查次數 No. of Inspections	罰鍰次數 No. of Penalties	實收罰鍰 金額(千元) Fine Paid (NT\$1,000)	稽查次數 No. of Inspections	罰鍰次數 No. of Penalties	實收罰鍰 金額(千元) Fine Paid (NT\$1,000)
		100年	2011	60	2	300	78
101年	2012	71	1	900	111	10	1,850
102年	2013	108	4	1,200	139	7	1,200
103年	2014	110	5	1,494	70	5	2,806
104年	2015	110	2	375	35	10	4,104

資料來源：行政院環境保護署

Table 6-3 Pollution Inspection and Administrative Penalty by EPB (Cont.End)

海 洋 污 染 Ocean Pollution			其 他 污 染 Others			年 底 稽 查 (查 核) 人 力 (人) Inspectors at End of Year (Persons)	
稽 查 次 數 No. of Inspections	罰 鍰 次 數 No. of Penalties	實 收 罰 鍰 金 額 (千 元) Fine Paid (NT\$1,000)	稽 查 次 數 No. of Inspections	罰 鍰 次 數 No. of Penalties	實 收 罰 鍰 金 額 (千 元) Fine Paid (NT\$1,000)	環 保 局 人 力 EPBs	委 外 協 辦 人 力 Contractors
313	-	-	2	31	1,520	111	9
399	-	-	94	7	321	120	14
482	2	-	199	10	79	114	11
504	-	-	201	43	113	122	14
620	-	-	628	243	428	156	26

Source : Environmental Protection Administration

表 6-4 環保機關環境檢驗樣品分類統計

單位：件

年 別 及 機 關 別 Year & Organization		檢 驗 件 數			
		總 計 Total	空 氣 檢 驗 Air Pollutants Analysis		
			計 Sub-total	空 氣 品 質 Ambient Air Quality	固 定 污 染 源 Stationary Sources
100年	2011				
臺南市政府環境保護局	EPB, Tainan City Gov.	3,661	709	709	-
101年	2012				
臺南市政府環境保護局	EPB, Tainan City Gov.	3,470	733	733	-
102年	2013				
臺南市政府環境保護局	EPB, Tainan City Gov.	3,887	732	732	-
103年	2014				
臺南市政府環境保護局	EPB, Tainan City	4,183	732	732	-
104年	2015				
臺南市政府環境保護局	EPB, Tainan City	4,286	732	732	-

資料來源：行政院環境保護署

Table 6-4 Environmental Analysis Conducted by Environmental Protection Agencies

Unit : Cases

No. of Samples Inspected						
水質水量及飲用水檢驗 Water Quality and Quantity Analysis (Including Drink Water)						
移動污染源 Mobil Sources	計 Sub-total	事業廢水 Business Wastewater	高爾夫球場廢水 Golf-links Wastewater Quality	河川水質 River Water Quality	海洋港灣水質 Sea & Harbor Water Quality	地下水及山泉水水質 Ground-water Quality
-	2,808	1,022	-	339	-	17
-	2,563	918	-	699	-	17
-	3,058	1,216	-	784	-	28
-	3,324	1,367	-	944	-	56
-	3,482	1,179	-	1,316	-	1

Source : Environmental Protection Administration

表 6-4 各級環保機關環境檢驗樣品分類統計 (續1)

單位：件

年 別 及 機 關 別 Year & Organization		檢 驗 件 數		
		水質水量及飲用水檢驗 Water (Drink Water) Quality and Quantity Analysis		
		水庫水質 Reservoirs Water Quality	飲用水(包含 飲用水設備) Drinking Water Quality	水質盲樣 Random Samples
100年	2011			
臺南市政府環境保護局	EPB, Tainan City Gov.	-	1,430	-
101年	2012			
臺南市政府環境保護局	EPB, Tainan City Gov.	-	929	-
102年	2013			
臺南市政府環境保護局	EPB, Tainan City Gov.	-	1,030	-
103年	2014			
臺南市政府環境保護局	EPB, Tainan City	-	957	-
104年	2015			
臺南市政府環境保護局	EPB, Tainan City	-	986	-

資料來源：行政院環境保護署

Table 6-4 Environmental Analysis Conducted by Environmental Protection Agencies (Cont.1)

Unit : Cases

廢棄物檢驗 Waste Analysis			No. of Samples Inspected				
計	廢棄物	廢棄物 盲 樣	毒性化學 物 質	環境用藥 檢 驗	噪音振動	土壤檢驗	生物檢定
Sub-total	Waste	Random Samples	Toxic Chemical Substance	Environmen- tal Agent Analysis	Noise & Vibration	Soil Analysis	Biological Test
144	144	-	-	-	-	-	-
174	174	-	-	-	-	-	-
97	97	-	-	-	-	-	-
127	127	-	-	-	-	-	-
72	72	-	-	-	-	-	-

Source : Environmental Protection Administration

表 6-4 各級環保機關環境檢驗樣品分類統計 (續2)

單位：項次

年 別 及 機 關 別 Year & Organization		檢 驗 項 次			
		總 計 Total	空 氣 檢 驗 Air Pollutants Analysis		
			計 Sub-total	空 氣 品 質 Ambient Air Quality	固 定 污 染 源 Stationary Sources
100年	2011				
臺南市政府環境保護局	EPB, Tainan City Gov.	16,848	1,798	1,798	-
101年	2012				
臺南市政府環境保護局	EPB, Tainan City Gov.	17,724	1,885	1,885	-
102年	2013				
臺南市政府環境保護局	EPB, Tainan City Gov.	21,698	1,884	1,884	-
103年	2014				
臺南市政府環境保護局	EPB, Tainan City	27,631	1,928	1,928	-
104年	2015				
臺南市政府環境保護局	EPB, Tainan City	30,731	1,924	1,924	-

資料來源：行政院環境保護署

Table 6-4 Environmental Analysis Conducted by Environmental Protection Agencies (Cont.2)

Unit : No.

No. of Items Inspected						
水質水量及飲用水檢驗 Water Quality and Quantity Analysis (Including Drink Water)						
移動污染源 Mobil Sources	計 Sub-total	事業廢水 Business Wastewater	高爾夫球場廢水 Golf-links Wastewater Quality	河川水質 River Water Quality	海洋港灣水質 Sea & Harbor Water Quality	地下水及山泉水水質 Ground-water Quality
-	14,510	7,914	-	2,362	-	143
-	15,143	7,451	-	5,410	-	221
-	19,426	9,547	-	6,711	-	318
-	25,161	12,160	-	9,075	-	692
-	28,499	10,769	-	14,147	-	18

Source : Environmental Protection Administration

表 6-4 各級環保機關環境檢驗樣品分類統計 (續完)

單位：項次

年 別 及 機 關 別 Year & Organization	檢 驗 項 次			
	水質水量及飲用水檢驗 Water (Drink Water) Quality and Quantity Analysis			
	水庫水質 Reservoirs Water Quality	飲用水(包含 飲用水設備) Drinking Water Quality	水質盲樣 Random Samples	
100年 臺南市政府環境保護局	2011 EPB, Tainan City Gov.	-	4,091	-
101年 臺南市政府環境保護局	2012 EPB, Tainan City Gov.	-	2,061	-
102年 臺南市政府環境保護局	2013 EPB, Tainan City Gov.	-	2,850	-
103年 臺南市政府環境保護局	2014 EPB, Tainan City	-	3,234	-
104年 臺南市政府環境保護局	2015 EPB, Tainan City	-	3,565	-

資料來源：行政院環境保護署

Table 6-4 Environmental Analysis Conducted by Environmental Protection Agencies (Cont.End)

Unit : No.

廢棄物檢驗 Waste Analysis			No. of Items Inspected				
計	廢棄物	廢棄物 盲 樣	毒性化學 物 質	環境用藥 檢 驗	噪音振動	土壤檢驗	生物檢定
			Toxic Chemical Substance	Environmen- tal Agents Analysis	Noise & Vibration	Soil Analysis	Biological Test
Sub-total	Waste	Random Samples					
540	540	-	-	-	-	-	-
696	696	-	-	-	-	-	-
388	388	-	-	-	-	-	-
542	542	-	-	-	-	-	-
308	308	-	-	-	-	-	-

Source : Environmental Protection Administration

表 6-5 環保行政機關環保人力概況

單位：人

年 底 別 End of Year		總 計 Total	環境保護署、局（不含廢棄物清理人員）				
			小 計 Sub-total	職 員			
				計 Sub-total	空 氣 污 染 防 制 Air Quality Protection	噪 音 及 振 動 管 制 Noise & Vibration Control	水 質 保 護 Water Quality Protection
100年	2011	2,483	244	203	24	2	37
101年	2012	2,444	244	198	24	4	32
102年	2013	2,475	234	201	19	9	31
103年	2014	2,429	233	206	25	5	29
104年	2015	2,331	231	206	25	6	30

資料來源：行政院環境保護署

Table 6-5 Workforce of Environmental Protection Agencies

Unit : Persons

Environmental Protection Administration & Bureaux								
Staff								技工、工友、駕駛、臨時工
廢棄物管理	環衛、病媒防治、毒化物及環藥管制	管制考核、稽查督察及糾紛處理	環境檢驗	環境監測及資訊	研究發展	綜合計畫	主計、人事、法務、秘書及其他一般行政人員	
Solid Waste Management	Environmental Sanitation & Toxic Chemicals Control	Performance Evaluation, Inspection & Dispute Settlement	Environmental Analysis	Environmental Monitoring & Data Processing	Research & Development	Comprehensive Planning	Administration	Worker
20	13	42	10	5	4	11	35	41
15	13	43	8	8	5	9	37	46
15	13	46	7	8	5	10	38	33
29	6	37	15	7	5	11	37	27
30	6	35	15	7	5	11	36	25

Source : Environmental Protection Administration

表 6-5 環保行政機關環保人力概況 (續完)

單位：人

年 底 別 End of Year		廢棄物清運處理單位 (含直轄市、省轄市及					
		駐 衛 警 察				垃 圾	
			小 計	職 員	工 員	清運 Collection	
						職 員	工 員
Guard	Sub-total	Staff	Worker	Staff	Worker		
100年	2011	-	2,239	63	2,176	41	837
101年	2012	-	2,200	59	2,141	38	752
102年	2013	-	2,241	56	2,185	33	714
103年	2014	-	2,196	61	2,135	46	696
104年	2015	-	2,100	60	2,040	45	657

資料來源：行政院環境保護署

Table 6-5 Manpower of Environmental Protection Departments (Cont.End)

Unit : Persons

其所轄鄉鎮市清潔隊、廢棄物處理廠(場)等) Solid Waste Collection & Treatment									
Solid Waste		水 肥 Human Waste				資源回收		其 他	
處理 Treatment		清運 Collection		處理 Treatment		Recycle		Others	
職 員	工 員	職 員	工 員	職 員	工 員	職 員	工 員	職 員	工 員
Staff	Worker	Staff	Worker	Staff	Worker	Staff	Worker	Staff	Worker
21	7	-	7	-	2	1	336	-	987
20	17	-	6	-	3	1	331	-	1,032
22	21	-	6	-	3	1	377	-	1,064
10	10	-	5	-	-	5	346	-	1,078
9	18	-	4	-	4	6	328	-	1,029

Source : Environmental Protection Administration

表 6-6 環保志義工概況

單位：人

年 底 別 End of Year		總 計 Total	按性別分 by Sex	
			男 Male	女 Female
100年	2011 臺南市政府環境保護局 EPB, Tainan City Gov.	24,546	8,161	16,385
101年	2012 臺南市政府環境保護局 EPB, Tainan City Gov.	5,581	2,049	3,532
102年	2013 臺南市政府環境保護局 EPB, Tainan City Gov.	5,581	2,049	3,532
103年	2014 臺南市政府環境保護局 EPB, Tainan City Gov.	27,028	14,383	12,645
104年	2015 臺南市政府環境保護局 EPB, Tainan City Gov.	27,476	9,061	18,415

資料來源：行政院環境保護署

Table 6-6 Environmental Protection Volunteers

Unit : Persons

按 教 育 程 度 別 分					by Education
大學及 專科以上 University & Junior College and above	高中(職) Senior(Vocational) High School	國 中 Junior High School	國 小 Elementary School	不 識 字 Illiterate	
1,665	3,168	1,907	8,396	9,410	
390	722	431	1,902	2,136	
390	722	431	1,902	2,136	
5,233	10,685	5,599	3,173	2,338	
1,992	3,549	5,044	9,975	6,916	

Source : Environmental Protection Administration

表 6-7 環保單位歲出決算統計

單位：千元

年度別及單位別 Fiscal Year & Agency		單位歲出決算	
		單位決算(不含接受其他	
		一般行政 Ordinary Administration	
100年度	FY 2011		
臺南市政府環境保護局	EPB, Tainan City Gov.	2,503,371	337,021
101年度	FY 2012		
臺南市政府環境保護局	EPB, Tainan City Gov.	2,626,878	343,465
102年度	FY 2013		
臺南市政府環境保護局	EPB, Tainan City Gov.	2,571,195	340,210
103年度	FY 2014		
臺南市政府環境保護局	EPB, Tainan City	2,599,075	342,259
104年度	FY 2015		
臺南市政府環境保護局	EPB, Tainan City	2,774,612	316,902

資料來源：行政院環境保護署

Table 6-7 Final Account of Environmental Protection Agencies

Unit : NT\$1,000

Final Account of Environmental Protection Agencies					
機關補助及配合款) Final Account of Environmental Protection Agencies (Subsidies Excluded)					
綜合計畫	研究發展	空氣污染防治	噪音管制	水質保護	廢棄物管理
Comprehensive Planning	Research & Development	Air Quality Protection	Noise Control	Water Quality Protection	Solid Waste Management
7,348	-	18	3,414	11,436	2,039,672
10,106	-	1,000	3,530	19,814	2,204,143
10,022	-	585	2,350	16,905	2,171,792
9,954	-	572	4,195	17,009	2,193,999
9,057	-	469	2,719	16,506	2,392,082

Source : Environmental Protection Administration

表 6-7 環保單位歲出決算統計 (續1)

單位：千元

年度別及單位別 Fiscal Year & Agency		單位歲出決算	
		單位決算(不含接受其他機關補助)	
		環境衛生及 毒化物管理 Sanitation & Toxic Chemicals Control	管制考核及 糾紛處理 Performance Evaluation & Dispute Settlement
100年度	FY 2011		
臺南市政府環境保護局	EPB, Tainan City Gov.	21,083	7,897
101年度	FY 2012		
臺南市政府環境保護局	EPB, Tainan City Gov.	25,623	2,200
102年度	FY 2013		
臺南市政府環境保護局	EPB, Tainan City Gov.	22,142	1,650
103年度	FY 2014		
臺南市政府環境保護局	EPB, Tainan City	24,180	1,653
104年度	FY 2015		
臺南市政府環境保護局	EPB, Tainan City	19,408	2,065

資料來源：行政院環境保護署

Table 6-7 Final Account of Environmental Protection Agencies (Cont.1)

Unit : NT\$1,000

Final Account of Environmental Protection Agencies				
Final Account of Environmental Protection Agencies (Subsidies Excluded)				接受其他機關 補助及配合款
及配合款) 環境監測及 資 訊 Environmental Monitoring & Data Processing	環境檢驗 Environmental Analysis	一般建築及 設 備 Construct & Equipment	其 他 Others	
-	500	74,982	-	304,123
-	1,622	15,375	-	163,622
-	1,767	3,772	-	70,966
-	1,766	3,488	-	76,341
-	1,417	13,987	-	20,336

Source : Environmental Protection Administration

表 6-7 各級環保單位歲出決算統計 (續完)

單位：千元

年度別及單位別 Fiscal Year & Agency		附屬單位決算	
		附屬單位決算(不含環教基金撥補款)	
		空污基金	
		Air	
100年度	FY 2011		
臺南市政府環境保護局	EPB, Tainan City Gov.	142,493	157,166
101年度	FY 2012		
臺南市政府環境保護局	EPB, Tainan City Gov.	312,140	314,613
102年度	FY 2013		
臺南市政府環境保護局	EPB, Tainan City Gov.	252,320	252,221
103年度	FY 2014		
臺南市政府環境保護局	EPB, Tainan City	235,666	237,908
104年度	FY 2015		
臺南市政府環境保護局	EPB, Tainan City	351,450	336,619

資料來源：行政院環境保護署

Table 6-7 Final Account of Environmental Protection Agencies (Cont.End)

Unit : NT\$1,000

Final Account for Subordinate Agencies					
及補助收入)	Final Account for Subordinate Agencies (Subsidies excluded)				環教基金 撥補款及 補助收入
機場噪音 回饋基金 Aircraft Noise Compensation	水污基金 Water	一般廢棄物 Solid Waste	土污基金 Soil	環境教育 基金 Environmental Education	Subsidy
-	-	-10,574	-	-4,099	99,805
-	-	11,114	-	-13,587	119,370
-	-	8,006	-	-7,907	97,807
-	-	10,837	-	-13,079	124,582
-	-	14,437	-	394	141,761

Source : Environmental Protection Administration

表 7-1 土地面積、人口及密度
Table 7-1 Area, Population and Density

年 底 別		土地面積 (平方公里)	人 口 數 (人)	人口密度 (人/平方公里)
End of Year		Area(Km ²)	Population (Person)	Population Density (Person/Km ²)
100年	2011	2,191.65	1,876,960	856.41
101年	2012	2,191.65	1,881,645	858.55
102年	2013	2,191.65	1,883,208	859.26
103年	2014	2,191.65	1,884,284	859.76
104年	2015	2,191.65	1,885,541	860.33

資料來源：臺南市政府民政局

Source: Bureau of Civil Affairs Tainan City Government

表 7-2 工廠家數及密度

Table 7-2 Number of Factories and Density

年 底 別 End of Year		營運中工廠家數 No. of Operating Factories		新登記工廠家數 No. of New Registered Factories
		實 數 Number	密度(家/平方公里) Density (No./Km ²)	實 數 Number
100年	2011	266
101年	2012	8,253	3.77	295
102年	2013	8,330	3.80	407
103年	2014	8,485	3.87	365
104年	2015	1,131

資料來源：經濟部統計處

Source: Department of Statistics, Ministry of Economics Affairs

說明：1. 營運中工廠家數資料來源為經濟部工廠校正暨營運調查，該調查逢工商普查年(民國逢0或5之年)則停辦。

2. 104年營運中工廠家數資料尚未產生，故以'...'表示。

表 7-3 機動車輛登記數及密度

Table 7-3 Number of Registered Motor Vehicles and Density

年 底 別 End of Year		機 動 車 輛 登 記 數 (輛) No. of Registered Motor Vehicles			機動車輛密度 (輛/平方公里) Motor Vehicles Density (No./Km ²)
		總 計 Total	汽 車 Car	機 車 Motorcycle	
100年	2011	2,043,342	594,193	1,449,149	932.33
101年	2012	2,051,349	607,885	1,443,464	935.98
102年	2013	1,942,744	621,760	1,320,984	886.43
103年	2014	1,927,315	638,193	1,289,122	879.39
104年	2015	1,940,032	655,332	1,284,700	885.19

資料來源：交通部統計查詢網

Source : Minisrty of Transportation and Communications of R.O.C

表 7-4 畜牧生產概況

年 底 別 End of Year		牛 Cattle			豬 Pigs	
		飼養戶數 (戶)	飼養頭數 (頭)	屠宰數 (頭)	飼養戶數 (戶)	飼養頭數 (頭)
		No. of Farms	Heads on Farms	Heads Slaughtered	No. of Farms	Heads on Farms
100年	2011	296	26,130	7,561	941	667,276
101年	2012	263	26,865	8,569	885	639,599
102年	2013	230	27,400	10,221	769	603,650
103年	2014	207	26,590	9,911	721	572,347
104年	2015	199	26,558	10,225	703	569,031

資料來源：臺南市政府農業局

Table 7-4 Livestock Production

屠宰數 (頭) Heads Slaughtered	羊 Sheep		雞 Chickens		鴨 Ducks	
	飼養頭數 (頭) Heads on Farms	屠宰數 (頭) Heads Slaughtered	飼養數 (千隻) Number on Farms (1,000)	屠宰數 (千隻) Number Slaughtered (1,000)	飼養數 (千隻) Number on Farms (1,000)	屠宰數 (千隻) Number Slaughtered (1,000)
930,140	32,709	12,955	13,157	47,128	1,061	3,230
954,867	29,666	14,105	11,744	40,782	931	3,142
915,449	28,148	11,032	11,329	36,547	867	3,512
827,800	27,209	12,165	12,321	39,580	785	3,634
833,898	27,936	11,047	12,706	40,083	750	2,817

Source : Bureau of Agriculture Tainan City Government