

臺南市政府環境保護局  
106 年性別統計分析專題

臺南市政府環境保護局

106 年 12 月

## 目錄

一、前言.....	1
二、現況說明.....	2
三、原因分析.....	5
四、結論.....	7

## 一、前言

為落實性別主流化業務，「性別統計與分析」是推動性別業務的基本工作，以下就本局提供之現有員工資料，說明 101 至 105 年度現有員工性別比例分布之情形，並就「職等別」(表 1)及「業務別」(表 2-1；表 2-2)兩種觀點，檢視不同的性別結構，透過有系統的分析與檢視統計數據，進而將性別主流化概念落實於本局用人政策。

## 二、現況說明

本局環保人員按職等別分，包含職員、約聘（僱）、工員（含技工、工友、駕駛、隊員及臨時人員）；按業務別分，包含環保局人員與廢棄物清運處理單位人員。環保局人員包含空氣污染防治、噪音及震動管制、水質保護、廢棄物管理、環衛、病媒防治、毒化物及環藥管制、管制考核、稽查督察及糾紛處理、環境檢驗、綜合計畫、研究發展、監測及資訊人員；廢棄物清運處理單位人員包含垃圾清運、垃圾處理、水肥清運、水肥處理、資源回收、其他（含消毒、割草、拆除違規廣告及拖吊廢機動車輛等）人員，茲就 105 年底本局各類人員性別比例分析臚列如下。

### (一)統計項目定義：

- 1.環保局人員：含稽查督察大隊、衛生稽查大隊及修車廠等人員。
- 2.空氣污染防制、噪音及振動管制：從事固定污染源與移動污染源空氣污染防及從事噪音、振動管制、非屬原子能游離輻射之輻射污染防治等業務之人員。
- 3.水質保護：從事廢（污）水排放管制、地面水、地下水、地盤下陷污染防治、海洋污染防治等業務之人員。
- 4.廢棄物管理：從事垃圾水肥清理、事業廢棄物污染管制、土壤污染整治等業務之人員。
- 5.環衛、病媒防治、毒化物及環藥管制：從事環境衛生、病媒防治、毒性化學物質管理、環境用藥管理、飲用水管理等業務之人員。
- 6.管制考核、稽查督察及糾紛處理：從事環境保護業務考核、環境保護糾紛事件處理、環境污染源稽查等業務之人員。
- 7.環境檢驗：從事環境污染檢驗及測定等業務之人員。
- 8.綜合計畫、研究發展、監測及資訊：從事綜合企劃、環境影響評估、教育宣導及環境保護人員培訓、環境品質監測、資訊系統管理及運用、研究及科技發展等業務之人員。
- 9.廢棄物清運處理單位：包括本市所轄區之清潔隊(含溝渠隊、水肥隊、資源回收隊等)、垃圾焚化廠、垃圾掩埋場、水肥處理廠等。
- 10.垃圾清運人員：係指廢棄物收集、清溝及掃街人員。
- 11.水肥清運人員：係指糞尿之收集、清運人員。

### (二)按職等別分

- 1.職員分為特任、比照簡任、簡任（10-14 職等）、薦任（6-9 職等）、委任人員（1-5 職等），性別比例分別說明如下：
  - (1)特任、比照簡任人員性別比例為男 100%、女 0%。
  - (2)簡任人員性別比例為男 100%、女 0%。
  - (3)薦任人員性別比例為男 64%、女 36%。
  - (4)委任人員性別比例為男 33%、女 67%。

2.約聘（僱）人員性別比例為男 58%、女 42%。

3.工員人員性別比例為男 73%、女 27%。

表1 環保局員工-按職等別分

期底別		總計			特任、比照簡任			簡任			薦任			委任			約聘(僱)			工員		
		計	男	女	計	男	女	計	男	女	計	男	女	計	男	女	計	男	女	計	男	女
101年	人	2,444	1,651	793	1	0	1	1	1	0	110	74	36	57	27	30	88	53	35	2,187	1,496	691
	%		68%	32%		0%	100%		100%	0%	67%	33%		47%	53%		60%	40%		68%	32%	
102年	人	2,475	1,702	773	1	0	1	2	2	0	114	76	38	49	24	25	91	55	36	2,218	1,545	673
	%		69%	31%		0%	100%		100%	0%	67%	33%		49%	51%		60%	40%		70%	30%	
103年	人	2,429	1,677	752	1	1	0	2	2	0	119	80	39	56	26	30	89	53	36	2,162	1,515	647
	%		69%	31%		100%	0%	100%	0%	67%	33%		46%	54%		60%	40%		70%	30%		
104年	人	2,331	1,611	720	1	1	0	3	3	0	136	89	47	38	12	26	88	53	35	2,065	1,453	612
	%		69%	31%		100%	0%	100%	0%	65%	35%		32%	68%		60%	40%		70%	30%		
105年	人	2,401	1,709	692	1	1	0	3	3	0	133	85	48	45	15	30	89	52	37	2,130	1,553	577
	%		71%	29%		100%	0%	100%	0%	64%	36%		33%	67%		58%	42%		73%	27%		

### (三)按業務別分

1.環保局人員性別比例為男 46%、女 54%。

(1)空氣污染防治、噪音及震動管制人員性別比例為男 58%、女 42%。

(2)水質保護人員性別比例為男 52%、女 48%。

(3)廢棄物管理人員性別比例為男 56%、女 44%。

(4)環衛、病媒防治、毒化物及環藥管制人員性別比例為男 33%、女 67%。

(5)管制考核、稽查督察及糾紛處理人員性別比例為男 76%、女 24%。

(6)環境檢驗人員性別比例為男 27%、女 73%。

(7)綜合計畫、研究發展、監測及資訊人員性別比例為男 38%、女 62%。

(8)一般行政人員性別比例為男 32%、女 68%。

表2-1 環保局員工-按業務別分：環保局人員

期底別		總計			空氣污染防治、噪音及震動管制			水質保護			廢棄物管理			環衛、病媒防治、毒化物及環藥管制			管制考核、稽查督察及糾紛處理			環境檢驗			綜合計畫、研究發展、監測及資訊			一般行政		
		計	男	女	計	男	女	計	男	女	計	男	女	計	男	女	計	男	女	計	男	女	計	男	女	計	男	女
101年	人	198	116	82	28	19	9	32	21	11	15	8	7	13	10	3	43	28	15	8	5	3	22	12	10	37	13	24
	%		59%	41%		68%	32%		66%	34%		53%	47%		77%	23%		65%	35%		63%	38%		55%	45%		35%	65%
102年	人	201	117	84	28	18	10	31	19	12	15	9	6	13	11	2	46	30	16	7	4	3	23	13	10	38	13	25
	%		58%	42%		64%	36%		61%	39%		60%	40%		85%	15%		65%	35%		57%	43%		57%	43%		34%	66%
103年	人	206	122	84	30	20	10	29	20	9	29	20	9	6	2	4	37	28	9	15	5	10	23	12	11	37	15	22
	%		59%	41%		67%	33%		69%	31%		69%	31%		33%	67%		76%	24%		33%	67%		52%	48%		41%	59%
104年	人	206	120	86	31	20	11	30	18	12	30	22	8	6	2	4	35	26	9	15	4	11	23	11	12	36	17	19
	%		58%	42%		65%	35%		60%	40%		73%	27%		33%	67%		74%	26%		27%	73%		48%	52%		47%	53%
105年	人	338	156	182	33	19	14	31	16	15	43	24	19	6	2	4	51	39	12	15	4	11	21	8	13	138	44	94
	%		46%	54%		58%	42%		52%	48%		56%	44%		33%	67%		76%	24%		27%	73%		38%	62%		32%	68%

註：一般行政人員105年增加102人，係因105年6月配合環保署來文修訂公務統計報表，將廢棄物清運處理單位行政人員納入環保局一般行政人員。

2.廢棄物清運處理單位人員性別比例為男 75%、女 25%。

(1)垃圾清運人員性別比例為男 79%、女 21%。

(2)垃圾處理人員性別比例為男 67%、女 33%。

(3)水肥清運人員性別比例為男 50%、女 50%。

(4)水肥處理人員性別比例為男 67%、女 33%。

(5)資源回收人員性別比例為男 79%、女 21%。

(6)其他人員性別比例為男 71%、女 29%。

表2-2-按業務別分：廢棄物清運處理單位人員

期底別	總計			垃圾清運			垃圾處理			水肥清運			水肥處理			資源回收			其他			
	計	男	女	計	男	女	計	男	女	計	男	女	計	男	女	計	男	女	計	男	女	
101年	人	2,246	1,535	711	790	623	167	37	24	13	6	4	2	3	2	1	332	251	81	1,032	610	422
	%		68%	32%		79%	21%		65%	35%		67%	33%		67%	33%		76%	24%		59%	41%
102年	人	2,274	1,585	689	747	595	152	43	30	13	6	4	2	3	2	1	378	288	90	1,064	656	408
	%		70%	30%		80%	20%		70%	30%		67%	33%		67%	33%		76%	24%		62%	38%
103年	人	2,223	1,555	668	742	581	161	20	14	6	5	3	2	0	0	0	351	262	89	1,078	686	392
	%		70%	30%		78%	22%		70%	30%		60%	40%		-	-		75%	25%		64%	36%
104年	人	2,125	1,491	634	702	544	158	27	21	6	4	2	2	4	3	1	334	254	80	1,029	659	370
	%		70%	30%		77%	23%		78%	22%		50%	50%		75%	25%		76%	24%		64%	36%
105年	人	2,063	1,553	510	814	642	172	18	12	6	6	3	3	3	2	1	328	259	69	894	635	259
	%		75%	25%		79%	21%		67%	33%		50%	50%		67%	33%		79%	21%		71%	29%

註：其他係指消毒、割草、拆除違規廣告及拖吊廢機動車輛等人員。

### 三、原因分析

#### (一)職員：

- 1.特任、比照簡任：本局是類人員 1 名係為機關首長，該職務係屬政務官，由市長任命，爰該職缺性別比例尚無相關規範。
- 2.簡任人員（10-14 職等）：本局高階官等男性比例較女性比例為高一節，主要與簡任人員職務近半為技術職系，是以公務年資較長、基層經驗豐富且具相關職缺任用資格者，男性略多於女性。
- 3.薦任人員（6-9 職等）：本局薦任人員職務出缺，均本內陞、外補兼顧，或提報考試職缺遞補。本局薦任人員職務分派係依業務需要，其中中階管理人員如區清潔隊長隊長、分隊長等，因業務性質以外勤為主，且尚有配合日夜班調整工作時間需要，爰以男性比例較高。

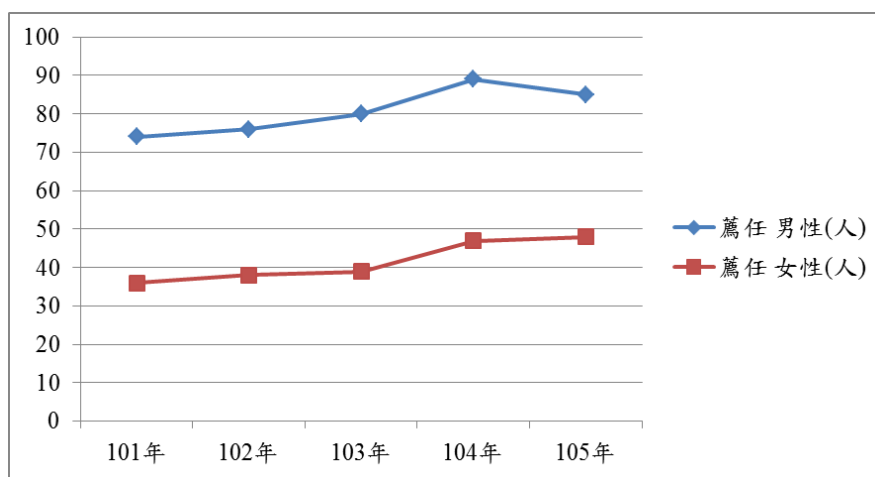


圖 1

- 4.委任人員（1-5 職等）：本局委任人員職務出缺，均本內陞、外補兼顧，或提報考試職缺遞補。其中內陞、外補作業本局未就男女性別予以限制，至考試用人部分，綜觀國家考試行政類組缺額較技術類組為多，女性錄取率偏高，本局委任人員女性比例亦較男性比例高。

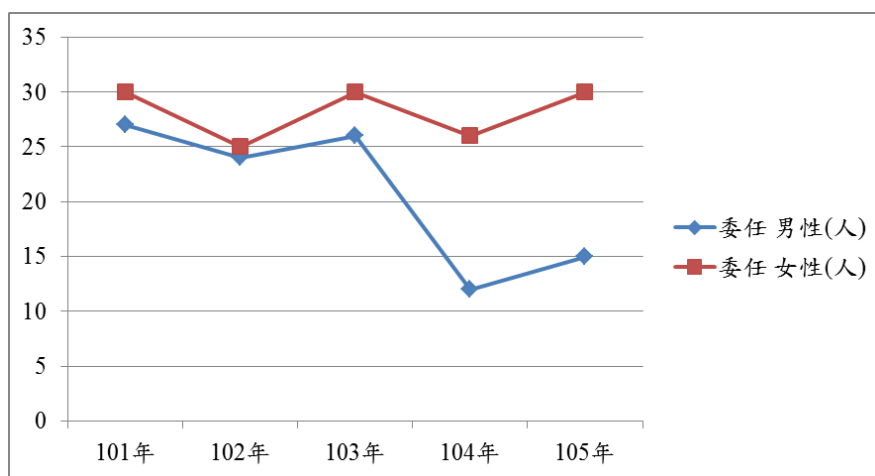


圖 2

(二)約聘（僱）人員：

本局為活化人力資源運用，增加彈性用人管道，故除常任文官制度外，亦採取契約用人制度，包含聘用人員及約僱人員。本局依「聘用人員聘用條例」及「行政院暨所屬機關約僱人員僱用辦法」進用約聘（僱）人員。前揭人員遇有臨時出缺情況均辦理公開甄試，爰相關職務性別分布係依公開甄試結果錄取人員性別而定。

(三)工員：

本局工員包含技工、工友、駕駛、隊員及臨時人員，共 2,130 人。其中有 2,001 人，94% 的工員係屬廢棄物清運處理單位。廢棄物清運處理單位包括本市轄區之清潔隊(含溝渠隊、水肥隊、資源回收隊等)、垃圾焚化廠、垃圾掩埋場、水肥處理廠等。由於上述工作執行勤務需具備相當體能耐力和負重能力，且夜間清運作業亦多由男性成員執行，故工員以男性隊員占大多數。

(四)環保局人員：

男女性別比例接近各半，分別為男46%、女54%。各工作項目男女比例，因工作性質的差異，男女略有增減，且所占比例也不一定。但需以勞力、外勤稽查、採樣的工作項目，男性所占比例較高，例如管制考核、稽查督察及糾紛處理人員男性所占比例為76%，而內勤行政工作則以女性人數居多，例如一般行政人員女性比例為68%。

(五)垃圾清運、垃圾處理人員：

本局儲備清潔隊員及駕駛採公開甄試，其中儲備清潔隊員甄試之體能測驗部分考量男女性先天體力之差異，男性在於體能測驗部份易於取得優勢，故調降女性體能測驗負重公斤數，以平衡人員性別差異之不足。考量本局清潔隊員執行勤務需具備相當體能耐力和負重能力，故清運作業及機具操作等工作仍以男性隊員及駕駛為主，本局105年垃圾清運、垃圾處理人員男性比例約79%、女性比例約21%。

(六)資源回收人員：

主要工作內容為資源回收物過磅、再生家具販售、展示等管理，考量該工作較需體力執行，故男性人力皆占大多數。

(七)其他人員：

有關消毒、割草、拆除違規廣告、拖吊廢機動車輛等業務，相對上較需勞力，故本局是類人員女性人數仍遠低於男性人數。



#### 四、結論

分析本局各項統計數據，需體力、勞力執行及外勤稽查、採樣的工作，男性比例相對較高，需細心、耐心及執行力的內勤工作項目，女性比例則大於男性。從統計數據中可得知本局簡任以上男性主管比例偏高，薦任以上的職員也以男性為主，主係本局主要業務為環保相關工作，此類專業人員大部分以男性居多。表 1 顯示環保局人員的男女性比例差距不大，男女性別比例接近各半。此外，主管職務是依據領導、統籌及策劃等應能力挑選適當的人才，非依據性別而定。未來本局各項業務將朝男女平等的目標努力。