

中華民國 103 年  
臺南市環境保護統計年報

The Environmental Protection Statistical Annual  
Of Tainan City 2014



臺南市政府環境保護局 編印  
中華民國 104 年 9 月出版

Environmental Protection Bureau, Tainan City Government

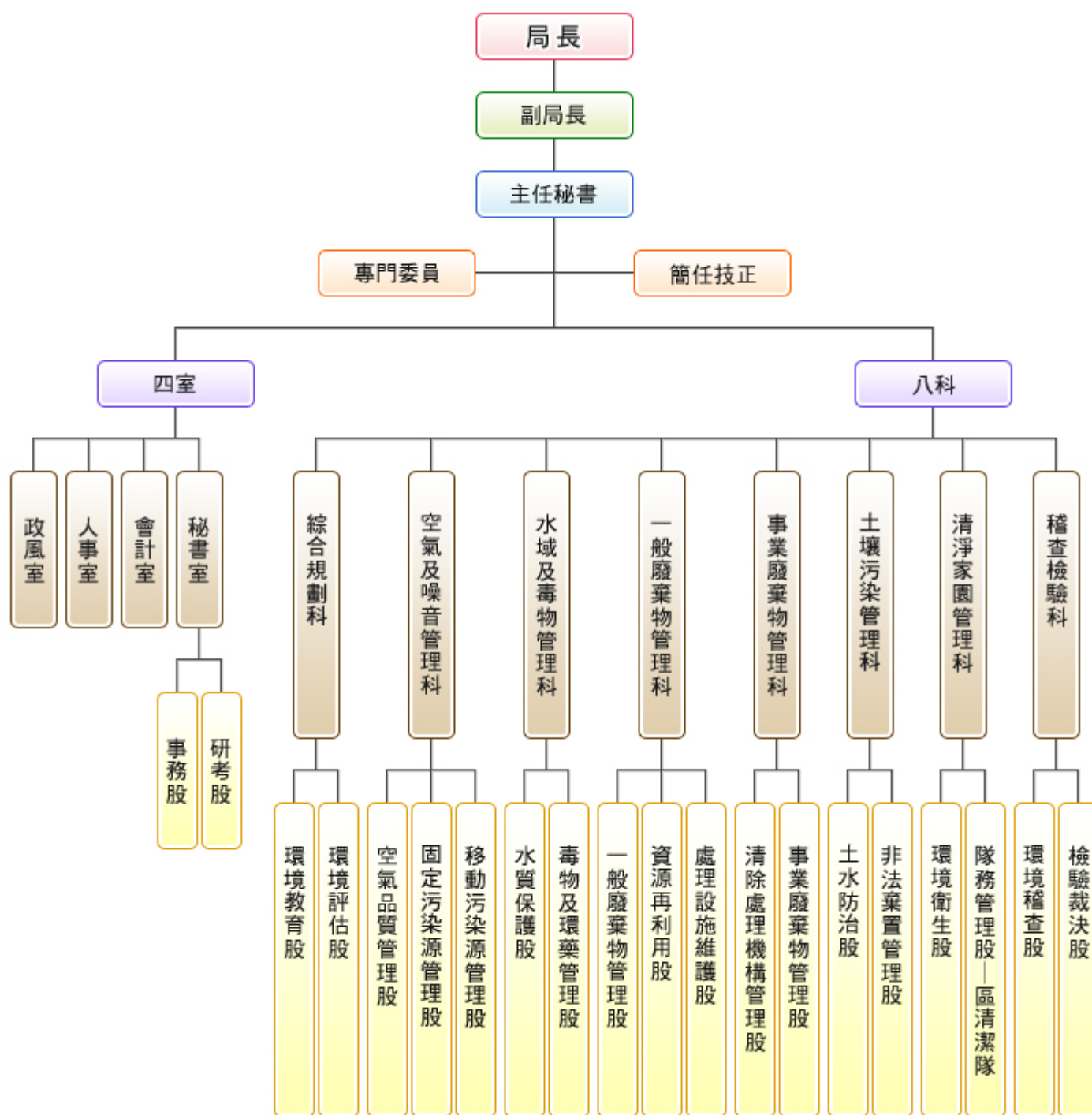
September 2015



## 編 製 說 明

- 一、編製目的：本年報以圖表與分析說明，提供本市環境狀況以及環保人員所投入之環境維持成果。
- 二、編製內容：本年報分為空氣品質監測及污染防制、噪音監測及防制、水質監測及污染防制、廢棄物管理、環境衛生及毒化物管理、其他及國內相關統計等七大部分。
- 三、資料來源：本刊資料來源主要為直接取自上級主管統計機關彙集各地方機關所提供之各項數據，為期資料完整，間有摘錄其他附錄資料，並將資料來源於表下方註明。
- 四、本刊所列數字皆以電子計算機整理計算，各項尾數採四捨五入法計列，故總數與細項之和容有出入。
- 五、本刊所列統計數字倘因校正、修改等致與他處之統計數字不同時，悉以本輯登載之資料為準。
- 六、本刊所用之符號代表意義如下：  
「-」表示無數值、「--」表示無意義數值、「…」表示數字不明  
「0」表示不足一單位。

# 臺南市政府環境保護局組織系統



# 目 錄

|                                 |      |
|---------------------------------|------|
| 編製說明.....                       | I    |
| 環保機關組織架構圖.....                  | II   |
| 壹、提要分析.....                     | 1-1  |
| 貳、統計表                           |      |
| 一、空氣品質監測及污染防制                   |      |
| 表 1-1 空氣污染指標概況.....             | 2-1  |
| 表 1-2 使用中空氣品質監測站分布概況.....       | 2-3  |
| 表 1-3 空氣中污染物濃度測值概況.....         | 2-5  |
| 表 1-4 空氣污染檢查告發案件.....           | 2-7  |
| 表 1-5 空氣污染陳情案件處理統計.....         | 2-11 |
| 二、噪音監測及防制                       |      |
| 表 2-1 環境音量監測不合格時段數.....         | 2-13 |
| 表 2-2 道路交通音量監測不合格時段數.....       | 2-15 |
| 表 2-3 噪音陳情案件處理統計.....           | 2-17 |
| 三、水質監測及污染防制                     |      |
| 表 3-1 重要河川污染指標概況.....           | 2-20 |
| 表 3-2 事業廢水污染管制情形.....           | 2-22 |
| 表 3-3 污水下水道系統污染管制情形.....        | 2-26 |
| 四、廢棄物管理                         |      |
| 表 4-1 垃圾清理概況.....               | 2-30 |
| 表 4-2 垃圾清理車輛及機具.....            | 2-34 |
| 表 4-3 執行機關資源回收成果統計.....         | 2-38 |
| 表 4-4 垃圾性質.....                 | 2-40 |
| 表 4-5 水肥清理概況.....               | 2-44 |
| 表 4-6 公民營廢棄物清除處理機構許可(核備)統計..... | 2-46 |
| 表 4-7 大型垃圾焚化廠操作營運情形.....        | 2-48 |

## 五、環境衛生及毒化物管理

|       |                     |      |
|-------|---------------------|------|
| 表 5-1 | 環境衛生管理概況.....       | 2-50 |
| 表 5-2 | 飲用水水質抽驗檢驗結果.....    | 2-54 |
| 表 5-3 | 列管毒性化學物質查核取締結果..... | 2-56 |
| 表 5-4 | 環境用藥管理成果統計.....     | 2-60 |

## 六、其他

|       |                       |      |
|-------|-----------------------|------|
| 表 6-1 | 環境影響評估案件概況.....       | 2-62 |
| 表 6-2 | 公害陳情案件.....           | 2-66 |
| 表 6-3 | 環保局環保稽查（查核）概況.....    | 2-68 |
| 表 6-4 | 各級環保機關環境檢驗樣品分類統計..... | 2-78 |
| 表 6-5 | 環保行政機關環保人力概況.....     | 2-86 |
| 表 6-6 | 環保志義工概況.....          | 2-90 |
| 表 6-7 | 各級環保單位歲出預算統計.....     | 2-92 |
| 表 6-8 | 各級環保單位歲出決算統計.....     | 2-96 |

## 七、國內相關統計

|       |                 |       |
|-------|-----------------|-------|
| 表 7-1 | 土地面積、人口及密度..... | 2-102 |
| 表 7-2 | 工廠家數及密度.....    | 2-103 |
| 表 7-3 | 機動車輛登記數及密度..... | 2-104 |
| 表 7-4 | 畜牧生產概況.....     | 2-105 |

# CONTENTS

|   |      |
|---|------|
| <b>Explanatory Notes</b> .....  | I    |
| <b>Organization Structure of Environmental Protection Authorities</b> | II   |
| <b>I. Analysis of Summary</b> .....                                   | 1-1  |
| <b>II. Statistical Table</b>  |      |
| <b>1、Air</b>  |      |
| Table 1-1 Pollutant Standards Index.....                              | 2-1  |
| Table 1-2 Number of Air Quality Monitoring Stations in Use.....       | 2-3  |
| Table 1-3 Annual Average Concentration of Air Pollutants.....         | 2-5  |
| Table 1-4 Examination & Charge of Air Pollution.....                  | 2-7  |
| Table 1-5 Petition Cases on Air Pollution.....                        | 2-11 |
| <b>2、Noise</b>  |      |
| Table 2-1 Over-standard Time Frames of Environmental Noise.....       | 2-13 |
| Table 2-2 Over-standard Time Frames of Traffic Noise.....             | 2-15 |
| Table 2-3 Petition Cases on Noise.....                                | 2-17 |
| <b>3、Water</b>  |      |
| Table 3-1 Pollution Level of Important Rivers.....                    | 2-20 |
| Table 3-2 Pollution Control of Industrial Wastewater.....             | 2-22 |
| Table 3-3 Pollution Control of Sewerage System.....                   | 2-26 |
| <b>4、Solid Waste</b>  |      |
| Table 4-1 Clearance of Municipal Solid Waste.....                     | 2-30 |
| Table 4-2 Equipment for Collection and Disposal of Solid Waste.....   | 2-34 |
| Table 4-3 Amount of Garbage Recycled by Implementing Agencies.....    | 2-38 |
| Table 4-4 Nature of Municipal Solid Waste.....                        | 2-40 |
| Table 4-5 Collection and Disposal of Night Soil.....                  | 2-44 |
| Table 4-6 Permit of Waste Clean-up and Disposal Organization.....     | 2-46 |
| Table 4-7 Operation of Refuse Incineration Plants.....                | 2-48 |

## **5 、 Environmental Sanitation ， Toxic Chemicals**

|           |   |      |
|-----------|---|------|
| Table 5-1 | Management of Environmental Sanitation.....                     | 2-50 |
| Table 5-2 | Drinking Water Quality Examination.....                         | 2-54 |
| Table 5-3 | Inspection on Handling of Listed Toxic Chemical Substances..... | 2-56 |
| Table 5-4 | Results of Environmental Agents Management.....                 | 2-60 |

## **6 、 General**

|           |   |      |
|-----------|---|------|
| Table 6-1 | Environmental Impact Assessment Case Handled.....           | 2-62 |
| Table 6-2 | Public Nuisance Petition Cases.....                         | 2-66 |
| Table 6-3 | Pollution Inspection and Administrative Penalty by EPB..... | 2-68 |
| Table 6-4 | Environmental Analysis Conducted by Environmental.....      | 2-78 |
| Table 6-5 | Workforce of Environmental Protection Agencies.....         | 2-86 |
| Table 6-6 | Environmental Protection Volunteers.....                    | 2-90 |
| Table 6-7 | Budget of Environmental Protection Agencies.....            | 2-92 |
| Table 6-8 | Final Account of Environmental Protection Agencies.....     | 2-96 |

## **7 、 Related Statistics**

|           |  |       |
|-----------|--|-------|
| Table7-1  | Area, Population and Density.....                    | 2-102 |
| Table 7-2 | Number of Factories and Density.....                 | 2-103 |
| Table 7-3 | Number of Registered Motor Vehicles and Density..... | 2-104 |
| Table 7-4 | Livestock Production.....                            | 2-105 |



## 提要分析表目錄

|     |                                    |     |
|-----|------------------------------------|-----|
| 表 1 | 臺南市環境保護預算及占本市總預算比率.....            | 1-1 |
| 表 2 | 101-103 年空氣污染指標概況表.....            | 1-2 |
| 表 3 | 101-103 年空氣污染陳情案件處理統計(按污染項目分)..... | 1-3 |
| 表 4 | 101-103 年噪音陳情案件統計.....             | 1-4 |
| 表 5 | 103 年河川污染指標概況表.....                | 1-5 |
| 表 6 | 102-103 年垃圾處理統計概況比較表.....          | 1-6 |
| 表 7 | 102-103 年資源回收成果統計比較表.....          | 1-8 |

## 提要分析圖目錄

|     |                              |      |
|-----|------------------------------|------|
| 圖 1 | 臺南市環境保護預算及占本市總預算比率.....      | 1-1  |
| 圖 2 | 103 年度空氣污染陳情案件處理統計結構.....    | 1-3  |
| 圖 3 | 102 年及 103 年噪音稽查數比較圖.....    | 1-4  |
| 圖 4 | 103 年河川污染指標概況比較圖.....        | 1-5  |
| 圖 5 | 103 年度垃圾處理統計結構.....          | 1-6  |
| 圖 6 | 102 年及 103 年資源回收成果統計比較圖..... | 1-7  |
| 圖 7 | 102 年及 103 年環境衛生管理概況比較圖..... | 1-9  |
| 圖 8 | 102 年及 103 年公害陳情案件比較圖.....   | 1-10 |



## 壹、提要分析

### 一、環境保護預算

本市 103 年度總預算為 806 億 5,706 萬 7 千元，其中環境保護預算為 27 億 8,544 萬 8 千元，占全市總預算 3.45%。103 年度環境保護預算數較 102 年增加 2,048 萬 4 千元，增幅為 0.74%，占全市總預算比率增加 0.14 個百分點。

表 1 臺南市環境保護預算及占本市總預算比率

單位：千元、百分比

| 年 度 別             | 項 目  | 本市總預算      | 環境保護預算數   | 環境保護預算占全市總預算比率(%) |
|-------------------|------|------------|-----------|-------------------|
| 100 年度            |      | 84,117,705 | 3,018,790 | 3.59              |
| 101 年度            |      | 87,473,087 | 3,047,727 | 3.48              |
| 102 年度            |      | 83,460,412 | 2,764,964 | 3.31              |
| 103 年度            |      | 80,657,067 | 2,785,448 | 3.45              |
| 103 年與<br>102 年比較 | 增減數  | -2,803,345 | 20,484    | 0.14              |
|                   | 增減率% | -3.36      | 0.74      |                   |

說明：年度預算數包含追加減預算。

資料來源：依據本局會計室資料及臺南市政府主計處資料編製。

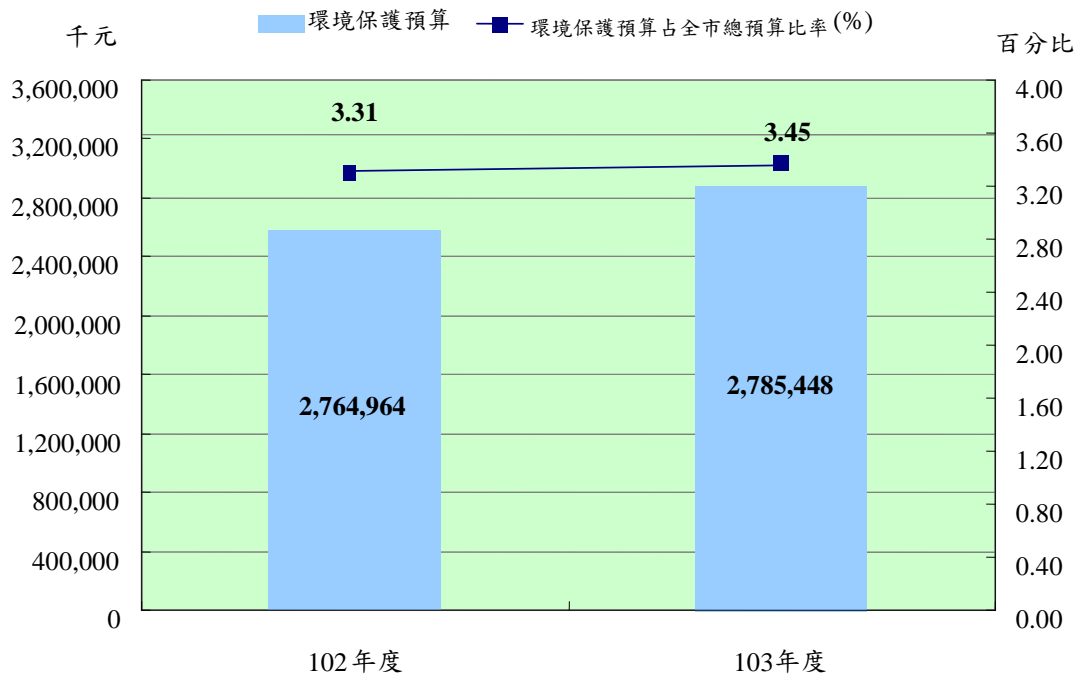


圖 1 臺南市環境保護預算及占本市總預算比率

## 二、空氣品質監測及污染防制

### (一)空氣品質概況

依據本市空氣品質站監測結果，由空氣污染指標 PSI 值，顯示 103 年安南、台南、新營及善化四測站，主要空氣品質普通程度者 ( $51 \leq \text{PSI} \leq 100$ ) 安南站 248 日、台南站 239 日、新營站 254 日、善化站 239 日；空氣品質良好程度者 ( $0 \leq \text{PSI} \leq 50$ ) 安南站 109 日、台南站 120 日、新營站 104 日、善化站 118 日。

表 2 101-103 年空氣污染指標概況表

| 項 目<br>測 站 別 | 測定日數 |            |              |               |                     |             | 測定日數百分比%   |              |               |                     |             |
|--------------|------|------------|--------------|---------------|---------------------|-------------|------------|--------------|---------------|---------------------|-------------|
|              | 總計   | 良好<br>0-50 | 普通<br>51-100 | 不良<br>101-200 | 非常<br>不良<br>201-300 | 有害<br>>=301 | 良好<br>0-50 | 普通<br>51-100 | 不良<br>101-200 | 非常<br>不良<br>201-300 | 有害<br>>=301 |
| 民國 101 年     |      |            |              |               |                     |             |            |              |               |                     |             |
| 安南           | 366  | 98         | 265          | 3             | -                   | -           | 26.78      | 72.40        | 0.82          | -                   | -           |
| 台南           | 366  | 125        | 239          | 2             | -                   | -           | 34.15      | 65.30        | 0.55          | -                   | -           |
| 新營           | 366  | 76         | 289          | 1             | -                   | -           | 20.77      | 78.96        | 0.27          | -                   | -           |
| 善化           | 365  | 99         | 262          | 4             | -                   | -           | 27.12      | 71.78        | 1.10          | -                   | -           |
| 民國 102 年     |      |            |              |               |                     |             |            |              |               |                     |             |
| 安南           | 362  | 81         | 266          | 15            | -                   | -           | 22.38      | 73.48        | 4.14          | -                   | -           |
| 台南           | 365  | 94         | 262          | 9             | -                   | -           | 25.75      | 71.78        | 2.47          | -                   | -           |
| 新營           | 365  | 80         | 271          | 14            | -                   | -           | 21.92      | 74.25        | 3.84          | -                   | -           |
| 善化           | 365  | 92         | 266          | 7             | -                   | -           | 25.21      | 72.88        | 1.92          | -                   | -           |
| 民國 103 年     |      |            |              |               |                     |             |            |              |               |                     |             |
| 安南           | 365  | 109        | 248          | 8             | -                   | -           | 29.86      | 67.95        | 2.19          | -                   | -           |
| 台南           | 365  | 120        | 239          | 6             | -                   | -           | 32.88      | 65.48        | 1.64          | -                   | -           |
| 新營           | 365  | 104        | 254          | 7             | -                   | -           | 28.49      | 69.59        | 1.92          | -                   | -           |
| 善化           | 365  | 118        | 239          | 8             | -                   | -           | 32.33      | 65.48        | 2.19          | -                   | -           |

資料來源：依據本局統計表 1-1 編製。

(二)空氣污染陳情案件

103 年臺南市空氣污染陳情案件共計 7,663 件，主要為異味污染物 5,316 件，其次為其他 1,009 件，再其次為油煙計 630 件。

與 102 年比較，異味污染物增加 421 件增幅為 8.60%，油煙增加 176 件增幅為 38.77%，粒狀物質減少 235 件減幅為 31.33%。

表 3 101-103 年空氣污染陳情案件處理統計(按污染項目分)

單位：件、百分比

| 項 目     |        | 合計    | 氣體物質 | 粒狀物質<br>(不含黑煙、油煙) | 黑 煙   | 油 煙   | 異 味<br>污染物<br>(含惡臭) | 熱 氣 | 其 他   |
|---------|--------|-------|------|-------------------|-------|-------|---------------------|-----|-------|
| 年 底 別   |        |       |      |                   |       |       |                     |     |       |
|         | 101 年底 | 6,937 | 26   | 1,251             | 162   | 575   | 4,286               | -   | 637   |
|         | 102 年底 | 7,095 | 126  | 750               | 48    | 454   | 4,895               | -   | 822   |
|         | 103 年底 | 7,663 | 127  | 515               | 66    | 630   | 5,316               | -   | 1,009 |
| 103 年與  | 增減數    | 568   | 1    | -235              | 18    | 176   | 421                 | -   | 187   |
| 102 年比較 | 增減率%   | 8.01  | 0.79 | -31.33            | 37.50 | 38.77 | 8.60                | -   | 22.75 |

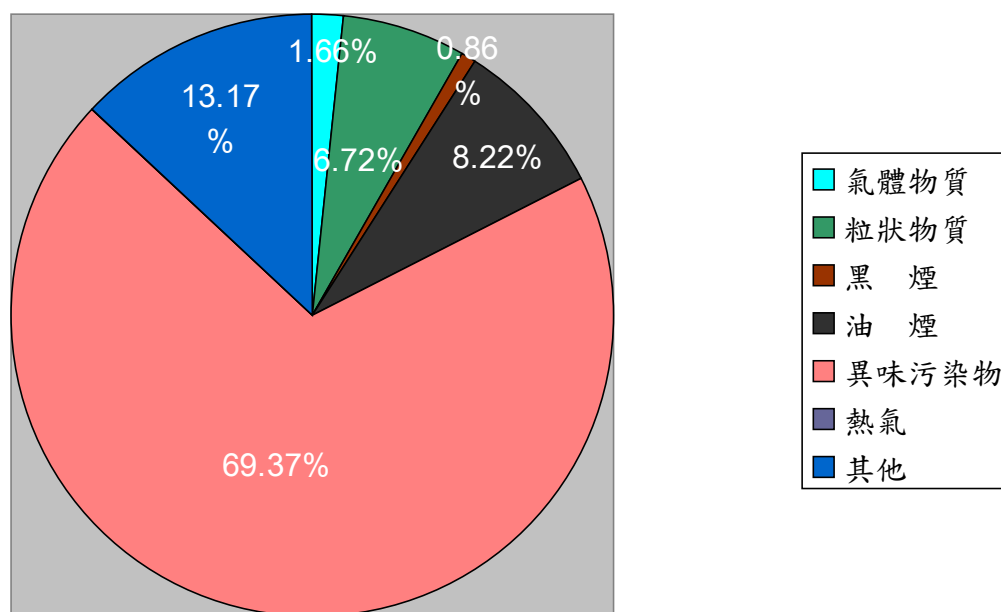


圖 2 103 年度空氣污染陳情案件處理統計結構

### 三、噪音監測及防制

#### 噪音陳情案件處理統計

按音源別—103 年稽查數共計 4,202 件，較 102 年 3,674 件增加 528 件，約增加 14.37%。其中主要為娛樂營業場所 1,327 件，其次為工廠(場)832 件，再其次為營建工程 791 件。

按管制區別—其中主要為第三類管制區 3,546 件，其次為第二類管制區 557 件，再其次為第四類管制區 93 件。

表 4 101-103 年噪音陳情案件統計

| 項 目               |        | 合計    | 工廠<br>(場) | 娛樂營業<br>場 所 | 營建<br>工程 | 擴音<br>設備 | 交通<br>噪音 | 機動車<br>輛噪音 | 軍事<br>機關 | 其 他   |
|-------------------|--------|-------|-----------|-------------|----------|----------|----------|------------|----------|-------|
| 年 底 別             |        |       |           |             |          |          |          |            |          |       |
|                   | 101 年底 | 3,505 | 666       | 1,237       | 627      | 511      | 16       | 3          | 1        | 444   |
|                   | 102 年底 | 3,674 | 648       | 1,186       | 768      | 551      | 10       | 9          | 6        | 496   |
|                   | 103 年底 | 4,202 | 832       | 1,327       | 791      | 618      | 12       | 4          | 2        | 616   |
| 103 年與<br>102 年比較 | 增減數    | 528   | 184       | 141         | 23       | 67       | 2        | -5         | -4       | 120   |
|                   | 增減率%   | 14.37 | 28.40     | 11.89       | 2.99     | 12.16    | 20.00    | -55.56     | -66.67   | 24.19 |

資料來源：依據本局統計表 2-3 編製。

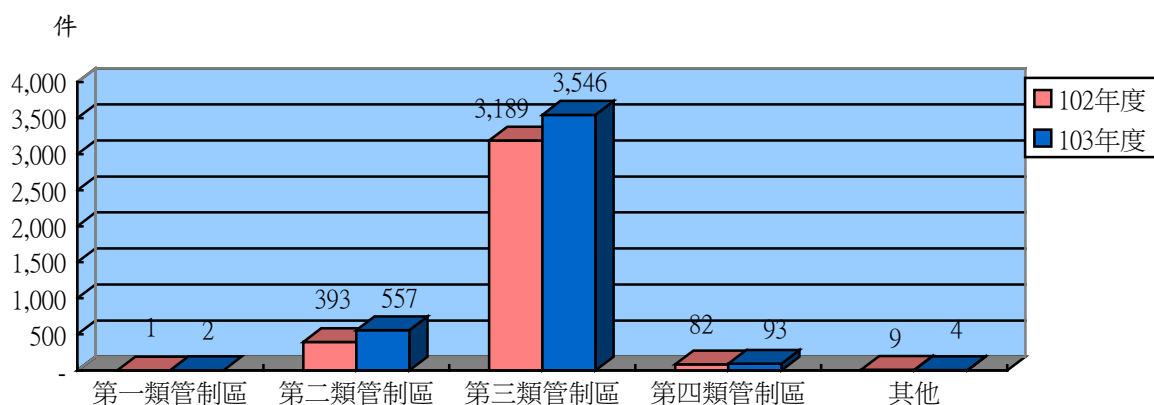


圖 3 102 年及 103 年噪音稽查數比較表

#### 四、水質監測及污染防治

依照 103 年之水質監測結果顯示，以河川污染指標(RPI)來評估本市重要四大河川水質狀況：

- 1、急水溪：14.9%屬未(稍)受污染，6.3%屬輕度污染，55.8%屬中度污染，23.0%屬嚴重污染。
- 2、曾文溪：67.4%屬未(稍)受污染，24.1%屬輕度污染，8.5%屬中度污染。
- 3、鹽水溪：58.8%屬未(稍)受污染，12.9%屬輕度污染，23.3%屬中度污染，5.0%屬嚴重污染。
- 4、二仁溪：9.3%屬未(稍)受污染，2.7%屬輕度污染，56.0%屬中度污染，32.0%屬嚴重污染。

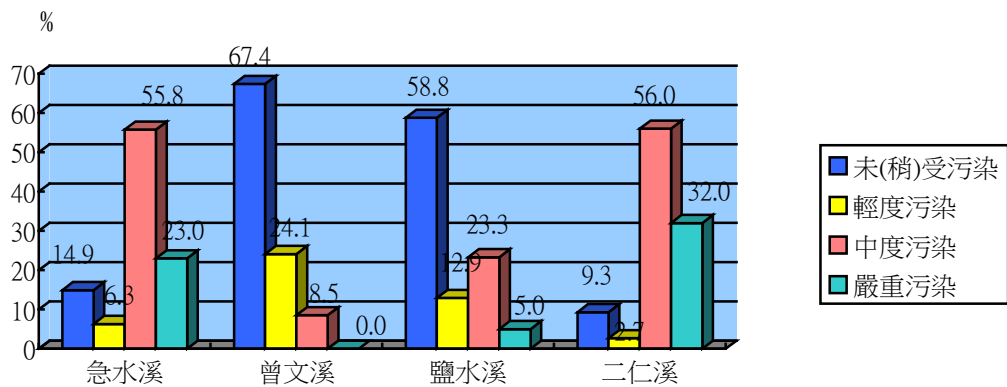


圖 4 103 年河川污染指標概況比較表

表 5 103 年河川污染指標概況表

| 項目<br>河川別 | 未(稍)受污染    |            | 輕度污染       |            | 中度污染       |            | 嚴重污染       |            |
|-----------|------------|------------|------------|------------|------------|------------|------------|------------|
|           | 長度<br>(公里) | 百分比<br>(%) | 長度<br>(公里) | 百分比<br>(%) | 長度<br>(公里) | 百分比<br>(%) | 長度<br>(公里) | 百分比<br>(%) |
| 急水溪       | 9.7        | 14.9       | 4.1        | 6.3        | 36.4       | 55.8       | 15.0       | 23.0       |
| 曾文溪       | 93.4       | 67.4       | 33.3       | 24.1       | 11.8       | 8.5        | -          | -          |
| 鹽水溪       | 24.3       | 58.8       | 5.3        | 12.9       | 9.6        | 23.3       | 2.1        | 5.0        |
| 二仁溪       | 6.1        | 9.3        | 1.8        | 2.7        | 36.5       | 56.0       | 20.9       | 32.0       |

資料來源：依據本局統計表 3-1 編製。

## 五、廢棄物管理

### (一) 垃圾清運及處理

- 1、平均每人每日垃圾清運量：103 年為 0.373 公斤，較 102 年 0.381 公斤減少 0.008 公斤，減少 2.10%。
- 2、垃圾妥善處理率：103 年處理率為 100.00%，與 102 年相同。
- 3、巨大垃圾回收再利用率：103 年再利用率為 1.72%，較 102 年 1.60% 提升 0.12%。
- 4、廚餘回收率：103 年回收率為 11.35%，較 102 年 11.34% 提升 0.01%。
- 5、資源回收率：103 年回收率為 45.04%，較 102 年 43.61% 提升 1.43%。

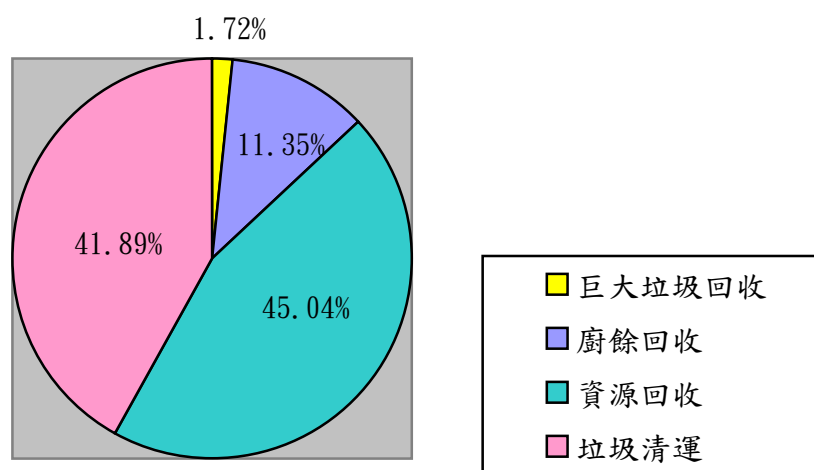


圖 5 103 年度垃圾處理統計結構

表 6 102-103 年垃圾處理統計概況比較表

| 項目            | 年度 | 102 年   | 103 年   | 增減數<br>(百分點) | 增減率%  |
|---------------|----|---------|---------|--------------|-------|
| 垃圾清運(公噸)      |    | 261,806 | 256,680 |              | -1.96 |
| 巨大垃圾回收再利用(公噸) |    | 9,663   | 10,547  |              | 9.15  |
| 廚餘回收(公噸)      |    | 68,359  | 69,545  |              | 1.73  |
| 資源回收(公噸)      |    | 262,802 | 275,959 |              | 5.01  |
| 垃圾妥善處理率(%)    |    | 100     | 100     | -            |       |
| 巨大垃圾回收再利用率(%) |    | 1.60    | 1.72    | 0.12         |       |
| 廚餘回收率(%)      |    | 11.34   | 11.35   | 0.01         |       |
| 資源回收率(%)      |    | 43.61   | 45.04   | 1.43         |       |

資料來源：依據本局統計表 4-1 編製。



## (二)資源回收

103 年資源回收量總計為 275,959 公噸，較 102 年 262,802 公噸增加 13,157 公噸。其中主要為紙及紙製品 156,739 公噸，占 56.79%；其次為金屬類 73,431 公噸，占 26.61%。

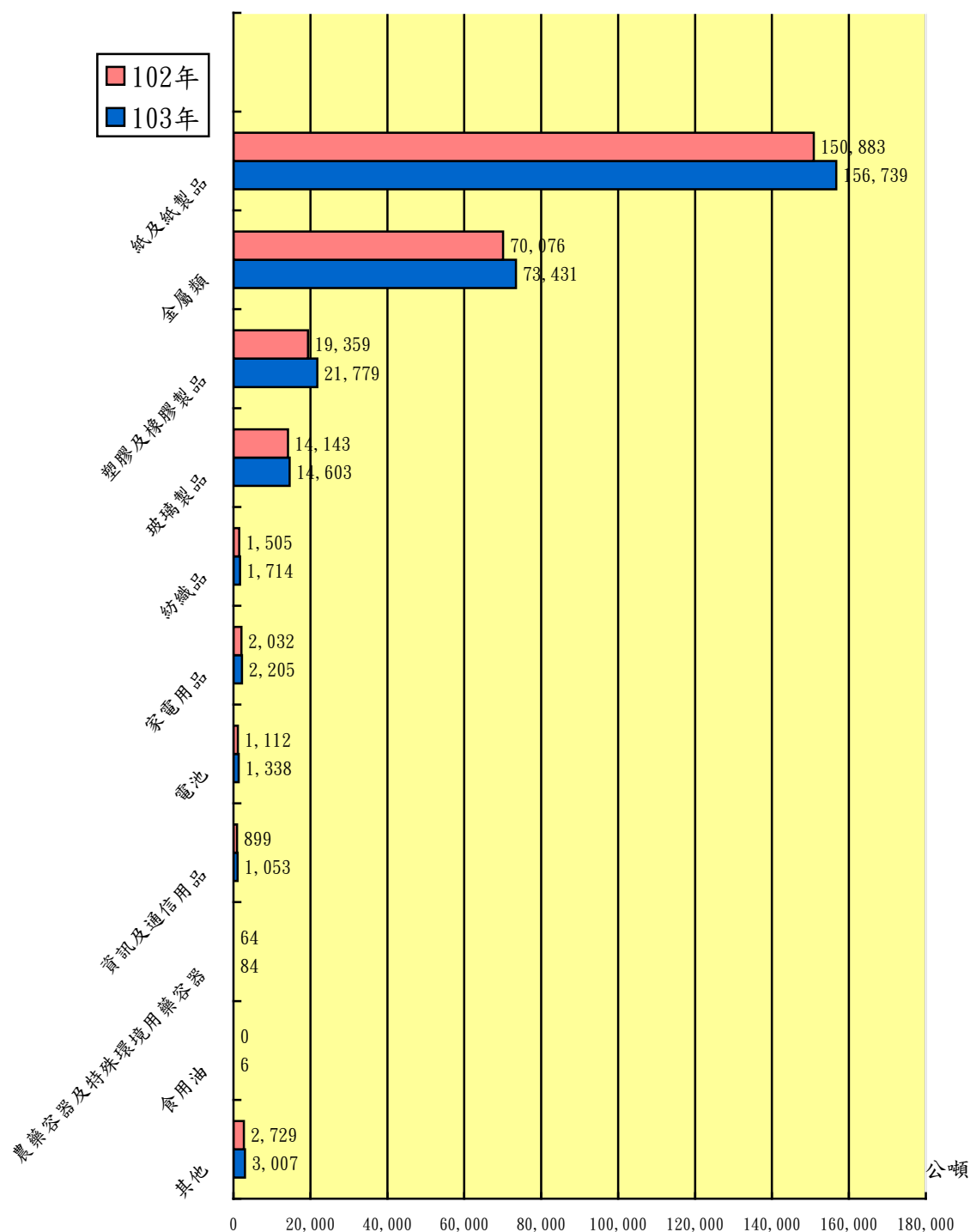


圖 6 102 年及 103 年資源回收成果統計比較圖

表 7 102-103 年資源回收成果統計比較表

| 項目                | 102 年   |        | 103 年   |        | 增減率   |
|-------------------|---------|--------|---------|--------|-------|
|                   | 公噸      | 百分比%   | 公噸      | 百分比%   |       |
| 合計                | 262,802 | 100.00 | 275,959 | 100.00 | 5.01  |
| 紙及紙製品             | 150,883 | 57.41  | 156,739 | 56.79  | 3.88  |
| 金屬類               | 70,076  | 26.67  | 73,431  | 26.61  | 4.79  |
| 塑膠及橡膠製品           | 19,359  | 7.37   | 21,779  | 7.89   | 0.43  |
| 玻璃製品              | 14,143  | 5.38   | 14,603  | 5.29   | 12.50 |
| 紡織品               | 1,505   | 0.57   | 1,714   | 0.62   | 13.89 |
| 家電用品              | 2,032   | 0.78   | 2,205   | 0.80   | 8.51  |
| 電池                | 1,112   | 0.42   | 1,338   | 0.48   | 20.32 |
| 資訊及通信用品           | 899     | 0.34   | 1,053   | 0.38   | 17.13 |
| 農藥容器及特殊環境<br>用藥容器 | 64      | 0.02   | 84      | 0.03   | 31.25 |
| 食用油               | -       | -      | 6       | 0.01   | --    |
| 其他                | 2,729   | 1.04   | 3,007   | 1.10   | 10.19 |

資料來源：依據本局統計表 4-3 編製。

## 六、環境衛生及毒化物管理

- 1、公共場所衛生督導概況：103 年督導共 563 次，較 102 年 563 次無增減情形；輔導改善共計 79 次，較 102 年 0 次增加 79 次；抽查共計 1,988 次，較 102 年 2,397 次減少 409 次；告發取締共計 2 次，較 102 年 0 次增加 2 次。
- 2、公廁衛生管理：103 年督導檢驗抽查共 73,381 次、7,417 座，較 102 年 18,045 次、6,118 座增加 55,336 次及增加 1,299 座。
- 3、整頓髒亂死角：103 年消除處數 18,349 處，較 102 年 17,203 處增加 1,146 處；髒亂告發取締共計 103 次，較 102 年 124 次減少 21 次。

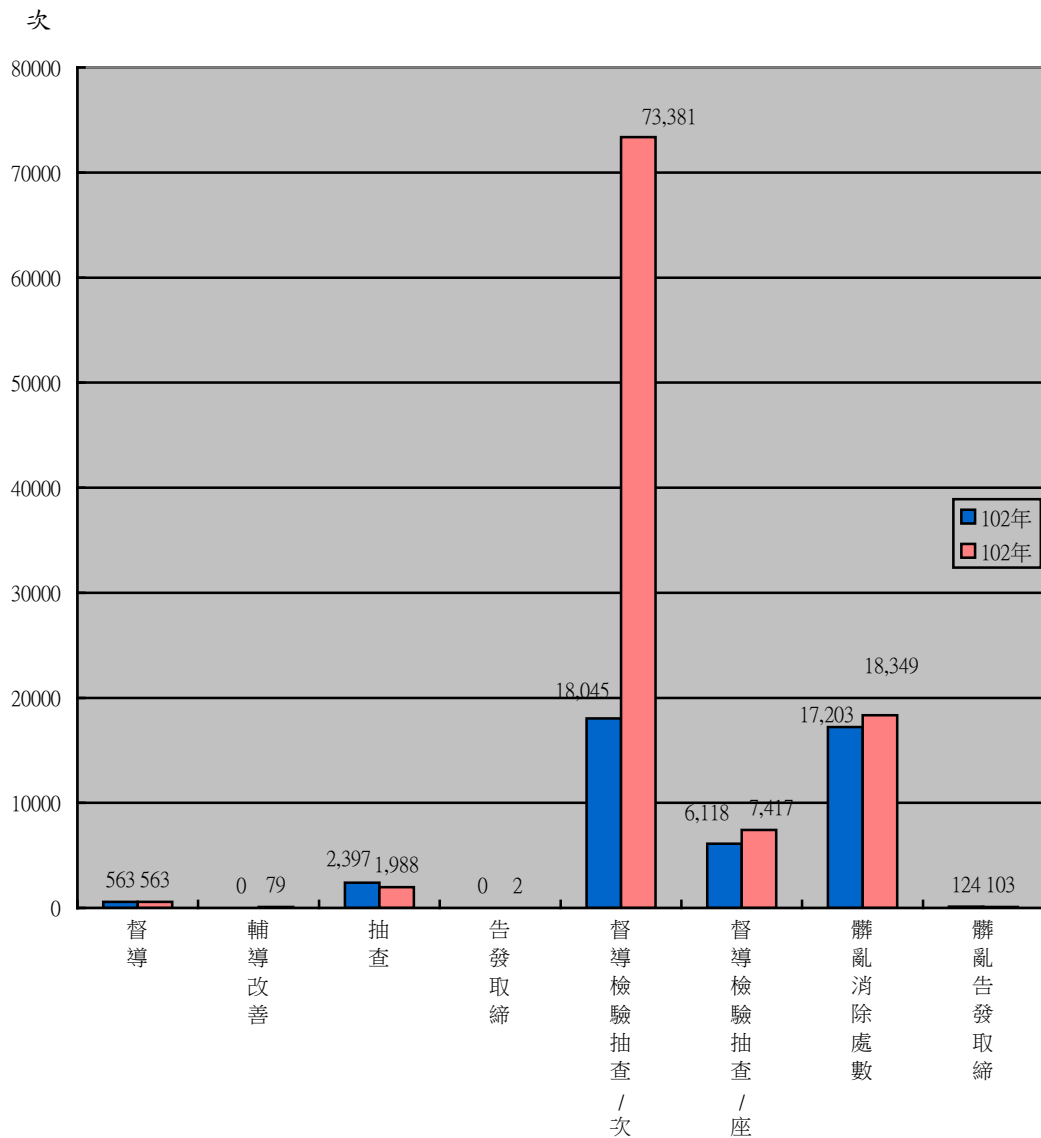


圖 7 102 年及 103 年環境衛生管理概況比較圖

## 七、其他

103年公害陳情案件共計 18,120 件，較 102 年 16,567 件增加 1,553 件。其中包含空氣污染 945 件、異味污染物 6,915 件、噪音 4,773 件、水污染 660 件、廢棄物及環境衛生 4,719 件及其他 108 件。

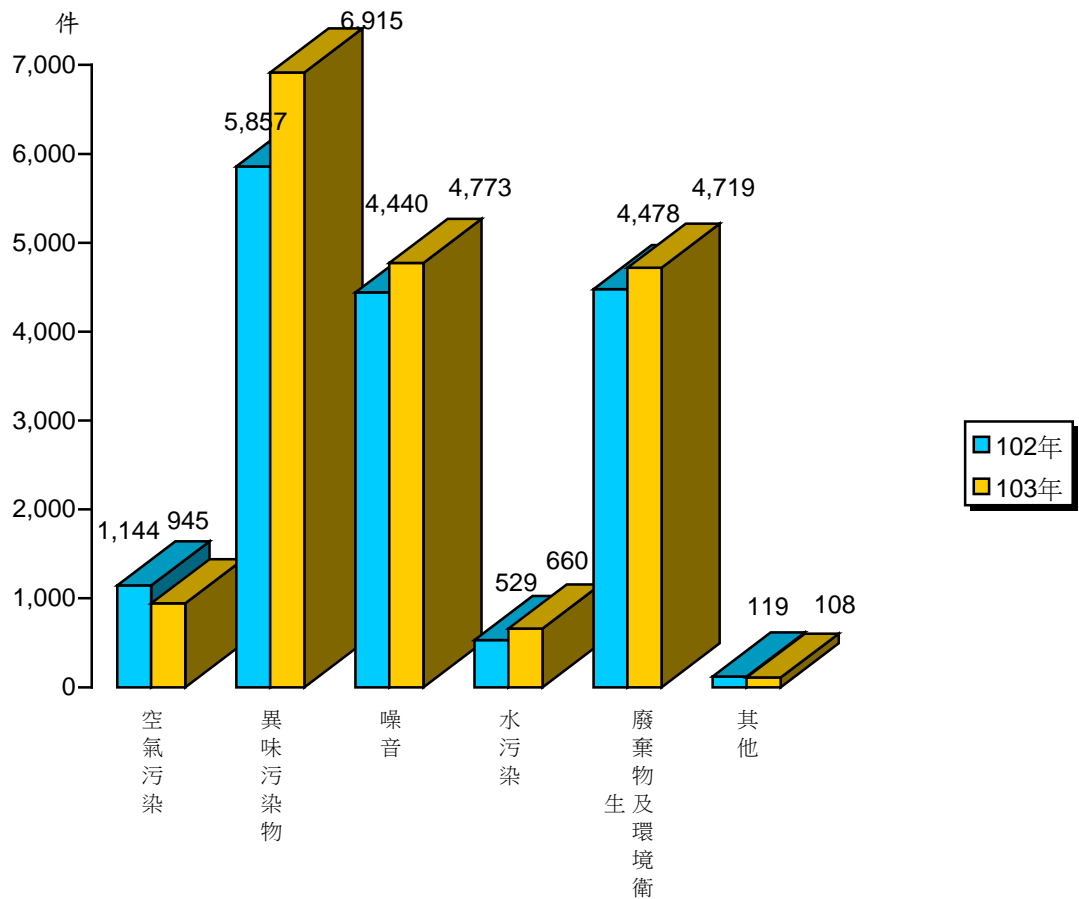


圖 8 102 年及 103 年公害陳情案件比較圖

表 1-1 空氣污染指標概況  
污染等級

| 年度/測站別<br>Year&Station |      |          | 測 定 日 數<br>Measurement Days |                     |                           |                             |
|------------------------|------|----------|-----------------------------|---------------------|---------------------------|-----------------------------|
|                        |      |          | 總 計<br>Total                | 良 好<br>0~50<br>Good | 普 通<br>51~100<br>Moderate | 不 良<br>101~200<br>Unhealthy |
|                        |      |          | 站 日<br>Station-Day          |                     |                           |                             |
| 民國100年                 | 2011 |          |                             |                     |                           |                             |
| 安南                     | Ann  | Annan    | 365                         | 90                  | 271                       | 4                           |
| 台南                     | Hou  | Houchia  | 365                         | 102                 | 260                       | 3                           |
| 新營                     | Hsi  | Hsinying | 364                         | 86                  | 271                       | 7                           |
| 善化                     | Shan | Shanhwa  | 365                         | 82                  | 280                       | 3                           |
| 民國101年                 | 2012 |          |                             |                     |                           |                             |
| 安南                     | Ann  | Annan    | 366                         | 98                  | 265                       | 3                           |
| 台南                     | Hou  | Houchia  | 366                         | 125                 | 239                       | 2                           |
| 新營                     | Hsi  | Hsinying | 366                         | 76                  | 289                       | 1                           |
| 善化                     | Shan | Shanhwa  | 365                         | 99                  | 262                       | 4                           |
| 民國102年                 | 2013 |          |                             |                     |                           |                             |
| 安南                     | Ann  | Annan    | 362                         | 81                  | 266                       | 15                          |
| 台南                     | Hou  | Houchia  | 365                         | 94                  | 262                       | 9                           |
| 新營                     | Hsi  | Hsinying | 365                         | 80                  | 271                       | 14                          |
| 善化                     | Shan | Shanhwa  | 365                         | 92                  | 266                       | 7                           |
| 民國103年                 | 2014 |          |                             |                     |                           |                             |
| 安南                     | Ann  | Annan    | 365                         | 109                 | 248                       | 8                           |
| 台南                     | Hou  | Houchia  | 365                         | 120                 | 239                       | 6                           |
| 新營                     | Hsi  | Hsinying | 365                         | 104                 | 254                       | 7                           |
| 善化                     | Shan | Shanhwa  | 365                         | 118                 | 239                       | 8                           |

資料來源：行政院環境保護署

Table 1-1 Pollutant Standards Index  
PSI Level

|                                   |                         | 測定日數百分比<br>The Percentage of Measurement Days |                          |                            |                                   |                         |
|-----------------------------------|-------------------------|---|--------------------------|----------------------------|-----------------------------------|-------------------------|
| 非常不良<br>201~300<br>Very Unhealthy | 有害<br>≥301<br>Hazardous | 良好<br>0~50<br>Good                            | 普通<br>51~100<br>Moderate | 不良<br>101~200<br>Unhealthy | 非常不良<br>201~300<br>Very Unhealthy | 有害<br>≥301<br>Hazardous |
|                                   |                         | % Percentage                                  |                          |                            |                                   |                         |
| -                                 | -                       | 24.66   | 74.25                    | 1.10                       | -                                 | -                       |
| -                                 | -                       | 27.95   | 71.23                    | 0.82                       | -                                 | -                       |
| -                                 | -                       | 23.63   | 74.45                    | 1.92                       | -                                 | -                       |
| -                                 | -                       | 22.47   | 76.71                    | 0.82                       | -                                 | -                       |
| -                                 | -                       | 26.78   | 72.40                    | 0.82                       | -                                 | -                       |
| -                                 | -                       | 34.15   | 65.30                    | 0.55                       | -                                 | -                       |
| -                                 | -                       | 20.77   | 78.96                    | 0.27                       | -                                 | -                       |
| -                                 | -                       | 27.12   | 71.78                    | 1.10                       | -                                 | -                       |
| -                                 | -                       | 22.38   | 73.48                    | 4.14                       | -                                 | -                       |
| -                                 | -                       | 25.75   | 71.78                    | 2.47                       | -                                 | -                       |
| -                                 | -                       | 21.92   | 74.25                    | 3.84                       | -                                 | -                       |
| -                                 | -                       | 25.21   | 72.88                    | 1.92                       | -                                 | -                       |
| -                                 | -                       | 29.86   | 67.95                    | 2.19                       | -                                 | -                       |
| -                                 | -                       | 32.88   | 65.48                    | 1.64                       | -                                 | -                       |
| -                                 | -                       | 28.49   | 69.59                    | 1.92                       | -                                 | -                       |
| -                                 | -                       | 32.33   | 65.48                    | 2.19                       | -                                 | -                       |

表 1-2 使用中空氣品質監測站分布概況

單位：站

| 年 底 別<br>End of Year | 總 計<br>Total | 人工測站 Manual Operation Monitoring Station |                    |                                       | 計<br>Sub-total |
|----------------------|--------------|--|--------------------|---------------------------------------|----------------|
|                      |              | 計<br>Sub-total                           | 落 塵 量<br>Dust-fall | 總懸浮微粒<br>Total Suspended Particulates |                |
| 100年 2011            | 17           | 12                                       | 12                 | 12                                    | 5              |
| 101年 2012            | 18           | 12                                       | 12                 | 12                                    | 6              |
| 102年 2013            | 18           | 12                                       | 12                 | 12                                    | 6              |
| 103年 2014            | 18           | 12                                       | 12                 | 12                                    | 6              |

資料來源：行政院環境保護署

Table 1-2 Number of Air Quality Monitoring Stations in Use

Unit : Station

| 自 動 測 站<br>Auto-monitoring Station                         |                        |                         |                         |   |              |
|--|------------------------|-------------------------|-------------------------|---|--------------|
| 粒徑10微米以下之懸浮微粒<br>Suspended Particulate (PM <sub>10</sub> ) | 二氧化硫<br>Sulfur Dioxide | 一氧化碳<br>Carbon Monoxide | 氮氧化物<br>Nitrogen Oxides | 碳氫化合物(非甲烷)<br>Hydrocarbon (Non-Methane) | 臭 氧<br>Ozone |
| 5  | 5                      | 5                       | 5                       | 4                                       | 5            |
| 6  | 5                      | 5                       | 5                       | 4                                       | 6            |
| 6  | 5                      | 5                       | 5                       | 4                                       | 6            |
| 6  | 6                      | 6                       | 6                       | 5                                       | 6            |

Source : Environmental Protection Administration



表 1-3 空氣中污染物濃度測值概況

| 年 別<br>Year |      | 落 塵 量                                  | 總懸浮微粒                          | 粒徑10微米以<br>下之懸浮微粒                           |
|-------------|------|--|--------------------------------|---|
|             |      | Dustfall                               | Total Suspended<br>Particulate | Suspended<br>Particulate(PM <sub>10</sub> ) |
|             |      | 噸/平方公里/月<br>Ton/Km <sup>2</sup> /Month | 微克/立方公尺                        | $\mu\text{g}/\text{m}^3$                    |
| 100年        | 2011 | 3.62                                   | 90.81                          | 69.83                                       |
| 101年        | 2012 | 2.56                                   | 79.70                          | 68.63                                       |
| 102年        | 2013 | 2.82                                   | 76.67                          | 73.44                                       |
| 103年        | 2014 | 4.20                                   | 71.65                          | 66.96                                       |

資料來源：行政院環境保護署

Table 1-3 Annual Average Concentration of Air Pollutants

| 二氧化硫<br>Sulfur<br>Dioxide | 一氧化碳<br>Carbon<br>Monoxide | 二氧化氮<br>Nitrogen<br>Oxides | 臭 氧<br>Ozone | 碳氫化合物<br>(非甲烷)<br>Hydrocarbon<br>(Non-Methane) |
|---------------------------|----------------------------|----------------------------|--------------|--|
| 十 億 分 之 一<br>ppb          |                            |                            |              | 甲烷當量十億分之一<br>ppbC as CH <sub>4</sub>           |
| 3.95                      | 391.88                     | 14.18                      | 62.73        | 164.83   |
| 3.38                      | 396.60                     | 14.30                      | 62.58        | 173.20   |
| 3.58                      | 393.83                     | 14.00                      | 63.03        | 158.00   |
| 3.59                      | 392.86                     | 13.76                      | 63.13        | 166.17   |

表 1-4 空氣污染稽查（查核）概況

| 年 別 及 地 區 別<br>Year & District |      | 稽 查 件 數      |                     |   |  |
|--------------------------------|------|--------------|---------------------|---|--|
|                                |      | 總 計<br>Total | 一般居民<br>Residential | 機關團體<br>學校醫院<br>Agency,<br>Association,<br>School, Hospital | 軍事機關<br>所屬單位<br>Military<br>Organization |
| 100年                           | 2011 | 5,901        | 1,591               | 55  | -  |
| 101年                           | 2012 | 7,157        | 2,001               | 82  | -  |
| 102年                           | 2013 | 7,461        | 2,456               | 42  | 2  |
| 103年                           | 2014 | 120,803      | 2,528               | 29  | 1  |

資料來源：行政院環境保護署  
說明：自103年起納入交通工具統計。

Table 1-4 Air Pollution Inspection and Administrative Penalty by EPBs

| Number of Inspection |                     |                               |                        |               |
|----------------------|---------------------|-------------------------------|------------------------|---------------|
| 商 業<br>Commercial    | 工 廠(場)<br>Factories | 營建工程<br>Construction<br>Works | 交通工具<br>Motor Vehicles | 其 他<br>Others |
| 977                  | 2,185               | 307                           | -                      | 786           |
| 1,708                | 2,280               | 289                           | -                      | 797           |
| 1,628                | 1,884               | 313                           | -                      | 1,136         |
| 1,749                | 2,356               | 325                           | 112,416                | 1,399         |

Source : Environmental Protection Administration

表 1-4 空氣污染稽查（查核）概況（續完）

| 年 別<br>Year |      | 處 分 件 數      |                     |   |  |
|-------------|------|--------------|---------------------|---|--|
|             |      | 總 計<br>Total | 一般居民<br>Residential | 機關團體<br>學校醫院<br>Agency,<br>Association,<br>School, Hospital | 軍事機關<br>所屬單位<br>Military<br>Organization |
| 100年        | 2011 | 76           | 17                  | -   | -  |
| 101年        | 2012 | 84           | 26                  | -   | -  |
| 102年        | 2013 | 113          | 20                  | -   | -  |
| 103年        | 2014 | 2,338        | 30                  | 1   | -  |

資料來源：行政院環境保護署

Table 1-4 Air Pollution Inspection and Administrative Penalty by EPBs (Cont.End)

| Number of Administrative Penalty |                     |                                  |                           |               |
|----------------------------------|---------------------|----------------------------------|---------------------------|---------------|
| 商 業<br>Commercial                | 工 廠(場)<br>Factories | 營 建 工 程<br>Construction<br>Works | 交 通 工 具<br>Motor Vehicles | 其 他<br>Others |
| 3                                | 34                  | 11                               | -                         | 11            |
| 3                                | 29                  | 15                               | -                         | 11            |
| 6                                | 54                  | 25                               | -                         | 8             |
| 23                               | 90                  | 32                               | 2,151                     | 11            |

Source : Environmental Protection Administration

表 1-5 空氣污染陳情案件處理統計

單位：件

| 年 別<br>Year |      | 按 被 陳 情 對 象 分 |  |                          |                        |                        |                               |                             |
|-------------|------|---------------|--|--------------------------|------------------------|------------------------|-------------------------------|-----------------------------|
|             |      | 總 計<br>Total  | 機關團體<br>學校醫院<br>Agency,<br>Association,<br>School,<br>Hospital | 軍事機關<br>所屬單位<br>Military | 商 業<br>Com-<br>mercial | 工 業<br>Com-<br>mercial | 營建工程<br>Construction<br>Works | 交通工具<br>Transpor-<br>tation |
| 100年        | 2011 | 5,377         | 49   | -                        | 872                    | 1,573                  | 9                             | 502                         |
| 101年        | 2012 | 6,937         | 79   | -                        | 1,508                  | 1,892                  | 56                            | 625                         |
| 102年        | 2013 | 7,095         | 41   | 2                        | 1,486                  | 1,554                  | 38                            | 396                         |
| 103年        | 2014 | 7,663         | 27   | 1                        | 1,660                  | 1,856                  | 16                            | 198                         |

資料來源：行政院環境保護署

Table 1-5 Petition Cases on Air Pollution

Unit : Cases

| by Objects of Petition |        | 按 污 染 項 目 分          |                        |       |               |                               |         |        | by Pollutants |  |
|------------------------|--------|----------------------|------------------------|-------|---------------|-------------------------------|---------|--------|---------------|--|
| 一般居民                   | 其 他    | 氣體物質                 | 粒狀物質<br>(不含黑煙<br>、油煙)  | 黑 煙   | 油 煙           | 異 味<br>污 染 物<br>(含惡臭)         | 熱 氣     | 其 他    |               |  |
| Residential            | Others | Gaseous<br>Substance | Particulate<br>Matters | Smoke | Oily<br>Smoke | Unusual<br>Smell<br>Pollutant | Thermal | Others |               |  |
| 1,589                  | 783    | 12                   | 963                    | 60    | 253           | 3,641                         | -       | 448    |               |  |
| 1,999                  | 778    | 26                   | 1,251                  | 162   | 575           | 4,286                         | -       | 637    |               |  |
| 2,453                  | 1,125  | 126                  | 750                    | 48    | 454           | 4,895                         | -       | 822    |               |  |
| 2,521                  | 1,384  | 127                  | 515                    | 66    | 630           | 5,316                         | -       | 1,009  |               |  |

Source : Environmental Protection Administration



表 2-1 環境音量監測不合格時段數

單位：站、%

| 年 別<br>Year | 每一時段<br>監測次數<br>No. Of<br>Monitored<br>Per Time<br>Frame | 總 計<br>Total   |   |
|-------------|--|--|---|
|             |  | 不 合 格<br>時 段 數<br>No. of Over-<br>standard<br>Frames | 百 分 比<br>Rate of Over- standard<br>Frames |
| 100年 2011   | 12   | 2  | 5.56                                      |
| 101年 2012   | 12   | -  | -   |
| 102年 2013   | 12   | -  | -   |
| 103年 2014   | 12   | -  | -   |

Source : Environmental Protection Administration

Table 2-1 Over-standard Time Frames of Environmental Noise

Unit: Stations · Percent

| 日間 Day   |  | 晚間 Evening                                       |  | 夜間 Night   |  |
|--|--|--|--|--|--|
| 不合格<br>時段數<br>No. of Over-<br>standard<br>Frames | 百分比(%)<br>Rate of Over-<br>standard Stations | 不合格<br>時段數<br>No. of Over-<br>standard<br>Frames | 百分比(%)<br>Rate of Over-<br>standard Stations | 不合格<br>時段數<br>No. of Over-<br>standard<br>Frames | 百分比(%)<br>Rate of Over-<br>standard Stations |
| 1  | 8.33   | -  | -  | 1  | 8.33   |
| -  | -  | -  | -  | -  | -  |
| -  | -  | -  | -  | -  | -  |
| -  | -  | -  | -  | -  | -  |

Source : Environmental Protection Administration

表 2-2 道路交通音量監測不合格時段數

單位：站、%

| 年 別<br>Year | 每一時段<br>監測次數<br>No. Of<br>Monitored<br>Per Time Frame | 總 計<br>Total                                      |   |
|-------------|---|---|---|
|             |   | 不 合 格<br>時 段 數<br>No. of Over-<br>standard Frames | 百 分 比<br>Rate of Over- standard<br>Frames |
| 100年 2011   | 13  | 1   | 2.56                                      |
| 101年 2012   | 12  | -   | -   |
| 102年 2013   | 12  | -   | -   |
| 103年 2014   | 12  | -   | -   |

資料來源：行政院環境保護署

Table 2-2 Over-standard Time Frames of Traffic Noise

Unit: Stations、Percent

| 日間 Day  |  | 晚間 Evening                                    |  | 夜間 Night                                      |  |
|---|--|---|--|---|--|
| 不合格<br>時段數<br>No. of Over-<br>standard Frames | 百分比(%)<br>Rate of Over-<br>standard Stations | 不合格<br>時段數<br>No. of Over-<br>standard Frames | 百分比(%)<br>Rate of Over-<br>standard Stations | 不合格<br>時段數<br>No. of Over-<br>standard Frames | 百分比(%)<br>Rate of Over-<br>standard Stations |
| -   | -  | 1   | 7.69   | -   | -  |
| -   | -  | -   | -  | -   | -  |
| -   | -  | -   | -  | -   | -  |
| -   | -  | -   | -  | -   | -  |

表 2-3 噪音陳情案件處理統計

(1) 稽查次數

單位：件

| 年 別<br>Year |      | 總 計<br>Total | 按 音 源 別            |   |                               |                             |
|-------------|------|--------------|--------------------|---|-------------------------------|-----------------------------|
|             |      |              | 工廠(場)<br>Factories | 娛樂營業<br>場 所<br>Recreational<br>Facilities | 營建工程<br>Construction<br>Works | 擴音設備<br>Megaphonic<br>Noise |
| 100年        | 2011 | 2,277        | 530                | 644                                       | 322                           | 404                         |
| 101年        | 2012 | 3,505        | 666                | 1,237                                     | 627                           | 511                         |
| 102年        | 2013 | 3,674        | 648                | 1,186                                     | 768                           | 551                         |
| 103年        | 2014 | 4,202        | 832                | 1,327                                     | 791                           | 618                         |

資料來源：行政院環境保護署

Table 2-3 Petition Cases on Noise

(1) Number of Inspections

Unit : Cases

| by Source        |                           |          |        | 按 管 制 區 別         |                    |                     |                    |        | by Control Area |
|------------------|---------------------------|----------|--------|-------------------|--------------------|---------------------|--------------------|--------|-----------------|
| 交通噪音             | 機動車輛噪音                    | 軍事機關     | 其他     | 第一類<br>管制區        | 第二類<br>管制區         | 第三類<br>管制區          | 第四類<br>管制區         | 其他     |                 |
| Traffic<br>Noise | Motor<br>Vehicle<br>Noise | Military | Others | Control<br>Area I | Control<br>Area II | Control<br>Area III | Control<br>Area IV | Others |                 |
| 10               | 7                         | 1        | 359    | 7                 | 258                | 1,934               | 71                 | 7      |                 |
| 16               | 3                         | 1        | 444    | 2                 | 397                | 3,027               | 76                 | 3      |                 |
| 10               | 9                         | 6        | 496    | 1                 | 393                | 3,189               | 82                 | 9      |                 |
| 12               | 4                         | 2        | 616    | 2                 | 557                | 3,546               | 93                 | 4      |                 |

Source : Environmental Protection Administration

表 2-3 噪音陳情案件處理統計 (續完)  
Table 2-3 Petition Cases on Noise (Cont.End)

| 單位：件            |      | (2) 處分次數 |                       |                   |                                 | (2) Number of Charges |                         |        | Unit : Cases |
|-----------------|------|----------|-----------------------|-------------------|---------------------------------|-----------------------|-------------------------|--------|--------------|
| 年 別 及 地 區 別     |      | 總 計      | 限期改善                  | 罰 鍰               | 罰鍰並再限期改善                        | 按日連續處罰                | 停工、停業或停止使用操作            | 其 他    |              |
| Year & District |      | Total    | Corrected in Due Time | Fine Administered | Fined and Corrected in Due Time | Continuous Daily Fine | Suspension of Operation | Others |              |
| 100年            | 2011 | 9        | -                     | 9                 | -                               | -                     | -                       | -      |              |
| 101年            | 2012 | 15       | -                     | 15                | -                               | -                     | -                       | -      |              |
| 102年            | 2013 | 8        | -                     | 8                 | -                               | -                     | -                       | -      |              |
| 103年            | 2014 | 20       | -                     | 20                | -                               | -                     | -                       | -      |              |

資料來源：行政院環境保護署

Source : Environmental Protection Administration

表 3-1 重要河川污染指標概況

| 年 別 及 河 川 別<br>Year & River |              | 河 流 長 度<br>River Length | 未 ( 稍 ) 受 污 染 (RPI<2)<br>Unpolluted |                     |
|-----------------------------|--------------|-------------------------|-------------------------------------|---------------------|
|                             |              |                         | 長 度<br>Length                       | 百 分 比<br>Percentage |
|                             |              | 公 里<br>Km               | 公 里<br>Km                           | 百 分 比<br>%          |
| 100年                        | 2011         |                         |                                     |                     |
| 急水溪                         | Chishui Chi  | 65.1                    | 15.0                                | 23.1                |
| 曾文溪                         | Tsengwen Chi | 138.5                   | 99.9                                | 72.1                |
| 鹽水溪                         | Yenshui Chi  | 41.3                    | 13.3                                | 32.1                |
| 二仁溪                         | Erhjen Chi   | 65.2                    | 11.0                                | 16.9                |
| 101年                        | 2012         |                         |                                     |                     |
| 急水溪                         | Chishui Chi  | 65.1                    | 15.1                                | 23.2                |
| 曾文溪                         | Tsengwen Chi | 138.5                   | 91.0                                | 65.7                |
| 鹽水溪                         | Yenshui Chi  | 41.3                    | 18.7                                | 45.4                |
| 102年                        | 2013         |                         |                                     |                     |
| 急水溪                         | Chishui Chi  | 65.1                    | 14.2                                | 21.7                |
| 曾文溪                         | Tsengwen Chi | 138.5                   | 95.4                                | 68.9                |
| 鹽水溪                         | Yenshui Chi  | 41.3                    | 24.6                                | 59.6                |
| 二仁溪                         | Erhjen Chi   | 65.2                    | 0.7                                 | 1.1                 |
| 103年                        | 2014         |                         |                                     |                     |
| 急水溪                         | Chishui Chi  | 65.1                    | 9.7                                 | 14.9                |
| 曾文溪                         | Tsengwen Chi | 138.5                   | 93.4                                | 67.4                |
| 鹽水溪                         | Yenshui Chi  | 41.3                    | 24.3                                | 58.8                |
| 二仁溪                         | Erhjen Chi   | 65.2                    | 6.1                                 | 9.3                 |

資料來源：行政院環境保護署



Table 3-1 Pollution Level of Important Rivers

| 輕度污染( $2 \leq RPI \leq 3$ )<br>Light Polluted |                   | 中度污染( $3 < RPI \leq 6$ )<br>Medium Polluted |                   | 嚴重污染( $RPI > 6$ )<br>Heavy Polluted |                   |
|---|-------------------|---|-------------------|-------------------------------------|-------------------|
| 長度<br>Length                                  | 百分比<br>Percentage | 長度<br>Length                                | 百分比<br>Percentage | 長度<br>Length                        | 百分比<br>Percentage |
| 公里 Km   | %                 | 公里 Km                                       | %                 | 公里 Km                               | %                 |
| 8.9   | 13.6              | 22.1  | 33.9              | 19.1                                | 29.4              |
| 23.9  | 17.3              | 14.3  | 10.3              | 0.4                                 | 0.3               |
| 4.9   | 11.7              | 10.8  | 26.2              | 12.4                                | 29.9              |
| 8.9   | 13.6              | 29.7  | 45.5              | 15.6                                | 24.0              |
| 3.9   | 6.0               | 37.2  | 57.2              | 8.8                                 | 13.5              |
| 33.4  | 24.1              | 14.1  | 10.2              | -                                   | -                 |
| 6.1   | 14.9              | 10.2  | 24.6              | 6.2                                 | 15.1              |
| 3.9   | 5.9               | 31.4  | 48.2              | 15.7                                | 24.1              |
| 17.3  | 12.5              | 25.8  | 18.6              | -                                   | -                 |
| 7.3   | 17.7              | 5.9   | 14.3              | 3.5                                 | 8.5               |
| 2.6   | 3.9               | 37.8  | 57.9              | 24.1                                | 37.0              |
| 4.1   | 6.3               | 36.4  | 55.8              | 15.0                                | 23.0              |
| 33.3  | 24.1              | 11.8  | 8.5               | -                                   | -                 |
| 5.3   | 12.9              | 9.6   | 23.3              | 2.1                                 | 5.0               |
| 1.8   | 2.7               | 36.5  | 56.0              | 20.9                                | 32.0              |

表 3-2 事業廢水污染管制情形

| 年 別<br>Year |      | 列 管<br>家 數<br>No. of<br>Industrial<br>Operations<br>Listed | 查 核 數<br>No. of Inspections |              | 處 罰          |                                      |                |   |
|-------------|------|--|-----------------------------|--------------|--------------|--------------------------------------|----------------|---|
|             |      |  | 家 數<br>No.                  | 家 次<br>Times | 總 計<br>Total | 移送檢察<br>機關偵辦<br>Referred<br>to Court | 計<br>Sub-total | 排 放 之 廢<br>水 未 符 放<br>流 水 標 準<br>Over<br>Standard |
|             |      |  |                             |              |              |                                      |                |   |
| 100年        | 2011 | 2,302  | 1,312                       | 4,004        | 153          | -                                    | 153            | 112   |
| 101年        | 2012 | 2,222  | 1,596                       | 6,194        | 316          | -                                    | 316            | 218   |
| 102年        | 2013 | 2,053  | 2,051                       | 4,482        | 202          | -                                    | 202            | 152   |
| 103年        | 2014 | 2,199  | 2,193                       | 3,900        | 276          | -                                    | 276            | 159   |

資料來源：行政院環境保護署

Table 3-2 Pollution Control of Industrial Wastewater

| 件 數 No. of Punishments                                     |   |               |                                   |   |                                 |  |               |
|--|---|---------------|-----------------------------------|---|---------------------------------|--|---------------|
| 行 政 處 分 (一處分書計一件) Administrative Punishments               |   |               |                                   |   |                                 |  |               |
| 按 違 反 事 實 分 By Violation                                   |   |               | 按 處 分 情 形 分 By Penalties          |   |                                 |  |               |
| 處 理 廢 水 產 生 之 污 泥 未 妥 善 處 理<br>Sludge Not Properly Treated | 違 反 專 責 單 位 或 人 員 設 置 及 管 理 辦 法<br>Rule Violation | 其 他<br>Others | 罰 鍰 (按 日 連 續 處 罰、按 次 處 罰)<br>Fine | 命 停 止 作 為、貯 存、停 工 或 作 業<br>Ordered to Suspend | 勒 令 歇 業<br>Ordered to Terminate | 撤 銷 注 入 或 排 放 許 可 證<br>License Revoked | 其 他<br>Others |
| -  | 8   | 33            | 153                               | -   | -                               | -                                      | -             |
| -  | 14  | 84            | 313                               | 3   | -                               | -                                      | -             |
| -  | 1   | 49            | 202                               | -   | -                               | -                                      | -             |
| 3  | 2   | 112           | 276                               | -   | -                               | -                                      | -             |

Source : Environmental Protection Administration

表 3-2 事業廢水污染管制情形 (續完)

| 年 別 及 地 區 別<br>Year & District |      | 水樣檢驗結果(件)<br>No. of Examinations |        |        |
|--------------------------------|------|----------------------------------|--------|--------|
|                                |      | 總 計                              | 合 格    | 不 合 格  |
|                                |      | Total                            | Passed | Failed |
| 100年                           | 2011 | 889                              | 781    | 108    |
| 101年                           | 2012 | 1,011                            | 841    | 170    |
| 102年                           | 2013 | 864                              | 733    | 131    |
| 103年                           | 2014 | 778                              | 692    | 86     |

資料來源：行政院環境保護署

Table 3-2 Pollution Control of Industrial Wastewater (Cont.End)

| 排放許可證核發情形<br>Discharge License |  |                                 | 廢水處理專責單位或人員設置情形<br>Responsible Units or Personnel |  |                                 |
|--------------------------------|--|---------------------------------|---|--|---------------------------------|
| 應申請家數<br>No. of Applicants     | 至年底已核發家數<br>No. of Approved Operations | 核發率 (%)<br>Rate of Approval (%) | 應設置家數<br>No. of Units or Personnel Required (No.) | 至年底已達設置標準家數<br>No. of Operations to Meet Installation Requirements (No.) | 核發率 (%)<br>Rate of Approval (%) |
| 1,258                          | 1,121                                  | 89.11                           | 444   | 413  | 93.02                           |
| 1,238                          | 1,123                                  | 90.71                           | 419   | 419  | 100.00                          |
| 1,189                          | 1,111                                  | 93.44                           | 424   | 424  | 100.00                          |
| 1,180                          | 1,107                                  | 93.81                           | 417   | 417  | 100.00                          |

表 3-3 污水下水道系統污染管制情形

| 年 別<br>Year |      | 列 管<br>系統數<br>No. of<br>System<br>Listed | 查 核 數<br>No. of Inspections |              | 處 罰          |                                      |                |   |
|-------------|------|--|-----------------------------|--------------|--------------|--------------------------------------|----------------|---|
|             |      |  | 系 統 數<br>No.                | 家 次<br>Times | 總 計<br>Total | 移送檢察<br>機關偵辦<br>Referred<br>to Court | 計<br>Sub-total | 排 放 之 廢<br>水 未 符 放<br>流 水 標 準<br>Over<br>Standard |
|             |      |  |                             |              |              |                                      |                |   |
| 100年        | 2011 | 126                                      | 105                         | 361          | 4            | -                                    | 4              | 2   |
| 101年        | 2012 | 129                                      | 123                         | 402          | 7            | -                                    | 7              | 2   |
| 102年        | 2013 | 126                                      | 126                         | 458          | 1            | -                                    | 1              | 1   |
| 103年        | 2014 | 122                                      | 122                         | 521          | 7            | -                                    | 7              | 4   |

資料來源：行政院環境保護署

Table 3-3 Pollution Control of Sewerage System

| 件 數 No. of Punishments                        |                                    |              |                          |                                      |                              |                               |              |
|---|------------------------------------|--------------|--------------------------|--------------------------------------|------------------------------|-------------------------------|--------------|
| 行政處分 (一處分書計一件)                                |                                    |              |                          | Administrative Punishments           |                              |                               |              |
| 按違反事實分 By Violation                           |                                    |              | 按處分情形分 By Penalties      |                                      |                              |                               |              |
| 處理廢水產生之污泥未妥善處理<br>Sludge Not Properly Treated | 違反專責單位或人員設置及管理辦法<br>Rule Violation | 其他<br>Others | 罰鍰 (按日連續處罰、按次處罰)<br>Fine | 命停止作為、貯存、停工或作業<br>Ordered to Suspend | 勒令歇業<br>Ordered to Terminate | 撤銷注入或排放許可證<br>License Revoked | 其他<br>Others |
| -   | 1                                  | 1            | 4                        | -                                    | -                            | -                             | -            |
| -   | 2                                  | 3            | 7                        | -                                    | -                            | -                             | -            |
| -   | -                                  | -            | 1                        | -                                    | -                            | -                             | -            |
| -   | 1                                  | 2            | 7                        | -                                    | -                            | -                             | -            |

表 3-3 污水下水道系統污染管制情形 (續完)

| 年 別<br>Year |      | 水樣檢驗結果(件)<br>No. of Examinations |        |        |
|-------------|------|----------------------------------|--------|--------|
|             |      | 總 計                              | 合 格    | 不 合 格  |
|             |      | Total                            | Passed | Failed |
| 100年        | 2011 | 75                               | 74     | 1      |
| 101年        | 2012 | 125                              | 124    | 1      |
| 102年        | 2013 | 198                              | 195    | 3      |
| 103年        | 2014 | 228                              | 227    | 1      |

資料來源：行政院環境保護署



Table 3-3 Pollution Control of Sewerage System (Cont.End)

| 排放許可證核發情形<br>Discharge License |   |                                 | 廢水處理專責單位或人員設置情形<br>Responsible Units or Personnel  |   |                                 |
|--------------------------------|---|---------------------------------|--|---|---------------------------------|
| 應申請系統數<br>No. of Applicants    | 至年底已核發系統數<br>No. of Approved Operations | 核發率 (%)<br>Rate of Approval (%) | 應設置系統數<br>No. of Units or Personnel Required (No.) | 至年底已達設置標準系統數<br>No. of Operations to Meet Installation Requirements (No.) | 核發率 (%)<br>Rate of Approval (%) |
| 125                            | 118                                     | 94.40                           | 36   | 33  | 91.67                           |
| 129                            | 120                                     | 93.02                           | 34   | 34  | 100.00                          |
| 126                            | 120                                     | 95.24                           | 37   | 37  | 100.00                          |
| 122                            | 119                                     | 97.54                           | 38   | 38  | 100.00                          |

Source : Environmental Protection Administration

表 4-1 垃圾清理概況

| 年(度)別<br>Fiscal Year |      | 垃圾產生量按處理方式分(公噸) |  |                     |   |                                  |  |                                 |
|----------------------|------|-----------------|--|---------------------|---|----------------------------------|--|---------------------------------|
|                      |      | 總 計<br>Total    | 垃圾清運(含溝泥, 不含回收資源、事業廢棄物及遷移舊垃圾)<br>Garbage Clearance (Including Ditch) |                     |   |                                  |  |                                 |
|                      |      |                 | 小 計<br>Sub-total   | 焚 化<br>Incineration | 巨大垃圾<br>焚 化<br>Bulk Waste<br>Incineration | 衛生<br>掩埋<br>Sanitary<br>Landfill | 巨大垃圾<br>衛生掩埋<br>Bulk Waste<br>Sanitary<br>Landfill | 一般<br>掩埋<br>General<br>Landfill |
| 100年                 | 2011 | 626,914         | 308,179  | 302,993             | 7,524                                     | 5,186                            | 19   | -                               |
| 101年                 | 2012 | 599,453         | 269,917  | 268,706             | 2,851                                     | 1,210                            | -  | -                               |
| 102年                 | 2013 | 602,629         | 261,806  | 260,907             | 3,752                                     | 899                              | -  | -                               |
| 103年                 | 2014 | 612,732         | 256,680  | 256,325             | 4,815                                     | 355                              | -  | -                               |

資料來源：行政院環境保護署

Table 4-1 Clearance of Municipal Solid Waste

| Volume of Garbage Generated Per Disposal Method (Tonnes) |               |   |                                 |                   |                 |                         |                                |
|--|---------------|---|---------------------------------|-------------------|-----------------|-------------------------|--------------------------------|
| 堆 置<br>Dumping   | 其 他<br>Others | 巨大垃圾<br>回收再利用<br>Bulk Waste<br>Recycling<br>and Reuse | 廚 餘 回 收<br>Food Wastes Recycled |                   |                 |                         | 資 源 回 收<br>Garbage<br>Recycled |
|  |               |   | 小 計<br>Sub-total                | 堆 肥<br>Composting | 養 豬<br>Pig Feed | 其他廚餘<br>再 利 用<br>Others |                                |
| -  | -             | 6,638   | 64,490                          | 26,220            | 38,270          | -                       | 247,607                        |
| -  | -             | 9,172   | 67,866                          | 26,786            | 41,080          | -                       | 252,499                        |
| -  | -             | 9,663   | 68,359                          | 27,275            | 41,084          | -                       | 262,802                        |
| -  | -             | 10,547  | 69,545                          | 26,224            | 43,321          | -                       | 275,959                        |

Source : Environmental Protection Administration

表 4-1 垃圾清理概況(續完)

| 年(度)別<br>Fiscal Year |      | 期 中<br>總人口數<br>Mid-year<br>Population<br>(千人)<br>(1,000 Persons) | 指 定 清 除<br>地 區 期 中<br>人 口 數<br>Mid-year<br>Population<br>Designated<br>Clearance Area<br>(千人)<br>(1,000 Persons) | 垃 圾<br>清 運 率<br>Collection<br>Rate<br>(%) | 平均每人<br>每日垃圾<br>產生量<br>Volume of<br>Garbage<br>Generated Per<br>Capita Per Day<br>(公斤)<br>(Kg) | 平均每人<br>每日垃圾<br>清 運 量<br>Volume of<br>Garbage<br>Clearance Per<br>Capita Per Day<br>(公斤)<br>(Kg) |
|----------------------|------|--|--|---|--|--|
| 100年                 | 2011 | 1,875  | 1,875  | 100.00                                    | 0.916  | 0.450  |
| 101年                 | 2012 | 1,879  | 1,879  | 100.00                                    | 0.872  | 0.392  |
| 102年                 | 2013 | 1,882  | 1,882  | 100.00                                    | 0.877  | 0.381  |
| 103年                 | 2014 | 1,884  | 1,884  | 100.00                                    | 0.891  | 0.373  |

資料來源：行政院環境保護署

Table 4-1 Clearance of Municipal Solid Waste(Cont.End)

| 垃圾妥善<br>處理率<br><br>Garbage<br>Disposal<br>Rate<br>Rate<br>(%) | 垃圾回收率(%)—按項目分<br>Municipal Waste Recycling Rate (%)—by Items |                               |                             |                                     |
|---|--|-------------------------------|-----------------------------|-------------------------------------|
|   | 總<br>計<br><br>Total  | 巨大垃圾<br><br>Bulk Waste<br>(%) | 廚餘<br><br>Food Waste<br>(%) | 資源回收<br><br>Garbage Recycled<br>(%) |
| 100.00  | 50.84  | 1.06                          | 10.29                       | 39.50                               |
| 100.00  | 54.97  | 1.53                          | 11.32                       | 42.12                               |
| 100.00  | 56.56  | 1.60                          | 11.34                       | 43.61                               |
| 100.00  | 58.11  | 1.72                          | 11.35                       | 45.04                               |

Source : Environmental Protection Administration

表 4-2 垃圾清理車輛及機具

單位：輛、台

| 年(度)底別<br>End of Fiscal Year |      | 總 計<br>Total | 垃圾母車<br>Compacting<br>Packer with<br>Lifing Device | 密 封<br>壓 縮 車<br>Compacting<br>Vehicle | 密 封<br>轉 運 車<br>Compacting<br>Transporter |
|------------------------------|------|--------------|--|---------------------------------------|---|
| 100年                         | 2011 | 1,125        | 3  | 428                                   | 4   |
| 101年                         | 2012 | 1,170        | 3  | 452                                   | 13  |
| 102年                         | 2013 | 1,132        | 3  | 422                                   | 15  |
| 103年                         | 2014 | 1,133        | 3  | 423                                   | 16  |

資料來源：行政院環境保護署

Table 4-2 Equipment for Collection and Disposal of Solid Waste

Unit : Vehicles ; Sets

| 密封車<br>Compactors<br>Trucks | 普通卡車<br>Trucks | 機動車<br>Motorized<br>Vehicles | 溝泥車<br>Sewer Cleaner | 掃街車<br>Suction Street<br>Sweeper | 噴射沖溝<br>吸泥車<br>Combined Vacuum<br>and Jetting<br>Sewer Cleaner |
|-----------------------------|----------------|------------------------------|----------------------|----------------------------------|--|
| -                           | 14             | 90                           | 11                   | 18                               | 23   |
| -                           | 15             | 90                           | 10                   | 18                               | 22   |
| -                           | 14             | 92                           | 10                   | 18                               | 21   |
| -                           | 13             | 91                           | 17                   | 18                               | 20   |

表 4-2 垃圾清理車輛及機具 (續完)

單位：輛；台

| 年(度)底別             |      | 灑水洗街車                  | 手拉車及<br>小型搬運車 | 推土機       | 鏟土機(車) |
|--------------------|------|------------------------|---------------|-----------|--------|
| End of Fiscal Year |      | Wash-Street<br>Sweeper | Hand Cart     | Bulldozer | Shovel |
| 100年               | 2011 | 2                      | 3             | 19        | 54     |
| 101年               | 2012 | 2                      | -             | 17        | 64     |
| 102年               | 2013 | 4                      | 5             | 11        | 66     |
| 103年               | 2014 | 5                      | 6             | 11        | 64     |

資料來源：行政院環境保護署



Table 4-2 Equipment for Collection and Disposal of Solid Waste (Cont.End)

Unit : Vehicles ; Sets

| 挖土機<br>Excavator | 壓實機<br>Compactor | 推挖兩用機<br>Both Use of<br>Excavator &<br>Bulldozer | 消毒車<br>Disinfection Car | 資源回收車<br>Disinfection Car | 其 他<br>Others |
|------------------|------------------|--|-------------------------|---------------------------|---------------|
| 33               | 2                | 1  | 24                      | 355                       | 41            |
| 32               | 2                | -  | 26                      | 356                       | 48            |
| 26               | 1                | -  | 25                      | 351                       | 48            |
| 25               | 1                | 1  | 25                      | 345                       | 49            |

表 4-3 執行機關資源回收成果統計

單位：公噸

| 年 別  |      | 總 計     | 紙 及<br>紙 製 品                 | 金 屬 類             | 塑 膠 及<br>橡 膠 製 品                | 玻 璃 製 品           |
|------|------|---------|------------------------------|-------------------|---------------------------------|-------------------|
| Year |      | Total   | Paper<br>& Paper<br>Products | Metal<br>Products | Plastic &<br>Rubber<br>Products | Glass<br>Products |
| 100年 | 2011 | 247,607 | 129,243                      | 70,499            | 21,662                          | 15,056            |
| 101年 | 2012 | 252,499 | 144,983                      | 67,306            | 19,276                          | 12,848            |
| 102年 | 2013 | 262,802 | 150,883                      | 70,076            | 19,359                          | 14,143            |
| 103年 | 2014 | 275,959 | 156,739                      | 73,431            | 21,779                          | 14,603            |

資料來源：行政院環境保護署  
說明：自103年起納入食用油統計。

Table 4-3 Amount of Garbage Recycled by Implementing Agencies

Unit : Tonnes

| 紡織品<br>Textile<br>Products | 家電用品<br>Home<br>Electrical<br>Appliances | 電池<br>Batteries | 資訊及<br>通信用品<br>Information &<br>Communication<br>Products | 農藥容器及特殊<br>環境用藥容器<br>Agricultural Chemicals<br>Containers and Special<br>Environment Agents<br>Containers | 食用油<br>Cooking<br>Oil | 其他<br>Others |
|----------------------------|--|-----------------|---|---|-----------------------|--------------|
| 2,216                      | 2,273                                    | 1,022           | 907   | 73  | -                     | 4,655        |
| 1,448                      | 1,985                                    | 1,089           | 868   | 68  | -                     | 2,629        |
| 1,505                      | 2,032                                    | 1,112           | 899   | 64  | -                     | 2,729        |
| 1,714                      | 2,205                                    | 1,338           | 1,053   | 84  | 6                     | 3,007        |

Source : Environmental Protection Administration

表 4-4 垃圾性質

單位：%

| 年 別<br>Year |      | 按 物 理 組 成 (濕 基) 分 |              |                     |   |                         |
|-------------|------|-------------------|--------------|---------------------|---|-------------------------|
|             |      | 可 燃 物             |              |                     |   |                         |
|             |      | 總 計<br>Total      | 紙 類<br>Paper | 纖 維 布 類<br>Textiles | 木 竹 稻 草<br>落 葉 類<br>Garden<br>Trimnings | 廚 餘 類<br>Food<br>Wastes |
| 100年        | 2011 | 97.18             | 34.00        | 2.53                | 1.50                                    | 41.52                   |
| 101年        | 2012 | 96.71             | 40.89        | 2.59                | 1.19                                    | 36.86                   |
| 102年        | 2013 | 98.35             | 38.75        | 1.74                | 0.92                                    | 40.87                   |
| 103年        | 2014 | 98.41             | 36.65        | 2.98                | 1.72                                    | 39.90                   |

資料來源：行政院環境保護署

Table 4-4 Nature of Municipal Solid Waste

Unit : %

| Physical Composition (On Wet Base) |                                   |              |                     |              |                          |              |              |
|------------------------------------|-----------------------------------|--------------|---------------------|--------------|--------------------------|--------------|--------------|
| Combustibles                       |                                   |              | 不可燃物 Incombustibles |              |                          |              |              |
| 塑膠類<br>Plastics                    | 皮革、<br>橡膠類<br>Leather<br>& Rubber | 其他<br>Others | 總計<br>Total         | 鐵金屬類<br>Iron | 非鐵<br>金屬類<br>Other Metal | 玻璃類<br>Glass | 其他<br>Others |
| 16.99                              | 0.26                              | 0.39         | 2.82                | 0.28         | 0.48                     | 1.68         | 0.38         |
| 14.55                              | 0.20                              | 0.43         | 3.29                | 0.39         | 0.20                     | 2.25         | 0.45         |
| 15.12                              | 0.35                              | 0.60         | 1.65                | 0.22         | 0.32                     | 0.25         | 0.85         |
| 16.59                              | 0.14                              | 0.43         | 1.59                | 0.18         | 0.30                     | 0.61         | 0.50         |

Source : Environmental Protection Administration

表 4-4 垃圾性質 (續完)

單位：%

| 年 別<br>Year |      | 按 化 學 分 析 分     |            |              |        |        |
|-------------|------|-----------------|------------|--------------|--------|--------|
|             |      | 水 分<br>Moisture | 灰 分<br>Ash | 可 燃 分        |        |        |
|             |      |                 |            | 總 計<br>Total | 碳<br>C | 氫<br>H |
| 100年        | 2011 | 55.85           | 4.64       | 39.51        | 21.16  | 3.26   |
| 101年        | 2012 | 54.08           | 5.19       | 40.73        | 22.05  | 3.39   |
| 102年        | 2013 | 56.45           | 3.35       | 40.20        | 21.93  | 3.37   |
| 103年        | 2014 | 55.81           | 4.75       | 39.44        | 21.67  | 2.72   |

資料來源：行政院環境保護署

Table 4-4 Nature of Municipal Solid Waste (Cont.End)

Unit : Percentage

| Chemical Analysis |      |      |          |        | 乾 基<br>發 熱 量<br>Calorific<br>Value<br>(On Dry Base)<br>(Kcal/Kg) | 濕基高位<br>發 熱 量<br>High Calorific<br>Value<br>(On Wet<br>Base)<br>(Kcal/Kg) | 濕基低位<br>發 熱 量<br>Low Calorific<br>Value<br>(On Wet<br>Base)<br>(Kcal/Kg) |
|-------------------|------|------|----------|--------|--|---|--|
| Combustibles      |      |      |          |        |  |   |  |
| 氧                 | 氮    | 硫    | 氯        | 其 他    |  |   |  |
| O                 | N    | S    | Chlorine | Others |  |   |  |
| 14.62             | 0.30 | 0.10 | 0.08     | -      | 5,348.43   | 2,368.09  | 1,857.09   |
| 14.76             | 0.33 | 0.13 | 0.07     | -      | 5,327.37   | 2,462.79  | 1,955.04   |
| 14.29             | 0.29 | 0.12 | 0.20     | -      | 5,743.73   | 2,494.87  | 1,974.28   |
| 14.38             | 0.38 | 0.18 | 0.11     | -      | 5,236.50   | 2,317.84  | 1,835.97   |

表 4-5 水肥清理概況

| 年 別<br>Year |      | 清 運 區<br>年 底 戶 籍<br>人 口 數<br>(千 人)<br>Population<br>Served<br>(1,000 Persons) | 水 肥 清 運 總 量 (公 噸) |   |   |   |
|-------------|------|---|-------------------|---|---|---|
|             |      |   | 總 計<br>Total      | 按 清 運 單 位 分 by Collected Units                                |   |   |
|             |      |   |                   | 環 保 單 位<br>自 行 清 運<br>Environmental<br>Protection<br>Agencies | 環 保 單 位<br>委 託 清 運<br>Entrust<br>by EPA's | 公 私 處 所<br>自 行 或<br>委 託 清 運<br>Other<br>Locations |
| 100年        | 2011 | 1,877   | 19,112            | 314   | -   | 18,798  |
| 101年        | 2012 | 1,882   | 31,988            | 217   | -   | 31,771  |
| 102年        | 2013 | 1,883   | 39,169            | 216   | -   | 38,954  |
| 103年        | 2014 | 1,884   | 47,591            | 133   | -   | 47,459  |

資料來源：行政院環境保護署



Table 4-5 Collection and Disposal of Night Soil

| The Amount of Collection (Tonnes)     |                                  |   |  |              | 清運車輛                          |
|---------------------------------------|----------------------------------|---|--|--------------|-------------------------------|
| 按清運目的地分 by Destination                |                                  |   |  |              |                               |
| 水肥處理廠<br>Night Solid Treatment Plants | 污水處理廠<br>Sewage Treatment Plants | 垃圾掩埋場之滲出水處理廠<br>Landfill Treatment Plants | 堆肥場等用作肥料之處理場<br>Compost Treatment Plants | 其他<br>Others | Collection Vehicle (Vehicles) |
| 15,996                                | -                                | 3,116                                     | -  | -            | 196                           |
| 17,527                                | -                                | 14,461                                    | -  | -            | 198                           |
| 13,301                                | -                                | 25,868                                    | -  | -            | 81                            |
| 13,932                                | -                                | 33,659                                    | -  | -            | 87                            |

Source : Environmental Protection Administration

表 4-6 公民營廢棄物清除處理機構許可(核備)統計

單位：家

| 年 別<br>Year |      | 清除機構 Clean-up Organization |               |               |               | 處 理 機 構           |               |               |
|-------------|------|----------------------------|---------------|---------------|---------------|-------------------|---------------|---------------|
|             |      | 總計<br>Total                | 甲級<br>Class A | 乙級<br>Class B | 丙級<br>Class C | 同意設置 Setup Permit |               |               |
|             |      |                            |               |               |               | 總計<br>Total       | 甲級<br>Class A | 乙級<br>Class B |
| 100年        | 2011 | 247                        | 15            | 196           | 36            | 6                 | 3             | 3             |
| 101年        | 2012 | 271                        | 19            | 215           | 37            | 6                 | 2             | 4             |
| 102年        | 2013 | 280                        | 23            | 218           | 39            | 5                 | 4             | 1             |
| 103年        | 2014 | 289                        | 24            | 227           | 38            | 9                 | 6             | 3             |

資料來源：行政院環境保護署

Table 4-6 Permit of Waste Clean-up and Disposal Organization

Unit : Number

| Disposal Organization |         |         | 清 理 機 構 Clean-up & Disposal Organization |         |         |                       |         |         |
|-----------------------|---------|---------|--|---------|---------|-----------------------|---------|---------|
| 處理許可 Operation Permit |         |         | 同意設置 Setup Permit                        |         |         | 清理許可 Operation Permit |         |         |
| 總計                    | 甲級      | 乙級      | 總計                                       | 甲級      | 乙級      | 總計                    | 甲級      | 乙級      |
| Total                 | Class A | Class B | Total                                    | Class A | Class B | Total                 | Class A | Class B |
| 7                     | 4       | 3       | 2  | -       | 2       | 2                     | 1       | 1       |
| 9                     | 5       | 4       | -  | -       | -       | 3                     | 1       | 2       |
| 10                    | 6       | 4       | -  | -       | -       | -                     | -       | -       |
| 12                    | 7       | 5       | -  | -       | -       | -                     | -       | -       |

Source : Environmental Protection Administration

表 4-7 大型垃圾焚化廠操作營運情形

| 年 別 及 焚 化 廠 別                    |  | 進 廠 量<br>(公噸)               |
|----------------------------------|--|-----------------------------|
| Year & Refuse Incineration Plant |  | Refuse Received<br>(Tonnes) |
| 100年                             | 2011   |                             |
| 臺南市城西垃圾焚化廠                       | Tainan Refuse Incineration Plant               | 225,424.85                  |
| 臺南市永康垃圾資源回收(焚化)廠                 | Yong Kang Waste Recycling (Incineration) plant | 303,840.15                  |
| 101年                             | 2012   |                             |
| 臺南市城西垃圾焚化廠                       | Tainan Refuse Incineration Plant               | 226,991.41                  |
| 臺南市永康垃圾資源回收(焚化)廠                 | Yong Kang Waste Recycling (Incineration) plant | 302,421.35                  |
| 102年                             | 2013   |                             |
| 臺南市城西垃圾焚化廠                       | Tainan Refuse Incineration Plant               | 211,204.17                  |
| 臺南市永康垃圾資源回收(焚化)廠                 | Yong Kang Waste Recycling (Incineration) plant | 306,175.32                  |
| 103年                             | 2014   |                             |
| 臺南市城西垃圾焚化廠                       | Tainan Refuse Incineration Plant               | 210,062.52                  |
| 臺南市永康垃圾資源回收(焚化)廠                 | Yong Kang Waste Recycling (Incineration) plant | 298,565.16                  |

資料來源：行政院環境保護署

Table 4-7 Operation of Refuse Incineration Plants

| 焚化(處理)量<br>(公噸)<br>Refuse<br>Incinerated<br>(Tonnes) | 灰渣(灰燼)量<br>(公噸)<br>Ashes from<br>Incineration<br>(Tonnes) | 發 電 量<br>(千度)<br>Electric Power<br>Generation<br>(1,000 Kw) | 售 電 率<br>(%)<br>Percentage<br>of Power<br>Sold(%) | 設計焚化處理量<br>(公噸/日)<br>Designed Capacity of<br>Incineration Disposal<br>(Tonnes/Day) |
|--|---|---|---|--|
| 222,657.91   | 39,590.18   | 91,025.38   | 71.84   | 900  |
| 301,240.82   | 55,562.66   | 148,571.55  | 81.19   | 900  |
| 231,140.87   | 48,849.52   | 94,903.30   | 72.86   | 900  |
| 301,253.88   | 53,562.79   | 150,022.15  | 81.97   | 900  |
| 216,011.41   | 49,794.77   | 91,037.52   | 72.42   | 900  |
| 302,780.19   | 53,358.89   | 152,460.94  | 82.20   | 900  |
| 219,334.74   | 49,921.86   | 91,008.24   | 72.29   | 900  |
| 297,633.81   | 51,011.11   | 150,761.33  | 82.88   | 900  |

表 5-1 環境衛生管理概況

| 年 別<br>Year |      | 風景名勝遊樂區、公民營市場及鐵公路客運車站環境衛生督導<br>Recreational Areas, Markets, Train and Bus Stations |   |  |   |
|-------------|------|--|---|--|---|
|             |      | 督 導<br>(處)<br>Inspection<br>(Sect.)  | 輔導改善<br>(處次)<br>Improvement<br>on Advice<br>(Sect.) | 抽 查<br>(處次)<br>Random<br>Survey<br>(Times) | 告發取締<br>(處次)<br>Offense and<br>Warning<br>(Times) |
| 100年        | 2011 | 599  | 80  | 1,884                                      | 3   |
| 101年        | 2012 | 573  | 80  | 2,734                                      | 10  |
| 102年        | 2013 | 563  | -   | 2,397                                      | -   |
| 103年        | 2014 | 563  | 79  | 1,988                                      | 2   |

資料來源：行政院環境保護署

Table 5-1 Management of Environmental Sanitation

| 整頓髒亂死角<br>Cleaning Dirty Areas    |  | 排水溝幹支線清整<br>Cleaning and Removing Sewage |   | 年底行人專用清潔箱數<br>(個)<br>Garbage Cans<br>Specially for<br>Pedestrians<br>(No.) |
|-----------------------------------|--|--|---|--|
| 清除處數<br>(處)<br>Removal<br>(Sect.) | 告發取締<br>(次)<br>Offense and<br>Warning<br>(Cases) | 長度<br>(公尺)<br>Length<br>(Meter)          | 清除淤泥<br>(公噸)<br>Cleaning and<br>Removing Sewage<br>(Tonnes) |  |
| 14,170                            | 10   | 2,765,097                                | 30,099  | -  |
| 15,883                            | 75   | 1,760,457                                | 37,048  | -  |
| 17,203                            | 124  | 2,547,719                                | 378,065   | -  |
| 18,349                            | 103  | 2,183,671                                | 16,137  | -  |

Source : Environmental Protection Administration

表 5-1 環境衛生管理概況 (續完)

| 年 別<br>Year |      | 公 廁 衛<br>Sanitation Management             |  |                            |
|-------------|------|--|--|----------------------------|
|             |      | 年底列管公廁數<br>(座)<br>Public Lavatory<br>(Set) | 年底列管公廁數<br>(個)<br>Public Lavatory<br>(No.) | 男 廁<br>(個)<br>Man<br>(No.) |
| 100年        | 2011 | 5,853                                      | 21,953                                     | 13,475                     |
| 101年        | 2012 | 6,017                                      | 22,162                                     | 13,603                     |
| 102年        | 2013 | 6,120                                      | 22,739                                     | 13,866                     |
| 103年        | 2014 | 7,417                                      | 25,315                                     | 15,544                     |

資料來源：行政院環境保護署



Table 5-1 Management of Environmental Sanitation (Cont.End)

| 生 管 理<br>of Public Lavatories |                                |                          |          |  |  |
|-------------------------------|--------------------------------|--------------------------|----------|--|--|
| 女 廁<br>(個)<br>Woman<br>(No.)  | 不分男女<br>(個)<br>Gender<br>(No.) | 列管公廁督導檢驗抽查<br>Inspection |          | 年底流動廁所數<br>(座)<br>Mobile Lavatory<br>(Set) |  |
|                               |                                | 次<br>Times               | 座<br>Set |  |  |
| 7,066                         | 1,412                          | 17,564                   | 5,853    | 6  |  |
| 7,129                         | 1,430                          | 17,526                   | 5,986    | 6  |  |
| 7,437                         | 1,436                          | 18,045                   | 6,118    | 5  |  |
| 8,294                         | 1,477                          | 73,381                   | 7,417    | 5  |  |

Source : Environmental Protection Administration

表 5-2 飲用水水質抽驗檢驗結果

單位：件

| 年 別<br>Year |      | 自 來 水 Tap Water                      |   |   |
|-------------|------|--------------------------------------|---|---|
|             |      | 檢 驗 件 數<br>Samples Examined<br>(No.) | 不 合 格 件 數<br>Substandard Samples<br>(No.) | 不 合 格 率<br>Rate of Substandard<br>Samples (%) |
| 100年        | 2011 | 972                                  | -   | -   |
| 101年        | 2012 | 749                                  | -   | -   |
| 102年        | 2013 | 856                                  | -   | -   |
| 103年        | 2014 | 875                                  | -   | -   |

資料來源：行政院環境保護署

Table 5-2 Drinking Water Quality Examination

Unit : Cases

| 簡 易 自 來 水                            |   | Small Water Treatment Facilities              |   |
|--------------------------------------|---|---|---|
| 檢 驗 件 數<br>Samples Examined<br>(No.) | 不 合 格 件 數<br>Substandard Samples<br>(No.) | 不 合 格 率<br>Rate of Substandard<br>Samples (%) |   |
| -                                    | -   | -   | - |
| -                                    | -   | -   | - |
| -                                    | -   | -   | - |
| -                                    | -   | -   | - |

表 5-3 列管毒性化學物質查核取締結果

(1)已取得許可運作之業者

單位：家；家次

| 年 別<br>Year |      | 年底登記<br>列管家數<br>Operators<br>with Permit<br>at End of<br>Year | 總 計             |                 | 製 造             |                 | 輸 入             |                 |
|-------------|------|---|-----------------|-----------------|-----------------|-----------------|-----------------|-----------------|
|             |      |   | Total           |                 | Manufacture     |                 | Import          |                 |
|             |      |   | 查核<br>Inspected | 取締<br>Penalized | 查核<br>Inspected | 取締<br>Penalized | 查核<br>Inspected | 取締<br>Penalized |
| 100年        | 2011 | 597   | 2,087           | 48              | 5               | -               | 26              | -               |
| 101年        | 2012 | 563   | 2,305           | 86              | 12              | -               | 39              | -               |
| 102年        | 2013 | 546   | 2,155           | 38              | 10              | -               | 31              | -               |
| 103年        | 2014 | 534   | 1,946           | 30              | 12              | 1               | 31              | 1               |

資料來源：行政院環境保護署

Table 5-3 Inspection on Handling of Listed Toxic Chemical Substances

(1) Operators with Permit

Unit : Numbers;Cases

| 販賣 (含輸出)        |                 | 使 用             |                 | 貯 存             |                 | 運 送             |                 | 廢 棄             |                 |
|-----------------|-----------------|-----------------|-----------------|-----------------|-----------------|-----------------|-----------------|-----------------|-----------------|
| Sale & Export   |                 | Usage           |                 | Storage         |                 | Transport       |                 | Disposal        |                 |
| 查核<br>Inspected | 取締<br>Penalized | 查核<br>Inspected | 取締<br>Penalized | 查核<br>Inspected | 取締<br>Penalized | 查核<br>Inspected | 取締<br>Penalized | 查核<br>Inspected | 取締<br>Penalized |
| 12              | 2               | 1,019           | 23              | 1,019           | 23              | -               | -               | 6               | -               |
| 26              | -               | 1,114           | 43              | 1,114           | 43              | -               | -               | -               | -               |
| 4               | -               | 1,055           | 19              | 1,055           | 19              | -               | -               | -               | -               |
| 17              | -               | 943             | 14              | 943             | 14              | -               | -               | -               | -               |

Source : Environmental Protection Administration

表 5-3 列管毒性化學物質查核取締結果(續完)

(2)未取得許可運作之業者

單位：家次

| 年 別<br>Year |      | 總 計<br>Total    |                 | 製 造<br>Manufacture |                 | 輸 入<br>Import   |                 |
|-------------|------|-----------------|-----------------|--------------------|-----------------|-----------------|-----------------|
|             |      | 查核<br>Inspected | 取締<br>Penalized | 查核<br>Inspected    | 取締<br>Penalized | 查核<br>Inspected | 取締<br>Penalized |
| 100年        | 2011 | 12              | -               | -                  | -               | -               | -               |
| 101年        | 2012 | -               | -               | -                  | -               | -               | -               |
| 102年        | 2013 | -               | -               | -                  | -               | -               | -               |
| 103年        | 2014 | 106             | 24              | -                  | -               | -               | -               |

資料來源：行政院環境保護署

Table 5-3 Inspection on Handling of Listed Toxic Chemical Substances (Cont.End)

(2) Operators without Permit

Unit : Cases

| 販賣 (含輸出)        |                 | 使 用             |                 | 貯 存             |                 | 運 送             |                 | 廢 棄             |                 |
|-----------------|-----------------|-----------------|-----------------|-----------------|-----------------|-----------------|-----------------|-----------------|-----------------|
| Sale & Export   |                 | Usage           |                 | Storage         |                 | Transport       |                 | Disposal        |                 |
| 查核<br>Inspected | 取締<br>Penalized | 查核<br>Inspected | 取締<br>Penalized | 查核<br>Inspected | 取締<br>Penalized | 查核<br>Inspected | 取締<br>Penalized | 查核<br>Inspected | 取締<br>Penalized |
| -               | -               | 12              | -               | -               | -               | -               | -               | -               | -               |
| -               | -               | -               | -               | -               | -               | -               | -               | -               | -               |
| -               | -               | -               | -               | -               | -               | -               | -               | -               | -               |
| -               | -               | 53              | 12              | 53              | 12              | -               | -               | -               | -               |

表 5-4 環境用藥管理成果統計

| 年 別<br>Year |      | 列管廠家數(家)<br>Number of Listed Factories (No.) |                |                           | 申請審查件數(件)<br>Number of Applications for Review (Cases) |                                    |  |                                |
|-------------|------|--|----------------|---------------------------|--|------------------------------------|--|--------------------------------|
|             |      | 製造業<br>Manufacturers                         | 販賣業<br>Sellers | 病媒防治業<br>Pest Controllers | 販賣業許可執照<br>Sales Licenses                              | 病媒防治業許可執照<br>Pest Control Licenses | 工廠變更會勘<br>Conjunctive Inspection for Plants Modification | 儲存場所變更<br>Changing of Storages |
| 100年        | 2011 | 8  | 27             | 60                        | 3  | 3                                  | -  | -                              |
| 101年        | 2012 | 5  | 28             | 62                        | 2  | 2                                  | -  | -                              |
| 102年        | 2013 | 5  | 28             | 58                        | 1  | 6                                  | -  | -                              |
| 103年        | 2014 | 5  | 26             | 61                        | -  | 6                                  | -  | -                              |

資料來源：行政院環境保護署



Table 5-4 Results of Environmental Agents Management

| 環境用藥查核<br>Inspections |          |                |          |                           |          |                      |                              | 教育宣導<br>Education and Propaganda |                              |
|-----------------------|----------|----------------|----------|---------------------------|----------|----------------------|------------------------------|----------------------------------|------------------------------|
| 製造業<br>Manufacturers  |          | 販賣業<br>Sellers |          | 病媒防治業<br>Pest Controllers |          | 環境用藥<br>標示<br>Labels | 違規件數<br>No. of<br>Violations |                                  |                              |
| 次<br>Times            | 家<br>No. | 次<br>Times     | 家<br>No. | 次<br>Times                | 家<br>No. | 件<br>Cases           | 件<br>Cases                   | 場次<br>Times                      | 人數<br>No. of<br>Participants |
| 16                    | 8        | 17             | 11       | 15                        | 15       | 1,544                | 9                            | 4                                | 3,023                        |
| 11                    | 5        | 10             | 10       | 10                        | 9        | 1,441                | 4                            | 20                               | 8,936                        |
| 11                    | 10       | 9              | 9        | 57                        | 57       | 2,074                | 4                            | 4                                | 7,716                        |
| 11                    | 10       | 6              | 6        | 24                        | 24       | 1,663                | 1                            | 1                                | 1,000                        |

Source : Environmental Protection Administration

表 6-1 環境影響評估案件概況

(1)環境影響說明書

單位：件

| 年別及審查機關別<br>Year & Organization of Reveiw | 應 處 理 件 數 Process Cases |                                     |                       |
|---|-------------------------|-------------------------------------|-----------------------|
|   | 總 計                     | 上年未結                                | 本年受理                  |
|   | Total                   | Not Finished<br>at End of Last Year | Accepted<br>This Year |
| 100年<br>臺南市政府 Tainan City Gov.            | 2011<br>8               | 4                                   | 4                     |
| 101年<br>臺南市政府 Tainan City Gov.            | 2012<br>5               | 5                                   | -                     |
| 102年<br>臺南市政府 Tainan City Gov.            | 2013<br>4               | 3                                   | 1                     |
| 103年<br>臺南市政府 Tainan City Gov.            | 2014<br>3               | 1                                   | 2                     |

資料來源：行政院環境保護署

Table 6-1 Environmental Impact Assessment Case Handled

## (1) Environmental Impact Statement

Unit : Cases

| 總 計<br>Total | 完 成 審 查 件 數<br>Completed Cases |  |  |                                   |                                 | 年 底 未 結<br>Not Finsihed<br>at End of<br>This Year |
|--------------|--------------------------------|--|--|-----------------------------------|---------------------------------|---|
|              | 通 過 審 查<br>Approved            | 有 條 件<br>通 過 審 查<br>Approved<br>with<br>Conditions | 應 繼 續 進<br>行 第 二 階<br>段 評 估<br>To Undergo<br>Phase II EIAs | 認 定 不 應<br>開 發<br>Not<br>Approved | 其 他 處 置<br>Other<br>Conclusions |   |
| 3            | -                              | 3  | -  | -                                 | -                               | 5   |
| 2            | -                              | 2  | -  | -                                 | -                               | 3   |
| 3            | -                              | 2  | -  | -                                 | 1                               | 1   |
| 1            | -                              | 1  | -  | -                                 | -                               | 2   |

表 6-1 環境影響評估案件概況(續完)

(2)環境影響評估報告書

單位：件

| 年別及審查機關別<br>Year & Organization of Reveiw | 應 處 理 件 數 Process Cases |   |                               |
|---|-------------------------|---|-------------------------------|
|   | 總 計<br>Total            | 上年未結<br>Not Finished<br>at End of Last Year | 本年受理<br>Accepted<br>This Year |
| 100年<br>臺南市政府 Tainan City Gov.            |                         | -   | -                             |
| 101年<br>臺南市政府 Tainan City Gov.            |                         | -   | -                             |
| 102年<br>臺南市政府 Tainan City Gov.            |                         | -   | -                             |
| 103年<br>臺南市政府 Tainan City Gov.            |                         | -   | -                             |

資料來源：行政院環境保護署

Table 6-1 Environmental Impact Assessment Case Handled (Cont.End)

(2) Environmental Impact Assessment Report

Unit : Cases

| 完 成 審 查 件 數<br>Completed Cases |                     |  |                                   |                                 | 年 底 未 結<br>Not Finsihed<br>at End of<br>This Year |
|--------------------------------|---------------------|--|-----------------------------------|---------------------------------|---|
| 總 計<br>Total                   | 通 過 審 查<br>Approved | 有 條 件<br>通 過 審 查<br>Approved<br>with<br>Conditions | 認 定 不 應<br>開 發<br>Not<br>Approved | 其 他 處 置<br>Other<br>Conclusions |   |
| -                              | -                   | -  | -                                 | -                               | -   |
| -                              | -                   | -  | -                                 | -                               | -   |
| -                              | -                   | -  | -                                 | -                               | -   |
| -                              | -                   | -  | -                                 | -                               | -   |

Source : Environmental Protection Administration

表 6-2 公害陳情案件

單位：件

| 年 別<br>Year |      | 總計<br>Total | 按 被 陳 情 對 象 分   |  |                   |                   |       | 營建工程<br>Construction Works | 交通工具<br>Transportation |
|-------------|------|-------------|---|--|-------------------|-------------------|-------|----------------------------|------------------------|
|             |      |             | 機關團體<br>學校醫院<br>Agency<br>Association,<br>School,<br>Hospital | 軍事機關<br>所屬單位<br>Military<br>Organization | 商 業<br>Commercial | 工 業<br>Industries |       |                            |                        |
| 100年        | 2011 | 16,149      | 114   | 17                                       | 2,503             | 3,896             | 821   | 94                         |                        |
| 101年        | 2012 | 15,533      | 148   | 11                                       | 2,573             | 3,541             | 792   | 128                        |                        |
| 102年        | 2013 | 16,567      | 122   | 12                                       | 2,992             | 3,375             | 1,011 | 140                        |                        |
| 103年        | 2014 | 18,120      | 112   | 7  | 3,231             | 4,314             | 988   | 210                        |                        |

資料來源：行政院環境保護署

Table 6-2 Public Nuisance Petition Cases

Unit : Cases

| by Objects of Petition |        | 按 污 染 項 目 分  |  |              |                |  |               | by Pollutants |  |
|------------------------|--------|--|--|--------------|----------------|--|---------------|---------------|--|
| 一般居民                   | 其 他    | 空氣污染<br>(不含異味<br>污染物)<br>Air (Exclude<br>Unusual Smell<br>Pollutant) | 異 味<br>污 染 物<br>Unusual Smell<br>Pollutant | 噪 音<br>Noise | 水 污 染<br>Water | 廢棄物及<br>環境衛生<br>Solid Waste and<br>Environmental<br>Sanitation | 其 他<br>Others |               |  |
| Residential            | Others |  |  |              |                |  |               |               |  |
| 4,311                  | 4,393  | 1,210  | 5,831                                      | 3,461        | 481            | 4,974  | 192           |               |  |
| 4,318                  | 4,022  | 1,293  | 5,224                                      | 4,095        | 449            | 4,325  | 147           |               |  |
| 4,855                  | 4,060  | 1,144  | 5,857                                      | 4,440        | 529            | 4,478  | 119           |               |  |
| 5,449                  | 3,809  | 945  | 6,915                                      | 4,773        | 660            | 4,719  | 108           |               |  |

Source : Environmental Protection Administration

表 6-3 環保局環保稽查（查核）概況

| 年 別  |      | 總 計                   |                     |                          | 小 計                   |                     |                          |
|------|------|-----------------------|---------------------|--------------------------|-----------------------|---------------------|--------------------------|
|      |      | Total                 |                     |                          | Sub-total             |                     |                          |
| Year |      | 稽查次數                  | 罰鍰次數                | 實收罰鍰<br>金額(千元)           | 稽查次數                  | 罰鍰次數                | 實收罰鍰<br>金額(千元)           |
|      |      | No. of<br>Inspections | No. of<br>Penalties | Fine Paid<br>(NT\$1,000) | No. of<br>Inspections | No. of<br>Penalties | Fine Paid<br>(NT\$1,000) |
| 100年 | 2011 | 151,155               | 5,532               | 22,582                   | 133,200               | 862                 | 6,111                    |
| 101年 | 2012 | 166,693               | 8,322               | 48,782                   | 137,071               | 1,937               | 13,175                   |
| 102年 | 2013 | 145,913               | 7,495               | 50,422                   | 117,378               | 2,312               | 14,096                   |
| 103年 | 2014 | 148,592               | 6,670               | 98,120                   | 120,802               | 2,378               | 19,939                   |

資料來源：行政院環境保護署



Table 6-3 Pollution Inspection and Administrative Penalty by EPB

| 空氣污染 Air Pollution            |                             |  |                                     |                             |  |                               |                             |  |
|-------------------------------|-----------------------------|--|-------------------------------------|-----------------------------|--|-------------------------------|-----------------------------|--|
| 營建工程<br>Construction Sources  |                             |  | 其他固定污染源<br>Other Stationary Sources |                             |  | 移動污染源<br>Automobil Sources    |                             |  |
| 稽查次數<br>No. of<br>Inspections | 罰鍰次數<br>No. of<br>Penalties | 實收罰鍰<br>金額(千元)<br>Fine Paid<br>(NT\$1,000) | 稽查次數<br>No. of<br>Inspections       | 罰鍰次數<br>No. of<br>Penalties | 實收罰鍰<br>金額(千元)<br>Fine Paid<br>(NT\$1,000) | 稽查次數<br>No. of<br>Inspections | 罰鍰次數<br>No. of<br>Penalties | 實收罰鍰<br>金額(千元)<br>Fine Paid<br>(NT\$1,000) |
| 306                           | 42                          | 726  | 5,542                               | 54                          | 1,735                                      | 127,352                       | 766                         | 3,650                                      |
| 289                           | 51                          | 3,064                                      | 6,868                               | 81                          | 5,013                                      | 129,914                       | 1,805                       | 5,098                                      |
| 313                           | 64                          | 2,966                                      | 7,148                               | 90                          | 5,680                                      | 109,917                       | 2,158                       | 5,451                                      |
| 325                           | 70                          | 3,489                                      | 8,061                               | 157                         | 10,645                                     | 112,416                       | 2,151                       | 5,805                                      |

Source : Environmental Protection Administration

表 6-3 環保局環保稽查（查核）概況（續1）

| 年 別<br><br>Year |      | 水 污 染                         |                             |  |   |                             |  |
|-----------------|------|-------------------------------|-----------------------------|--|---|-----------------------------|--|
|                 |      | 小 計<br>Sub-total              |                             |  | 事業廢水[畜牧業(一)除外]<br>Industrial Wastewater [Exclude<br>Livestock Wastewater] |                             |  |
|                 |      | 稽查次數<br>No. of<br>Inspections | 罰鍰次數<br>No. of<br>Penalties | 實收罰鍰<br>金額(千元)<br>Fine Paid<br>(NT\$1,000) | 稽查次數<br>No. of<br>Inspections   | 罰鍰次數<br>No. of<br>Penalties | 實收罰鍰<br>金額(千元)<br>Fine Paid<br>(NT\$1,000) |
| 100年            | 2011 | 3,560                         | 212                         | 10,131                                     | 2,356   | 137                         | 8,757                                      |
| 101年            | 2012 | 4,237                         | 346                         | 21,058                                     | 2,393   | 266                         | 16,518                                     |
| 102年            | 2013 | 5,468                         | 220                         | 21,003                                     | 3,113   | 132                         | 15,179                                     |
| 103年            | 2014 | 5,326                         | 315                         | 20,540                                     | 2,874   | 209                         | 16,206                                     |

資料來源：行政院環境保護署

Table 6-3 Pollution Inspection and Administrative Penalty by EPB (Cont.1)

| Water Pollution                  |                          |  |   |                          |  |   |                          |  |
|----------------------------------|--------------------------|--|---|--------------------------|--|---|--------------------------|--|
| 畜牧業(一)廢水<br>Livestock Wastewater |                          |  | 工業區專用污水下水道系統<br>Industrial Sewerage Systems |                          |  | 公共及社區下水道系統<br>Public and Community Sewerage Systems |                          |  |
| 稽查次數<br>No. of Inspections       | 罰鍰次數<br>No. of Penalties | 實收罰鍰<br>金額(千元)<br>Fine Paid<br>(NT\$1,000) | 稽查次數<br>No. of Inspections                  | 罰鍰次數<br>No. of Penalties | 實收罰鍰<br>金額(千元)<br>Fine Paid<br>(NT\$1,000) | 稽查次數<br>No. of Inspections                          | 罰鍰次數<br>No. of Penalties | 實收罰鍰<br>金額(千元)<br>Fine Paid<br>(NT\$1,000) |
| 644                              | 66                       | 1,114                                      | 303   | 5                        | 140  | 257   | 4                        | 120  |
| 1,161                            | 69                       | 3,786                                      | 378   | 6                        | 203  | 305   | 5                        | 551  |
| 1,601                            | 87                       | 5,223                                      | 395   | 1                        | 600  | 359   | -                        | -  |
| 1,329                            | 97                       | 3,895                                      | 685   | 3                        | 20   | 438   | 6                        | 418  |

Source : Environmental Protection Administration

表 6-3 環保局環保稽查（查核）概況（續2）

| 年 別<br>Year |      | 水 污 染 Water Pollution         |                             |  | 廢 棄 物 污 染                     |                             |  |
|-------------|------|-------------------------------|-----------------------------|--|-------------------------------|-----------------------------|--|
|             |      | 其 他<br>Others                 |                             |  | 小 計<br>Sub-total              |                             |  |
|             |      | 稽查次數<br>No. of<br>Inspections | 罰鍰次數<br>No. of<br>Penalties | 實收罰鍰<br>金額(千元)<br>Fine Paid<br>(NT\$1,000) | 稽查次數<br>No. of<br>Inspections | 罰鍰次數<br>No. of<br>Penalties | 實收罰鍰<br>金額(千元)<br>Fine Paid<br>(NT\$1,000) |
| 100年        | 2011 | -                             | -                           | -  | 8,323                         | 4,279                       | 3,030                                      |
| 101年        | 2012 | -                             | -                           | -  | 17,412                        | 5,829                       | 7,786                                      |
| 102年        | 2013 | -                             | -                           | -  | 13,672                        | 4,662                       | 9,164                                      |
| 103年        | 2014 | -                             | -                           | -  | 13,321                        | 3,634                       | 50,243                                     |

資料來源：行政院環境保護署

Table 6-3 Pollution Inspection and Administrative Penalty by EPB (Cont.2)

| Solid Waste Pollution           |                             |  |                                  |                             |  |   |                             |  |
|---------------------------------|-----------------------------|--|----------------------------------|-----------------------------|--|---|-----------------------------|--|
| 一般廢棄物<br>Municipal Solid Wastes |                             |  | 事業廢棄物<br>Industrial Solid Wastes |                             |  | 廢棄物清除處理機構<br>Waste Clean-up and Disposal<br>Organizations |                             |  |
| 稽查次數<br>No. of<br>Inspections   | 罰鍰次數<br>No. of<br>Penalties | 實收罰鍰<br>金額(千元)<br>Fine Paid<br>(NT\$1,000) | 稽查次數<br>No. of<br>Inspections    | 罰鍰次數<br>No. of<br>Penalties | 實收罰鍰<br>金額(千元)<br>Fine Paid<br>(NT\$1,000) | 稽查次數<br>No. of<br>Inspections                             | 罰鍰次數<br>No. of<br>Penalties | 實收罰鍰<br>金額(千元)<br>Fine Paid<br>(NT\$1,000) |
| 3,841                           | 3,428                       | 1,782                                      | 3,018                            | 834                         | 1,128                                      | 579   | 13                          | 30   |
| 9,776                           | 5,648                       | 5,426                                      | 3,704                            | 158                         | 2,072                                      | 654   | 18                          | 85   |
| 7,232                           | 4,270                       | 5,723                                      | 2,899                            | 379                         | 3,106                                      | 448   | 7                           | 109  |
| 6,675                           | 3,117                       | 4,060                                      | 2,444                            | 497                         | 45,945                                     | 686   | 19                          | 120  |

Source : Environmental Protection Administration

表 6-3 環保局環保稽查（查核）概況（續3）

| 年 別<br>Year |      | 廢棄物污染Solid Waste Pollution               |                             |  | 噪 音 污 染                       |                             |  |
|-------------|------|--|-----------------------------|--|-------------------------------|-----------------------------|--|
|             |      | 回收資源及其他<br>Recycled Resources and Others |                             |  | Noise Pollution               |                             |  |
|             |      | 稽查次數<br>No. of<br>Inspections            | 罰鍰次數<br>No. of<br>Penalties | 實收罰鍰<br>金額(千元)<br>Fine Paid<br>(NT\$1,000) | 稽查次數<br>No. of<br>Inspections | 罰鍰次數<br>No. of<br>Penalties | 實收罰鍰<br>金額(千元)<br>Fine Paid<br>(NT\$1,000) |
| 100年        | 2011 | 885                                      | 4                           | 90   | 2,394                         | 108                         | 81   |
| 101年        | 2012 | 3,278                                    | 5                           | 202  | 4,266                         | 141                         | 483  |
| 102年        | 2013 | 3,093                                    | 6                           | 226  | 4,548                         | 246                         | 565  |
| 103年        | 2014 | 3,516                                    | 1                           | 119  | 4,843                         | 255                         | 657  |

資料來源：行政院環境保護署

Table 6-3 Pollution Inspection and Administrative Penalty by EPB (Cont.3)

| 毒性化學物質污染<br>Toxic Chemical Substances |                          |                                     | 環境用藥污染<br>Environmental Agents |                          |                                     | 飲用水污染<br>Drinking Water Pollution |                          |                                     |
|---------------------------------------|--------------------------|-------------------------------------|--------------------------------|--------------------------|-------------------------------------|-----------------------------------|--------------------------|-------------------------------------|
| 稽查次數<br>No. of Inspections            | 罰鍰次數<br>No. of Penalties | 實收罰鍰金額(千元)<br>Fine Paid (NT\$1,000) | 稽查次數<br>No. of Inspections     | 罰鍰次數<br>No. of Penalties | 實收罰鍰金額(千元)<br>Fine Paid (NT\$1,000) | 稽查次數<br>No. of Inspections        | 罰鍰次數<br>No. of Penalties | 實收罰鍰金額(千元)<br>Fine Paid (NT\$1,000) |
| 834                                   | 24                       | 1,210                               | 1,388                          | 8                        | -                                   | 1,003                             | -                        | -                                   |
| 767                                   | 49                       | 2,969                               | 1,499                          | 2                        | 240                                 | 766                               | -                        | -                                   |
| 831                                   | 28                       | 2,995                               | 2,205                          | 4                        | 120                                 | 883                               | -                        | -                                   |
| 708                                   | 34                       | 2,269                               | 1,828                          | 1                        | 60                                  | 879                               | -                        | -                                   |

Source : Environmental Protection Administration

表 6-3 環保局環保稽查（查核）概況（續完）

| 年 別<br><br>Year |      | 環境影響評估<br>Environmental Impact Assessment |                             |  | 土壤及地下水污染<br>Soil and Groundwater Pollution |                             |  |
|-----------------|------|---|-----------------------------|--|--|-----------------------------|--|
|                 |      | 稽查次數<br>No. of<br>Inspections             | 罰鍰次數<br>No. of<br>Penalties | 實收罰鍰<br>金額(千元)<br>Fine Paid<br>(NT\$1,000) | 稽查次數<br>No. of<br>Inspections              | 罰鍰次數<br>No. of<br>Penalties | 實收罰鍰<br>金額(千元)<br>Fine Paid<br>(NT\$1,000) |
|                 |      | 100年                                      | 2011                        | 60   | 2  | 300                         | 78   |
| 101年            | 2012 | 71  | 1                           | 900  | 111  | 10                          | 1,850                                      |
| 102年            | 2013 | 108                                       | 4                           | 1,200                                      | 139  | 7                           | 1,200                                      |
| 103年            | 2014 | 110                                       | 5                           | 1,494                                      | 70   | 5                           | 2,806                                      |

資料來源：行政院環境保護署



Table 6-3 Pollution Inspection and Administrative Penalty by EPB (Cont.End)

| 海 洋 污 染<br>Ocean Pollution       |                                |  | 其 他 污 染<br>Others                |                                |  | 年 底 稽 查 ( 查 核 )<br>人 力 ( 人 )<br>Inspectors at End of<br>Year (Persons) |                               |
|----------------------------------|--------------------------------|--|----------------------------------|--------------------------------|--|--|-------------------------------|
| 稽 查 次 數<br>No. of<br>Inspections | 罰 鍰 次 數<br>No. of<br>Penalties | 實 收 罰 鍰<br>金 額 ( 千 元 )<br>Fine Paid<br>(NT\$1,000) | 稽 查 次 數<br>No. of<br>Inspections | 罰 鍰 次 數<br>No. of<br>Penalties | 實 收 罰 鍰<br>金 額 ( 千 元 )<br>Fine Paid<br>(NT\$1,000) | 環 保 局<br>人 力<br>EPBs   | 委 外 協 辦<br>人 力<br>Contractors |
| 313                              | -                              | -  | 2                                | 31                             | 1,520  | 111  | 9                             |
| 399                              | -                              | -  | 94                               | 7                              | 321  | 120  | 14                            |
| 482                              | 2                              | -  | 199                              | 10                             | 79   | 114  | 11                            |
| 504                              | -                              | -  | 201                              | 43                             | 113  | 122  | 14                            |

表 6-4 環保機關環境檢驗樣品分類統計

單位：件

| 年 別 及 機 關 別<br><br>Year & Organization |                       | 檢 驗 件 數          |                                    |                                       |   |
|--|-----------------------|------------------|------------------------------------|---------------------------------------|---|
|  |                       | 總 計<br><br>Total | 空 氣 檢 驗<br>Air Pollutants Analysis |                                       |   |
|  |                       |                  | 計<br><br>Sub-total                 | 空 氣 品 質<br><br>Ambient Air<br>Quality | 固 定<br>污 染 源<br><br>Stationary<br>Sources |
| 100年                                   | 2011                  |                  |                                    |                                       |   |
| 臺南市政府環境保護局                             | EPB, Tainan City Gov. | 3,661            | 709                                | 709                                   | -   |
| 101年                                   | 2012                  |                  |                                    |                                       |   |
| 臺南市政府環境保護局                             | EPB, Tainan City Gov. | 3,470            | 733                                | 733                                   | -   |
| 102年                                   | 2013                  |                  |                                    |                                       |   |
| 臺南市政府環境保護局                             | EPB, Tainan City Gov. | 3,887            | 732                                | 732                                   | -   |
| 103年                                   | 2014                  |                  |                                    |                                       |   |
| 臺南市政府環境保護局                             | EPB, Tainan City      | 4,183            | 732                                | 732                                   | -   |

資料來源：行政院環境保護署

Table 6-4 Environmental Analysis Conducted by Environmental Protection Agencies

Unit : Cases

| No. of Samples Inspected  |                |                             |  |                             |                                      |                                   |
|---|----------------|-----------------------------|--|-----------------------------|--------------------------------------|-----------------------------------|
| 水質水量及飲用水檢驗<br>Water Quality and Quantity Analysis (Including Drink Water) |                |                             |  |                             |                                      |                                   |
| 移動污染源<br>Mobil Sources  | 計<br>Sub-total | 事業廢水<br>Business Wastewater | 高爾夫球場廢水<br>Golf-links Wastewater Quality | 河川水質<br>River Water Quality | 海洋港灣水質<br>Sea & Harbor Water Quality | 地下水及山泉水水質<br>Ground-water Quality |
| -   | 2,808          | 1,022                       | -  | 339                         | -                                    | 17                                |
| -   | 2,563          | 918                         | -  | 699                         | -                                    | 17                                |
| -   | 3,058          | 1,216                       | -  | 784                         | -                                    | 28                                |
| -   | 3,324          | 1,367                       | -  | 944                         | -                                    | 56                                |

Source : Environmental Protection Administration

表 6-4 各級環保機關環境檢驗樣品分類統計 (續1)

單位：件

| 年 別 及 機 關 別<br><br>Year & Organization |                       | 檢 驗 件 數   |   |                               |
|--|-----------------------|---|---|-------------------------------|
|  |                       | 水質水量及飲用水檢驗<br>Water (Drink Water) Quality and Quantity Analysis |   |                               |
|  |                       | 水庫水質<br><br>Reservoirs<br>Water Quality                         | 飲用水(包含<br>飲用水設備)<br><br>Drinking<br>Water Quality | 水質盲樣<br><br>Random<br>Samples |
| 100年                                   | 2011                  |   |   |                               |
| 臺南市政府環境保護局                             | EPB, Tainan City Gov. | -   | 1,430   | -                             |
| 101年                                   | 2012                  |   |   |                               |
| 臺南市政府環境保護局                             | EPB, Tainan City Gov. | -   | 929   | -                             |
| 102年                                   | 2013                  |   |   |                               |
| 臺南市政府環境保護局                             | EPB, Tainan City Gov. | -   | 1,030   | -                             |
| 103年                                   | 2014                  |   |   |                               |
| 臺南市政府環境保護局                             | EPB, Tainan City      | -   | 957   | -                             |

資料來源：行政院環境保護署

Table 6-4 Environmental Analysis Conducted by Environmental Protection Agencies (Cont.1)

Unit : Cases

| 廢棄物檢驗<br>Waste Analysis |       |                   | No. of Samples Inspected       |                                      |                      |               |                    |
|-------------------------|-------|-------------------|--------------------------------|--------------------------------------|----------------------|---------------|--------------------|
| 計                       | 廢棄物   | 廢棄物<br>盲 樣        | 毒性化學<br>物 質                    | 環境用藥<br>檢 驗                          | 噪音振動                 | 土壤檢驗          | 生物檢定               |
| Sub-total               | Waste | Random<br>Samples | Toxic<br>Chemical<br>Substance | Environmen-<br>tal Agent<br>Analysis | Noise &<br>Vibration | Soil Analysis | Biological<br>Test |
| 144                     | 144   | -                 | -                              | -                                    | -                    | -             | -                  |
| 174                     | 174   | -                 | -                              | -                                    | -                    | -             | -                  |
| 97                      | 97    | -                 | -                              | -                                    | -                    | -             | -                  |
| 127                     | 127   | -                 | -                              | -                                    | -                    | -             | -                  |

表 6-4 各級環保機關環境檢驗樣品分類統計 (續2)

單位：項次

| 年 別 及 機 關 別<br><br>Year & Organization |                       | 檢 驗 項 次          |                                    |                                       |   |
|--|-----------------------|------------------|------------------------------------|---------------------------------------|---|
|  |                       | 總 計<br><br>Total | 空 氣 檢 驗<br>Air Pollutants Analysis |                                       |   |
|  |                       |                  | 計<br><br>Sub-total                 | 空 氣 品 質<br><br>Ambient Air<br>Quality | 固 定<br>污 染 源<br><br>Stationary<br>Sources |
| 100年                                   | 2011                  | 16,848           | 1,798                              | 1,798                                 | -   |
| 臺南市政府環境保護局                             | EPB, Tainan City Gov. |                  |                                    |                                       |   |
| 101年                                   | 2012                  | 17,724           | 1,885                              | 1,885                                 | -   |
| 臺南市政府環境保護局                             | EPB, Tainan City Gov. |                  |                                    |                                       |   |
| 102年                                   | 2013                  | 21,698           | 1,884                              | 1,884                                 | -   |
| 臺南市政府環境保護局                             | EPB, Tainan City Gov. |                  |                                    |                                       |   |
| 103年                                   | 2014                  | 27,631           | 1,928                              | 1,928                                 | -   |
| 臺南市政府環境保護局                             | EPB, Tainan City      |                  |                                    |                                       |   |

資料來源：行政院環境保護署

Table 6-4 Environmental Analysis Conducted by Environmental Protection Agencies (Cont.2)

Unit : No.

| No. of Items Inspected  |                |                             |  |                             |                                      |                                   |
|---|----------------|-----------------------------|--|-----------------------------|--------------------------------------|-----------------------------------|
| 水質水量及飲用水檢驗<br>Water Quality and Quantity Analysis (Including Drink Water) |                |                             |  |                             |                                      |                                   |
| 移動污染源<br>Mobil Sources  | 計<br>Sub-total | 事業廢水<br>Business Wastewater | 高爾夫球場廢水<br>Golf-links Wastewater Quality | 河川水質<br>River Water Quality | 海洋港灣水質<br>Sea & Harbor Water Quality | 地下水及山泉水水質<br>Ground-water Quality |
| -   | 14,510         | 7,914                       | -  | 2,362                       | -                                    | 143                               |
| -   | 15,143         | 7,451                       | -  | 5,410                       | -                                    | 221                               |
| -   | 19,426         | 9,547                       | -  | 6,711                       | -                                    | 318                               |
| -   | 25,161         | 12,160                      | -  | 9,075                       | -                                    | 692                               |

表 6-4 各級環保機關環境檢驗樣品分類統計 (續完)

單位：項次

| 年 別 及 機 關 別<br><br>Year & Organization |                       | 檢 驗 項 次   |   |                               |
|--|-----------------------|---|---|-------------------------------|
|  |                       | 水質水量及飲用水檢驗<br>Water (Drink Water) Quality and Quantity Analysis |   |                               |
|  |                       | 水庫水質<br><br>Reservoirs<br>Water Quality                         | 飲用水(包含<br>飲用水設備)<br><br>Drinking<br>Water Quality | 水質盲樣<br><br>Random<br>Samples |
| 100年                                   | 2011                  |   |   |                               |
| 臺南市政府環境保護局                             | EPB, Tainan City Gov. | -   | 4,091   | -                             |
| 101年                                   | 2012                  |   |   |                               |
| 臺南市政府環境保護局                             | EPB, Tainan City Gov. | -   | 2,061   | -                             |
| 102年                                   | 2013                  |   |   |                               |
| 臺南市政府環境保護局                             | EPB, Tainan City Gov. | -   | 2,850   | -                             |
| 103年                                   | 2014                  |   |   |                               |
| 臺南市政府環境保護局                             | EPB, Tainan City      | -   | 3,234   | -                             |

資料來源：行政院環境保護署



Table 6-4 Environmental Analysis Conducted by Environmental Protection Agencies (Cont.End)

Unit : No.

| 廢棄物檢驗<br>Waste Analysis |       |                   | No. of Items Inspected         |                                       |                      |               |                    |
|-------------------------|-------|-------------------|--------------------------------|---------------------------------------|----------------------|---------------|--------------------|
| 計                       | 廢棄物   | 廢棄物<br>盲 樣        | 毒性化學<br>物 質                    | 環境用藥<br>檢 驗                           | 噪音振動                 | 土壤檢驗          | 生物檢定               |
| Sub-total               | Waste | Random<br>Samples | Toxic<br>Chemical<br>Substance | Environmen-<br>tal Agents<br>Analysis | Noise &<br>Vibration | Soil Analysis | Biological<br>Test |
| 540                     | 540   | -                 | -                              | -                                     | -                    | -             | -                  |
| 696                     | 696   | -                 | -                              | -                                     | -                    | -             | -                  |
| 388                     | 388   | -                 | -                              | -                                     | -                    | -             | -                  |
| 542                     | 542   | -                 | -                              | -                                     | -                    | -             | -                  |

表 6-5 環保行政機關環保人力概況

單位：人

| 年 底 別<br><br>End of Year |      | 總 計<br><br>Total | 環境保護署、局（不含廢棄物清理人員）   |                    |   |  |   |
|--------------------------|------|------------------|----------------------|--------------------|---|--|---|
|                          |      |                  | 小 計<br><br>Sub-total | 職 員                |   |  |   |
|                          |      |                  |                      | 計<br><br>Sub-total | 空 氣 污 染 防 制<br><br>Air Quality Protection | 噪 音 及 振 動 管 制<br><br>Noise & Vibration Control | 水 質 保 護<br><br>Water Quality Protection |
| 100年                     | 2011 | 2,483            | 244                  | 203                | 24  | 2  | 37                                      |
| 101年                     | 2012 | 2,444            | 244                  | 198                | 24  | 4  | 32                                      |
| 102年                     | 2013 | 2,475            | 234                  | 201                | 19  | 9  | 31                                      |
| 103年                     | 2014 | 2,429            | 233                  | 206                | 25  | 5  | 29                                      |

資料來源：行政院環境保護署

Table 6-5 Workforce of Environmental Protection Agencies

Unit : Persons

| Environmental Protection Administration & Bureaux |  |   |                        |  |                        |                        |                      |              |
|---|--|---|------------------------|--|------------------------|------------------------|----------------------|--------------|
| Staff   |  |   |                        |  |                        |                        |                      | 技工、工友、駕駛、臨時工 |
| 廢棄物管理   | 環衛、病媒防治、毒化物及環藥管制                                   | 管制考核、稽查督察及糾紛處理  | 環境檢驗                   | 環境監測及資訊                                    | 研究發展                   | 綜合計畫                   | 主計、人事、法務、秘書及其他一般行政人員 |              |
| Solid Waste Management                            | Environmental Sanitation & Toxic Chemicals Control | Performance Evaluation, Inspection & Dispute Settlement | Environmental Analysis | Environmental Monitoring & Data Processing | Research & Development | Comprehensive Planning | Administration       | Worker       |
| 20  | 13   | 42  | 10                     | 5  | 4                      | 11                     | 35                   | 41           |
| 15  | 13   | 43  | 8                      | 8  | 5                      | 9                      | 37                   | 46           |
| 15  | 13   | 46  | 7                      | 8  | 5                      | 10                     | 38                   | 33           |
| 29  | 6  | 37  | 15                     | 7  | 5                      | 11                     | 37                   | 27           |

Source : Environmental Protection Administration

表 6-5 環保行政機關環保人力概況 (續完)

單位：人

| 年 底 別<br><br>End of Year |           | 廢棄物清運處理單位 (含直轄市、省轄市及 |        |       |        |               |     |
|--------------------------|-----------|----------------------|--------|-------|--------|---------------|-----|
|                          |           | 駐 衛<br>警 察           |        |       |        | 垃 圾           |     |
|                          |           |                      | 小 計    | 職 員   | 工 員    | 清運 Collection |     |
|                          |           |                      |        |       |        | 職 員           | 工 員 |
| Guard                    | Sub-total | Staff                | Worker | Staff | Worker |               |     |
| 100年                     | 2011      | -                    | 2,239  | 63    | 2,176  | 41            | 837 |
| 101年                     | 2012      | -                    | 2,200  | 59    | 2,141  | 38            | 752 |
| 102年                     | 2013      | -                    | 2,241  | 56    | 2,185  | 33            | 714 |
| 103年                     | 2014      | -                    | 2,196  | 61    | 2,135  | 46            | 696 |

資料來源：行政院環境保護署

Table 6-5 Manpower of Environmental Protection Departments (Cont.End)

Unit : Persons

| 其所轄鄉鎮市清潔隊、廢棄物處理廠(場)等) Solid Waste Collection & Treatment |        |                 |        |              |        |         |        |        |        |
|--|--------|-----------------|--------|--------------|--------|---------|--------|--------|--------|
| Solid Waste  |        | 水 肥 Human Waste |        |              |        | 資源回收    |        | 其 他    |        |
| 處理 Treatment   |        | 清運 Collection   |        | 處理 Treatment |        | Recycle |        | Others |        |
| 職 員  | 工 員    | 職 員             | 工 員    | 職 員          | 工 員    | 職 員     | 工 員    | 職 員    | 工 員    |
| Staff  | Worker | Staff           | Worker | Staff        | Worker | Staff   | Worker | Staff  | Worker |
| 21   | 7      | -               | 7      | -            | 2      | 1       | 336    | -      | 987    |
| 20   | 17     | -               | 6      | -            | 3      | 1       | 331    | -      | 1,032  |
| 22   | 21     | -               | 6      | -            | 3      | 1       | 377    | -      | 1,064  |
| 10   | 10     | -               | 5      | -            | -      | 5       | 346    | -      | 1,078  |

Source : Environmental Protection Administration

表 6-6 環保志義工概況

單位：人

| 年 底 別<br>End of Year |   | 總 計<br>Total | 按性別分 by Sex |             |
|----------------------|---|--------------|-------------|-------------|
|                      |   |              | 男<br>Male   | 女<br>Female |
| 100年                 | 2011<br>臺南市政府環境保護局<br>EPB, Tainan City Gov. | 24,546       | 8,161       | 16,385      |
| 101年                 | 2012<br>臺南市政府環境保護局<br>EPB, Tainan City Gov. | 5,581        | 2,049       | 3,532       |
| 102年                 | 2013<br>臺南市政府環境保護局<br>EPB, Tainan City Gov. | 5,581        | 2,049       | 3,532       |
| 103年                 | 2014<br>臺南市政府環境保護局<br>EPB, Tainan City Gov. | 27,028       | 14,383      | 12,645      |

資料來源：行政院環境保護署

Table 6-6 Environmental Protection Volunteers

Unit : Persons

| 按 教 育 程 度 別 分   |  |                           |                          |                     | by Education |
|---|--|---------------------------|--------------------------|---------------------|--------------|
| 大學及<br>專科以上<br>University & Junior<br>College and above | 高中(職)<br>Senior(Vocational)<br>High School | 國 中<br>Junior High School | 國 小<br>Elementary School | 不 識 字<br>Illiterate |              |
| 1,665   | 3,168                                      | 1,907                     | 8,396                    | 9,410               |              |
| 390   | 722  | 431                       | 1,902                    | 2,136               |              |
| 390   | 722  | 431                       | 1,902                    | 2,136               |              |
| 5,233   | 10,685                                     | 5,599                     | 3,173                    | 2,338               |              |

Source : Environmental Protection Administration

表 6-7 環保單位歲出預算統計

單位：千元

| 年 度 別       |         | 總計        | 一般行政                    |
|-------------|---------|-----------|-------------------------|
| Fiscal Year |         | Total     | Ordinary Administration |
| 100年度       | FY 2011 | 2,684,008 | 460,642                 |
| 101年度       | FY 2012 | 2,791,502 | 445,164                 |
| 102年度       | FY 2013 | 2,662,981 | 382,533                 |
| 103年度       | FY 2014 | 2,759,669 | 385,919                 |

資料來源：行政院環境保護署



Table 6-7 Budget of Environmental Protection Agencies

Unit : NT\$1,000

| 綜合計畫                   | 研究發展                   | 空氣污染防治                 | 噪音管制          | 水質保護                     | 廢棄物管理                  |
|------------------------|------------------------|------------------------|---------------|--------------------------|------------------------|
| Comprehensive Planning | Research & Development | Air Quality Protection | Noise Control | Water Quality Protection | Solid Waste Management |
| 7,155                  | -                      | 1,292                  | 2,580         | 8,455                    | 2,153,603              |
| 10,959                 | -                      | 1,120                  | 3,960         | 17,307                   | 2,264,681              |
| 10,737                 | -                      | 650                    | 2,614         | 17,545                   | 2,217,999              |
| 10,687                 | -                      | 650                    | 6,414         | 29,153                   | 2,265,040              |

Source : Environmental Protection Administration

表 6-7 環保單位歲出預算統計 (續完)

單位：千元

| 年 度 別<br>Fiscal Year |         | 環境衛生及<br>毒化物管理<br>Sanitation & Toxic<br>Chemicals Control | 管制考核及<br>糾紛處理<br>Performance<br>Evaluation &<br>Dispute Settlement |
|----------------------|---------|---|--|
| 100年度                | FY 2011 | 23,971  | 9,275  |
| 101年度                | FY 2012 | 26,864  | 2,316  |
| 102年度                | FY 2013 | 23,464  | 1,737  |
| 103年度                | FY 2014 | 54,668  | 1,462  |

資料來源：行政院環境保護署

Table 6-7 Budget of Environmental Protection Agencies (Cont.End)

Unit : NT\$1,000

| 環境監測及<br>資 訊<br>Environmental<br>Monitoring &<br>Data Processing | 環境檢驗<br><br>Environmental<br>Analysis | 一般建築及<br>設 備<br><br>Construct &<br>Equipment | 其 他<br><br>Others | 附屬單位預算<br><br>Budget for Subordinate<br>Agencies |
|--|---------------------------------------|--|-------------------|--|
| -  | 14,475                                | 2,560  | -                 | 222,672  |
| -  | 1,794                                 | 17,337                                       | -                 | 408,247  |
| -  | 1,861                                 | 3,841  | -                 | 324,414  |
| -  | 2,036                                 | 3,640  | -                 | 326,621  |

表 6-8 環保單位歲出決算統計

單位：千元

| 年度別及單位別<br>Fiscal Year & Agency |                       | 單位歲出決算                  |         |
|---------------------------------|-----------------------|-------------------------|---------|
|                                 |                       | 單位決算(不含接受其他)            |         |
|                                 |                       | 一般行政                    |         |
|                                 |                       | Ordinary Administration |         |
| 100年度                           | FY 2011               |                         |         |
| 臺南市政府環境保護局                      | EPB, Tainan City Gov. | 2,503,371               | 337,021 |
| 101年度                           | FY 2012               |                         |         |
| 臺南市政府環境保護局                      | EPB, Tainan City Gov. | 2,626,878               | 343,465 |
| 102年度                           | FY 2013               |                         |         |
| 臺南市政府環境保護局                      | EPB, Tainan City Gov. | 2,571,195               | 340,210 |
| 103年度                           | FY 2014               |                         |         |
| 臺南市政府環境保護局                      | EPB, Tainan City      | 2,599,075               | 342,259 |

資料來源：行政院環境保護署

Table 6-8 Final Account of Environmental Protection Agencies

Unit : NT\$1,000

| Final Account of Environmental Protection Agencies                                |                        |                        |               |                          |                        |
|---|------------------------|------------------------|---------------|--------------------------|------------------------|
| 機關補助及配合款) Final Account of Environmental Protection Agencies (Subsidies Excluded) |                        |                        |               |                          |                        |
| 綜合計畫  | 研究發展                   | 空氣污染防治                 | 噪音管制          | 水質保護                     | 廢棄物管理                  |
| Comprehensive Planning  | Research & Development | Air Quality Protection | Noise Control | Water Quality Protection | Solid Waste Management |
| 7,348   | -                      | 18                     | 3,414         | 11,436                   | 2,039,672              |
| 10,106  | -                      | 1,000                  | 3,530         | 19,814                   | 2,204,143              |
| 10,022  | -                      | 585                    | 2,350         | 16,905                   | 2,171,792              |
| 9,954   | -                      | 572                    | 4,195         | 17,009                   | 2,193,999              |

Source : Environmental Protection Administration

表 6-8 環保單位歲出決算統計 (續1)

單位：千元

| 年度別及單位別<br>Fiscal Year & Agency |                       | 單位歲出決算  |  |
|---------------------------------|-----------------------|---|--|
|                                 |                       | 單位決算(不含接受其他機關補助)  |  |
|                                 |                       | 環境衛生及<br>毒化物管理<br>Sanitation & Toxic<br>Chemicals Control | 管制考核及<br>糾紛處理<br>Performance<br>Evaluation &<br>Dispute Settlement |
| 100年度                           | FY 2011               |   |  |
| 臺南市政府環境保護局                      | EPB, Tainan City Gov. | 21,083  | 7,897  |
| 101年度                           | FY 2012               |   |  |
| 臺南市政府環境保護局                      | EPB, Tainan City Gov. | 25,623  | 2,200  |
| 102年度                           | FY 2013               |   |  |
| 臺南市政府環境保護局                      | EPB, Tainan City Gov. | 22,142  | 1,650  |
| 103年度                           | FY 2014               |   |  |
| 臺南市政府環境保護局                      | EPB, Tainan City      | 24,180  | 1,653  |

資料來源：行政院環境保護署

Table 6-8 Final Account of Environmental Protection Agencies (Cont.1)

Unit : NT\$1,000

| Final Account of Environmental Protection Agencies                        |                                       |  |                   |                  |
|---|---------------------------------------|--|-------------------|------------------|
| Final Account of Environmental Protection Agencies (Subsidies Excluded)   |                                       |  |                   | 接受其他機關<br>補助及配合款 |
| 及配合款)<br>環境監測及<br>資 訊<br>Environmental<br>Monitoring &<br>Data Processing | 環境檢驗<br><br>Environmental<br>Analysis | 一般建築及<br>設 備<br><br>Construct &<br>Equipment | 其 他<br><br>Others |                  |
| -   | 500                                   | 74,982                                       | -                 | 304,123          |
| -   | 1,622                                 | 15,375                                       | -                 | 163,622          |
| -   | 1,767                                 | 3,772  | -                 | 70,966           |
| -   | 1,766                                 | 3,488  | -                 | 76,341           |

Source : Environmental Protection Administration

表 6-8 各級環保單位歲出決算統計 (續完)

單位：千元

| 年度別及單位別<br>Fiscal Year & Agency |                       | 附屬單位決算            |         |
|---------------------------------|-----------------------|-------------------|---------|
|                                 |                       | 附屬單位決算(不含環教基金撥補款) |         |
|                                 |                       | 空污基金              |         |
|                                 |                       | Air               |         |
| 100年度                           | FY 2011               |                   |         |
| 臺南市政府環境保護局                      | EPB, Tainan City Gov. | 142,493           | 157,166 |
| 101年度                           | FY 2012               |                   |         |
| 臺南市政府環境保護局                      | EPB, Tainan City Gov. | 312,140           | 314,613 |
| 102年度                           | FY 2013               |                   |         |
| 臺南市政府環境保護局                      | EPB, Tainan City Gov. | 252,320           | 252,221 |
| 103年度                           | FY 2014               |                   |         |
| 臺南市政府環境保護局                      | EPB, Tainan City      | 235,666           | 237,908 |

資料來源：行政院環境保護署



Table 6-8 Final Account of Environmental Protection Agencies (Cont.End)

Unit : NT\$1,000

| Final Account for Subordinate Agencies         |   |                          |                  |  |                      |
|--|---|--------------------------|------------------|--|----------------------|
| 及補助收入)   | Final Account for Subordinate Agencies (Subsidies excluded) |                          |                  |  | 環教基金<br>撥補款及<br>補助收入 |
| 機場噪音<br>回饋基金<br>Aircraft Noise<br>Compensation | 水污基金<br><br>Water   | 一般廢棄物<br><br>Solid Waste | 土污基金<br><br>Soil | 環境教育<br>基金<br>Environmental<br>Education | Subsidy              |
| -  | -   | -10,574                  | -                | -4,099                                   | 99,805               |
| -  | -   | 11,114                   | -                | -13,587                                  | 119,370              |
| -  | -   | 8,006                    | -                | -7,907                                   | 97,807               |
| -  | -   | 10,837                   | -                | -13,079                                  | 124,582              |

Source : Environmental Protection Administration

表 7-1 土地面積、人口及密度  
Table 7-1 Area, Population and Density

| 年 底 別       |      | 土地面積<br>(平方公里)         | 人 口 數<br>(人)           | 人口密度<br>(人/平方公里)                                   |
|-------------|------|------------------------|------------------------|--|
| End of Year |      | Area(Km <sup>2</sup> ) | Population<br>(Person) | Population<br>Density<br>(Person/Km <sup>2</sup> ) |
| 100年        | 2011 | 2,191.65               | 1,876,960              | 856.41   |
| 101年        | 2012 | 2,191.65               | 1,881,645              | 858.55   |
| 102年        | 2013 | 2,191.65               | 1,883,208              | 859.26   |
| 103年        | 2014 | 2,191.65               | 1,884,284              | 859.76   |

資料來源：臺南市政府民政局

Source: Bureau of Civil Affairs Tainan City Government

表 7-2 工廠家數及密度

Table 7-2 Number of Factories and Density

| 年 底 別<br>End of Year |      | 營運中工廠家數<br>No. of Operating Factories |  | 新登記工廠家數<br>No. of New Registered Factories |
|----------------------|------|---------------------------------------|--|--|
|                      |      | 實 數<br>Number                         | 密度(家/平方公里)<br>Density (No./Km <sup>2</sup> ) | 實 數<br>Number                              |
| 100年                 | 2011 | ...                                   | ...  | 266  |
| 101年                 | 2012 | 8,253                                 | 3.77   | 295  |
| 102年                 | 2013 | 8,330                                 | 3.80   | 407  |
| 103年                 | 2014 | ...                                   | ...  | 365  |

資料來源：經濟部統計處

Source: Department of Statistics, Ministry of Economics Affairs

說明：1. 營運中工廠家數資料來源為經濟部工廠校正暨營運調查，該調查逢工商普查年(民國逢0或5之年)則停辦。

2. 103年營運中工廠家數資料尚未產生，故以'...'表示。

表 7-3 機動車輛登記數及密度

Table 7-3 Number of Registered Motor Vehicles and Density

| 年 底 別<br>End of Year |      | 機 動 車 輛 登 記 數 (輛)<br>No. of Registered Motor Vehicles |            |                   | 機動車輛密度<br>(輛/平方公里)<br>Motor<br>Vehicles Density<br>(No./Km <sup>2</sup> ) |
|----------------------|------|---|------------|-------------------|---|
|                      |      | 總 計<br>Total  | 汽 車<br>Car | 機 車<br>Motorcycle |   |
| 100年                 | 2011 | 2,043,342   | 594,193    | 1,449,149         | 932.33  |
| 101年                 | 2012 | 2,051,349   | 607,885    | 1,443,464         | 935.98  |
| 102年                 | 2013 | 1,942,744   | 621,760    | 1,320,984         | 886.43  |
| 103年                 | 2014 | 1,927,315   | 638,193    | 1,289,122         | 879.39  |

資料來源：交通部統計查詢網

Source : Minisrty of Transportation and Communications of R.O.C

表 7-4 畜牧生產概況

| 年 底 別<br>End of Year |      | 牛 Cattle                    |                                  |                                    | 豬 Pigs                      |                                  |
|----------------------|------|-----------------------------|----------------------------------|------------------------------------|-----------------------------|----------------------------------|
|                      |      | 飼養戶數<br>(戶)<br>No. of Farms | 飼養頭數<br>(頭)<br>Heads on<br>Farms | 屠宰數<br>(頭)<br>Heads<br>Slaughtered | 飼養戶數<br>(戶)<br>No. of Farms | 飼養頭數<br>(頭)<br>Heads on<br>Farms |
| 100年                 | 2011 | 296                         | 26,130                           | 7,561                              | 941                         | 667,276                          |
| 101年                 | 2012 | 263                         | 26,865                           | 8,569                              | 885                         | 639,599                          |
| 102年                 | 2013 | 230                         | 27,400                           | 10,221                             | 769                         | 603,650                          |
| 103年                 | 2014 | 207                         | 26,590                           | 9,911                              | 721                         | 572,347                          |

資料來源：臺南市政府農業局

Table 7-4 Livestock Production

| 屠宰數<br>(頭)<br>Heads<br>Slaughtered | 羊 Sheep                          |                                    | 雞 Chickens                                   |   | 鴨 Ducks                                      |   |
|------------------------------------|----------------------------------|------------------------------------|--|---|--|---|
|                                    | 飼養頭數<br>(頭)<br>Heads on<br>Farms | 屠宰數<br>(頭)<br>Heads<br>Slaughtered | 飼養數<br>(千隻)<br>Number<br>on Farms<br>(1,000) | 屠宰數<br>(千隻)<br>Number<br>Slaughtered<br>(1,000) | 飼養數<br>(千隻)<br>Number<br>on Farms<br>(1,000) | 屠宰數<br>(千隻)<br>Number<br>Slaughtered<br>(1,000) |
| 930,140                            | 32,709                           | 12,955                             | 13,157                                       | 47,128  | 1,061  | 3,230   |
| 954,867                            | 29,666                           | 14,105                             | 11,744                                       | 40,782  | 931  | 3,142   |
| 915,449                            | 28,148                           | 11,032                             | 11,329                                       | 36,547  | 867  | 3,512   |
| 827,800                            | 27,209                           | 12,165                             | 12,321                                       | 39,580  | 785  | 3,634   |

Source : Bureau of Agriculture Tainan City Government