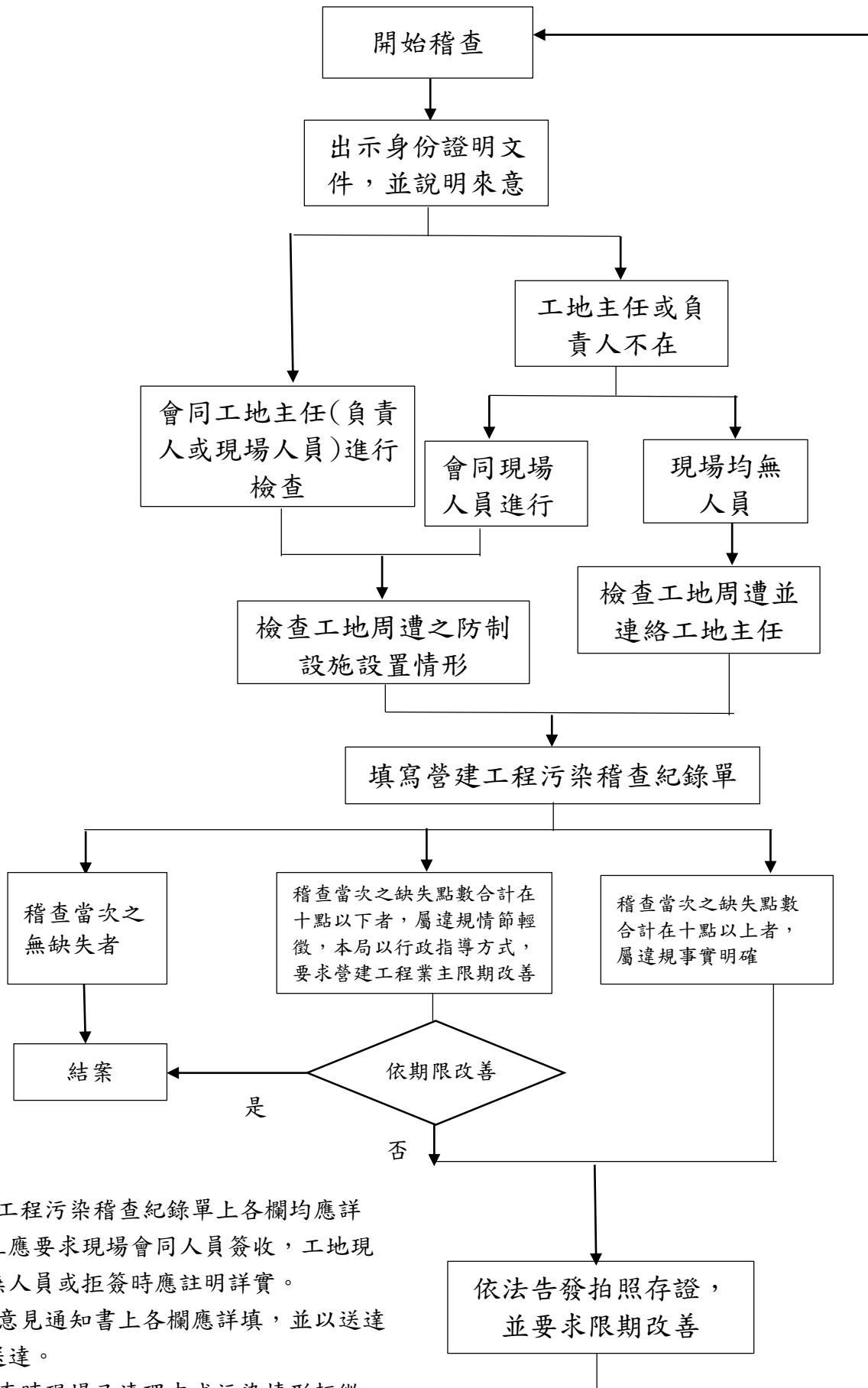


營建工程稽查作業流程圖



告發案件應於期限內完成複查，屆期仍未改善者得按次處罰至其改善完成為止

1. 營建工程污染稽查紀錄單上各欄均應詳填，且應要求現場會同人員簽收，工地現場均無人員或拒簽時應註明詳實。
2. 陳述意見通知書上各欄應詳填，並以送達證書送達。
3. 若稽查時現場已清理中或污染情形輕微者，得予以書面勸導。