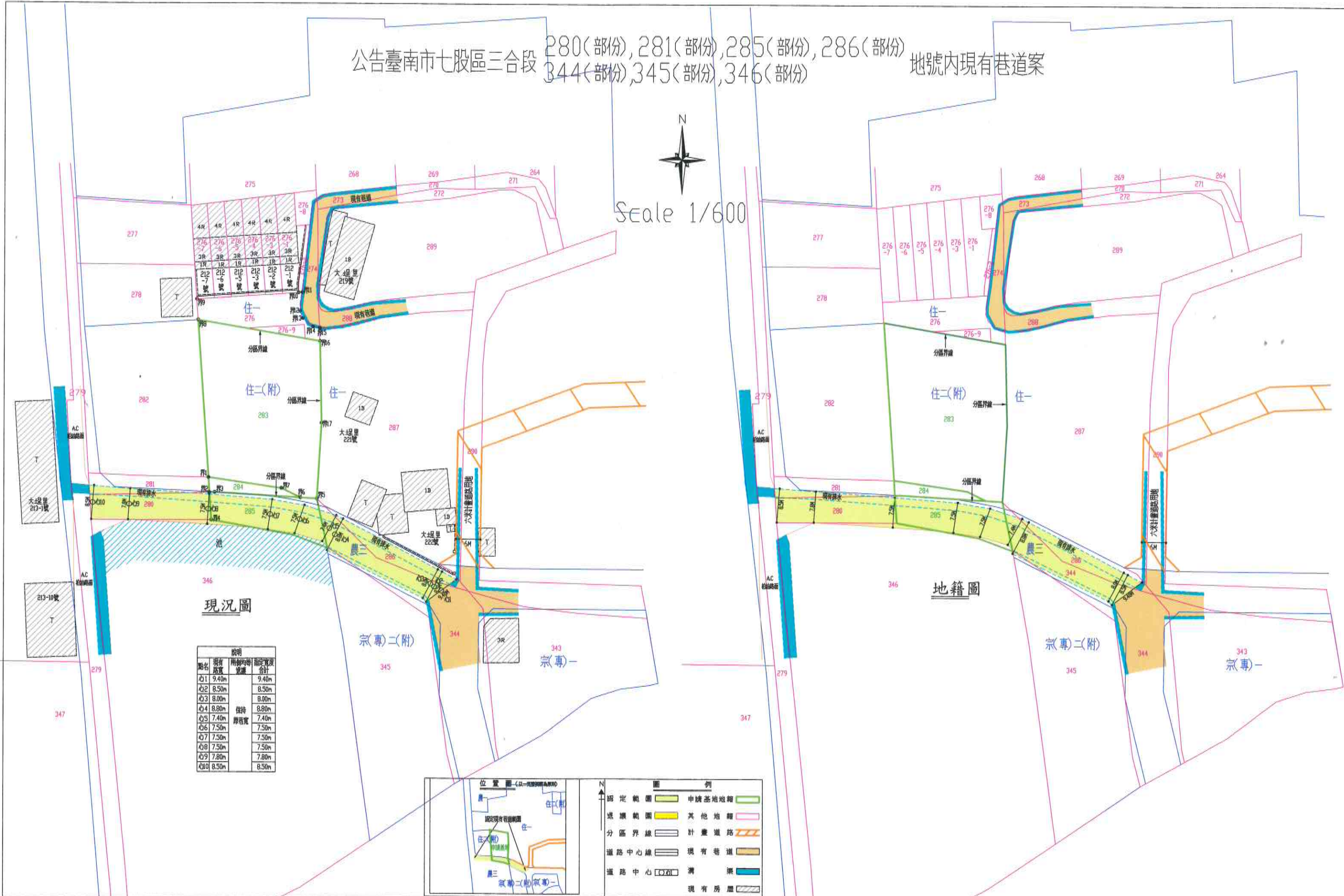


公告臺南市七股區三合段 280(部份), 281(部份), 285(部份), 286(部份)
 344(部份), 345(部份), 346(部份) 地號內現有巷道案

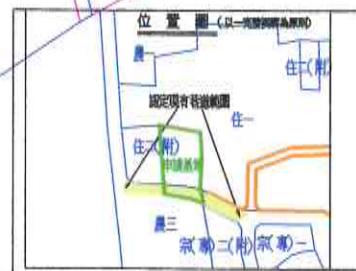


Scale 1/600



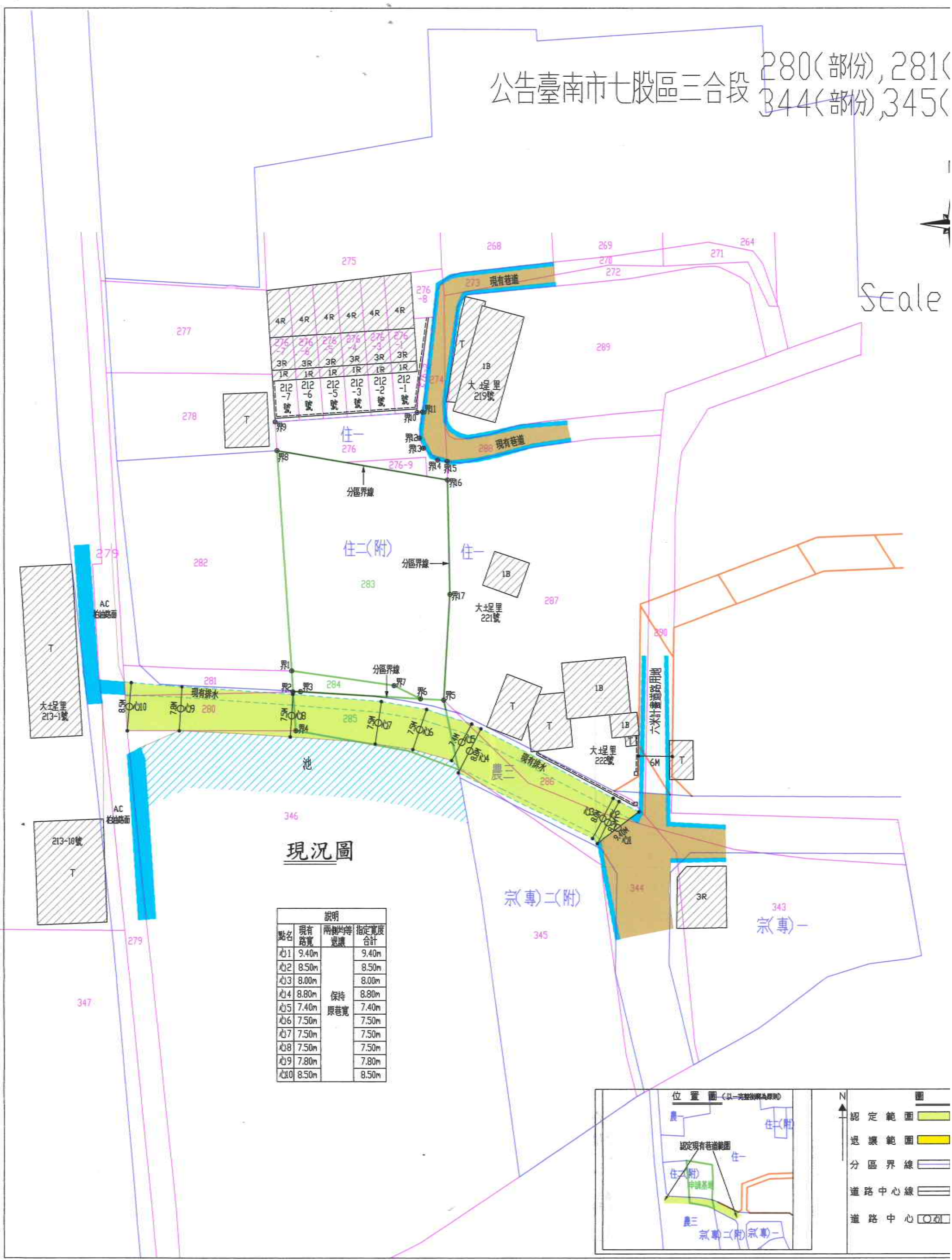
現況圖

點名	現有路寬	附屬路寬	指定寬度	合計
心1	9.40m			9.40m
心2	8.50m			8.50m
心3	8.00m			8.00m
心4	8.00m	保持		8.00m
心5	7.40m	原巷寬		7.40m
心6	7.50m			7.50m
心7	7.50m			7.50m
心8	7.50m			7.50m
心9	7.80m			7.80m
心10	8.50m			8.50m



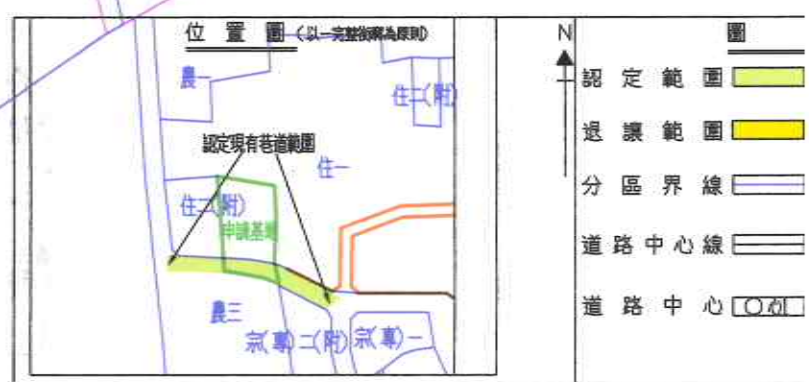
圖例	
指定範圍	申請基地地籍
現狀範圍	其他地籍
分區界線	計畫道路
道路中心線	現有巷道
道路中心	溝渠
	現有房屋

公告臺南市七股區三合段 280(部份), 281(部份), 282, 283, 284, 285, 286, 287, 288, 289, 343, 344(部份), 345(部份), 346, 347



現況圖

點名	現有路寬	兩側均等退讓	指定寬度合計
心1	9.40m		9.40m
心2	8.50m		8.50m
心3	8.00m		8.00m
心4	8.80m	保持	8.80m
心5	7.40m	原巷寬	7.40m
心6	7.50m		7.50m
心7	7.50m		7.50m
心8	7.50m		7.50m
心9	7.80m		7.80m
心10	8.50m		8.50m



281(部份), 285(部份), 286(部份)
 45(部份), 346(部份) 地號內現有巷道案



Scale 1/600

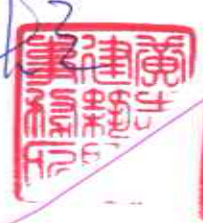


地籍圖

圖例	說明
綠底黃邊	申請基地地籍
黃底	其他地籍
藍線	計畫道路
棕線	現有巷道
藍線	溝渠
斜線	現有房屋

測量製圖: 大工測量資訊有限公司
 建築師事務所:

黃志煌建築師事務所



心1心2路寬照片



心3路寬照片



心4心5路寬照片



大工測量資訊有限公司

林文

心6路寬照片



心7心8路寬照片



大工測量資訊有限公司

蔡嘉豪

心9心10路寬照片



