

副本

發文方式：紙本遞送

檔 號：

保存年限：

臺南市玉井區公所 函

地址：71445臺南市玉井區中正路27號
承辦人：黃智群
電話：06-5741141#28
傳真：06-5747347
電子信箱：kobe5720@mail.tainan.gov.tw

受文者：本所農業及建設課

發文日期：中華民國109年6月8日

發文字號：所農建字第1090359126號

速別：普通件

密等及解密條件或保密期限：

附件：

主旨：為加強宣導玉井區「綠能屋頂全民參與」推動計畫1案，謹訂109年6月23日(星期二)上午10時00分假本所2樓召開太陽光電系統說明會，惠請各里辦公處協助推廣周知，如有意願者請踴躍參加，請查照。

正本：玉井里辦公處、玉田里辦公處、中正里辦公處、竹園里辦公處、沙田里辦公處、三埔里辦公處、三和里辦公處、望明里辦公處、層林里辦公處、豐里里辦公處
副本：兆明升股份有限公司、本所農業及建設課

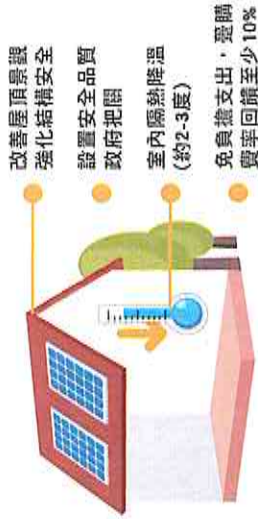
區長陳新澈

「綠能屋頂全民參與」推動計畫-說明會



「綠能屋頂全民參與」推動計畫係以「民眾零出資，政府零補助」為原則，由市府遴選適當營運商，營運商將承租參與者屋頂，設置太陽光電系統及維運達 20 年，並提供至少 10% 躉購費率回饋金給屋主，公有廳舍、民眾或企業自有建築物等屋頂，無論面積大小，甚至於合法建築物違章屋頂，只要不影響公共安全且符合規範者皆可參與。

設置綠能屋頂有什麼好處?



民眾該如何參與綠能屋頂?

- 1 民眾填寫
意願調查表
- 2 市府遴選
核可營運商
- 3 營運商協助設置
並維護20年
- 4 民眾獲得
回饋金

注意：獲得至少10%零購費率回饋金！
地方銀行也可獲得3%回饋金。
作為「綠能發展基金」！



綠能屋頂相關資訊

綠能屋頂諮詢窗口

天盛能源綠能股份有限公司

電話：0800-333889

信箱：tainan@tellusces.com

違章諮詢窗口

臺南市政府工務局建管科

電話：06-299-1111 #8792



臺南市綠能屋頂網

<http://solarcity.tainan.gov.tw/greenhouse>

營運商：兆明升股份有限公司

服務區域：後壁、白河、鹽水、新營、柳營、東山、北門、
學甲、下營、楠豆、六甲、官田、大內

電話：0800-365779 石敬亭先生

信箱：absgpc1314@yahoo.com.tw

回饋金比例：11.8%

產業版

意願調查表



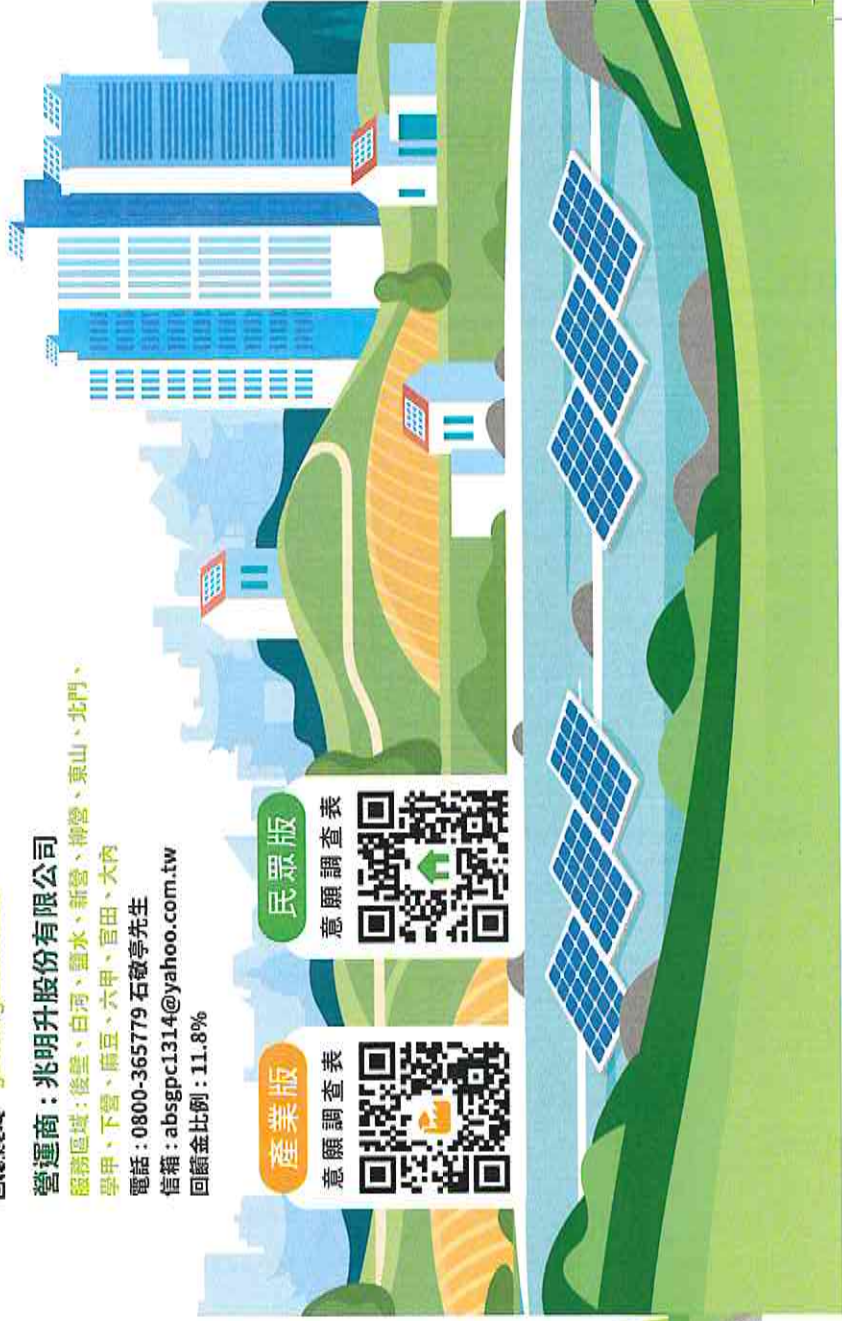
民眾版

意願調查表



臺南市 綠能屋頂全民參與

民眾零出資 · 政府零補助



臺南市

綠能屋頂全民參與

民眾零出資 · 政府零補助

！為什麼要加速推動「屋頂型太陽光電」？



改善空氣品質
綠能發電降低燃煤機組運轉。



穩定電力供應
分間尖峰供電，增加備用容量率。



邁向非核家園
建立分散式自發自用乾淨能源，形成區域電力供應體系。

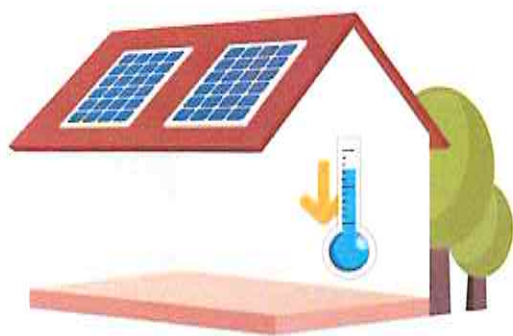


美化屋頂市容
透過營運商整體綠能屋頂規劃，美化屋頂市容景觀。



導入智慧電表
讓民眾更能掌握用電資訊，居家節能省電賺荷包。

！設置綠能屋頂，有甚麼好處？



- 改善屋頂景觀 強化結構安全
- 室內隔熱降溫 (約2-3度)
- 設置安全品質 政府把關
- 免負擔支出，躉購費率回饋至少10%

！我想設置綠能屋頂，該怎麼做？



綠能屋頂相關資訊

綠能屋頂諮詢窗口

大盛興綠能通股份有限公司
電話: 0800-533889
信箱: tainan@tellusces.com

違章諮詢窗口

臺南市政府工務局建管科
電話: 06-299-1111#8792

臺南市綠能屋頂網



<http://solarcity.tainan.gov.tw/greenhouse>

專業版

意願調查表



民眾版

意願調查表



綠能屋頂Q&A

Q 參加「綠能屋頂全民參與計畫」，有什麼優點？

- 可改善屋頂景觀
- 降低屋頂溫度約2-3度
- 20年內皆可獲得獎勵所得至少10%回饋金，例如30坪屋頂設置10瓩太陽能系統，每5年發電量為1292度，每度電售台電6.3305元，售電回饋至少10%，屋主每月可獲得約682元。

Q 參加「綠能屋頂全民參與」計畫與自行建置太陽能發電系統有什麼差別？

自行建置太陽能發電系統需自費找系統廠商建置，後續維護則自行負責；若參與本計畫，係由臺南市政府營民眾服務優良系統營運商並規範其施作品質。

Q 我把屋頂提供給營運商建置太陽能發電系統，要簽約幾年？

營運商與民眾簽約20年承租屋頂，設置太陽能發電系統與台電公司簽訂購電售台約，並以固定量購買電費長期能達20年。

Q 政府對營運商的遴選條件該怎麼把關？

臺南市政府會聘專家組成評選委員會，依據公司營運能力、技術能力、營運管理及屋頂改造規劃等指標項目，遴選出優良營運商提供服務。

Q 裝設太陽能發電系統後會影響我家中用電穩定性嗎？

本太陽能發電系統所發的電會經由台灣結構線路併聯上電網系統，直接售予台電，不會影響家中用電穩定性。

Q 裝設太陽能發電系統是否會產生噪音、或造成電磁波危害？

太陽能發電系統絕輸出為直流電無噪音及衍生高頻輻射問題，而產生的磁場強度相當於電腦等一般家用電器，並無電磁波危害人體之疑慮。

Q 太陽能板會因為颱風侵襲而被颯走嗎？

太陽能發電系統支架經過專業結構工程師驗證，確保強度符合建築法規。

Q 若要參與本計畫，請問在建築方面有什麼要求嗎？如果有違章加蓋可以參加嗎？

明訂不影響公共安全的建建才能參與綠能屋頂計畫，自后違章建築須達未達兩層以上，非整體建築及非優先拆拆等符合相關規定者，可於屋頂架設綠能設施，無論屋頂面積大小，甚至於合法建築物屋頂，只要不影響公共安全且符合規範者即可參與。

Q 設置太陽能發電系統是否造成屋頂漏水？若參與本計畫有屋頂漏水情形如何處理？

本計畫已要求營運商應按規範作加強防漏作為，若有漏水情事會交由的三方公正單位鑑定，如因設備系統造成，會責請營運商負責處理。

Q 參與本計畫太陽能發電系統設置完成後，營運商是否會常常需維護設備？

若經與干畫屋主及確保系統效率，營運商1年至現場維護以4次為原則，如無使用自來水清洗太陽能發電設備則另給付水費給屋主。



更多Q&A資訊

