

# 臺南市玉井區豐里里防災地圖-Disaster Evacuation Map of Feng-Li Vil., Yujing Dist., Tainan City

## 防災資訊 Information Table

### 行政區位圖

The Map of Administrative District



### 災害通報單位 Notification Unit

- 臺南市災害應變中心  
民治專線:06-6569119  
永華專線:06-2989119
- 玉井區災害應變中心  
電話:06-5741141
- 消防局報案電話:119
- 警察局報案電話:110
- 市民服務熱線:1999

### 緊急聯絡人

Emergent Contact Person

里長 羅銘輝 ( Luo Ming Haei )  
電話 TEL : 06-5742514  
手機 ( Cell Phone ) : 0910349552

### 防災資訊網站

Website of Disaster Prevention

- 內政部消防署 NFA  
<http://www.nfa.gov.tw>
- 臺南市政府消防局 ( Fire Bureau )  
<http://119.tainan.gov.tw/>
- 臺南市玉井區公所 ( Yujing Dist. Office )  
<http://www.yujing.gov.tw/>
- 臺南市政府災害應變告示網 ( tainan disaster )  
<http://disaster.tainan.gov.tw>

### 避難原則

Knowledge of Disaster Prevention

【水災/Flood】就地避難或垂直避難；低窪地區前往避難處所。Defense-in-place or vertical rescue. People living in low-lying region should take shelter.

【地震/Earthquake】前往開放空間或公園避難。Go to open area or park for refuge.

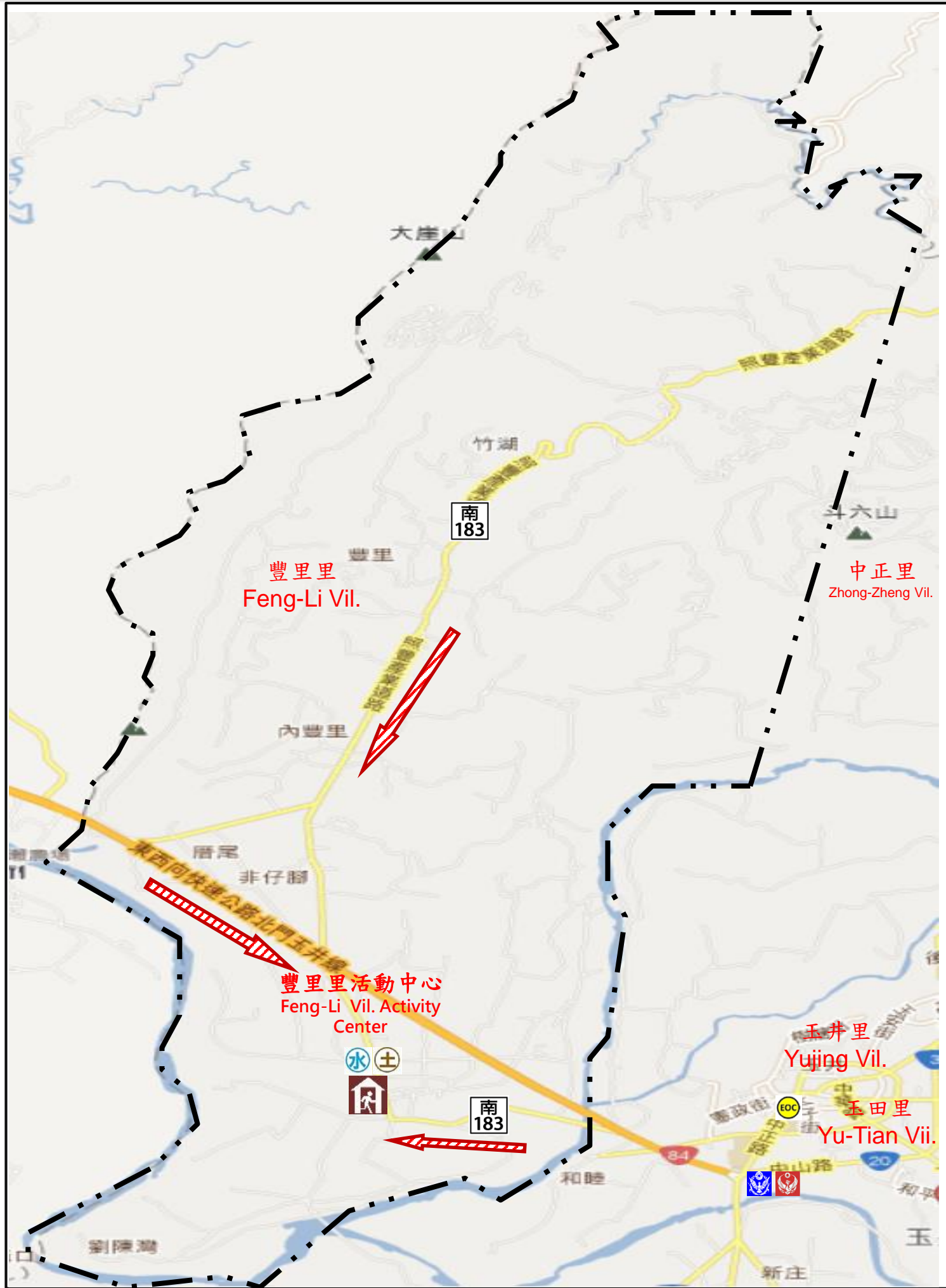
### 避難收容處所 Shelter

1. 豐里里活動中心 ( Feng-Li Vil. Activity Center )

地址：豐里里豐里59-10號

電話：06-5741125

臺南市政府110年09月製作



### 道路(Road)

### 標示(Sign)

### 設施(Facilities)

圖例

省道 Provincial Highway	疏散避難方向 Evacuation Route	備有無障礙設施 barrier-free-equipment	地震避難收容處所 Shelter for Earthquake	消防單位 Fire Station	物資儲備點 Supplies Reserve Loca.	通訊設備放置點 Communication Equipment Loca.
鄉道 Vil. road	適用地震災害 Apply to Earthquake		水災避難收容處所 Shelter for Flood	警察單位 Police Station	取水點 draw-off point	車輛及人員轉運集結點 Vehicle and people's transfer post
行政區域 界線	適用水災災害 Apply to Flood		海嘯避難收容處所 Shelter for Tsunami	醫療院所 Hospital	直升機起降點 Helicopter Pad	垃圾集結點 Garbage assembly area
里界線 Vil. dividing line	適用海嘯災害 Apply to Tsunami		土石流避難收容處所 Shelter for Mudslides	身心障礙福利機構 Disabled Welfare Organization	指揮中心 Emergency Operation Center	砂包放置點位 Sand bag placing location
	適用土石流災害 Apply to Mudslides		複合型避難收容處所 Multi-function Shelter	老人福利機構 Senior Welfare Organization	救援器材放置點 Rescuing Equipment Loca.	室外避難收容處所 Shelter for outside