

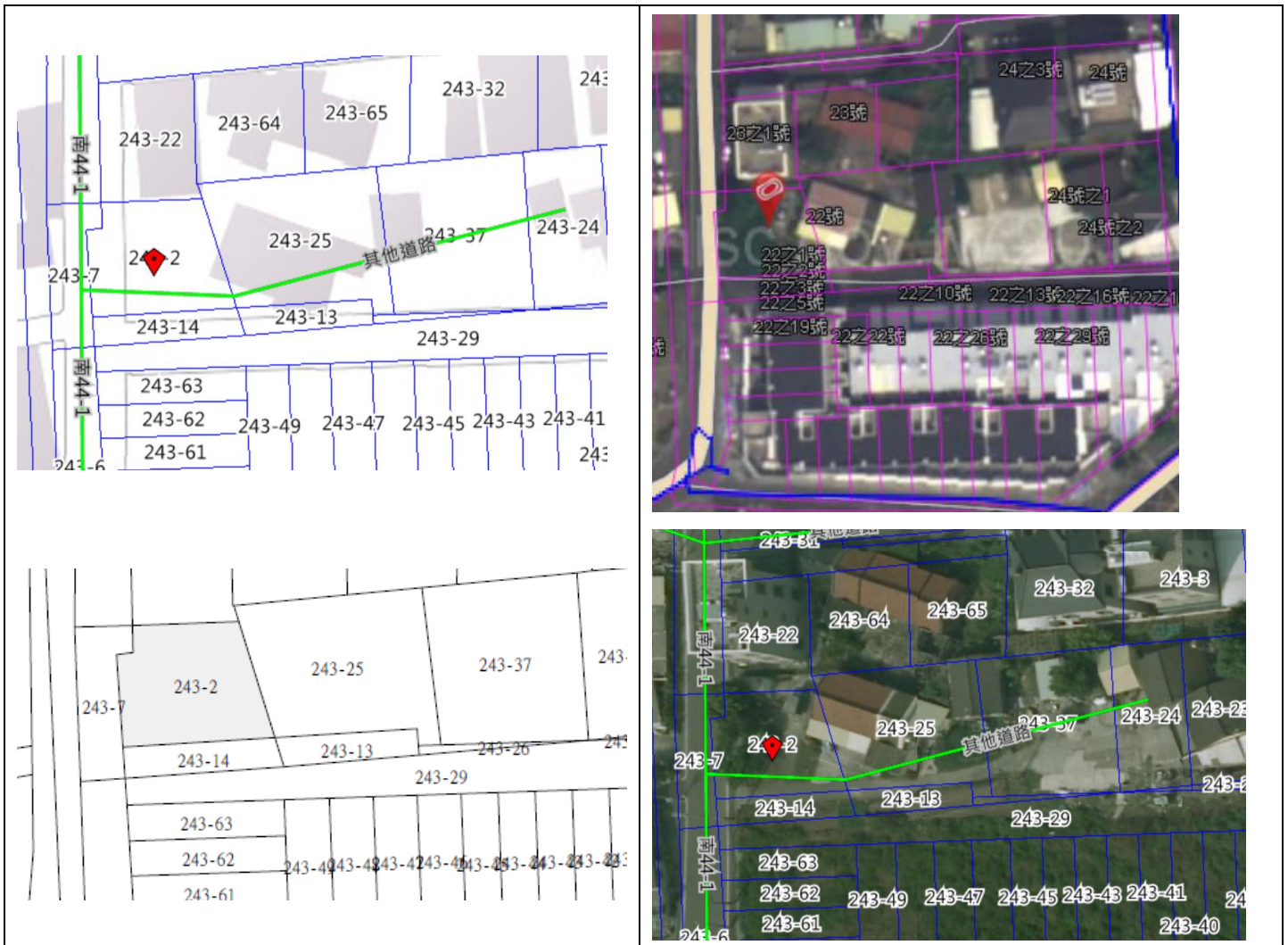
臺南市政府108年度第2批祭祀公業代為標售土地位置略圖

※注意：

- 1、本頁非屬標售公告內容，僅供參考使用。由於地籍資料於進行系統座標轉換時會有誤差產生以及地圖精度的關係，因此常會造成地籍與道路或建物相對位置產生偏差，實際圖形與位置等地籍資料應以地政事務所核發之謄本為準，並請自行前往現場查勘。
- 2、地圖所展示之道路、地標、行政區界、地籍形狀、空間位置等資料，未必與真實現況相符，僅供參考，不得以本位置略圖內容有誤主張解除契約、退還保證金或要求損害賠償。

標號	土地標示					權利範圍	登記名義人
	行政區	段/小段	地號	面積 (平方公尺)	使用分區/ 使用地類別		
108-02-01	西港區	八分段	243-2	247.00	鄉村區/ 乙種建築用地	8/24	祭祀公業 謝登教

◎地籍圖、位置圖



◎現況照片



臺南市政府108年度第2批祭祀公業代為標售土地位置略圖

※注意：

- 1、本頁非屬標售公告內容，僅供參考使用。由於地籍資料於進行系統座標轉換時會有誤差產生以及地圖精度的關係，因此常會造成地籍與道路或建物相對位置產生偏差，實際圖形與位置等地籍資料應以地政事務所核發之謄本為準，並請自行前往現場查勘。
- 2、地圖所展示之道路、地標、行政區界、地籍形狀、空間位置等資料，未必與真實現況相符，僅供參考，不得以本位置略圖內容有誤主張解除契約、退還保證金或要求損害賠償。

標號	土地標示					權利範圍	登記名義人
	行政區	段/小段	地號	面積 (平方公尺)	使用分區/ 使用地類別		
108-02-02	六甲區	水漆林 段	927	606.00	特定農業區/ 農牧用地	1/1	祭祀公業 蔡玉昆

◎地籍圖、位置圖



◎現況照片

