

起訖時間：自 109 年 11 月 14 日 13 時 00 分至 109 年 11 月 15 日 16 時 00 分

媽
廟

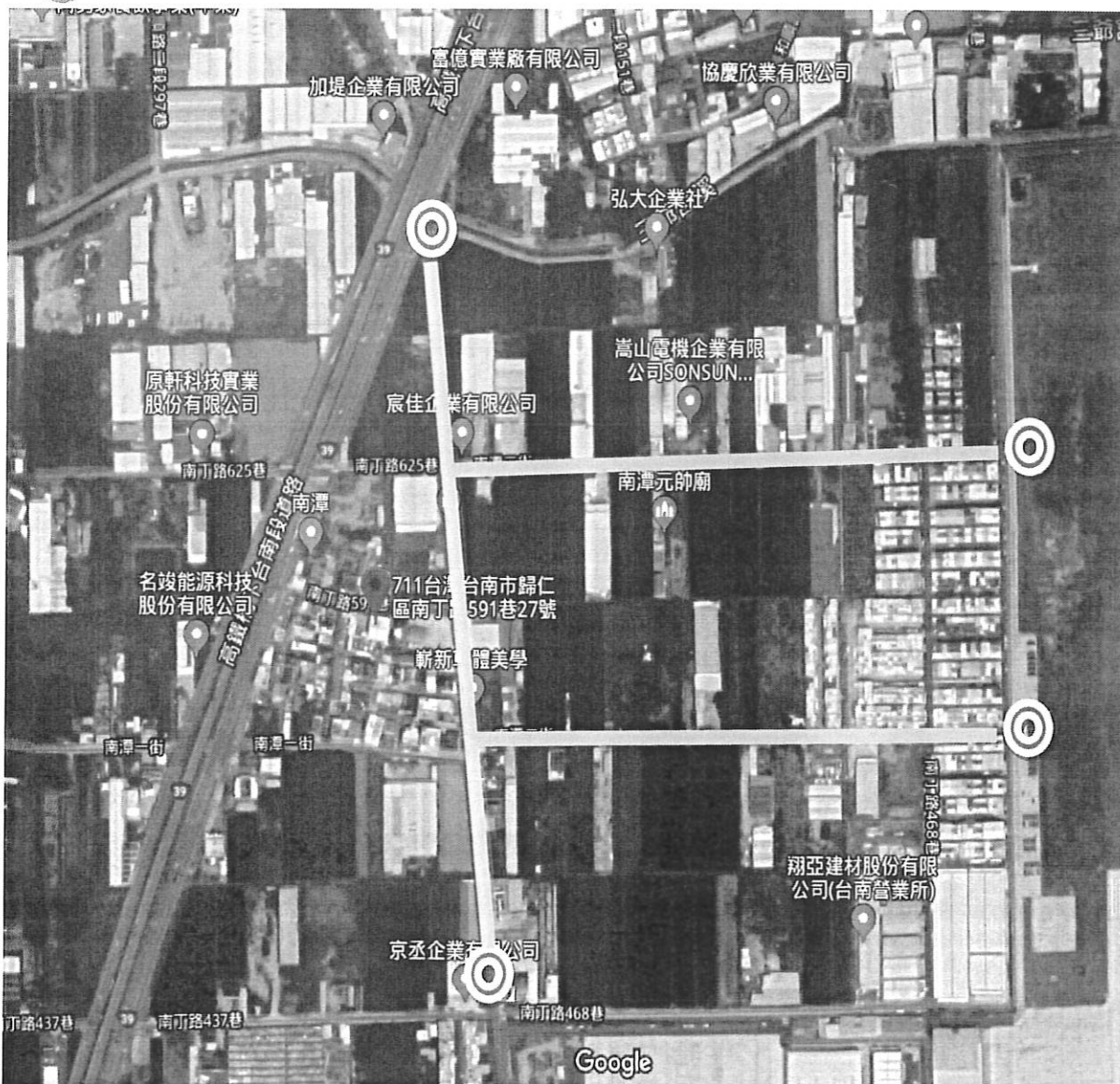
臨時使用道路範圍：

台南市歸仁區南丁路(高鐵橋下台南段道路(台 39)南丁路口至南丁路 706 巷口)、

台南市歸仁區南潭三街(南丁路路口至南丁路 162 巷口)、

台南市歸仁區南潭二街(南丁路路口至至南丁路 130 巷口)。

(◎ 為管制點)



◎大德路、南丁路口管制大車進入