

副本

發文方式：電子交換（第一類，不加密）

檔 號：

保存年限：

臺南市政府 函

70801

臺南市安平區永華路2段6號

地址：73001臺南市新營區民治路36號

承辦人：李雅萍

電話：06-6322231分機6113

傳真：06-6350765

電子信箱：yeal00@mail.tainan.gov.tw

受文者：臺南市政府民政局

發文日期：中華民國109年3月13日

發文字號：府民戶字第1090289236號

速別：普通件

密等及解密條件或保密期限：

附件：

主旨：核定貴轄南區興農里、同安里「明興路1181巷」道路名稱為「同興路」，請查照。

說明：

- 一、復貴所109年2月27日南市府南戶字第1090014664號函。
- 二、請依「臺南市道路命名及門牌編釘自治條例」第2條第4項規定辦理並副知本府。

正本：臺南市府南戶政事務所

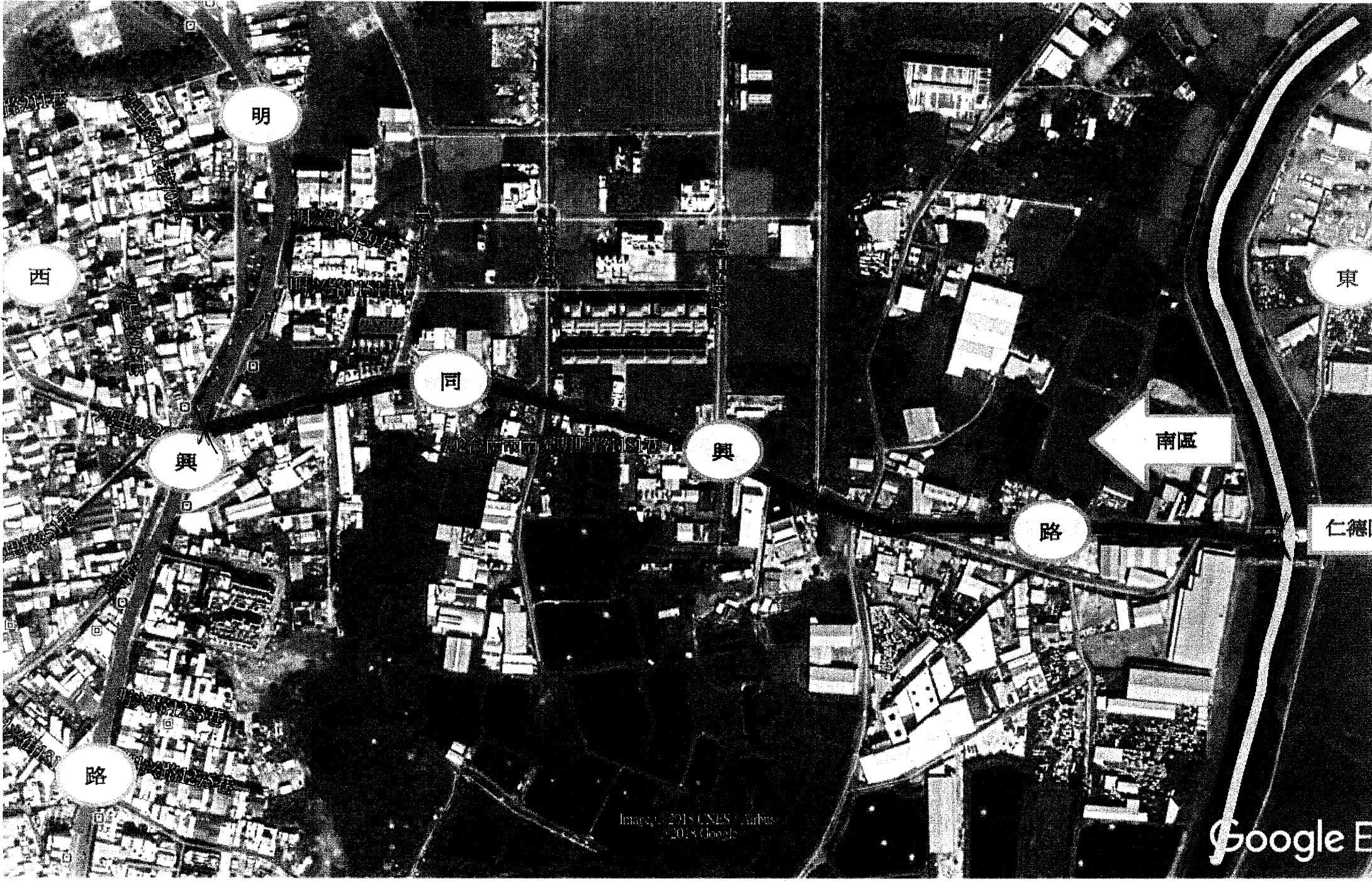
副本：臺南市政府研究發展考核委員會（刊登公報）、臺南市政府民政局

市長黃偉哲

臺南市府南戶政事務所109年第1次擬命名道路一覽表

| 編號 | 路寬 (公尺) | 路長 (公尺) | 道路名稱 分類 | 道路位置起 點 | 道路位置訖點 | 里別 | 擬命名道路名稱 | 道路名稱命名理由 | 備註 |
|----|------------|------------|------------|---------------|--------------|------------|---------|---------------------------------------|----|
| 1 | 20 | 940 | 路 | 東接仁德區 中正西路 | 西至明興路交 叉口 | 興農里 同安里 | 同興路 | 二里曾討論要合併為同興里，且同興音似同心，有一同興旺之意，故命名為同興路。 | |
| | | | | | | | | | |
| | | | | | | | | | |

附件2



明

西

興

同

興

路

南區

東

仁德區

路

Image © 2018 CNES / Airbus
© 2018 Google

Google E