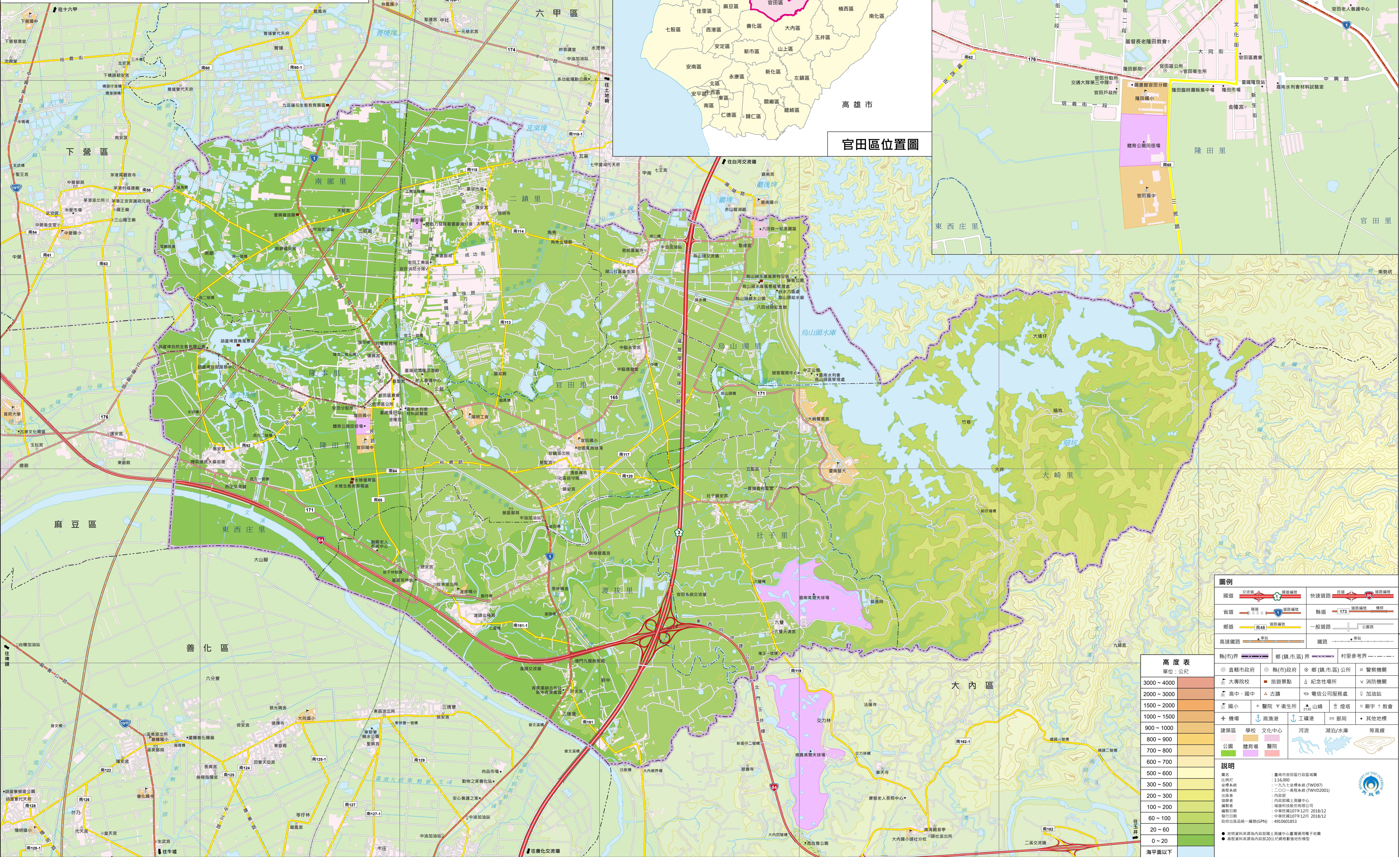
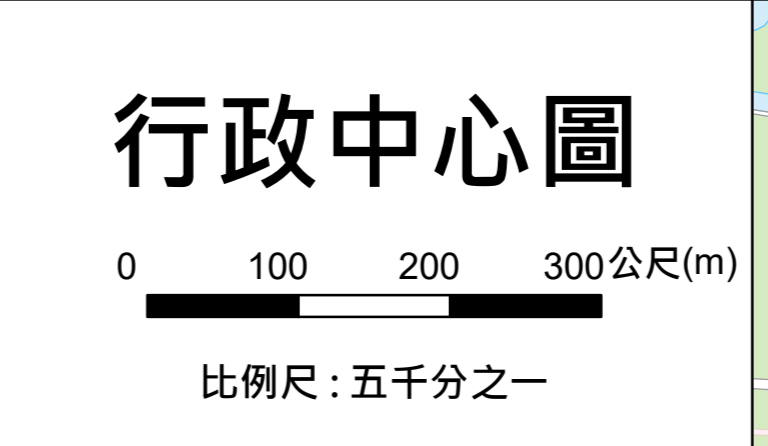
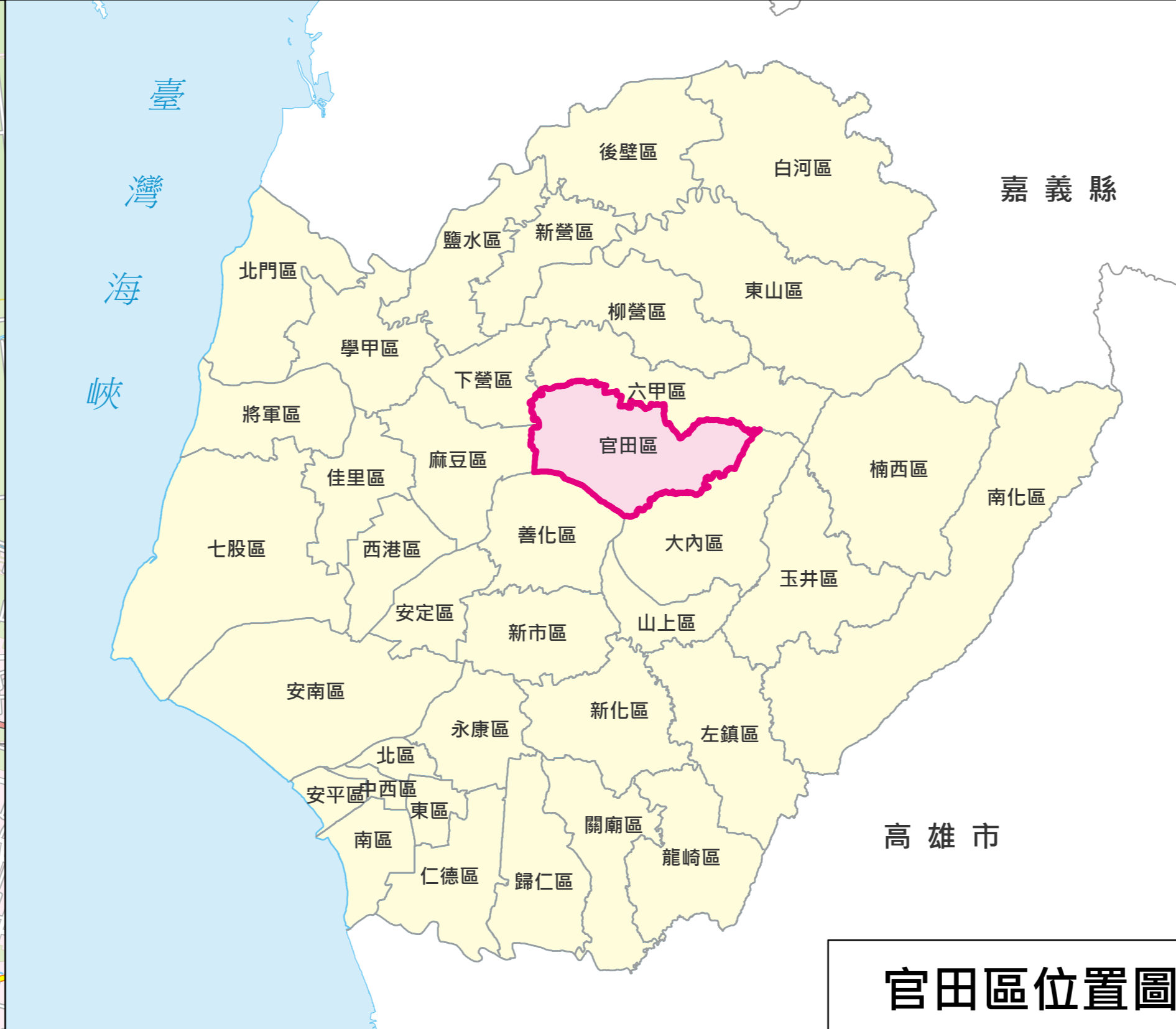
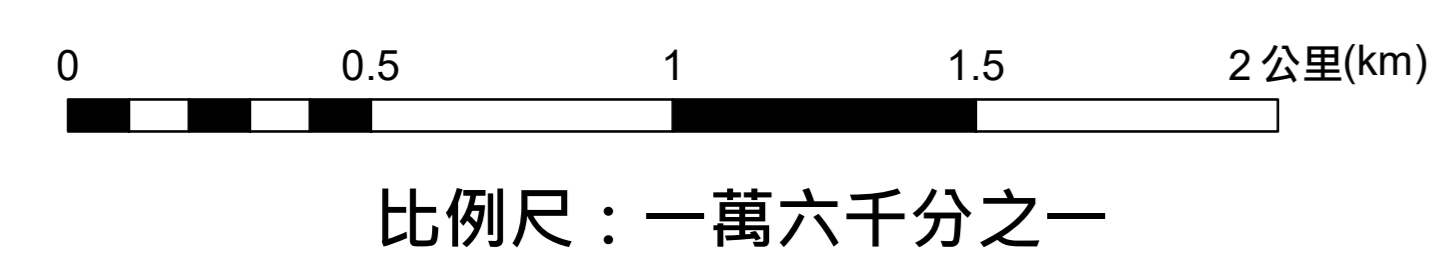


120°16'7"E A 120°17'30"E B 120°20'0"E C 120°22'30"E D 120°25'0"E E 120°26'46"E

# 臺南市官田區行政區域圖



國道	省道	縣道	鄉道	高快速公路	鐵路	縣(市)界	鄉(鎮、市、區)界	村里參考界
交通部	交通部	交通部	交通部	交通部	交通部	直轄市政府	縣(市)政府	鄉(鎮、市、區)公所
警察機關	警察機關	警察機關	警察機關	警察機關	警察機關	直轄市政府	縣(市)政府	鄉(鎮、市、區)公所
警察機關	警察機關	警察機關	警察機關	警察機關	警察機關	警察機關	警察機關	警察機關
警察機關	警察機關	警察機關	警察機關	警察機關	警察機關	警察機關	警察機關	警察機關

高度表	
單位：公尺	
3000 ~ 4000	深褐色
2000 ~ 3000	褐色
1500 ~ 2000	淺褐色
1000 ~ 1500	黃褐色
900 ~ 1000	黃褐色
800 ~ 900	黃褐色
700 ~ 800	黃褐色
600 ~ 700	黃褐色
500 ~ 600	黃褐色
300 ~ 500	黃褐色
200 ~ 300	黃褐色
100 ~ 200	黃褐色
60 ~ 100	黃褐色
20 ~ 60	黃褐色
0 ~ 20	黃褐色
海平面以下	黃褐色

說明	
● 臺南市官田區行政區域圖	● 臺南市官田區行政區域圖
● 比例尺	● 比例尺
● 坐標系統	● 坐標系統
● 高程系統	● 高程系統
● 出版者	● 出版者
● 繪圖者	● 繪圖者
● 編製者	● 編製者
● 發行日期	● 發行日期
● 政府出版品統一編號(GPN)	● 政府出版品統一編號(GPN)

23°15'17"N 23°13'30"N 23°10'0"N 23°8'23"N 120°16'7"E 120°17'30"E 120°20'0"E 120°22'30"E 120°25'0"E 120°26'46"E