

臺南市下營區行政區域圖

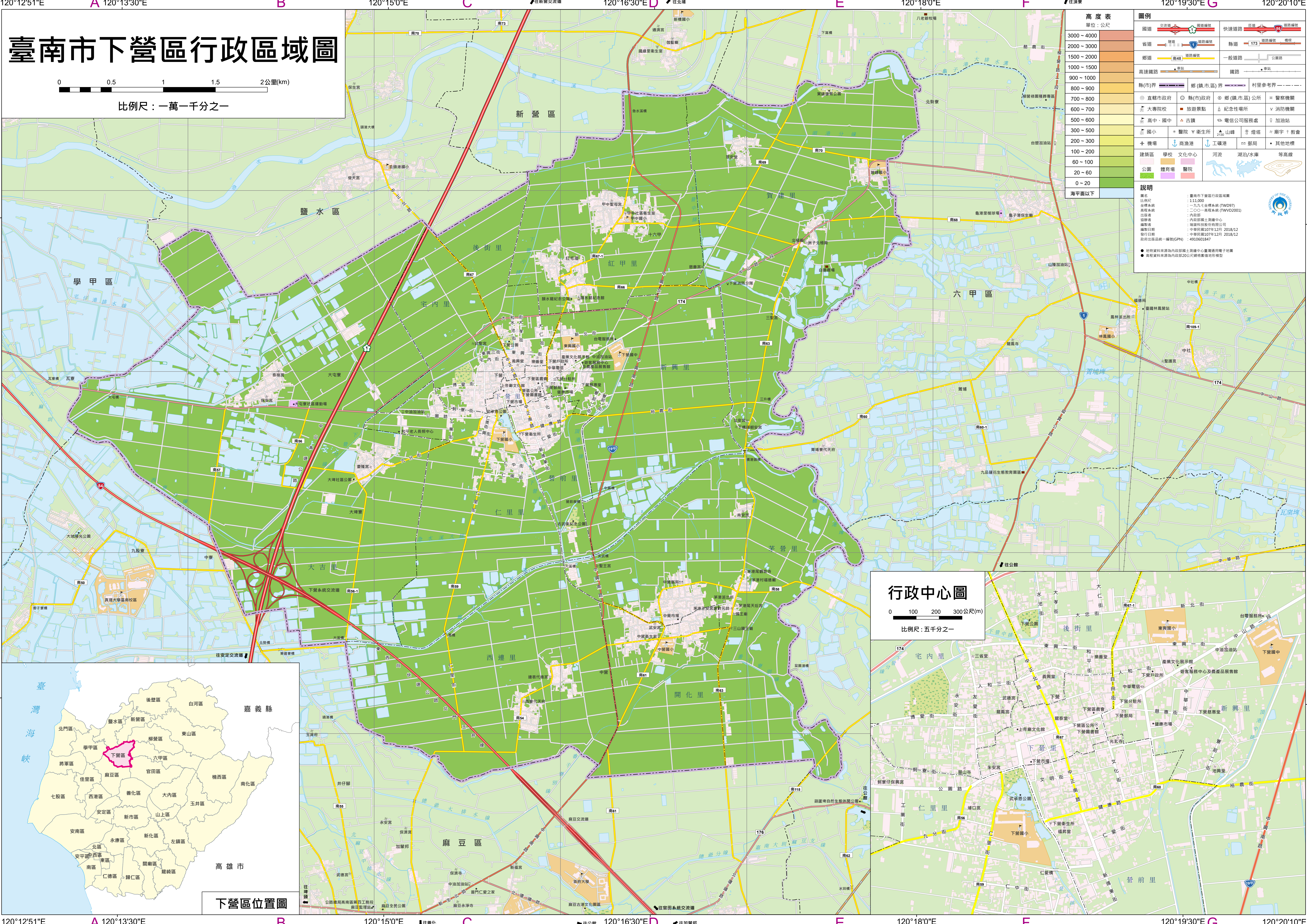
0 0.5 1 1.5 2公里(km)

比例尺：一萬一千分之一

高度表	
單位：公尺	
3000~4000	快速道路
2000~3000	省道
1500~2000	鄉道
1000~1500	一般道路
900~1000	高速公路
800~900	鐵路
700~800	縣(市)界
600~700	鄉(鎮、區)界
500~600	村里參考界
300~500	直轄市政府
200~300	縣(市)政府
100~200	鄉(鎮、區)公所
0~20	警察機關
海平面以下	消防機關

圖例	
交通標誌	國道編號
省道	縣道
鄉道	一般道路
高速公路	鐵路
縣(市)界	鄉(鎮、區)界
村里參考界	
直轄市政府	縣(市)政府
鄉(鎮、區)公所	警察機關
消防機關	
高中、國中	古蹟
電信公司服務處	加油站
國小	醫院
衛生所	山嶽
燈塔	其他地標
機場	港口
工廠	湖池/水庫
建築區	學校
文化中心	河流
公園	體育場
醫院	等高線

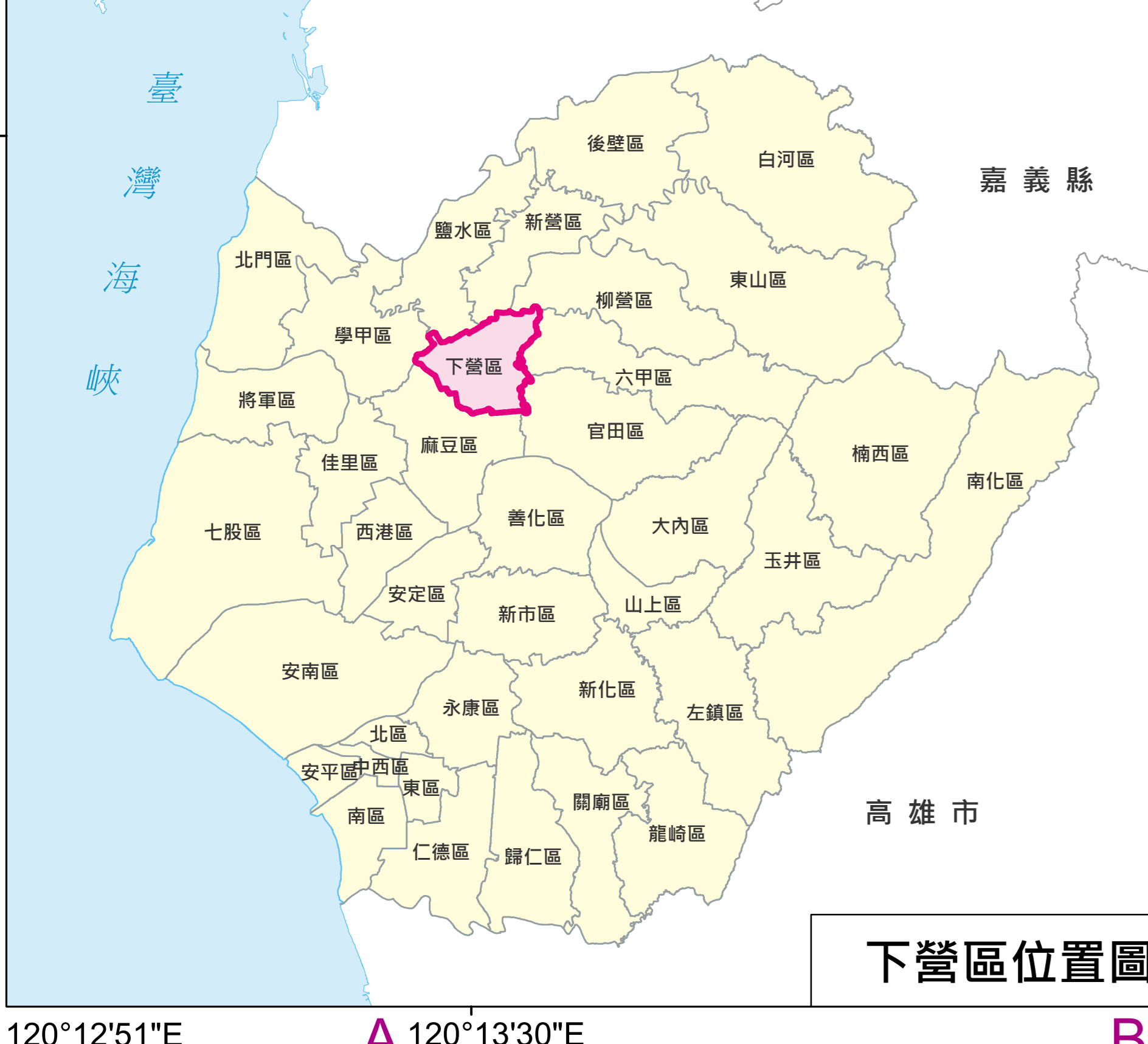
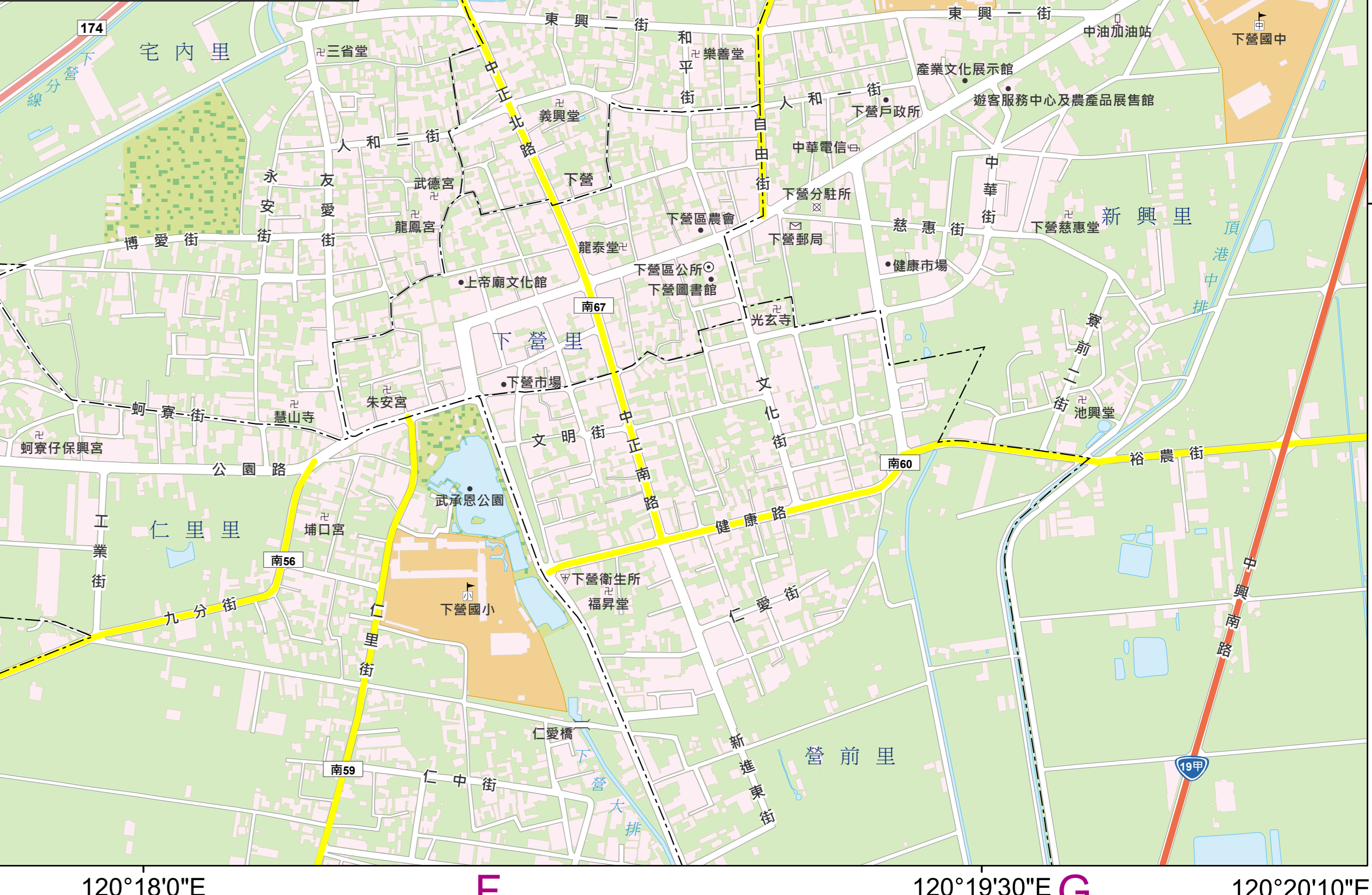
說明	
臺南市下營區行政區域圖	1:11,000
坐標系統	二度九分坐標系統(TWD97)
高程系統	二〇〇一高程系統(TWVD2001)
出版者	內政部
編製者	內政部國土測繪中心
編製日期	中華民國107年12月 2018/12
政府出版品統一編號(GPN)	4910601847



行政中心圖

0 100 200 300公尺(m)

比例尺：五千分之一



下營區位置圖