

臺南市山上區行政區域圖



比例尺：一萬兩千分之一

高度表
單位：公尺
3000 ~ 4000
2000 ~ 3000
1500 ~ 2000
1000 ~ 1500
900 ~ 1000
800 ~ 900
700 ~ 800
600 ~ 700
500 ~ 600
300 ~ 500
200 ~ 300
100 ~ 200
60 ~ 100
20 ~ 60
0 ~ 20
海平面以下

圖例																																		
國道	省道	縣道	鄉道	快速道路	一般道路	高速公路	鐵路																											
直轄市政府	縣(市)政府	鄉(鎮、市、區)公所	警察機關	大專院校	旅遊景點	紀念性場所	消防機關	高中、國中	古蹟	電信公司服務處	加油站	國小	醫院	衛生所	山嶺	燈塔	廟宇	教會	機場	漁港	港口	工廠	郵局	郵局	其他地標	建築區	學校	文化中心	河流	湖泊/水庫	等高線	公園	體育場	醫院

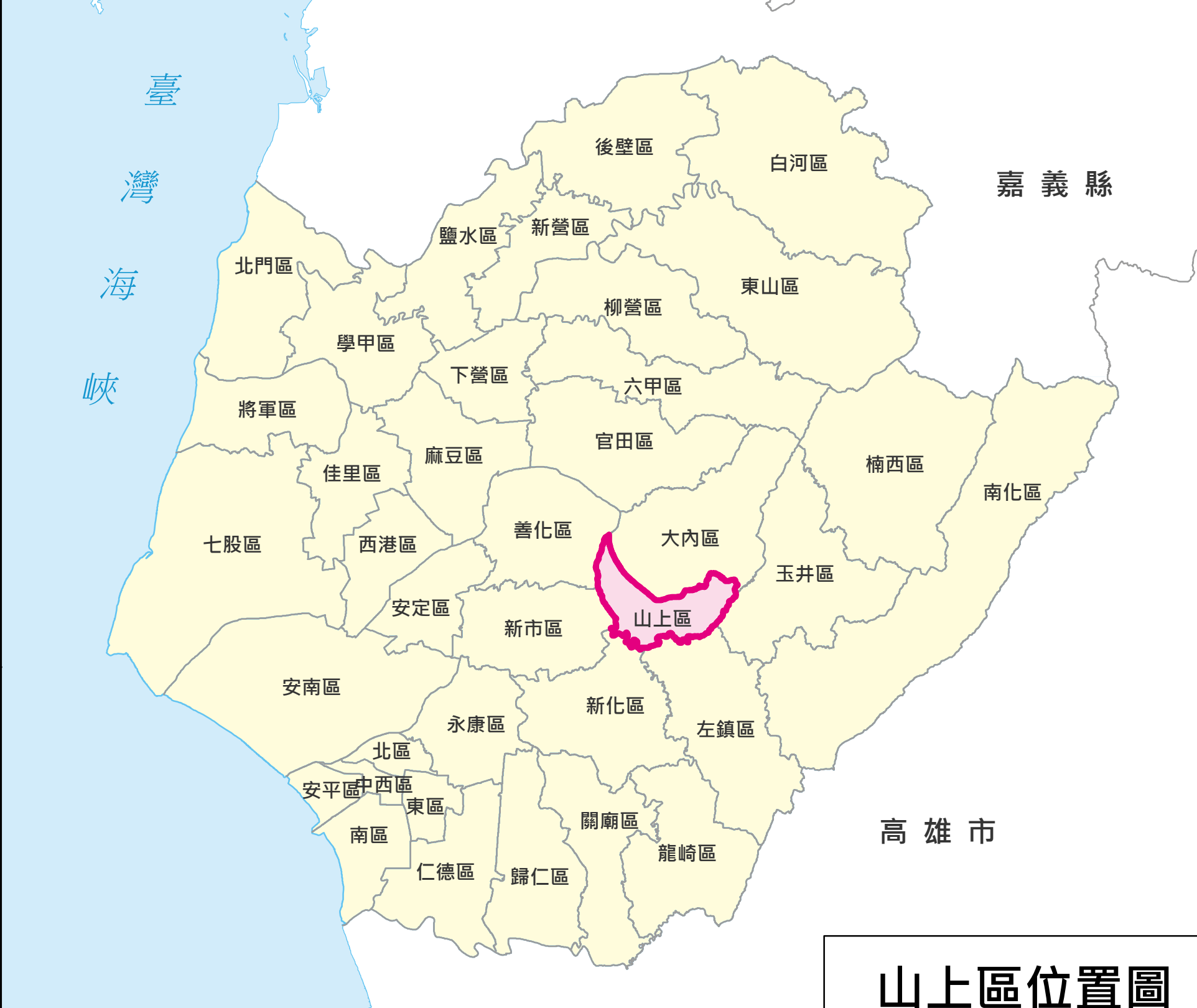
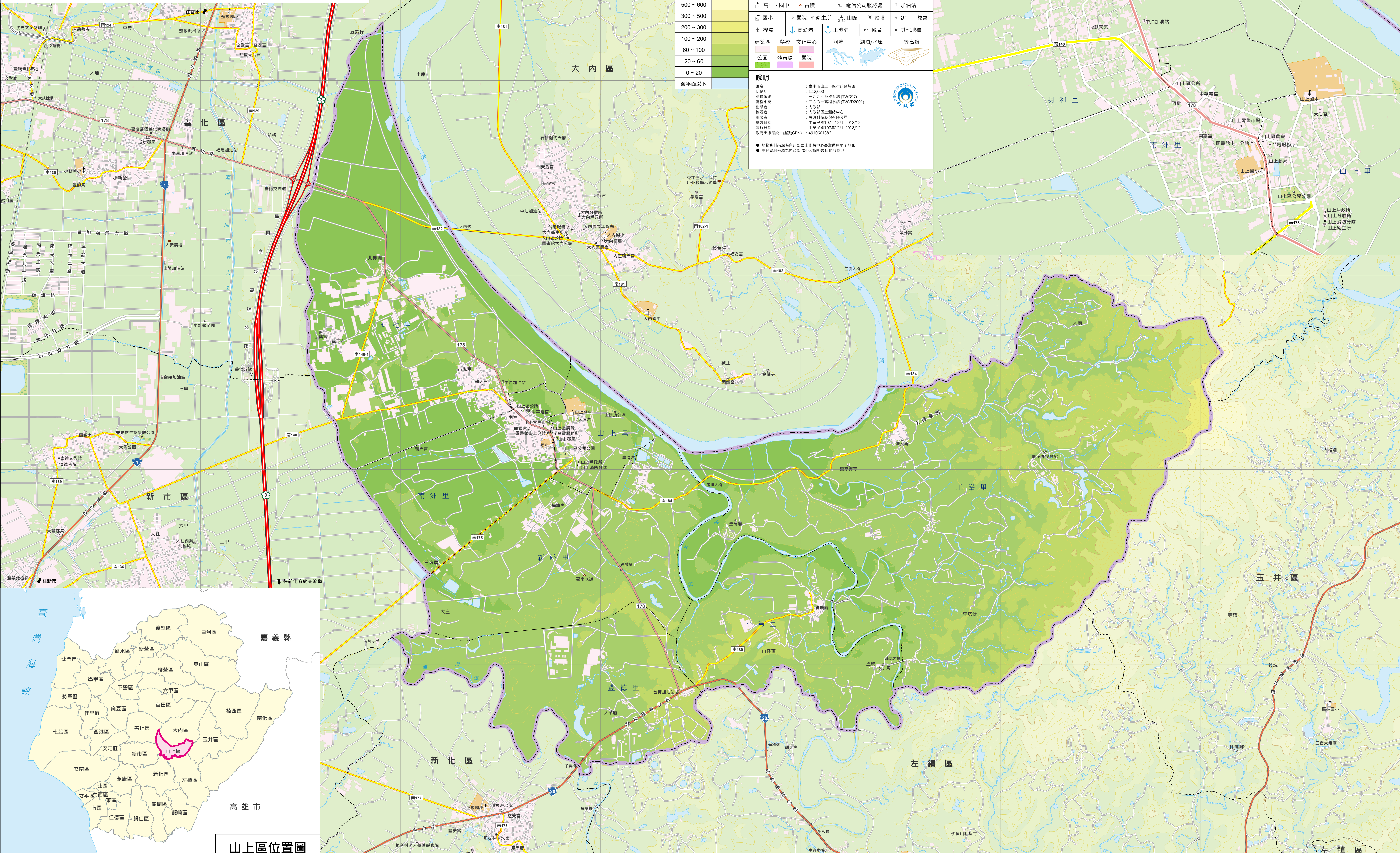
說明

臺南市山上區行政區域圖
圖名：臺南市山上區行政區域圖
比例尺：1:20,000
圖例系統：二〇〇一圖例系統 (TW097)
二〇〇一圖例系統 (TW02001)
出版者：內政部
編製者：內政部國土測繪中心
編製者：國土測繪科技發展中心
編製日期：中華民國107年12月 20日/8/12
中華民國107年12月 20日/8/12
中華民國107年12月 20日/8/12
政府出版品統一編號(GPN)：4910601882

● 地籍資料來源為內政部國土測繪中心臺灣通用電子地圖
● 高程資料來源為內政部國土測繪中心臺灣通用電子地圖

行政中心圖

比例尺：五千分之一



山上區中文分類索引

各項分類按中文筆畫順序排列如下：行政區名、地名、政府機關、文教機構、道路、橋樑、交通設施、民生設施、醫療社福及殯葬設施、公共及紀念性場所、河流、湖泊及水利設施、山嶽、宗教場所及其他。

● 行政區名

名稱	索引
山上里	D3
中港里	D4
五福里	E4
明和里	B3
南洲里	C4
新莊里	C4
舊莊里	D5

● 地名

名稱	索引
三壽橋	C4
大竹	C4
大湖	F3
山仔頂	D4
中港仔	E4
北勢洲	B2
南洲	E4
南洲	C3
西庄寮	C3

● 政府機關

名稱	索引
山上區公所	C3
山上消防分隊	C3
山上區公所	C3
明德外役監獄	F3

● 文教機構

名稱	索引
山上國小	C3
山上國中	C3
華僑圖書館(山上分館)	C3

● 道路

名稱	索引
玉麟橋路	E3,F3
南庄橋買公路	C3,D5

● 橋樑、隧道

名稱	索引
玉麟橋	C5
五福大橋	D4
橋樑大橋	E4
新豐橋	D4

● 交通設施

名稱	索引
中港加油站	C3

● 民生設施

名稱	索引
山上區議會	C3
山上郵局	C3
山上零庫市場	C3
中華電信	C3
台灣服務所	C3

● 公共及紀念性場所

名稱	索引
山上區公所(仁)公園	C3
山仔頂公園	D3
台灣加油站	D5
羅布水壩	C4

● 河流、湖泊及水利設施

名稱	索引
羅布溪	D3,D4,D5,E4,E5
羅布水	A5,B4,B5,C4,C5

● 宗教場所

名稱	索引
天昭宮	C3
太子廟	D5
太子廟	E5
弘濟宮	B3
神農廟	E4
清水寺	E3
德文宮	C3
德豐宮	C3
廣德廟	E3
聖母廟	D4
德輝宮	C4
廣濟宮	D3
羅正所	B3