

# 臺南市政府民政局生命事業科性別統計分析

## (臺南市殯葬服務業禮儀師之性別統計分析)

### 一、前言

殯葬管理條例第45條第1項規定：「殯葬禮儀服務業具一定規模者(註1)，應置專任禮儀師，始得申請許可及營業。」未依規定配置禮儀師者，依本條例第86條第1項規定，處新臺幣10萬元以上50萬元以下罰鍰，並應禁止其繼續營業；拒不遵從者，得按次加倍處罰，其情節重大者，得廢止其經營許可。而自民國103年起，本局開始辦理「殯葬禮儀服務業評鑑」，評鑑項目中對於殯葬業是否依法設置專任禮儀師，以及禮儀師在治喪過程對於政府政策與殯葬創新的實踐成果(如：性別平等、環保葬、殯葬自主、多元尊重)皆有頗重的配合比例，因此禮儀師成為殯葬服務業裡的重要的一環。

早期從事禮儀師的女性不多，主要因為殯葬服務工作會讓人聯想到不乾淨(接觸遺體)、須搬重(如：棺木、大體)的印象，而女性自古便被社會冠上家庭主婦及力氣小的刻板印象，也因為家人反對及業主對女性工作能力的歧視，使得早期較少女性會從事此行業。CEDAW第11條規定：締約各國應採取一切適當措施，消除在就業方面對婦女的歧視，以保證她們在男女平等的基礎上享有相同權利。CEDAW實施後，性別意識抬頭，國人對於女性價值觀轉變，而近年來隨著殯葬業的改革，殯葬業慢慢轉型為特殊性質且具有規模的服務行業，為了服務更多不同的喪葬需求客群，打造優於其他同業的口碑，讓喪

禮達成「殯葬自主」、「性別平等」、「多元尊重」的核心價值，女性在殯葬服務業界成為重要的工作角色，本文將針對臺南市殯葬禮儀服務業107年至111年禮儀師人數統計數據，做性別交叉分析。

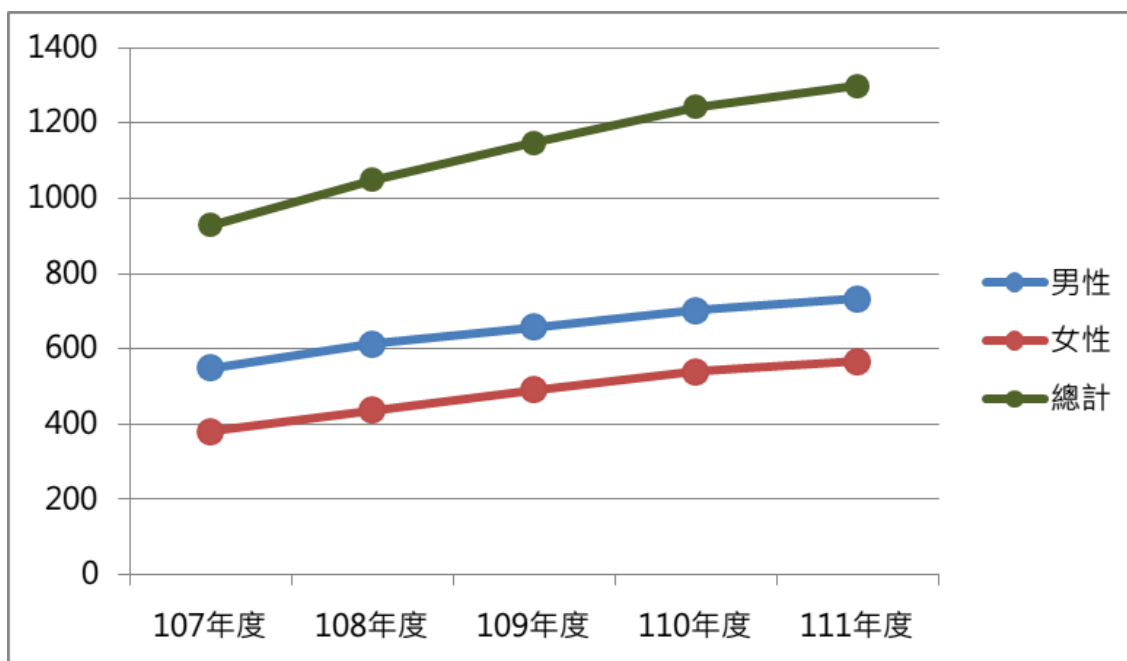
## 二、統計及分析

### (一) 107-111年度國內禮儀師人數之性別統計及分析：

內政部自103年4月28日開始受理民眾申請禮儀師證書，截至111年底，國內有禮儀師證書之合格禮儀師已由107年度929名增至1,299名，五年內共增加370人，其中男性增加733人、女性增加566人(詳表一)，且107-110年內女性禮儀師共增加186人，略高於男性禮儀師的184人，而女性禮儀師之所佔比率已由107年40.9%增至111年43.57%，顯示國內之禮儀師不再像早期是由男性獨挑大樑。

性別 \ 年度		107年度	108年度	109年度	110年度	111年度
		107年度	108年度	109年度	110年度	111年度
男性	人數	549	613	658	703	733
	佔比(%)	59.1%	58.38%	57.27%	56.56%	56.43%
女性	人數	380	437	491	540	566
	佔比(%)	40.9%	41.62%	42.73%	43.44%	43.57%
人數總計		929	1050	1149	1243	1299

▲表一、107年度至111年度國內禮儀師人數 (資料來源：內政部)



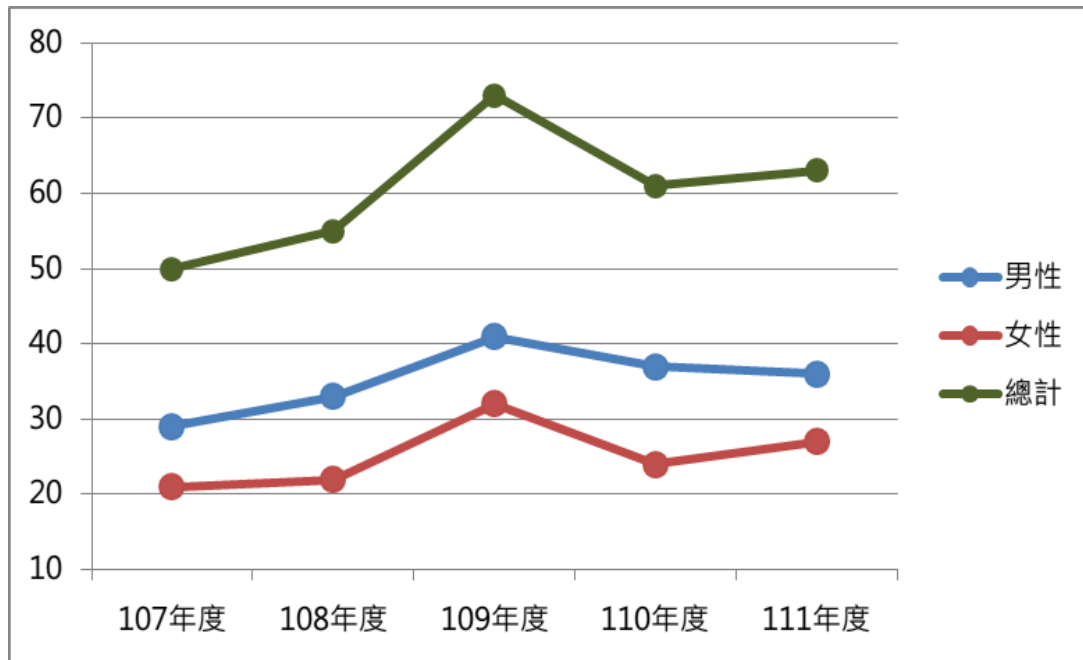
▲圖一·107年度至111年度國內禮儀師人數變化趨勢圖

(二) 107-111年度臺南市禮儀師人數之性別統計及分析：

截至111年底，臺南市之合格禮儀師由107年度50名增至63名，五年內僅增加13人，其中男性36人、女性27人，女性禮儀師共增加7人，略高於男性禮儀師的6人(詳表二)，女性禮儀師之所佔比率由107年42%略升至111年42.86%，男性禮儀師比率則由58%略降至57.14%，女性禮儀師有逐年增加趨勢。

性別 \ 年度		107年度	108年度	109年度	110年度	111年度
		男性	29	33	41	37
	佔比(%)	58%	60%	56.16%	60.66%	57.14%
女性	人數	21	22	32	24	27
	佔比(%)	42%	40%	43.84%	39.34%	42.86%
人數總計		50	55	73	61	63

▲表二、107年度至111年度臺南市禮儀師人數 (資料來源：內政部)



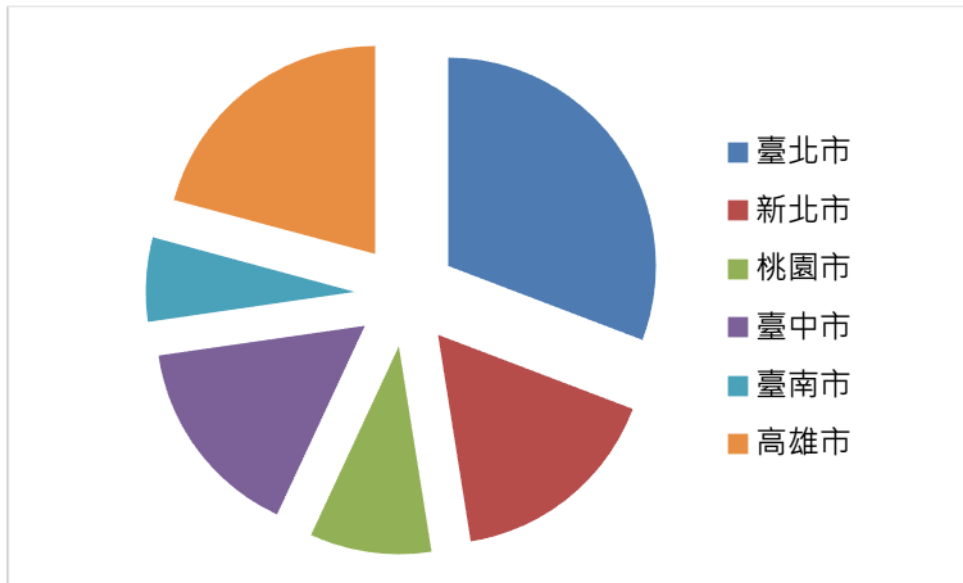
▲圖二·107年度至111年度臺南市禮儀師人數變化趨勢圖

(三)臺南市111年度國內禮儀師人數與直轄市六都之分析比較：

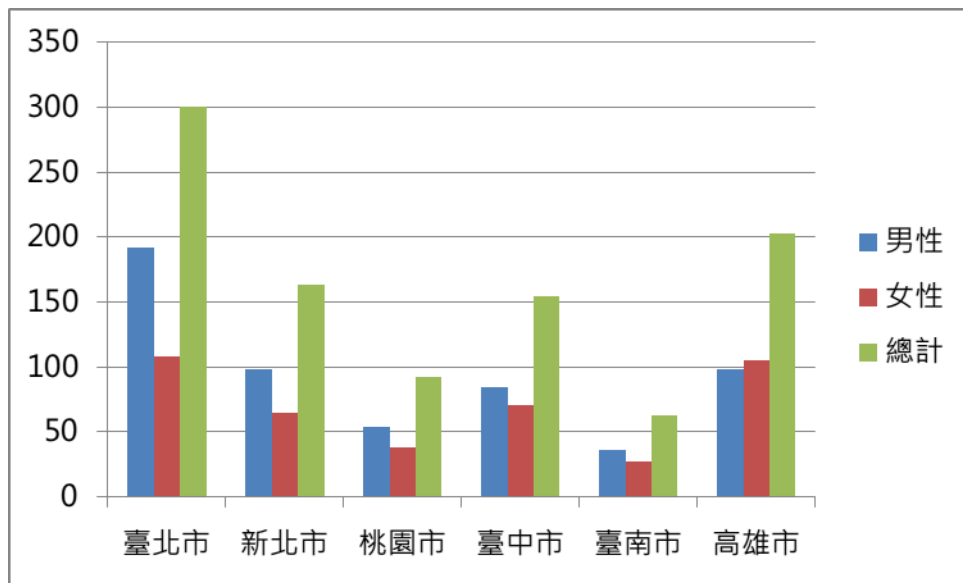
111年度直轄市禮儀師人數(如表三)，臺南市人數共計63人為6都之中最少，臺北市共計300人為6都最多，差距近5倍之多，顯示都市化越高之區域中，殯葬禮儀服務業大多具一定規模，所須配置之禮儀師自然越多。

地區	男性		女性		總計 人數
	人數	比例	人數	比例	
臺北市	192	64%	108	36%	300
新北市	98	60.12%	65	39.88%	163
桃園市	54	58.7%	38	41.3%	92
臺中市	84	54.55%	70	45.45%	154
臺南市	36	57.14%	27	42.86%	63
高雄市	98	48.28%	105	51.72%	203

▲表三、111年度直轄市禮儀師人數(資料來源：內政部)



▲圖三、 111年度直轄市禮儀師總人數分佈圖（資料來源：內政部）



▲圖三、 111年度直轄市禮儀師人數之性別比例（資料來源：內政部）

另參閱111年度直轄市禮儀師人數性別比例，臺北市男性禮儀師192人與女性禮儀師108人差距達84人，男女幅度將近2:1，反之禮儀師人數佔6都第二名的高雄市，女性禮儀師人數卻高於男性(女性105人男性98人)，男女比例也將近1:1，顯示南部女性對於從事禮儀服務業較北部女性有著開放的態度。

#### 四、結語

早期殯葬業禮儀師在大多數人眼中，除了被視為忌諱不潔的工作之外，還要做一些如搬運大體、棺木等粗重工作，所以從業人員屬男性居多，但近年來人民思想開放，許多戲劇電影也常以生命禮儀做為拍攝題材，社會大眾不再對禮儀師的工作投以異樣眼光，加上殯葬業轉型為企業化經營後，業者為了提升客戶良好服務體驗及喪禮品質，治喪過程中部份工作開始委由專職人員分工（如：搬運棺木、大體淨身等），禮儀師的工作著重於喪禮整體規劃及處理禮儀細節，因此提升女性願意投身禮儀師的行列，而性別意識抬頭，現代喪禮也開始講求性平，女性禮儀師的生理特質與本職必備的敏感與細心，對於傳統喪禮轉型為「殯葬自主」、「性別平等」、「多元尊重」的現代化喪禮，是重要的溝通角色。

註 1.

以公司、商業或有限合夥登記從事殯葬禮儀服務業之業者應置專任禮儀師之實施階段、日期及至少應置人數一覽表					
實施階段	第一階段	第二階段	第三階段	第四階段	第五階段
實收資本額、實收資本額或(新臺幣)	中華民國一百零七年一月一日	中華民國一百零八年一月一日	中華民國一百零九年一月一日	中華民國一百一十年一月一日	中華民國一百一十一年一月一日
一億元以上	至少七名；逾一億元部分，每達一億元，至少增加一名。	至少七名；逾一億元部分，每達一億元，至少增加一名。	至少七名；逾一億元部分，每達一億元，至少增加一名。	至少七名；逾一億元部分，每達一億元，至少增加一名。	至少七名；逾一億元部分，每達一億元，至少增加一名。
五千萬元以上、未達一億元	至少二名	至少三名	至少四名	至少五名	至少六名
三千萬元以上、未達五千萬元	至少一名	至少二名	至少三名	至少三名	至少四名
一千萬元以上、未達三千萬元	至少一名	至少二名	至少二名	至少二名	至少三名
五百萬元以上、未達一千萬元	無	至少一名	至少一名	至少一名	至少二名
二百萬元以上、未達五百萬元	無	無	至少一名	至少一名	至少一名
一百萬元以上、未達二百萬元	無	無	無	至少一名	至少一名