



六甲區龜子港段 1658-4,1659-24,1699-14 地號等 3 筆土地(現有巷道)
現況照片(龜子港段 1659-24 地號往南)



六甲區龜子港段 1658-4,1659-24,1699-14 地號等 3 筆土地(現有巷道)
現況照片(龜子港段 1659-24 地號往北)



六甲區龜子港段 1658-4,1659-24,1699-14 地號等 3 筆土地(現有巷道)
 現況照片(龜子港段 1658-4,1659-24,1699-14 地號往東及龜子港段 1659-24 地號往北)



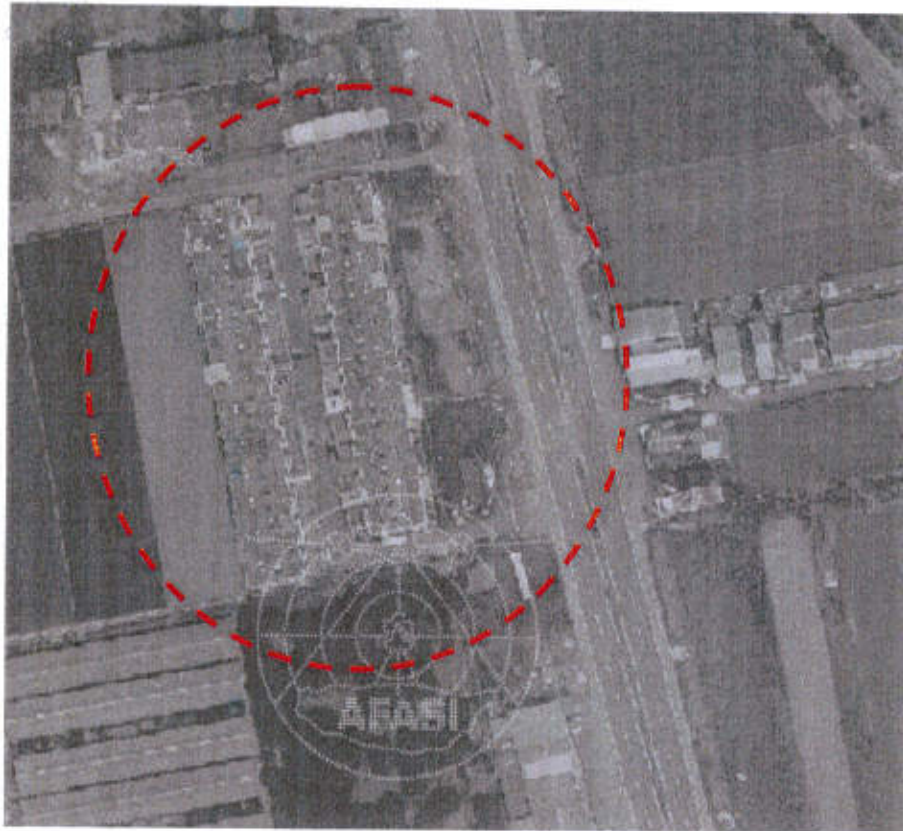
六甲區龜子港段 1658-4,1659-24,1699-14 地號等 3 筆土地(現有巷道)
 現況照片(龜子港段 1658-4,1659-24,1699-14 地號往東)



六甲區龜子港段 1658-4,1659-24,1699-14 地號等 3 筆土地(現有巷道)
現況照片(龜子港段 1659-24,1699-14 地號往西)



六甲區龜子港段 1658-4,1659-24,1699-14 地號等 3 筆土地(現有巷道)
現況照片(龜子港段 1658-4,1659-24,1699-14 地號往西)



林務局農林航空測量所-83 年航照圖