

## 107 年度臺南市麻豆區公所職員性別分析

### 一、本所職員各性別比率

(一) 107 年底本所職員女性比率約 52.73%，男性比率約為 47.27%

本所 107 年底之職員數共計 55 人，其中女性 29 人佔 52.73%，男性 26 人，佔 47.27%，女性較男性多 3 人，所佔比率較男性多 5.46%，顯示本所於 107 年底之職員性別結構以女性居多。

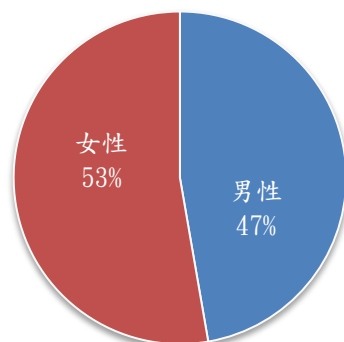


圖 1、107 年底本所男女職員性別比例

資料來源:本所人事室

(二) 近年來，本所女性職員比率大致呈現上升趨勢

近年來，本所女性職員佔全部職員比率由 100 年底 41.07% 上升至 107 年底 52.73%，且 104 年以後女性職員比率皆大於男性職員比率，顯示本所女性職員比率呈現上升趨勢，而 107 年底較 100 年底之比率上升幅度為 28.39%。

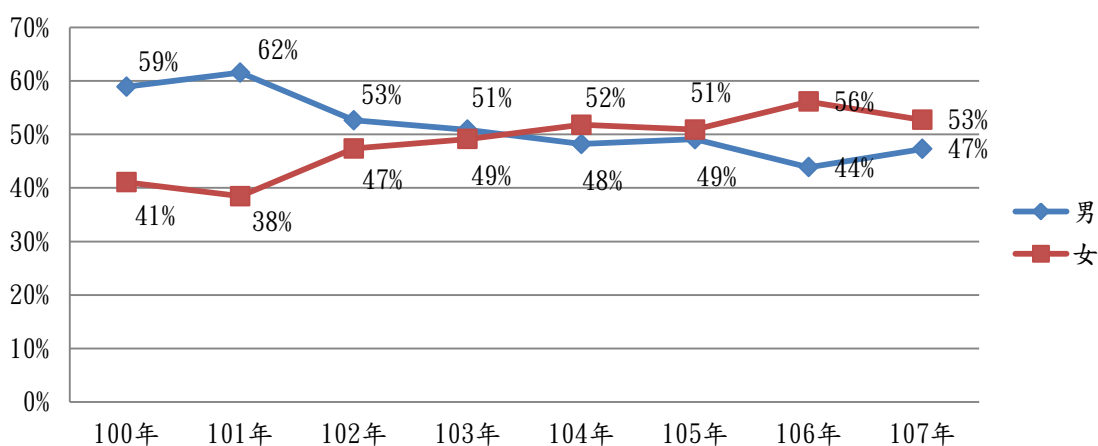


圖 2、本所職員 100 年底至 107 年底各性別比率變化情形

資料來源:本所人事室

## 二、本所職員各性別比率-按年齡區分

(一) 107 年底本所 50 歲以下之職員，以女性多於男性。

本所於 107 年底各年齡層之性別比率如圖 3，可見 50 歲以下之職員，以女性 19 人多於男性 10 人，而 50 歲以上之職員則以男性 16 人多於女性 10 人。

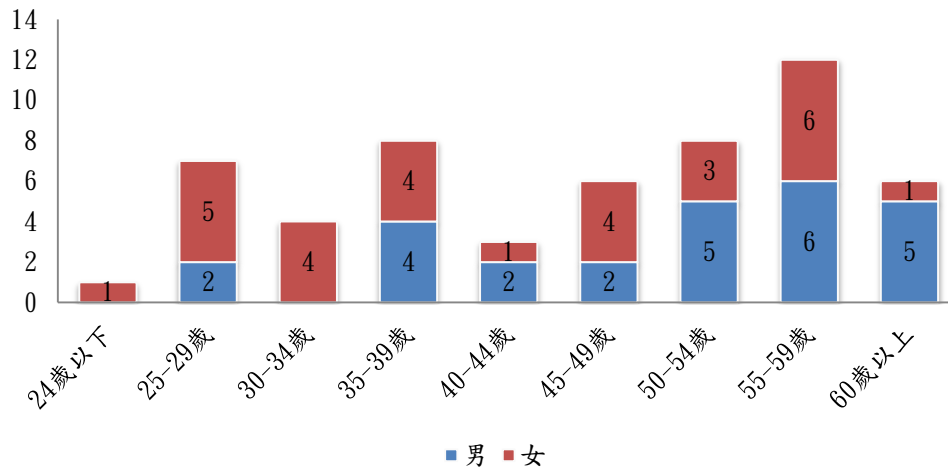


圖 3、本所職員 107 年底各年齡層之性別比率

資料來源:本所人事室

單位:人數

(二) 近年來本所 35-49 歲之女性職員比率增加幅度最大

本所 107 年底女性職員比率大致較 100 年底為高，其中尤以 35-49 歲之女性職員比例由 100 年底 35.00% 上升至 107 年底為 52.94%，上升幅度達 51.26%，顯見年輕世代女性投入公職生涯之比率較往年有逐漸增加之趨勢。

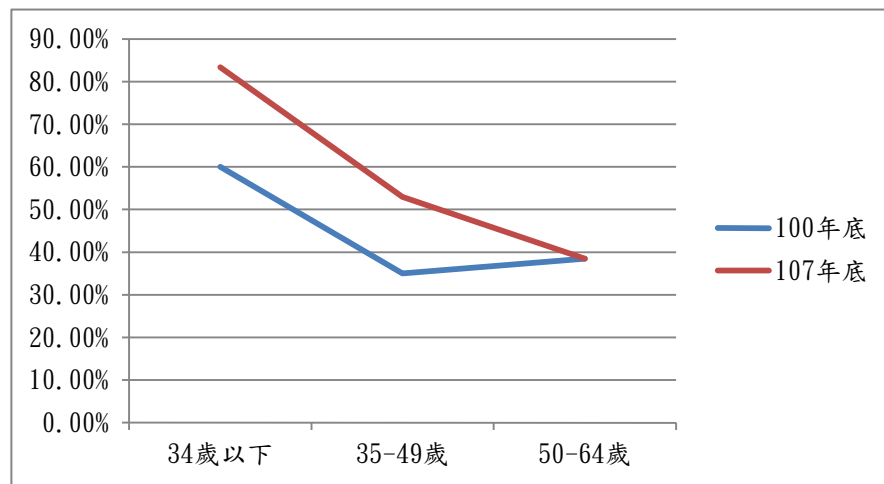


圖 4、100 年底及 107 年底本所職員各年齡層女性比率之變化情形

資料來源:本所人事室

### 三、本所職員各性別比率-按官等區分

(一) 107 年底本所委任官等職員女性比率約 76.19%、男性約 23.81%

107 年底本所委任官等職員共計 21 人，佔本所全部職員比率為 38.18%，其中女性委任職員 16 人佔委任職員比率 76.19%，男性委任職員 5 人佔委任職員比率 23.81%，顯見本所委任職員中，女性較男性多 11 人，比率高 52.38%。

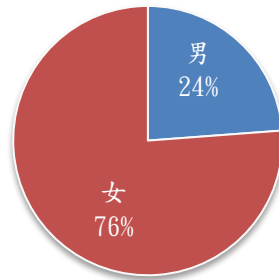


圖 5、107 年底本所委任職員各性別比率

資料來源:本所人事室

本所委任官等女性職員比率由 100 年底 54.55% 上升至 107 年底 76.19%，有逐年上升的趨勢，而委任官等男性職員比率則由 100 年底 45.45% 下降至 107 年底 23.81%，有逐年下降的趨勢，尤以 105 年底以後比率逐漸拉大。

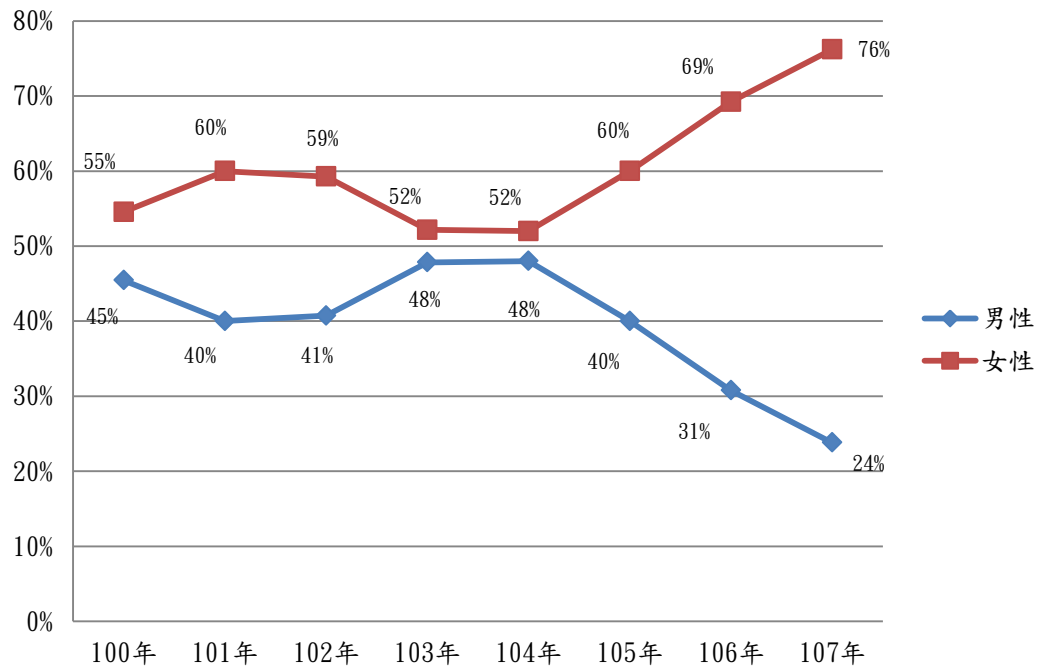


圖 6、100 年底至 107 年底本所委任職員性別比率變化情形

資料來源:本所人事室

(二) 107 年底本所薦任官等職員女性比率約 38.24%、男性約 61.76%

107 年底本所薦任官等職員共計 34 人，佔本所全部職員比率為 61.82%，其中女性薦任職員 13 人佔薦任職員比率 38.24%，男性薦任職員 21 人佔薦任職員比率 61.76%，顯見本所薦任職員中，男性較女性多 8 人，比率高 23.52%。

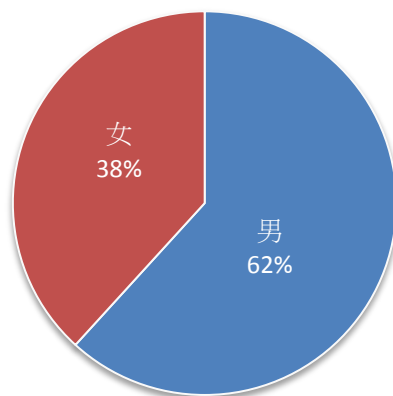


圖 7、107 年底本所薦任職員各性別比率

資料來源：本所人事室

本所薦任官等女性職員比率由 100 年底 32.35% 上升至 107 年底 38.24%，薦任官等男性職員比率則由 100 年底 67.65% 下降至 107 年底 61.76%，雖然本所薦任官等職員之性別比率於近年來仍是男性職員多於女性職員，惟薦任女性職員之佔比有上升之趨勢，107 年底較 100 年底上升幅度達 18.21%。

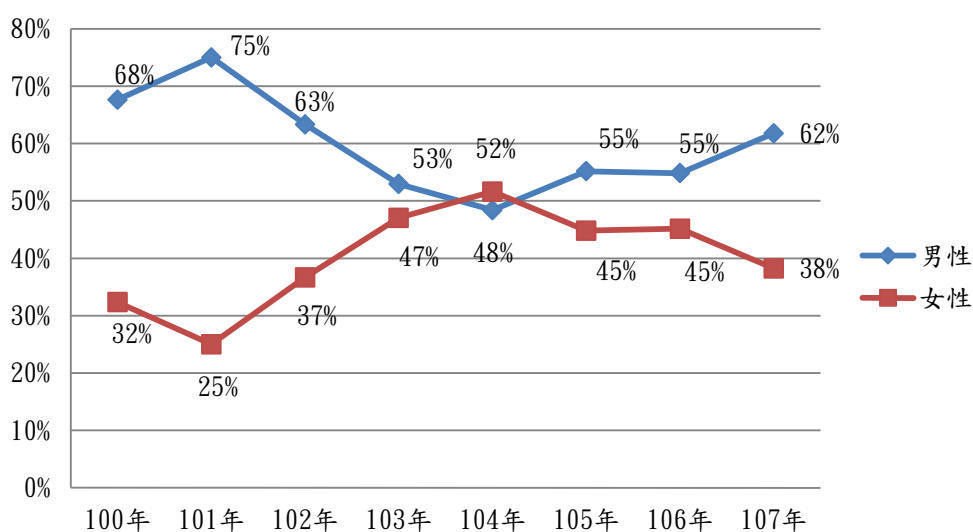


圖 8、100 年底至 107 年底本所薦任職員性別比率變化情形

資料來源：本所人事室

四、本所職員各性別比率-按教育程度區分

(一) 107 年底本所職員教育程度以大學為主

本所職員於 107 年底之教育程度主要係大學 27 人佔 49.09%，其次為專科 11 人佔 20.00%、研究所 10 人佔 18.18%及高中(職)7 人佔 12.73%。委任職員中以女性大學學歷者 10 人居多，薦任職員則以男性大學學歷 8 人居多。

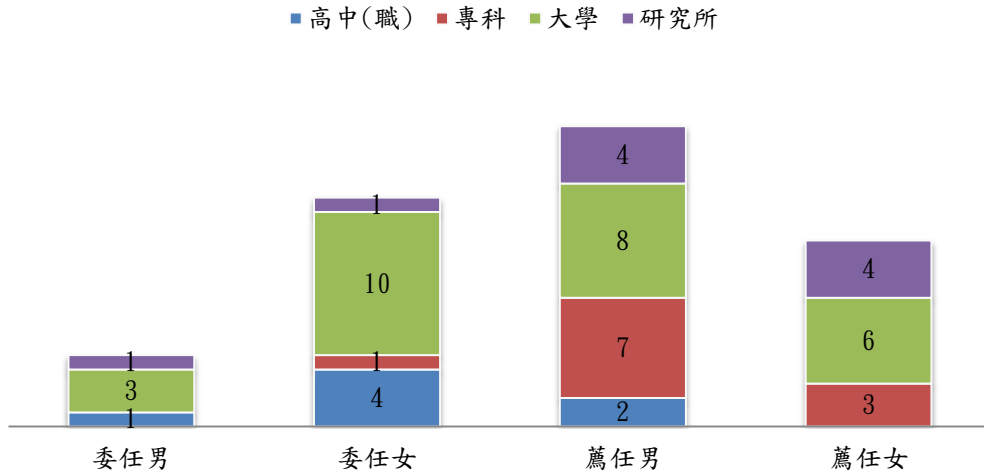


圖 9、107 年底本所各官等職員教育程度

資料來源:本所人事室

單位:人數

(二) 近年來本所職員教育程度逐漸提高

比較 98 年底及 107 年底之職員教育程度分布情形，顯見十年來本所職員的教育程度有提高之趨勢，由 98 年底以高中(職)及專科為主至 107 年底以大學為主。

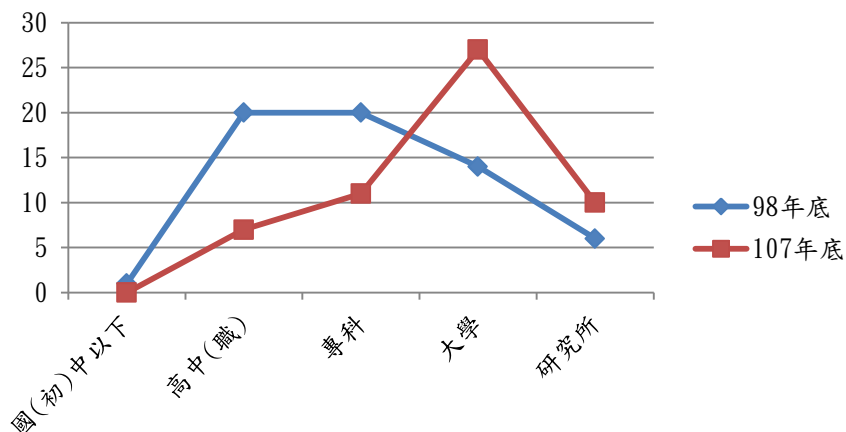


圖 10、98 年底及 107 年底之職員教育程度分布情形

資料來源:本所人事室

單位:人數

## 五、結論及建議

107 年底本所職員以女性居多，佔 52.73%，較男性職員高出 5.46%，主係因本所委任女職員於 104 至 107 年間佔比由 52% 上升至 76%，委任男職員於 104 至 107 年間佔比則由 48% 下降至 24% (如圖 6)。而 104 至 107 年底之薦任男職員佔比由 48% 上升至 62%，薦任女職員佔比則由 52% 下降至 38% (如圖 8)，但薦任職員對整體職員性別比率之影響不大。故本所在女性職員佔比逐漸增加之情況下，女性職員已逐漸成為人員主力，倘能多增加女性職員參與事務與表達相關意見之機會，必能對區政相關業務之推動有正面的影響。