

中華民國 103 年

臺南市麻豆區

統計年報

THE STATISTICAL YEARBOOK OF
MADOU DISTRICT 2014

臺南市麻豆區公所 編印

104年7月出版

MADOU DISTRICT OFFICE, TAINAN CITY

JULY 2015

凡 例

- 一、本刊編印之目的，為提供本區一般基本概況資料及重要施政成果，以供各有關機關執行公務之參考應用。
- 二、本刊資料，大部份取材於本區各單位統計報告表。
- 三、本刊所列資料，以民國 103 年為主。各年數字若與以前年度出刊各版有出入者，以本刊所列數字為準。
- 四、本刊計分土地、人口、行政組織、農林漁牧、工商業及區建設、金融財稅、教育文化、衛生、社會福利等 9 類 40 張表。本年報並於刊首編撰提要分析，增加扼要說明，以增進使用資料者之瞭解。
- 五、本刊所列度量衡單位，一律採用公制，如有原非公制者，均經折算為公制，以資劃一，如有特殊情形而採用其他單位者，已分別予以註明。表內數字太長者，其單位均儘量提高，尾數四捨五入，故部分總數與細數之間，或有未能吻合情事。
- 六、表內所稱年係指全年，年底係指該年十二月底，月係指全月，有特殊情形者稱年度或學年度等。
- 七、本刊所用符號代表意義如下：
 - 「—」代表無數值。
 - 「--」代表無意義數值。
 - 「…」代表數值不明或尚未產生資料。
 - 「0」代表有數值而不及半單位。

EXPLANATORY NOTE

1. The purpose of compiling and publishing this yearbook is to provide data relating general basic situation and major accomplishments of the district so as to facilitate the related organizations concerned in executing their public functions.
2. All data contained in this yearbook are mostly provided by various sections of the district affairs office in the form of statistical reports.
3. The figures contained in this yearbook are mainly preferred to the year of 2014. Any differences of the figures in the previous editions are subject to this revision. If the number of a year does not coincide with that in the previous periodicals, please take the figures contained in this yearbook as a basis.
4. A total of 40 tables have been compiled in and the data contained in this yearbook are classified into 9 categories, they are: Land, Population, Administration, Agriculture, Forestry, Fishery and Animal Husbandry, Industry, Business and District Construction, Finance and Taxation, , Education and Culture, Health, Social Welfare. Besides the analysis in the preceding chapter, we also increase simple explanation to develop users' realization.
5. The measure units used in this yearbook are of metric system, but those units applied in the summary, which can not convert to metric system, are remarked respectively. If conditions are special, we use another unit and note it. If the figures in the table are long, we lift the unit count 5 and higher fractions as units and disregarding the rest. Therefore the total number doesn't always coincide with the detail number.
6. The word "year", used in the table, refers to the entire year, "End of year" refers to the period until the end of the December of that year, "Month" refers to the entire month, if conditions are special, we use another unit and note it , for example academic year. "Academic year" refers to August 1 of the year and ends on July 31 of the next year.
7. The following symbols are used throughout the publication:
 - "—" means no figures.
 - "--" means figures provided are meaningless.
 - "..." means figures not yet available.
 - "0" means figure is below half a unit.

目次

壹、土地

提要分析	1 - 1
表	
1-1 區境界	1 - 2
1-2 已登記土地面積.....	1 - 4
1-3 實施三七五減租後佃農購買耕地面積與戶數.....	1 - 8
1-4 實施三七五減租成果	1 - 9
1-5 土地徵收面積.....	1-10

貳、人口

提要分析	2 - 1
表	
2-1 現住戶數、人口密度及性比例.....	2 - 2
2-2 戶籍動態	2 - 4
2-3 現住人口之年齡分配	2-10
2-4 現住人口之年齡結構.....	2-16
2-5 15歲以上現住人口之教育程度--按年齡別分.....	2-18
2-6 現住人口之婚姻狀況—按年齡別分	2-26

參、行政組織

提要分析	3 - 1
表	
3-1 區公所員工按職等別及性別分.....	3 - 2
3-2 區公所員工按教育程度分	3 - 4
3-3 區公所員工按年齡分	3 - 6

CONTENTS

I . Land

Summary of Analysis	1 - 1
Table	
1-1 Boundary of District	1 - 2
1-2 Area of Registered Land	1 - 4
1-3 The Situation of Tenant Farmers after Implementing Rental Reduction to 37.5%	1 - 8
1-4 Achievements of Implementing Rental Reduction to 37.5%	1 - 9
1-5 Area of Land Purchased by Government	1-10

II . Population

Summary of Analysis	2 - 1
Table	
2-1 Resident Households, Population Density and Sex Ratio	2 - 2
2-2 Household Registration Movement.....	2 - 4
2-3 Resident Population by Age Group	2-10
2-4 Resident Population by Age Structure	2-16
2-5 Educational Attainments of Resident Population Aged 15 and Over by Age Group.....	2-18
2-6 Marital Status of Resident Population by Age Group.....	2-26

III . Administration

Summary of Analysis	3 - 1
Table	
3-1 Number of Madou District by Rank and Sex.....	3 - 2
3-2 Number of Madou District by Educational Attainments.....	3 - 4
3-3 Number of Madou District by Age Group	3 - 6

肆、農林漁牧

提要分析	4 - 1
表	
4-1 農耕土地面積.....	4 - 2
4-2 稻米收穫面積及生產量	4 - 6
4-3 農產品收穫面積及生產量	4 - 8
4-4 水產養殖面積.....	4-16
4-5 現有家畜數.....	4-18
4-6 家畜屠宰頭數.....	4-20
4-7 產乳牛頭數及產乳量	4-22
4-8 現有家禽數量.....	4-24

伍、工商業及區建設

提要分析	5 - 1
表	
5-1 營運中工廠家數.....	5 - 2
5-2 都市計畫區面積及人口	5 - 4
5-3 都市計畫公共設施用地已闢建面積	5 - 6
5-4 自來水供水普及率.....	5 - 8

陸、金融財稅

提要分析	6 - 1
表	
6-1 歲入預決算－按來源別分	6 - 2
6-2 歲出預決算－按政事別分	6 - 4

IV. Agriculture, Forestry, Fishery and Animal Husbandry

Summary of Analysis	4 - 1
Table	
4-1 Cultivated Land Area.....	4 - 2
4-2 Harvested Area and Production of Rice.....	4 - 6
4-3 Harvested Area and Production of Farm Products.....	4 - 8
4-4 Aquacultural Area.....	4-16
4-5 Number of Current Livestock	4-18
4-6 Number of Livestock Slaughtered	4-20
4-7 Number of Milking Cows and Milk Quantity.....	4-22
4-8 Number of Current Poultry	4-24

V. Industry, Business and District Construction

Summary of Analysis	5 - 1
Table	
5-1 Number of Factories in Operating	5 - 2
5-2 Area and Population of Building Volume of Urban Planning Districts	5 - 4
5-3 Area Constructed of Public Facility Land of Urban Planning	5 - 6
5-4 Saturation of Water Supply.....	5 - 8

VI. Finance and Taxation

Summary of Analysis	6 - 1
Table	
6-1 The Budget and Final Accounts of Annual Revenues by Source	6 - 2
6-2 The Budget and Final Accounts of Annual Expenditures by Functions	6 - 4

柒、教育文化

提要分析.....7 - 1

表

7-1 境內國民中學概況.....7 - 2

7-2 境內國民小學概況.....7 - 4

捌、衛生

提要分析.....8 - 1

表

8-1 醫療機構及其他醫事機構開（執）業醫事人員數.....8 - 2

8-2 醫療院所數及各類病床數、救護車輛數.....8 - 6

8-3 預防接種工作.....8-12

8-4 藥商家數.....8-18

玖、社會福利

提要分析.....9 - 1

表

9-1 宗教教務概況.....9 - 2

9-2 推行社區發展工作成果.....9 - 4

9-3 身心障礙人數.....9 - 8

9-4 低收入戶人數及生活扶助.....9-14

9-5 辦理調解業務概況.....9-16

9-6 獨居老人人口數.....9-22

VII. Education and Culture

Summary of Analysis	7 - 1
Table	
7-1 Summary of Junior High Schools in the District	7 - 2
7-2 Summary of Primary Schools in the District	7 - 4

VIII. Health

Summary of Analysis	8 - 1
Table	
8-1 Number of Registered Medical Personnel in Hospitals, Clinics, and Other Medical Care Institutions	8 - 2
8-2 Number of Hospitals and Clinics, Various Beds, and Ambulances	8 - 6
8-3 Immunization	8-12
8-4 Number of Pharmaceutical Firms	8-18

IX. Social Welfare

Summary of Analysis	9 - 1
Table	
9-1 General Conditions of the Religions	9 - 2
9-2 Achievements of Community Development	9 - 4
9-3 The Disabled Population	9 - 8
9-4 Households and Persons of Low-Income Families	9-14
9-5 Cases of Mediation	9-16
9-6 Number of Elders Living Alone	9-22

壹、土 地

I. LAND

壹、土地

一、位置及地勢

本區住於台南市中心腹地、曾文溪經區郊南邊；東接官田區，西與佳里區為鄰，南接善化、安定、西港等區，北鄰下營區及學甲區，中山高速公路經本區西側，設有麻豆交流道，北側 30 公尺寬的外環道路銜接省道台一線及縱貫線台鐵，南來北往，文通相當便利，為整個台南地區經濟交通樞紐。

二、土地利用

本區土地總面積為 5,397.44 公頃，佔臺南市總面積 2.5%，民國 103 年全區使用土地已登錄面積有 4,693.60 公頃，佔全區總面積 86.96%，其中都市用地 1,786.67 公頃，佔 38.07%，非都市用地 2,906.93 公頃，佔 61.93%。

三、土地改革

(一)三七五減租成果

為改善租佃制度，廢除原有高達百分之五十至百分七十的租率，減輕佃農之負擔，安定農村為目的，於民國 38 年實施三七五減租，限定地租最高額不得超過耕地主要農作物正產品全年收穫量百分之三十七點五，副產物之收益都歸佃農所有，同時規定租期不得少於六年，地主不得任意撤租。截至 103 年底訂約佃農戶數 313 戶，面積 76.1075 公頃。

(二)土地徵收面積

103 年土地徵收面積 0.0407 公頃。按用途分，其中水利 0.0407 公頃，佔 100.00%。

表1-1.區境界
Table 1-1. Boundary of District
民國103年底 End of 2014

方位別 Aspect	地點 Locality	經緯度 Longitude & Latitude			
		度 Degree	分 Minute	秒 Second	
中心地點 Central Location		東經 East Longitude
		北緯 North Latitude
極東 Eastern Point	寮廓里	東經 East Longitude	120	17	26
		北緯 North Latitude	23	11	14
極西 Western Point	港尾里	東經 East Longitude	120	11	30
		北緯 North Latitude	23	12	33
極南 Southern Point	謝安里	東經 East Longitude	120	14	30
		北緯 North Latitude	23	7	50
極北 Northern Point	北勢里	東經 East Longitude	120	13	16
		北緯 North Latitude	23	13	52

資料來源：本所農業及建設課。

Source: Agriculture and Construction Section.

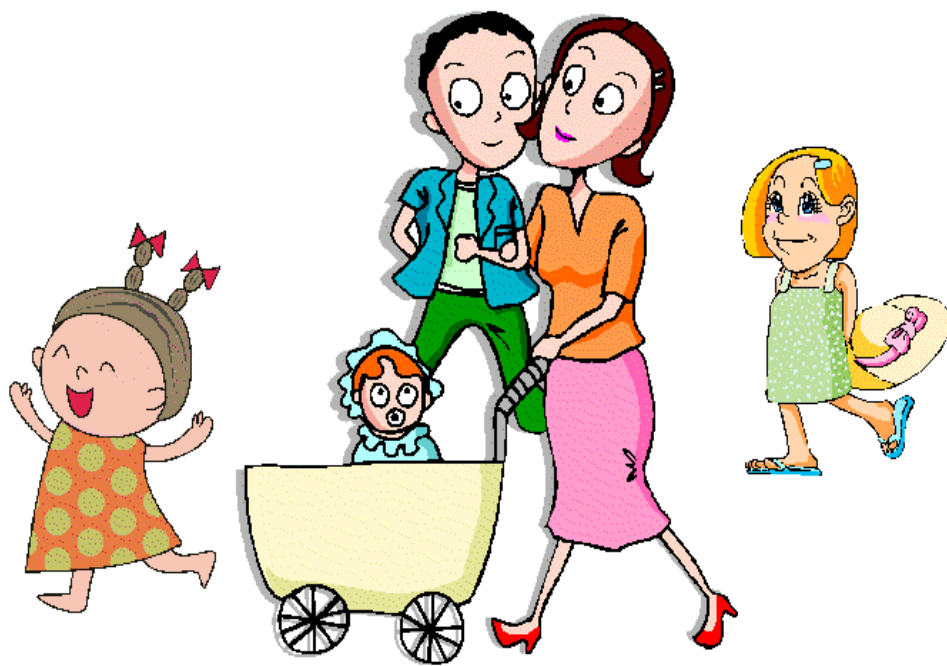


表1-2.已登記土地面積

單位：公頃

年底別 End of Year	土地權屬別 Land Ownership		總計 Grand Total	非都市土地	
				合計 Total	甲種 建築用地 Type A Construction Land
民國97年底 End of 2008	公有	Public Land	374.6044	182.0729	0.2638
	私有	Private Land	4,287.7421	2,720.9191	45.1104
	公私共有Both		22.2610	6.5129	-
民國98年底 End of 2009	公有	Public Land	375.4854	180.2965	0.2638
	私有	Private Land	4,287.2563	2,718.2514	45.1712
	公私共有Both		21.7250	6.5129	-
民國99年底 End of 2010	公有	Public Land	384.2033	186.2318	0.2638
	私有	Private Land	4,279.2008	2,710.5152	45.0376
	公私共有Both		22.6418	6.4794	-
民國100年底 End of 2011	公有	Public Land	397.8011	201.8781	0.3223
	私有	Private Land	4,265.6564	2,697.9580	44.9791
	公私共有Both		22.8766	6.5044	-
民國101年底 End of 2012	公有	Public Land	399.4519	202.2522	0.3263
	私有	Private Land	4,263.8368	2,697.6633	44.9751
	公私共有Both		22.9129	6.5558	-
民國102年底 End of 2013	公有	Public Land	409.8981	203.3262	0.3263
	私有	Private Land	4,258.9088	2,695.2625	44.9739
	公私共有Both		24.7276	8.3425	-
民國103年底 End of 2014	公有	Public Land	410.8693	203.4491	0.3263
	私有	Private Land	4,255.9942	2,695.2468	44.9739
	公私共有Both		26.7363	8.2328	-

資料來源：臺南市政府地政局。

Table 1-2. Area of Registered Land

Unit: Ha.

Non-Urban Land							
乙種 建築用地 Type B Construction Land	丙種 建築用地 Type C Construction Land	丁種 建築用地 Type D Construction Land	農牧 用地 Farming and Pasturable Land	林業 用地 Forestry Land	養殖 用地 Land for Fish Culture	鹽業 用地 Land for Salt Industry	礦業 用地 Land for Mine Industry
0.6793	-	0.0365	8.7387	-	0.1324	-	-
126.9047	-	9.7454	1,773.4847	-	506.4788	-	-
2.1336	-	-	1.1997	-	0.2436	-	-
0.6793	-	0.0365	8.8115	-	0.1324	-	-
126.9047	-	9.7454	1,766.4741	-	505.5913	-	-
2.1336	-	-	1.1997	-	0.2436	-	-
0.6793	-	0.0365	8.8112	-	0.1324	-	-
126.9014	-	9.0087	1,757.9736	-	502.9493	-	-
2.1336	-	-	1.1997	-	0.2436	-	-
0.6793	-	0.0365	9.2245	-	0.1324	-	-
126.9016	-	9.0087	1,757.5874	-	502.9493	-	-
2.1336	-	-	1.1997	-	0.2436	-	-
0.6842	-	0.0365	9.2955	-	0.2908	-	-
126.8967	-	9.7454	1,756.5534	-	502.9174	-	-
2.1336	-	-	1.2179	-	0.2436	-	-
0.6988	-	0.0365	10.1773	-	0.3563	-	-
126.8981	-	9.8044	1,755.9553	-	502.8281	-	-
2.1336	-	-	0.8886	-	0.2436	-	-
0.6988	-	0.0365	10.2710	-	0.3575	-	-
126.8956	-	9.8044	1,756.0543	-	502.2560	-	-
2.1336	-	-	0.7789	-	0.2436	-	-

Source: Bureau of Land, Tainan City Government.

表1-2.已登記土地面積(續完)

單位：公頃

年底別 End of Year			非都市用地				
			窯業 用地 Land for Kiln Industry	交通 用地 Land for Comm. and Trans.	水利 用地 Land for Irrigation & Drainage	遊憩 用地 Land for Recreational Use	古蹟保存 用地 Land for Historical Preservation
民國97年底 End of 2008	公有 Public Land	-	100.7654	36.0788	0.7060	-	
	私有 Private Land	-	42.7272	160.4096	2.6219	-	
	公私共有Both	-	0.2715	2.6645	-	-	
民國98年底 End of 2009	公有 Public Land	-	100.8170	34.1897	0.7060	-	
	私有 Private Land	-	48.2385	160.0679	2.6219	-	
	公私共有Both	-	0.2715	2.6645	-	-	
民國99年底 End of 2010	公有 Public Land	-	106.6607	34.2816	0.7060	-	
	私有 Private Land	-	42.0739	170.3839	2.6219	-	
	公私共有Both	-	0.2715	2.6310	-	-	
民國100年底 End of 2011	公有 Public Land	-	108.0982	48.0189	0.7060	-	
	私有 Private Land	-	41.9952	158.0519	2.6219	-	
	公私共有Both	-	0.2715	2.6560	-	-	
民國101年底 End of 2012	公有 Public Land	-	108.1395	48.0955	0.7060	-	
	私有 Private Land	-	41.9952	157.8868	2.6219	-	
	公私共有Both	-	0.2715	2.6892	-	-	
民國102年底 End of 2013	公有 Public Land	-	108.1779	48.1871	0.7060	-	
	私有 Private Land	-	42.0046	155.7637	2.6219	-	
	公私共有Both	-	0.2715	4.8052	-	-	
民國103年底 End of 2014	公有 Public Land	-	108.1779	48.2151	0.7060	-	
	私有 Private Land	-	41.9053	155.7520	2.6219	-	
	公私共有Both	-	0.2715	4.8052	-	-	

資料來源：臺南市政府地政局。

Table 1-2. Area of Registered Land(Cont.End)

Unit: Ha.

Non-Urban Land						都市土地及其他 Urban Land & Others
生態保護 用地 Land for Ecological Conservation	國土保安 用地 Land for Protection & Conservation	墳墓 用地 Cemetery Land	特定目的 事業用地 Land for Special Enterprise	暫未編定 用地 Not- Specified	其他 用地 Others	
-	-	9.3923	25.2797	-	-	192.5315
-	5.7639	0.0529	47.6195	-	-	1,566.8231
-	-	-	-	-	-	15.7481
-	-	9.3923	25.2680	-	-	195.1889
-	5.7639	0.0529	47.6195	-	-	1,569.0049
-	-	-	-	-	-	15.2121
-	-	-	9.3923	25.2680	-	197.9715
-	5.6820	0.0529	47.8300	-	-	1,568.6855
-	-	-	-	-	-	16.1624
-	-	9.3923	25.2677	-	-	195.9230
-	5.6820	0.0529	48.1280	-	-	1,567.6984
-	-	-	-	-	-	16.3722
-	-	9.3923	25.2856	-	-	197.1996
-	-	5.7639	0.0529	48.2546	-	1,566.1735
-	-	-	-	-	-	16.3571
-	-	9.3923	25.2677	-	-	206.5719
-	5.7639	0.0529	48.5957	-	-	1,563.6463
-	-	-	-	-	-	16.3851
-	-	9.3923	25.2677	-	-	207.4201
-	5.7639	0.0529	49.1666	-	-	1,560.7474
-	-	-	-	-	-	18.5035

Source: Bureau of Land, Tainan City Government.

表1-3.實施三七五減租後佃農購買耕地面積與戶數
Table 1-3. The Situation of Tenant Farmers after Implementing
Rental Reduction to 37.5%

年底別 End of Year	面積（公頃） Area				戶數（戶） No. of Tenants to Purchase the Land (Households)
	合計 Total	田 Paddy Fields	旱 Upland Fields	其他 Others	
民國97年 2008	-	-	-	-	-
民國98年 2009	-	-	-	-	-
民國99年 2010	-	-	-	-	-
民國100年 2011	-	-	-	-	-
民國101年 2012	-	-	-	-	-
民國102年 2013	-	-	-	-	-
民國103年 2014	-	-	-	-	-

資料來源：臺南市政府地政局。

Source: Bureau of Land, Tainan City Government.

表1-4. 實施三七五減租成果
Table 1-4. Achievements of Implementing Rental Reduction to 37.5%

年底別 End of Year	佃農戶數 (戶) No. of Tenant Farmers (Households)	土地筆數 (筆) Land (Cases)	租約件數 (件) Cases of Leasing Contracts (Cases)	訂約面積(公頃) Area of Contracts			
				合計 Total	田 Paddy Fields	旱 Upland Fields	其他 Others
民國97年 2008	408	376	269	91.7488	86.1782	5.5706	-
民國98年 2009	360	437	237	84.2374	77.6939	5.7122	0.8313
民國99年 2010	354	430	235	83.0963	76.5528	5.7122	0.8313
民國100年 2011	349	425	232	81.5124	74.9689	5.7122	0.8313
民國101年 2012	350	427	232	81.8899	75.3464	5.7122	0.8313
民國102年 2013	335	419	223	79.5683	73.0248	5.7122	0.8313
民國103年 2014	313	399	212	76.1075	70.2453	5.3512	0.5109

資料來源：臺南市政府地政局。

Source: Bureau of Land, Tainan City Government.

表1-5.土地徵收面積

單位:公頃

年底別 End of Year	徵收面積(公頃)					
	總計 Total	國防事業 Defence	交通事業 Transportation	公用事業 Public Utilities	水利事業 Water Conservancy	公共衛生及環境保護 事業 Public Health and Environmental Protection
民國97年 2008	0.4120	-	0.2759	-	0.1361	-
民國98年 2009	5.8758	-	5.8758	-	-	-
民國99年 2010	13.2894	-	-	-	13.2894	-
民國100年 2011	0.0028	-	0.0028	-	-	-
民國101年 2012	0.1044	-	0.015	-	0.0894	-
民國102年 2013	3.1707	-	-	-	3.1707	-
民國103年 2014	0.0407	-	-	-	0.0407	-

資料來源：臺南市政府地政局。

Table 1-5. Area of Land Purchased by Government

Unit:Hectare

Area of Land Purchased by Government (Ha.)					以補償費用分(新臺幣元)By Compensation(NT\$)			
政府機關、地方自治機關及其他公共建築	教育、學術及文化事業	社會福利事業	國營事業	其他	合計	地價補償	改良物補償(含遷移費)	其他
Government Organ, Local Self-government Organ, and Other Public Building	Education and Culture	Social Welfare	National Business	Others	Total	Compensation of Land Price	Improved Properties (Removal Fees Included)	Others
-	-	-	-	-	-	-	-	-
-	-	-	-	-	-	-	-	-
-	-	-	-	-	-	-	-	-
-	-	-	-	-	-	-	-	-
-	-	-	-	-	1,647,753	1,589,317	58,436	-
-	-	-	-	-	62,469,155	62,451,034	18,121	-
-	-	-	-	-	577,199	569,800	7,399	-

貳、人 口

II . POPULATION

貳、人口

一、總人口

民國 103 年底，本區總人口數為 45,067 人，其中男性 22,912 人，女性 22,155 人。人口分佈以油車里 4,247 人占 9.42% 為最多，莊禮里 567 人占 1.26% 為最少；人口密度全區平均每平方公里 834.97 人。

二、人口動態

由本區戶籍動態登記資料顯示，民國 103 年底人口數較 102 年底減少 163 人，其中自然因素減少 80 人(出生人數 366 人，死亡人數 446 人)，社會因素減少 83 人(遷入人數 1,193 人，遷出人數 1,276 人)。

三、年齡分配

本區民國 103 年底人口年齡分配，0-14 歲幼年人口有 5,627 人占本區總人口之 12.49%，15-64 歲壯年人口有 32,172 人占本區總人口之 71.39%，65 歲以上老年人口有 7,268 人占本區總人口之 16.13%。

四、教育程度

103 年底全區 45,067 人中，滿 15 歲以上人口為 39,440 人，其中受大專以上教育者 14,346 人占 36.37%，受高中(職)(包含專科前三年)、初中教育者 17,196 人占 43.60%，受小學教育者 7,162 人占 18.16%，自修者 56 人占 0.14%，不識字者 680 人占 1.72%。

五、婚姻狀況

本區 103 年底現住總人口為 45,067 人，其中未婚者有 18,412 人，占 40.86%，未婚男性 10,126 人，未婚女性 8,286 人；有配偶者有 20,904 人，占全區人口 46.38%，其中男性 10,807 人，女性 10,097 人；離婚者 2,428 人，占全區人口 5.39%，其中男性 1,238 人，女性 1,190 人；喪偶者 3,323 人，占全區人口 7.37%，其中男性 741 人，女性 2,582 人。

表2-1.現住戶數、人口密度及性比例

年底及里別 End of Year & Village	面積(平方公里) Area(km ²)	村里數 Villages	鄰數 Neighborhoods	現住戶口 Resident	
				戶數(戶) No. of Households	人口數(人) 合計 Total
民國 97 年 2008	53.9744	29	393	14,528	46,164
民國 98 年 2009	53.9744	29	393	14,883	46,089
民國 99 年 2010	53.9744	29	393	15,074	45,795
民國 100 年 2011	53.9744	29	393	15,163	45,609
民國 101 年 2012	53.9744	29	393	15,311	45,377
民國 102 年 2013	53.9744	29	392	15,424	45,230
民國 103 年 2014	53.9744	29	392	15,450	45,067
大山里Dashan Vlg.	0.9012	1	8	247	717
大埤里Dacheng Vlg.	0.7769	1	18	1,176	3,499
小埤里Siaopi Vlg.	2.1803	1	10	402	1,196
中民里Jhongmin Vlg.	2.0489	1	11	308	987
中興里Jhongsing Vlg.	0.3042	1	18	852	2,356
北勢里Beishih Vlg.	6.8358	1	17	491	1,318
安正里Anjheng Vlg.	5.2687	1	9	355	1,060
安西里Ansi Vlg.	0.6131	1	8	284	856
安東里Andong Vlg.	0.6822	1	8	236	736
安業里Anye Vlg.	3.2082	1	10	279	726
東角里Dongjiao Vlg.	0.8412	1	15	1,024	3,162
油車里Youche Vlg.	0.7744	1	22	1,391	4,247
保安里Bao-an Vlg.	0.2305	1	14	228	664
南勢里Nanshih Vlg.	3.9895	1	27	951	2,684
巷口里Siangkou Vlg.	0.4264	1	11	646	1,847
海埔里Haipu Vlg.	2.0950	1	12	441	1,161
埤頭里Pitou Vlg.	1.0371	1	17	544	1,611
莊禮里Jhuangli Vlg.	1.0648	1	10	215	567
麻口里Makou Vlg.	2.9776	1	12	426	1,258
港尾里Gangwei Vlg.	4.5173	1	15	567	1,417
新建里Sinjian Vlg.	0.2074	1	10	495	1,442
寮廊里Liaobu Vlg.	4.0470	1	20	673	1,917
穀興里Gusing Vlg.	0.1521	1	14	296	792
磚井里Jhuanjing Vlg.	1.7654	1	14	447	1,376
興農里Singnong Vlg.	0.9542	1	11	588	1,857
龍泉里Longcyuan Vlg.	2.1895	1	10	294	891
總榮里Zongrong Vlg.	1.2307	1	10	264	776
謝安里Sie-an Vlg.	2.3508	1	9	345	983
晉江里Jinjiang Vlg.	0.3042	1	22	985	2,964

資料來源：臺南市政府民政局。

備註：因四捨五入的關係，各細項加總不一定等於總數。

Table 2-1. Resident Households, Population Density and Sex Ratio

Households and Population		戶量 (人/戶) Mean Size of Households (Persons/ Households)	人口密度 (每平方公里人數) Population Density (Persons per km ²)	性比例 (每百女子所當男子數) Sex Ratio (Female =100)
No. of Population (Persons)				
男 Male	女 Female			
23,669	22,495	3.18	855.29	105.22
23,567	22,522	3.10	853.90	104.64
23,436	22,359	3.04	848.46	104.82
23,272	22,337	3.01	845.01	104.19
23,150	22,227	2.96	840.71	104.15
23,011	22,219	2.93	837.99	103.56
22,912	22,155	2.92	834.97	103.42
375	342	2.90	795.61	109.65
1,755	1,744	2.98	4,503.80	100.63
618	578	2.98	548.55	106.92
516	471	3.20	481.72	109.55
1,147	1,209	2.77	7,744.90	94.87
699	619	2.68	192.81	112.92
543	517	2.99	201.19	105.03
431	425	3.01	1,396.18	101.41
386	350	3.12	1,078.86	110.29
373	353	2.60	226.30	105.67
1,544	1,618	3.09	3,758.92	95.43
2,126	2,121	3.05	5,484.25	100.24
330	334	2.91	2,880.69	98.80
1,372	1,312	2.82	672.77	104.57
925	922	2.86	4,331.61	100.33
616	545	2.63	554.18	113.03
833	778	2.96	1,553.37	107.07
298	269	2.64	532.49	110.78
652	606	2.95	422.49	107.59
740	677	2.50	313.68	109.31
715	727	2.91	6,952.75	98.35
996	921	2.85	473.68	108.14
413	379	2.68	5,207.10	108.97
692	684	3.08	779.43	101.17
939	918	3.16	1,946.13	102.29
444	447	3.03	406.94	99.33
415	361	2.94	630.54	114.96
526	457	2.85	418.16	115.10
1,493	1,471	3.01	9,743.59	101.50

Source: Bureau of Civil Affairs, Tainan City Government.

表2-2.戶籍動態

單位：人

年別 Year	遷入人數						
	合計 Total			自外國 From Foreign Countries	自他省(市)		
	計 Sub-total	男 Male	女 Female		新北市 New Taipei City	臺北市 Taipei City	臺中市 Taichung City
民國97年 2008	1,426	616	810	39	-	36	-
民國98年 2009	1,503	674	829	33	-	42	-
民國99年 2010	1,336	618	718	35	-	28	-
民國100年 2011	1,318	551	767	32	57	31	46
民國101年 2012	1,290	598	692	37	59	31	34
民國102年 2013	1,259	548	711	26	44	29	49
民國103年 2014	1,193	525	668	25	54	29	36

資料來源：臺南市政府民政局。

說明：因合併升格為直轄市，原“自本省他縣(市)”數字改填列至“臺灣省”

Table 2-2. Household Registration Movement

Unit : Persons

From Other Provinces(Cities)					Immigrants				
臺南市 Tainan City	高雄市 Kaohsiung City	臺灣省 Taiwan Province	福建省 Fuchien Province	其他省 (市) Others	自本省他縣(市) From Other C. & City of Province	自本縣(市) 他鄉鎮市區 From Other Township, City & Dist.	初設戶籍 First Reg.	其他 Others	
-	77	-	4	-	541	701	28	-	
-	71	-	1	-	515	773	68	-	
-	73	-	3	-	491	659	47	-	
-	128	-	5	-	197	796	26	-	
-	167	164	1	-	-	780	17	-	
-	144	180	8	-	-	754	25	-	
-	121	160	3	-	-	743	22	-	

Source: Bureau of Civil Affairs, Tainan City Government.

表2-2.戶籍動態(續1)

單位：人

年別 Year	遷出人數						
	合計 Total			往外國 To Foreign Countries	往他省(市)		
	計 Sub-total	男 Male	女 Female		新北市 New Taipei City	臺北市 Taipei City	臺中市 Taichung City
民國97年 2008	1,494	663	831	34	-	62	-
民國98年 2009	1,491	706	785	47	-	27	-
民國99年 2010	1,472	656	816	35	-	52	-
民國100年 2011	1,421	652	769	37	82	54	57
民國101年 2012	1,474	678	796	42	80	52	45
民國102年 2013	1,323	610	713	34	70	45	47
民國103年 2014	1,276	573	703	33	59	60	75

資料來源：臺南市政府民政局。

Table 2-2. Household Registration Movement(Cont.1)

Unit : Persons

To Other Provinces(Cities)					Emigrants				
臺南市 Tainan City	高雄市 Kaohsiung City	臺灣省 Taiwan Province	福建省 Fuchien Province	其他省(市) Others	往本省他縣(市) To Other C. & City of Province	往本縣(市) 他鄉鎮市區 To Other Township, City & Dist	廢止戶籍 Deleted Reg.	其他 Others	
-	118	-	3	-	653	624	-	-	
-	68	-	19	-	647	683	-	-	
-	99	-	4	-	630	652	-	-	
-	140	-	9	-	202	840	-	-	
-	139	170	8	-	-	938	-	-	
-	129	188	16	-	-	794	-	-	
-	137	190	12	-	-	710	-	-	

Source: Bureau of Civil Affairs, Tainan City Government.

表2-2.戶籍動態(續完)

單位：人

年 Year	鄉鎮市區內住址 變更人數 Change Residence		出生人數 No. of Births			粗出生率 Crude Birth Rate (‰)	死亡人數 No. of Deaths		
	遷入 Immigrants	遷出 Emigrants	合計 Total	男 Male	女 Female		合計 Total	男 Male	女 Female
民國97年 2008	1,068	1,068	288	151	137	6.23	378	222	156
民國98年 2009	981	981	315	168	147	6.83	402	238	164
民國99年 2010	847	847	217	124	93	4.72	375	217	158
民國100年 2011	871	871	303	159	144	6.63	386	222	164
民國101年 2012	818	818	373	188	185	8.20	421	230	191
民國102年 2013	811	811	330	163	167	7.28	413	240	173
民國103年 2014	988	988	366	200	166	8.11	446	251	195

資料來源：臺南市政府民政局。

Table 2-2. Household Registration Movement(Cont.End)

Unit : Persons

粗死亡率 Crude Death Rate (⁰ / ₁₀₀)	自然增加率 Natural Increase Rate (⁰ / ₁₀₀)	遷入率 Immigrant Rate (⁰ / ₁₀₀)	遷出率 Emigrant Rate (⁰ / ₁₀₀)	社會增加率 Social Increase Rate (⁰ / ₁₀₀)	結 婚 Marriage		離 婚 Divorce	
					對數 Couples	粗結婚率 Crude Marriage Rate (⁰ / ₁₀₀)	對數 Couples	粗離婚率 Crude Divorce Rate (⁰ / ₁₀₀)
8.17	-1.95	53.93	55.40	-1.47	245	5.30	91	1.97
8.72	-1.89	53.85	53.59	0.26	178	3.86	84	1.82
8.16	-3.44	47.52	50.48	-2.96	223	4.85	92	2.00
8.45	-1.82	47.90	50.15	-2.25	270	5.91	84	1.84
9.25	-1.06	46.34	50.38	-4.04	248	5.45	84	1.85
9.12	-1.83	45.69	47.10	-1.41	250	5.52	62	1.37
9.88	-1.77	48.31	50.15	-1.84	250	5.54	62	1.37

Source: Bureau of Civil Affairs, Tainan City Government.

表2-3.現住人口之年齡分配

單位：人

年底及里別 End of Year & Village	性別 Sex	總計 Grand Total	0-4歲 0-4 Years	5-9歲 5-9 Years	10-14歲 10-14 Years	15-19歲 15-19 Years	20-24歲 20-24 Years	25-29歲 25-29 Years	30-34歲 30-34 Years	35-39歲 35-39 Years
民國97年 2008	計Total	46,164	1,626	2,381	2,810	2,970	3,372	3,962	3,472	2,940
	男 Male	23,669	835	1,257	1,520	1,552	1,732	2,109	1,776	1,542
	女 Female	22,495	791	1,124	1,290	1,418	1,640	1,853	1,696	1,398
民國98年 2009	計Total	46,089	1,556	2,229	2,813	2,879	3,246	3,854	3,663	2,953
	男 Male	23,567	817	1,168	1,504	1,513	1,647	2,057	1,885	1,545
	女 Female	22,522	739	1,061	1,309	1,366	1,599	1,797	1,778	1,408
民國99年 2010	計Total	45,795	1,447	1,974	2,835	2,796	3,160	3,744	3,793	2,926
	男 Male	23,436	771	1,037	1,519	1,491	1,615	1,987	1,958	1,499
	女 Female	22,359	676	937	1,316	1,305	1,545	1,757	1,835	1,427
民國100年 2011	計Total	45,609	1,438	1,893	2,703	2,817	3,114	3,545	3,777	3,027
	男 Male	23,272	745	1,012	1,414	1,494	1,616	1,850	1,960	1,532
	女 Female	22,337	693	881	1,289	1,323	1,498	1,695	1,817	1,495
民國101年 2012	計Total	45,377	1,464	1,830	2,535	2,818	3,075	3,320	3,810	3,124
	男 Male	23,150	770	948	1,332	1,501	1,605	1,702	2,011	1,566
	女 Female	22,227	694	882	1,203	1,317	1,470	1,618	1,799	1,558
民國102年 2013	計Total	45,230	1,557	1,713	2,454	2,714	2,927	3,213	3,748	3,348
	男 Male	23,011	815	888	1,271	1,450	1,530	1,657	1,961	1,676
	女 Female	22,219	742	825	1,183	1,264	1,397	1,556	1,787	1,672
民國103年 2014	計Total	45,067	1,615	1,661	2,351	2,702	2,807	3,072	3,640	3,488
	男 Male	22,912	854	866	1,220	1,431	1,466	1,574	1,924	1,751
	女 Female	22,155	761	795	1,131	1,271	1,341	1,498	1,716	1,737
大山里Dashan Vlg.	計Total	717	37	14	32	48	31	56	64	45
	男 Male	375	21	7	20	30	16	31	35	27
	女 Female	342	16	7	12	18	15	25	29	18
大埤里Dacheng Vlg.	計Total	3,499	147	219	206	222	195	221	272	296
	男 Male	1,755	77	129	105	119	91	115	139	133
	女 Female	1,744	70	90	101	103	104	106	133	163
小埤里Siaopi Vlg.	計Total	1,196	57	29	68	69	74	73	102	100
	男 Male	618	30	18	36	33	41	34	53	48
	女 Female	578	27	11	32	36	33	39	49	52
中民里Jhongmin Vlg.	計Total	987	37	28	46	63	48	63	84	68
	男 Male	516	20	17	25	31	28	30	43	40
	女 Female	471	17	11	21	32	20	33	41	28
中興里Jhongsing Vlg.	計Total	2,356	82	97	115	130	140	172	187	181
	男 Male	1,147	41	48	53	76	68	94	96	98
	女 Female	1,209	41	49	62	54	72	78	91	83

Table 2-3. Resident Population by Age Group

Unit : Persons

40-44歲 40-44 Years	45-49歲 45-49 Years	50-54歲 50-54 Years	55-59歲 55-59 Years	60-64歲 60-64 Years	65-69歲 65-69 Years	70-74歲 70-74 Years	75-79歲 75-79 Years	80-84歲 80-84 Years	85-89歲 85-89 Years	90-94歲 90-94 Years	95-99歲 95-99 Years	100歲以上 100 Years & Over
3,347	3,936	3,531	2,990	1,772	1,874	1,950	1,633	956	448	147	44	3
1,691	2,116	1,860	1,544	932	888	922	762	398	169	48	14	2
1,656	1,820	1,671	1,446	840	986	1,028	871	558	279	99	30	1
3,236	3,873	3,663	3,111	1,916	1,818	1,881	1,677	1,056	471	143	49	2
1,642	2,043	1,933	1,608	1,007	875	873	767	453	168	47	14	1
1,594	1,830	1,730	1,503	909	943	1,008	910	603	303	96	35	1
3,161	3,750	3,736	3,256	2,188	1,629	1,868	1,680	1,151	488	162	45	6
1,610	1,952	2,000	1,702	1,118	806	864	768	487	183	51	16	2
1,551	1,798	1,736	1,554	1,070	823	1,004	912	664	305	111	29	4
3,072	3,540	3,872	3,270	2,542	1,510	1,828	1,666	1,223	522	189	53	8
1,564	1,823	2,086	1,722	1,293	758	836	765	523	204	58	13	4
1,508	1,717	1,786	1,548	1,249	752	992	901	700	318	131	40	4
2,988	3,404	3,893	3,351	2,730	1,550	1,764	1,698	1,214	549	194	56	10
1,555	1,729	2,103	1,741	1,394	799	804	783	514	212	63	14	4
1,433	1,675	1,790	1,610	1,336	751	960	915	700	337	131	42	6
2,859	3,312	3,897	3,448	2,889	1,639	1,712	1,682	1,258	600	196	50	14
1,485	1,662	2,070	1,808	1,488	842	795	756	552	228	60	11	6
1,374	1,650	1,827	1,640	1,401	797	917	926	706	372	136	39	8
2,892	3,191	3,824	3,563	2,993	1,759	1,651	1,626	1,290	658	228	45	11
1,494	1,612	1,990	1,882	1,547	902	774	726	562	256	65	11	5
1,398	1,579	1,834	1,681	1,446	857	877	900	728	402	163	34	6
39	49	68	67	42	23	24	29	32	10	7	-	-
14	31	33	33	22	11	9	14	14	4	3	-	-
25	18	35	34	20	12	15	15	18	6	4	-	-
222	244	287	246	218	124	137	108	82	33	19	1	-
118	118	147	113	122	61	57	57	32	16	6	-	-
104	126	140	133	96	63	80	51	50	17	13	1	-
80	81	100	94	82	39	33	51	40	17	5	1	1
48	39	52	52	43	19	22	23	19	8	-	-	-
32	42	48	42	39	20	11	28	21	9	5	1	1
65	56	95	89	55	37	40	43	42	21	5	2	-
33	32	51	51	30	21	17	17	20	10	-	-	-
32	24	44	38	25	16	23	26	22	11	5	2	-
166	154	184	185	192	106	91	83	60	22	8	1	-
85	66	88	80	95	46	40	35	24	13	1	-	-
81	88	96	105	97	60	51	48	36	9	7	1	-

表2-3.現住人口之年齡分配(續1)

單位：人

年底及區別 End of Year & District	性別 Sex	總計 Grand Total	0-4歲 0-4 Years	5-9歲 5-9 Years	10-14歲 10-14 Years	15-19歲 15-19 Years	20-24歲 20-24 Years	25-29歲 25-29 Years	30-34歲 30-34 Years	35-39歲 35-39 Years
北勢里Beishih Vlg.	計Total	1,318	40	34	51	73	100	92	80	93
	男 Male	699	26	15	21	44	57	50	46	51
	女 Female	619	14	19	30	29	43	42	34	42
安正里Anjheng Vlg.	計Total	1,060	23	29	44	79	72	71	78	92
	男 Male	543	4	15	23	34	36	43	43	47
	女 Female	517	19	14	21	45	36	28	35	45
安西里Ansi Vlg.	計Total	856	27	24	33	48	61	57	80	78
	男 Male	431	10	15	15	24	32	32	41	45
	女 Female	425	17	9	18	24	29	25	39	33
安東里Andong Vlg.	計Total	736	21	13	37	44	55	54	49	56
	男 Male	386	10	6	18	25	25	26	33	31
	女 Female	350	11	7	19	19	30	28	16	25
安業里Anye Vlg.	計Total	726	15	23	28	33	34	50	56	64
	男 Male	373	11	8	16	14	14	28	32	33
	女 Female	353	4	15	12	19	20	22	24	31
東角里Dongjiao Vlg.	計Total	3,162	146	184	187	196	207	256	267	248
	男 Male	1,544	72	90	95	105	107	115	136	120
	女 Female	1,618	74	94	92	91	100	141	131	128
油車里Youche Vlg.	計Total	4,247	186	178	266	252	250	326	402	355
	男 Male	2,126	94	94	149	130	135	156	208	167
	女 Female	2,121	92	84	117	122	115	170	194	188
保安里Bao-an Vlg.	計Total	664	12	32	38	47	46	35	32	48
	男 Male	330	5	18	20	27	23	15	18	17
	女 Female	334	7	14	18	20	23	20	14	31
南勢里Nanshih Vlg.	計Total	2,684	65	72	152	181	148	167	194	194
	男 Male	1,372	39	40	80	87	69	88	114	100
	女 Female	1,312	26	32	72	94	79	79	80	94
巷口里Siangkou Vlg.	計Total	1,847	81	67	86	95	115	114	198	168
	男 Male	925	46	30	52	46	56	54	111	87
	女 Female	922	35	37	34	49	59	60	87	81
海埔里Haipu Vlg.	計Total	1,161	31	26	43	68	76	67	81	83
	男 Male	616	19	18	23	35	45	33	48	41
	女 Female	545	12	8	20	33	31	34	33	42
埤頭里Pitou Vlg.	計Total	1,611	56	41	86	113	117	111	100	104
	男 Male	833	30	25	51	66	50	60	57	51
	女 Female	778	26	16	35	47	67	51	43	53

Table 2-3. Resident Population by Age Group(Cont.1)

Unit : Persons

40-44歲 40-44 Years	45-49歲 45-49 Years	50-54歲 50-54 Years	55-59歲 55-59 Years	60-64歲 60-64 Years	65-69歲 65-69 Years	70-74歲 70-74 Years	75-79歲 75-79 Years	80-84歲 80-84 Years	85-89歲 85-89 Years	90-94歲 90-94 Years	95-99歲 95-99 Years	100歲以上 100 Years & Over
70	104	115	119	90	62	50	60	51	26	8	-	-
40	45	73	73	48	35	27	23	20	4	1	-	-
30	59	42	46	42	27	23	37	31	22	7	-	-
72	86	93	82	66	35	35	36	43	17	4	3	-
35	50	47	50	34	23	19	16	19	4	-	1	-
37	36	46	32	32	12	16	20	24	13	4	2	-
42	59	71	82	63	24	32	32	19	17	7	-	-
21	30	35	47	31	12	14	12	10	3	2	-	-
21	29	36	35	32	12	18	20	9	14	5	-	-
52	42	71	61	51	26	29	21	38	9	6	1	-
33	22	32	36	27	15	12	12	16	6	1	-	-
19	20	39	25	24	11	17	9	22	3	5	1	-
45	42	78	68	54	35	22	32	24	16	7	-	-
25	22	42	39	31	21	7	12	11	5	2	-	-
20	20	36	29	23	14	15	20	13	11	5	-	-
185	214	260	232	207	125	91	59	58	32	7	-	1
90	98	128	113	103	63	49	22	26	10	2	-	-
95	116	132	119	104	62	42	37	32	22	5	-	1
303	288	329	345	285	126	132	108	67	25	19	4	1
145	159	158	175	133	69	58	44	34	10	5	2	1
158	129	171	170	152	57	74	64	33	15	14	2	-
42	43	50	44	36	26	46	46	26	9	5	1	-
23	24	23	25	14	10	24	26	13	4	-	1	-
19	19	27	19	22	16	22	20	13	5	5	-	-
200	184	231	213	194	130	116	107	80	45	9	1	1
106	98	123	110	88	68	50	48	41	19	3	1	-
94	86	108	103	106	62	66	59	39	26	6	-	1
101	124	134	134	149	67	72	58	43	32	5	4	-
58	50	67	55	86	34	29	26	21	15	1	1	-
43	74	67	79	63	33	43	32	22	17	4	3	-
81	97	99	97	60	54	46	66	45	28	9	4	-
40	53	53	63	36	22	27	34	14	10	1	1	-
41	44	46	34	24	32	19	32	31	18	8	3	-
120	138	142	104	95	64	67	53	55	29	13	2	1
62	64	89	56	45	31	30	24	25	12	3	1	1
58	74	53	48	50	33	37	29	30	17	10	1	-

表2-3.現住人口之年齡分配(續完)

單位：人

年底及區別 End of Year & District	性別 Sex	總計 Grand Total	0-4歲 0-4 Years	5-9歲 5-9 Years	10-14歲 10-14 Years	15-19歲 15-19 Years	20-24歲 20-24 Years	25-29歲 25-29 Years	30-34歲 30-34 Years	35-39歲 35-39 Years
莊禮里Jhuangli Vlg.	計Total	567	23	15	16	22	29	25	39	49
	男 Male	298	13	9	6	10	17	17	22	22
	女 Female	269	10	6	10	12	12	8	17	27
麻口里Makou Vlg.	計Total	1,258	32	33	66	81	83	95	103	80
	男 Male	652	17	15	38	43	42	42	56	41
	女 Female	606	15	18	28	38	41	53	47	39
港尾里Gangwei Vlg.	計Total	1,417	34	42	61	95	76	87	76	103
	男 Male	740	21	16	38	51	41	44	40	46
	女 Female	677	13	26	23	44	35	43	36	57
新建里Sinjian Vlg.	計Total	1,442	68	53	97	99	86	99	102	124
	男 Male	715	34	31	48	49	43	41	44	66
	女 Female	727	34	22	49	50	43	58	58	58
寮廓里Liaobu Vlg.	計Total	1,917	56	53	99	101	134	131	160	147
	男 Male	996	30	25	50	58	78	68	80	78
	女 Female	921	26	28	49	43	56	63	80	69
穀興里Gusing Vlg.	計Total	792	27	30	42	41	55	40	83	54
	男 Male	413	17	17	19	26	27	24	44	22
	女 Female	379	10	13	23	15	28	16	39	32
磚井里Jhuanjing Vlg.	計Total	1,376	42	34	60	85	102	87	120	93
	男 Male	692	24	19	24	44	53	42	59	47
	女 Female	684	18	15	36	41	49	45	61	46
興農里Singnong Vlg.	計Total	1,857	70	90	126	109	111	108	145	155
	男 Male	939	40	43	57	57	59	60	71	79
	女 Female	918	30	47	69	52	52	48	74	76
龍泉里Longcyuan Vlg.	計Total	891	30	20	20	60	58	86	75	49
	男 Male	444	15	6	11	30	31	47	34	27
	女 Female	447	15	14	9	30	27	39	41	22
總榮里Zongrong Vlg.	計Total	776	24	18	36	50	56	44	53	54
	男 Male	415	15	10	17	28	34	22	31	24
	女 Female	361	9	8	19	22	22	22	22	30
謝安里Sic-an Vlg.	計Total	983	29	22	35	44	58	77	84	89
	男 Male	526	16	9	20	24	33	45	42	54
	女 Female	457	13	13	15	20	25	32	42	35
晉江里Jinjiang Vlg.	計Total	2,964	117	141	175	154	190	208	274	218
	男 Male	1,493	57	73	90	85	115	118	148	109
	女 Female	1,471	60	68	85	69	75	90	126	109

資料來源：臺南市政府民政局。

Table 2-3. Resident Population by Age Group(Cont.End)

Unit : Persons

40-44歲 40-44 Years	45-49歲 45-49 Years	50-54歲 50-54 Years	55-59歲 55-59 Years	60-64歲 60-64 Years	65-69歲 65-69 Years	70-74歲 70-74 Years	75-79歲 75-79 Years	80-84歲 80-84 Years	85-89歲 85-89 Years	90-94歲 90-94 Years	95-99歲 95-99 Years	100歲以上 100 Years & Over
34	29	51	53	55	21	26	29	30	11	10	-	-
20	17	28	31	30	9	15	12	15	4	1	-	-
14	12	23	22	25	12	11	17	15	7	9	-	-
82	111	113	88	68	43	53	63	30	25	8	1	-
49	61	54	56	36	20	21	31	14	11	5	-	-
33	50	59	32	32	23	32	32	16	14	3	1	-
98	127	132	107	75	62	52	82	63	32	7	2	4
52	73	73	64	43	37	25	32	27	12	2	1	2
46	54	59	43	32	25	27	50	36	20	5	1	2
112	104	123	89	73	59	53	46	40	11	3	1	-
60	50	60	49	39	29	25	23	17	5	2	-	-
52	54	63	40	34	30	28	23	23	6	1	1	-
125	129	195	174	103	66	62	69	69	29	9	5	1
60	67	108	98	64	35	25	30	25	11	5	-	1
65	62	87	76	39	31	37	39	44	18	4	5	-
44	66	60	47	51	41	45	25	20	14	5	2	-
22	34	36	20	30	20	25	10	10	7	2	1	-
22	32	24	27	21	21	20	15	10	7	3	1	-
77	100	134	119	94	55	44	64	33	25	8	-	-
36	44	79	71	52	26	24	31	11	3	3	-	-
41	56	55	48	42	29	20	33	22	22	5	-	-
124	119	136	150	140	76	56	50	48	28	12	4	-
55	57	77	74	72	42	33	25	21	12	4	1	-
69	62	59	76	68	34	23	25	27	16	8	3	-
48	68	83	85	51	29	31	31	34	25	7	1	-
23	39	33	52	23	14	16	17	13	11	2	-	-
25	29	50	33	28	15	15	14	21	14	5	1	-
40	69	64	58	57	38	32	35	24	18	6	-	-
22	37	40	33	29	21	15	13	11	11	2	-	-
18	32	24	25	28	17	17	22	13	7	4	-	-
53	67	88	96	85	39	29	31	32	20	3	2	-
30	32	48	51	48	22	15	14	15	6	2	-	-
23	35	40	45	37	17	14	17	17	14	1	2	-
170	197	238	235	202	127	105	109	62	32	7	2	1
89	100	113	112	93	66	44	43	24	10	4	-	-
81	97	125	123	109	61	61	66	38	22	3	2	1

Source: Bureau of Civil Affairs, Tainan City Government.

表2-4.現住人口之年齡結構
Table 2-4. Resident Population by Age Structure

年底別及里別 End of Year & Village	年齡分配 By Age						扶老比 Old Age Populati- on Ratio	扶幼比 Young Age Populati- on Ratio	扶養比 Depen- dency Ratio	老化指 數 Aged- Child Ratio
	0-14歲 (人) 0-14 Years (Persons)	比率 (%) Rate	15-64歲 (人) 15-64 Years (Persons)	比率 (%) Rate	65歲以上 (人) 65 Years & Over (Persons)	比率 (%) Rate				
民國97年 2008	6,817	14.77	32,292	69.95	7,055	15.28	21.85	21.11	42.96	103.49
民國98年 2009	6,598	14.32	32,394	70.29	7,097	15.40	21.91	20.37	42.28	107.56
民國99年 2010	6,256	13.66	32,510	70.99	7,029	15.35	21.62	19.24	40.86	112.36
民國100年 2011	6,034	13.23	32,576	71.42	6,999	15.35	21.49	18.52	40.01	115.99
民國101年 2012	5,829	12.85	32,513	71.65	7,035	15.50	21.64	17.93	39.57	120.69
民國102年 2013	5,724	12.66	32,355	71.53	7,151	15.81	22.10	17.69	39.79	124.93
民國103年 2014	5,627	12.49	32,172	71.39	7,268	16.13	22.59	17.49	40.08	129.16
大山里Dashan Vlg.	83	11.58	509	70.99	125	17.43	24.56	16.31	40.86	150.60
大埤里Dacheng Vlg.	572	16.35	2,423	69.25	504	14.40	20.80	23.61	44.41	88.11
小埤里Siaopi Vlg.	154	12.88	855	71.49	187	15.64	21.87	18.01	39.88	121.43
中民里Jhongmin Vlg.	111	11.25	686	69.50	190	19.25	27.70	16.18	43.88	171.17
中興里Jhongsing Vlg.	294	12.48	1,691	71.77	371	15.75	21.94	17.39	39.33	126.19
北勢里Beishih Vlg.	125	9.48	936	71.02	257	19.50	27.46	13.35	40.81	205.60
安正里Anjheng Vlg.	96	9.06	791	74.62	173	16.32	21.87	12.14	34.01	180.21
安西里Ansi Vlg.	84	9.81	641	74.88	131	15.30	20.44	13.10	33.54	155.95
安東里Andong Vlg.	71	9.65	535	72.69	130	17.66	24.30	13.27	37.57	183.10
安業里Anye Vlg.	66	9.09	524	72.18	136	18.73	25.95	12.60	38.55	206.06
東角里Dongjiao Vlg.	517	16.35	2,272	71.85	373	11.80	16.42	22.76	39.17	72.15
油車里Youche Vlg.	630	14.83	3,135	73.82	482	11.35	15.37	20.10	35.47	76.51
保安里Bao-an Vlg.	82	12.35	423	63.70	159	23.95	37.59	19.39	56.97	193.90
南勢里Nansih Vlg.	289	10.77	1,906	71.01	489	18.22	25.66	15.16	40.82	169.20
巷口里Siangkong Vlg.	234	12.67	1,332	72.12	281	15.21	21.10	17.57	38.66	120.09
海埔里Haipu Vlg.	100	8.61	809	69.68	252	21.71	31.15	12.36	43.51	252.00
埤頭里Pitou Vlg.	183	11.36	1,144	71.01	284	17.63	24.83	16.00	40.82	155.19
莊禮里Jhuangli Vlg.	54	9.52	386	68.08	127	22.40	32.90	13.99	46.89	235.19
麻口里Makou Vlg.	131	10.41	904	71.86	223	17.73	24.67	14.49	39.16	170.23
港尾里Gangwei Vlg.	137	9.67	976	68.88	304	21.45	31.15	14.04	45.18	221.90
新建里Sinjian Vlg.	218	15.12	1,011	70.11	213	14.77	21.07	21.56	42.63	97.71
寮廍里Liaobu Vlg.	208	10.85	1,399	72.98	310	16.17	22.16	14.87	37.03	149.04
穀興里Gusing Vlg.	99	12.50	541	68.31	152	19.19	28.10	18.30	46.40	153.54
磚井里Jhuanjing Vlg.	136	9.88	1,011	73.47	229	16.64	22.65	13.45	36.10	168.38
興農里Singnong Vlg.	286	15.40	1,297	69.84	274	14.75	21.13	22.05	43.18	95.80
龍泉里Longcyuan Vlg.	70	7.86	663	74.41	158	17.73	23.83	10.56	34.39	225.71
總榮里Zongrong Vlg.	78	10.05	545	70.23	153	19.72	28.07	14.31	42.39	196.15
謝安里Sie-an Vlg.	86	8.75	741	75.38	156	15.87	21.05	11.61	32.66	181.40
晉江里Jinjiang Vlg.	433	14.61	2,086	70.38	445	15.01	21.33	20.76	42.09	102.77

資料來源：臺南市政府民政局。

Source: Bureau of Civil Affairs, Tainan City Government.

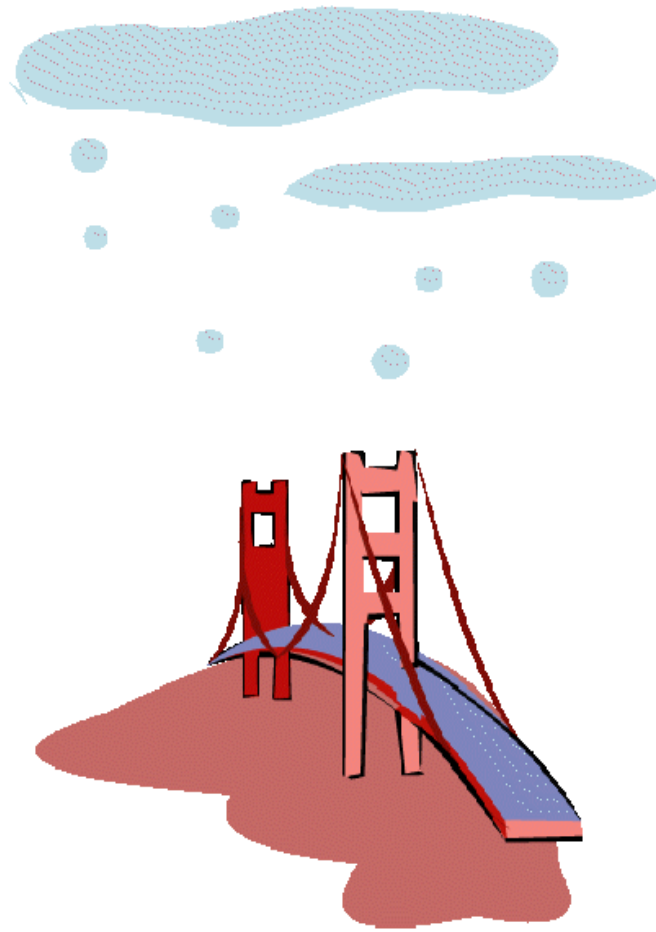


表2-5.15歲以上現住人口之教育程度—按年齡別分

單位：人

年底別	性別	總計	識字者				
			合計	研究所		大學 (含獨立學院)	
				Graduate School		University & College	
End of Year	Sex	Grand Total	Total	畢業 Graduated	肄業 Un-graduated	畢業 Graduated	肄業 Un-graduated
民國97年 2008	計 Total	39,347	38,302	891	395	4,794	2,238
	男 Male	20,057	19,982	660	229	2,566	1,212
	女 Female	19,290	18,320	231	166	2,228	1,026
年底及年齡組別	性別	總計	識字者				
			合計	博士		碩士	
				Doctor		Master	
End of Year & Age Group	Sex	Grand Total	Total	畢業 Graduated	肄業 Un-graduated	畢業 Graduated	肄業 Un-graduated
民國98年 2009	計 Total	39,491	38,506	20	42	914	419
	男 Male	20,078	20,011	18	33	670	235
	女 Female	19,413	18,495	2	9	244	184
民國99年 2010	計 Total	39,539	38,622	32	60	977	409
	男 Male	20,109	20,047	29	46	692	216
	女 Female	19,430	18,575	3	14	285	193
民國100年 2011	計 Total	39,575	38,712	69	67	1,031	439
	男 Male	20,101	20,045	54	51	705	240
	女 Female	19,474	18,667	15	16	326	199
民國101年 2012	計 Total	39,548	38,765	74	71	1,120	474
	男 Male	20,100	20,047	60	51	750	273
	女 Female	19,448	18,718	14	20	370	201
民國102年 2013	計 Total	39,506	38,775	81	71	1,209	507
	男 Male	20,037	19,989	63	53	786	281
	女 Female	19,469	18,786	18	18	423	226
民國103年 2014	計 Total	39,440	38,760	86	67	1,273	535
	男 Male	19,972	19,927	70	49	821	290
	女 Female	19,468	18,833	16	18	452	245
15-19歲	計 Total	2,702	2,702	-	-	-	-
15-19 Years	男 Male	1,431	1,431	-	-	-	-
	女 Female	1,271	1,271	-	-	-	-
20-24歲	計 Total	2,807	2,807	-	-	29	175
20-24 Years	男 Male	1,466	1,466	-	-	20	102
	女 Female	1,341	1,341	-	-	9	73

Table 2-5. Marital Status of Resident Population by Age Group

Unit:Persons

Literate							
專科 Junior College					高中 Senior High School		
二、三年制 2 or 3 Years		五年制 5 Years					
畢業 Graduated	肄業 Un-graduated	後二年 Last 2 Years		前三年 First 3 Years	畢業 Graduated	肄業 Un-graduated	
		畢業 Graduated	肄業 Un-graduated	肄業 Un-graduated			
1,888	267	1,351	81	132	1,604	867	
1,020	176	803	53	23	924	448	
868	91	548	28	109	680	419	
Literate							
大學 (含獨立學院) University & College		專科 Junior College					
		二、三年制 2 or 3 Years		五年制 5 Years			
畢業 Graduated	肄業 Un-graduated	畢業 Graduated	肄業 Un-graduated	後二年 Last 2 Years		前三年 First 3 Years	
				畢業 Graduated	肄業 Un-graduated	肄業 Un-graduated	
5,174	2,121	1,888	230	1,326	76	153	
2,738	1,170	1,027	148	788	51	29	
2,436	951	861	82	538	25	124	
5,507	2,181	1,878	226	1,301	71	178	
2,902	1,221	1,028	150	774	47	32	
2,605	960	850	76	527	24	146	
5,761	2,193	1,876	246	1,280	70	178	
3,008	1,235	1,031	163	764	45	29	
2,753	958	845	83	516	25	149	
6,035	2,216	1,858	245	1,290	68	179	
3,133	1,246	1,025	158	766	44	28	
2,902	970	833	87	524	24	151	
6,313	2,373	1,855	241	1,290	61	194	
3,271	1,327	1,018	156	766	41	31	
3,042	1,046	837	85	524	20	163	
6,512	2,420	1,860	240	1,288	65	194	
3,365	1,346	1,018	147	761	42	31	
3,147	1,074	842	93	527	23	163	
-	654	-	30	-	1	160	
-	330	-	22	-	-	21	
-	324	-	8	-	1	139	
784	1,216	59	21	58	-	24	
342	664	51	16	4	-	4	
442	552	8	5	54	-	20	

表2-5.15歲以上現住人口之教育程度－按年齡別分(續1)

單位：人

年底別 End of Year	性別 Sex	識字者			
		高職 Vocational High School		國(初)中 Junior High School	
		畢業 Graduated	肄業 Un-graduated	畢業 Graduated	肄業 Un-graduated
民國97年 2008	計 Total	8,164	1,578	4,519	600
	男 Male	4,579	928	2,407	396
	女 Female	3,585	650	2,112	204
年底及年齡組別 End of Year & Age Group	性別 Sex	識字者			
		高中 Senior High School		高職 Vocational High School	
		畢業 Graduated	肄業 Un-graduated	畢業 Graduated	肄業 Un-graduated
民國98年 2009	計 Total	1,710	866	8,244	1,512
	男 Male	971	458	4,612	888
	女 Female	739	408	3,632	624
民國99年 2010	計 Total	1,640	985	8,227	1,494
	男 Male	932	538	4,600	891
	女 Female	708	447	3,627	603
民國100年 2011	計 Total	1,598	1,054	8,186	1,526
	男 Male	907	582	4,550	904
	女 Female	691	472	3,636	622
民國101年 2012	計 Total	1,544	1,086	8,150	1,518
	男 Male	874	623	4,541	879
	女 Female	670	463	3,609	639
民國102年 2013	計 Total	1,428	1,047	8,083	1,518
	男 Male	820	600	4,498	890
	女 Female	608	447	3,585	628
民國103年 2014	計 Total	1,421	994	8,085	1,509
	男 Male	815	549	4,492	901
	女 Female	606	445	3,593	608
15-19歲	計 Total	38	795	104	709
15-19 Years	男 Male	29	426	71	413
	女 Female	9	369	33	296
20-24歲	計 Total	41	14	285	69
20-24Years	男 Male	23	8	169	44
	女 Female	18	6	116	25

Table 2-5. Educational Attainments of Resident Population Aged 15 and Over
by Age Group(Cont.1)

Unit:Persons

Literate						不識字者 Illiterate
初職 Junior Vocational School		小學 Primary School		自修 Self-Study		
畢業 Graduated	肄業 Un-graduated	畢業 Graduated	肄業 Un-graduated			
291	56	7,201	1,310	75	1,045	
107	50	3,070	314	17	75	
184	6	4,131	996	58	970	

Literate								不識 字者 Illiterate
國(初)中 Junior High School		初職 Junior Vocational School		小學 Primary School		自修 Self-Study		
畢業 Graduated	肄業 Un-graduated	畢業 Graduated	肄業 Un-graduated	畢業 Graduated	肄業 Un-graduated			
4,479	589	285	53	7,066	1,268	71	985	
2,376	372	104	47	2,973	289	14	67	
2,103	217	181	6	4,093	979	57	918	
4,376	563	277	54	6,899	1,220	67	917	
2,305	359	99	48	2,851	272	15	62	
2,071	204	178	6	4,048	948	52	855	
4,280	569	269	54	6,714	1,187	65	863	
2,242	372	97	48	2,745	259	14	56	
2,038	197	172	6	3,969	928	51	807	
4,221	578	261	51	6,544	1,120	62	783	
2,212	365	93	45	2,629	239	13	53	
2,009	213	168	6	3,915	881	49	730	
4,182	538	255	50	6,369	1,053	57	731	
2,167	339	88	44	2,521	218	11	48	
2,015	199	167	6	3,848	835	46	683	
4,150	550	245	48	6,165	997	56	680	
2,151	341	84	42	2,399	203	10	45	
1,999	209	161	6	3,766	794	46	635	
19	178	-	-	2	12	-	-	
14	95	-	-	2	8	-	-	
5	83	-	-	-	4	-	-	
30	2	-	-	-	-	-	-	
17	2	-	-	-	-	-	-	
13	-	-	-	-	-	-	-	

表2-5.15歲以上現住人口之教育程度—按年齡別分(續2)

單位：人

年底及年齡組別 End of Year & Age Group	性別 Sex	總計 Grand Total	識字者				
			合計 Total	博士 Doctor		碩士 Master	
				畢業 Graduated	肄業 Un-graduated	畢業 Graduated	肄業 Un-graduated
25-29歲 25-29Years	計 Total 男 Male 女 Female	3,072 1,574 1,498	3,072 1,574 1,498	1 - 1	7 4 3	274 163 111	124 76 48
30-34歲 30-34Years	計 Total 男 Male 女 Female	3,640 1,924 1,716	3,639 1,923 1,716	17 14 3	19 15 4	317 205 112	77 33 44
35-39歲 35-39Years	計 Total 男 Male 女 Female	3,488 1,751 1,737	3,486 1,749 1,737	18 14 4	20 12 8	234 141 93	75 35 40
40-44歲 40-44Years	計 Total 男 Male 女 Female	2,892 1,494 1,398	2,886 1,490 1,396	9 6 3	5 4 1	156 96 60	32 15 17
45-49歲 45-49Years	計 Total 男 Male 女 Female	3,191 1,612 1,579	3,189 1,612 1,577	20 17 3	12 10 2	118 81 37	32 16 16
50-54歲 50-54Years	計 Total 男 Male 女 Female	3,824 1,990 1,834	3,821 1,988 1,833	7 6 1	2 2 -	66 51 15	9 4 5
55-59歲 55-59Years	計 Total 男 Male 女 Female	3,563 1,882 1,681	3,543 1,876 1,667	4 3 1	- - -	36 25 11	3 3 -
60-64歲 60-64Years	計 Total 男 Male 女 Female	2,993 1,547 1,446	2,954 1,539 1,415	7 7 -	1 1 -	15 13 2	3 2 1
65歲以上 65 Years of Age and Over	計 Total 男 Male 女 Female	7,268 3,301 3,967	6,661 3,279 3,382	3 3 -	1 1 -	28 26 2	5 4 1

資料來源：臺南市政府民政局。

Table 2-5. Educational Attainments of Resident Population Aged 15 and Over
by Age Group(Cont.2)

Unit:Persons

Literate							
大學 (含獨立學院) University & College		專科 Junior College					
		二、三年制 2 or 3 Years		五年制 5 Years			
畢業 Graduated	肄業 Un-graduated	畢業 Graduated	肄業 Un-graduated	後二年 Last 2 Years		前三年 First 3 Years	
				畢業 Graduated	肄業 Un-graduated	肄業 Un-graduated	
1,650	240	78	27	43	1		3
741	167	54	18	6	-		1
909	73	24	9	37	1		2
1,418	137	273	58	63	15		2
696	92	132	30	33	9		1
722	45	141	28	30	6		1
873	77	454	32	140	15		2
436	46	192	17	66	8		1
437	31	262	15	74	7		1
451	28	319	22	210	9		1
258	15	161	17	120	5		1
193	13	158	5	90	4		-
382	26	202	13	211	8		-
221	14	119	4	132	6		-
161	12	83	9	79	2		-
309	19	142	16	199	5		1
203	5	87	9	135	5		1
106	14	55	7	64	-		-
199	14	88	7	180	5		-
133	9	55	4	127	4		-
66	5	33	3	53	1		-
176	5	77	6	145	6		1
115	1	53	3	111	5		1
61	4	24	3	34	1		-
270	4	168	8	39	-		-
220	3	114	7	27	-		-
50	1	54	1	12	-		-

Source:Bureau of Civil Affairs Tainan City Government

表2-5.15歲以上現住人口之教育程度－按年齡別分(續完)

單位：人

年底及年齡組別 End of Year & Age Group	性別 Sex	識字者			
		高中 Senior High School		高職 Vocational High School	
		畢業 Graduated	肄業 Un-graduated	畢業 Graduated	肄業 Un-graduated
25-29歲 25-29Years	計 Total 男 Male 女 Female	50 27 23	10 5 5	371 197 174	123 73 50
30-34歲 30-34Years	計 Total 男 Male 女 Female	67 29 38	35 21 14	809 451 358	128 76 52
35-39歲 35-39Years	計 Total 男 Male 女 Female	116 52 64	25 12 13	962 486 476	88 61 27
40-44歲 40-44Years	計 Total 男 Male 女 Female	161 69 92	21 12 9	969 460 509	97 62 35
45-49歲 45-49Years	計 Total 男 Male 女 Female	189 92 97	17 8 9	1,161 565 596	103 57 46
50-54歲 50-54Years	計 Total 男 Male 女 Female	223 123 100	27 17 10	1,233 656 577	77 36 41
55-59歲 55-59Years	計 Total 男 Male 女 Female	221 139 82	23 17 6	968 593 375	57 38 19
60-64歲 60-64Years	計 Total 男 Male 女 Female	143 102 41	10 10 -	576 363 213	33 21 12
65歲以上 65 Years of Age and Over	計 Total 男 Male 女 Female	172 130 42	17 13 4	647 481 166	25 20 5

資料來源：臺南市政府民政局。

Table 2-5. Educational Attainments of Resident Population Aged 15 and Over
by Age Group(Cont.End)

Literate								Unit:Persons
國(初)中 Junior High School		初職 Junior Vocational School		小學 Primary School		自修 Self-Study	不識 字者 Illiterate	
畢業 Graduated	肄業 Un-graduated	畢業 Graduated	肄業 Un-graduated	畢業 Graduated	肄業 Un-graduated			
53	10	-	-	5	2	-	-	
37	4	-	-	-	1	-	-	
16	6	-	-	5	1	-	-	
172	9	-	-	8	15	-	1	
82	2	-	-	-	2	-	1	
90	7	-	-	8	13	-	-	
271	31	-	-	32	21	-	2	
156	7	-	-	4	3	-	2	
115	24	-	-	28	18	-	-	
327	28	-	-	35	5	1	6	
167	17	-	-	5	-	-	4	
160	11	-	-	30	5	1	2	
591	16	-	-	78	7	3	2	
248	8	-	-	12	-	2	-	
343	8	-	-	66	7	1	2	
1,050	45	1	-	371	16	3	3	
521	29	1	-	95	2	-	2	
529	16	-	-	276	14	3	1	
847	73	5	1	778	32	2	20	
455	43	-	1	222	4	1	6	
392	30	5	-	556	28	1	14	
340	58	53	17	1,201	77	4	39	
185	48	14	15	454	15	-	8	
155	10	39	2	747	62	4	31	
450	100	186	30	3,655	810	43	607	
269	86	69	26	1,605	168	7	22	
181	14	117	4	2,050	642	36	585	

Source: Bureau of Civil Affairs, Tainan City Government.

表2-6.現住人口之婚姻狀況—按年齡別分

單位：人

年底別及年齡組別 End of Year & Age Group	總計 Grand Total			未婚 Unmarried		
	合計 Total	男 Male	女 Female	合計 Total	男 Male	女 Female
民國97年 2008	46,164	23,669	22,495	19,445	10,747	8,698
民國98年 2009	46,089	23,567	22,522	19,393	10,719	8,674
民國99年 2010	45,795	23,436	22,359	19,101	10,604	8,497
民國100年 2011	45,609	23,272	22,337	18,847	10,412	8,435
民國101年 2012	45,377	23,150	22,227	18,721	10,329	8,392
民國102年 2013	45,230	23,011	22,219	18,542	10,192	8,350
民國103年 2014	45,067	22,912	22,155	18,412	10,126	8,286
未滿 15 歲 Under 15 Years	5,627	2,940	2,687	5,627	2,940	2,687
15-19 歲 15-19 Years	2,702	1,431	1,271	2,700	1,431	1,269
20-24 歲 20-24 Years	2,807	1,466	1,341	2,700	1,436	1,264
25-29 歲 25-29 Years	3,072	1,574	1,498	2,517	1,376	1,141
30-34 歲 30-34 Years	3,640	1,924	1,716	1,934	1,165	769
35-39 歲 35-39 Years	3,488	1,751	1,737	1,179	704	475
40-44 歲 40-44 Years	2,892	1,494	1,398	544	318	226
45-49 歲 45-49 Years	3,191	1,612	1,579	442	261	181
50-54 歲 50-54 Years	3,824	1,990	1,834	348	231	117
55-59 歲 55-59 Years	3,563	1,882	1,681	199	132	67
60-64 歲 60-64 Years	2,993	1,547	1,446	115	77	38
65-69 歲 65-69 Years	1,759	902	857	47	26	21
70-74 歲 70-74 Years	1,651	774	877	16	7	9
75-79 歲 75-79 Years	1,626	726	900	22	11	11
80-84 歲 80-84 Years	1,290	562	728	17	8	9
85-89 歲 85-89 Years	658	256	402	5	3	2
90-94 歲 90-94 Years	228	65	163	-	-	-
95-99 歲 95-99 Years	45	11	34	-	-	-
100 歲 以上 100 Years of Age and Over	11	5	6	-	-	-

資料來源：臺南市政府民政局。

Table 2-6. Marital Status of Resident Population by Age Group

Unit : Persons

有偶 Currently Married			離婚 Divorced			喪偶 Widowed		
合計 Total	男 Male	女 Female	合計 Total	男 Male	女 Female	合計 Total	男 Male	女 Female
21,694	11,234	10,460	1,886	974	912	3,139	714	2,425
21,536	11,119	10,417	1,972	1,018	954	3,188	711	2,477
21,389	11,037	10,352	2,099	1,086	1,013	3,206	709	2,497
21,334	11,006	10,328	2,198	1,146	1,052	3,230	708	2,522
21,085	10,902	10,183	2,284	1,189	1,095	3,287	730	2,557
21,021	10,879	10,142	2,365	1,212	1,153	3,302	728	2,574
20,904	10,807	10,097	2,428	1,238	1,190	3,323	741	2,582
-	-	-	-	-	-	-	-	-
2	-	2	-	-	-	-	-	-
100	29	71	7	1	6	-	-	-
495	182	313	59	16	43	1	-	1
1,530	695	835	170	64	106	6	-	6
1,986	909	1,077	308	137	171	15	1	14
1,981	1,000	981	331	171	160	36	5	31
2,346	1,156	1,190	330	185	145	73	10	63
2,879	1,498	1,381	458	244	214	139	17	122
2,774	1,513	1,261	364	198	166	226	39	187
2,317	1,270	1,047	244	141	103	317	59	258
1,364	779	585	84	43	41	264	54	210
1,205	661	544	37	25	12	393	81	312
1,009	566	443	18	6	12	577	143	434
670	388	282	8	2	6	595	164	431
208	135	73	7	3	4	438	115	323
35	24	11	3	2	1	190	39	151
3	2	1	-	-	-	42	9	33
-	-	-	-	-	-	11	5	6

Source: Bureau of Civil Affairs, Tainan City Government.

參、行 政 組 織

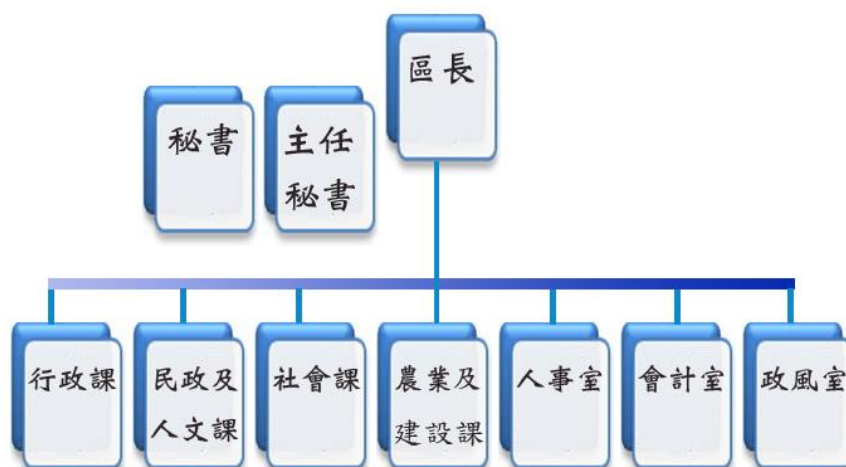
III.ADMINISTRATION

參、行政組織

一、行政組織

本區 103 年度業務單位計有：農業及建設課、社會課、民政及人文課、行政課等 4 課及人事室、會計室、政風室等 3 室。

臺南市麻豆區公所組織系統圖



二、公務人員

(一)按人數、職等別分：

本區實有人數 84 人，其中公務人員 57 人，占 67.86%，薦任人員 34 人，委任人員 23 人，雇員 0 人；工友 27 人，占 32.14%，技工 2 人，工友 3 人，臨時人員 22 人。

(二)按教育程度別分：

本區公務人員 57 人，其中研究所以上 12 人占總人數 21.05%，國內外大學 24 人占總人數 42.11%；專科 14 人占 24.56%；高中、職校 7 人占 12.28%。

(三)按年齡別分：

本區公務人員 57 人，其中未滿 30 歲 8 人占 14.04%；30 歲以上未滿 40 歲 13 人占 22.81%；40 歲以上未滿 50 歲 13 人占 22.81%；50 歲以上未滿 60 歲 21 人占 36.84%；60 歲以上 2 人占 3.51%。

三、地方自治

本區共設有 29 里，共 392 鄰。

表3-1.區公所員工按職等別及性別分

單位：人

年 底 別 End of Year	總計 Grand Total	職等別By Rank				
		簡薦委任(派)人員 Ranking Servant				
		合計 Total	簡任(派) Senior Rank(Detail)	薦任(派) Junior Rank(Detail)	委任(派) Elementary Rank(Detail)	雇員 Auxiliary Employee
民國97年 2008	175	63	1	38	24	-
民國98年 2009	175	61	1	36	24	-
民國99年 2010	94	60	-	36	24	-
民國100年 2011	89	56	-	34	22	-
民國101年 2012	79	52	-	32	20	-
民國102年 2013	85	57	-	30	27	-
民國103年 2014	84	57	-	34	23	-
男	37	29	-	18	11	-
女	47	28	-	16	12	-

資料來源：本所人事室。

Table 3-1. Number of Madou District by Rank and Sex

Unit: Persons

工友 Janitor			
合計 Total	技工 Technical Worker	工友 Manual Worker	臨時人員 Temporary Staff
112	41	5	66
114	41	5	68
34	2	4	28
33	2	4	27
27	2	4	21
28	2	4	22
27	2	3	22
8	1	2	5
19	1	1	17

表3-2.區公所員工按教育程度分

單位：人

年 底 別 End of Year	總計 Grand Total	研究(院)所Graduate School		大學畢業 (含軍警校有學位者) University (Includes Academic Degree of Military & Police School)
		博士 Ph. D. Degree	碩士 M. A. Degree	
民國97年 2008	63	-	8	10
民國98年 2009	61	-	6	14
民國99年 2010	60	-	8	16
民國100年 2011	56	-	9	18
民國101年 2012	52	-	9	17
民國102年 2013	57	-	10	25
民國103年 2014	57	-	12	24
男	29	-	5	12
女	28	-	7	12

資料來源：本所人事室。

Table 3-2. Number of Madou District by Educational Attainments

Unit:Persons

專科畢業 College	高中(職)畢業 Senior High (Vocational) School	國(初)中以下 Junior High School & Under
23	21	1
20	20	1
20	16	-
19	10	-
16	10	-
14	8	-
14	7	-
9	3	-
5	4	-

表3-3.區公所員工按年齡分

單位:人

年 底 別 End of Year	總計 Grand Total	平均年齡(歲) Average Age(Years)	24歲以下 Under 24 Years	25-29歲 25-29 Years	30-34歲 30-34 Years	35-39歲 35-39 Years
民國97年 2008	63	44.78	-	2	6	7
民國98年 2009	61	45.98	-	2	6	2
民國99年 2010	60	48.33	-	3	2	5
民國100年 2011	56	46.20	-	4	6	5
民國101年 2012	52	45.75	-	5	6	3
民國102年 2013	57	43.67	3	6	5	7
民國103年 2014	57	44.02	2	6	8	5
男	29	46.14	1	2	4	2
女	28	41.82	1	4	4	3

資料來源：本所人事室。

Table 3-3. Number of Madou District by Age Group

Unit:Persons

40-44歲 40-44 Years	45-49歲 45-49 Years	50-54歲 50-54 Years	55-59歲 55-59 Years	60-64歲 60-64 Years	65歲以上 65 Years and Over
13	21	6	5	3	-
13	16	16	4	1	1
4	14	19	10	3	-
4	11	15	9	2	-
4	10	15	7	2	-
5	7	15	7	2	-
4	9	10	11	2	-
1	4	6	8	1	-
3	5	4	3	1	-

肆、農 林 漁 牧

IV.AGRICULTURE,FORESTRY,
FISHERY AND ANIMAL
HUSBANDRY

肆、農、林、漁、牧

一、農 業

本區位於北迴歸線以南屬亞熱帶氣候，自然環境極適合農業發展。近年來採取農業多元發展，更加强經濟價值高之特種作物的生產，今後方針，除繼續推廣優良品種，改進耕作技術，降低農業成本，增加農民收益外，並推行農業機械化，以促進農村經濟之繁榮，其農產品以稻米、甘蔗、文旦為大宗。

(一) 農耕土地面積

民國 103 年底，本區農耕土地面積為 2,838.14 公頃，占土地總面積 52.58%，其中耕作地為 2,778.07 公頃，占農耕土地面積 97.88%；長期休閒地為 60.07 公頃，占農耕土地面積 2.12%。

(二) 主要農產品

1. 稻米：民國 103 年，收穫面積為 364.21 公頃，較 102 年減少 88 公頃；稻米生產量為 2,051 公噸，較上年增加 161 公噸；每公頃平均產量為 5.63 公噸，較 102 年之 4.18 公噸，增加 1.45 公噸。
2. 甘藷：民國 103 年，收穫面積為 8.57 公頃，較 102 年減少 11.10%；生產量為 235 公噸，較 102 年減少 11.65%；每公頃平均產量為 27.42 噸，較 102 年之 27.59 公噸減少 0.17 公噸。
3. 甘蔗：民國 103 年，收穫面積為 37.97 公頃，較 102 年增加 39.44%；生產量為 4,487 公噸，較 102 年增加 161.94%；每公頃平均產量為 118.17 公噸，較 102 年 62.91 公噸增加 55.26 公噸。

二、漁 業

本區民國 103 年底養殖面積計 544.62 公頃較 102 年底 546.99 公頃減少 0.43%，其中單養 308.95 公頃占養殖面積 56.73%，較 102 年底占 60.60%減少 3.87 個百分點；混養 208.79 公頃占養殖面積 38.34%，較 102 年底占 34.76%增加 3.58 個百分點；休養 26.88 公頃占養殖面積 4.94%，較 102 年底 4.64%增加 0.3 個百分點。

三、牧 業

畜牧事業由於近年來政府不斷推廣與扶植，獎勵增產以及品種改良，飼養方法之，邁進專業性企業化經營，而國民生活形態之變遷，肉食消耗之劇增，足證畜牧事業已是農業經濟建設重要一環。

(一) 本區豬現有頭數 26,959 頭，較 102 年底 24,958 頭增加 8.02%。羊現有頭數 572 頭，較 102 年底 543 頭增加 5.34%。

(二) 本區主要家禽為雞、鴨、鵝、火雞四種，其中以雞、鴨為大宗，就現有各種家禽數觀之：

雞 103 年底 379 千隻，較上年底 440 千隻，減少 13.86%。

鴨 103 年底 230 千隻，較上年底 227 千隻，增加 1.32%。

鵝 103 年底 30 千隻，較上年底 27 千隻，增加 11.11%。

火雞 103 年底 2 千隻，與上年底 2 千隻相同。

表4-1.耕地面積

單位：公頃

年底別 End of Year	總計 Grand Total	水田	
		合計 Total	兩期作 Double-Cropped
民國97年 2008	2,803.51	1,897.17	113.65
民國98年 2009	2,804.32	1,897.96	113.65
民國99年 2010	2,803.11	1,896.90	113.65
民國100年 2011	2,859.67	1,895.68	113.65
民國101年 2012	2,858.61	1,894.77	113.65
民國102年 2013	2,839.79	1,894.77	113.65

資料來源：本所農業及建設課。

Table 4-1. Cultivated Land Area

Unit: Ha. ¹

Paddy field		旱田 Upland Field
單期作 Single-Cropped		
第一期作 1st Crop	第二期作 2nd Crop	
8.33	1,775.19	906.34
21.33	1,762.98	906.36
21.33	1,761.92	906.21
21.33	1,760.70	963.99
21.33	1,759.79	963.84
21.33	1,759.79	945.02

表4-1.農耕土地面積

單位：公頃

年底別 End of Year	總計 Grand Total	合計 Total	短期	
			小計 Sub-Total	水稻 Rice
民國103年 2014	2,838.14	2,778.07	1,757.93	310.69

資料來源：本所農業及建設課。

Table 4-1. Cultivated Land Area

Unit: Ha.

耕作地		長期耕作地	長期休閒地	農耕土地佔 總面積%
耕作地	短期休閒			
水稻以外之短期作	短期休閒	長期耕作地	長期休閒地	農耕土地佔 總面積%
871.36	575.88	1,020.14	60.07	52.58

表4-2.稻米收穫面積及生產量

單位：公頃、糙米公噸

年別 Year	總計 Grand Total		水 稻			
			合計 Total		粳稻(蓬萊) Japonica Rice	
	收穫面積 Harvested Area	產量 Production	收穫面積 Harvested Area	產量 Production	收穫面積 Harvested Area	產量 Production
民國97年 2008 共計 Total	371.24	2,589	371.24	2,589	356.24	2,496
第 1 期 1st Term	327.14	2,403	327.14	2,403	317.14	2,330
第 2 期 2nd Term	44.10	186	44.10	186	39.10	166
民國98年 2009 共計 Total	372.77	2,512	372.77	2,512	362.77	2,444
第 1 期 1st Term	336.30	2,336	336.30	2,336	326.30	2,268
第 2 期 2nd Term	36.47	175	36.47	175	36.47	175
民國99年 2010 共計 Total	311.56	2,016	311.56	2,016	301.56	1,954
第 1 期 1st Term	264.60	1,767	264.60	1,767	254.60	1,705
第 2 期 2nd Term	46.96	249	46.96	249	46.96	249
民國100年 2011 共計 Total	475.00	3,422	475.00	3,422	475.00	3,422
第 1 期 1st Term	430.00	3,159	430.00	3,159	430.00	3,159
第 2 期 2nd Term	45.00	264	45.00	264	45.00	264
民國101年 2012 共計 Total	447.99	3,219	447.99	3,219	427.99	3,074
第 1 期 1st Term	399.78	2,931	399.78	2,931	379.78	2,785
第 2 期 2nd Term	48.21	288	48.21	288	48.21	288
民國102年 2013 共計 Total	452.21	1,890	452.21	1,890	432.21	1,805
第 1 期 1st Term	393.92	1,677	393.92	1,677	373.92	1,593
第 2 期 2nd Term	58.29	213	58.29	213	58.29	213
民國103年 2014 共計 Total	364.21	2,051	364.21	2,051	344.21	1,937
第 1 期 1st Term	309.72	1,777	309.72	1,777	289.72	1,664
第 2 期 2nd Term	54.49	273	54.49	273	54.49	273

資料來源：行政院農業委員會農糧署。

說明：1.99年因缺水停灌及轉種其他雜作，故收穫面積及產量大幅減少。

2.產量係以糙米為計算標準。

Table 4-2. Harvested Area and Production of Rice

Unit: Ha., M.T.

Rice								陸稻 Upland Rice	
硬秈稻(在來) India Rice		軟秈稻(秈稻) India Rice (Long)		稈糯稻(圓糯) Glutinous Rice of Japonica Type		秈糯稻(長糯) Glutinous Rice of India Type			
收穫面積 Harvested Area	產量 Production	收穫面積 Harvested Area	產量 Production	收穫面積 Harvested Area	產量 Production	收穫面積 Harvested Area	產量 Production	收穫面積 Harvested Area	產量 Production
-	-	-	-	5.00	36	10.00	57	-	-
-	-	-	-	5.00	36	5.00	36	-	-
-	-	-	-	-	-	5.00	21	-	-
-	-	-	-	5.00	34	5.00	34	-	-
-	-	-	-	5.00	34	5.00	34	-	-
-	-	-	-	-	-	-	-	-	-
-	-	-	-	5.00	31	5.00	31	-	-
-	-	-	-	5.00	31	5.00	31	-	-
-	-	-	-	-	-	-	-	-	-
-	-	-	-	-	-	-	-	-	-
-	-	-	-	-	-	-	-	-	-
-	-	-	-	-	-	-	-	-	-
-	-	-	-	20.00	146	-	-	-	-
-	-	-	-	20.00	146	-	-	-	-
-	-	-	-	-	-	-	-	-	-
-	-	-	-	20.00	85	-	-	-	-
-	-	-	-	20.00	85	-	-	-	-
-	-	-	-	-	-	-	-	-	-
-	-	-	-	20.00	113	-	-	-	-
-	-	-	-	20.00	113	-	-	-	-
-	-	-	-	-	-	-	-	-	-

Source: Agriculture and Food Agency, Council of Agriculture, Executive Yuan.

表4-3.農產品收穫面積及生產量

		(1)雜糧生產							
		總計 Grand Total		甘藷 Sweet Potatoes		硬質玉米 Hard Corns		食用玉米 Food Corns	
年別 Year		收穫面積 (公頃) Harvested Area (Ha.)	產量 (公噸) Production (M.T.)	收穫面積 (公頃) Harvested Area (Ha.)	產量 (公噸) Production (M.T.)	收穫面積 (公頃) Harvested Area (Ha.)	產量 (公噸) Production (M.T.)	收穫面積 (公頃) Harvested Area (Ha.)	產量 (公噸) Production (M.T.)
民國97年	2008	50.61	437	0.67	16	6.59	34	43.09	387
民國98年	2009	56.93	519	3.44	109	10.44	54	40.99	351
民國99年	2010	65.01	514	3.09	93	25.71	134	33.26	282
民國100年	2011	62.07	590	7.75	233	28.36	156	23.26	195
民國101年	2012	100.94	680	10.76	303	63.04	252	13.45	99
民國102年	2013	206.64	1,299	9.64	266	162.53	800	29.40	223
民國103年	2014	684.55	3,234	8.57	235	626.05	2,630	48.73	366

資料來源：行政院農業委員會農糧署。

說明：配合農委會102年「調整耕作制度活化農地計畫」實施，將「飼料玉米」調整為「硬質玉米」。

Table 4-3. Harvested Area and Production of Farm Products

(1) Coarse Grain									
蜀黍(高粱) Sorghum		大豆 Soybeans		紅豆 Adzuki Beans		落花生 Peanuts		其他雜糧 Others	
收穫面積 (公頃) Harvested Area (Ha.)	產量 (公噸) Production (M.T.)	收穫面積 (公頃) Harvested Area (Ha.)	產量 (公噸) Production (M.T.)	收穫面積 (公頃) Harvested Area (Ha.)	產量 (公噸) Production (M.T.)	收穫面積 (公頃) Harvested Area (Ha.)	產量 (公噸) Production (M.T.)	收穫面積 (公頃) Harvested Area (Ha.)	產量 (公噸) Production (M.T.)
-	-	-	-	-	-	0.19	0	0.07	0
-	-	1.10	2	0.26	1	0.50	1	0.20	0
-	-	-	-	-	-	2.85	6	0.10	0
-	-	-	-	-	-	1.90	5	0.80	1
-	-	4.30	9	-	-	0.50	1	8.89	16
-	-	3.05	6	-	-	1.00	3	1.02	2
-	-	0.30	1	-	-	0.50	1	0.40	1

Source: Agriculture and Food Agency, Council of Agriculture, Executive Yuan.

表4-3.農產品收穫面積及生產量(續 1)

(2)特用作物生產

年別 Year	總計 Grand Total		茶葉 Tea		菸草
	收穫面積 (公頃) Harvested Area (Ha.)	產量 (公噸) Production (M.T.)	收穫面積 (公頃) Harvested Area (Ha.)	產量 (公噸) Production (M.T.)	收穫面積 (公頃) Harvested Area (Ha.)
民國97年 2008	86.58	1,013	-	-	-
民國98年 2009	37.72	2,330	-	-	-
民國99年 2010	42.57	2,136	-	-	-
民國100年 2011	51.22	2,686	-	-	-
民國101年 2012	42.33	2,675	-	-	-
民國102年 2013	69.40	1,774	-	-	-
民國103年 2014	58.75	4,522	-	-	-

資料來源：行政院農業委員會農糧署。

Table 4-3. Harvested Area and Production of Farm Products(Cont. 1)

(2)Special Crops						
Tobacco	製糖甘蔗 Sugar-cane (Refined)		生食甘蔗 Sugar-cane (Fresh)		其他特用作物 Others	
產量 (公噸) Production (M.T.)	收穫面積 (公頃) Harvested Area (Ha.)	產量 (公噸) Production (M.T.)	收穫面積 (公頃) Harvested Area (Ha.)	產量 (公噸) Production (M.T.)	收穫面積 (公頃) Harvested Area (Ha.)	產量 (公噸) Production (M.T.)
-	10.87	998	-	-	75.71	15
-	32.05	2,324	-	-	5.67	6
-	28.68	2,126	-	-	13.89	9
-	26.39	2,658	0.15	11	24.68	18
-	38.24	2,672	-	-	4.09	3
-	27.23	1,713	-	-	42.17	61
-	37.97	4,487	-	-	20.78	35

Source: Agriculture and Food Agency, Council of Agriculture, Executive Yuan.

表4-3.農產品收穫面積及生產量(續 2)

〔3〕蔬菜生產

年別 Year	總計 Grand Total		竹筍 Bamboo Shoot		蘆筍 Asparagus	
	收穫面積 (公頃) Harvested Area (Ha.)	產量 (公噸) Production (M.T.)	收穫面積 (公頃) Harvested Area (Ha.)	產量 (公噸) Production (M.T.)	收穫面積 (公頃) Harvested Area (Ha.)	產量 (公噸) Production (M.T.)
民國97年 2008	337.76	5,821	0.55	5	1.98	7
民國98年 2009	314.47	6,110	1.75	17	1.48	7
民國99年 2010	252.24	5,336	0.30	3	2.80	14
民國100年 2011	381.23	6,795	0.35	3	3.10	19
民國101年 2012	529.83	8,481	0.20	2	4.70	24
民國102年 2013	549.47	10,440	0.20	2	3.40	17
民國103年 2014	455.98	8,664	0.20	2	2.45	13

資料來源：行政院農業委員會農糧署。

說明：甘藍包括甘藍及孢子甘藍，花椰菜包括花椰菜及青花菜。

Table 4-3. Harvested Area and Production of Farm Products(Cont. 2)

(3)Vegetables							
甘藍 Cabbage		花椰菜 Cauliflower		西瓜 Watermelons		其他 Others	
收穫面積 (公頃) Harvested Area (Ha.)	產量 (公噸) Production (M.T.)	收穫面積 (公頃) Harvested Area (Ha.)	產量 (公噸) Production (M.T.)	收穫面積 (公頃) Harvested Area (Ha.)	產量 (公噸) Production (M.T.)	收穫面積 (公頃) Harvested Area (Ha.)	產量 (公噸) Production (M.T.)
13.65	647	1.35	29	225.66	2,611	94.57	2,522
11.67	525	1.20	26	182.80	2,284	115.57	3,251
6.55	295	0.55	12	109.58	1,414	132.46	3,598
4.72	218	1.75	38	255.80	3,506	115.51	3,012
8.51	341	2.30	46	354.60	4,255	159.52	3,814
10.86	481	1.95	42	372.51	4,832	160.55	5,067
8.99	378	1.35	29	295.27	3,838	147.72	4,404

Source: Bureau of Agriculture, Tainan City Government.

表4-3.農產品收穫面積及生產量(續完)

〔4〕 果品生產

年別 Year	總計 Grand Total		香蕉 Bananas		鳳梨 Pineapples	
	收穫面積 (公頃) Harvested Area (Ha.)	產量 (公噸) Production (M.T.)	收穫面積 (公頃) Harvested Area (Ha.)	產量 (公噸) Production (M.T.)	收穫面積 (公頃) Harvested Area (Ha.)	產量 (公噸) Production (M.T.)
民國97年 2008	835.74	9,873	0.73	15	0.20	7
民國98年 2009	888.59	9,955	0.68	15	-	-
民國99年 2010	876.00	22,610	0.63	13	-	-
民國100年 2011	879.94	25,093	0.84	19	-	-
民國101年 2012	911.75	23,465	0.88	20	-	-
民國102年 2013	943.55	24,256	1.66	37	-	-
民國103年 2014	963.00	24,253	2.44	59	-	-

資料來源：行政院農業委員會農糧署。

說明：柑橘類包括椪柑、柳橙、桶柑、溫洲蜜柑、文旦柚、斗柚、白柚、晚崙西亞橙、檸檬、葡萄柚、金柑。

Table 4-3. Harvested Area and Production of Farm Products(Cont. End)

(4)Fruit							
柑橘類 Citruses		芒果 Mangos		荔枝 Lichees		其他果品類 Others	
收穫面積 (公頃) Harvested Area (Ha.)	產量 (公噸) Production (M.T.)	收穫面積 (公頃) Harvested Area (Ha.)	產量 (公噸) Production (M.T.)	收穫面積 (公頃) Harvested Area (Ha.)	產量 (公噸) Production (M.T.)	收穫面積 (公頃) Harvested Area (Ha.)	產量 (公噸) Production (M.T.)
785.99	9,186	7.75	96	-	-	41.07	569
848.57	9,358	6.98	104	-	-	32.36	478
841.58	22,080	6.63	82	-	-	27.16	435
846.73	24,550	7.54	111	-	-	24.83	413
875.13	22,809	7.37	109	-	-	28.37	527
907.32	23,624	8.04	119	-	-	26.53	476
925.06	23,624	8.92	93	-	-	26.58	477

Source: Agriculture and Food Agency, Council of Agriculture, Executive Yuan.

表4-4.水產養殖面積

單位：公頃

年別 Year	總計 Grand Total				海面養殖 Marine Aquaculture				鹹水魚塢 Brackish Water Ponds			
	合計 Total	單養 Mono- Culture	混養 Poly- Culture	休養 Suspend- Culture	合計 Total	單養 Mono- Culture	混養 Poly- Culture	休養 Suspend- Culture	合計 Total	單養 Mono- Culture	混養 Poly- Culture	休養 Suspend- Culture
民國97年 2008	530.23	418.81	90.22	21.20	-	-	-	-	-	-	-	-
民國98年 2009	568.00	399.19	168.81	-	-	-	-	-	-	-	-	-
民國99年 2010	620.71	411.44	181.79	27.48	-	-	-	-	-	-	-	-
民國100年 2011	513.06	405.32	107.74	-	-	-	-	-	-	-	-	-
民國101年 2012	520.91	358.65	162.26	-	-	-	-	-	-	-	-	-
民國102年 2013	546.99	331.47	190.12	25.40	-	-	-	-	1.28	1.28	-	-
民國103年 2014	544.62	308.95	208.79	26.88	-	-	-	-	1.28	1.28	-	-

資料來源：本所農業及建設課。

Table 4-4. Aquacultural Area

Unit : Ha.

內陸養殖Inland Water Aquaculture												箱網養殖 (立方公尺) Cage Culture(M3)	
淡水魚塭 Fresh Water Ponds				觀賞魚養殖 Ornamental Fish Culture				其他內陸養殖 Others				海面養殖 Marine Aquaculture	內陸養殖 Inland Water Aquaculture
合計 Total	單養 Mono- Culture	混養 Poly- Culture	休養 Suspend- Culture	合計 Total	單養 Mono- Culture	混養 Poly- Culture	休養 Suspend- Culture	合計 Total	單養 Mono- Culture	混養 Poly- Culture	休養 Suspend- Culture		
530.23	418.81	90.22	21.20	-	-	-	-	-	-	-	-	-	-
568.00	399.19	168.81	-	-	-	-	-	-	-	-	-	-	-
620.71	411.44	181.79	27.48	-	-	-	-	-	-	-	-	-	-
513.06	405.32	107.74	-	-	-	-	-	-	-	-	-	-	-
520.91	358.65	162.26	-	-	-	-	-	-	-	-	-	-	-
545.71	330.19	190.12	25.40	-	-	-	-	-	-	-	-	-	-
543.34	307.67	208.79	26.88	-	-	-	-	-	-	-	-	-	-

Source: Agriculture and Construction Section.

表4-5.現有家畜數

單位：頭

年底別 End of Year	總計 Grand Total	乳牛 Holsteins	馬 Horse
民國97年 2008	44,757	-	3
民國98年 2009	39,366	-	3
民國99年 2010	41,313	-	3
民國100年 2011	42,193	-	1
民國101年 2012	37,629	-	-
民國102年 2013	25,648	-	-
民國103年 2014	27,652	-	-

資料來源：行政院農業委員會農糧署。

Table 4-5. Number of Current Livestock

Unit : Heads

豬 Hogs	鹿 Deer	兔 Rabbit	羊 Sheep & Goats
43,704	142	43	865
38,368	119	58	818
40,280	111	116	803
41,262	102	113	715
36,617	115	108	789
24,958	112	35	543
26,959	106	15	572

表4-6.家畜屠宰頭數

單位：頭

年別 Year	屠宰場所(年底)(所) Slaughterhouses(End of Year)(Places)		總計 Grand Total	牛	
	電動 Electric	人工 Manual		合計 Total	水牛 Buffaloes
民國97年 2008	-	-	68,299	17	1
民國98年 2009	-	-	45,656	33	-
民國99年 2010	-	-	53,666	37	-
民國100年 2011	-	-	55,007	94	-
民國101年 2012	-	-	58,687	211	-
民國102年 2013	-	-	49,448	195	-
民國103年 2014	-	-	35,854	148	-

資料來源：行政院農業委員會農糧署。

Table 4-6. Number of Livestock Slaughtered

Unit : Heads

Cattle		豬 Hogs	羊 Sheep & Goats
黃牛及雜種牛 Yellow and Hybrid Cattle	乳牛 Holsteins		
6	10	67,097	1,185
8	25	44,797	826
9	28	52,758	871
-	94	54,464	449
-	211	58,044	432
7	188	48,828	425
12	136	35,489	217

表4-7.產乳牛頭數及產乳量

年別 Year	年底飼養場數(處) No. of Dairy Farms, End of Year (Farms)	年底經產牛頭數(頭) No. of Milking Cows, End of Year(Heads)
民國97年 2008	-	-
民國98年 2009	-	-
民國99年 2010	-	-
民國100年 2011	-	-
民國101年 2012	-	-
民國102年 2013	-	-
民國103年 2014	-	-

資料來源：行政院農業委員會農糧署。

表4-8.現有家禽數量

單位：千隻

年底別 End of Year	雞 Chickens		
	合計 Total	蛋雞 Layer	肉雞 Broiler
民國97年 2008	428	113	315
民國98年 2009	471	124	347
民國99年 2010	454	153	301
民國100年 2011	495	124	371
民國101年 2012	418	127	290
民國102年 2013	440	115	325
民國103年 2014	379	151	229

資料來源：行政院農業委員會農糧署。

備註：因四捨五入的關係，各細項加總不一定等於總數。

Table 4-8. Number of Current Poultry

Unit : 1,000 Heads

鴨 Ducks			鵝 Geese	火雞 Turkeys
合計 Total	蛋鴨 Tsaiya	肉鴨 Mule & Muscovy Duck		
172	21	151	27	2
192	26	166	28	1
244	25	219	33	2
277	19	259	36	4
201	14	187	34	3
227	24	203	27	2
230	20	210	30	2

Source: Agriculture and Food Agency, Council of Agriculture, Executive Yuan.

伍、工商業及區建設

V.INDUSTRY,BUSINESS AND
DISTRICT CONSTRUCTION

伍、工商業及區建設

一、工廠登記

本區 102 年底營運中工廠共 138 家，較 101 年底 141 家，計減少 3 家，其中食品製造業 25 家佔 18.12%最多，塑膠製品製造業 15 家佔 10.87%次之。

二、都市計畫

本區 103 年底都市計畫區內面積 17.48 平方公里，佔全區面積 53.9744 平方公里的 32.39%。都市計畫公共設施用地已闢建面積 116.34 公頃，其中以道路、人行步道 67.35 公頃佔 57.89%最多，其次為學校 34.45 公頃佔 29.61%，再次為機關用地 6.10 公頃佔 5.24%。

三、自來水供應情形

臺灣省政府於民國 63 年 1 月起成立臺灣省自來水公司，本區內有麻豆服務所，103 年底本區行政區域人口數為 45,067 人，供水區域人口數為 45,067 人，實際供水人口數為 44,988 人，普及率為 99.82%。

表5-1.營運中工廠家數

單位：家

年底別 End of Year	總計 Grand Total	食品製造業 Food Manufacturing	飲料及菸草 製造業 Beverages and Tobacco Manufacturing	紡織業 Textiles Mills	成衣及服 飾品製造業 Wearing Apparel and Clothing Accessories Manufacturing	皮革、毛皮及其製 品製造業 Leather, Fur and Related Products Manufacturing
民國 97年 2008	138	22	1	9	9	5
民國 98年 2009	134	24	2	9	7	4
民國 99年 2010	142	21	2	9	8	4
民國101年 2012	141	26	2	10	6	4
民國102年 2013	138	25	2	8	5	4

年底及區別 End of Year & District	塑膠製品 製造業 Plastic Products Manufacturing	非金屬礦物 製品製造業 Non-metallic Mineral Products Manufacturing	基本金屬 製造業 Basic Metal Manufacturing	金屬製品 製造業 Fabricated Metal Products Manufacturing	電子零 組件製造業 Electronic Parts and Components Manufacturing	電腦、電子產品及 光學製品製造業 Computers, Electronic and Optical Products Manufacturing
民國97年 2008	12	6	4	14	1	8
民國98年 2009	11	5	4	13	1	7
民國99年 2010	14	5	4	14	1	8
民國101年 2012	12	5	5	14	2	7
民國102年 2013	15	7	5	14	2	8

資料來源：經濟部統計處。

Table 5-1. Number of Factories in Operating

Unit: Establishments							
木竹製品 製造業 Wood and Bamboo Products Manufacturing	紙漿、紙及 紙製品製造業 Pulp, Paper and Paper Products Manufacturing	印刷及資料儲 存媒體複製業 Printing and Reproduction of Recorded Media	石油及煤製品製 造業 Petroleum and Coal Products Manufacturing	化學材料 製造業 Chemical Material Manufacturing	化學製 品 製造業 Products Manufa- cturing	藥品及醫用化學 製品製造業 Pharmaceuticals and Medicinal Chemical Products Manufacturing	橡膠製品 製造業 Rubber Products Manufacturing
5	3	3	-	4	4	1	1
3	3	4	-	4	5	1	1
6	3	4	-	4	6	1	1
5	3	4	-	2	6	1	1
5	3	1	-	2	3	1	1
電力設備 製造業 Electrical Equipment Manufacturing	機械設備 製造業 Machinery and Equipment Manufacturing	汽車及其零件 製造業 Motor Vehicles and Parts Manufacturing	其他運輸工具及 其零件製造費 Other Transport Equipment and Parts Manufacturing	家具製造業 Furniture Manufacturing	其他 製造業 Other Manufa- cturing	產業用機械設備 維修及安裝業 Repair and Installation of Industrial Machinery and Equipment	非製造業 Non- manufacturing
7	8	6	-	-	5	-	-
7	8	6	-	-	5	-	-
7	8	6	-	-	6	-	-
7	7	6	-	-	6	-	-
6	7	7	-	-	7	-	-

表5-2.都市計畫區面積及人口

年底及 都市計畫區別 End of Year & Urban Planning District	都市計畫區面積 (平方公里) (1) Area of Urban Planning Districts (km ²)	都市計 Population of
		計畫人口數 (2) Anticipated Population
民國97年 2008	17.48	44,000
民國98年 2009	17.48	44,000
民國99年 2010	17.48	44,000
民國100年 2011	17.48	44,000
民國101年 2012	17.48	44,000
民國102年 2013	17.48	44,000
民國103年 2014	17.48	44,000
高速公路麻豆交流道附近特定區(含麻豆區)	17.48	44,000

資料來源：臺南市都市發展局。

Table 5-2. Area and Population of Building Volume of Urban Planning Districts

畫區人口數(人) Urban Planning Districts(Persons)	都市計畫區人口密度 (人/平方公里) Population Density of Urban Planning Districts (Persons per km ²)	
現況人口數 (3) Present Population	計畫人口密度 (2) / (1) Anticipated Population Density	現況人口密度 (3) / (1) Present Population Density
34,093	2,517.16	1,950.40
34,960	2,517.16	2,000.00
34,666	2,517.16	1,983.18
34,634	2,517.16	1,981.35
...	2,517.16	...
...	2,517.16	...
...	2,517.16	...
...	2,517.16	...

表5-3.都市計畫公共設施用地已闢建面積

單位：公頃

年底及 都市計畫 區別 End of Year & Urban Planning District	總計 Grand Total	公園 Park	綠地 Green Area	廣場 Square	兒童 遊樂園 Play Ground	體育場 Athletic Complex	道路、 人行步道 Road and Walkways	停車場 Car Park	加油 站 Gas Station	市場 Market	學校 School
民國97年 2008	112.54	0.43	-	0.04	-	2.14	65.02	-	-	1.82	36.99
民國98年 2009	114.19	0.43	-	0.04	-	2.14	66.67	-	-	1.82	36.99
民國99年 2010	116.01	1.36	0.07	0.04	-	2.14	67.30	-	-	2.00	37.00
民國100年 2011	116.34	3.49	0.07	0.24	0.44	2.15	67.35	-	0.17	1.82	34.45
民國101年 2012	116.34	3.49	0.07	0.24	0.44	2.15	67.35	-	0.17	1.82	34.45
民國102年 2013	116.34	3.49	0.07	0.24	0.44	2.15	67.35	-	0.17	1.82	34.45
民國103年 2014	116.34	3.49	0.07	0.24	0.44	2.15	67.35	-	0.17	1.82	34.45
高速公路麻豆交流道附 近特定區(含麻豆區)	116.34	3.49	0.07	0.24	0.44	2.15	67.35	-	0.17	1.82	34.45

資料來源：本所農業及建設課。

Table 5-3. Area Constructed of Public Facility Land of Urban Planning

Units:Hectare

社教機構	醫療衛生機構	機關用地	墓地	變電所、電力、專業用地	郵政、電信用地	民用航空站、機場	溝渠河道用地	港埠用地	捷運系統、交通、車站、鐵路	環保設施用地	其他用地
Social Educational Organization	Health Services	Administrative Authorities	Cemetery	Telecommunication office	Post Office	Civil Air Terminal	Waterway	Harbor	Terminal Station	Environment Protection Facility	Others
-	-	6.10	-	-	-	-	-	-	-	-	-
-	-	6.10	-	-	-	-	-	-	-	-	-
-	-	6.10	-	-	-	-	-	-	-	-	-
-	-	6.10	-	-	0.06	-	-	-	-	-	-
-	-	6.10	-	-	0.06	-	-	-	-	-	-
-	-	6.10	-	-	0.06	-	-	-	-	-	-
-	-	6.10	-	-	0.06	-	-	-	-	-	-
-	-	6.10	-	-	0.06	-	-	-	-	-	-

表5-4.自來水供水普及率

年底別 End of Year	人數 (人)	
	行政區域人數 (A) Population in District	供水區域人數 Population in Served Area
民國97年 2008	46,164	46,164
民國98年 2009	46,089	46,089
民國99年 2010	45,795	45,795
民國100年 2011	45,609	45,609
民國101年 2012	45,377	45,377
民國102年 2013	45,230	45,230
民國103年 2014	45,067	45,067

資料來源：臺灣自來水公司。

備註：98年本市自來水管線已涵蓋所有行政區域，故行政區域人數=供水區域人數。

Table 5-4. Saturation of Water Supply

No. of Population (Persons)	供水普及率 B/A×100 (%)
實際供水人數 (B) Actual Population Served	Percentage of Population Served
45,735	99.07
45,810	99.39
45,534	99.43
45,374	99.48
45,155	99.51
45,051	99.60
44,988	99.82

Source: Taiwan Water Corporation.

陸、金融財稅

VI.FINANCE AND TAXATION

陸、金融財稅

一、單位預算

本區民國 103 年度單位預算歲入為 774 千元，較 102 年度 629 千元，計增加 145 千元；單位預算歲出為 148,894 千元，較 102 年度 156,251 千元，計減少 7,357 千元。

(一) 歲入預算部份

- 規費收入 427 千元占 55.17%。
- 財產收入 18 千元占 2.33%。
- 補助及協助收入 299 千元占 38.63%。
- 其他收入 30 千元占 3.88%。

(二) 歲出預算部份

- 一般政務支出 96,013 千元占 64.48%。
- 教育科學文化支出 2,201 千元占 1.48%。
- 經濟發展支出 29,468 千元占 19.79%。
- 社會福利支出 1,138 千元占 0.76%。
- 退休撫卹支出 18,510 千元占 12.43%。
- 其他支出 1,564 千元占 1.05%。

二、單位決算

本區民國 103 年度單位決算歲入為 1,288 千元，較 102 年度 1,497 千元，計減少 209 千元；單位決算歲出為 139,186 千元，較 102 年度 142,386 千元，計減少 3,200 千元。

(一) 歲入決算部份

- 罰款及賠償收入 29 千元占 2.25%。
- 規費收入 727 千元占 56.44%。
- 財產收入 146 千元占 11.34%。
- 補助及協助收入 299 千元占 23.21%。
- 其他收入 87 千元占 6.75%。

(二) 歲出決算部份

- 一般政務支出 88,191 千元占 63.36%。
- 教育科學文化支出 2,195 千元占 1.58%。
- 經濟發展支出 27,726 千元占 19.92%。
- 社會福利支出 1,001 千元占 0.72%。
- 退休撫卹支出 18,510 千元占 13.30%。
- 其他支出 1,563 千元占 1.12%。

表6-1 歲入預決算—按來源別分

單位:新台幣千元

(1) 預算

年度別 Fiscal Year	總計 Total	稅課收入 Receipts from Taxes	罰款及賠償收入 Receipts from Fines and Indemnity	規費收入 Receipts from Fees
民國 97 年 2008	288,163	158,016	150	24,168
民國 98 年 2009	301,372	163,952	180	24,608
民國 99 年 2010	413,584	202,535	200	23,185
民國 100 年 2011	30,675	-	300	25,194
民國 101 年 2012	446	-	-	216
民國 102 年 2013	629	-	-	279
民國 103 年 2014	774	-	-	427

(2) 決算

年度別 Fiscal Year	總計 Total	稅課收入 Receipts from Taxes	罰款及賠償收入 Receipts from Fines and Indemnity	規費收入 Receipts from Fees
民國 97 年 2008	246,037	163,745	86	25,025
民國 98 年 2009	219,265	141,835	105	25,660
民國 99 年 2010	270,597	163,310	187	25,201
民國 100 年 2011	29,611	-	793	23,276
民國 101 年 2012	2,079	-	240	360
民國 102 年 2013	1,497	-	82	505
民國 103 年 2014	1,288	-	29	727

資料來源：本所會計室。

說明：1.自民國88年下半年及89年度起，歲入預決算不包括融資性收入(除借收入及移用以前年度歲計贖餘)。

2.自101年度起，規費收入不包含生命紀念館納骨塔塔位及神主牌位使用費收入。

Table 6-1. The Budget and Final Accounts of Annual Revenues by Source

1. Budget					Unit : N.T. \$ 1,000
財產收入 Receipts from Property	營業盈餘及事業收入 Profits of Public Business & Enterprises	補助及協助收入 Subsidies	捐贈及贈與收入 Receipts from Donations and Gifts	其他收入 Other Receipts	
2,440	200	101,029	60	2,100	
1,650	180	103,703	30	7,069	
1,500	180	184,431	30	1,523	
80	-	5,034	7	60	
10	-	150	50	20	
16	-	314	-	20	
18	-	299	-	30	
2. Final Accounts					
財產收入 Receipts from Property	營業盈餘及事業收入 Profits of Public Business & Enterprises	補助及協助收入 Subsidies	捐贈及贈與收入 Receipts from Donations and Gifts	其他收入 Other Receipts	
2,800	180	50,311	38	3,724	
1,969	17,000	30,793	17	1,886	
5,046	1,303	69,567	10	5,973	
59	-	4,576	7	900	
27	-	138	50	1,264	
204	-	314	-	392	
146	-	299	-	87	

Source: Accounting and Statistics Office

表6-2 歲出預決算—按政事別分

單位：新臺幣千元

(1) 預算

年度別 Fiscal Year	總計 Grand Total	政權行使支出 Expenditure for the Exercise of Political Power	行政支出 Administrative Expenditure	民政支出 Expenditures for Civil Affairs	財務支出 Financial Expenditure	教育支出 Expenditure for Education	文化支出 Expenditure for Culture
民國 97 年 2008	300,163	19,334	26,287	60,680	5,693	660	2,832
民國 98 年 2009	322,172	19,385	27,491	57,987	5,253	500	2,448
民國 99 年 2010	413,584	19,597	28,557	94,733	5,211	900	3,728
民國 100 年 2011	186,557	-	-	128,836	-	-	3,309
民國 101 年 2012	159,911	-	-	101,912	-	-	3,532
民國 102 年 2013	156,251	-	-	100,116	-	-	2,201
民國 103 年 2014	148,894	-	-	96,013	-	-	2,201

(2) 決算

年度別 Fiscal Year	總計 Total	政權行使支出 Expenditure for the Exercise of Political Power	行政支出 Administrative Expenditure	民政支出 Expenditures for Civil Affairs	財務支出 Financial Expenditure	教育支出 Expenditure for Education	文化支出 Expenditure for Culture
民國 97 年 2008	263,824	18,627	21,733	56,202	4,059	594	2,294
民國 98 年 2009	263,888	18,487	23,354	51,713	3,908	304	2,104
民國 99 年 2010	340,606	18,252	23,472	86,912	3,987	333	3,266
民國 100 年 2011	166,454	-	-	111,420	-	-	2,540
民國 101 年 2012	143,824	-	-	88,766	-	-	2,689
民國 102 年 2013	142,386	-	-	89,762	-	-	1,968
民國 103 年 2014	139,186	-	-	88,191	-	-	2,195

資料來源：本所會計室。

說明：自民國88年下半年及89年度起，歲出不包括融資性支出(債務還本)。

Table 6-2. The Budget and Final Accounts of Annual Expenditures by Functions

(1) Budget							Unit : N.T. \$ 1,000
農業支出 Expenditure for Agriculture	工業支出 Expenditure for Industry	交通支出 Expenditure for Transportation and Communication	其他經濟服務支出 Expenditures for Other Economic Service	社會保險支出 Expenditure for Social Insurance	社會救助支出 Expenditure for Social Assistance	福利服務支出 Expenditure for Welfare Service	
5,443	9,503	33,080	6,194	-	597	24,855	
6,443	13,464	36,702	6,744	-	689	24,940	
5,648	12,293	35,774	5,603	-	689	61,269	
454	-	28,782	-	-	-	1,140	
454	-	29,725	-	-	-	1,240	
114	-	30,955	-	-	-	1,049	
114	-	29,354	-	-	-	1,138	
(2) Final Accounts							
農業支出 Expenditure for Agriculture	工業支出 Expenditure for Industry	交通支出 Expenditure for Transportation and Communication	其他經濟服務支出 Expenditures for Other Economic Service	社會保險支出 Expenditure for Social Insurance	社會救助支出 Expenditure for Social Assistance	福利服務支出 Expenditure for Welfare Service	
4,342	5,718	31,518	5,637	-	554	19,858	
4,653	10,182	31,025	5,914	-	505	20,022	
4,285	7,914	31,830	5,328	-	516	56,299	
418	-	27,352	-	-	-	704	
406	-	27,903	-	-	-	1,013	
105	-	27,925	-	-	-	835	
96	-	27,630	-	-	-	1,001	

Source: Accounting and Statistics Office

表6-2 歲出預算—按政事別分(續完)

單位：新臺幣千元

(1) 預算

國民就業支出 Expenditures for Employment Service	醫療保健支出 Expenditures for Medical and Health Matters	社區發展支出 Expenditures for Community Development	環境保護支出 Expenditure for Environmental Protection	退休撫卹給付支出 Retirement and Compassionate Aid Payment	警政支出 Expenditures for Police Affairs
-	-	3,690	61,976	31,569	-
-	-	4,025	75,389	32,752	-
-	-	5,929	83,880	32,428	-
-	-	-	-	19,897	-
-	-	-	-	17,938	-
-	-	-	-	17,782	-
-	-	-	-	18,510	-

(2) 決算

國民就業支出 Expenditures for Employment Service	醫療保健支出 Expenditures for Medical and Health Matters	社區發展支出 Expenditures for Community Development	環境保護支出 Expenditure for Environmental Protection	退休撫卹給付支出 Retirement and Compassionate Aid Payment	警政支出 Expenditures for Police Affairs
-	-	3,515	57,181	28,239	-
-	-	3,806	52,615	30,379	-
-	-	5,067	60,338	28,205	-
-	-	-	-	19,897	-
-	-	-	-	17,938	-
-	-	-	-	17,782	-
-	-	-	-	18,510	-

資料來源：本所會計室。

說明：自民國88年下半年及89年度起，歲出不包括融資性支出(債務還本)。

Table 6-2. The Budget and Final Accounts of Annual Expenditures by Functions(Ccont.End)

(1) Budget					Unit : N.T. \$ 1,000
債務付息支出 Expenditure for Interest Payment	還本付息事務支出 Debt Servicing Management Fees	專案補助支出 Subsidies for Special Projects	第二預備金 Secondary Reserve Fund	其他支出 Other Expenditure	
-	-	-	-	-	7,770
-	-	-	-	-	7,960
-	-	-	-	10,515	6,830
-	-	-	-	-	4,139
-	-	-	-	-	5,110
-	-	-	-	-	4,034
-	-	-	-	-	1,564
(2) Final Accounts					
債務付息支出 Expenditure for Interest Payment	還本付息事務支出 Debt Servicing Management Fees	專案補助支出 Subsidies for Special Projects	第二預備金 Secondary Reserve Fund	其他支出 Other Expenditure	
-	-	-	-	-	3,753
-	-	-	-	-	4,917
-	-	-	-	-	4,602
-	-	-	-	-	4,123
-	-	-	-	-	5,109
-	-	-	-	-	4,009
-	-	-	-	-	1,563

Source: Accounting and Statistics Office

柒、教育文化

VII. EDUCATION AND CULTURE

柒、教育文化

教育乃國家百年樹人大計，屬於長期性的投資，諸凡國家經濟、社會、文化及國防均有深遠之影響，基於教育之良窳關係著國家盛衰，有關教育部門無不致力於針對教育措施日益改進，提高教育水準並注重質與量的均衡發展，以配合國家經濟建設發展之需要。

一、國民教育

本區 103 學年度國民中學有 1 所，班級數 73 班，與 102 學年度 74 班減少 1.35%；學生數 2,508 人，較 102 學年度 2,577 人減少 2.68%；其中男生 1,320 人占 52.63%，女生 1,188 人占 47.37%。

本區 103 學年度國民小學 8 所，班級數 107 班較 102 學年 109 班減少 1.83%；學生數 2,127 人較 102 學年度 2,271 人減少 6.34%，其中男生 1,095 人占 51.48%，女生 1,032 人占 48.52%。

表7-1.境內國民中學概況

學年度、學校及設立別 SY, School & Founder	校數 (所) No. of Schools (Schools)	教師數(人) No. of Teachers(Persons)			職員數(人) No. of Staffs(Persons)			班級數(班) No. of Classes(Classess)				
		合計 Total	男 Male	女 Female	合計 Total	男 Male	女 Female	合計 Total	七年級 7th Year	八年級 8th Year	九年級 9th Year	
		民國97年 2008	國立	-	-	-	-	-	-	-	-	-
	市立	1	100	41	59	12	2	10	48	17	16	15
	私立	-	-	-	-	-	-	-	23	8	8	7
民國98年 2009	國立	-	-	-	-	-	-	-	-	-	-	-
	市立	1	99	41	58	13	2	11	51	19	16	16
	私立	-	-	-	-	-	-	-	24	8	8	8
民國99年 2010	國立	-	-	-	-	-	-	-	-	-	-	-
	市立	1	118	44	74	13	2	11	52	17	19	16
	私立	-	-	-	-	-	-	-	24	8	8	8
民國100年 2011	國立	-	-	-	-	-	-	-	-	-	-	-
	市立	1	112	41	71	13	2	11	51	15	17	19
	私立	-	-	-	-	-	-	-	24	8	8	8
民國101年 2012	國立	-	-	-	-	-	-	-	-	-	-	-
	市立	1	116	39	77	12	2	10	50	17	15	18
	私立	-	-	-	-	-	-	-	24	8	8	8
民國102年 2013	國立	-	-	-	-	-	-	-	-	-	-	-
	市立	1	111	36	75	13	2	11	49	16	18	15
	私立	-	-	-	-	-	-	-	25	9	8	8
民國103年 2014	國立	-	-	-	-	-	-	-	-	-	-	-
	市立	1	109	39	70	12	2	10	47	13	17	17
	私立	-	-	-	-	-	-	-	26	9	9	8
私立黎明高中附設國中	私立	-	-	-	-	-	-	-	26	9	9	8
Li-Ming J.H.S. 市立麻豆國中	市立	1	109	39	70	12	2	10	47	13	17	17
Madou J.H.S.												

資料來源：教育部統計處。

說明：1.班級數、學生數及上學年畢業生數含高中附設國中部之資料。

2.學生數為0者及高級中學附設國中部不列入本表校數統計。

3.高級中學附設國中部之教職員人數均歸列於各該高級中學內。

Table7-1. Summary of Junior High Schools in the District

學生數(人) No. of Students (Persons)									上學年度畢業生數(人) No. of Graduates, Last SY(Persons)		
合計 Total			七年級 7th Year		八年級 8th Year		九年級 9th Year		合計 Total	男 Male	女 Female
計 Sub-total	男 Male	女 Female	男 Male	女 Female	男 Male	女 Female	男 Male	女 Female			
-	-	-	-	-	-	-	-	-	-	-	-
1,607	807	800	268	281	274	289	265	230	429	217	212
1,155	742	413	257	167	261	127	224	119	421	243	178
-	-	-	-	-	-	-	-	-	-	-	-
1,719	871	848	331	276	265	282	275	290	495	265	230
1,176	735	441	234	153	247	166	254	122	343	224	119
-	-	-	-	-	-	-	-	-	-	-	-
1,705	885	820	287	264	331	276	267	280	563	274	289
1,147	692	455	224	139	229	151	239	165	374	252	122
-	-	-	-	-	-	-	-	-	-	-	-
1,622	834	788	220	248	287	263	327	277	545	266	279
1,096	663	433	225	154	214	131	224	148	403	238	165
-	-	-	-	-	-	-	-	-	-	-	-
1,530	768	762	259	252	222	250	287	260	602	326	276
1,109	651	458	220	172	218	153	213	133	373	225	148
-	-	-	-	-	-	-	-	-	-	-	-
1,398	683	715	206	215	255	250	222	250	537	274	263
1,179	683	496	248	169	218	174	217	153	345	212	133
-	-	-	-	-	-	-	-	-	-	-	-
1,280	632	648	170	181	209	213	253	254	466	215	251
1,228	688	540	228	201	243	168	217	171	369	217	152
1,228	688	540	228	201	243	168	217	171	369	217	152
1,280	632	648	170	181	209	213	253	254	466	215	251

Source: Bureau of Statistics M.O.E.

表7-2.境內國民小學概況

學年度、學校及設立別 SY, School & Founder	校數(所) No. of Schools (Schools)	教師數(人) No. of Teachers(Persons)			職員數(人) No. of Staffs(Persons)			班級數(班) No. of Classes(Classess)							
		合計 Total	男 Male	女 Female	合計 Total	男 Male	女 Female	合計 Total	一年級	二年級	三年級	四年級	五年級	六年級	
									1st Year	2nd Year	3rd Year	4th Year	5th Year	6th Year	
民國97年 2008	國立	-	-	-	-	-	-	-	-	-	-	-	-	-	-
	市立	8	202	70	132	16	2	14	120	18	20	22	19	20	21
	私立	-	-	-	-	-	-	-	-	-	-	-	-	-	-
民國98年 2009	國立	-	-	-	-	-	-	-	-	-	-	-	-	-	-
	市立	8	202	66	136	16	3	13	116	18	18	21	21	18	20
	私立	-	-	-	-	-	-	-	-	-	-	-	-	-	-
民國99年 2010	國立	-	-	-	-	-	-	-	-	-	-	-	-	-	-
	市立	8	198	65	133	20	4	16	116	18	18	19	21	21	19
	私立	-	-	-	-	-	-	-	-	-	-	-	-	-	-
民國100年 2011	國立	-	-	-	-	-	-	-	-	-	-	-	-	-	-
	市立	8	197	61	136	20	5	15	115	16	18	20	19	21	21
	私立	-	-	-	-	-	-	-	-	-	-	-	-	-	-
民國101年 2012	國立	-	-	-	-	-	-	-	-	-	-	-	-	-	-
	市立	8	193	64	129	23	6	17	112	17	16	19	20	18	22
	私立	-	-	-	-	-	-	-	-	-	-	-	-	-	-
民國102年 2013	國立	-	-	-	-	-	-	-	-	-	-	-	-	-	-
	市立	8	192	57	135	20	6	14	109	18	17	17	19	19	19
	私立	-	-	-	-	-	-	-	-	-	-	-	-	-	-
民國103年 2014	國立	-	-	-	-	-	-	-	-	-	-	-	-	-	-
	市立	8	204	61	143	23	7	16	107	16	18	17	18	19	19
	私立	-	-	-	-	-	-	-	-	-	-	-	-	-	-
麻豆國小 Madou E.S.	市立	1	78	17	61	5	1	4	39	6	6	6	7	7	7
培文國小 Peiwun E.S.	市立	1	54	16	38	3	2	1	31	4	6	5	5	6	5
文正國小 Wunjheng E.S.	市立	1	12	5	7	2	1	1	6	1	1	1	1	1	1
大山國小 Dashan E.S.	市立	1	14	7	7	4	2	2	7	1	1	1	1	1	2
安業國小 Anye E.S.	市立	1	12	4	8	2	-	2	6	1	1	1	1	1	1
北勢國小 Beishih E.S.	市立	1	12	5	7	3	1	2	6	1	1	1	1	1	1
港尾國小 Gangwei E.S.	市立	1	10	4	6	2	-	2	6	1	1	1	1	1	1
紀安國小 Ji-An E.S.	市立	1	12	3	9	2	-	2	6	1	1	1	1	1	1

資料來源：教育部統計處。

說明：學生數為0者及高級中學附設國小部不列入本表校數統計。

Table 7-2. Summary of Primary Schools in the District

學生數(人)															No. of Students(Persons)			上學年度畢業生 人數 No. of Graduates,		
合計 Total			一年級 1st Year		二年級 2nd Year		三年級 3rd Year		四年級 4th Year		五年級 5th Year		六年級 6th Year		合計 Total	男 Male	女 Female			
計 Sub- total	男 Male	女 Female	男 Male	女 Female	男 Male	女 Female	男 Male	女 Female	男 Male	女 Female	男 Male	女 Female	男 Male	女 Female						
-	-	-	-	-	-	-	-	-	-	-	-	-	-	-	-	-	-	-		
3,102	1,650	1,452	216	205	264	257	309	261	251	229	293	249	317	251	546	290	256			
-	-	-	-	-	-	-	-	-	-	-	-	-	-	-	-	-	-	-		
-	-	-	-	-	-	-	-	-	-	-	-	-	-	-	-	-	-	-		
2,910	1,522	1,388	201	181	213	204	265	261	308	262	245	233	290	247	564	317	247			
-	-	-	-	-	-	-	-	-	-	-	-	-	-	-	-	-	-	-		
-	-	-	-	-	-	-	-	-	-	-	-	-	-	-	-	-	-	-		
2,781	1,447	1,334	207	198	203	182	214	197	265	261	309	260	249	236	540	293	247			
-	-	-	-	-	-	-	-	-	-	-	-	-	-	-	-	-	-	-		
-	-	-	-	-	-	-	-	-	-	-	-	-	-	-	-	-	-	-		
2,616	1,377	1,239	190	150	210	189	203	186	209	202	257	258	308	254	482	246	236			
-	-	-	-	-	-	-	-	-	-	-	-	-	-	-	-	-	-	-		
-	-	-	-	-	-	-	-	-	-	-	-	-	-	-	-	-	-	-		
2,398	1,233	1,165	167	176	187	148	212	193	203	187	209	204	255	257	565	309	256			
-	-	-	-	-	-	-	-	-	-	-	-	-	-	-	-	-	-	-		
-	-	-	-	-	-	-	-	-	-	-	-	-	-	-	-	-	-	-		
2,271	1,162	1,109	178	187	171	180	184	153	215	197	200	187	214	205	511	252	259			
-	-	-	-	-	-	-	-	-	-	-	-	-	-	-	-	-	-	-		
-	-	-	-	-	-	-	-	-	-	-	-	-	-	-	-	-	-	-		
2,127	1,095	1,032	154	134	179	192	167	178	183	150	217	194	195	184	421	214	207			
-	-	-	-	-	-	-	-	-	-	-	-	-	-	-	-	-	-	-		
988	509	479	77	70	75	78	81	79	91	75	100	91	85	86	193	92	101			
736	393	343	45	38	73	68	50	67	67	40	83	71	75	59	150	76	74			
63	35	28	5	2	4	5	10	4	2	8	9	5	5	4	14	10	4			
109	51	58	7	6	6	11	5	8	9	9	8	10	16	14	29	17	12			
61	26	35	8	4	5	12	3	3	4	5	4	6	2	5	10	6	4			
68	35	33	5	8	6	9	10	4	4	5	4	-	6	7	5	2	3			
40	15	25	5	2	1	4	2	4	2	3	4	7	1	5	7	3	4			
62	31	31	2	4	9	5	6	9	4	5	5	4	5	4	13	8	5			

捌、衛 生

VIII.. HEALTH

捌、衛生

一、醫療機構及人員數

本區 103 年底，醫療機構家數合計 43 家與去年相同，其中醫院 1 家、診所 42 家。醫事人員執業人數共有 709 人，其中護理師、護士、助產士 432 人占 60.93%；醫師(包括牙醫師)、中醫師 119 人占 16.78%；藥師(包括藥劑生)80 人占 11.28%；醫檢師(生)15 人占 2.12%；醫事放射師(士)10 人占 1.41%；物理治療師(包括治療生)23 人占 3.24%；營養師 8 人占 1.13%；職能治療師(生)10 人占 1.41%；臨床諮商心理師 3 人占 0.42%；呼吸治療師 5 人占 0.71%；語言治療師 3 人占 0.42%；聽力師 1 人占 0.14%、。

二、傳染病預防接種人次

本區 103 全年預防接種人次共有 10,916 人次較 102 年減少 1,263 人次，其中日本腦炎疫苗 2,395 人次占 21.94%最多，結合型肺炎鏈球菌疫苗 2,025 人次占 18.55%居次多，再次者 B 型肝炎疫苗 1,739 人次占 15.93%。

三、藥商家數

本區 103 年底已登記之藥商共有 134 家較 102 年底增加 5 家，其中醫療器材商 67 家占 50%最多，中藥商 35 家占 26.12%次多，藥局 19 家占 14.18%再次之。

表8-1.醫療機構及其他醫事機構開（執）業醫事人員數

單位：人

年底別 End of Year	總計 Grand Total	醫師 Physicians	中醫師 Doctors of Chinese Medicine	牙醫師 Dentists	藥師 Pharmacists	藥劑生 Assistant Pharmacists
民國97年 2008	569	74	10	13	57	7
民國98年 2009	575	74	10	14	60	6
民國99年 2010	615	83	10	15	60	7
民國100年 2011	655	83	10	15	69	9
民國101年 2012	677	87	11	15	72	6
民國102年 2013	687	93	12	14	74	8
民國103年 2014	709	93	11	15	74	6

資料來源：衛生福利部。

Table 8-1. Number of Registered Medical Personnel in Hospitals, Clinics, and Other Medical Care Institutions

Unit : Persons

醫事檢驗師 Medical Technologists	醫事檢驗生 Medical Technicians	醫事放射師 Medical Radiological Technologists	醫事放射士 Medical Radiological Technicians	護理師 Registered Professional Nurses	護士 Registered Nurses	助產師 Registered Professional Midwives	助產士 Midwives
15	-	7		296	70	-	-
16	-	7		296	68	-	-
15	-	8	-	313	64	-	-
16	-	9	-	329	69	-	-
16	-	8	-	340	72	-	-
17	-	10	-	341	69	-	1
15	-	10	-	365	66	-	1

表8-1.醫療機構及其他醫事機構開（執）業醫事人員數（續完）

單位：人

年底別 End of Year	鑲牙生 Dental Assistants	營養師 Dietitians	物理治療師 Physical Therapists	物理治療生 Physical Therapy Technicians	職能治療師 Occupational Therapists	職能治療生 Occupational Therapy Technicians
民國97年 2008	-	4	6	2	4	-
民國98年 2009	-	3	7	4	4	-
民國99年 2010	-	5	11	8	7	-
民國100年 2011	-	5	14	7	8	-
民國101年 2012	-	6	15	7	9	-
民國102年 2013	-	7	15	7	7	-
民國103年 2014	-	8	16	7	10	-

資料來源：衛生福利部。

Table 8-1. Number of Registered Medical Personnel in Hospitals, Clinics, and Other Medical Care Institutions (Cont. End)

Unit : Persons

臨床心理師 Clinical Psychologists	諮商心理師 Counseling Psychologists	呼吸治療師 Respiratory Therapists	語言治療師 Speech Language Pathologists	聽力師 Audiologists	牙體技術師 Dental Technologists	牙體技術生 Dental Technicians
-		3	-	-	-	-
2		4	-	-	-	-
1	2	3	2	1	-	-
2	2	4	3	1	-	-
2	1	6	3	1	-	-
2	1	5	3	1	-	-
2	1	5	3	1	-	-

表8-2.醫療院所數及各類病床數、救護車輛數

單位：家、床

年底別 End of Year	院所家數合計 No. of Hospitals and Clinics, Total	醫院 家數 No. of Hospitals	診所 家數 No. of Clinics	醫療院所病 床數 No. of Beds in Hospitals and Clinics	醫院開放病床數		
					一般病床		
					合計 Total	急性病床Acute Beds	
						急性一般病床 General Beds	精神急性一般病床 Psychiatric Beds
民國97年 2008	38	1	37	390	249	249	-
民國98年 2009	37	1	36	377	249	249	-
民國99年 2010	41	1	40	374	249	249	-
民國100年 2011	41	1	40	388	249	249	-
民國101年 2012	43	1	42	399	249	249	-
民國102年 2013	43	1	42	396	249	249	-
民國103年 2014	43	1	42	420	269	269	-

資料來源：衛生福利部。

Table 8-2. Number of Hospitals and Clinics, Various Beds, and Ambulances

Unit: Units, Beds

No. of Beds in Hospitals								
General Beds				特殊病床Special Beds				
慢性病床Chronic Beds				合計 Total	加護病床 Intensive Care Beds	燒傷病床 Burn Care Beds	燒傷加護病床 Burn Intensive Care Beds	
慢性一般病床 General Beds	精神慢性一般病床 Psychiatric Beds	慢性結核病床 T.B. Beds	漢生病病床 Leprosy Beds					
-	-	-	-	90	20	-	-	
-	-	-	-	80	20	-	-	
-	-	-	-	80	20	-	-	
-	-	-	-	80	20	-	-	
-	-	-	-	80	20	-	-	
-	-	-	-	77	20	-	-	
-	-	-	-	77	20	-	-	

表8-2.醫療院所數及各類病床數、救護車輛數(續1)

單位：家、床

年底別 End of Year	醫院開放病床數				
	特殊病床				
	嬰兒病床 Infant Care Beds	急診觀察床 Emergency Observation Beds	安寧病床 Palliative Care Beds	慢性呼吸照護病床 Chronic Respiratory Care Beds	亞急性呼吸照護病床 Subacute Respiratory Care Beds
民國97年 2008	10	5	-	-	-
民國98年 2009	10	5	-	-	-
民國99年 2010	10	5	-	-	-
民國100年 2011	10	5	-	-	-
民國101年 2012	10	5	-	-	-
民國102年 2013	5	5	-	-	-
民國103年 2014	5	5	-	-	-

資料來源：衛生福利部。

Table 8-2. Number of Hospitals and Clinics, Various Beds, and Ambulances(Cont. 1)

Unit: Units, Beds

No. of Beds in Hospitals							
Special Beds							
急性結核病床 Acute T.B. Beds	精神科加護病床 Psychiatric Intensive Care Beds	手術恢復床 Ether Beds	嬰兒床 Nursery Beds	血液透析床 Hemodialysis Beds	腹膜透析床 Peritoneal Dialysis Beds	普通隔離病床 General Isolation Beds	正壓隔離病床 Positive- pressure Isolation Beds
-	-	4	22	29	-	-	-
-	-	4	12	29	-	-	-
-	-	4	12	29	-	-	-
-	-	4	12	29	-	-	-
-	-	4	12	29	-	-	-
-	-	4	12	29	-	-	-
-	-	4	12	29	-	-	-

表8-2.醫療院所數及各類病床數、救護車輛數(續完)

單位：家、床

年底及市區別 End of Year & District	醫院開放病床數No. of Beds in Hospitals				精神科日間照護人 數(人) No. of People of Psychiatric Day Care (Persons)
	特殊病床Special Beds				
	負壓隔離病床 Negative- pressure Isolation Beds	骨髓移植病床 Bone Marrow Transplantation Beds	性侵害犯罪加害人強制治療病床 Sex Offender Compulsory Treatment Beds	其他 Others	
民國97年 2008	-	-	-	-	-
民國98年 2009	-	-	-	-	-
民國99年 2010	-	-	-	-	-
民國100年 2011	-	-	-	-	-
民國101年 2012	-	-	-	-	-
民國102年 2013	2	-	-	-	-
民國103年 2014	2	-	-	-	-

資料來源：衛生福利部。

Table 8-2. Number of Hospitals and Clinics, Various Beds, and Ambulances(Cont. End)

Unit: Units, Beds

診所Clinics						醫院救護車(輛) No. of Ambulances of Hospitals (Vehicles)
合計 Total	觀察床 Observation Beds	嬰兒床 Nursery Beds	血液透析床 Hemodialysis Beds	腹膜透析床 Peritoneal Dialysis Beds	產科病床 Maternity Beds	
51	21	-	30	-	-	3
48	18	-	30	-	-	3
45	15	-	30	-	-	2
59	16	8	30	-	5	2
70	20	8	37	-	5	2
70	20	8	37	-	5	2
74	20	8	41	-	5	2

表8-3.預防接種工作

單位：人次

年別及區別 Year & District	卡介苗 B.C.G		白喉、百日咳、破傷風 混合疫苗 Diphtheria, Whooping Cough & Tetanus Combined				
	第一劑 1st dose	追加 Booster	第一劑 1st dose	第二劑 2nd dose	第三劑 3rd dose	追加 Booster	其他 Others
民國97年 2008	232	-	64	67	75	120	-
民國98年 2009	199	-	90	77	85	84	-
民國99年 2010	155	-	10	11	9	10	-

年別及區別 Year & District	德國麻疹疫苗 Rubella		日本腦炎疫苗 Japanese Encephalitis Vaccine				
	育齡婦女 Childbearing ages Women	其他 Others	第一劑 1st dose	第二劑 2nd dose	第三劑 3rd dose	追加 Booster	其他 Others
民國98年 2009	42	389	296	291	342	422	-
民國99年 2010	12	404	306	299	282	384	-

年別及區別 Year & District	卡介苗 B.C.G		白喉、百日咳、破傷風、b型嗜血桿菌、 小兒麻痺 混合疫苗 Diphtheria, Whooping Cough & Tetanus, Haemophilus Influenzae Type B, Poliomyelitis Combined				
	第一劑 1st dose	其他 Others	第一劑 1st dose	第二劑 2nd dose	第三劑 3rd dose	第四劑 4th dose	其他 Others
民國100年 2011	181	-	385	374	378	371	-

年別及區別 Year & District	德國麻疹疫苗 Rubella		日本腦炎疫苗 Japanese Encephalitis Vaccine				
	育齡婦女 Childbearing ages Women	其他 Others	第一劑 1st dose	第二劑 2nd dose	第三劑 3rd dose	追加 Booster	其他 Others
民國100年 2011	9	746	363	367	348	405	-

Table8-3. Immunization

Unit : Persons

小兒麻痺口服疫苗 Poliomyelitis						破傷風減量 白喉混合疫苗 Diphtheria & Tetanus Combined		麻疹疫苗 Measles		德國麻疹、麻疹、 腮腺炎混合疫苗 R.M.M	
第一劑 1st dose	第二劑 2nd dose	第三劑 3rd dose	追加(一) Additional	追加(二) Additional	其他 Others	國小一年級 1st Grade	其他 Others	單一劑 Single dose	其他 Others	單一劑 Single dose	其他 Others
256	266	202	306	411	-	-	-	-	-	271	-
272	225	119	128	389	-	805	-	-	-	304	-
322	320	307	352	404	-	-	-	-	-	323	-

B型肝炎 Hepatiti B					水痘疫苗 Varicella Vaccine		A型肝炎疫苗 HepatitiA Vaccine				
免疫球蛋白 Immunoglobulin	疫苗 Vaccine				單一劑 Single dose	其他 Others	單一劑 Single dose	第二劑 2nd dose	其他 Others		
單一劑 Single dose	第一劑 1st dose	第二劑 2nd dose	第三劑 3rd dose	第四劑 4th dose	單一劑 Single dose	其他 Others	單一劑 Single dose	第二劑 2nd dose	其他 Others		
15	391	310	350	-	272	-	-	-	-		
12	299	255	307	-	398	-	71	26	-		

小兒麻痺口服疫苗 Poliomyelitis					破傷風減量白喉 混合疫苗 Diphtheria & Tetanus Combined		麻疹疫苗 Measles		德國麻疹、麻疹、 腮腺炎混合疫苗 R.M.M		
國小一年級 1st Grade			其他 Others		國小一年級 1st Grade	其他 Others	單一劑 Single dose	其他 Others	單一劑 Single dose	其他 Others	
					-	405	-	-	-	384	-

B型肝炎 Hepatiti B					水痘疫苗 Varicella Vaccine		A型肝炎疫苗 HepatitiA Vaccine				
免疫球蛋白 Immunoglobulin	疫苗 Vaccine				單一劑 Single dose	其他 Others	單一劑 Single dose	第二劑 2nd dose	其他 Others		
單一劑 Single dose	第一劑 1st dose	第二劑 2nd dose	第三劑 3rd dose	其他 Others	單一劑 Single dose	其他 Others	單一劑 Single dose	第二劑 2nd dose	其他 Others		
23	396	311	368	-	354	-	280	154	-		

表8-3.預防接種工作(續1)

單位：人次

年別 Year	卡介苗 B.C.G		五合一疫苗（白喉、破傷風、非細胞性百日咳、不活化小兒麻痺、b型嗜血桿菌混合疫苗） 5-in-1 DTaP-Hib-IPV Vaccine (Diphtheria and Tetanus Toxoid with Acellular Pertussis, Inactivated Polio and Haemophilus Influenzae Type b Vaccine)				減量破傷風白喉非細胞性百日咳及不活化小兒麻痺混合疫苗 Tdap Vaccine and Inactivated Polio Vaccine
	單一劑 Single Dose	其他 Others	第一劑 1st Dose	第二劑 2nd Dose	第三劑 3rd Dose	第四劑 4th Dose	單一劑 Single Dose
民國101年 2012	267	-	548	523	503	398	-
民國102年 2013	345	-	589	680	690	539	585
民國103年 2014	307	-	516	532	512	177	390

資料來源：臺南市政府衛生局。

說明：Tdap-IPV單一劑、MMR第二劑及日本腦炎疫苗第四劑之資料來源為嬰幼兒預防接種黃卡，僅包含在衛生所及合約院所接種者，不含在校園補種量。

Table 8-3. Immunization(Cont. 1)

Unit: Person-times

破傷風減量白 喉混合疫苗 D.T. or Td	不活化小兒麻 痺疫苗 Inactivated Polio Vaccine	B型肝炎免疫 球蛋白 Hepatitis B Immunoglobulin	B型肝炎疫苗 Hepatitis B Vaccine				水痘疫苗 Varicella Vaccine	
			第一劑 1st Dose	第二劑 2nd Dose	第三劑 3rd Dose	其他 Others	單一劑 Single Dose	其他 Others
-	-	24	611	501	499	-	450	-
-	-	13	623	493	685	-	665	-
-	-	22	651	507	581	-	587	-

表8-3.預防接種工作(續完)

單位：人次

年別 Year	麻疹、腮腺炎、德國麻疹混合疫苗 M. M. R.				日本腦炎疫苗 Japanese Encephalitis Vaccine		
	第一劑 1st Dose	第二劑 2nd Dose	其他 Others	育齡婦女 Child-bearing Women	第一劑 1st Dose	第二劑 2nd Dose	第三劑 3rd Dose
民國101年 2012	457	-	-	10	717	703	401
民國102年 2013	678	556	-	11	696	672	501
民國103年 2014	593	397	-	9	679	694	667

資料來源：臺南市政府衛生局。

Table 8-3. Immunization(Cont.End)

Unit: Person-times

		A型肝炎疫苗 Hepatitis A Vaccine			結合型肺炎鏈球菌疫苗 Pneumococcal Conjugate Vaccine			
第四劑 4th Dose	其他 Others	第一劑 1st Dose	第二劑 2nd Dose	其他 Others	第一劑 1st Dose	第二劑 2nd Dose	第三劑 3rd Dose	第四劑 4th Dose
342	-	298	297	-	598	178	131	97
548	-	372	327	-	1,001	342	350	218
355	-	348	367	-	1,035	569	244	177

表8-4.藥商家數
Table 8-4. Number of Pharmaceutical Firms

單位：家

年底別 End of Year	總計 Grand Total	藥局 Pharmacies	西藥商Western Medicine Dealers		中藥商Chinese Herb Dealers		醫療器材商 Medical Device Dealers	
			販賣業 Dispensary	製造業 Manufacturer	販賣業 Dispensary	製造業 Manufacturer	販賣業 Dispensary	製造業 Manufacturer
民國97年 2008	120	15	12	1	35	-	57	-
民國98年 2009	114	16	9	1	35	-	53	-
民國99年 2010	122	19	9	1	35	-	58	-
民國100年 2011	128	19	10	1	36	-	62	-
民國101年 2012	125	18	10	1	35	-	61	-
民國102年 2013	129	17	12	1	35	-	64	-
民國103年 2014	134	19	12	1	35	-	67	-

資料來源：衛生福利部。

Source:Ministry of Health and Welfare.

玖、社 會 福 利

IX.SOCIAL WELFARE

玖、社會福利

社會行政工作旨在改善人民福利促進社會安定，其範圍廣泛項目眾多包括：社會保險、國民就業、社會救助、國民住宅、福利服務、社會教育及社區發展等項目，並將目前消極性之救濟補助工作，逐漸改進為積極性之社會福利事業。

一、宗教概況

本區 103 年底寺廟教堂數 69 所，宗教信徒人數共 9,800 人。

二、社會福利概況

(一) 103 年底身心障礙人數 2,669 人，其中男性 1,505 人、占 56.39%，女性 1,164 人、占 43.61%。

(二) 103 年底低收入戶 204 戶、占全區總戶數比率 1.32%，人數為 371 人、占全區總人口比率 0.82%。

表9-1. 宗教教務概況
Table 9-1. General Conditions of the Religions

年底及宗教別 End of Year, Religion	寺廟教堂數 (所) Temples and Churches (Places)	神職人員數 (人) No. of Clergies (Persons)	信徒人數 (人) No. of Followers of Temples (Persons)
民國97年 2008	67	-	9,347
民國98年 2009	67	-	10,110
民國99年 2010	68	-	10,260
民國100年 2011	68	-	9,188
民國101年 2012	68	-	8,983
民國102年 2013	68	-	8,983
民國103年 2014	69	-	9,800

資料來源：臺南市政府民政局。

Source: Bureau of Civil Affairs, Tainan City Government.



表9-2.推行社區發展工作成果

年度別 Fiscal Year	社區發展協會數 (個) No. of Community Development Associations(Units)	社區戶數 (戶) No. of Households of Communities (Households)	社區人口數 (人) No. of Population of Communities (Persons)	理監事人數 (人) No. of Directors and Supervisors (Persons)	社區發展協會會員數 (人) Persons of Community Development Associations (Persons)
民國97年 2008	22	14,166	47,576	...	2,570
民國98年 2009	22	14,233	44,228	...	2,527
民國99年 2010	22	14,230	43,533	...	2,311
民國100年2011	22	14,534	43,797	22	2,101
民國101年2012	22	14,693	44,151	294	2,027
民國102年2013	21	14,562	42,812	293	2,038
民國103年2014	21	14,584	42,648	292	2,108

資料來源：本所社會課。

Table 9-2. Achievements of Community Development

設置社區生產建設 基金（個） Community Economic Development Fund (Units)	實際使用經費(元)Outlay(N.T \$)		社區活動中心 （幢） Community Activity Centers (Units)
	政府補助款 Government-Provided	社區自籌款 Self-Provided	
-	2,983,732	3,883,080	14
-	3,163,000	3,683,575	14
-	4,649,925	3,477,984	12
-	2,486,970	3,425,193	13
5	2,182,091	2,408,222	14
5	2,245,976	3,192,353	3
5	2,766,100	3,711,310	3

表9-2.推行社區發展工作成果(續完)

年度別 Fiscal Year	社區發展工作項目 Work Items of Community Development					
	辦理社區幹部訓練(人次) Topic Training (Person-Times)	辦理社區觀摩(人次) Community Exposition (Person-Times)	社區長壽俱樂部(處) Elderly Community Club (Places)	社區媽媽教室(班) Community Mothers' Common Room (Classes)	社區守望相助隊(隊) Community Mutual-help Programs (Teams)	社區民俗藝文康樂班隊(隊) Community Folk Custom Arts and Recreation Squads (Teams)
民國97年 2008	581	1,604	16	9	4	8
民國98年 2009	136	1,224	16	8	4	7
民國99年 2010	154	1,195	14	7	5	7
民國100年2011	119	1,111	12	5	5	7
民國101年2012	91	725	5	2	3	2
民國102年2013	229	1,064	5	2	3	3
民國103年2014	117	1,532	5	-	3	3

資料來源：本所社會課。

Table 9-2. Achievements of Community Development(Cont.End)

社區發展工作項目 Work Items of Community Development							
社區志願服務 Community Volunteer Service		辦理社區照顧關 懷據點（處） Community Care Centers (Places)	社區圖書室 （處） Community Library (Places)	社區刊物 （期） Community Publications (Serials)	服務成果 Achievements of Services		
團隊（隊） Teams (Groups)	志工數（人） No. of Volunteers (Persons)				福利服務或活動 （受益人次） Welfare Services or Activities (Beneficiary-Times)	其他服務 （受益人次） Other Services (Beneficiary- Times)	
22	1	
18	
15	1	1	
15	
18	542	6	15,681	15,246	
24	696	6	28,712	10,458	
25	753	6	22,653	10,364	

表9-3.身心障礙人數

單位：人

年底別 End of Year	身心障礙人數							
	總計 Grand Total			領有舊制身心障礙手冊者				
				合計 Total			視覺 障礙者 Vision Disability	
合計 Total	男 Male	女 Female	計 Sub-total	男 Male	女 Female	男 Male	女 Female	
民國97年 2008	2,478	1,424	1,054	2,478	1,424	1,054	88	53
民國98年 2009	2,595	1,489	1,106	2,595	87	58
民國99年 2010	2,662	1,540	1,122	2,662	91	56
民國100年 2011	2,717	1,556	1,161	2,717	1,556	1,161	93	55
民國101年 2012	2,644	1,491	1,153	2,412	1,369	1,043	80	44
民國102年 2013	2,662	1,479	1,183	2,074	1,164	910	74	38
民國103年 2014	2,669	1,505	1,164	1,842	1,051	791	63	28

資料來源：臺南市政府社會局。

備註：身心障礙101年7月改新制證明

Table 9-3. The Disabled Population

Unit : Persons

The Disabled Population													
With Disability Manual by Old System													
聽覺機能 障礙者 Hearing Dysfunction		平衡機能 障礙者 Balance Dysfunction		聲音機能或語言機 能障礙者 Voice or Speech Dysfunction		肢體 障礙者 Limbs Disability		智能 障礙者 Mental Disability		重要器官 失去功能者 Losing Functions of Primary Organs		顏面損傷者 Suffering Facial Damage	
男 Male	女 Female	男 Male	女 Female	男 Male	女 Female	男 Male	女 Female	男 Male	女 Female	男 Male	女 Female	男 Male	女 Female
121	91	5	3	20	5	627	484	125	76	151	119	4	-
129	95	4	4	18	5	632	510	134	81	164	127	4	-
138	96	5	4	18	5	641	503	139	84	171	132	4	-
149	112	3	5	17	5	629	499	140	86	177	138	5	-
137	105	2	3	20	5	528	442	131	81	171	126	4	-
109	94	2	3	13	4	458	389	113	72	156	114	4	-
90	80	1	2	13	4	431	355	107	68	139	96	4	-

表9-3.身心障礙人數（續1）

單位：人

年底別 End of Year	身心障礙人數									
	領有舊制身心障礙證明者									
	植物人 Vegetative State		失智症者 Dementia		自閉症者 Autism		慢性精神病患者 Chronic Psychosis		多重障礙者 Multi-Disability	
	男 Male	女 Female	男 Male	女 Female	男 Male	女 Female	男 Male	女 Female	男 Male	女 Female
民國97年 2008	9	4	23	40	5	-	105	77	134	97
民國98年 2009	8	5	33	41	8	-	115	79	144	93
民國99年 2010	8	4	39	50	12	-	120	85	146	95
民國100年 2011	12	7	46	58	14	1	116	88	144	99
民國101年 2012	11	4	35	55	14	1	100	88	126	82
民國102年 2013	4	3	20	42	7	1	90	79	106	67
民國103年 2014	2	2	12	24	6	1	88	70	92	59

資料來源：臺南市政府社會局。

Table 9-3. The Disabled Population (Cont.1)

Unit : Persons

The Disabled Population											
With Disability Manual by Old System						領有新制身心障礙證明者 With Disability Identification by New System					
頑性（難治型）癲癇症者 Stubborn (Difficult-to-Cure) Epilepsy		因罕見疾病而致身心功能障礙者 Caused by Infrequent Disease		其他 Others		合計 Total			神經系統構造及精神、心智功能 Mental Functions & Structures of the Nervous System		
男 Male	女 Female	男 Male	女 Female	男 Male	女 Female	計 Sub-total	男 Male	女 Female	男 Male	女 Female	
4	5	-	-	3	-	-	-	-	-	-	
5	8	-	-	4	-	-	-	-	-	-	
4	8	-	-	4	-	-	-	-	-	-	
7	7	-	1	4	-	-	-	-	-	-	
6	5	-	1	4	1	232	122	110	34	38	
5	3	-	1	3	-	588	315	273	95	79	
-	1	-	1	3	-	827	454	373	139	109	

表9-3.身心障礙人數（續完）

單位：人

年底別及區別 End of Year, District	身心障礙人數							
	領有新制身心障礙證明者 With Disability Identification by New System							
	眼、耳及相關構造與感官 功能及疼痛 Sensory Functions & Pain ; The Eye, Ear and Related Structures		涉及聲音與言語構造及 其功能 Functions & Structures of /Involved in Voice and Speech		循環、造血、免疫與呼吸 系統構造及其功能 Functions & Structures of/ Related to the Cardiovascular, Haematological, Immunological and Respiratory Systems		消化、新陳代謝與內分泌系 統相關構造及其功能 Functions & Structures of/ Related to the Digestive, Metabolic and Endocrine Systems	
	男 Male	女 Female	男 Male	女 Female	男 Male	女 Female	男 Male	女 Female
民國97年 2008	-	-	-	-	-	-	-	-
民國98年 2009	-	-	-	-	-	-	-	-
民國99年 2010	-	-	-	-	-	-	-	-
民國100年 2011	-	-	-	-	-	-	-	-
民國101年 2012	23	17	1	-	5	10	2	1
民國102年 2013	67	49	6	-	18	19	2	5
民國103年 2014	98	73	7	-	29	22	4	4

資料來源：臺南市政府社會局。

Table 9-3. The Disabled Population (Cont.End)

The Disabled Population										Unit : Persons
領有新制身心障礙證明者 With Disability Identification by New System										身心障礙人數占全區總人口比率(%) The Disabled as a Percentage of Total Population
泌尿與生殖系統相關構造及其功能 Functions & Structures of /Related to the Genitourinary and Reproductive Systems		神經、肌肉、骨骼之移動相關構造及其功能 Neuromusculoskeletal and Movement Related Functions & Structures		皮膚與相關構造及其功能 Functions & Related Structures of the Skin		跨兩類別以上者 More than two Classifications		舊制轉換新制暫無法歸類者 Not Classified Temporarily		
男 Male	女 Female	男 Male	女 Female	男 Male	女 Female	男 Male	女 Female	男 Male	女 Female	
-	-	-	-	-	-	-	-	-	-	5.37
-	-	-	-	-	-	-	-	-	-	5.63
-	-	-	-	-	-	-	-	-	-	5.81
-	-	-	-	-	-	-	-	-	-	5.84
4	5	32	34	1	-	20	5	-	-	5.83
14	11	78	87	1	-	34	23	-	-	5.89
21	14	101	113	1	-	54	38	-	-	5.92

Source: Bureau of Social Affairs, Tainan City Government.

表9-4.低收入戶人數及生活扶助

單位：戶、人

年別 Year	總計（年底） Grand Total(End of Year)			
	戶數 Households	占全區總戶數比率(%) As a Percentage of Total Households of the District	人數 Persons	占全區總人口比率(%) As a Percentage of Total Population of the District
民國97年 2008	122	0.84	186	0.40
民國98年 2009	128	0.86	206	0.45
民國99年 2010	150	1.00	274	0.60
民國100年2011	199	1.31	363	0.80
民國101年2012	202	1.32	396	0.87
民國102年2013	207	1.34	396	0.88
民國103年2014	204	1.32	371	0.82

資料來源：本所社會課。

說明：1.家庭生活扶助包括兒童生活補助。

2.家庭生活扶助、就學生活補助及輔導就業服務之人次為先將每人乘以受補助月數後，再予以加總而得。

3.家庭生活扶助之戶次為先將每戶乘以受補助月數後，再予以加總而得。

Table 9-4. Households and Persons of Low-Income Families

Unit: Households, Person

第一款 Class 1		第二款 Class 2		第三款 Class 3	
戶數 Households	人數 Persons	戶數 Households	人數 Persons	戶數 Households	人數 Persons
-	-	16	23	106	163
1	1	12	17	115	188
2	2	12	18	136	254
3	3	31	51	165	309
10	10	78	141	114	245
25	25	91	141	91	230
20	20	95	143	89	208

Source: Social Affairs Section.

表9-5.辦理調解業務概況

單位：件

年別 Year	民 事								
	合計Total			債權、債務Credit & Debt			物權Power of Property		
	計 Total	成立 Settled	不成立 Unsettled	計 Total	成立 Settled	不成立 Unsettled	計 Total	成立 Settled	不成立 Unsettled
民國 97 年 2008	114	63	61	27	13	14	80	37	43
民國 98 年 2009	94	37	57	9	3	6	79	34	45
民國 99 年 2010	125	53	72	1	-	1	118	52	66
民國 100 年 2011	120	76	44	105	72	33	12	2	10
民國 101 年 2012	129	80	49	111	76	35	16	4	12
民國 102 年 2013	126	79	47	119	77	42	4	1	3
民國 103 年 2014	84	52	32	74	51	23	7	-	7

資料來源：本所民政及人文課。

Table 9-5. Cases of Mediation

Unit:Cases

親屬Relative			Civil			Case		
			繼承 Inheritance			商事Commercial Business		
計 Total	成立 Settled	不成立 Unsettled	計 Total	成立 Settled	不成立 Unsettled	計 Total	成立 Settled	不成立 Unsettled
7	13	4	-	-	-	-	-	-
5	-	5	-	-	-	1	-	1
5	-	5	-	-	-	1	1	-
3	2	1	-	-	-	-	-	-
2	-	2	-	-	-	-	-	-
3	1	2	-	-	-	-	-	-
3	1	2	-	-	-	-	-	-

表9-5.辦理調解業務概況(續1)

單位：件

年別 Year	民 事 Civil Case								
	營建工程Construction			環保(公害糾紛) Enviroment Protection			其他 Others		
	計 Total	成立 Settled	不成立 Unsettled	計 Total	成立 Settled	不成立 Unsettled	計 Total	成立 Settled	不成立 Unsettled
民國 97 年 2008	-	-	-	-	-	-	-	-	-
民國 98 年 2009	-	-	-	-	-	-	-	-	-
民國 99 年 2010	-	-	-	-	-	-	-	-	-
民國 100 年 2011	-	-	-	-	-	-	-	-	-
民國 101 年 2012	-	-	-	-	-	-	-	-	-
民國 102 年 2013	-	-	-	-	-	-	-	-	-
民國 103 年 2014	-	-	-	-	-	-	-	-	-

資料來源：本所民政及人文課。

Table 9-5. Cases of Mediation (Cont.1)

Unit:Cases

刑 事 Criminal Cases											
合計Total			妨害風化 Offense Against Sexual Morality			妨害婚姻及家庭 Offense Against Marriage and Family			傷害 Injury		
計 Total	成立 Settled	不成立 Unsettled	計 Total	成立 Settled	不成立 Unsettled	計 Total	成立 Settled	不成立 Unsettled	計 Total	成立 Settled	不成立 Unsettled
307	237	70	-	-	-	-	-	-	313	235	68
274	217	57	-	-	-	-	-	-	273	217	56
325	224	101	-	-	-	-	-	-	322	224	98
324	279	45	-	-	-	-	-	-	315	278	37
313	270	43	-	-	-	1	-	1	304	262	42
328	287	41	1	1	-	-	-	-	323	285	38
319	281	38	-	-	-	-	-	-	315	277	38

表9-5.辦理調解業務概況(續完)

單位：件

年別 Year	妨害自由名譽信用及秘密 Offense Against Personal Liberty, Reputation, Credit and Personal Privacy			竊盜及侵佔詐欺 Fraudulency, Misappropriation and Larceny		
	計 Total	成立 Settled	不成立 Unsettled	計 Total	成立 Settled	不成立 Unsettled
	民國 97 年 2008	1	-	1	-	-
民國 98 年 2009	-	-	-	-	-	-
民國 99 年 2010	-	-	-	-	-	-
民國 100 年 2011	-	-	-	-	-	-
民國 101 年 2012	2	2	-	-	-	-
民國 102 年 2013	2	-	2	1	-	1
民國 103 年 2014	-	-	-	-	-	-

資料來源：本所民政及人文課。

Table 9-5. Cases of Mediation (Cont.End)

Unit:Cases

Criminal Cases					
毀棄損壞 Destruction, Abandonment, and Damage of Public and Other Property			其他 Others		
計 Total	成立 Settled	不成立 Unsettled	計 Total	成立 Settled	不成立 Unsettled
3	2	1	-	-	-
1	-	1	-	-	-
3	-	3	-	-	-
2	1	1	7	-	7
6	6	-	-	-	-
1	1	-	-	-	-
2	2	-	2	2	-

表9-6 獨居老人人口數
Table 9-6. Number of Elders Living Alone

單位：戶、人

Unit: Person

年底及里別 End of Year & Village	總 人 數 Grand Total			類 型 Type			
	合 計 Total	男 Male	女 Female	合 計 Total	中(低)收入戶 Medium & Low Income Family	榮 民 Veteran Servicemen	一 般 老 人 General Statusr
民國 97 年 2008	171	67	104	171	20	3	148
民國 98 年 2009	178	59	119	178	17	1	160
民國 99 年 2010	164	58	106	164	15	1	148
民國 100 年 2011	150	51	99	150	17	-	133
民國 101 年 2012	177	63	114	177	11	-	166
民國 102 年 2013	171	70	101	171	26	-	145
民國 103 年 2014	162	66	96	162	23	-	139
大山里Dashan Vlg.	7	2	5	7	2	-	5
大埤里Dacheng Vlg.	3	2	1	3	1	-	2
小埤里Siaopi Vlg.	4	3	1	4	1	-	3
中民里Jhongmin Vlg.	2	2	-	2	-	-	2
中興里Jhongsing Vlg.	3	1	2	3	2	-	1
北勢里Beishih Vlg.	14	4	10	14	1	-	13
安正里Anjheng Vlg.	-	-	-	-	-	-	-
安西里Ansi Vlg.	-	-	-	-	-	-	-
安東里Andong Vlg.	6	4	2	6	-	-	6
安業里Anye Vlg.	12	2	10	12	-	-	12
東角里Dongjiao Vlg.	2	1	1	2	1	-	1
油車里Youche Vlg.	7	3	4	7	1	-	6
保安里Bao-an Vlg.	3	2	1	3	3	-	-
南勢里Nanshih Vlg.	3	2	1	3	3	-	-
巷口里Siangkou Vlg.	11	6	5	11	1	-	10
海埔里Haipu Vlg.	15	6	9	15	1	-	14
埤頭里Pitou Vlg.	10	2	8	10	-	-	10
莊禮里Jhuangli Vlg.	1	-	1	1	1	-	-
麻口里Makou Vlg.	1	-	1	1	-	-	1
港尾里Gangwei Vlg.	14	6	8	14	-	-	14
新建里Sinjian Vlg.	3	-	3	3	-	-	3
寮廬里Liaobu Vlg.	1	-	1	1	-	-	1
穀興里Gusing Vlg.	-	-	-	-	-	-	-
磚井里Jhuanjing Vlg.	3	2	1	3	2	-	1
興農里Singnong Vlg.	1	1	-	1	-	-	1
龍泉里Longcyuan Vlg.	7	3	4	7	-	-	7
總榮里Zongrong Vlg.	5	2	3	5	-	-	5
謝安里Sie-an Vlg.	1	-	1	1	-	-	1
晉江里Jinjiang Vlg.	23	10	13	23	3	-	20

資料來源：本所社會課。

Source: Social Affairs Section.

麻豆區統計年報

中華民國103年度

編印者：臺南市麻豆區公所

工作人員：王俊凱 麻豆區公所會計室主任
孫幸琪 麻豆區公所會計室課員

出版日期：中華民國104年7月

資料索取：台南市麻豆區公所會計室
地址：台南市麻豆區東角里忠孝路250號
電話：(06)5714479