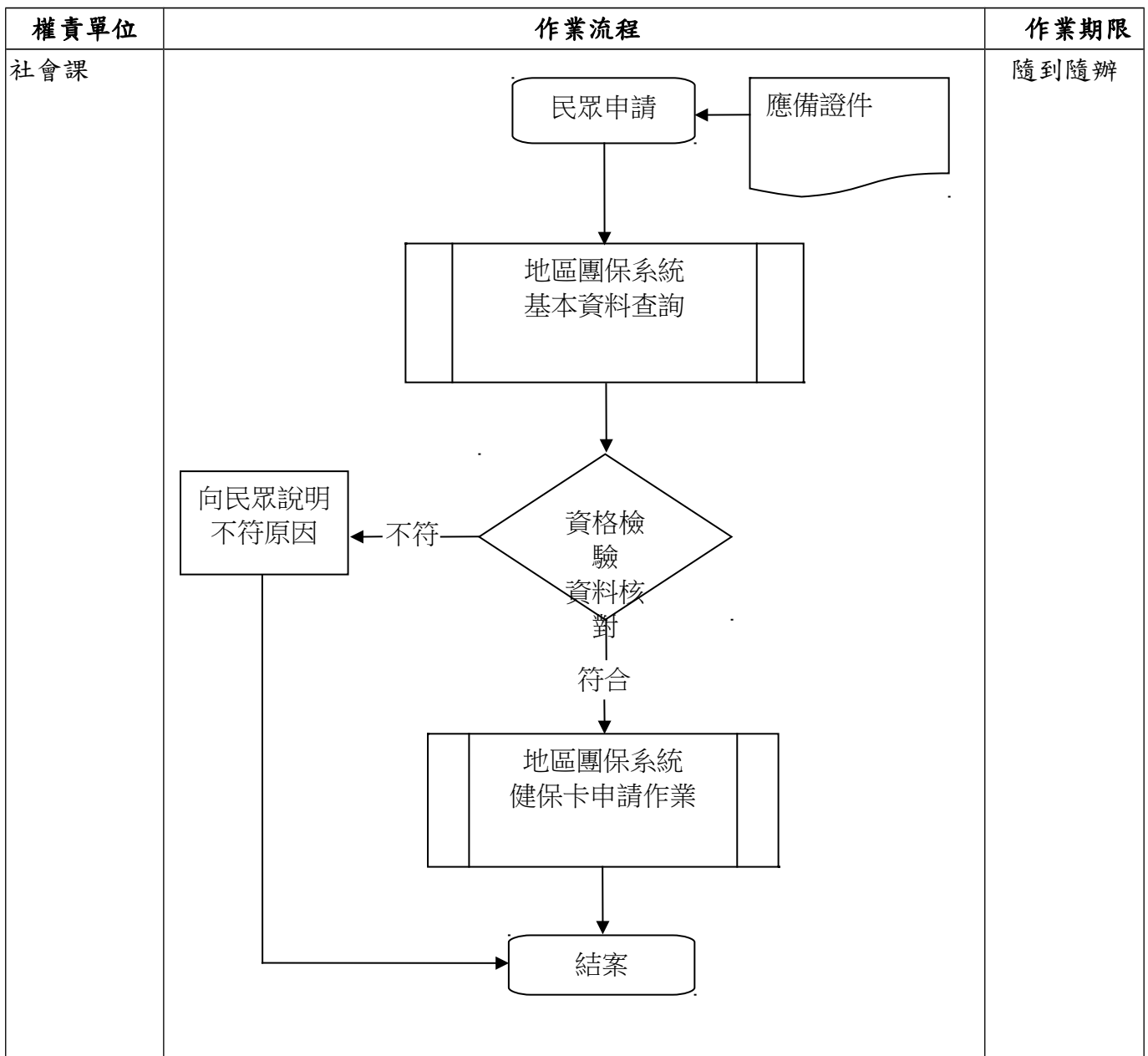


# 台南市安平區公所【民眾健保卡換發申請】作業流程表

SOP2-03-8



**※法令依據**

全民健康保險法暨其施行細則

**※應備證件**

1. 申請人身分證、印章、相片
2. 代辦人之身分證、印章

**※作業注意事項**

1. 入籍申請健保 IC 卡或新生兒首次請領 IC 卡，需為第六類保險對象，且設籍在安平區。
2. 健保卡損毀、遺失、或變更姓名者，不限為第六類保險對象，或設籍於安平區。申請新卡後持繳款單至銀行、郵局或超商繳交製卡工本費 200 元。

**※承辦課室**

社會課 電話 2951915