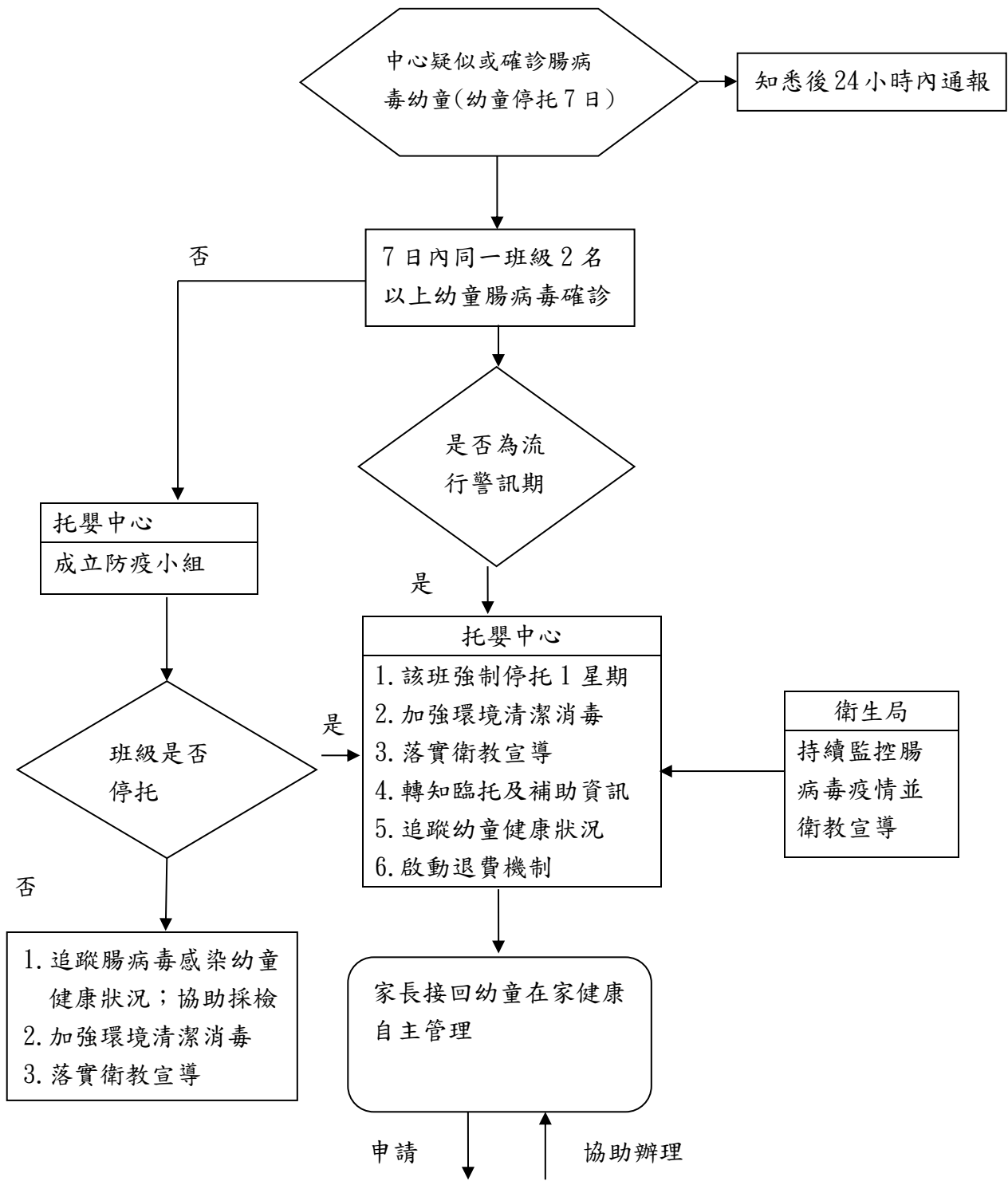


臺南市托育機構與居家托育服務腸病毒通報及停托作業流程



備註

1. 防疫小組成員：由中心、該班家長與管轄衛生所組成。
2. 退費機制：依中心公布之收退費規定或契約規定事項辦理，如未訂定契約者，中心應依尚未發生之變動成本（如餐費、代辦費等）予以退費。