

# 統計應用分析報告

## 臺南市白河區獨居老人概況分析

臺南市白河區公所

109年6月

## 摘 要

台灣高齡人口逐年增加，再加上少子化的衝擊，老年人口獨居的機率也相對提升，獨居人口的增加也成為台灣未來會面臨到的狀況。白河區現住人口年齡在 65 歲以上之人口整體而言逐年遞增，其中弱勢且獨居之長者 108 年 12 月有 200 人，其中女性比率高於男性。本區獨居老人人口比例為 0.72%，惟相對於臺南市全區獨居老人人口比例 0.12%，本區獨居老人人口比例仍高於全市，顯見本區獨居老人照護及安全之相關問題及措施急待重視。

# 目錄

壹、 前言.....	1
貳、 現況描述.....	2
參、 統計分析.....	7
肆、 結論與建議.....	12
伍、 參考文獻.....	13

## 壹、前言

國際上將65歲以上人口占總人口比率達到7%、14%及20%，分別稱為高齡化社會、高齡社會及超高齡社會。我國根據內政部統計，108年12月底戶籍登記65歲以上老年人口約360萬7,127人，占總人口15.3%，超越聯合國標準14%，顯示台灣已是邁入「高齡社會」，而本區依108年12月底臺南市民政局統計，區內總人口27,688人，65歲以上老人6,947人，老年人口佔區內人口數25.09%，因此本區的人口結構不僅是「高齡化社會」更已達聯合國所稱「超高齡社會」。

另根據衛生福利部108年的統計資料指出，台灣有4萬5,035名獨居老人，其中女性2萬6,233、男性1萬8,802比率高於男性。面對高齡化社會的來臨，除長期照護問題之外，如何提升獨居老人的生活品質、安全、社區關懷等皆是值得重視的議題。

臺南市政府社會局對於獨居老人之定義為：「凡年滿65歲以上，居住本市且非居住於機構，並符合下列資格條件之一者，列入獨居：（一）單身獨居，且自我照顧能力不足者。（二）夫妻同住，且二者皆自我照顧能力不足者。（三）雖與其他人同住，但同住者無照顧能力者。（四）經區公所訪視評估需列冊關懷之老人。」。為探討白河區獨居老人概況，將針對本區101年至108年之65歲以上人口及獨居老人人口進行分析，並進一步將本區資料與臺南市全區做比較並分析其人

口結構變動趨勢，藉以瞭解本區獨居老人概況，以提供相關單位擬定政策之參考。

## 貳、現況描述

### 一、本區現住人口之年齡結構

本區現住人口年齡在 65 歲以上人口整體而言逐年遞增，截至 108 年 12 月底本區現住人口共 27,688 人，0 到 14 歲人口數為 2,302 人，占總人口比率 8.31%，15 到 64 歲人口數為 18,439 人，占總人口比率 66.60%，65 歲以上人口數為 6,974 人，占總人口比率 25.09%（詳表 1 及圖 1）。

表 1 白河區歷年人口之年齡結構

年度	總人口數	人口數按三階段年齡百分比及其扶養比						扶養比率%
		年齡層			百分比%			
		0至14歲	65歲以上	15至64歲	0至14歲	65歲以上	15至64歲	
民100年	30,947	3,589	6,440	20,918	11.60	20.81	67.59	47.94
民101年	30,602	3,407	6,445	20,750	11.13	21.06	67.81	47.48
民102年	30,178	3,233	6,510	20,435	10.71	21.57	67.71	47.68
民103年	29,731	3,052	6,587	20,092	10.27	22.16	67.58	47.97
民104年	29,271	2,827	6,621	19,823	9.66	22.62	67.72	47.66
民105年	28,819	2,617	6,693	19,509	9.08	23.22	67.69	47.72
民106年	28,520	2,545	6,774	19,201	8.92	23.75	67.32	48.53
民107年	28,105	2,388	6,820	18,897	8.50	24.27	67.24	48.73
民108年	27,688	2,302	6,947	18,439	8.31	25.09	66.60	50.16

資料來源：臺南市民政局

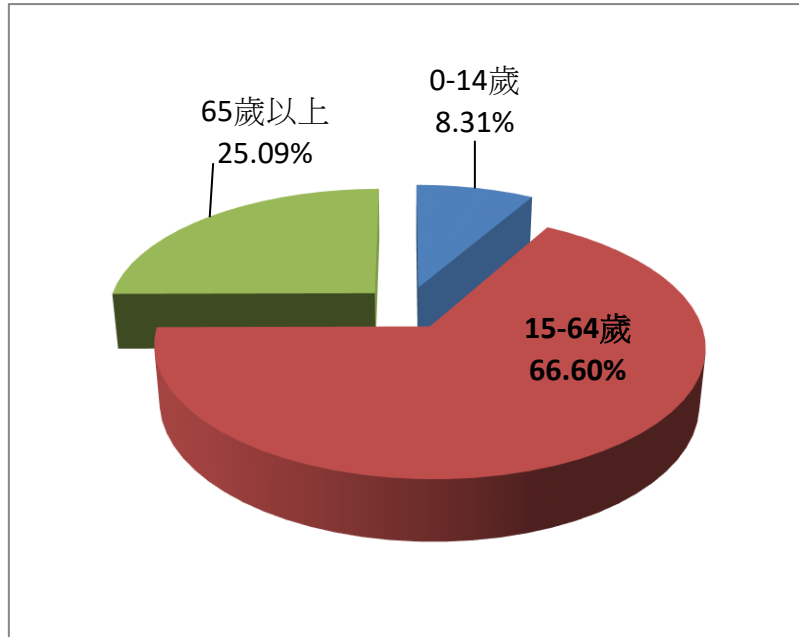
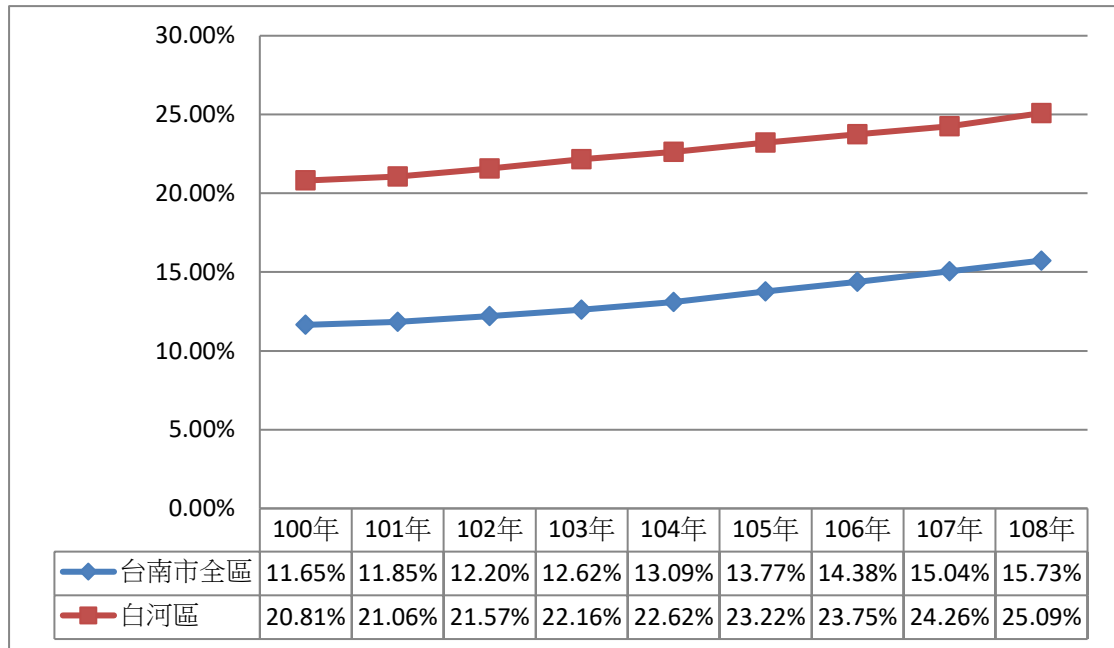


圖 1 108 年底本區各年齡人口結構比率

## 二、與臺南市全區之比較及人口變動趨勢

民國 101 年至 108 年間白河區 65 歲以上人口之比例由 21.06 % 逐年提升至 25.09%，與臺南市全區趨勢一致（詳表 2），顯示近年來受高齡化社會之影響，各區老人人口逐年遞增，其相對應之老人照護及相關議題更應受到關注與重視，始能讓長者獲得妥善、周全之社會照顧，本區尤應重視此議題。

表 2 100 年至 108 年臺南市全區及白河區 65 歲以上人口比例



資料來源：臺南市政府民政局、臺南市白河戶政事務所

## 參、統計分析

### 一、本區現住獨居老人人口及性別概況：

本區現住獨居老人人口在民國104年達到高峰共有266人，自民國104年後逐年減少，截至108年12月底，本區獨居老人人口數共200人，仍為全市獨居老人人數最高之行政區，分析各里獨居老人除長者及家屬自行向區公所申請列冊外，最大部份為各社區及里辦公處提報，本區現有21里行政區，各里共21個社區發展協會，有19個社區成立社區關懷據點，成立關懷據點之比例高達90%以上，佔全市最高。而各社區關懷據點也會就其轄內勤於訪視並關懷提報獨居長者，亦使本區獨居長者高於其他區。

本區200位獨居老人中男性有72人女性有128人，依性別比例男性占36%女性佔64%，從97年起迄今，各年女性人數遠高於男性，與65歲以上人口男、女性結構一致（如圖3）。

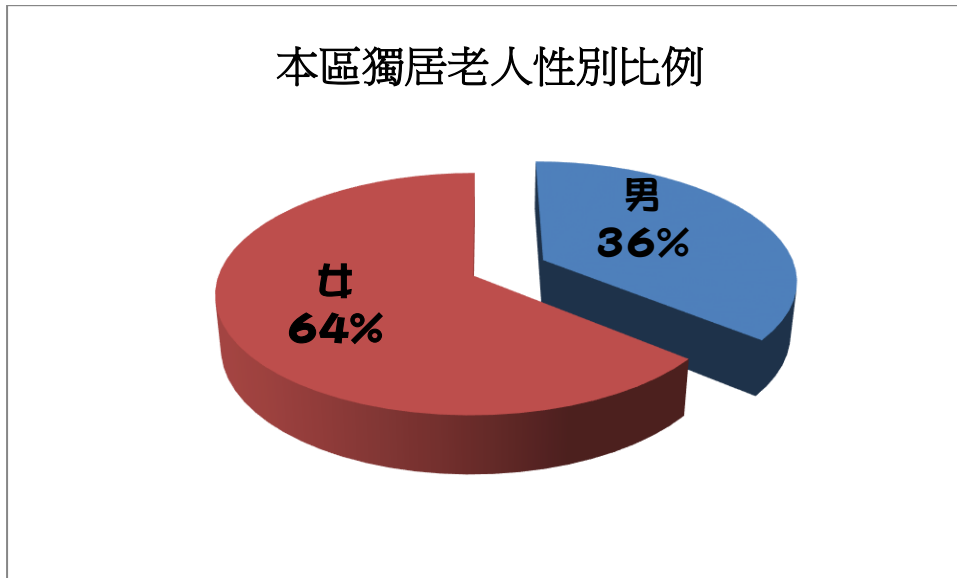


圖 3 108 年本區獨居老人性別比例

二、本區現住獨居老人各里人口及獨居老人福利別：

本區108年底獨居老人200名中，以竹門里27人、虎山里26人及昇安里24人為最多，分別佔全區獨老的13.5%、13.0%及12.0%，各里人數及比例如下表。



表3 白河區各里獨老人數及性別

里別	人數	性別		佔全區 獨老比 例
		男	女	
白河	13	2	1	6.5%
永安	15	2	4	7.5%
外角	3	0	4	1.5%
庄內	6	2	3	3.0%
秀祐	3	4	1	1.5%
河東	11	4	3	5.5%
虎山	26	1	3	13.0%
大林	4	1	2	2.0%
炭頭	2	1	1	1.0%
六溪	5	2	3	2.5%
仙草	9	0	1	4.5%
關嶺	3	1	1	1.5%
詔豐	7	2	2	3.5%
大竹	6	2	1	3.0%
廣蓮	2	2	1	1.0%
竹門	27	1	0	13.5%
崎內	3	0	2	1.5%
昇安	24	1	1	12.0%
汴頭	7	1	2	3.5%
內角	11	0	2	5.5%
馬稠後	13	2	4	6.5%
合計	200	72	128	100.0%

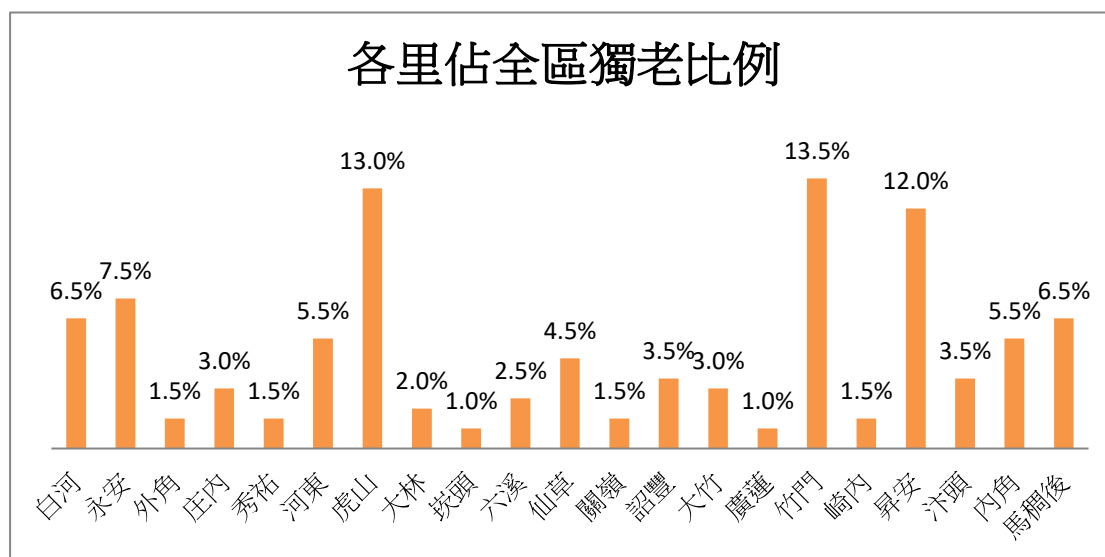


圖4 各里佔全區獨居老人性別比例

獨居老人中，依性別分，男性佔36.0%、女性佔64.0%。以福利身份別則可分為一般戶（無福利身份）及低（中）收入戶，一般戶有171

人，佔全部獨老的85.5%，具福利身分者(含低收及中收入戶)有29人佔全部獨老的14.5%；

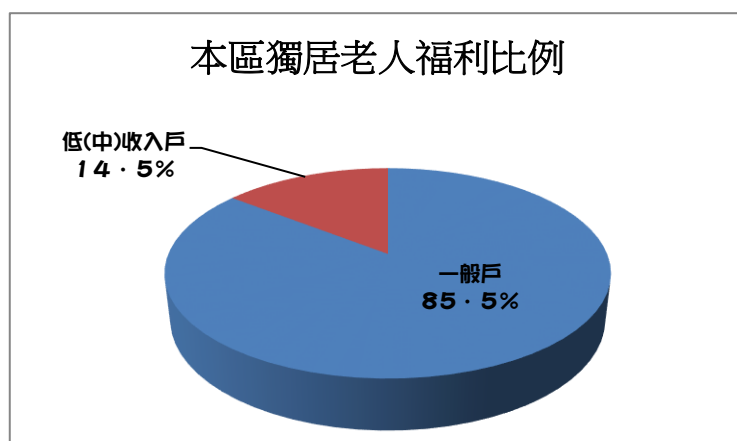


圖 5 本區獨居老人福利比例

進一步就各福利別中的男女比例看，一般戶有171人，其中男性有53人佔30.9%、女生有118人佔69.1%，男女比例與全區獨居老人相似；但若以本區具福利人口(低收或中低收入)的29名獨長老人，再進行男女比例分析，則福利人口中，男性有19人佔65.5%、女性有10人佔34.5%。性別比例與一般戶相反，男性約佔2/3。

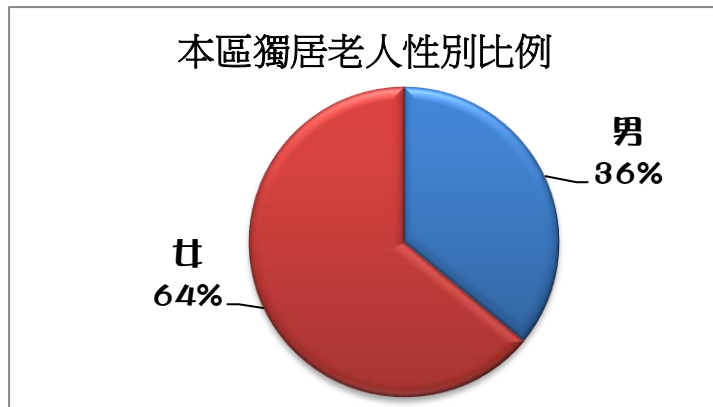


圖 6 本區獨居老人性別比例

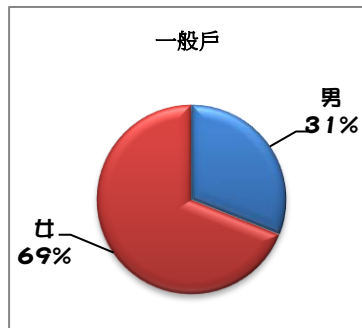


圖 7 一般戶居老人性別比例

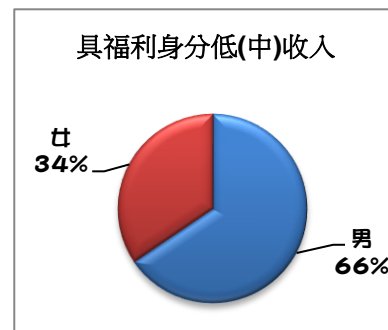
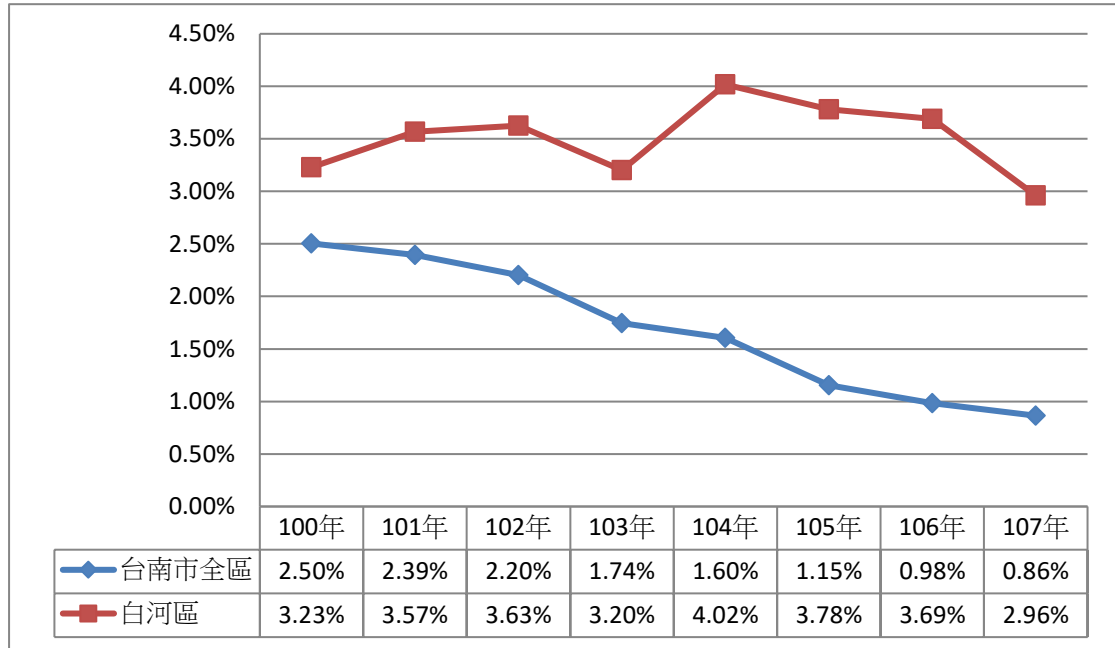


圖 8 具福利身份者性別比例

### 三、與臺南市全區之比較及人口變動趨勢

以民國 101 年至 108 年為例，白河區獨居老人人口比例(定義為獨居老人人口數/65 歲以上人口數\*100)由 3.23%略降至 2.96%，而臺南市全區為逐年明顯下降(詳表 4)。白河區獨居老人人口比例每年均高於臺南市全區，於 107 年更為臺南市全區比例之 3 倍之多，顯示本區獨居老人照護及安全之相關問題及措施急待重視。

表 4 100 年至 108 年臺南市全區及白河區獨居老人人口比例



資料來源：臺南市政府民政局

#### 肆、結論與建議

由本文分析可知，本區截至108年12月底，65歲以上老年人口比例逐年增加，而獨居老人人口比例有逐漸減少之趨勢，儘管如此，本區之獨居老人人口比例相對於臺南市全區而言仍然較高。只要有獨居老人存在，其生活現況與需求就值得政府關切，目前本區公所除了以關懷訪視或陪同就醫等方式關懷獨居老人，也配合社會局補助或輔導安裝供獨居老人隨身配戴之緊急救援連線裝置，更自104年起舉辦「呷

飯皇帝大」長者共餐活動，其對象也包含獨居老人，希冀所有長者們能藉由共餐結交朋友、分享經驗，共餐的歡樂氣氛更有助促進食慾和營養吸收，有益長者身心健康。未來公所將持續推動更多有關獨居老人的照護措施，以期所有需要協助之老人都能得到完善的關懷及照顧。

## 伍、參考文獻

- 一、臺南市政府民政局(臺南市各項人口統計分析資料)
- 二、臺南市政府社會局(列冊需關懷獨居老人人數及服務概況)
- 三、本所社會課(臺南市白河區獨居老人人數及服務概況)