

統計應用分析報告

臺南市白河區獨居老人概況分析

臺南市白河區公所

108年6月

摘 要

台灣高齡人口逐年增加，再加上少子化的衝擊，老年人口獨居的機率也相對提升，獨居人口的增加也成為台灣未來會面臨到的狀況。白河區現住人口年齡在 65 歲以上之人口整體而言逐年遞增，107 年底獨居老人人口數有 202 人，其中女性比率高於男性。本區獨居老人人口比例為 2.96%，與臺南市全區逐年下降之趨勢相符，惟仍高於臺南市全區之 0.86%，顯見本區獨居老人照護及安全之相關問題及措施急待重視。

目錄

| | |
|---------------|---|
| 壹、 前言..... | 1 |
| 貳、 現況描述..... | 2 |
| 參、 統計分析..... | 5 |
| 肆、 結論與建議..... | 8 |
| 伍、 參考文獻..... | 8 |

壹、前言

根據內政部統計，民國107年底我國戶籍登記65歲以上老年人口約331萬人，占總人口14.1%，超越聯合國標準14%，台灣正式從「高齡化社會」邁入「高齡社會」。臺灣的老化指數正逐年增加，老化指數係為衡量一個國家或地區人口老化程度之指標，即每100個65歲以上人口對14歲以下人口之比，指數越高代表高老齡化情況越嚴重。此外，根據衛生福利部107年的統計資料指出，台灣有逾四萬四千名獨居老人，其中女性比率高於男性。面對高齡化社會的來臨，除長期照護問題之外，如何提升獨居老人的生活品質、安全、社區關懷等皆是值得重視的議題。

臺南市政府社會局對於獨居老人之定義為：「凡年滿65歲以上，居住本市且非居住於機構，並符合下列資格條件之一者，列入獨居：（一）單身獨居，且自我照顧能力不足者。（二）夫妻同住，且二者皆自我照顧能力不足者。（三）雖與其他人同住，但同住者無照顧能力者。（四）經區公所訪視評估需列冊關懷之老人。」為探討白河區獨居老人概況，將針對本區100年至107年之65歲以上人口及獨居老人人口進行分析，並進一步將本區資料與臺南市全區做比較並分析其人口結構變動趨勢，藉以瞭解本區獨居老人概況，以提供相關單位擬定政策之參考。

貳、現況描述

一、本區現住人口之年齡結構

本區現住人口年齡在 65 歲以上人口整體而言逐年遞增，截至 107 年底，本區現住人口共 28,105 人，0 到 14 歲人口數為 2,388 人，占總人口比率 8.50%，15 到 64 歲人口數為 18,897 人，占總人口比率 67.24%，65 歲以上人口數為 6,820 人，占總人口比率 24.26%（詳表 1 及圖 1）。

表 1 白河區現住人口之年齡結構

| 年底別及區別 End of Year & District | 年齡分配 By Age | | | | | | 老化指數 Aged-Child Ratio |
|----------------------------------|---|---------------|---|---------------|---|---------------|-----------------------------|
| | 0-14歲 (人) 0-14 Years (Persons) | 比率(%) Rate | 15-64歲 (人) 15-64 Years (Persons) | 比率(%) Rate | 65歲以上 (人) 65 Years & Over (Persons) | 比率(%) Rate | |
| 民國100年 2011 | 3,589 | 11.60 | 20,918 | 67.59 | 6,440 | 20.81 | 179.44 |
| 民國101年 2012 | 3,407 | 11.13 | 20,750 | 67.81 | 6,445 | 21.06 | 189.17 |
| 民國102年 2013 | 3,233 | 10.71 | 20,435 | 67.71 | 6,510 | 21.57 | 201.36 |
| 民國103年 2014 | 3,052 | 10.27 | 20,092 | 67.58 | 6,587 | 22.16 | 215.83 |
| 民國104年 2015 | 2,827 | 9.66 | 19,823 | 67.72 | 6,621 | 22.62 | 234.21 |
| 民國105年 2016 | 2,617 | 9.08 | 19,509 | 67.69 | 6,693 | 23.22 | 255.75 |
| 民國106年 2017 | 2,545 | 8.92 | 19,201 | 67.32 | 6,774 | 23.75 | 266.17 |
| 民國107年 2018 | 2,388 | 8.50 | 18,897 | 67.24 | 6,820 | 24.26 | 285.59 |

資料來源：臺南市政府民政局。

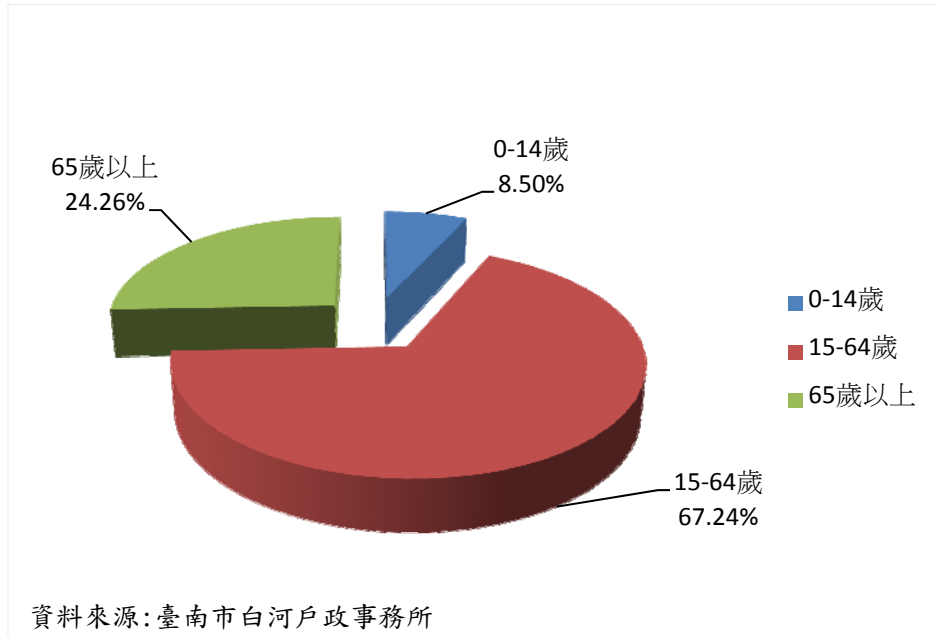
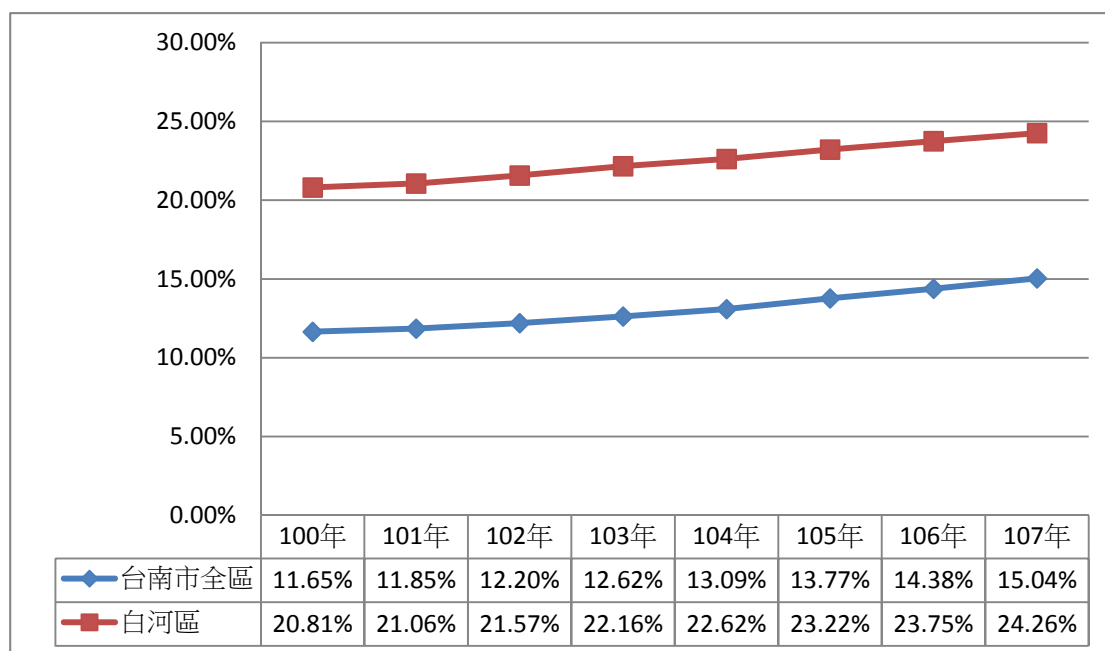


圖 1 107 年底本區各年齡人口結構比率

二、與臺南市全區之比較及人口變動趨勢

民國 100 年至 107 年間白河區 65 歲以上人口之比例由 20.81 % 逐年提升至 24.26%，與臺南市全區趨勢一致（詳表 2），惟本區之 65 歲以上人口比例仍較臺南市全區為高。顯示近年來受高齡化社會之影響，各區老人人口逐年遞增，其相對應之老人照護及相關議題更應受到關注與重視，始能讓長者獲得妥善、周全之社會照顧，本區尤應重視此議題。

表 2 100 年至 107 年臺南市全區及白河區 65 歲以上人口比例



資料來源：臺南市政府民政局、臺南市白河戶政事務所

參、統計分析

一、本區現住獨居老人人口及性別概況：

本區現住獨居老人人口在民國104年達到高峰共有266人，自民國104年後逐年減少，截至107年底，本區獨居老人人口數共202人，男性70人，女性132人，比例分別占34.65%及65.35%，從97年起迄今，各年女性人數遠高於男性，與65歲以上人口男、女性結構一致。獨居老人人口就類型區分為中(低)收入戶、榮民及一般老人，其中一般老人人口數為183人，佔總獨居老人人口數90.59%，次之中(低)收入戶為8.91%，再者榮民為0.50%。(詳表3及圖2)

表 3 白河區現住獨居老人人口數

單位：人 Unit: Person

| 年底別 End of Year | 期底獨居老人人數(人)(含具原住民身分) | | | | | | | | | | | |
|--------------------|----------------------|-----------|-------------|------------------------------------|-----------|-------------|--------------------------|-----------|-------------|------------------------|-----------|-------------|
| | 總人數 Grand Total | | | 類型 Type | | | | | | | | |
| | | | | 中(低)收入 Medium&Low Income Family | | | 榮民 Veteran Servicemen | | | 一般老人 General Status | | |
| | 合計 Total | 男 Male | 女 Female | 合計 Total | 男 Male | 女 Female | 合計 Total | 男 Male | 女 Female | 合計 Total | 男 Male | 女 Female |
| 民國100年2011 | 208 | 71 | 137 | 24 | 12 | 12 | 6 | 5 | 1 | 178 | 54 | 124 |
| 民國101年2012 | 230 | 71 | 159 | 30 | 17 | 13 | 3 | 2 | 1 | 197 | 52 | 145 |
| 民國102年2013 | 236 | 69 | 167 | 27 | 15 | 12 | 3 | 2 | 1 | 206 | 52 | 154 |
| 民國103年2014 | 211 | 58 | 153 | 20 | 12 | 8 | 3 | 2 | 1 | 188 | 44 | 144 |
| 民國104年2015 | 266 | 86 | 180 | 25 | 16 | 9 | 1 | 1 | 0 | 240 | 69 | 171 |
| 民國105年2016 | 253 | 77 | 176 | 24 | 16 | 8 | 2 | 1 | 1 | 227 | 60 | 167 |
| 民國106年2017 | 250 | 82 | 168 | 18 | 14 | 4 | 2 | 1 | 1 | 230 | 67 | 163 |
| 民國107年2018 | 202 | 70 | 132 | 18 | 13 | 5 | 1 | 0 | 1 | 183 | 57 | 126 |

資料來源：本所社會課

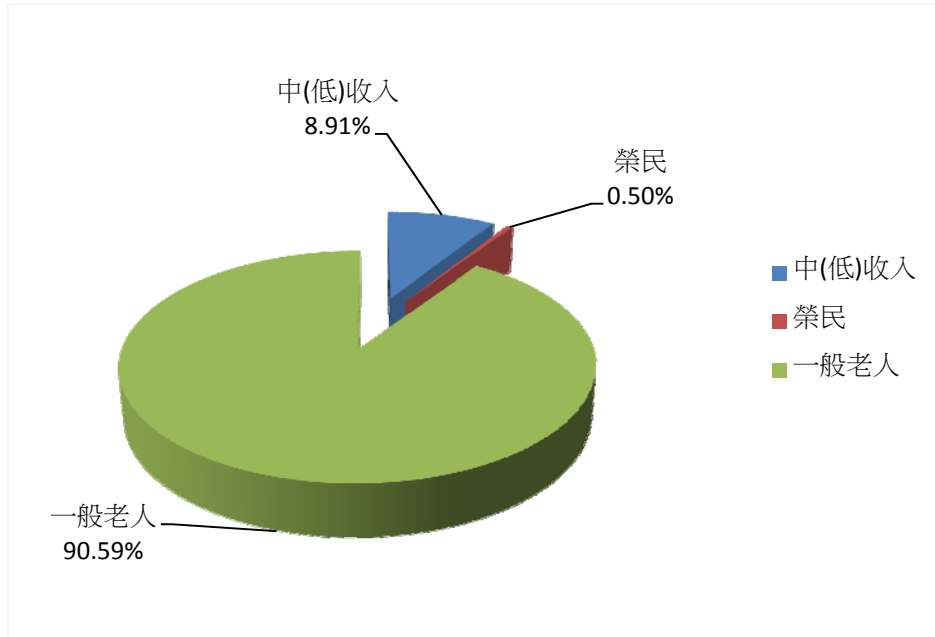
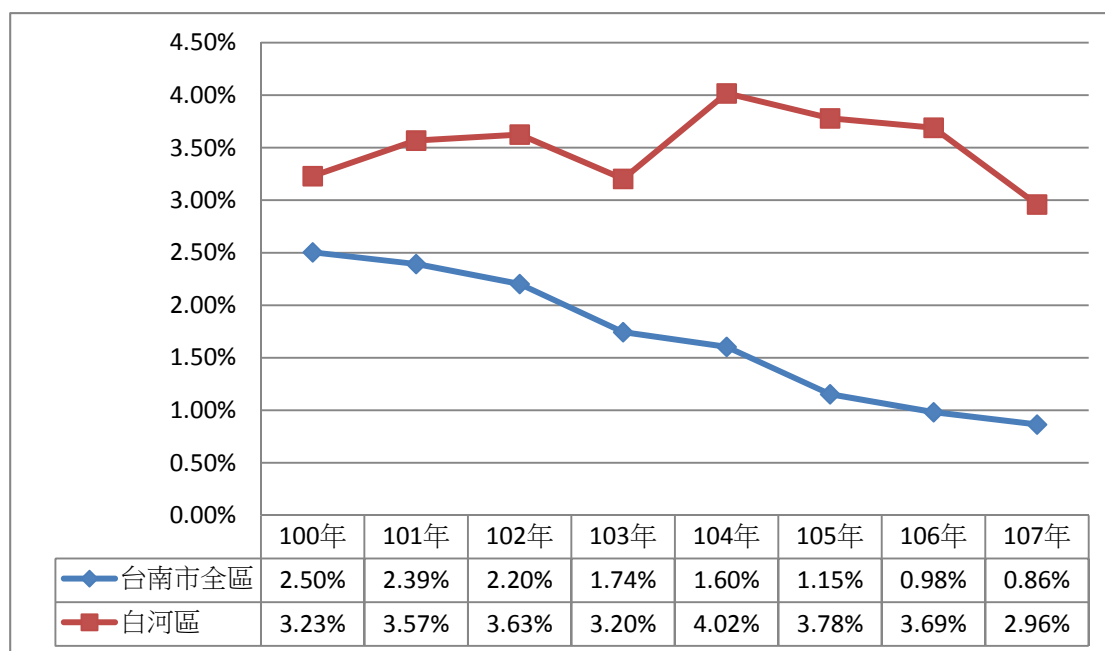


圖 2 107 年底本區現住獨居老人類型

二、與臺南市全區之比較及人口變動趨勢

以民國 100 年至 107 年為例，白河區獨居老人人口比例(定義為獨居老人人口數/65 歲以上人口數*100)由 3.23%略降至 2.96%，而臺南市全區為逐年明顯下降(詳表 4)。白河區獨居老人人口比例每年均高於臺南市全區，於 107 年更為臺南市全區比例之 3 倍之多，顯示本區獨居老人照護及安全之相關問題及措施急待重視。

表 4 100 年至 107 年臺南市全區及白河區獨居老人人口比例



資料來源：臺南市政府民政局

肆、結論與建議

由本文分析可知，本區截至107年底，65歲以上老年人口比例逐年增加，而獨居老人人口比例有逐漸減少之趨勢，儘管如此，本區之獨居老人人口比例相對於臺南市全區而言仍然較高。只要有獨居老人存在，其生活現況與需求就值得政府關切，目前本區公所除了以關懷訪視或陪同就醫等方式關懷獨居老人，也配合社會局補助或輔導安裝供獨居老人隨身配戴之緊急救援連線裝置，更自104年起舉辦「呷飯皇帝大」長者共餐活動，其對象也包含獨居老人，希冀所有長者們能藉由共餐結交朋友、分享經驗，共餐的歡樂氣氛更有助促進食慾和營養吸收，有益長者身心健康。未來公所將持續推動更多有關獨居老人的照護措施，以期所有需要協助之老人都能得到完善的關懷及照顧。

伍、參考文獻

- 一、臺南市政府民政局(臺南市各項人口統計分析資料)
- 二、臺南市政府社會局(列冊需關懷獨居老人人數及服務概況)
- 三、本所社會課(臺南市白河區獨居老人人數及服務概況)