

中 華 民 國 109 年

臺南市政府農業局統計年報

臺南市政府農業局編印
中華民國110年08月

臺南市政府農業局

目次

中華民國 109 年

壹、行政組織

提要分析·····第 1 頁 至 第 2 頁

表

1-1.臺南市政府農業局行政組織系統·····第 3 頁 至 第 3 頁

1-2.現有預算員額配置·····第 4 頁 至 第 5 頁

1-3.員工總人數·····第 6 頁 至 第 6 頁

1-4.公務人員按職等及性別分·····第 7 頁 至 第 7 頁

1-5.公務人員按教育程度分·····第 8 頁 至 第 8 頁

1-6.公務人員按年齡分·····第 10 頁 至 第 11 頁

貳、農業

提要分析·····第 13 頁 至 第 14 頁

表

2-1.臺南市耕地面積·····第 16 頁 至 第 17 頁

2-2.臺南市農耕土地面積·····第 18 頁 至 第 19 頁

2-3.臺南市現有農機數·····第 20 頁 至 第 27 頁

2-4.臺南市有效農機使用證之農機數量·····第 28 頁 至 第 43 頁

2-5.臺南市農路改善及維護工程·····第 44 頁 至 第 45 頁

2-6.臺南市各級農會團體及會員數·····第 46 頁 至 第 47 頁

參、林業

提要分析·····第 49 頁 至 第 49 頁

表

3-1.臺南市森林主產物砍伐生產·····第 50 頁 至 第 51 頁

3-2.臺南市副產物生產量值·····第 52 頁 至 第 57 頁

3-3.臺南市苗圃育苗數量·····第 58 頁 至 第 59 頁

肆、漁業

提要分析·····第 61 頁 至 第 62 頁

表

4-1.臺南市漁戶及漁戶人口數·····第 64 頁 至 第 67 頁

4-2.臺南市漁業從業人數·····第 68 頁 至 第 71 頁

4-3.臺南市漁港別漁產量及漁船筏數·····第 72 頁 至 第 73 頁

4-4.臺南市現有漁筏數量·····第 74 頁 至 第 75 頁

4-5.臺南市現有動力漁船數-按漁業別分·····第 76 頁 至 第 82 頁

4-6.臺南市水產加工廠(場)數·····第 84 頁 至 第 93 頁

4-7.臺南市製冰冷藏及凍結概況·····第 94 頁 至 第 101 頁

4-8.臺南市遭難漁民數·····第 102 頁 至 第 103 頁

4-9.臺南市遭難漁船數·····第 104 頁 至 第 107 頁

編製說明

- 一、本刊編印之目的，為提供本局一般基本概況資料及重要施政成果，以供各有關機關參考應用。
- 二、本刊所列資料，以109年為主，因本局於99年12月25日臺南縣、市合併改制為直轄市後成立，故僅列示成立後10年資料。至於歷史統計資料，以最新發行之年刊所列數字為準。
- 三、本刊資料來源，為本局各單位編造之公務統計報表，以及有關單位提供之資料彙整，均逐表註明以利查考。
- 四、本刊計分：行政組織、農業、林業及漁業等4類23張表。
- 五、本刊所列度量衡單位均以公制為準，平均數及百分數算至小數點以下二位為止。金額單位除另有說明外，皆以元為原則，使其和與各該細數之總數相符。
- 六、本刊所用符號代表意義如下：
 - 「—」代表無數值。
 - 「--」代表無意義數值。
 - 「…」代表數值不明或尚未產生資料。
 - 「0」代表有數值而不足半單位。

壹、行政組織

一、行政組織

109 年本局局內單位計有：農務科、森林及自然保育科、漁業科、畜產科、農產行銷科、農會輔導科、農地管理工程科、秘書室、人事室、會計室及政風室等 7 科 4 室；所屬機關有：臺南市動物防疫保護處及臺南市漁港及近海管理所。

二、公務人員

109 年底本局各單位暨所屬機關正式公務人員預算員額 181 人，其中農務科 10 人、森林及自然保育科 9 人、漁業科 9 人、畜產科 9 人、農產行銷科 10 人、農會輔導科 9 人、農地管理工程科 12 人、秘書室 6 人、人事室 3 人、會計室 3 人、政風室 1 人、臺南市動物防疫保護處 81 人及臺南市漁港及近海管理所 14 人。

(一) 按人數、職等別分：

本局及所屬機關實有 162 人，其中政務人員 1 人占 0.62%、簡任(派)人員 4 人占 2.47%、薦任(派)人員 127 人占 78.39%、委任(派)人員 29 人占 17.9%、雇員 1 人占 0.62%。

(二) 按教育程度別分：

其中研究所以上 75 人占總人數 46.29%、國內外大學 71 人占 43.83%、專科 15 人占 9.26%、國中以下 1 人占 0.62%。

(三) 按年齡別分：

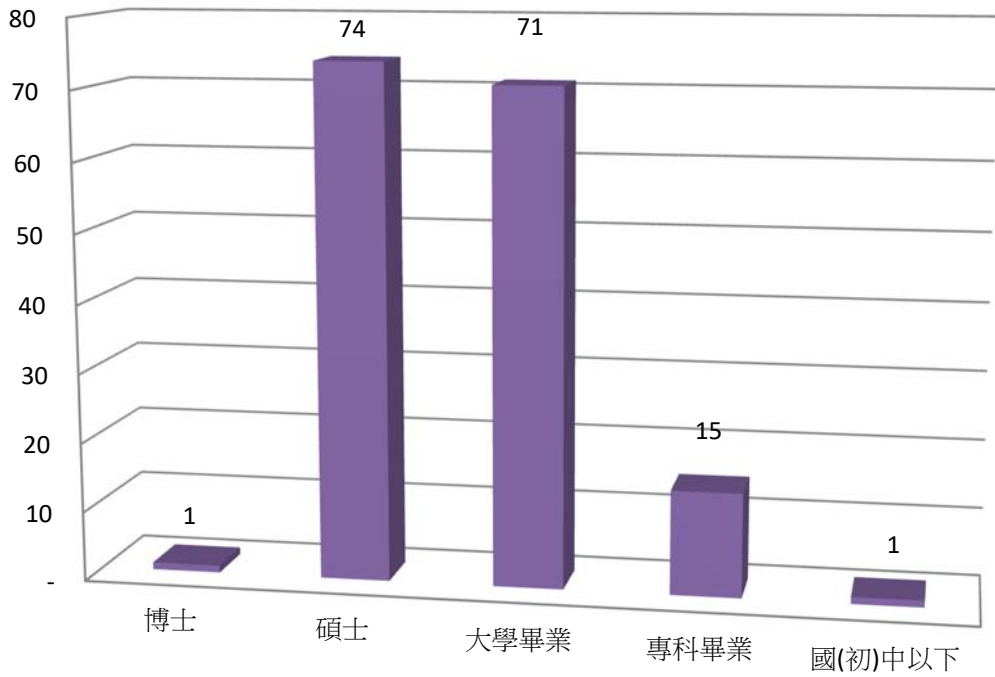
其中未滿 30 歲 26 人占總人數 16.05%、30 歲以上未滿 40 歲 50 人占 30.86%、40 歲以上未滿 50 歲 46 人占 28.4%、50 歲以上未滿 60 歲 37 人占 22.84%、60 歲以上 3 人占 1.85%。

(四) 按性別分：

其中男性 76 人占總人數 46.91%、女性 86 人占 53.09%。

民國109年底本局暨所屬機關公務人員學歷

單位：人



民國109年底本局暨所屬機關公務人員年齡

單位：人

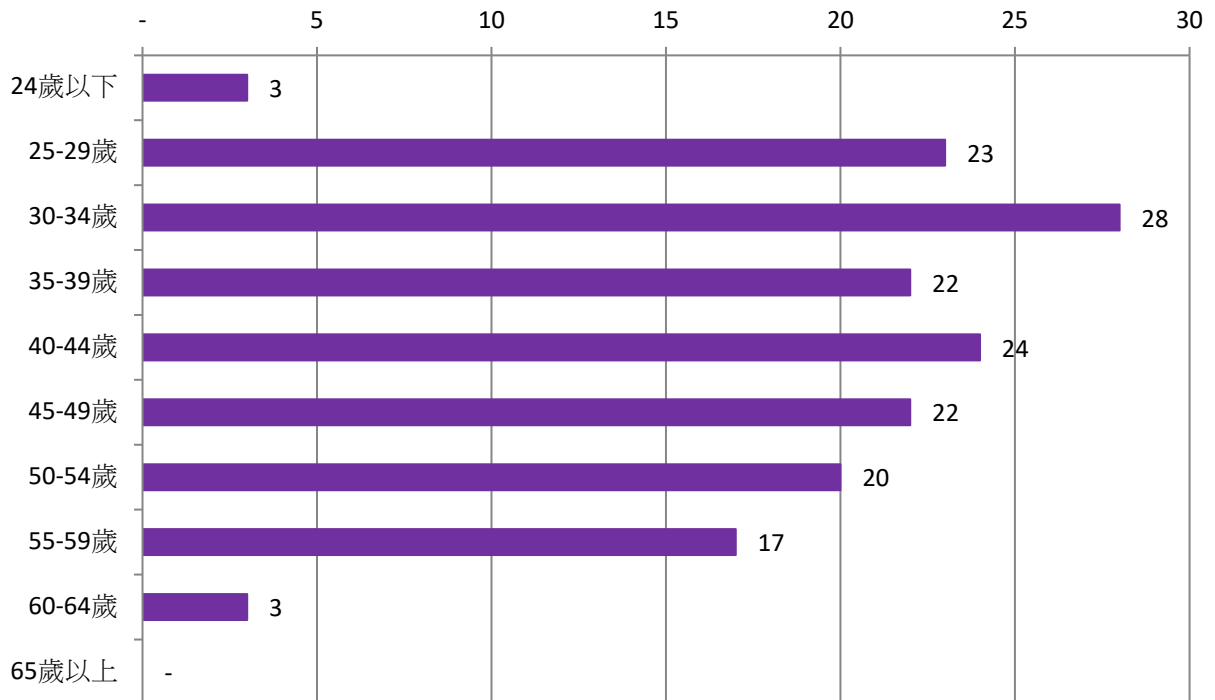


表1-1臺南市政府農業局行政組織系統(109/12/31)



表1-2現有預算員額配置

年底別及職別	總計	局長	副局長	主任秘書	專門委員	處(所)長	副處長	科長	主任
民國101年底	150	1	1	1	1	2	1	7	4
民國102年底	150	1	1	1	1	2	1	7	4
民國103年底	178	1	1	1	1	2	1	7	5
民國104年底	182	1	1	1	1	2	1	7	5
民國105年底	182	1	1	1	1	2	1	7	5
民國106年底	182	1	1	1	1	2	1	7	5
民國107年底	180	1	1	1	1	2	1	7	5
民國108年底	180	1	1	1	1	2	1	7	5
民國109年底	181	1	1	1	1	2	1	7	5
局長室	2	1	-	-	-	-	-	-	-
副局長室	1	-	1	-	-	-	-	-	-
主任秘書室	1	-	-	1	-	-	-	-	-
專門委員	1	-	-	-	1	-	-	-	-
農務科	10	-	-	-	-	-	-	1	-
森林及自然保育科	9	-	-	-	-	-	-	1	-
漁業科	9	-	-	-	-	-	-	1	-
畜產科	9	-	-	-	-	-	-	1	-
農產行銷科	10	-	-	-	-	-	-	1	-
農會輔導科	9	-	-	-	-	-	-	1	-
農地管理工程科	12	-	-	-	-	-	-	1	-
秘書室	6	-	-	-	-	-	-	-	1
人事室	3	-	-	-	-	-	-	-	1
會計室	3	-	-	-	-	-	-	-	1
政風室	1	-	-	-	-	-	-	-	1
臺南市農業發展基金	-	-	-	-	-	-	-	-	-
臺南市動物防疫保護處	81	-	-	-	-	1	1	-	1
臺南市漁港及近海管理所	14	-	-	-	-	1	-	-	-

資料來源：本局人事室、臺南市動物防疫保護處及臺南市漁港及近海管理所

表1-2現有預算員額配置(續完)

單位：人

專員	技正	股長	秘書	會計員 (人事管理員)	組長	科 (組) 員	技士	助理員	技佐	辦事員	書記
3	7	-	1	2	6	28	59	3	13	6	4
3	6	2	1	2	6	28	59	3	13	5	4
5	7	-	1	1	8	29	83	10	11	-	4
5	7	2	1	1	8	29	85	10	11	-	4
5	7	2	1	1	8	29	85	10	11	-	4
5	7	2	1	1	8	29	85	10	11	-	4
5	7	2	1	1	8	28	84	10	11	-	4
5	7	2	1	1	8	28	84	10	11	-	4
5	7	2	1	1	8	29	84	10	11	-	4
-	1	-	-	-	-	-	-	-	-	-	-
-	-	-	-	-	-	-	-	-	-	-	-
-	-	-	-	-	-	-	-	-	-	-	-
-	-	-	-	-	-	-	-	-	-	-	-
-	1	-	-	-	-	3	5	-	-	-	-
-	1	-	-	-	-	1	4	-	1	-	1
1	-	-	-	-	-	2	3	-	2	-	-
1	-	-	-	-	-	-	5	2	-	-	-
-	1	-	-	-	-	3	4	-	1	-	-
1	-	-	-	-	-	6	-	1	-	-	-
-	-	2	-	-	-	1	6	-	2	-	-
2	-	-	-	-	-	2	-	-	-	-	1
-	-	-	-	-	-	2	-	-	-	-	-
-	-	-	-	-	-	2	-	-	-	-	-
-	-	-	-	-	-	-	-	-	-	-	-
-	-	-	-	-	-	-	-	-	-	-	-
-	3	-	1	1	6	3	52	6	4	-	2
-	-	-	-	-	2	4	5	1	1	-	-

表1-3員工總人數

單位：人

年底別	實有人員總計	政務人員	正式職員	技工（含駕駛）	工友	聘用人員	約僱人員	臨時員工
民國101年底	273	1	135	15	5	4	25	88
民國102年底	328	1	158	15	4	5	22	123
民國103年底	325	1	162	14	2	5	24	117
民國104年底	339	1	178	13	2	6	21	118
民國105年底	333	1	170	13	1	6	21	121
民國106年底	330	1	168	13	1	5	32	110
民國107年底	307	1	160	13	2	5	32	94
民國108年底	299	1	159	12	3	5	32	87
民國109年底	309	1	161	11	3	4	33	96
局長室	2	1	1	-	-	-	-	-
副局長室	-	-	-	-	-	-	-	-
主任秘書室	2	-	1	-	-	-	-	1
專門委員	1	-	1	-	-	-	-	-
農務科	15	-	8	-	-	1	-	6
森林及自然保育科	21	-	8	3	-	-	5	5
漁業科	11	-	8	-	-	-	2	1
畜產科	14	-	8	-	-	1	-	5
農產行銷科	12	-	8	1	-	2	-	1
農會輔導科	11	-	9	-	-	-	1	1
農地管理工程科	19	-	11	-	-	-	6	2
秘書室	13	-	5	3	-	-	1	4
人事室	4	-	3	-	-	-	-	1
會計室	5	-	3	-	-	-	-	2
政風室	1	-	1	-	-	-	-	-
臺南市農業發展基金	7	-	-	-	-	-	5	2
臺南市動物防疫保護處	153	-	75	2	3	-	12	61
臺南市漁港及近海管理所	18	-	11	2	-	-	1	4

資料來源：本局人事室、秘書室、臺南市動物防疫保護處及臺南市漁港及近海管理所

表1-4公務人員按職等及性別分

單位：人

年底別	總計	職等					性別	
		政務人員	簡任 (派)	薦任 (派)	委任 (派)	雇員	男	女
民國101年底	136	1	4	101	29	1	80	56
民國102年底	159	1	4	122	31	1	97	62
民國103年底	163	1	4	125	32	1	99	64
民國104年底	179	1	4	144	29	1	103	76
民國105年底	171	1	4	137	28	1	92	79
民國106年底	169	1	3	134	30	1	84	85
民國107年底	161	1	5	130	24	1	77	84
民國108年底	160	1	5	127	26	1	75	85
民國109年底	162	1	4	127	29	1	76	86
局長室	2	1	1		-	-	2	-
副局長室	-	-	-	-	-	-	-	-
主任秘書室	1	-	1	-	-	-	1	-
專門委員	1	-	1	-	-	-	1	-
農務科	8	-	-	7	1	-	5	3
森林及自然保育科	8	-	-	7	1	-	4	4
漁業科	8	-	-	5	3	-	6	2
畜產科	8	-	-	5	3	-	2	6
農產行銷科	8	-	-	7	1	-	-	8
農會輔導科	9	-	-	7	2	-	5	4
農地管理工程科	11	-	-	7	4	-	5	6
秘書室	5	-	-	5	-	-	3	2
人事室	3	-	-	3	-	-	-	3
會計室	3	-	-	3	-	-	2	1
政風室	1	-	-	1	-	-	1	-
臺南市農業發展基金	-	-	-	-	-	-	-	-
臺南市動物防疫保護處	75	-	1	61	12	1	32	43
臺南市漁港及近海管理所	11	-	-	9	2	-	7	4

資料來源：本局人事室、臺南市動物防疫保護處及臺南市漁港及近海管理所

說明：本表只包含表1-3之政務人員及正式職員

表1-5公務人員按教育程度分

單位：人

年底別	總計	研究所		大學畢業 (含軍警 學校有 學位者)	專科 畢業	高中 (職)畢 業	國(初) 中以下
		博士	碩士				
民國101年底	136	-	63	52	20	-	1
民國102年底	159	-	68	64	26	-	1
民國103年底	163	-	73	65	24	-	1
民國104年底	179	-	84	72	22	-	1
民國105年底	171	1	80	67	22	-	1
民國106年底	169	1	77	71	19	-	1
民國107年底	161	1	75	66	18	-	1
民國108年底	160	1	78	64	17	-	1
民國109年底	162	1	74	71	15	-	1
局長室	2	1	1	-	-	-	-
副局長室	-	-	-	-	-	-	-
主任秘書室	1	-	1	-	-	-	-
專門委員	1	-	1	-	-	-	-
農務科	8	-	6	1	1	-	-
森林及自然保育科	8	-	6	2	-	-	-
漁業科	8	-	4	4	-	-	-
畜產科	8	-	5	3	-	-	-
農產行銷科	8	-	4	4	-	-	-
農會輔導科	9	-	2	5	2	-	-
農地管理工程科	11	-	6	4	1	-	-
秘書室	5	-	3	2	-	-	-
人事室	3	-	-	3	-	-	-
會計室	3	-	-	3	-	-	-
政風室	1	-	-	1	-	-	-
臺南市農業發展基金	-	-	-	-	-	-	-
臺南市動物防疫保護處	75	-	27	36	11	-	1
臺南市漁港及近海管理所	11	-	8	3	-	-	-

資料來源：本局人事室、臺南市動物防疫保護處及臺南市漁港及近海管理所

說明：本表只包含表1-3之政務人員及正式職員

表1-6公務人員按年齡分

年 底 別	總計	平均 年齡 (歲)	24歲以下	25-29歲	30-34歲	35-39歲
民國101年底	136	39.6	-	21	27	28
民國102年底	159	39.5	-	28	27	28
民國103年底	163	39.3	3	29	31	25
民國104年底	179	38.9	5	26	43	28
民國105年底	171	40.1	3	23	36	23
民國106年底	169	40.3	3	21	33	27
民國107年底	161	41.4	1	18	30	23
民國108年底	160	40.7	5	21	29	21
民國109年底	162	41.0	3	23	28	22
局長室	2	54.5	-	-	-	-
副局長室	-	-	-	-	-	-
主任秘書室	1	57.0	-	-	-	-
專門委員	1	57.0	-	-	-	-
農務科	8	43.3	-	2	-	2
森林及自然保育科	8	42.0	-	-	2	2
漁業科	8	43.9	-	-	1	-
畜產科	8	33.9	-	2	3	1
農產行銷科	8	38.9	-	3	1	1
農會輔導科	9	43.1	-	1	2	1
農地管理工程科	11	39.9	1	1	2	2
秘書室	5	51.0	-	-	-	-
人事室	3	42.0	-	-	-	2
會計室	3	37.0	-	-	2	-
政風室	1	47.0	-	-	-	-
臺南市農業發展基金	-	-	-	-	-	-
臺南市動物防疫保護處	75	40.4	1	13	12	9
臺南市漁港及近海管理所	11	37.2	1	1	3	2

資料來源：本局人事室、臺南市動物防疫保護處及臺南市漁港及近海管理所
 說明：本表只包含表1-3之政務人員及正式職員

表1-6公務人員按年齡分(續完)

單位：人

40-44歲	45-49歲	50-54歲	55-59歲	60-64歲	65歲以上
19	19	11	7	3	1
24	29	13	7	3	-
19	28	19	6	3	-
20	29	18	6	4	-
27	26	20	9	3	1
27	20	28	7	2	1
28	20	28	8	4	1
27	15	28	10	3	1
24	22	20	17	3	-
-	-	1	1	-	-
-	-	-	-	-	-
-	-	-	1	-	-
-	-	-	1	-	-
-	1	1	1	1	-
1	1	1	1	-	-
4	2	-	1	-	-
2	-	-	-	-	-
-	-	2	1	-	-
-	2	1	2	-	-
-	3	1	1	-	-
1	1	2	-	1	-
-	-	1	-	-	-
-	1	-	-	-	-
-	1	-	-	-	-
-	-	-	-	-	-
14	9	10	6	1	-
2	1	-	1	-	-

貳、農業

一、農耕土地面積

109 年底，本市耕地面積為 91,830.39 公頃，占土地總面積 41.9%，耕作地為 86,579.52 公頃，占耕地面積 94.28%，其中短期耕作地為 54,850.63 公頃，占耕地面積 59.73%；長期耕作地為 31,728.89 公頃，占耕地面積 34.55%；長期休閒地為 5,250.87 公頃，占耕地面積 5.72%。

二、有效農機使用證之農機數量

109 年資料期農機數量是以本市農機證照及農機用油管理資訊系統登載之各式農機資料為統計對象。

1. 耕耘機：109 年耕耘機數量為 209 台，較 108 年減少 38 台。
2. 曳引機：109 年曳引機數量為 1,691 台，較 108 年增加 115 台。
3. 動力中耕管理機：109 年動力中耕管理機數量為 3,686 台，較 108 年增加 117 台。
4. 動力割草機：109 年動力割草機數量為 9,766 台，較 108 年增加 2,534 台。
5. 自走式噴霧車：109 年自走式噴霧車數量為 77 台，較 108 年減少 1 台。
6. 抽水機：109 年抽水機數量為 1,592 台，較 108 年增加 701 台。
7. 水稻聯合收穫機：109 年水稻聯合收穫機數量為 193 台，較 108 年增加 30 台。
8. 農地動力搬運車：109 年農地動力搬運車數量為 2,739 台，較 108 年增加 300 台。
9. 乾燥機：109 年乾燥機數量為 629 台，較 108 年增加 13 台。

三、各級農會團體及會員數

(一) 上級農會：

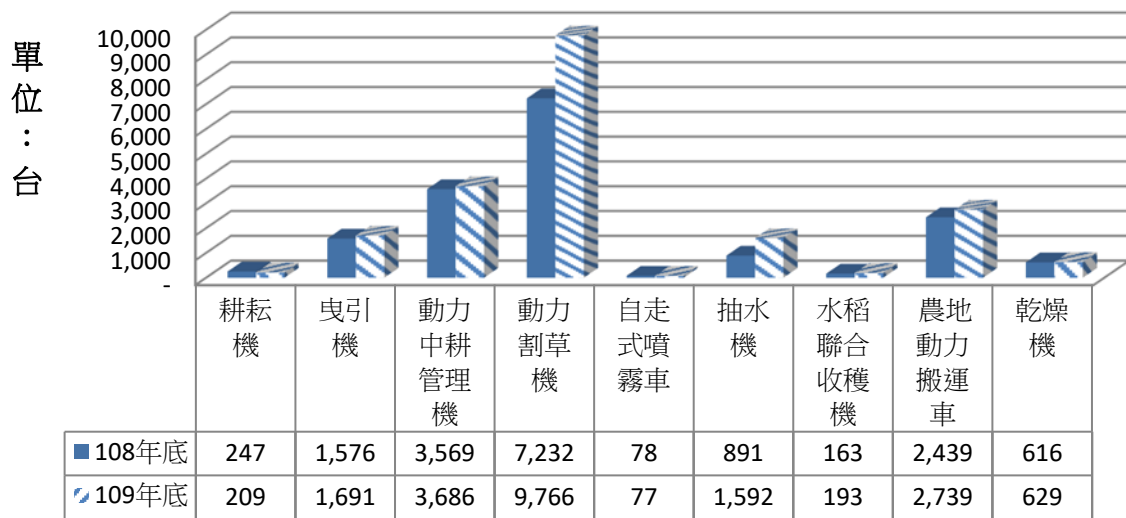
農會數為 1 個，選任人員數 93 人，其中理事 21 人、監事 7 人及會員代表 65 人；其按性別分，男性 90 人占選任人員數 96.77%；女性 3 人占選任人員數 3.23%。

(二) 基層農會：

農會數為 32 個，選任人員數 1,714 人，其中理事 294 人、監事 98 人及會員代表 1,322 人；其按性別分，男性 1,603 人占選任人員數 93.52%；女性 111 人占選任人員數 6.48%。

(三) 其他：

109 年正會員數 111,733 人，較 108 年減少 2,278 人；贊助會員數 53,496 個，較 108 年減少 1,367 個。



主要農機數比較圖

表2-1臺南市耕地面積

年底別及行政區別	總 計	水
		合計
民國100年 2011	94,242.00	49,030.17
民國101年 2012	93,755.72	48,824.54
民國102年 2013	93,370.11	48,477.81

資料來源：本局農務科。

備註：本表業經行政院農業委員會農糧署103年7月24日農糧統字第1031012083號及臺南市政府103年12月

表2-1臺南市耕地面積 (續完)

單位：公頃

田			旱	田
兩期作田	單期作田			
	第一期作	第二期作		
15,279.71	1,010.61	32,739.85	45,211.83	
16,237.66	1,376.64	31,210.24	44,931.18	
16,286.82	1,376.56	30,784.43	44,922.30	

26日南市主統字第1031228848號函核定修訂為臺南市農耕土地面積(表2)，於103年報停止編報。

表2-2臺南市農耕土地面積

鄉鎮(市區)別	總計	耕作		
		合計	短期耕	
			小計	水稻
民國103年 2014	93,023.74	87,393.61	56,010.31	14,719.66
民國104年 2015	92,829.75	86,956.62	55,484.72	14,022.98
民國105年 2016	92,665.96	86,809.38	55,385.51	14,554.33
民國106年 2017	92,547.73	87,258.57	55,462.54	14,688.40
民國107年 2018	92,297.23	86,604.47	54,691.76	14,629.34
民國108年 2019	92,450.45	87,270.58	55,630.56	14,349.75
民國109年 2020	91,830.39	86,579.52	54,850.63	14,057.80
新營區	2,141.92	2,052.13	1,951.36	435.91
鹽水區	3,357.51	3,329.39	3,261.23	124.04
白河區	5,769.21	5,738.68	3,378.14	1,360.33
柳營區	3,872.60	3,768.94	2,816.27	1,417.28
後壁區	5,420.61	5,419.46	4,747.07	3,340.15
東山區	6,362.85	6,066.09	2,703.15	630.29
麻豆區	2,800.00	2,754.48	1,671.38	315.93
下營區	1,961.17	1,960.42	1,723.55	613.56
六甲區	2,667.00	2,639.56	1,481.98	1,043.56
官田區	3,023.56	2,909.99	2,177.82	1,151.68
大內區	3,382.89	2,700.30	1,249.75	-
佳里區	2,273.66	2,259.26	2,008.11	381.32
學甲區	1,788.41	1,708.28	1,688.50	2.19
西港區	2,175.21	2,063.93	1,871.60	495.07
七股區	2,784.83	2,778.80	2,494.37	17.56
將軍區	1,668.78	1,668.78	1,598.67	318.23
北門區	829.48	829.48	823.41	-
新化區	3,894.20	3,894.20	2,639.42	434.00
善化區	3,299.08	3,189.51	2,284.77	1,015.45
新市區	2,675.09	2,579.84	1,716.19	376.67
安定區	1,739.00	1,595.21	1,492.12	75.19
山上區	1,429.62	1,190.33	448.25	5.52
玉井區	4,224.69	3,134.10	521.34	-
楠西區	5,234.26	5,173.56	643.23	-
南化區	3,449.23	3,368.85	175.40	-
左鎮區	1,555.40	1,029.42	196.27	-
仁德區	2,257.52	2,213.87	2,054.76	154.95
歸仁區	2,850.61	2,510.74	1,413.37	290.94
關廟區	2,140.78	1,959.19	516.04	12.60
龍崎區	936.39	785.07	183.02	-
永康區	1,040.91	1,019.65	919.93	34.84
東區	19.62	16.60	13.57	0.25
南區	412.93	412.93	341.73	1.41
北區	0.15	0.15	0.15	-
安南區	2,391.22	1,858.33	1,644.71	8.88
安平區	-	-	-	-
中西區	-	-	-	-

資料來源：本局農務科。

備註：本表原為臺南市耕地面積(表1)，業經行政院農業委員會農糧署103年7月24日農糧統字第1031103年報編報實施。

表2-2臺南市農耕土地面積(續完)

單位：公頃

地		長期耕作地		長期休閒地
作地		長期耕作地		
水稻以外之短期作	短期休閒	長期耕作地		長期休閒地
19,499.44	21,791.21	31,383.30		5,630.13
18,148.66	23,313.08	31,471.90		5,873.13
14,705.81	26,125.37	31,423.87		5,856.58
12,989.12	27,785.02	31,796.03		5,289.16
13,501.11	25,561.31	31,912.71		5,692.46
14,480.56	26,800.25	31,640.02		5,179.87
13,983.15	26,809.68	31,728.89		5,250.87
473.26	1,042.19	100.77		89.79
1,747.52	1,389.67	68.16		28.12
353.50	1,664.31	2,360.54		30.53
206.53	1,192.46	952.67		103.66
310.15	1,096.77	672.39		1.15
477.85	1,595.01	3,362.94		296.76
420.25	935.20	1,083.10		45.52
800.65	309.34	236.87		0.75
52.47	385.95	1,157.58		27.44
167.39	858.75	732.17		113.57
16.21	1,233.54	1,450.55		682.59
889.87	736.92	251.15		14.40
957.30	729.01	19.78		80.13
574.17	802.36	192.33		111.28
998.30	1,478.51	284.43		6.03
792.62	487.82	70.11		-
537.69	285.72	6.07		-
306.57	1,898.85	1,254.78		-
774.71	494.61	904.74		109.57
830.57	508.95	863.65		95.25
786.16	630.77	103.09		143.79
103.61	339.12	742.08		239.29
26.13	495.21	2,612.76		1,090.59
2.35	640.88	4,530.33		60.70
34.36	141.04	3,193.45		80.38
46.50	149.77	833.15		525.98
239.89	1,659.92	159.11		43.65
423.48	698.95	1,097.37		339.87
53.73	449.71	1,443.15		181.59
-	183.02	602.05		151.32
232.38	652.71	99.72		21.26
5.17	8.15	3.03		3.02
137.33	202.99	71.20		-
-	0.15	-		-
204.48	1,431.35	213.62		532.89
-	-	-		-
-	-	-		-

012083號函及臺南市政府103年12月26日 南市主統字第1031228848號函核定修訂，於

表2-3臺南市現有農機數

年底別及行政 區別	項別	耕耘機	曳引機	動力插		
				二行式	四行式	六行式
民國100年 2011	合計	1,748	2,104	151	327	467
民國101年 2012	合計	1,513	1,898	-	-	540
民國102年 2013	合計	1,282	2,159	17	24	219
民國103年 2014	合計	1,248	2,168	17	24	184
民國104年 2015	合計	1,275	2,254	17	24	191
民國105年 2016	合計	1,251	2,361	17	24	236

資料來源：本局農務科。

本表業經行政院農業委員會農糧署106年8月18日農糧統字第1061016043號及臺南市政府106機數量(表4)，於106年報停止編報。

表2-3臺南市現有農機數(續1)

單位:台

秧機			動力中耕 管理機	動力割草機	動力微粒 噴霧機	高性能動力 噴霧機	自走式噴霧車
八行式以上	步行式	乘坐式					
-	-	-	3,504	1,430	3,313	1,436	1,264
120	-	-	2,542	1,544	3,550	1,322	1,285
268	26	10	3,508	1,298	2,864	802	1,105
63	52	38	3,731	1,370	3,357	311	919
80	79	52	4,100	2,248	5,661	922	33
36	118	79	5,204	3,507	8,039	1,692	69

年8月18日南市主統字第1061016043號函核定修訂為臺南市有效農機使用證之農

表2-3臺南市現有農機數(續2)

年底別及行政區別	項別	抽水機	水稻聯合收穫機	選別式動力脫穀機	樹枝打碎機	玉米脫粒機
民國100年 2011	合計	10,948	513	9	13	104
民國101年 2012	合計	9,201	470	9	15	83
民國102年 2013	合計	6,267	271	2	7	94
民國103年 2014	合計	7,217	349	1	17	103
民國104年 2015	合計	7,187	355	-	29	123
民國105年 2016	合計	7,118	381	-	107	121

資料來源：本局農務科。

本表業經行政院農業委員會農糧署106年8月18日農糧統字第1061016043號及臺南市政府106機數量(表4)，於106年報停止編報。

表2-3臺南市現有農機數(續3)

單位:台

高粱脫粒機	曳引機附掛式綜合播種機	耕耘機附掛式播種機(含中耕機用)	農地動力搬運車	動力剪枝機	動力採茶機
56	52	505	3,739	25	-
56	25	79	3,688	23	-
56	33	503	2,457	3	-
56	43	501	2,605	4	-
56	33	501	3,622	10	-
56	33	501	3,658	18	-

年8月18日南市主統字第1061016043號函核定修訂為臺南市有效農機使用證之農

表2-3臺南市現有農機數(續4)

年底別及行政 區別	項別	雜糧玉米、高 粱、甘藷聯合收 穫機	菸葉乾燥機 〈藺草〉	稻穀乾燥機	
				箱 式	循環式
民國100年 2011	合計	217	-	-	-
民國101年 2012	合計	235	2	177	1,847
民國102年 2013	合計	240	2	133	844
民國103年 2014	合計	255	3	176	1,029
民國104年 2015	合計	265	2	293	884
民國105年 2016	合計	268	5	294	1,107

資料來源：本局農務科。

本表業經行政院農業委員會農糧署106年8月18日農糧統字第1061016043號及臺南市政府106年8月證之農機數量(表4)，於106年報停止編報。

表2-3臺南市現有農機數(續5)

單位:台

玉米乾燥機		茶葉乾燥機	茶葉調理機	施肥機	蔬果分級機	保溫加熱器
箱式	循環式					
139	751	-	-	71	10	59
91	109	-	-	67	8	64
3	221	-	-	-	15	81
-	228	-	-	2	18	95
4	364	-	-	383	108	123
3	294	-	-	152	189	137

18日南市主統字第1061016043號函核定修訂為臺南市有效農機使用

表2-3臺南市現有農機數(續6)

年底別及行政區別	項別	碎木機	鏈鋸	其他種植機械	其它防治機械	履帶式搬運車	其他搬運機械	鏟斗機
民國100年 2011	合計	-	403	19	30	-	47	34
民國101年 2012	合計	-	116	5	79	22	23	37
民國102年 2013	合計	10	88	1	21	6	26	10
民國103年 2014	合計	-	134	8	390	73	39	17
民國104年 2015	合計	2	855	25	387	149	83	29
民國105年 2016	合計	22	1,325	35	217	340	246	48

資料來源：本局農務科。

本表業經行政院農業委員會農糧署106年8月18日農糧統字第1061016043號及臺南市政府106年8證之農機數量(表4)，於106年報停止編報。

表2-3臺南市現有農機數(續完)

單位:台

完全日攪 拌機	甘蔗採 收機	土壤鑽 孔機	乘坐式 割草機	行列果樹 施藥機	乾燥機	高壓清 洗機	飼料給 飼車	其他 農機
7	16	-	-	-	1,249	-	22	6
8	17	-	-	-	1	1	23	26
2	11	-	1	2	1	1	3	15
8	21	-	-	2	3	-	7	110
9	11	125	6	2	49	-	11	306
11	23	295	14	2	218	1	24	676

月18日南市主統字第1061016043號函核定修訂為臺南市有效農機使用

表2-4臺南市有效農機使用證之農機數量

鄉鎮(市區)別	項別	耕耘機	曳引機	插秧機	動力中耕管理機
民國106年 2017	合計	513	1713	225	3197
民國107年 2018	合計	226	1325	155	2633
民國108年 2019	合計	247	1576	178	3569
民國109年 2020	合計	209	1,691	202	3,686
	農民	209	1,594	199	3,677
	機關團體	-	97	3	9
	學校	-	-	-	-
新營區	合計	2	60	7	92
	農民	2	60	7	92
	機關團體	-	-	-	-
	學校	-	-	-	-
鹽水區	合計	17	170	9	229
	農民	17	169	9	229
	機關團體	-	1	-	-
	學校	-	-	-	-
白河區	合計	7	62	13	120
	農民	7	62	13	120
	機關團體	-	-	-	-
	學校	-	-	-	-
柳營區	合計	12	76	35	85
	農民	12	76	35	76
	機關團體	-	-	-	9
	學校	-	-	-	-
後壁區	合計	19	190	42	101
	農民	19	183	42	101
	機關團體	-	7	-	-
	學校	-	-	-	-
東山區	合計	18	55	11	80
	農民	18	55	11	80
	機關團體	-	-	-	-
	學校	-	-	-	-
麻豆區	合計	6	53	2	163
	農民	6	50	1	163
	機關團體	-	3	1	-
	學校	-	-	-	-
下營區	合計	9	99	18	152
	農民	9	99	18	152
	機關團體	-	-	-	-
	學校	-	-	-	-

表2-4臺南市有效農機使用證之農機數量(續1)

動力割草機	背負式 (動力噴霧機、 施肥機)	定置式動力噴 霧機	自走式噴霧車	抽水機	水稻聯合收穫 機
3,022	5,151	2,528	64	2,032	249
2,936	3,922	2,753	57	522	134
7,232	5,747	4,362	78	891	163
9,766	6,036	3,385	77	1,592	193
9,753	6,024	3,374	62	1,592	191
13	12	11	15	-	2
-	-	-	-	-	-
203	145	48	-	28	15
203	145	48	-	28	15
-	-	-	-	-	-
-	-	-	-	-	-
154	155	43	-	57	11
154	155	43	-	57	11
-	-	-	-	-	-
-	-	-	-	-	-
469	312	184	3	64	16
468	311	184	3	64	16
1	1	-	-	-	-
-	-	-	-	-	-
247	489	165	7	63	12
238	485	158	7	63	12
9	4	7	-	-	-
-	-	-	-	-	-
319	768	184	4	115	21
319	768	184	1	115	21
-	-	-	3	-	-
-	-	-	-	-	-
541	453	471	1	155	3
541	453	471	1	155	3
-	-	-	-	-	-
-	-	-	-	-	-
1,543	110	256	5	34	-
1,543	106	253	4	34	-
-	4	3	1	-	-
-	-	-	-	-	-
474	463	168	5	69	16
474	463	168	5	69	16
-	-	-	-	-	-
-	-	-	-	-	-

表2-4臺南市有效農機使用證之農機數量(續2)

單位:台

鄉鎮(市區)別	項別	脫穀(粒)機	農地動力搬運車	動力採茶機	雜糧聯合收穫機
民國106年 2017	合計	31	2,257	-	109
民國107年 2018	合計	1	1,565	-	59
民國108年 2019	合計	2	2,439	3	95
民國109年 2020	合計	29	2,739	4	58
	農民	29	2,727	4	57
	機關團體	-	12	-	1
	學校	-	-	-	-
新營區	合計	-	25	-	3
	農民	-	25	-	3
	機關團體	-	-	-	-
	學校	-	-	-	-
鹽水區	合計	-	17	-	16
	農民	-	17	-	16
	機關團體	-	-	-	-
	學校	-	-	-	-
白河區	合計	-	103	1	1
	農民	-	103	1	1
	機關團體	-	-	-	-
	學校	-	-	-	-
柳營區	合計	-	65	-	-
	農民	-	60	-	-
	機關團體	-	5	-	-
	學校	-	-	-	-
後壁區	合計	-	30	1	2
	農民	-	30	1	1
	機關團體	-	-	-	1
	學校	-	-	-	-
東山區	合計	11	531	-	1
	農民	11	531	-	1
	機關團體	-	-	-	-
	學校	-	-	-	-
麻豆區	合計	-	444	-	2
	農民	-	442	-	2
	機關團體	-	2	-	-
	學校	-	-	-	-
下營區	合計	-	52	-	5
	農民	-	52	-	5
	機關團體	-	-	-	-
	學校	-	-	-	-

表2-4臺南市有效農機使用證之農機數量(續3)

單位:台

甘蔗採收機	動力剪枝機	乾燥機	茶葉調製機 (組)	蔬果分級機
-	64	433	-	191
9	26	348	-	235
12	280	616	-	508
11	64	629	-	635
3	64	596	-	619
8	-	33	-	16
-	-	-	-	-
-	-	4	-	11
-	-	4	-	11
-	-	-	-	-
-	-	-	-	-
-	2	29	-	12
-	2	29	-	12
-	-	-	-	-
-	-	-	-	-
-	6	19	-	13
-	6	19	-	13
-	-	-	-	-
-	-	-	-	-
-	2	32	-	11
-	2	32	-	7
-	-	-	-	4
-	-	-	-	-
1	1	62	-	9
1	1	42	-	9
-	-	20	-	-
-	-	-	-	-
-	-	33	-	145
-	-	33	-	139
-	-	-	-	6
-	-	-	-	-
1	3	13	-	246
1	3	11	-	246
-	-	2	-	-
-	-	-	-	-
-	5	36	-	35
-	5	36	-	34
-	-	-	-	1
-	-	-	-	-

表2-4臺南市有效農機使用證之農機數量(續4)

鄉鎮(市區)別	項別	耕耘機	曳引機	插秧機	動力中耕管理機
六甲區	合計	3	65	23	68
	農民	3	65	23	68
	機關團體	-	-	-	-
	學校	-	-	-	-
官田區	合計	6	36	9	60
	農民	6	36	9	60
	機關團體	-	-	-	-
	學校	-	-	-	-
大內區	合計	2	1	-	24
	農民	2	1	-	24
	機關團體	-	-	-	-
	學校	-	-	-	-
佳里區	合計	2	68	1	191
	農民	2	67	1	191
	機關團體	-	1	-	-
	學校	-	-	-	-
學甲區	合計	5	61	-	153
	農民	5	59	-	153
	機關團體	-	2	-	-
	學校	-	-	-	-
西港區	合計	19	78	7	251
	農民	19	78	7	251
	機關團體	-	-	-	-
	學校	-	-	-	-
七股區	合計	1	26	-	80
	農民	1	26	-	80
	機關團體	-	-	-	-
	學校	-	-	-	-
將軍區	合計	8	56	-	158
	農民	8	56	-	158
	機關團體	-	-	-	-
	學校	-	-	-	-
北門區	合計	9	25	-	83
	農民	9	25	-	83
	機關團體	-	-	-	-
	學校	-	-	-	-
新化區	合計	8	53	8	184
	農民	8	53	8	184
	機關團體	-	-	-	-
	學校	-	-	-	-

表2-4臺南市有效農機使用證之農機數量(續5)

動力割草機	背負式 (動力噴霧機、 施肥機)	定置式動力噴 霧機	自走式噴霧車	抽水機	水稻聯合收穫 機
393	379	212	4	41	18
393	379	212	4	41	18
-	-	-	-	-	-
-	-	-	-	-	-
396	302	152	-	53	9
396	302	152	-	53	9
-	-	-	-	-	-
-	-	-	-	-	-
388	45	241	1	25	-
388	45	241	1	25	-
-	-	-	-	-	-
-	-	-	-	-	-
366	284	39	1	14	5
366	284	39	1	14	5
-	-	-	-	-	-
-	-	-	-	-	-
200	128	36	1	72	2
200	128	36	1	72	2
-	-	-	-	-	-
-	-	-	-	-	-
165	284	34	2	90	8
165	284	34	2	90	8
-	-	-	-	-	-
-	-	-	-	-	-
112	128	15	-	18	2
112	128	15	-	18	2
-	-	-	-	-	-
-	-	-	-	-	-
109	226	49	-	93	2
109	226	49	-	93	2
-	-	-	-	-	-
-	-	-	-	-	-
45	97	46	1	30	1
45	97	46	1	30	1
-	-	-	-	-	-
-	-	-	-	-	-
439	251	98	1	74	17
439	251	98	1	74	17
-	-	-	-	-	-
-	-	-	-	-	-

表2-4臺南市有效農機使用證之農機數量(續6)

單位:台

鄉鎮(市區)別	項別	脫穀(粒)機	農地動力搬運車	動力採茶機	雜糧聯合收穫機
六甲區	合計	-	148	-	2
	農民	-	148	-	2
	機關團體	-	-	-	-
	學校	-	-	-	-
官田區	合計	2	110	1	-
	農民	2	110	1	-
	機關團體	-	-	-	-
	學校	-	-	-	-
大內區	合計	1	78	-	-
	農民	1	78	-	-
	機關團體	-	-	-	-
	學校	-	-	-	-
佳里區	合計	-	57	-	3
	農民	-	57	-	3
	機關團體	-	-	-	-
	學校	-	-	-	-
學甲區	合計	-	26	-	7
	農民	-	26	-	7
	機關團體	-	-	-	-
	學校	-	-	-	-
西港區	合計	-	49	-	3
	農民	-	49	-	3
	機關團體	-	-	-	-
	學校	-	-	-	-
七股區	合計	-	13	-	1
	農民	-	13	-	1
	機關團體	-	-	-	-
	學校	-	-	-	-
將軍區	合計	-	15	-	3
	農民	-	15	-	3
	機關團體	-	-	-	-
	學校	-	-	-	-
北門區	合計	-	7	-	-
	農民	-	7	-	-
	機關團體	-	-	-	-
	學校	-	-	-	-
新化區	合計	-	39	-	2
	農民	-	39	-	2
	機關團體	-	-	-	-
	學校	-	-	-	-

表2-4臺南市有效農機使用證之農機數量(續7)

單位:台

甘蔗採收機	動力剪枝機	乾燥機	茶葉調製機 (組)	蔬果分級機
-	3	42	-	6
-	3	42	-	6
-	-	-	-	-
-	-	-	-	-
-	-	65	-	13
-	-	65	-	13
-	-	-	-	-
-	-	-	-	-
-	-	14	-	2
-	-	14	-	2
-	-	-	-	-
-	-	-	-	-
-	1	19	-	10
-	1	19	-	10
-	-	-	-	-
-	-	-	-	-
-	1	8	-	6
-	1	3	-	6
-	-	5	-	-
-	-	-	-	-
1	9	10	-	6
1	9	10	-	6
-	-	-	-	-
-	-	-	-	-
-	2	1	-	1
-	2	1	-	1
-	-	-	-	-
-	-	-	-	-
-	-	-	-	1
-	-	-	-	1
-	-	-	-	-
-	-	-	-	-
-	-	10	-	2
-	-	10	-	2
-	-	-	-	-
-	-	-	-	-
-	3	37	-	1
-	3	37	-	1
-	-	-	-	-
-	-	-	-	-

表2-4臺南市有效農機使用證之農機數量(續8)

鄉鎮(市區)別	項別	耕耘機	曳引機	插秧機	動力中耕管理機
善化區	合計	10	163	7	139
	農民	10	82	5	139
	機關團體	-	81	2	-
	學校	-	-	-	-
新市區	合計	15	81	1	148
	農民	15	81	1	148
	機關團體	-	-	-	-
	學校	-	-	-	-
安定區	合計	4	30	1	102
	農民	4	30	1	102
	機關團體	-	-	-	-
	學校	-	-	-	-
山上區	合計	2	16	-	56
	農民	2	16	-	56
	機關團體	-	-	-	-
	學校	-	-	-	-
玉井區	合計	-	10	-	43
	農民	-	10	-	43
	機關團體	-	-	-	-
	學校	-	-	-	-
楠西區	合計	-	3	-	25
	農民	-	3	-	25
	機關團體	-	-	-	-
	學校	-	-	-	-
南化區	合計	-	1	-	54
	農民	-	1	-	54
	機關團體	-	-	-	-
	學校	-	-	-	-
左鎮區	合計	-	6	-	38
	農民	-	6	-	38
	機關團體	-	-	-	-
	學校	-	-	-	-
仁德區	合計	5	32	3	130
	農民	5	32	3	130
	機關團體	-	-	-	-
	學校	-	-	-	-
歸仁區	合計	-	24	3	177
	農民	-	24	3	177
	機關團體	-	-	-	-
	學校	-	-	-	-

表2-4臺南市有效農機使用證之農機數量(續9)

動力割草機	背負式 (動力噴霧機、 施肥機)	定置式動力噴 霧機	自走式噴霧車	抽水機	水稻聯合收穫 機
249	288	50	10	8	16
246	288	50	5	8	14
3	-	-	5	-	2
-	-	-	-	-	-
219	203	86	-	26	2
219	203	86	-	26	2
-	-	-	-	-	-
-	-	-	-	-	-
189	89	18	2	15	5
189	89	18	2	15	5
-	-	-	-	-	-
-	-	-	-	-	-
141	43	85	1	3	-
141	43	85	1	3	-
-	-	-	-	-	-
-	-	-	-	-	-
334	11	158	10	103	-
334	11	158	9	103	-
-	-	-	1	-	-
-	-	-	-	-	-
247	10	81	7	101	-
247	10	81	4	101	-
-	-	-	3	-	-
-	-	-	-	-	-
215	-	194	5	95	-
215	-	193	3	95	-
-	-	1	2	-	-
-	-	-	-	-	-
145	4	46	-	25	-
145	4	46	-	25	-
-	-	-	-	-	-
-	-	-	-	-	-
226	11	17	1	8	4
226	11	17	1	8	4
-	-	-	-	-	-
-	-	-	-	-	-
266	44	37	3	8	5
266	44	37	3	8	5
-	-	-	-	-	-
-	-	-	-	-	-

表2-4臺南市有效農機使用證之農機數量(續10)

單位:台

鄉鎮(市區)別	項別	脫穀(粒)機	農地動力搬運車	動力採茶機	雜糧聯合收穫機
善化區	合計	-	34	-	1
	農民	-	30	-	1
	機關團體	-	4	-	-
	學校	-	-	-	-
新市區	合計	3	29	-	5
	農民	3	29	-	5
	機關團體	-	-	-	-
安定區	合計	-	29	-	1
	農民	-	29	-	1
	機關團體	-	-	-	-
山上區	合計	-	15	-	-
	農民	-	15	-	-
	機關團體	-	-	-	-
玉井區	合計	1	239	-	-
	農民	1	239	-	-
	機關團體	-	-	-	-
楠西區	合計	7	252	-	-
	農民	7	252	-	-
	機關團體	-	-	-	-
南化區	合計	1	152	-	-
	農民	1	151	-	-
	機關團體	-	1	-	-
左鎮區	合計	-	32	-	-
	農民	-	32	-	-
	機關團體	-	-	-	-
仁德區	合計	1	17	-	-
	農民	1	17	-	-
	機關團體	-	-	-	-
歸仁區	合計	1	9	-	-
	農民	1	9	-	-
	機關團體	-	-	-	-
	學校	-	-	-	-

表2-4臺南市有效農機使用證之農機數量(續11)

單位:台

甘蔗採收機	動力剪枝機	乾燥機	茶葉調製機 (組)	蔬果分級機
8	3	21	-	5
-	3	15	-	5
8	-	6	-	-
-	-	-	-	-
-	2	28	-	3
-	2	28	-	3
-	-	-	-	-
-	-	-	-	-
-	2	8	-	1
-	2	8	-	1
-	-	-	-	-
-	-	-	-	-
-	-	5	-	2
-	-	5	-	2
-	-	-	-	-
-	-	-	-	-
-	1	32	-	22
-	1	32	-	22
-	-	-	-	-
-	-	-	-	-
-	6	27	-	18
-	6	27	-	17
-	-	-	-	1
-	-	-	-	-
-	-	32	-	15
-	-	32	-	11
-	-	-	-	4
-	-	-	-	-
-	-	-	-	2
-	-	-	-	2
-	-	-	-	-
-	-	-	-	-
-	1	20	-	3
-	1	20	-	3
-	-	-	-	-
-	-	-	-	-
-	-	2	-	3
-	-	2	-	3
-	-	-	-	-
-	-	-	-	-

表2-4臺南市有效農機使用證之農機數量(續12)

鄉鎮(市區)別	項別	耕耘機	曳引機	插秧機	動力中耕管理機
關廟區	合計	3	7	-	86
	農民	3	7	-	86
	機關團體	-	-	-	-
	學校	-	-	-	-
龍崎區	合計	2	1	-	46
	農民	2	1	-	46
	機關團體	-	-	-	-
	學校	-	-	-	-
永康區	合計	1	23	1	108
	農民	1	23	1	108
	機關團體	-	-	-	-
	學校	-	-	-	-
東區	合計	-	2	-	27
	農民	-	-	-	27
	機關團體	-	2	-	-
	學校	-	-	-	-
南區	合計	-	2	-	43
	農民	-	2	-	43
	機關團體	-	-	-	-
	學校	-	-	-	-
北區	合計	1	2	-	15
	農民	1	2	-	15
	機關團體	-	-	-	-
	學校	-	-	-	-
安南區	合計	13	53	1	165
	農民	13	53	1	165
	機關團體	-	-	-	-
	學校	-	-	-	-
安平區	合計	-	1	-	5
	農民	-	1	-	5
	機關團體	-	-	-	-
	學校	-	-	-	-
中西區	合計	-	-	-	5
	農民	-	-	-	5
	機關團體	-	-	-	-
	學校	-	-	-	-

資料來源：本局農務科。

備註：本表原為臺南市現有農機數(表3)，業經行政院農業委員會農糧署106年8月18日第1060992661號函核定修訂，於106年報編報實施。

表2-4臺南市有效農機使用證之農機數量(續13)

動力割草機	背負式 (動力噴霧機、 施肥機)	定置式動力噴 霧機	自走式噴霧車	抽水機	水稻聯合收穫 機
212	55	63	-	8	-
212	55	63	-	8	-
-	-	-	-	-	-
-	-	-	-	-	-
92	8	23	1	6	-
92	8	23	1	6	-
-	-	-	-	-	-
-	-	-	-	-	-
235	27	25	1	10	3
235	27	25	1	10	3
-	-	-	-	-	-
-	-	-	-	-	-
58	44	5	-	-	-
58	41	5	-	-	-
-	3	-	-	-	-
-	-	-	-	-	-
60	1	10	-	5	-
60	1	10	-	5	-
-	-	-	-	-	-
-	-	-	-	-	-
36	11	8	-	1	-
36	11	8	-	1	-
-	-	-	-	-	-
-	-	-	-	-	-
259	33	35	-	75	-
259	33	35	-	75	-
-	-	-	-	-	-
-	-	-	-	-	-
7	133	2	-	-	-
7	133	2	-	-	-
-	-	-	-	-	-
-	-	-	-	-	-
13	2	1	-	-	-
13	2	1	-	-	-
-	-	-	-	-	-
-	-	-	-	-	-
-	-	-	-	-	-

農糧統字第1061016043號函及臺南市政府106年9月20日南市主統字

表2-4臺南市有效農機使用證之農機數量(續14)

單位:台

鄉鎮(市區)別	項別	脫穀(粒)機	農地動力搬運車	動力採茶機	雜糧聯合收穫機
關廟區	合計	-	16	-	-
	農民	-	16	-	-
	機關團體	-	-	-	-
	學校	-	-	-	-
龍崎區	合計	-	9	-	-
	農民	-	9	-	-
	機關團體	-	-	-	-
	學校	-	-	-	-
永康區	合計	1	29	-	-
	農民	1	29	-	-
	機關團體	-	-	-	-
	學校	-	-	-	-
東區	合計	-	5	-	-
	農民	-	5	-	-
	機關團體	-	-	-	-
	學校	-	-	-	-
南區	合計	-	5	-	-
	農民	-	5	-	-
	機關團體	-	-	-	-
	學校	-	-	-	-
北區	合計	-	8	-	-
	農民	-	8	-	-
	機關團體	-	-	-	-
	學校	-	-	-	-
安南區	合計	-	50	-	-
	農民	-	50	-	-
	機關團體	-	-	-	-
	學校	-	-	-	-
安平區	合計	-	-	1	-
	農民	-	-	1	-
	機關團體	-	-	-	-
	學校	-	-	-	-
中西區	合計	-	-	-	-
	農民	-	-	-	-
	機關團體	-	-	-	-
	學校	-	-	-	-

資料來源：本局農務科。

備註：本表原為臺南市現有農機數(表3)，業經行政院農業委員會農糧署106年8月18日第1060992661號函核定修訂，於106年報編報實施。

表2-4臺南市有效農機使用證之農機數量(續完)

單位:台

甘蔗採收機	動力剪枝機	乾燥機	茶葉調製機 (組)	蔬果分級機
-	-	-	-	3
-	-	-	-	3
-	-	-	-	-
-	-	-	-	-
-	1	-	-	-
-	1	-	-	-
-	-	-	-	-
-	-	-	-	-
-	2	4	-	13
-	2	4	-	13
-	-	-	-	-
-	-	-	-	-
-	3	4	-	1
-	3	4	-	1
-	-	-	-	-
-	-	-	-	-
-	-	1	-	1
-	-	1	-	1
-	-	-	-	-
-	-	-	-	-
-	1	2	-	3
-	1	2	-	3
-	-	-	-	-
-	-	-	-	-
-	-	3	-	10
-	-	3	-	10
-	-	-	-	-
-	-	-	-	-
-	4	3	-	-
-	4	3	-	-
-	-	-	-	-
-	-	-	-	-
-	-	3	-	-
-	-	3	-	-
-	-	-	-	-
-	-	-	-	-

農糧統字第1061016043號函及臺南市政府106年9月20日南市主統字

表2-5臺南市農路改善及維護工程

年別及行政區別	道路總長度		總計
	改善	維護	
民國100年 2011	74.000	-	190,915,000
民國101年 2012	57.346	-	139,932,000
民國102年 2013	61.839	-	139,106,000
民國103年 2014	63.692	-	162,749,808
民國104年 2015	62.932	-	164,872,287
民國105年 2016	72.567	-	155,095,000
民國106年 2017	66.489	-	194,823,000
民國107年 2018	69.691	-	189,637,000
民國108年 2019	76.591	-	204,374,000
民國109年 2020	102.275	-	283,661,000
新營區	-	-	-
鹽水區	0.920	-	1,640,000
白河區	4.110	-	9,590,000
柳營區	2.785	-	7,757,000
後壁區	0.750	-	1,021,000
東山區	17.030	-	22,696,000
麻豆區	2.965	-	6,179,000
下營區	0.640	-	1,355,000
六甲區	1.105	-	4,245,000
官田區	6.330	-	16,480,000
大內區	6.895	-	18,752,000
佳里區	0.800	-	1,140,000
學甲區	1.450	-	2,575,000
西港區	0.617	-	4,594,000
七股區	0.200	-	230,000
將軍區	-	-	-
北門區	1.300	-	3,439,000
新化區	3.378	-	15,261,000
善化區	0.450	-	4,190,000
新市區	1.070	-	3,360,000
安定區	-	-	-
山上區	3.252	-	14,268,000
玉井區	2.040	-	14,650,000
楠西區	8.661	-	28,276,000
南化區	3.780	-	11,469,000
左鎮區	3.538	-	12,177,000
仁德區	3.408	-	8,824,000
歸仁區	4.377	-	13,259,000
關廟區	8.486	-	20,716,000
龍崎區	4.157	-	11,562,000
永康區	0.985	-	4,050,000
東區	-	-	-
南區	1.340	-	6,047,000
北區	-	-	-
安南區	5.456	-	13,859,000
安平區	-	-	-
中西區	-	-	-

資料來源：本局農地管理工程科。

說明：本表道路長度單位以公里列示，故表達至小數點以下第三位。

表2-5臺南市農路改善及維護工程(續完)

單位：道路長度—公里
總工程費—新台幣元

總工程費-按經費來源分		
中央	縣(市)	其他
58,463,000	132,452,000	-
-	139,932,000	-
-	139,106,000	-
-	162,749,808	-
-	164,872,287	-
-	155,095,000	-
-	194,823,000	-
-	189,637,000	-
-	204,374,000	-
-	283,661,000	-
-	-	-
-	1,640,000	-
-	9,590,000	-
-	7,757,000	-
-	1,021,000	-
-	22,696,000	-
-	6,179,000	-
-	1,355,000	-
-	4,245,000	-
-	16,480,000	-
-	18,752,000	-
-	1,140,000	-
-	2,575,000	-
-	4,594,000	-
-	230,000	-
-	-	-
-	3,439,000	-
-	15,261,000	-
-	4,190,000	-
-	3,360,000	-
-	-	-
-	14,268,000	-
-	14,650,000	-
-	28,276,000	-
-	11,469,000	-
-	12,177,000	-
-	8,824,000	-
-	13,259,000	-
-	20,716,000	-
-	11,562,000	-
-	4,050,000	-
-	-	-
-	6,047,000	-
-	-	-
-	13,859,000	-
-	-	-
-	-	-

表2-6臺南市各級農會團體及會員數

年底別及農會別	上級農會							農會數
	農會數	選任人員數						
		理事		監事		會員代表		
		男	女	男	女	男	女	
民國101年 2012	1	14	1	4	-	64	-	32
民國102年 2013	1	14	1	4	-	64	-	32
民國103年 2014	1	20	1	7	-	62	2	32
民國104年 2015	1	20	1	7	-	61	2	32
民國105年 2016	1	20	1	7	-	61	2	32
民國106年 2017	1	21	-	6	1	63	2	32
民國107年 2018	1	21	-	6	1	63	2	32
民國108年 2019	1	21	-	6	1	63	2	32
民國109年 2020	1	21	-	6	1	63	2	32
臺南市農會	1	21	-	6	1	63	2	-
新營區農會	-	-	-	-	-	-	-	1
鹽水區農會	-	-	-	-	-	-	-	1
白河區農會	-	-	-	-	-	-	-	1
麻豆區農會	-	-	-	-	-	-	-	1
佳里區農會	-	-	-	-	-	-	-	1
新化區農會	-	-	-	-	-	-	-	1
善化區農會	-	-	-	-	-	-	-	1
學甲區農會	-	-	-	-	-	-	-	1
柳營區農會	-	-	-	-	-	-	-	1
後壁區農會	-	-	-	-	-	-	-	1
東山區農會	-	-	-	-	-	-	-	1
下營區農會	-	-	-	-	-	-	-	1
六甲區農會	-	-	-	-	-	-	-	1
官田區農會	-	-	-	-	-	-	-	1
大內區農會	-	-	-	-	-	-	-	1
西港區農會	-	-	-	-	-	-	-	1
七股區農會	-	-	-	-	-	-	-	1
將軍區農會	-	-	-	-	-	-	-	1
北門區農會	-	-	-	-	-	-	-	1
新市區農會	-	-	-	-	-	-	-	1
安定區農會	-	-	-	-	-	-	-	1
山上區農會	-	-	-	-	-	-	-	1
玉井區農會	-	-	-	-	-	-	-	1
楠西區農會	-	-	-	-	-	-	-	1
南化區農會	-	-	-	-	-	-	-	1
左鎮區農會	-	-	-	-	-	-	-	1
仁德區農會	-	-	-	-	-	-	-	1
歸仁區農會	-	-	-	-	-	-	-	1
關廟區農會	-	-	-	-	-	-	-	1
龍崎區農會	-	-	-	-	-	-	-	1
永康區農會	-	-	-	-	-	-	-	1
臺南地區農會	-	-	-	-	-	-	-	1

資料來源：本局農會輔導科。

表2-6臺南市各級農會團體及會員數(續完)

單位：個；人

基層農會						農事小組數	正會員數	贊助會員數	
選任人員數								個人	團體
理事		監事		會員代表					
男	女	男	女	男	女				
278	7	95	3	1,250	68	531	131,431	58,091	60
287	6	94	4	1,294	74	540	130,687	57,423	84
283	6	94	4	1,272	72	538	127,442	57,280	101
279	6	94	4	1,250	72	539	124,606	58,036	123
278	6	94	4	1,235	72	532	121,922	57,090	135
280	14	94	4	1,269	91	539	119,675	56,385	148
279	15	94	4	1,252	92	540	117,084	56,038	167
279	15	94	4	1,230	92	537	114,011	54,863	184
279	15	94	4	1,230	92	537	111,733	53,496	184
-	-	-	-	-	-	-	32	-	-
8	1	3	-	43	-	22	4,055	5,059	12
7	2	3	-	37	7	21	3,450	884	-
6	3	3	-	42	3	24	5,158	637	1
8	1	3	-	32	5	29	4,758	2,244	3
9	-	2	1	40	5	21	4,360	2,326	5
9	-	3	-	41	-	20	4,342	2,048	8
9	-	3	-	40	3	21	4,755	2,732	11
8	1	3	-	44	-	13	3,222	2,115	9
9	-	3	-	37	7	13	3,357	884	-
8	1	3	-	37	7	21	4,435	338	-
9	-	1	2	39	5	14	5,334	243	3
9	-	3	-	41	4	15	5,656	278	1
9	-	3	-	38	3	12	3,147	1,366	1
9	-	3	-	42	2	13	2,336	1,678	3
9	-	3	-	40	1	10	2,145	283	-
9	-	3	-	42	1	12	2,607	761	1
9	-	3	-	38	2	20	1,994	491	-
9	-	3	-	37	2	15	2,132	1,080	1
9	-	3	-	30	1	8	1,290	195	-
8	1	3	-	44	1	11	2,817	2,037	21
9	-	3	-	42	2	16	3,154	1,756	7
9	-	2	1	29	1	7	1,126	337	-
7	2	3	-	39	6	10	2,127	608	1
9	-	3	-	30	3	7	1,737	100	-
9	-	3	-	28	2	9	1,571	105	-
9	-	3	-	28	2	9	1,050	59	-
9	-	3	-	40	2	16	5,011	2,027	10
9	-	3	-	36	5	21	4,978	2,105	14
9	-	3	-	42	3	17	4,227	1,525	3
8	1	3	-	30	1	8	939	95	-
9	-	3	-	44	-	18	5,417	6,913	16
13	2	5	-	58	6	64	9,014	10,187	53

參、林業

一、森林副產物

109 年底森林副產物數量 237,030 公斤，較 108 年底 491,000 公斤減少 51.73%；109 年底價值為 7,180,670 元，較 108 年底 6,909,400 元增加 3.93%，其中 109 年僅生產麻竹筍 109 年底價值 7,180,670 元，較 108 年底 6,909,400 元增加 3.93%。

二、苗圃育苗

本市喬木育苗苗圃計有新化、小新營及七股等三處，109 年育苗面積為 1,493 平方公尺，較 108 年減少 205 平方公尺，主要係因新化苗圃濱海植物培育所致；109 年育苗數量為 84,520 株，較 108 年底減少 17,230 株，其中以其他樹種 79,820 株占 94.44%為大宗、欖李 3,000 株占 3.55%次之。

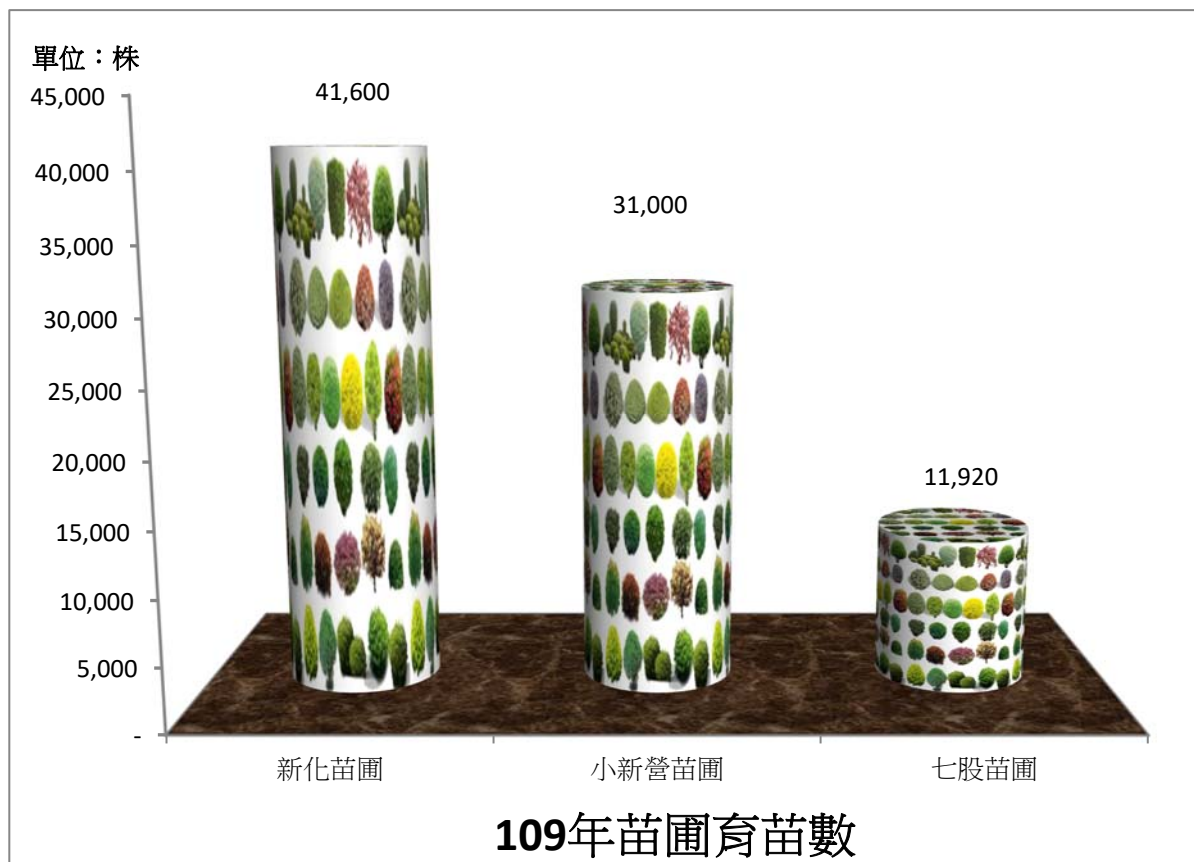


表3-1臺南市森林主產物砍伐生產

年別	砍伐數量					
	林木					面積
	面積		立木材積			
	皆伐	間擇伐	用材	薪材		
民國100年 2011	-	-	-	-	-	-
民國101年 2012	-	-	-	-	-	-
民國102年 2013	-	-	-	-	-	1.72
民國103年 2014	-	-	-	-	-	-
民國104年 2015	-	-	-	-	-	3
民國105年 2016	-	-	-	-	-	-
民國106年 2017	-	-	9.87	-	-	0.40
民國107年 2018	1	-	-	-	-	-
民國108年 2019	-	-	-	-	-	-
民國109年 2020	-	-	-	-	-	-

資料來源：本局森林及自然保育科。

表3-1臺南市森林主產物砍伐生產(續完)

面積：公頃
 單位 木材材積：立方公尺
 竹：支

		生產數量			
竹		用材	薪材	枝梢材	竹
株數					
-		-	-	-	-
-		-	-	-	-
8,800		-	-	-	-
-		-	-	-	-
16,590		-	-	-	8,700
-		-	-	-	-
1,150		-	-	-	-
-		-	-	-	-
-		-	-	-	-
-		-	-	-	-

表3-2臺南市森林副產物生產量值

年別及行政區別	總計		麻竹筍	
	數量	價值	數量	價值
民國100年 2011	16,060,933	154,066,900	452,939	6,747,945
民國101年 2012	15,782,572	129,856,577	451,078	6,772,625
民國102年 2013	16,459,732	150,880,773	446,250	6,717,435
民國103年 2014	5,372,585	51,940,808	149,540	2,259,498
民國104年 2015	5,361,234	60,429,242	251,580	4,215,488
民國105年 2016	4,502,523	55,094,704	245,580	3,999,540
民國106年 2017	4,174,685	40,620,469	134,230	2,215,815
民國107年 2018	245,650	6,525,650	245,650	6,525,650
民國108年 2019	491,000	6,909,400	491,000	6,909,400
民國109年 2020				
合計	237,030	7,180,670	237,030	7,180,670
國有	-	-	-	-
私有地	237,030	7,180,670	237,030	7,180,670
新營區				
合計	-	-	-	-
國有	-	-	-	-
私有地	-	-	-	-
鹽水區				
合計	-	-	-	-
國有	-	-	-	-
私有地	-	-	-	-
白河區				
合計	-	-	-	-
國有	-	-	-	-
私有地	-	-	-	-
柳營區				
合計	-	-	-	-
國有	-	-	-	-
私有地	-	-	-	-
後壁區				
合計	-	-	-	-
國有	-	-	-	-
私有地	-	-	-	-
東山區				
合計	1,830	38,430	1,830	38,430
國有	-	-	-	-
私有地	1,830	38,430	1,830	38,430
麻豆區				
合計	-	-	-	-
國有	-	-	-	-
私有地	-	-	-	-
下營區				
合計	-	-	-	-
國有	-	-	-	-
私有地	-	-	-	-
六甲區				
合計	235,200	7,142,240	235,200	7,142,240
國有	-	-	-	-
私有地	235,200	7,142,240	235,200	7,142,240
官田區				
合計	-	-	-	-
國有	-	-	-	-
私有地	-	-	-	-
大內區				
合計	-	-	-	-
國有	-	-	-	-
私有地	-	-	-	-

表3-2臺南市森林副產物生產量值(續1)

單位：數量—公斤

價值—新臺幣元

龍眼		柳丁		芒果	
數量	價值	數量	價值	數量	價值
103,000	1,339,000	15,257,494	137,317,455	247,500	8,662,500
54,000	864,000	15,277,494	122,219,952	-	-
6,000	96,000	16,007,482	144,067,338	-	-
10,655	163,605	5,212,390	49,517,705	-	-
1,512	24,192	5,108,142	56,189,562	-	-
2,962	47,392	4,253,981	51,047,772	-	-
3,174	50,484	4,037,281	38,354,170	-	-
-	-	-	-	-	-
-	-	-	-	-	-
-	-	-	-	-	-
-	-	-	-	-	-
-	-	-	-	-	-
-	-	-	-	-	-
-	-	-	-	-	-
-	-	-	-	-	-
-	-	-	-	-	-
-	-	-	-	-	-
-	-	-	-	-	-
-	-	-	-	-	-
-	-	-	-	-	-
-	-	-	-	-	-
-	-	-	-	-	-
-	-	-	-	-	-
-	-	-	-	-	-
-	-	-	-	-	-
-	-	-	-	-	-
-	-	-	-	-	-
-	-	-	-	-	-
-	-	-	-	-	-
-	-	-	-	-	-
-	-	-	-	-	-
-	-	-	-	-	-
-	-	-	-	-	-
-	-	-	-	-	-
-	-	-	-	-	-
-	-	-	-	-	-
-	-	-	-	-	-
-	-	-	-	-	-
-	-	-	-	-	-
-	-	-	-	-	-
-	-	-	-	-	-
-	-	-	-	-	-
-	-	-	-	-	-
-	-	-	-	-	-
-	-	-	-	-	-
-	-	-	-	-	-

表3-2臺南市森林副產物生產量值(續2)

年底及行政區別		總計		麻竹筍	
		數量	價值	數量	價值
佳里區	合計	-	-	-	-
	國有	-	-	-	-
	私有地	-	-	-	-
學甲區	合計	-	-	-	-
	國有	-	-	-	-
	私有地	-	-	-	-
西港區	合計	-	-	-	-
	國有	-	-	-	-
	私有地	-	-	-	-
七股區	合計	-	-	-	-
	國有	-	-	-	-
	私有地	-	-	-	-
將軍區	合計	-	-	-	-
	國有	-	-	-	-
	私有地	-	-	-	-
北門區	合計	-	-	-	-
	國有	-	-	-	-
	私有地	-	-	-	-
新化區	合計	-	-	-	-
	國有	-	-	-	-
	私有地	-	-	-	-
善化區	合計	-	-	-	-
	國有	-	-	-	-
	私有地	-	-	-	-
新市區	合計	-	-	-	-
	國有	-	-	-	-
	私有地	-	-	-	-
安定區	合計	-	-	-	-
	國有	-	-	-	-
	私有地	-	-	-	-
山上區	合計	-	-	-	-
	國有	-	-	-	-
	私有地	-	-	-	-
玉井區	合計	-	-	-	-
	國有	-	-	-	-
	私有地	-	-	-	-
楠西區	合計	-	-	-	-
	國有	-	-	-	-
	私有地	-	-	-	-
南化區	合計	-	-	-	-
	國有	-	-	-	-
	私有地	-	-	-	-

表3-2臺南市森林副產物生產量值(續4)

年底及行政區別		總計		麻竹筍	
		數量	價值	數量	價值
南化區	合計	-	-	-	-
	國有	-	-	-	-
	私有地	-	-	-	-
左鎮區	合計	-	-	-	-
	國有	-	-	-	-
	私有地	-	-	-	-
仁德區	合計	-	-	-	-
	國有	-	-	-	-
	私有地	-	-	-	-
歸仁區	合計	-	-	-	-
	國有	-	-	-	-
	私有地	-	-	-	-
關廟區	合計	-	-	-	-
	國有	-	-	-	-
	私有地	-	-	-	-
龍崎區	合計	-	-	-	-
	國有	-	-	-	-
	私有地	-	-	-	-
永康區	合計	-	-	-	-
	國有	-	-	-	-
	私有地	-	-	-	-
東區	合計	-	-	-	-
	國有	-	-	-	-
	私有地	-	-	-	-
南區	合計	-	-	-	-
	國有	-	-	-	-
	私有地	-	-	-	-
北區	合計	-	-	-	-
	國有	-	-	-	-
	私有地	-	-	-	-
安南區	合計	-	-	-	-
	國有	-	-	-	-
	私有地	-	-	-	-
安平區	合計	-	-	-	-
	國有	-	-	-	-
	私有地	-	-	-	-
中西區	合計	-	-	-	-
	國有	-	-	-	-
	私有地	-	-	-	-

資料來源：本局森林及自然保育科。

說明：龍眼及柳丁非屬森林副產物，故107年起不列入統計。

表3-2臺南市森林副產物生產量值(續完)

單位：數量—公斤
 價值—新臺幣元

龍眼		柳丁		芒果	
數量	價值	數量	價值	數量	價值
-	-	-	-	-	-
-	-	-	-	-	-
-	-	-	-	-	-
-	-	-	-	-	-
-	-	-	-	-	-
-	-	-	-	-	-
-	-	-	-	-	-
-	-	-	-	-	-
-	-	-	-	-	-
-	-	-	-	-	-
-	-	-	-	-	-
-	-	-	-	-	-
-	-	-	-	-	-
-	-	-	-	-	-
-	-	-	-	-	-
-	-	-	-	-	-
-	-	-	-	-	-
-	-	-	-	-	-
-	-	-	-	-	-
-	-	-	-	-	-
-	-	-	-	-	-
-	-	-	-	-	-
-	-	-	-	-	-
-	-	-	-	-	-
-	-	-	-	-	-
-	-	-	-	-	-
-	-	-	-	-	-
-	-	-	-	-	-
-	-	-	-	-	-
-	-	-	-	-	-
-	-	-	-	-	-
-	-	-	-	-	-
-	-	-	-	-	-
-	-	-	-	-	-
-	-	-	-	-	-
-	-	-	-	-	-
-	-	-	-	-	-
-	-	-	-	-	-
-	-	-	-	-	-
-	-	-	-	-	-
-	-	-	-	-	-
-	-	-	-	-	-
-	-	-	-	-	-
-	-	-	-	-	-
-	-	-	-	-	-
-	-	-	-	-	-
-	-	-	-	-	-
-	-	-	-	-	-

表3-3臺南市苗圃育苗數量

年別及苗圃名稱	育苗面積	苗床面積	附屬地積	苗其				
				合計	木麻黃	樟樹	桃花心木	羅漢松
民國100年 2011	512	325	187	29,500	2,000	600	3,500	-
民國101年 2012	558	352	206	30,000	-	1,000	-	4,000
民國102年 2013	414	290	124	25,000	-	2,000	2,000	5,000
民國103年 2014	184	138	46	13,600	-	-	800	4,000
民國104年 2015	1,334	889	445	88,810	-	-	-	-
民國105年 2016	1,623	1,082	541	108,200	-	-	-	-
民國106年 2017	1,763	1,174	589	110,150	-	-	-	-
民國107年 2018	1,489	992	497	89,350	-	-	600	-
民國108年 2019	1,698	1,132	567	101,750	-	-	2,500	-
民國109年 2020								
合計	1,493	993	500	84,520	-	-	-	-
已育成	867	577	290	46,720	-	-	-	-
未育成	626	416	210	37,800	-	-	-	-
新化苗圃								
已育成	116	76	40	6,800	-	-	-	-
未育成	573	383	190	34,800	-	-	-	-
小新營苗圃								
已育成	511	341	170	31,000	-	-	-	-
未育成	-	-	-	-	-	-	-	-
七股苗圃								
已育成	240	160	80	8,920	-	-	-	-
未育成	53	33	20	3,000	-	-	-	-

資料來源：本局森林及自然保育科。

表3-3臺南市苗圃育苗數量(續完)

單位 面積:平方公尺
株數:株

木 株 數									
									他
苦楝	欖李	黃連木	小葉欖仁	大花紫薇	水黃皮	黃槿	風鈴木	粉風鈴木	其他樹種
1,500	4,000	-	4,500	-	-	1,000	-	-	12,400
-	-	1,000	4,000	1,000	3,000	1,000	5,000	-	10,000
-	10,000	-	-	-	1,000	-	4,000	-	1,000
-	-	800	-	1,000	-	-	3,000	4,000	-
-	-	-	-	500	-	-	4,200	1,500	82,610
-	-	-	-	-	-	2,000	-	-	106,200
-	-	-	-	-	2,000	-	-	-	108,150
3,300	-	-	-	2,650	-	-	-	-	82,800
-	-	-	-	-	-	-	-	1,800	97,450
-	3,000	-	-	1,700	-	-	-	-	79,820
-	-	-	-	1,700	-	-	-	-	45,020
-	3,000	-	-	-	-	-	-	-	34,800
-	-	-	-	1,700	-	-	-	-	5,100
-	-	-	-	-	-	-	-	-	34,800
-	-	-	-	-	-	-	-	-	31,000
-	-	-	-	-	-	-	-	-	-
-	-	-	-	-	-	-	-	-	8,920
-	3,000	-	-	-	-	-	-	-	-

肆、漁業

一、漁戶、漁戶人口及從業人員

109 年底漁戶 10,075 戶，其中內陸養殖 7,662 戶占 76.05%為大宗、沿岸 1,055 戶占 10.47%次之、海面養殖 883 戶占 8.76%再次之。

漁戶人口總數 33,314 人，其中內陸養殖 25,608 人占 76.87%為大宗、沿岸 3,129 人占 9.39%次之、海面養殖 2,851 人占 8.56%再次之。

從業人員總數 24,840 人，其中內陸養殖業 14,737 人占 59.33%為大宗、沿岸漁業 4,728 人占 19.03%次之、海面養殖業 2,409 人占 9.70%再次之。

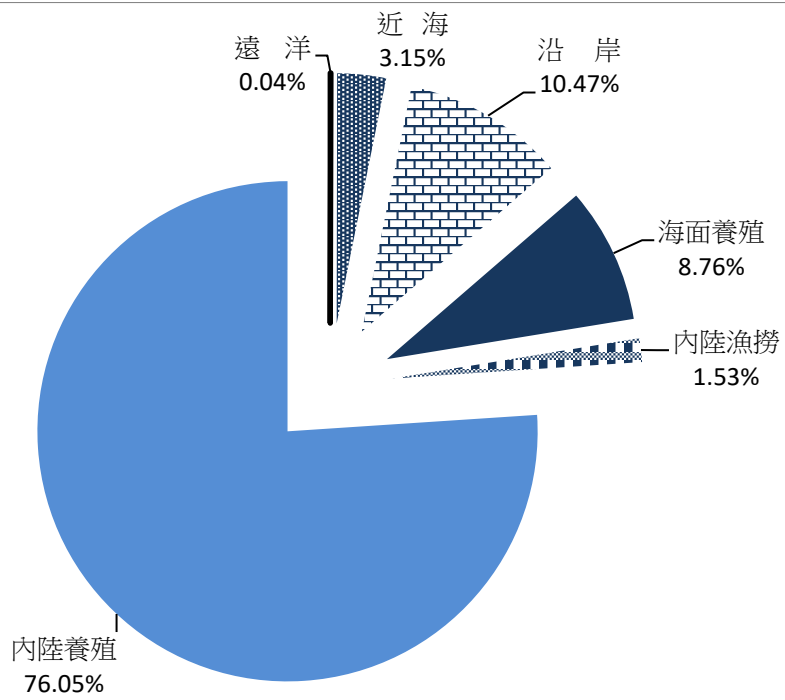
二、漁產量及漁船筏數(漁港別)

本市計有北門、將軍、青山、下山、蚵寮、安平及四草等漁港。109 年底漁產量 903.7 公噸較 108 年漁產 815 公噸增加 10.88%；109 年底價值 186,432 千元較 108 年價值 171,486 千元增加 8.72%。其中漁產量以將軍漁港 545 公噸為大宗、安平漁港 181.7 公噸次之、青山漁港 113 公噸再次之。

109 年底本港籍漁船筏數為 1,598 艘，較 108 年底 1,610 艘減少 0.75%。

三、製冰冷藏及凍結概況

109 年底製冰冷藏及凍結廠數為 27 家，較 108 年廠數不變，109 年全年製冰能力為 35,517 公噸，較 108 年增加 2 公噸；109 年全年冷藏能力 1,713 公噸，較 108 年冷藏能力不變；109 年凍結能力為 239 公噸／日，較 108 年凍結能力不變。



109年底漁戶人口比例圖

表4-1臺南市漁戶及漁戶人口數

年 底 別 及 行 政 區 別	漁 戶 數						
	合 計	遠 洋	近 海	沿 岸	海面養殖	內陸漁撈	內陸養殖
民國100年 2011	11,429	6	613	1,698	1,083	423	7,606
民國101年 2012	11,347	6	373	1,192	948	311	8,517
民國102年 2013	11,250	6	370	1,170	981	293	8,430
民國103年 2014	10,925	4	363	1,147	796	398	8,217
民國104年 2015	10,555	4	338	1,067	930	229	7,987
民國105年 2016	10,563	4	342	1,107	954	169	7,987
民國106年 2017	10,011	-	272	1,063	921	147	7,608
民國107年 2018	9,893	4	325	1,081	924	128	7,431
民國108年 2019	9,857	4	321	1,066	901	134	7,431
民國109年 2020	10,075	4	317	1,055	883	154	7,662
新營區	6	-	-	-	-	-	6
鹽水區	97	-	-	-	-	-	97
白河區	1	-	-	-	-	-	1
柳營區	37	-	-	-	-	-	37
後壁區	3	-	-	-	-	-	3
東山區	8	-	-	-	-	-	8
麻豆區	261	-	-	-	-	-	261
下營區	160	-	-	-	-	-	160
六甲區	133	-	-	-	-	-	133
官田區	121	-	-	-	-	-	121
大內區	3	-	-	-	-	-	3
佳里區	90	-	-	-	-	11	79
學甲區	936	-	-	-	-	20	916
西港區	90	4	8	7	-	6	65
七股區	826	-	-	25	66	81	654
將軍區	775	-	54	311	88	36	286
北門區	1,438	-	-	-	145	-	1,293
新化區	6	-	-	-	-	-	6
善化區	5	-	-	-	-	-	5
新市區	25	-	-	-	-	-	25
安定區	16	-	-	-	-	-	16

表4-1臺南市漁戶及漁戶人口數(續1)

單位：人、戶

合 計	漁 戶 人 口 數						備 註
	遠 洋	近 海	沿 岸	海面養殖	內陸漁撈	內陸養殖	
37,987	12	1,694	4,402	3,369	1,093	27,417	
37,639	12	1,285	3,113	3,050	677	29,502	
37,392	12	1,275	3,094	3,101	636	29,274	
36,511	9	1,249	3,131	2,542	1,138	28,442	
35,312	9	1,177	2,940	2,954	613	27,619	
35,584	9	1,264	3,196	3,128	515	27,472	
34,274	-	989	3,122	3,036	484	26,643	
33,497	9	1,219	3,155	3,048	392	25,674	
33,053	9	1,206	3,118	2,955	430	25,335	
33,314	14	1,202	3,129	2,851	510	25,608	
29	-	-	-	-	-	29	
267	-	-	-	-	-	267	
1	-	-	-	-	-	1	
37	-	-	-	-	-	37	
12	-	-	-	-	-	12	
21	-	-	-	-	-	21	
522	-	-	-	-	-	522	
195	-	-	-	-	-	195	
354	-	-	-	-	-	354	
303	-	-	-	-	-	303	
3	-	-	-	-	-	3	
359	-	-	-	-	43	316	
3,744	-	-	-	-	80	3,664	
293	14	20	21	-	10	228	
2,245	-	-	83	185	260	1,717	
2,591	-	221	1,103	287	117	863	
2,152	-	-	-	217	-	1,935	
24	-	-	-	-	-	24	
13	-	-	-	-	-	13	
74	-	-	-	-	-	74	
48	-	-	-	-	-	48	

表4-1臺南市漁戶及漁戶人口數(續2)

年 底 別 及 行 政 區 別	漁 戶 數						
	合 計	遠 洋	近 海	沿 岸	海面養殖	內陸漁撈	內陸養殖
山上區	-	-	-	-	-	-	-
玉井區	-	-	-	-	-	-	-
楠西區	-	-	-	-	-	-	-
南化區	-	-	-	-	-	-	-
左鎮區	-	-	-	-	-	-	-
仁德區	85	-	-	-	-	-	85
歸仁區	58	-	-	-	-	-	58
關廟區	11	-	-	-	-	-	11
龍崎區	2	-	-	-	-	-	2
永康區	1	-	-	-	-	-	1
東 區	125	-	37	83	5	-	-
南 區	900	-	26	147	262	-	465
北 區	69	-	11	48	6	-	4
安南區	3,006	-	38	101	161	-	2,706
安平區	534	-	82	302	145	-	5
中西區	247	-	61	31	5	-	150

資料來源：本局漁業科。

表4-1臺南市漁戶及漁戶人口數(續完)

單位：人、戶

合 計	漁 戶 人 口 數						備 註
	遠 洋	近 海	沿 岸	海面養殖	內陸漁撈	內陸養殖	
-	-	-	-	-	-	-	-
-	-	-	-	-	-	-	-
-	-	-	-	-	-	-	-
-	-	-	-	-	-	-	-
120	-	-	-	-	-	-	120
176	-	-	-	-	-	-	176
25	-	-	-	-	-	-	25
2	-	-	-	-	-	-	2
4	-	-	-	-	-	-	4
336	-	64	252	20	-	-	-
3,099	-	81	458	1,139	-	-	1,421
200	-	32	105	38	-	-	25
13,736	-	235	268	515	-	-	12,718
1,412	-	245	710	428	-	-	29
917	-	304	129	22	-	-	462

表4-2臺南市漁業從業人數

年底別及行政區別	總計			遠洋			漁業				
	計	專業	兼業	計			計	專業		計	船員
				小計	船員	岸上人員		船員	岸上人員		
民國100年 2011	32,824	23,563	9,261	12	9	3	6	5	1	6	4
民國101年 2012	31,309	23,301	8,008	12	9	3	6	5	1	6	4
民國102年 2013	31,040	23,116	7,924	12	9	3	5	4	1	7	5
民國103年 2014	30,107	22,380	7,727	9	9	-	4	4	-	5	5
民國104年 2015	28,530	21,027	7,503	9	9	-	4	4	-	5	5
民國105年 2016	28,390	21,033	7,357	9	9	-	4	4	-	5	5
民國106年 2017	27,511	20,136	7,375	-	-	-	-	-	-	-	-
民國107年 2018	25,742	18,645	7,097	9	9	-	4	4	-	5	5
民國108年 2019	25,084	18,100	6,984	9	9	-	4	4	-	5	5
民國109年 2020	24,840	17,646	7,194	9	9	-	4	4	-	5	5
新營區	35	5	30	-	-	-	-	-	-	-	-
鹽水區	203	123	80	-	-	-	-	-	-	-	-
白河區	1	1	-	-	-	-	-	-	-	-	-
柳營區	37	35	2	-	-	-	-	-	-	-	-
後壁區	11	3	8	-	-	-	-	-	-	-	-
東山區	18	11	7	-	-	-	-	-	-	-	-
麻豆區	522	105	417	-	-	-	-	-	-	-	-
下營區	220	125	95	-	-	-	-	-	-	-	-
六甲區	354	19	335	-	-	-	-	-	-	-	-
官田區	303	105	198	-	-	-	-	-	-	-	-
大內區	3	-	3	-	-	-	-	-	-	-	-
佳里區	1,003	90	913	-	-	-	-	-	-	-	-
學甲區	1,522	776	746	-	-	-	-	-	-	-	-
西港區	288	89	199	9	9	-	4	4	-	5	5
七股區	2,563	1,593	970	-	-	-	-	-	-	-	-
將軍區	2,024	1,098	926	-	-	-	-	-	-	-	-
北門區	1,438	1,073	365	-	-	-	-	-	-	-	-
新化區	16	-	16	-	-	-	-	-	-	-	-
善化區	13	5	8	-	-	-	-	-	-	-	-
新市區	74	6	68	-	-	-	-	-	-	-	-
安定區	48	16	32	-	-	-	-	-	-	-	-
山上區	-	-	-	-	-	-	-	-	-	-	-
玉井區	-	-	-	-	-	-	-	-	-	-	-
楠西區	-	-	-	-	-	-	-	-	-	-	-
南化區	-	-	-	-	-	-	-	-	-	-	-
左鎮區	-	-	-	-	-	-	-	-	-	-	-
仁德區	120	85	35	-	-	-	-	-	-	-	-
歸仁區	140	18	122	-	-	-	-	-	-	-	-
關廟區	25	14	11	-	-	-	-	-	-	-	-
龍崎區	2	1	1	-	-	-	-	-	-	-	-
永康區	4	-	4	-	-	-	-	-	-	-	-
東區	476	459	17	-	-	-	-	-	-	-	-
南區	2,608	2,340	268	-	-	-	-	-	-	-	-
北區	879	795	84	-	-	-	-	-	-	-	-
安南區	7,273	6,546	727	-	-	-	-	-	-	-	-
安平區	1,366	1,176	190	-	-	-	-	-	-	-	-
中西區	1,251	934	317	-	-	-	-	-	-	-	-

資料來源：本局漁業科。

表4-2臺南市漁業從業人數(續1)

單位：人

兼業	近海漁業									
	計			計	專業		計	兼業		
	岸上人員	小計	船員		岸上人員	船員		岸上人員	船員	岸上人員
	2	3,967	1,797	2,170	3,221	1,432	1,789	746	365	381
	2	2,544	1,140	1,404	2,273	1,035	1,238	271	105	166
	2	2,536	1,139	1,397	2,262	1,033	1,229	274	106	168
-	2,465	1,109	1,356	2,238	1,019	1,219	227	90	137	
-	1,909	895	1,014	1,714	815	899	195	80	115	
-	2,434	1,087	1,347	2,186	994	1,192	248	93	155	
-	2,406	1,074	1,332	2,163	981	1,182	243	93	150	
-	2,372	1,054	1,318	2,135	964	1,171	237	90	147	
-	2,249	999	1,250	2,021	913	1,108	228	86	142	
-	2,206	971	1,235	1,983	887	1,096	223	84	139	
-	-	-	-	-	-	-	-	-	-	-
-	-	-	-	-	-	-	-	-	-	-
-	-	-	-	-	-	-	-	-	-	-
-	-	-	-	-	-	-	-	-	-	-
-	-	-	-	-	-	-	-	-	-	-
-	-	-	-	-	-	-	-	-	-	-
-	-	-	-	-	-	-	-	-	-	-
-	-	-	-	-	-	-	-	-	-	-
-	-	-	-	-	-	-	-	-	-	-
-	-	-	-	-	-	-	-	-	-	-
-	-	-	-	-	-	-	-	-	-	-
-	-	-	-	-	-	-	-	-	-	-
-	-	-	-	-	-	-	-	-	-	-
-	-	-	-	-	-	-	-	-	-	-
-	-	-	-	-	-	-	-	-	-	-
-	-	-	-	-	-	-	-	-	-	-
-	-	-	-	-	-	-	-	-	-	-
-	-	-	-	-	-	-	-	-	-	-
-	-	-	-	-	-	-	-	-	-	-
-	-	-	-	-	-	-	-	-	-	-
-	-	-	-	-	-	-	-	-	-	-
-	-	-	-	-	-	-	-	-	-	-
-	-	-	-	-	-	-	-	-	-	-
-	-	-	-	-	-	-	-	-	-	-
-	-	-	-	-	-	-	-	-	-	-
-	20	8	12	8	8	-	12	-	12	
-	-	-	-	-	-	-	-	-	-	-
-	135	92	43	113	88	25	22	4	18	
-	-	-	-	-	-	-	-	-	-	-
-	-	-	-	-	-	-	-	-	-	-
-	-	-	-	-	-	-	-	-	-	-
-	-	-	-	-	-	-	-	-	-	-
-	-	-	-	-	-	-	-	-	-	-
-	-	-	-	-	-	-	-	-	-	-
-	-	-	-	-	-	-	-	-	-	-
-	-	-	-	-	-	-	-	-	-	-
-	-	-	-	-	-	-	-	-	-	-
-	-	-	-	-	-	-	-	-	-	-
-	-	-	-	-	-	-	-	-	-	-
-	-	-	-	-	-	-	-	-	-	-
-	-	-	-	-	-	-	-	-	-	-
-	-	-	-	-	-	-	-	-	-	-
-	-	-	-	-	-	-	-	-	-	-
-	-	-	-	-	-	-	-	-	-	-
-	-	-	-	-	-	-	-	-	-	-
-	-	-	-	-	-	-	-	-	-	-
-	111	48	63	107	48	59	4	-	4	
-	340	115	225	294	94	200	46	21	25	
-	441	171	270	391	152	239	50	19	31	
-	240	132	108	200	112	88	40	20	20	
-	227	120	107	208	110	98	19	10	9	
-	692	285	407	662	275	387	30	10	20	

表4-2臺南市漁業從業人數(續2)

年底別及行政區別	沿 岸 漁 業			計	專業			計	船 員
	計				計				
	小計	船 員	岸上人員		船 員	岸上人員	其他		
民國100年 2011	6,780	3,049	3,731	5,418	2,515	2,903	-	1,362	534
民國101年 2012	5,380	2,529	2,851	4,570	2,278	2,292	-	810	251
民國102年 2013	5,331	2,509	2,822	4,528	2,261	2,267	-	803	248
民國103年 2014	5,223	2,457	2,766	4,429	2,211	2,218	-	794	246
民國104年 2015	4,682	2,223	2,459	3,916	1,991	1,925	-	766	232
民國105年 2016	5,112	2,400	2,712	4,332	2,160	2,172	-	780	240
民國106年 2017	5,028	2,358	2,670	4,256	2,122	2,134	-	772	236
民國107年 2018	4,929	2,305	2,624	4,166	2,073	2,093	-	763	232
民國108年 2019	4,808	2,253	2,555	4,053	2,023	2,030	-	755	230
民國109年 2020	4,728	2,213	2,515	3,992	1,991	2,001	-	736	222
新營區	-	-	-	-	-	-	-	-	-
鹽水區	-	-	-	-	-	-	-	-	-
白河區	-	-	-	-	-	-	-	-	-
柳營區	-	-	-	-	-	-	-	-	-
後壁區	-	-	-	-	-	-	-	-	-
東山區	-	-	-	-	-	-	-	-	-
麻豆區	-	-	-	-	-	-	-	-	-
下營區	-	-	-	-	-	-	-	-	-
六甲區	-	-	-	-	-	-	-	-	-
官田區	-	-	-	-	-	-	-	-	-
大內區	-	-	-	-	-	-	-	-	-
佳里區	-	-	-	-	-	-	-	-	-
學甲區	-	-	-	-	-	-	-	-	-
西港區	21	7	14	7	7	-	-	14	-
七股區	115	-	115	75	-	75	-	40	-
將軍區	827	243	584	394	152	242	-	433	91
北門區	-	-	-	-	-	-	-	-	-
新化區	-	-	-	-	-	-	-	-	-
善化區	-	-	-	-	-	-	-	-	-
新市區	-	-	-	-	-	-	-	-	-
安定區	-	-	-	-	-	-	-	-	-
山上區	-	-	-	-	-	-	-	-	-
玉井區	-	-	-	-	-	-	-	-	-
楠西區	-	-	-	-	-	-	-	-	-
南化區	-	-	-	-	-	-	-	-	-
左鎮區	-	-	-	-	-	-	-	-	-
仁德區	-	-	-	-	-	-	-	-	-
歸仁區	-	-	-	-	-	-	-	-	-
關廟區	-	-	-	-	-	-	-	-	-
龍崎區	-	-	-	-	-	-	-	-	-
永康區	-	-	-	-	-	-	-	-	-
東區	346	210	136	337	207	130	-	9	3
南區	951	461	490	876	418	458	-	75	43
北區	353	151	202	338	143	195	-	15	8
安南區	1,304	694	610	1,197	641	556	-	107	53
安平區	676	386	290	650	370	280	-	26	16
中西區	135	61	74	118	53	65	-	17	8

資料來源：本局漁業科。

表4-2臺南市漁業從業人數(續完)

單位：人

兼業		內 陸 漁 撈			海 面 養 殖			內 陸 養 殖				
		小計	專業人員	兼業人員	小計	專業人員	兼業人員	小計	專業人員	兼業人員		
岸上人員	其他	828	-	1,062	526	536	3,186	2,362	824	17,817	12,030	5,787
		559	-	1,054	586	468	2,837	2,179	658	19,482	13,687	5,795
		555	-	1,025	565	460	2,858	2,210	648	19,278	13,546	5,732
		548	-	967	540	427	2,793	2,163	630	18,650	13,006	5,644
		534	-	958	535	423	2,684	2,083	601	18,288	12,775	5,513
		540	-	850	444	406	2,867	2,014	853	17,118	12,053	5,065
		536	-	774	395	379	2,563	1,954	609	16,740	11,368	5,372
		531	-	819	436	383	2,530	1,897	633	15,083	10,007	5,076
		525	-	675	358	317	2,471	1,860	611	14,872	9,804	5,068
		514	-	751	394	357	2,409	1,792	617	14,737	9,481	5,256
		-	-	-	-	-	-	-	-	35	5	30
		-	-	-	-	-	-	-	-	203	123	80
		-	-	-	-	-	-	-	-	1	1	-
		-	-	-	-	-	-	-	-	37	35	2
		-	-	-	-	-	-	-	-	11	3	8
		-	-	-	-	-	-	-	-	18	11	7
		-	-	-	-	-	-	-	-	522	105	417
		-	-	-	-	-	-	-	-	220	125	95
		-	-	-	-	-	-	-	-	354	19	335
		-	-	-	-	-	-	-	-	303	105	198
		-	-	-	-	-	-	-	-	3	-	3
		-	-	43	11	32	-	-	-	960	79	881
		-	-	80	40	40	-	-	-	1,442	736	706
		14	-	10	-	10	-	-	-	228	70	158
		40	-	525	315	210	251	165	86	1,672	1,038	634
		342	-	93	28	65	223	152	71	746	411	335
		-	-	-	-	-	145	75	70	1,293	998	295
		-	-	-	-	-	-	-	-	16	-	16
		-	-	-	-	-	-	-	-	13	5	8
		-	-	-	-	-	-	-	-	74	6	68
		-	-	-	-	-	-	-	-	48	16	32
		-	-	-	-	-	-	-	-	-	-	-
		-	-	-	-	-	-	-	-	-	-	-
		-	-	-	-	-	-	-	-	-	-	-
		-	-	-	-	-	-	-	-	-	-	-
		-	-	-	-	-	-	-	-	-	-	-
		-	-	-	-	-	-	-	-	120	85	35
		-	-	-	-	-	-	-	-	140	18	122
		-	-	-	-	-	-	-	-	25	14	11
		-	-	-	-	-	-	-	-	2	1	1
		-	-	-	-	-	-	-	-	4	-	4
		6	-	-	-	-	19	15	4	-	-	-
		32	-	-	-	-	451	408	43	866	762	104
		7	-	-	-	-	31	26	5	54	40	14
		54	-	-	-	-	863	649	214	4,866	4,500	366
		10	-	-	-	-	405	295	110	58	23	35
		9	-	-	-	-	21	7	14	403	147	256

表4-3臺南市漁港別漁產量及漁船筏數

年底別及漁港別	全年漁產量		年底本港籍					
	數量	價值	合計	漁筏	無動力 舢舨	動力舢舨	未滿五噸	五噸以上 未滿十噸
民國100年 2011	2,041	211,474	1,634	1,277	6	229	67	11
民國101年 2012	5,780	158,542	1,619	1,228	5	267	71	11
民國102年 2013	837	152,682	1,621	1,236	-	274	68	11
民國103年 2014	815	153,999	1,610	1,211	-	285	65	13
民國104年 2015	889	162,227	1,422	1,043	-	256	60	18
民國105年 2016	755	141,813	1,601	1,151	2	323	65	16
民國106年 2017	790	168,697	1,613	1,138	2	338	66	17
民國107年 2018	744	156,189	1,619	1,128	1	348	68	18
民國108年 2019	815	171,486	1,610	1,105	1	358	71	19
民國109年 2020	903.7	186,432	1,598	1,087	-	365	77	18
北門漁港	-	-	151	140	-	10	1	-
將軍漁港	545.0	105,389	168	57	-	54	11	7
青山漁港	113.0	32,275	108	54	-	39	13	-
下山漁港	64.0	7,450	225	154	-	55	16	-
蚵寮漁港	-	-	37	37	-	-	-	-
安平漁港	181.7	41,318	710	490	-	163	36	11
四草漁港	-	-	199	155	-	44	-	-

資料來源：臺南市漁港及近海管理所。

表4-3臺南市漁港別漁產量及漁船筏數(續完)

單位：公噸、千元、艘、平方公尺

漁 船 筏 數							全年中 最多時 之動力 漁船數	泊地 面積
十噸以上 未滿二十 噸	二十噸以 上未滿五 十噸	五十噸以 上未滿一 百噸	一百噸以 上未滿二 百噸	二百噸以 上未滿五 百噸	五百噸以 上未滿一 千噸	一千 噸以 上		
28	5	5	6	-	-	-	1,560	914,573
22	7	2	6	-	-	-	1,560	914,573
24	6	2	-	-	-	-	1,721	485,520
27	5	4	-	-	-	-	1,611	975,500
32	9	4	-	-	-	-	1,422	975,500
31	10	3	-	-	-	-	1,681	975,500
34	11	4	3	-	-	-	1,704	975,500
34	15	4	3	-	-	-	1,851	975,500
32	17	4	3	-	-	-	1,610	975,500
30	17	4	-	-	-	-	1,624	975,500
-	-	-	-	-	-	-	151	17,500
22	14	3	-	-	-	-	178	273,000
2	-	-	-	-	-	-	108	23,500
-	-	-	-	-	-	-	230	8,900
-	-	-	-	-	-	-	37	3,600
6	3	1	-	-	-	-	720	615,900
-	-	-	-	-	-	-	200	33,100

表4-4臺南市現有漁筏數量

年底別及漁筏別	總計			延繩釣			刺網			一	
	合計	竹材	塑管	合計	竹材	塑管	合計	竹材	塑管	合計	竹材
民國100年 2011	1,331	-	1,331	1	-	1	791	-	791	349	-
民國101年 2012	1,322	-	1,322	1	-	1	785	-	785	342	-
民國102年 2013	1,302	-	1,302	1	-	1	763	-	763	329	-
民國103年 2014	1,282	-	1,282	1	-	1	747	-	747	315	-
民國104年 2015	1,252	-	1,252	1	-	1	728	-	728	306	-
民國105年 2016	1,151	-	1,151	-	-	-	669	-	669	279	-
民國106年 2017	1,140	-	1,140	-	-	-	662	-	662	279	-
民國107年 2018	1,129	-	1,129	-	-	-	654	-	654	273	-
民國108年 2019	1,106	-	1,106	-	-	-	632	-	632	273	-
民國109年 2020	1,088	-	1,088	-	-	-	554	-	554	334	-
動力漁筏	1,088	-	1,088	-	-	-	554	-	554	334	-
無動力漁筏	-	-	-	-	-	-	-	-	-	-	-

資料來源：臺南市漁港及近海管理所。

表4-4臺南市現有漁筏數量(續完)

單位：艘

支釣	其他遠洋漁業			其他沿岸漁業			養殖漁業作業			其他		
	合計	竹材	塑管	合計	竹材	塑管	合計	竹材	塑管	合計	竹材	塑管
349	1	-	1	-	-	-	189	-	189	-	-	-
342	-	-	-	1	-	1	193	-	193	-	-	-
329	-	-	-	1	-	1	208	-	208	-	-	-
315	-	-	-	1	-	1	218	-	218	-	-	-
306	-	-	-	1	-	1	216	-	216	-	-	-
279	-	-	-	-	-	-	199	-	199	4	-	4
279	-	-	-	-	-	-	198	-	198	1	-	1
273	-	-	-	-	-	-	200	-	200	2	-	2
273	-	-	-	-	-	-	200	-	200	1	-	1
334	-	-	-	-	-	-	199	-	199	1	-	1
334	-	-	-	-	-	-	199	-	199	1	-	1
-	-	-	-	-	-	-	-	-	-	-	-	-

表4-5臺南市現有動力漁船數－按漁業別分

漁業別 年底別及噸位別	總 計					
	艘 數				噸數	馬力數
	總 計	木 殼	鋼 殼	塑鋼殼		
民國100年 2011	398	5	3	390	2,307.95	55,918
民國101年 2012	389	6	2	381	2,020.97	51,560
民國102年 2013	403	4	3	396	2,284.51	57,761
民國103年 2014	423	-	-	423	2,312.88	63,239
民國104年 2015	439	2	-	437	2,360.61	65,403
民國105年 2016	448	-	-	448	2,110.72	63,642
民國106年 2017	473	-	-	473	2,307.02	69,305
民國107年 2018	490	-	-	490	2,498.84	73,579
民國108年 2019	504	-	-	504	2,595.25	76,487
民國109年 2020	511	-	-	511	2,406.41	76,072
動 力 舢 舨	365	-	-	365	450.60	39,297
未 滿 五 噸	78	-	-	78	177.38	9,741
五 噸 以 上 未 滿 十 噸	16	-	-	16	123.95	3,057
十 噸 以 上 未 滿 二 十 噸	30	-	-	30	489.47	9,629
二 十 噸 以 上 未 滿 五 十 噸	16	-	-	16	552.74	8,134
五 十 噸 以 上 未 滿 一 百 噸	4	-	-	4	309.27	3,282
一 百 噸 以 上 未 滿 二 百 噸	2	-	-	2	303.00	2,932
二 百 噸 以 上 未 滿 五 百 噸	-	-	-	-	-	-
五 百 噸 以 上 未 滿 一 千 噸	-	-	-	-	-	-
一 千 噸 以 上	-	-	-	-	-	-

資料來源：臺南市漁港及近海管理所。

表4-5臺南市現有動力漁船數－按漁業別分(續1)

單位 艘數：艘
噸數：噸
馬力數：馬力

單 船 拖 網						
合計	艘 數			噸數	馬力數	
	木殼	鋼殼	塑鋼殼			
15	2	1	12	1,329.16	12,515	
13	2	-	11	1,079.17	10,815	
15	2	1	12	1,233.64	12,349	
-	-	-	-	-	-	
17	2	-	15	1,116.34	11,903	
14	-	-	14	802.95	9,263	
15	-	-	15	889.80	10,163	
17	-	-	17	937.31	10,918	
20	-	-	20	1,038.38	12,573	
19	-	-	19	908.38	11,473	
-	-	-	-	-	-	
1	-	-	1	4.59	155	
2	-	-	2	15.04	235	
6	-	-	6	101.63	2,194	
4	-	-	4	174.85	2,675	
4	-	-	4	309.27	3,282	
2	-	-	2	303.00	2,932	
-	-	-	-	-	-	
-	-	-	-	-	-	
-	-	-	-	-	-	

表4-5臺南市現有動力漁船數—按漁業別分(續2)

漁業別 年底別及噸位別	延 繩 釣					
	艘 數				噸數	馬力數
	合計	木殼	鋼殼	塑鋼殼		
民國100年 2011	21	1	-	20	240.42	6,015
民國101年 2012	12	2	-	10	180.76	2,186
民國102年 2013	25	-	-	25	277.70	6,891
民國103年 2014	28	-	-	28	398.95	8,430
民國104年 2015	31	-	-	31	439.81	9,285
民國105年 2016	35	-	-	35	456.42	8,918
民國106年 2017	38	-	-	38	486.01	9,588
民國107年 2018	41	-	-	41	603.86	11,027
民國108年 2019	42	-	-	42	615.16	11,025
民國109年 2020	43	-	-	43	602.47	11,038
動 力 舢 舨	8	-	-	8	14.93	1,010
未 滿 五 噸	5	-	-	5	14.77	565
五 噸 以 上 未 滿 十 噸	8	-	-	8	66.13	1,579
十 噸 以 上 未 滿 二 十 噸	13	-	-	13	212.76	4,010
二 十 噸 以 上 未 滿 五 十 噸	9	-	-	9	293.88	3,874
五 十 噸 以 上 未 滿 一 百 噸	-	-	-	-	-	-
一 百 噸 以 上 未 滿 二 百 噸	-	-	-	-	-	-
二 百 噸 以 上 未 滿 五 百 噸	-	-	-	-	-	-
五 百 噸 以 上 未 滿 一 千 噸	-	-	-	-	-	-
一 千 噸 以 上	-	-	-	-	-	-

資料來源：臺南市漁港及近海管理所。

說明：鮪延繩釣船數差異原因為當年系統轉置錯誤所致。

表4-5臺南市現有動力漁船數—按漁業別分(續3)

艘數：艘
單位 噸數：噸
馬力數：馬力

合計	刺			網	
	艘	數		噸數	馬力數
	木殼	鋼殼	塑鋼殼		
269	2	1	266	563.32	27,388
265	2	1	262	573.92	27,711
264	2	1	261	591.50	27,766
249	-	-	249	531.98	27,283
258	-	-	258	531.89	28,047
248	-	-	248	520.05	27,113
252	-	-	252	510.82	27,968
254	-	-	254	514.89	28,433
254	-	-	254	504.61	28,673
222	-	-	222	474.03	25,806
175	-	-	175	197.62	17,597
34	-	-	34	56.43	3,799
1	-	-	1	9.07	270
10	-	-	10	155.38	3,005
2	-	-	2	55.53	1,135
-	-	-	-	-	-
-	-	-	-	-	-
-	-	-	-	-	-
-	-	-	-	-	-
-	-	-	-	-	-

表4-5臺南市現有動力漁船數－按漁業別分(續4)

漁業別 年底別及噸位別	一 支 釣					
	艘 數				噸數	馬力數
	合計	木殼	鋼殼	塑鋼殼		
民國100年 2011	91	-	1	90	166.10	9660
民國101年 2012	97	-	1	96	179.76	10,528
民國102年 2013	98	-	1	97	175.48	10,555
民國103年 2014	122	-	-	122	229.01	14,438
民國104年 2015	132	-	-	132	266.38	15,968
民國105年 2016	132	-	-	132	266.38	15,968
民國106年 2017	167	-	-	167	414.20	21,386
民國107年 2018	177	-	-	177	437.00	23,001
民國108年 2019	187	-	-	187	430.91	24,016
民國109年 2020	227	-	-	227	421.53	27,755
動 力 舢 舨	182	-	-	182	238.05	20,690
未 滿 五 噸	38	-	-	38	101.59	5,222
五 噸 以 上 未 滿 十 噸	5	-	-	5	33.71	973
十 噸 以 上 未 滿 二 十 噸	1	-	-	1	19.70	420
二 十 噸 以 上 未 滿 五 十 噸	1	-	-	1	28.48	450
五 十 噸 以 上 未 滿 一 百 噸	-	-	-	-	-	-
一 百 噸 以 上 未 滿 二 百 噸	-	-	-	-	-	-
二 百 噸 以 上 未 滿 五 百 噸	-	-	-	-	-	-
五 百 噸 以 上 未 滿 一 千 噸	-	-	-	-	-	-
一 千 噸 以 上	-	-	-	-	-	-

資料來源：臺南市漁港及近海管理所。

表4-5臺南市現有動力漁船數—按漁業別分(續5)

艘數：艘
單位 噸數：噸
馬力數：馬力

焚 寄 網						
合計	艘 數			噸數	馬力數	
	木殼	鋼殼	塑鋼殼			
2	-	-	2	8.95	340	
2	-	-	2	7.36	320	
1	-	-	1	6.19	200	
-	-	-	-	-	-	
1	-	-	1	6.19	200	
1	-	-	1	6.19	200	
1	-	-	1	6.19	200	
1	-	-	1	6.00	200	
1	-	-	1	6.19	200	
-	-	-	-	-	-	
-	-	-	-	-	-	
-	-	-	-	-	-	
-	-	-	-	-	-	
-	-	-	-	-	-	
-	-	-	-	-	-	
-	-	-	-	-	-	
-	-	-	-	-	-	
-	-	-	-	-	-	
-	-	-	-	-	-	
-	-	-	-	-	-	
-	-	-	-	-	-	

表4-5臺南市現有動力漁船數－按漁業別分(續完)

艘數：艘
單位 噸數：噸
馬力數：馬力

漁業別 年底別及噸位別	其他近海漁業					
	艘數				噸數	馬力數
	合計	木殼	鋼殼	塑鋼殼		
民國100年 2011	-	-	-	-	-	-
民國101年 2012	-	-	-	-	-	-
民國102年 2013	-	-	-	-	-	-
民國103年 2014	24	-	-	24	1,152.94	13,088
民國104年 2015	-	-	-	-	-	-
民國105年 2016	-	-	-	-	-	-
民國106年 2017	-	-	-	-	-	-
民國107年 2018	-	-	-	-	-	-
民國108年 2019	-	-	-	-	-	-
民國109年 2020	-	-	-	-	-	-
動力舢舨	-	-	-	-	-	-
未滿五噸	-	-	-	-	-	-
五噸以上未滿十噸	-	-	-	-	-	-
十噸以上未滿二十噸	-	-	-	-	-	-
二十噸以上未滿五十噸	-	-	-	-	-	-
五十噸以上未滿一百噸	-	-	-	-	-	-
一百噸以上未滿二百噸	-	-	-	-	-	-
二百噸以上未滿五百噸	-	-	-	-	-	-
五百噸以上未滿一千噸	-	-	-	-	-	-
一千噸以上	-	-	-	-	-	-

資料來源：臺南市漁港及近海管理所。

說明：其他近海漁業船數差異原因為系統轉置錯誤所致。

表4-6臺南市水產加工廠（場）數

年底別及行政區 別及區漁會別	加工廠（場）型態	總計	食 用							
			合計	罐頭品	冷凍冷 藏 品	燻製品	乾製鹽 製 品	調味乾 製 品	魚翅	魚卵
民國 100 年 2011 合	計	26	26	-	22	-	1	-	-	2
民國 101 年 2012 合	計	20	20	-	13	-	1	-	-	5
民國 102 年 2013 合	計	20	20	-	13	-	1	-	-	5
民國 103 年 2014 合	計	13	13	-	11	-	1	-	-	-
民國 104 年 2015 合	計	24	24	-	14	-	2	3	-	5
民國 105 年 2016 合	計	29	29	-	15	-	3	3	-	5
民國 106 年 2017 合	計	29	29	-	15	-	3	3	-	5
民國 107 年 2018 合	計	29	29	1	15	-	3	3	-	5
民國 108 年 2019 合	計	30	30	1	15	-	3	3	-	5
民國 109 年 2020 合	計	30	30	1	15	-	3	3	-	5
	加工廠	12	12	1	11	-	-	-	-	-
	其他水產加工業者	18	18	-	4	-	3	3	-	5
新 營 區 合	計	-	-	-	-	-	-	-	-	-
	加工廠	-	-	-	-	-	-	-	-	-
	其他水產加工業者	-	-	-	-	-	-	-	-	-
鹽 水 區 合	計	-	-	-	-	-	-	-	-	-
	加工廠	-	-	-	-	-	-	-	-	-
	其他水產加工業者	-	-	-	-	-	-	-	-	-
白 河 區 合	計	-	-	-	-	-	-	-	-	-
	加工廠	-	-	-	-	-	-	-	-	-
	其他水產加工業者	-	-	-	-	-	-	-	-	-
柳 營 區 合	計	-	-	-	-	-	-	-	-	-
	加工廠	-	-	-	-	-	-	-	-	-
	其他水產加工業者	-	-	-	-	-	-	-	-	-
後 壁 區 合	計	-	-	-	-	-	-	-	-	-
	加工廠	-	-	-	-	-	-	-	-	-
	其他水產加工業者	-	-	-	-	-	-	-	-	-
東 山 區 合	計	-	-	-	-	-	-	-	-	-
	加工廠	-	-	-	-	-	-	-	-	-
	其他水產加工業者	-	-	-	-	-	-	-	-	-
	外 銷 工 廠	-	-	-	-	-	-	-	-	-

表4-6臺南市水產加工廠（場）數(續1)

單位：家

品				非 食 用 品								
魚 漿 製 品	魚 蝦 油 魚 肝 油	洋 菜	其 他 製 品	合 計	貝 殼 粉	魚 粉	油 脂 類	渣 粕 類	魚 溶 漿	珊 瑚 製 品	其 他 非 食 用 品	
1	-	-	-	-	-	-	-	-	-	-	-	
1	-	-	-	-	-	-	-	-	-	-	-	
1	-	-	-	-	-	-	-	-	-	-	-	
1	-	-	-	-	-	-	-	-	-	-	-	
-	-	-	-	-	-	-	-	-	-	-	-	
3	-	-	-	-	-	-	-	-	-	-	-	
3	-	-	-	-	-	-	-	-	-	-	-	
3	-	-	-	-	-	-	-	-	-	-	-	
3	-	-	-	-	-	-	-	-	-	-	-	
3	-	-	-	-	-	-	-	-	-	-	-	
3	-	-	-	-	-	-	-	-	-	-	-	
-	-	-	-	-	-	-	-	-	-	-	-	
3	-	-	-	-	-	-	-	-	-	-	-	
-	-	-	-	-	-	-	-	-	-	-	-	
-	-	-	-	-	-	-	-	-	-	-	-	
-	-	-	-	-	-	-	-	-	-	-	-	
-	-	-	-	-	-	-	-	-	-	-	-	
-	-	-	-	-	-	-	-	-	-	-	-	
-	-	-	-	-	-	-	-	-	-	-	-	
-	-	-	-	-	-	-	-	-	-	-	-	
-	-	-	-	-	-	-	-	-	-	-	-	
-	-	-	-	-	-	-	-	-	-	-	-	
-	-	-	-	-	-	-	-	-	-	-	-	
-	-	-	-	-	-	-	-	-	-	-	-	
-	-	-	-	-	-	-	-	-	-	-	-	
-	-	-	-	-	-	-	-	-	-	-	-	
-	-	-	-	-	-	-	-	-	-	-	-	
-	-	-	-	-	-	-	-	-	-	-	-	
-	-	-	-	-	-	-	-	-	-	-	-	
-	-	-	-	-	-	-	-	-	-	-	-	
-	-	-	-	-	-	-	-	-	-	-	-	
-	-	-	-	-	-	-	-	-	-	-	-	
-	-	-	-	-	-	-	-	-	-	-	-	
-	-	-	-	-	-	-	-	-	-	-	-	
-	-	-	-	-	-	-	-	-	-	-	-	

表4-6臺南市水產加工廠（場）數(續2)

年底別及行政區 別及區漁會別	加工廠（場）型態	總計	食 用							
			合計	罐頭品	冷凍冷 藏 品	燻製品	乾製鹽 製 品	調味乾 製 品	魚翅	魚卵
麻 豆 區	合 計	-	-	-	-	-	-	-	-	-
	加工廠	-	-	-	-	-	-	-	-	-
	其他水產加工業者	-	-	-	-	-	-	-	-	-
下 營 區	合 計	-	-	-	-	-	-	-	-	-
	加工廠	-	-	-	-	-	-	-	-	-
	其他水產加工業者	-	-	-	-	-	-	-	-	-
六 甲 區	合 計	-	-	-	-	-	-	-	-	-
	加工廠	-	-	-	-	-	-	-	-	-
	其他水產加工業者	-	-	-	-	-	-	-	-	-
官 田 區	合 計	-	-	-	-	-	-	-	-	-
	加工廠	-	-	-	-	-	-	-	-	-
	其他水產加工業者	-	-	-	-	-	-	-	-	-
大 內 區	合 計	-	-	-	-	-	-	-	-	-
	加工廠	-	-	-	-	-	-	-	-	-
	其他水產加工業者	-	-	-	-	-	-	-	-	-
佳 里 區	合 計	1	1	1	-	-	-	-	-	-
	加工廠	1	1	1	-	-	-	-	-	-
	其他水產加工業者	-	-	-	-	-	-	-	-	-
學 甲 區	合 計	-	-	-	-	-	-	-	-	-
	加工廠	-	-	-	-	-	-	-	-	-
	其他水產加工業者	-	-	-	-	-	-	-	-	-
西 港 區	合 計	-	-	-	-	-	-	-	-	-
	加工廠	-	-	-	-	-	-	-	-	-
	其他水產加工業者	-	-	-	-	-	-	-	-	-
七 股 區	合 計	-	-	-	-	-	-	-	-	-
	加工廠	-	-	-	-	-	-	-	-	-
	其他水產加工業者	-	-	-	-	-	-	-	-	-

表4-6臺南市水產加工廠（場）數(續3)

單位：家

品				非 食 用 品								
魚 漿 製 品	魚 蝦 油 魚 肝 油	洋 菜	其 他 製 品	合 計	貝 殼 粉	魚 粉	油 脂 類	渣 粕 類	魚 溶 漿	珊 瑚 製 品	其 他 非 食 用 品	
-	-	-	-	-	-	-	-	-	-	-	-	
-	-	-	-	-	-	-	-	-	-	-	-	
-	-	-	-	-	-	-	-	-	-	-	-	
-	-	-	-	-	-	-	-	-	-	-	-	
-	-	-	-	-	-	-	-	-	-	-	-	
-	-	-	-	-	-	-	-	-	-	-	-	
-	-	-	-	-	-	-	-	-	-	-	-	
-	-	-	-	-	-	-	-	-	-	-	-	
-	-	-	-	-	-	-	-	-	-	-	-	
-	-	-	-	-	-	-	-	-	-	-	-	
-	-	-	-	-	-	-	-	-	-	-	-	
-	-	-	-	-	-	-	-	-	-	-	-	
-	-	-	-	-	-	-	-	-	-	-	-	
-	-	-	-	-	-	-	-	-	-	-	-	
-	-	-	-	-	-	-	-	-	-	-	-	
-	-	-	-	-	-	-	-	-	-	-	-	
-	-	-	-	-	-	-	-	-	-	-	-	
-	-	-	-	-	-	-	-	-	-	-	-	
-	-	-	-	-	-	-	-	-	-	-	-	
-	-	-	-	-	-	-	-	-	-	-	-	
-	-	-	-	-	-	-	-	-	-	-	-	
-	-	-	-	-	-	-	-	-	-	-	-	
-	-	-	-	-	-	-	-	-	-	-	-	
-	-	-	-	-	-	-	-	-	-	-	-	
-	-	-	-	-	-	-	-	-	-	-	-	
-	-	-	-	-	-	-	-	-	-	-	-	

表4-6臺南市水產加工廠（場）數(續4)

年底別及行政區 別及區漁會別	加工廠（場）型態	總計	食 用							
			合計	罐頭品	冷凍冷 藏 品	燻製品	乾製鹽 製 品	調味乾 製 品	魚翅	魚卵
將 軍 區	合 計	16	16	-	4	-	2	3	-	5
	加工廠	-	-	-	-	-	-	-	-	-
	其他水產加工業者	16	16	-	4	-	2	3	-	5
北 門 區	合 計	-	-	-	-	-	-	-	-	-
	加工廠	-	-	-	-	-	-	-	-	-
	其他水產加工業者	-	-	-	-	-	-	-	-	-
新 化 區	合 計	-	-	-	-	-	-	-	-	-
	加工廠	-	-	-	-	-	-	-	-	-
	其他水產加工業者	-	-	-	-	-	-	-	-	-
善 化 區	合 計	-	-	-	-	-	-	-	-	-
	加工廠	-	-	-	-	-	-	-	-	-
	其他水產加工業者	-	-	-	-	-	-	-	-	-
新 市 區	合 計	-	-	-	-	-	-	-	-	-
	加工廠	-	-	-	-	-	-	-	-	-
	其他水產加工業者	-	-	-	-	-	-	-	-	-
安 定 區	合 計	-	-	-	-	-	-	-	-	-
	加工廠	-	-	-	-	-	-	-	-	-
	其他水產加工業者	-	-	-	-	-	-	-	-	-
山 上 區	合 計	-	-	-	-	-	-	-	-	-
	加工廠	-	-	-	-	-	-	-	-	-
	其他水產加工業者	-	-	-	-	-	-	-	-	-
玉 井 區	合 計	-	-	-	-	-	-	-	-	-
	加工廠	-	-	-	-	-	-	-	-	-
	其他水產加工業者	-	-	-	-	-	-	-	-	-
楠 西 區	合 計	-	-	-	-	-	-	-	-	-
	加工廠	-	-	-	-	-	-	-	-	-
	其他水產加工業者	-	-	-	-	-	-	-	-	-

表4-6臺南市水產加工廠（場）數(續5)

單位：家

品				非 食 用 品							
魚 漿 製 品	魚 蝦 油 魚 肝 油	洋 菜	其 他 製 品	合 計	貝 殼 粉	魚 粉	油 脂 類	渣 粕 類	魚 溶 漿	珊 瑚 製 品	其 他 非 食 用 品
2	-	-	-	-	-	-	-	-	-	-	-
-	-	-	-	-	-	-	-	-	-	-	-
2	-	-	-	-	-	-	-	-	-	-	-
-	-	-	-	-	-	-	-	-	-	-	-
-	-	-	-	-	-	-	-	-	-	-	-
-	-	-	-	-	-	-	-	-	-	-	-
-	-	-	-	-	-	-	-	-	-	-	-
-	-	-	-	-	-	-	-	-	-	-	-
-	-	-	-	-	-	-	-	-	-	-	-
-	-	-	-	-	-	-	-	-	-	-	-
-	-	-	-	-	-	-	-	-	-	-	-
-	-	-	-	-	-	-	-	-	-	-	-
-	-	-	-	-	-	-	-	-	-	-	-
-	-	-	-	-	-	-	-	-	-	-	-
-	-	-	-	-	-	-	-	-	-	-	-
-	-	-	-	-	-	-	-	-	-	-	-
-	-	-	-	-	-	-	-	-	-	-	-
-	-	-	-	-	-	-	-	-	-	-	-
-	-	-	-	-	-	-	-	-	-	-	-
-	-	-	-	-	-	-	-	-	-	-	-
-	-	-	-	-	-	-	-	-	-	-	-
-	-	-	-	-	-	-	-	-	-	-	-
-	-	-	-	-	-	-	-	-	-	-	-
-	-	-	-	-	-	-	-	-	-	-	-
-	-	-	-	-	-	-	-	-	-	-	-
-	-	-	-	-	-	-	-	-	-	-	-

表4-6臺南市水產加工廠（場）數(續6)

年底別及行政區 別及區漁會別	加工廠（場）型態	總計	食 用							
			合計	罐頭品	冷凍冷 藏 品	燻製品	乾製鹽 製 品	調味乾 製 品	魚翅	魚卵
南 化 區	合 計	-	-	-	-	-	-	-	-	-
	加工廠	-	-	-	-	-	-	-	-	-
	其他水產加工業者	-	-	-	-	-	-	-	-	-
左 鎮 區	合 計	-	-	-	-	-	-	-	-	-
	加工廠	-	-	-	-	-	-	-	-	-
	其他水產加工業者	-	-	-	-	-	-	-	-	-
仁 德 區	合 計	-	-	-	-	-	-	-	-	-
	加工廠	-	-	-	-	-	-	-	-	-
	其他水產加工業者	-	-	-	-	-	-	-	-	-
歸 仁 區	合 計	-	-	-	-	-	-	-	-	-
	加工廠	-	-	-	-	-	-	-	-	-
	其他水產加工業者	-	-	-	-	-	-	-	-	-
關 廟 區	合 計	1	1	-	1	-	-	-	-	-
	加工廠	1	1	-	1	-	-	-	-	-
	其他水產加工業者	-	-	-	-	-	-	-	-	-
龍 崎 區	合 計	-	-	-	-	-	-	-	-	-
	加工廠	-	-	-	-	-	-	-	-	-
	其他水產加工業者	-	-	-	-	-	-	-	-	-
永 康 區	合 計	-	-	-	-	-	-	-	-	-
	加工廠	-	-	-	-	-	-	-	-	-
	其他水產加工業者	-	-	-	-	-	-	-	-	-
東 區	合 計	-	-	-	-	-	-	-	-	-
	加工廠	-	-	-	-	-	-	-	-	-
	其他水產加工業者	-	-	-	-	-	-	-	-	-
南 區	合 計	10	10	-	10	-	-	-	-	-
	加工廠	10	10	-	10	-	-	-	-	-
	其他水產加工業者	-	-	-	-	-	-	-	-	-

表4-6臺南市水產加工廠（場）數(續7)

單位：家

品				非 食 用 品							
魚漿製 品	魚蝦油魚 肝油	洋菜	其他製 品	合計	貝殼粉	魚粉	油脂類	渣粕類	魚溶 漿	珊瑚製 品	其他非 食用品
-	-	-	-	-	-	-	-	-	-	-	-
-	-	-	-	-	-	-	-	-	-	-	-
-	-	-	-	-	-	-	-	-	-	-	-
-	-	-	-	-	-	-	-	-	-	-	-
-	-	-	-	-	-	-	-	-	-	-	-
-	-	-	-	-	-	-	-	-	-	-	-
-	-	-	-	-	-	-	-	-	-	-	-
-	-	-	-	-	-	-	-	-	-	-	-
-	-	-	-	-	-	-	-	-	-	-	-
-	-	-	-	-	-	-	-	-	-	-	-
-	-	-	-	-	-	-	-	-	-	-	-
-	-	-	-	-	-	-	-	-	-	-	-
-	-	-	-	-	-	-	-	-	-	-	-
-	-	-	-	-	-	-	-	-	-	-	-
-	-	-	-	-	-	-	-	-	-	-	-
-	-	-	-	-	-	-	-	-	-	-	-
-	-	-	-	-	-	-	-	-	-	-	-
-	-	-	-	-	-	-	-	-	-	-	-
-	-	-	-	-	-	-	-	-	-	-	-
-	-	-	-	-	-	-	-	-	-	-	-
-	-	-	-	-	-	-	-	-	-	-	-
-	-	-	-	-	-	-	-	-	-	-	-
-	-	-	-	-	-	-	-	-	-	-	-
-	-	-	-	-	-	-	-	-	-	-	-

表4-6臺南市水產加工廠（場）數(續8)

年底別及行政區 別及區漁會別	加工廠（場）型態	總計	食 用							
			合計	罐頭品	冷凍冷 藏 品	燻製品	乾製鹽 製 品	調味乾 製 品	魚翅	魚卵
北 區	合 計	-	-	-	-	-	-	-	-	-
	加工廠	-	-	-	-	-	-	-	-	-
	其他水產加工業者	-	-	-	-	-	-	-	-	-
安 南 區	合 計	2	2	-	-	-	1	-	-	-
	加工廠	-	-	-	-	-	-	-	-	-
	其他水產加工業者	2	2	-	-	-	1	-	-	-
安 平 區	合 計	-	-	-	-	-	-	-	-	-
	加工廠	-	-	-	-	-	-	-	-	-
	其他水產加工業者	-	-	-	-	-	-	-	-	-
	外 銷 工 廠	-	-	-	-	-	-	-	-	-
中 西 區	合 計	-	-	-	-	-	-	-	-	-
	加工廠	-	-	-	-	-	-	-	-	-
	其他水產加工業者	-	-	-	-	-	-	-	-	-
	外 銷 工 廠	-	-	-	-	-	-	-	-	-
南 市 區 漁 會	合 計	-	-	-	-	-	-	-	-	-
	加工廠	-	-	-	-	-	-	-	-	-
	其他水產加工業者	-	-	-	-	-	-	-	-	-
南 縣 區 漁 會	合 計	-	-	-	-	-	-	-	-	-
	加工廠	-	-	-	-	-	-	-	-	-
	其他水產加工業者	-	-	-	-	-	-	-	-	-

資料來源：本局漁業科。

表4-6臺南市水產加工廠（場）數(續完)

單位：家

品				非 食 用 品							
魚 漿 製 品	魚 蝦 油 魚 肝 油	洋 菜	其 他 製 品	合 計	貝 殼 粉	魚 粉	油 脂 類	渣 粕 類	魚 溶 漿	珊 瑚 製 品	其 他 非 食 用 品
-	-	-	-	-	-	-	-	-	-	-	-
-	-	-	-	-	-	-	-	-	-	-	-
-	-	-	-	-	-	-	-	-	-	-	-
1	-	-	-	-	-	-	-	-	-	-	-
-	-	-	-	-	-	-	-	-	-	-	-
1	-	-	-	-	-	-	-	-	-	-	-
-	-	-	-	-	-	-	-	-	-	-	-
-	-	-	-	-	-	-	-	-	-	-	-
-	-	-	-	-	-	-	-	-	-	-	-
-	-	-	-	-	-	-	-	-	-	-	-
-	-	-	-	-	-	-	-	-	-	-	-
-	-	-	-	-	-	-	-	-	-	-	-
-	-	-	-	-	-	-	-	-	-	-	-
-	-	-	-	-	-	-	-	-	-	-	-
-	-	-	-	-	-	-	-	-	-	-	-
-	-	-	-	-	-	-	-	-	-	-	-
-	-	-	-	-	-	-	-	-	-	-	-
-	-	-	-	-	-	-	-	-	-	-	-
-	-	-	-	-	-	-	-	-	-	-	-
-	-	-	-	-	-	-	-	-	-	-	-
-	-	-	-	-	-	-	-	-	-	-	-
-	-	-	-	-	-	-	-	-	-	-	-

表4-7臺南市製冰冷藏及凍結概況

年底別及行政區別	廠數	製冰					馬力數	冷藏室容積
		日產能力	全年製冰能力	全年銷售量				
				漁業用	非漁業用			
民國100年 2011	合計	10	85.7	23,590.0	850	22,440	635	27,524
民國101年 2012	合計	25	157.0	127,600.0	22,404	14,515	928	26,654
民國102年 2013	合計	16	160.0	13,161.0	8,991	28,090	948	25,940
民國103年 2014	合計	22	180.0	21,394.0	17,353	27,590	1,048	25,802
民國104年 2015	合計	18	219.2	35,360.0	31,595	1,130	1,240	21,763
民國105年 2016	合計	12	182.0	31,260.0	29,350	1,110	1,120	17,952
民國106年 2017	合計	13	214.0	37,720.0	29,478	5,514	1,295	12,721
民國107年 2018	合計	27	217.0	35,515.0	28,900	31,995	1,290	26,621
民國108年 2019	合計	27	217.0	35,515.0	28,825	31,770	1,290	26,621
民國109年 2020	合計	27	217.0	35,517.0	28,827	31,770	1,290	27,961
	公營	-	-	-	-	-	-	-
	民營	27	217.0	35,517.0	28,827	31,770	1,290	27,961
新營區	合計	2	33.0	7,855.0	2,475	4,350	170	-
	公營	-	-	-	-	-	-	-
	民營	2	33.0	7,855.0	2,475	4,350	170	-
鹽水區	合計	-	-	-	-	-	-	-
	公營	-	-	-	-	-	-	-
	民營	-	-	-	-	-	-	-
白河區	合計	-	-	-	-	-	-	-
	公營	-	-	-	-	-	-	-
	民營	-	-	-	-	-	-	-
柳營區	合計	4	97.0	910.0	-	27,220	550	3,046
	公營	-	-	-	-	-	-	-
	民營	4	97.0	910.0	-	27,220	550	3,046
後壁區	合計	-	-	-	-	-	-	-
	公營	-	-	-	-	-	-	-
	民營	-	-	-	-	-	-	-
東山區	合計	-	-	-	-	-	-	-
	公營	-	-	-	-	-	-	-
	民營	-	-	-	-	-	-	-

表4-7臺南市製冰冷藏及凍結概況(續1)

數量：公噸
 單位：容積：立方公尺
 馬力數：馬力

冷 藏				凍 結				
冷藏能力 (公噸)	全年冷藏數量		馬力數	凍結室 容 積	凍結能力 (公噸/ 日)	全年凍結數量		馬力數
	水產物	非水產物				水產物	非水產物	
94,974.0	89,584	13,254	1,195	47,313	1,465.0	100	3,330	1,599
93,404.5	72,332	77,672	318	81,168	304.0	5,350	5,299	462
93,422.5	46,287	103,762	333	3,911	235.7	565	10,099	462
93,423.0	5,312	144,754	333	3,848	236.0	969	9,699	462
90,652.5	330	61,713	203	3,911	235.7	974	9,699	462
4,009.5	2,600	54,180	568	3,911	235.7	2,140	9,699	462
3,713.0	3,823	54,840	348	3,913	239.0	5,568	9,700	465
1,712.5	2,560	54,420	6,483	3,913	238.7	5,322	9,700	465
1,713.0	310	7,420	6,483	3,913	239.0	2,472	9,700	465
1,713.0	310	54,420	6,503	3,913	239.0	2,469	8,700	465
-	-	-	-	-	-	-	-	-
1,713.0	310	54,420	6,503	3,913	239.0	2,469	8,700	465
-	-	-	-	-	-	-	-	-
-	-	-	-	-	-	-	-	-
-	-	-	-	-	-	-	-	-
-	-	-	-	-	-	-	-	-
-	-	-	-	-	-	-	-	-
-	-	-	-	-	-	-	-	-
-	-	-	-	-	-	-	-	-
-	-	-	-	-	-	-	-	-
-	-	-	-	-	-	-	-	-
-	-	-	-	-	-	-	-	-
205.0	-	52,220	175	983	72.0	-	8,600	240
-	-	-	-	-	-	-	-	-
205.0	-	52,220	175	983	72.0	-	8,600	240
-	-	-	-	-	-	-	-	-
-	-	-	-	-	-	-	-	-
-	-	-	-	-	-	-	-	-
-	-	-	-	-	-	-	-	-
-	-	-	-	-	-	-	-	-
-	-	-	-	-	-	-	-	-

表4-7臺南市製冰冷藏及凍結概況(續2)

年底別及行政區別	廠數	製冰					馬力數	冷藏室容積
		日產能力	全年製冰能力	全年銷售量				
				漁業用	非漁業用			
麻豆區	合計	-	-	-	-	-	-	-
	公營	-	-	-	-	-	-	-
	民營	-	-	-	-	-	-	-
下營區	合計	-	-	-	-	-	-	-
	公營	-	-	-	-	-	-	-
	民營	-	-	-	-	-	-	-
六甲區	合計	-	-	-	-	-	-	-
	公營	-	-	-	-	-	-	-
	民營	-	-	-	-	-	-	-
官田區	合計	-	-	-	-	-	-	-
	公營	-	-	-	-	-	-	-
	民營	-	-	-	-	-	-	-
大內區	合計	-	-	-	-	-	-	-
	公營	-	-	-	-	-	-	-
	民營	-	-	-	-	-	-	-
佳里區	合計	-	-	-	-	-	-	-
	公營	-	-	-	-	-	-	-
	民營	-	-	-	-	-	-	-
學甲區	合計	9	5.0	1,600.0	1,200	200	50	-
	公營	-	-	-	-	-	-	-
	民營	9	5.0	1,600.0	1,200	200	50	-
西港區	合計	-	-	-	-	-	-	-
	公營	-	-	-	-	-	-	-
	民營	-	-	-	-	-	-	-
七股區	合計	-	-	-	-	-	-	-
	公營	-	-	-	-	-	-	-
	民營	-	-	-	-	-	-	-
將軍區	合計	8	20.0	6,352.0	6,352	-	200	1,800
	公營	-	-	-	-	-	-	-
	民營	8	20.0	6,352.0	6,352	-	200	1,800
北門區	合計	-	-	-	-	-	-	-
	公營	-	-	-	-	-	-	-
	民營	-	-	-	-	-	-	-
新化區	合計	-	-	-	-	-	-	-
	公營	-	-	-	-	-	-	-
	民營	-	-	-	-	-	-	-
善化區	合計	-	-	-	-	-	-	-
	公營	-	-	-	-	-	-	-
	民營	-	-	-	-	-	-	-

表4-7臺南市製冰冷藏及凍結概況(續4)

年底別及行政區別	廠數	製冰					馬力數	冷藏室容積
		日產能力	全年製冰能力	全年銷售量				
				漁業用	非漁業用			
新市區	合計	-	-	-	-	-	-	-
	公營	-	-	-	-	-	-	-
	民營	-	-	-	-	-	-	-
安定區	合計	-	-	-	-	-	-	-
	公營	-	-	-	-	-	-	-
	民營	-	-	-	-	-	-	-
山上區	合計	-	-	-	-	-	-	-
	公營	-	-	-	-	-	-	-
	民營	-	-	-	-	-	-	-
玉井區	合計	-	-	-	-	-	-	-
	公營	-	-	-	-	-	-	-
	民營	-	-	-	-	-	-	-
楠西區	合計	-	-	-	-	-	-	-
	公營	-	-	-	-	-	-	-
	民營	-	-	-	-	-	-	-
南化區	合計	-	-	-	-	-	-	-
	公營	-	-	-	-	-	-	-
	民營	-	-	-	-	-	-	-
左鎮區	合計	-	-	-	-	-	-	-
	公營	-	-	-	-	-	-	-
	民營	-	-	-	-	-	-	-
仁德區	合計	-	-	-	-	-	-	-
	公營	-	-	-	-	-	-	-
	民營	-	-	-	-	-	-	-
歸仁區	合計	-	-	-	-	-	-	-
	公營	-	-	-	-	-	-	-
	民營	-	-	-	-	-	-	-
關廟區	合計	1	2.0	600.0	600	-	20	75
	公營	-	-	-	-	-	-	-
	民營	1	2.0	600.0	600	-	20	75
龍崎區	合計	-	-	-	-	-	-	-
	公營	-	-	-	-	-	-	-
	民營	-	-	-	-	-	-	-
永康區	合計	-	-	-	-	-	-	-
	公營	-	-	-	-	-	-	-
	民營	-	-	-	-	-	-	-
東區	合計	-	-	-	-	-	-	-
	公營	-	-	-	-	-	-	-
	民營	-	-	-	-	-	-	-

表4-7臺南市製冰冷藏及凍結概況(續5) 數量：公噸
單位：容積：立方公尺
馬力數：馬力

冷 藏				凍 結				
冷藏能力 (公噸)	全年冷藏數量		馬力數	凍結室 容 積	凍結能力 (公噸/ 日)	全年凍結數量		馬力數
	水產物	非水產物				水產物	非水產物	
-	-	-	-	-	-	-	-	-
-	-	-	-	-	-	-	-	-
-	-	-	-	-	-	-	-	-
-	-	-	-	-	-	-	-	-
-	-	-	-	-	-	-	-	-
-	-	-	-	-	-	-	-	-
-	-	-	-	-	-	-	-	-
-	-	-	-	-	-	-	-	-
-	-	-	-	-	-	-	-	-
-	-	-	-	-	-	-	-	-
-	-	-	-	-	-	-	-	-
-	-	-	-	-	-	-	-	-
-	-	-	-	-	-	-	-	-
-	-	-	-	-	-	-	-	-
-	-	-	-	-	-	-	-	-
-	-	-	-	-	-	-	-	-
-	-	-	-	-	-	-	-	-
-	-	-	-	-	-	-	-	-
-	-	-	-	-	-	-	-	-
-	-	-	-	-	-	-	-	-
-	-	-	-	-	-	-	-	-
-	-	-	-	-	-	-	-	-
-	-	-	-	-	-	-	-	-
-	-	-	-	-	-	-	-	-
-	-	-	-	-	-	-	-	-
-	-	-	-	-	-	-	-	-
-	-	-	-	-	-	-	-	-
8.0	-	-	8	1,800	105.0	1,500	-	105
-	-	-	-	-	-	-	-	-
8.0	-	-	8	1,800	105.0	1,500	-	105
-	-	-	-	-	-	-	-	-
-	-	-	-	-	-	-	-	-
-	-	-	-	-	-	-	-	-
-	-	-	-	-	-	-	-	-
-	-	-	-	-	-	-	-	-
-	-	-	-	-	-	-	-	-
-	-	-	-	-	-	-	-	-
-	-	-	-	-	-	-	-	-
-	-	-	-	-	-	-	-	-
-	-	-	-	-	-	-	-	-
-	-	-	-	-	-	-	-	-
-	-	-	-	-	-	-	-	-
-	-	-	-	-	-	-	-	-
-	-	-	-	-	-	-	-	-
-	-	-	-	-	-	-	-	-
-	-	-	-	-	-	-	-	-
-	-	-	-	-	-	-	-	-
-	-	-	-	-	-	-	-	-
-	-	-	-	-	-	-	-	-
-	-	-	-	-	-	-	-	-
-	-	-	-	-	-	-	-	-

表4-7臺南市製冰冷藏及凍結概況(續6)

年底別及行政區別	廠數	製 冰					馬力數	冷藏室容積
		日產能力	全年製冰能力	全年銷售量				
				漁業用	非漁業用			
南區	合計	-	-	-	-	-	-	-
	公營	-	-	-	-	-	-	-
	民營	-	-	-	-	-	-	-
北區	合計	-	-	-	-	-	-	-
	公營	-	-	-	-	-	-	-
	民營	-	-	-	-	-	-	-
安南區	合計	1	-	-	-	-	-	23,040
	公營	-	-	-	-	-	-	-
	民營	1	-	-	-	-	-	23,040
安平區	合計	2	60.0	18,200.0	18,200	-	300	-
	公營	-	-	-	-	-	-	-
	民營	2	60.0	18,200.0	18,200	-	300	-
中西區	合計	-	-	-	-	-	-	-
	公營	-	-	-	-	-	-	-
	民營	-	-	-	-	-	-	-

資料來源：本局漁業科。

表4-7臺南市製冰冷藏及凍結概況(續完)

數量：公噸
 單位：容積：立方公尺
 馬力數：馬力

冷 藏				凍 結				
冷藏能力 (公噸)	全年冷藏數量		馬力數	凍結室 容 積	凍結能力 (公噸/ 日)	全年凍結數量		馬力數
	水產物	非水產物				水產物	非水產物	
-	-	-	-	-	-	-	-	-
-	-	-	-	-	-	-	-	-
-	-	-	-	-	-	-	-	-
-	-	-	-	-	-	-	-	-
-	-	-	-	-	-	-	-	-
-	-	-	320	-	-	-	-	-
-	-	-	-	-	-	-	-	-
-	-	-	320	-	-	-	-	-
-	-	-	-	-	-	-	-	-
-	-	-	-	-	-	-	-	-
-	-	-	-	-	-	-	-	-
-	-	-	-	-	-	-	-	-
-	-	-	-	-	-	-	-	-
-	-	-	-	-	-	-	-	-
-	-	-	-	-	-	-	-	-

表4-8臺南市遭難漁民數

年別及漁會別	遭難原因	總 計			遠 洋 漁 業		
		死 亡	傷 殘	失 蹤	死 亡	輕 傷	失 蹤
民國100年 2011	合 計	-	-	-	-	-	-
民國101年 2012	合 計	1	-	-	-	-	-
民國102年 2013	合 計	1	-	-	-	-	-
民國103年 2014	合 計	2	-	-	-	-	-
民國104年 2015	合 計	5	1	-	-	-	-
民國105年 2016	合 計	4	-	-	-	-	-
民國106年 2017	合 計	-	-	-	-	-	-
民國107年 2018	合 計	4	-	-	-	-	-
民國108年 2019	合 計	1	-	1	-	-	-
民國109年 2020	合 計	-	-	-	-	-	-
南市區漁會	落海	-	-	-	-	-	-
	潛水	-	-	-	-	-	-
	火災	-	-	-	-	-	-
	疾病	-	-	-	-	-	-
	沉沒	-	-	-	-	-	-
	砲擊	-	-	-	-	-	-
	其他	-	-	-	-	-	-
	合計	-	-	-	-	-	-
	落海	-	-	-	-	-	-
	潛水	-	-	-	-	-	-
南縣區漁會	火災	-	-	-	-	-	-
	疾病	-	-	-	-	-	-
	沉沒	-	-	-	-	-	-
	砲擊	-	-	-	-	-	-
	其他	-	-	-	-	-	-
	合計	-	-	-	-	-	-
	落海	-	-	-	-	-	-
	潛水	-	-	-	-	-	-
	火災	-	-	-	-	-	-
	疾病	-	-	-	-	-	-
沉沒	-	-	-	-	-	-	
砲擊	-	-	-	-	-	-	
其他	-	-	-	-	-	-	

資料來源：臺南市漁港及近海管理所。

表4-8臺南市遭難漁民數(續完)

單位：人

近 海 漁 業			沿 岸 漁 業			養 殖 漁 業		
死 亡	傷 殘	失 蹤	死 亡	傷 殘	失 蹤	死 亡	傷 殘	失 蹤
-	-	-	-	-	-	-	-	-
-	-	-	1	-	-	-	-	-
-	-	-	1	-	-	-	-	-
-	-	-	2	-	-	-	-	-
4	-	-	1	1	-	-	-	-
1	-	-	3	-	-	-	-	-
-	-	-	-	-	-	-	-	-
2	-	-	2	-	-	-	-	-
-	-	1	1	-	-	-	-	-
-	-	-	-	-	-	-	-	-
-	-	-	-	-	-	-	-	-
-	-	-	-	-	-	-	-	-
-	-	-	-	-	-	-	-	-
-	-	-	-	-	-	-	-	-
-	-	-	-	-	-	-	-	-
-	-	-	-	-	-	-	-	-
-	-	-	-	-	-	-	-	-
-	-	-	-	-	-	-	-	-
-	-	-	-	-	-	-	-	-
-	-	-	-	-	-	-	-	-
-	-	-	-	-	-	-	-	-
-	-	-	-	-	-	-	-	-
-	-	-	-	-	-	-	-	-
-	-	-	-	-	-	-	-	-
-	-	-	-	-	-	-	-	-
-	-	-	-	-	-	-	-	-
-	-	-	-	-	-	-	-	-
-	-	-	-	-	-	-	-	-
-	-	-	-	-	-	-	-	-
-	-	-	-	-	-	-	-	-
-	-	-	-	-	-	-	-	-

表4-9臺南市遭難漁船數

年別及噸位別	總 計		沉					
	艘數	噸數	合 計		天 災		機 器 故 障	
			艘數	噸數	艘數	噸數	艘數	噸數
民國100年 2011	9	11.00	-	-	-	-	-	-
民國101年 2012	-	-	-	-	-	-	-	-
民國102年 2013	-	-	-	-	-	-	-	-
民國103年 2014	-	-	-	-	-	-	-	-
民國104年 2015	3	-	1	-	-	-	-	-
民國105年 2016	5	18.11	-	-	-	-	-	-
民國106年 2017	4	-	-	-	-	-	-	-
民國107年 2018	-	-	-	-	-	-	-	-
民國108年 2019	1	6.56	1	6.56	-	-	1	6.56
民國109年 2020	1	-	1	-	-	-	-	-
漁 筏	1	-	1	-	-	-	-	-
無 動 力 舢 舨	-	-	-	-	-	-	-	-
動 力 舢 舨 合 計	-	-	-	-	-	-	-	-
未 滿 五 噸	-	-	-	-	-	-	-	-
五 噸 以 上 未 滿 十 噸	-	-	-	-	-	-	-	-
十 噸 以 上 未 滿 二 十 噸	-	-	-	-	-	-	-	-
二 十 噸 以 上 未 滿 五 十 噸	-	-	-	-	-	-	-	-
五 十 噸 以 上 未 滿 一 百 噸	-	-	-	-	-	-	-	-
一 百 噸 以 上 未 滿 二 百 噸	-	-	-	-	-	-	-	-
二 百 噸 以 上 未 滿 五 百 噸	-	-	-	-	-	-	-	-
五 百 噸 以 上 未 滿 一 千 噸	-	-	-	-	-	-	-	-
一 千 噸 以 上	-	-	-	-	-	-	-	-
娛 樂 漁 船	-	-	-	-	-	-	-	-

資料來源：臺南市漁港及近海管理所。

表4-9臺南市遭難漁船數(續2)

年別及噸位別	未						沉				
	合 計		天 災		機 器 故 障		碰 撞		漏 水		擱
	艘 數	噸 數	艘 數	噸 數	艘 數	噸 數	艘 數	噸 數	艘 數	噸 數	艘 數
民國100年 2011	9	11.00	-	-	9	11.00	-	-	-	-	-
民國101年 2012	-	-	-	-	-	-	-	-	-	-	-
民國102年 2013	-	-	-	-	-	-	-	-	-	-	-
民國103年 2014	-	-	-	-	-	-	-	-	-	-	-
民國104年 2015	2	-	2	-	-	-	-	-	-	-	-
民國105年 2016	5	18.11	4	18.11	-	-	1	-	-	-	-
民國106年 2017	4	-	-	-	-	-	-	-	-	-	-
民國107年 2018	-	-	-	-	-	-	-	-	-	-	-
民國108年 2019	-	-	-	-	-	-	-	-	-	-	-
民國109年 2020	-	-	-	-	-	-	-	-	-	-	-
漁 筏	-	-	-	-	-	-	-	-	-	-	-
無 動 力 舢 舨	-	-	-	-	-	-	-	-	-	-	-
動 力 舢 舨 合 計	-	-	-	-	-	-	-	-	-	-	-
未 滿 五 噸	-	-	-	-	-	-	-	-	-	-	-
五 噸 以 上 未 滿 十 噸	-	-	-	-	-	-	-	-	-	-	-
十 噸 以 上 未 滿 二 十 噸	-	-	-	-	-	-	-	-	-	-	-
二 十 噸 以 上 未 滿 五 十 噸	-	-	-	-	-	-	-	-	-	-	-
五 十 噸 以 上 未 滿 一 百 噸	-	-	-	-	-	-	-	-	-	-	-
一 百 噸 以 上 未 滿 二 百 噸	-	-	-	-	-	-	-	-	-	-	-
二 百 噸 以 上 未 滿 五 百 噸	-	-	-	-	-	-	-	-	-	-	-
五 百 噸 以 上 未 滿 一 千 噸	-	-	-	-	-	-	-	-	-	-	-
一 千 噸 以 上	-	-	-	-	-	-	-	-	-	-	-
娛 樂 漁 船	-	-	-	-	-	-	-	-	-	-	-

資料來源：臺南市漁港及近海管理所。

表4-9臺南市遭難漁船數(續完)

單位：艘、噸

沒							失蹤		其他	
淺	失火		翻覆		其他					
噸數	艘數	噸數	艘數	噸數	艘數	噸數	艘數	噸數	艘數	噸數
-	-	-	-	-	-	-	-	-	-	-
-	-	-	-	-	-	-	-	-	-	-
-	-	-	-	-	-	-	-	-	-	-
-	-	-	-	-	-	-	-	-	-	-
-	-	-	-	-	-	-	-	-	-	-
-	4	-	-	-	-	-	-	-	-	-
-	-	-	-	-	-	-	-	-	-	-
-	-	-	-	-	-	-	-	-	-	-
-	-	-	-	-	-	-	-	-	-	-
-	-	-	-	-	-	-	-	-	-	-
-	-	-	-	-	-	-	-	-	-	-
-	-	-	-	-	-	-	-	-	-	-
-	-	-	-	-	-	-	-	-	-	-
-	-	-	-	-	-	-	-	-	-	-
-	-	-	-	-	-	-	-	-	-	-
-	-	-	-	-	-	-	-	-	-	-
-	-	-	-	-	-	-	-	-	-	-
-	-	-	-	-	-	-	-	-	-	-
-	-	-	-	-	-	-	-	-	-	-
-	-	-	-	-	-	-	-	-	-	-
-	-	-	-	-	-	-	-	-	-	-
-	-	-	-	-	-	-	-	-	-	-
-	-	-	-	-	-	-	-	-	-	-
-	-	-	-	-	-	-	-	-	-	-
-	-	-	-	-	-	-	-	-	-	-