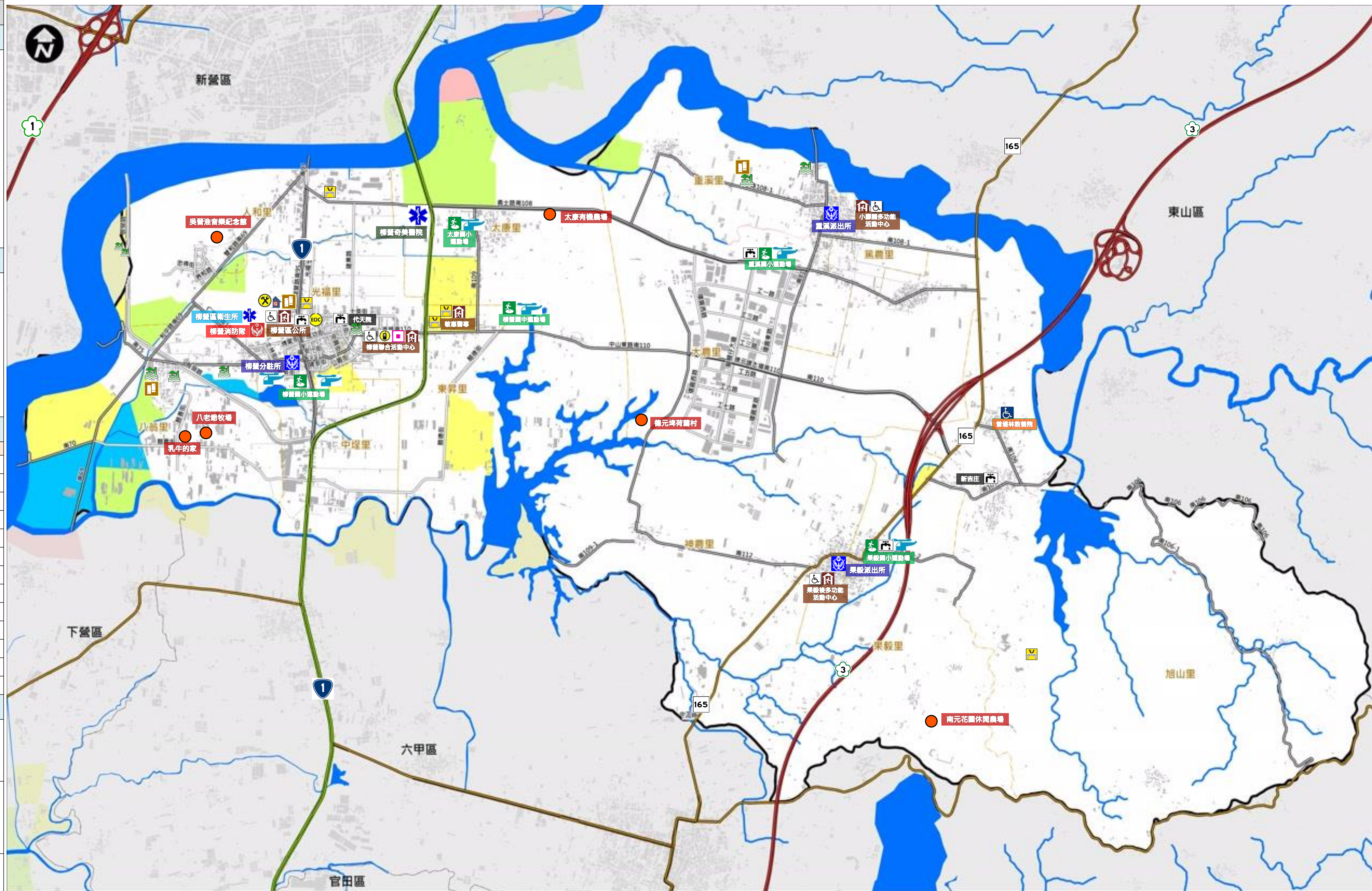


# 臺南市柳營區水災防災地圖

防災資訊表		
災情通報單位		
臺南市災害應變中心		
• 民治災害應變中心 (06) 6569119		
• 永華災害應變中心 (06) 2989119		
柳營區災害應變中心		
• 電話 (06) 6221245		
備援中心【篤農里小腳腿多功能活動中心】		
• 電話 (06) 6233389		
警消醫療單位		
• 柳營分駐所 (06) 6223424		
• 重溪派出所 (06) 6231664		
• 果毅派出所 (06) 6231514		
• 消防局第一救災救護大隊-柳營分隊(06) 6220179		
• 柳營區衛生所 (06) 6220464		
• 柳營奇美醫院 (06) 6226999		
里長聯絡資訊		
里別	姓名	電話
士林里	蔡金生	0932-77582
光福里	黃啟峰	0953-202911
八翁里	林靜芳	0956-758606
人和里	施明朝	0910-882349
中埤里	王天河	0912-125107
東昇里	楊清風	0933-364232
太康里	林國明	0929-752098
大農里	連張素珠	0930-903721
重溪里	蔡明宏	0939-079625
篤農里	陳獻堂	0939-115066
果毅里	張順士	0963-147556
神農里	蔡明燈	0982-989718
旭山里	張文獻	0938-620808
避難收容處所		
柳營區公所 住址：柳營路二段59號 電話：(06) 6221245	柳營區圖書館 住址：柳營路二段59號 電話：(06) 6224023	
果毅後多功能活動中心 住址：神農里284-5號 電話：(06)6232591	重溪國小操場 住址：神農里284-5號 電話：(06)6232591	
柳營聯合活動中心 住址：東昇里中山西路二段19巷35號 電話：(06) 6223577	太康國小運動場 住址：青山里16號 電話：(06) 6861041	
小腳腿多功能活動中心 住址：篤農里226-1號 電話：(06) 6230159	柳營國中運動場 住址：東昇里中山東路二段563號 電話：(06) 6223209	
果毅國小運動場 住址：果毅里61號 電話：(06) 6231310	柳營國小運動場 住址：士林里柳營路一段755號 電話：(06) 6222124	
敏惠醫護管理專科學校 住址：東昇里中山東路二段1116號 電話：(06) 6226111		



圖例	道路	標示	設施					淹水潛勢(一日雨量450mm)	參考雨量站		
	國道	適用地震災害	水災避難收容處所	車輛及人員轉運集結點	老人福利機構	備援中心	地標	0.25 - 0.50 m	二級警戒	東原	東河
省道	適用水災災害	地震避難收容處所	消防單位	物資儲備點	救援器材放置	地震戶外避難收容處所	0.50 - 1.00 m	3小時雨量 (mm)	二級警戒	100	100
快速道路	適用海嘯災害	土石流避難收容處所	警察單位	取水點	通訊社被放置點	淹水感測器	1.00 - 2.00 m	一級警戒	120	120	
行政區界	適用土石流災害	海嘯避難收容處所	醫療院所	直升機起降地點	垃圾集結點	防空疏散避難設施	2.00 - 3.00 m	6小時雨量 (mm)	二級警戒	140	140
區界線	備有無障礙設施	複合式災害避難處所	身心障礙福利機構	指揮中心	砂包放置與回收點		> 3.00 m	一級警戒	160	160	
								12小時雨量 (mm)	二級警戒	200	200
								一級警戒	230	230	
								24小時雨量 (mm)	二級警戒	250	250
								一級警戒	300	300	