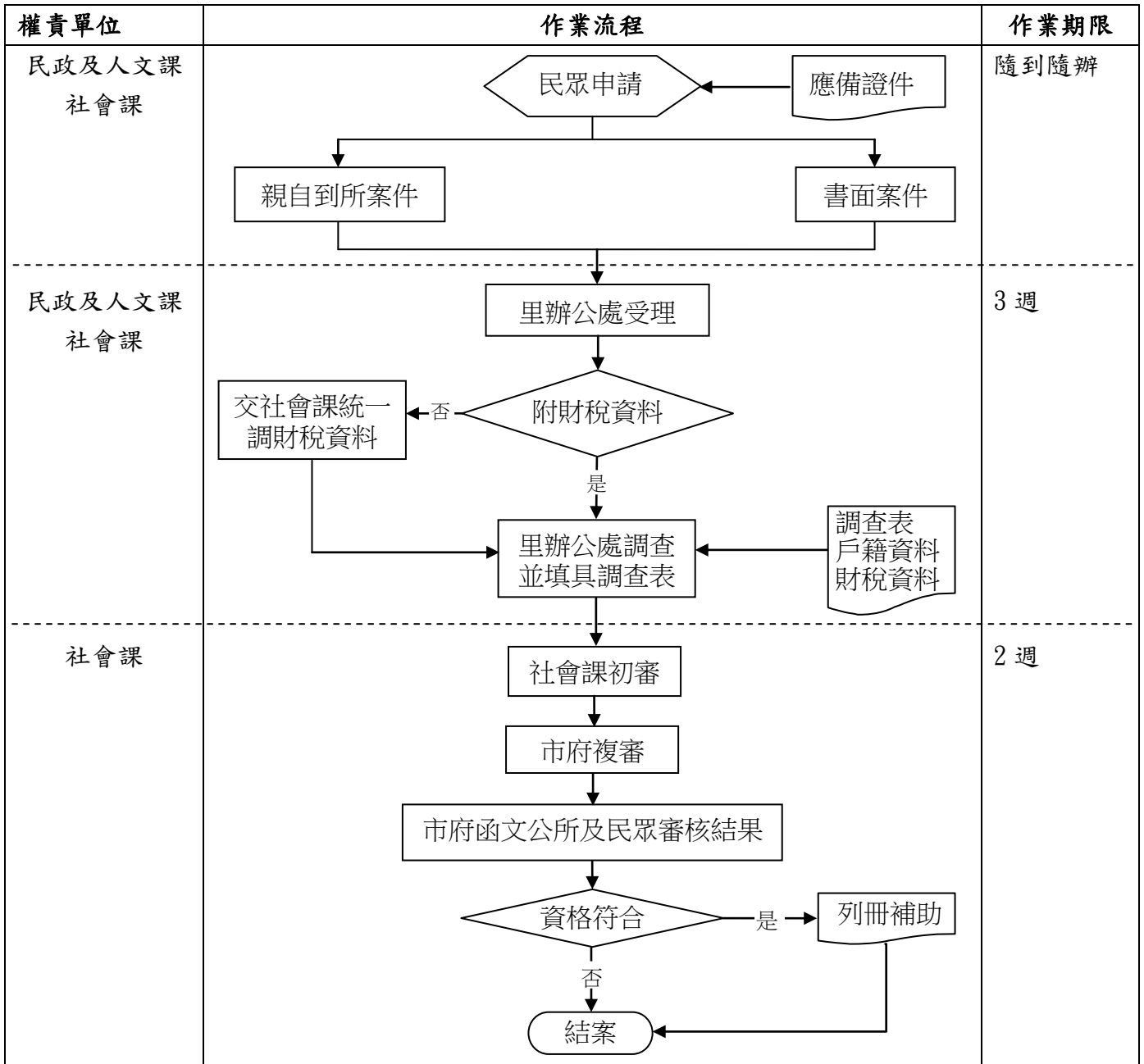


臺南市善化區公所【弱勢家庭兒童及少年緊急生活扶助】申請作業流程表

SOP 3-25



※法令依據

弱勢家庭兒童及少年緊急生活扶助計畫
 弱勢家庭兒童及少年緊急生活扶助申請及核發作業規定

※應備證件

1. 申請人最近 3 個月內全戶戶籍謄本或新式戶口名簿 2. 全戶財產及所得證明及所得稅籍清單 (可由區公所代為申請) 3. 申請人印章 4. 郵局存摺影本 5. 其他 (如戶內人口有滿 15 歲以上學生應檢附學生證正反面影本) 身心障礙手冊影本。

※使用表格

台南市兒童少年及特殊境遇家庭福利補助申請調查表

※作業注意事項

需經社工實地訪視後社會局複審核定

※承辦課室

社會課 電話 06-5837226#306