

參、行政組織

一、行政組織

本市 108 年度府內業務單位計有：秘書處、法制處、新聞及國際關係處、民族事務委員會、研究發展考核委員會、人事處、主計處、政風處等 8 單位；所屬機關有：民政局、教育局、經濟發展局、農業局、觀光旅遊局、工務局、水利局、社會局、勞工局、地政局、都市發展局、文化局、交通局、衛生局、環境保護局、警察局、消防局、財政稅務局、37 個區公所。

二、公務人員

民國 108 年底本府暨所屬機關正式公務人員預算員額 24,612 人，其中市政府及所屬 323 人、民政局 94 人、殯葬管理所 19 人、戶政事務所 437 人、教育局及所屬 160 人、高中職（含完全中學）460 人、市立國民中學 4,041 人、市立國民小學（含幼兒園）8,607 人、經濟發展局及所屬 154 人、農業局及所屬 181、觀光旅遊局 70 人、工務局 197 人、水利局 131 人、社會局及所屬 182 人、勞工局及所屬 76 人、地政局 114 人、地政事務所 458 人、都市發展局 88 人、文化局及所屬 157 人、交通局及所屬 140 人、衛生局 198 人、區衛生所 352 人、環境保護局 192 人、警察局及所屬 4,362 人、消防局 1,175 人、財政稅務局 414 人、區公所及所屬 1,756 人，市議會 74 人。

(一)按人數、職等別分：

本府及所屬機關實有人數 22,781 人，其中民選首長、政務人員、簡薦委任(派)人員及雇員 6,555 占 28.77%；警察人員 5,143 人占 22.58%；警事人員 691 人占 3.03%；校長及教師 10,392 人占 45.62%。

(二)按教育程度別分：

研究所以上 9,478 人占總人數 41.60%；國內外大學 9,086 人占總人數 39.88%；專科 3,164 人占 13.89%；高中、職校 1,051 人占 4.61%；國中以下 2 人占 0.01%。

(三)按年齡別分：

平均年齡 43 歲，其中未滿 30 歲 1,880 人占 8.25%；30 歲以上未滿 40 歲 5,993 人占 26.31%；40 歲以上未滿 50 歲 9,411 人占 41.31%；50 歲以上未滿 60 歲 5,144 人占 22.58%；60 歲以上 353 人占 1.55%。

三、地方自治

本市共設有 37 區。

(一)市長

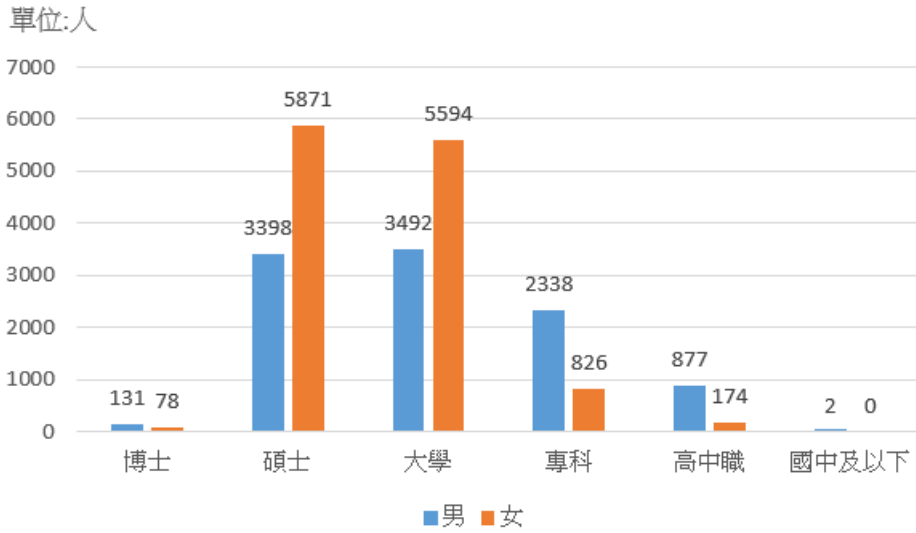
民選第 3 屆市長於民國 107 年 11 月 24 日選舉，投票率 64.01%。

(二)市議員

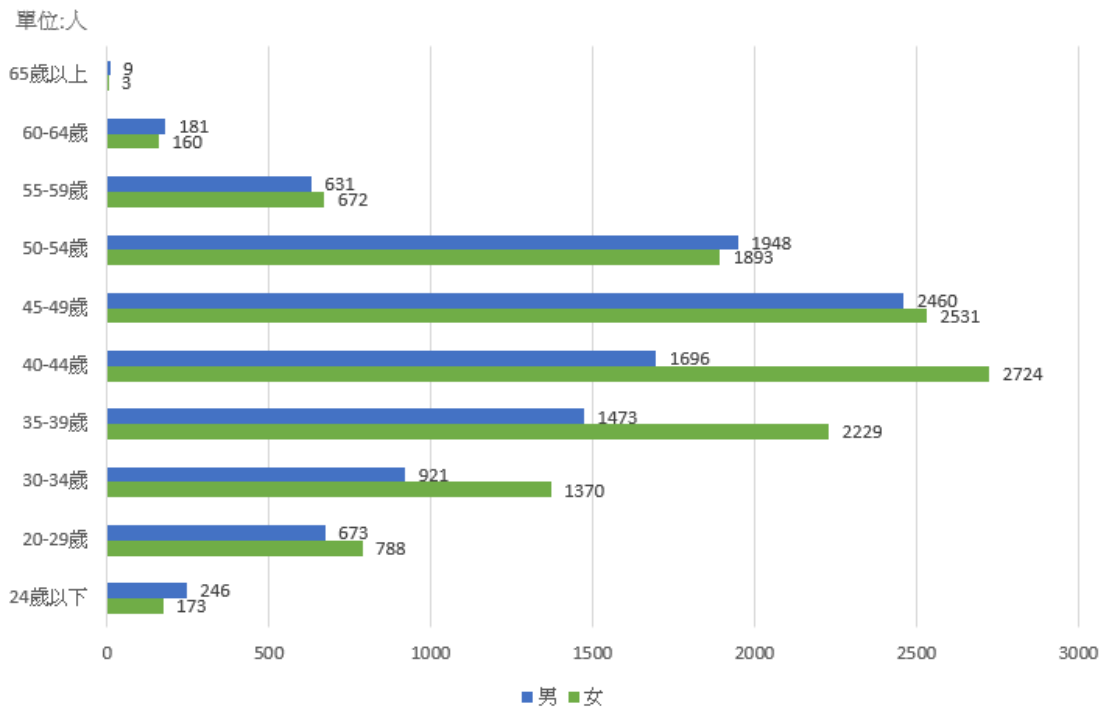
第 3 屆市議員於民國 107 年 11 月 24 日選出，投票率 64.08%。

(三)立法委員

立法委員區域選舉，第 9 屆選舉日期為 105 年 1 月 16 日，該屆選民數 1,518,277 人，投票數 1,000,305 票，投票率 65.88%，候選人數 23 名，當選人數 5 名，當選率為 21.74%。

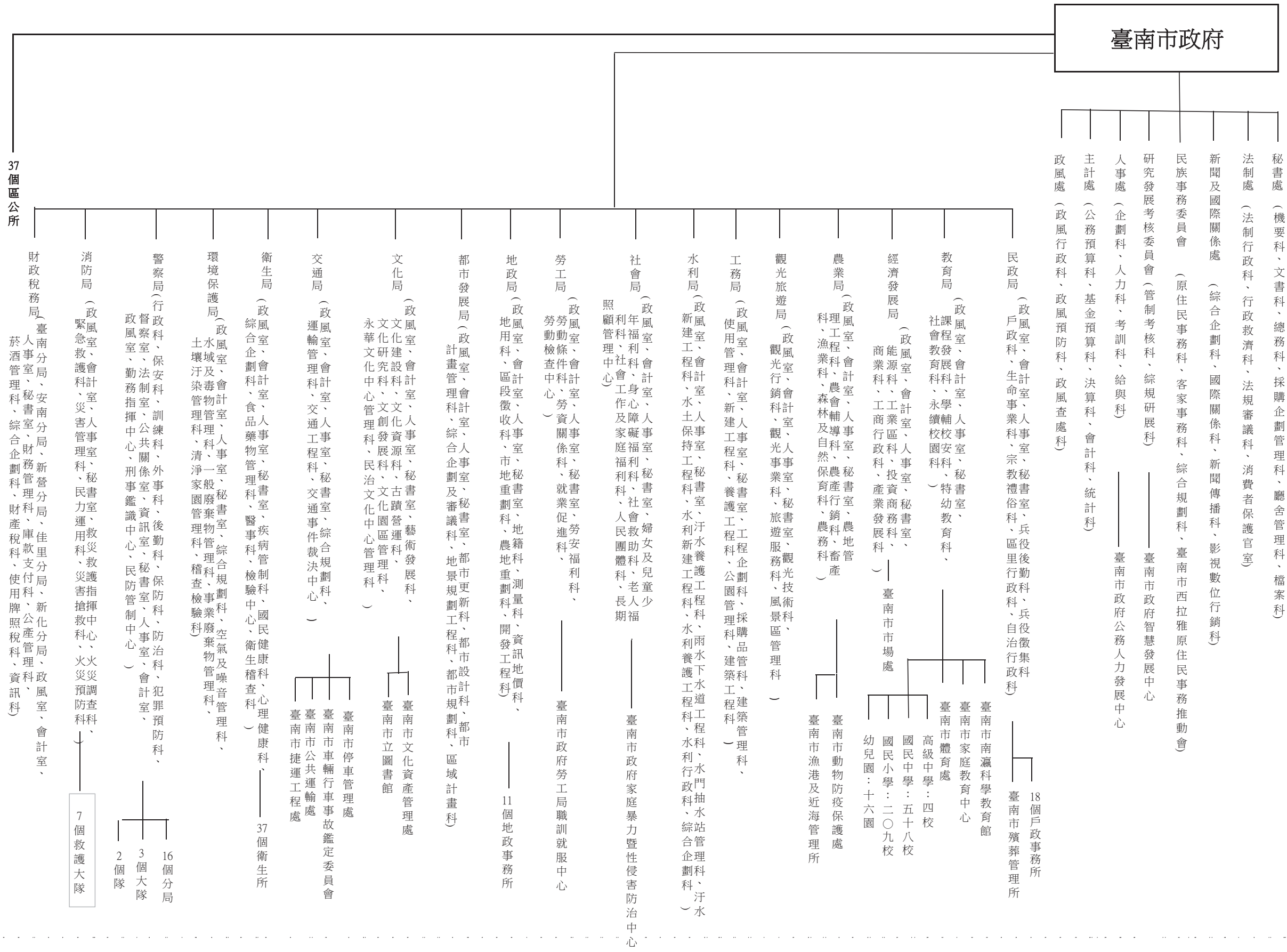


民國 108 年底臺南市各級機關學校公教人員按教育程度分



民國 108 年底臺南市各級機關學校公教人員按年齡分

表3-1臺南市政府行政組織系統(108/12/31)



(一級單位—8個)

(二級機關及學校)

37個區公所

Table 3-1. Administration System of Tainan City Government (2019.12.31)

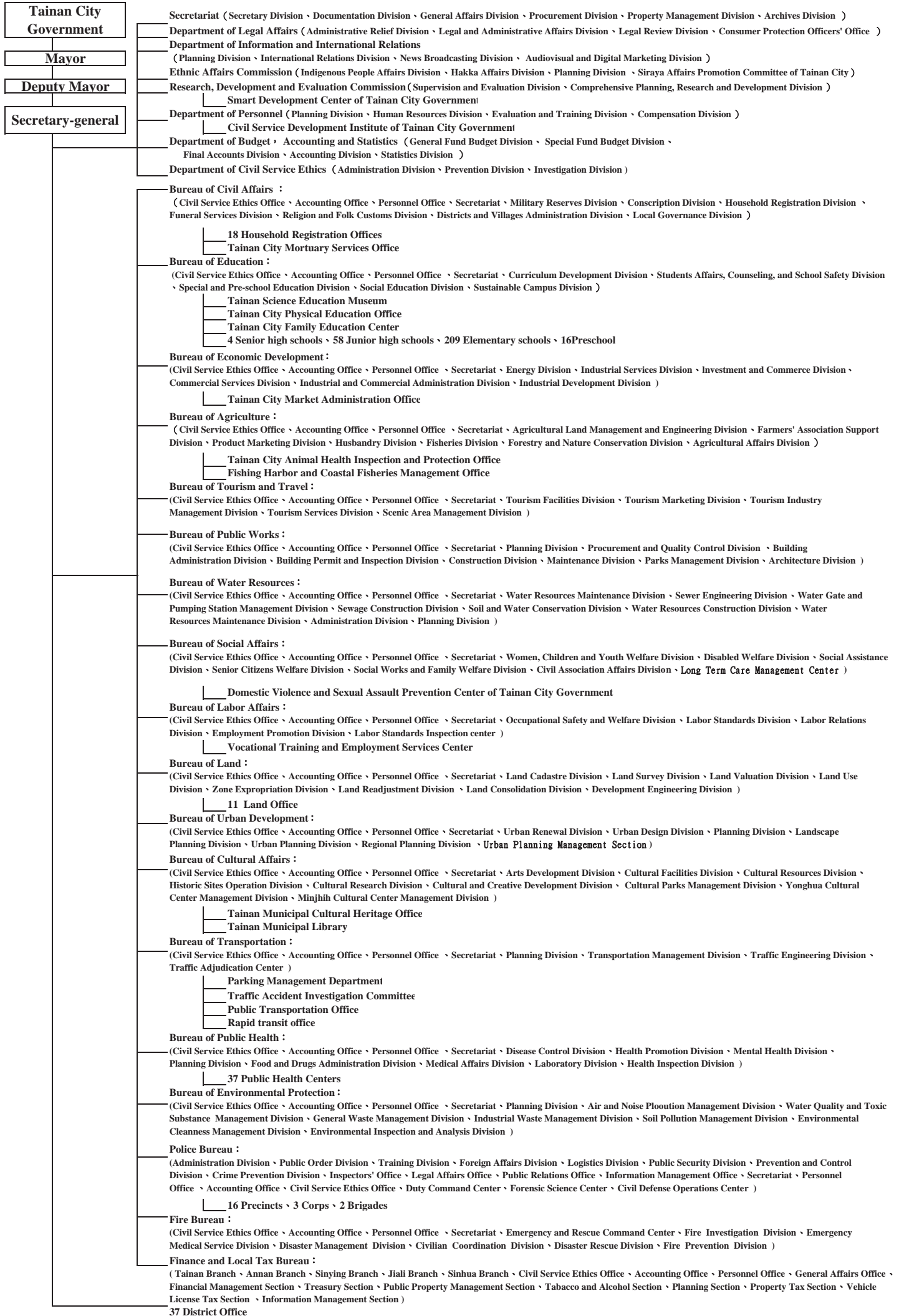


表3-2.臺南市各級機關學校正式預算員額

單位：人

年底別	總計	市議會	市政府及所屬	民政局	殯葬管理所	戶政事務所	教育局及所屬	高中(職)(含完全中學)
End of Year	Grand Total	City Council	City Government & Subsidiaries	Bureau of Civil Affairs	Mortuary Services Office	Household Registration Office	Bureau of Education & Subsidiaries	Senior High (Vocational) Schools (Complete High Schools Included)
民國99年 2010	23,533	54	1,297	-	-	467	-	468
民國100年 2011	24,652	66	396	89	9	467	133	497
民國101年 2012	24,471	70	396	89	19	467	133	486
民國102年 2013	24,489	73	396	89	19	467	133	481
民國103年 2014	24,631	74	429	92	19	464	133	481
民國104年 2015	24,442	74	383	92	19	464	135	506
民國105年 2016	24,161	74	352	92	19	453	149	485
民國106年 2017	24,085	74	352	94	19	437	149	468
民國107年 2018	23,780	74	368	94	19	437	149	462
民國108年 2019	24,612	74	323	94	19	437	160	460

資料來源：本府主計處及教育局。

說明：1.102年社會局及所屬因托兒所業務移往教育局。

2.自105年8月起本府財政處與原稅務局合併為財政稅務局。

Table 3-2. Official Staff of All Agencies and Schools of Tainan City

Unit:Persons

市立 國民中學	市立 國民小學 (含幼兒園)	經濟發展局 及所屬	農業局 及所屬	觀光 旅遊局	工務局	水利局	社會局 及所屬	勞工局 及所屬
Junior High Schools of City	Elementary Schools of City (Kindergartens Included)	Bureau of Economic Development & Subsidiaries	Bureau of Agriculture & Subsidiaries	Bureau of Tourism and Travel	Bureau of Public Works	Bureau of Water Resources	Bureau of Social Affairs & Subsidiaries	Bureau of Labor Affairs & Subsidiaries
4,337	7,908	-	-	-	-	-	-	-
4,526	8,317	126	150	68	148	98	281	66
4,410	8,184	126	150	68	148	98	278	66
4,450	8,244	156	150	68	148	123	108	66
4,527	8,287	156	178	68	189	125	134	70
4,537	8,117	156	178	68	189	125	134	70
4,006	8,206	154	182	70	187	125	173	70
3,888	8,240	154	181	70	195	125	182	76
3,954	7,825	154	181	70	197	131	182	76
4,041	8,607	154	181	70	197	131	182	76

Source: Department of Budget, Accounting and Statistics, Bureau of Education

表3-2.臺南市各級機關學校正式預算員額(續完)

單位：人

年底別	地政局	地政事務所	都市發展局	文化局及所屬	交通局及所屬	衛生局	區衛生所
End of Year	Bureau of Land	Land Administration Office	Bureau of Urban Development	Bureau of Cultural Affairs & Subsidiaries	Bureau of Transportation & Subsidiaries	Bureau of Public Health	Health Offices of District
民國99年 2010	-	474	-	-	-	133	412
民國100年 2011	94	474	75	118	39	195	353
民國101年 2012	94	475	75	117	90	195	353
民國102年 2013	94	475	75	118	104	195	353
民國103年 2014	105	462	85	153	115	193	347
民國104年 2015	99	462	85	153	115	198	353
民國105年 2016	105	462	89	150	139	198	353
民國106年 2017	115	458	89	150	139	198	353
民國107年 2018	114	458	88	157	140	198	352
民國108年 2019	114	458	88	157	140	198	352

資料來源：本府主計處及教育局。

Table 3-2. Official Staff of All Agencies and Schools of Tainan City(Cont.End)

								Unit:Persons
環境保護局	警察局及所屬	消防局	財政稅務局	區公所及所屬	市立醫院	鄉鎮市民代表會	其他市所屬機關	各市營事業機構
Bureau of Environmental Protection	Police Bureau & Subsidiaries	Fire Bureau	Finance and Local Tax Bureau	District Offices & Subsidiaries	Hospitals of City	Township (City) Councils	Other Subordinate Agencies of City Government	Municipal Owned Enterprises
151	4,362	900	427	2,053	-	90	-	-
197	4,362	925	425	1,958	-	-	-	-
197	4,362	950	422	1,953	-	-	-	-
197	4,362	975	422	1,948	-	-	-	-
190	4,362	975	420	1,798	-	-	-	-
190	4,362	975	420	1,783	-	-	-	-
190	4,362	1,125	435	1,756	-	-	-	-
192	4,362	1,150	419	1,756	-	-	-	-
192	4,364	1,175	414	1,755	-	-	-	-
192	4,362	1,175	414	1,756	-	-	-	-

Source:Department of Budget,Accounting and Statistics、Bureau of Education

表3-3.臺南市各級機關學校員工總人數

單位：人

年底別、性別及機關類別 End of Year, Sex & Organization	總計 Grand Total	合計 Total
民國99年 2010	30,653	22,366
民國100年 2011	31,349	22,263
民國101年 2012	30,885	22,304
民國102年 2013	30,840	22,330
民國103年 2014	29,486	22,268
民國104年 2015	30,418	21,984
民國105年 2016	30,749	22,406
民國106年 2017	30,626	22,231
民國107年 2018	30,907	22,424
民國108年 2019	31,149	22,777
男 Male	14,011	10,237
女 Female	17,138	12,540

Table 3-3. Number of Staff and Worker of All Organizations and Schools
of Tainan City

Unit:Persons

正式職(教)員				約聘人員	約用人員
民選首長 Elected Agency Chief	政務人員 Political Appointee	職員 Staff of Authorized Complement	校長及教師 Principal and Teacher	Contract-based Employee	Contract Employee
32	10	11,315	11,009	281	519
2	22	11,506	10,733	331	596
2	23	11,547	10,732	327	682
2	24	11,679	10,625	357	551
2	24	11,629	10,613	280	826
2	25	11,586	10,371	392	832
2	25	12,096	10,283	390	905
2	24	11,978	10,227	425	986
2	18	12,071	10,333	480	1,131
2	23	12,360	10,392	525	1,090
2	19	7,262	2,954	160	363
-	4	5,098	7,438	365	727

表3-3.臺南市各級機關學校員工總人數(續1)

單位：人

年底別、性別及機關類別 End of Year, Sex & Organization	約僱人員 Auxiliary Employee	技工 Technical Worker	駕駛 Driver
民國99年 2010	892	504	
民國100年 2011	941	823	
民國101年 2012	857	821	
民國102年 2013	1,082	838	
民國103年 2014	558	403	422
民國104年 2015	834	381	409
民國105年 2016	809	359	384
民國106年 2017	826	301	59
民國107年 2018	849	279	54
民國108年 2019	747	259	50
男 Male	235	146	50
女 Female	512	113	-

Table 3-3. Number of Staff and Worker of All Organizations and Schools
of Tainan City(Cont. 1)

Unit:Persons						
工友 Manual Worker	正式工員 Worker of Authorized Complement	駐衛警察 Security Guard	測量助理 Measurement Assistant	清潔隊員 Sanitation Worker	臨編人員 Extra Staff	臨時員工 Temporary Staff
972	20	27	216	1,962	351	2,543
934	-	40	214	1,989	-	3,218
932	-	39	211	1,552	-	3,160
884	-	44	200	1,587	-	2,967
845	-	41	214	1,574	-	2,055
803	-	43	219	1,587	-	2,934
744	-	50	209	1,519	-	2,974
701	-	40	217	1,981	-	2,859
659	-	39	215	1,981	7	2,789
618	64	39	195	1,967	4	2,814
200	28	39	136	1,503	1	913
418	36	-	59	464	3	1,901

表3-3.臺南市各級機關學校員工總人數(續2)

單位：人

年底別、性別及機關類別		總計	
End of Year, Sex & Organization		Grand Total	合計 Total
民國108年 2019		31,149	22,777
市議會	City Council	240	65
市政府及所屬	City Government & Subsidiaries	500	303
民政局	Bureau of Civil Affairs	118	89
殯葬管理所	Mortuary Services Office	225	16
戶政事務所	Household Registration Office	470	429
教育局及所屬	Bureau of Education & Subsidiaries	331	138
高中(職)(含完全中學)	Senior(Vocational, Combine) High School	471	427
國民中學	Junior High School	3,818	3,610
國民小學(含幼兒園)	Elementary Schools	8,226	7,670
經濟發展局及所屬	Bureau of Economic Development & Subsidiaries	308	144
農業局及所屬	Bureau of Agriculture & Subsidiaries	317	160
觀光旅遊局	Bureau of Tourism and Travel	144	64
工務局及所屬	Bureau of Public Works & Subsidiaries	406	177
水利局	Bureau of Water Resources	253	110
社會局及所屬	Bureau of Social Affairs & Subsidiaries	635	171
勞工局及所屬	Bureau of Labor Affairs & Subsidiaries	296	72
地政局	Bureau of Land	244	108
地政事務所	Land Administration Office	836	444
都市發展局	Bureau of Urban Development	147	87
文化局及所屬	Bureau of Cultural Affairs & Subsidiaries	542	144
交通局及所屬	Bureau of Transportation & Subsidiaries	342	135
衛生局	Bureau of Public Health	559	188
區衛生所	Health Offices of District	405	342
環境保護局	Bureau of Environmental Protection	2,401	178
警察局及所屬	Police Bureau & Subsidiaries	4,517	4,307
消防局	Fire Bureau	1,164	1,136
財政稅務局	Finance and Local Tax Bureau	559	399
區公所及所屬	District Offices & Subsidiaries	2,675	1,664
其他市屬機關	Other Organic Structure of Government	-	-
各市營事業機構	Municipal Owned Enterprises	-	-

資料來源：本市市議會、人事處及秘書處。

說明：1.臨時人員內含代課教師；教師係指專任教師，兼任教師不計。

2.衛生所除正式職員以外各欄併入衛生局及所屬計算。公所所屬機關除正式職員以外之各欄併入公所計算。

Table 3-3. Number of Staff and Worker of All Organizations and Schools
of Tainan City(Cont. 2)

Unit:Persons

正式職(教)員				約聘人員	約用人員
民選首長 Elected Agency Chief	政務人員 Political Appointee	職員 Staff of Authorized Complement	校長及教師 Principal and Teacher	Contract-based Employee	Contract Employee
2	23	12,360	10,392	525	1,090
1	-	64	-	2	-
1	6	296	-	26	24
-	1	88	-	1	1
-	-	16	-	-	-
-	-	429	-	-	-
-	1	137	-	40	81
-	-	52	375	-	10
-	-	472	3,138	2	16
-	-	791	6,879	10	92
-	1	143	-	17	9
-	1	159	-	5	22
-	1	63	-	17	6
-	1	176	-	-	-
-	1	109	-	-	104
-	1	170	-	179	217
-	1	71	-	76	115
-	1	107	-	4	34
-	-	444	-	-	-
-	1	86	-	9	4
-	1	143	-	79	52
-	1	134	-	9	14
-	1	187	-	31	199
-	-	342	-	-	4
-	1	177	-	9	23
-	-	4,307	-	-	-
-	1	1,135	-	1	2
-	1	398	-	8	10
-	-	1,664	-	-	51
-	-	-	-	-	-
-	-	-	-	-	-

Source: City Council、Department of Personnel、Secretariat.

表3-3.臺南市各級機關學校員工總人數(續完)

單位：人

年底別、性別及機關類別 End of Year, Sex & Organization		約僱人員 Auxiliary Employee	技工 Technical Worker	駕駛 Driver
民國108年 2019		747	259	50
市議會	City Council	20	2	3
市政府及所屬	City Government & Subsidiaries	9	14	9
民政局	Bureau of Civil Affairs	6	2	-
殯葬管理所	Mortuary Services Office	28	18	-
戶政事務所	Household Registration Office	5	1	-
教育局及所屬	Bureau of Education & Subsidiaries	25	5	-
高中(職)(含完全中學)	Senior(Vocational, Combine) High School	6	-	-
國民中學	Junior High School	25	6	-
國民小學(含幼稚園)	Elementary Schools	61	27	-
經濟發展局	Bureau of Economic Development	48	6	-
農業局及所屬	Bureau of Agriculture & Subsidiaries	29	11	1
觀光旅遊局	Bureau of Tourism and Travel	22	-	-
工務局及所屬	Bureau of Public Works & Subsidiaries	-	73	-
水利局	Bureau of Water Resources	8	4	-
社會局及所屬	Bureau of Social Affairs & Subsidiaries	34	-	1
勞工局及所屬	Bureau of Labor Affairs & Subsidiaries	20	-	-
地政局	Bureau of Land	46	-	-
地政事務所	Land Administration Office	1	7	-
都市發展局	Bureau of Urban Development	15	-	-
文化局及所屬	Bureau of Cultural Affairs & Subsidiaries	53	10	-
交通局及所屬	Bureau of Transportation & Subsidiaries	27	-	-
衛生局	Bureau of Health	4	1	4
區衛生所	Health Offices of District	-	-	-
環境保護局	Bureau of Environmental Sanitation	83	5	7
警察局及所屬	Bureau of Police & Subsidiaries	3	12	19
消防局	Bureau of fire	1	5	1
財政稅務局	Finance and Local Tax Bureau	49	1	5
區公所及所屬	District Offices & Subsidiaries	119	49	-
其他市屬機關	Other Organic Structure of Government	-	-	-
各市營事業機構	Municipal Owned Enterprises	-	-	-

資料來源：本市市議會、人事處及秘書處。

說明：1.臨時人員內含代課教師；教師係指專任教師，兼任教師不計。

2.衛生所除正式職員以外各欄併入衛生局及所屬計算。公所所屬機關除正式職員以外之各欄併入公所計算。

Table 3-3. Number of Staff and Worker of All Organizations and Schools
of Tainan City(Cont. End)

Unit:Persons						
工友	正式工具	駐衛警察	測量助理	清潔隊員	臨編人員	臨時員工
Manual Worker	Worker of Authorized Complement	Security Guard	Measurement Assistant	Sanitation Worker	Extra Staff	Temporary Staff
618	64	39	195	1,967	4	2,814
8	64	9	-	-	-	67
12	-	15	-	-	-	88
3	-	-	-	-	-	16
1	-	-	-	-	-	162
24	-	-	-	-	-	11
6	-	3	-	-	-	33
9	-	-	-	-	-	19
57	-	-	-	-	3	99
166	-	-	-	-	1	199
24	-	2	-	-	-	58
3	-	-	-	-	-	86
-	-	-	-	-	-	35
-	-	2	-	-	-	154
-	-	7	-	-	-	20
2	-	-	-	-	-	31
-	-	-	-	-	-	13
1	-	-	24	-	-	27
26	-	-	171	-	-	187
2	-	-	-	-	-	30
10	-	1	-	-	-	193
1	-	-	-	-	-	156
3	-	-	-	-	-	129
15	-	-	-	-	-	44
4	-	-	-	1,967	-	125
133	-	-	-	-	-	43
17	-	-	-	-	-	1
7	-	-	-	-	-	80
84	-	-	-	-	-	708
-	-	-	-	-	-	-
-	-	-	-	-	-	-

Source: City Council、Department of Personnel、Secretariat.

表3-4.臺南市各級機關學校公教人員按官等別分

單位：人

年底別、性別及機關類別 End of Year, Sex & Organization		總計 Grand Total	民選首長 Elected Agency Chief	政務人員 Political Appointee
民國99年	2010	22,366
民國100年	2011	22,263	2	22
民國101年	2012	22,304	2	22
民國102年	2013	22,330	2	24
民國103年	2014	22,268	2	24
民國104年	2015	21,984	2	25
民國105年	2016	22,406	2	25
民國106年	2017	22,231	2	24
民國107年	2018	22,431	2	18
民國108年	2019	22,781	2	23
男	Male	10,238	2	19
女	Female	12,543	-	4

Table 3-4. Number of Civil Servants and Teachers of All Organizations and Schools of Tainan City by Rank

Unit: Persons

官等別By Rank						
簡薦委任(派)人員 Ranking Servant					校長 及教師 Principal and Teacher	
合計 Total	簡任(派) Senior Rank(Detail)	薦任(派) Junior Rank(Detail)	委任(派) Elementary Rank(Detail)	雇員 Auxiliary Employee		
5,812	119	3,591	2,068	34	11,009	
6,027	120	3,584	2,296	27	10,735	
6,175	129	3,939	2,085	22	10,732	
6,278	116	3,891	2,255	16	10,633	
6,343	86	4,062	2,188	7	10,613	
6,368	108	4,170	2,080	10	10,371	
6,763	111	4,523	2,123	6	10,283	
6,485	116	4,281	2,080	8	10,227	
6,516	123	4,361	2,025	7	10,333	
6,530	129	4,403	1,992	6	10,392	
2,588	89	1,855	644	-	2,954	
3,942	40	2,548	1,348	6	7,438	

表3-4.臺南市各級機關學校公教人員按官等別分(續1)

單位：人

年底別、性別及機關類別 End of Year, Sex & Organization		警察人員 Police Officer		
		合計 Total	警監 Selected Rank	警正 Recommended Rank
民國99年	2010	4,885	3	3,495
民國100年	2011	4,824	11	3,521
民國101年	2012	4,743	12	3,492
民國102年	2013	4,713	23	3,437
民國103年	2014	4,600	32	3,318
民國104年	2015	4,524	32	3,184
民國105年	2016	4,639	30	3,184
民國106年	2017	4,801	33	3,247
民國107年	2018	4,870	32	3,167
民國108年	2019	5,143	33	3,265
男	Male	4,622	32	3,064
女	Female	521	1	201

Table 3-4. Number of Civil Servants and Teachers of All Organizations and Schools of Tainan City by Rank(Cont. 1)

Unit: Persons

官等別By Rank						
醫事人員 Medical Personel						
警佐 Delegated Rank	合計 Total	師(一)級 Senior Grade 1	師(二)級 Senior Grade 2	師(三)級 Senior Grade 3	士(生)級 Junior	
1,387	660	-	68	366	226	
1,292	653	
1,239	630	-	48	392	190	
1,253	680	-	47	426	207	
1,250	686	-	47	433	206	
1,308	694	3	41	440	210	
1,425	694	-	40	424	230	
1,521	692	-	40	423	229	
1,671	692	-	36	626	30	
1,845	691	1	39	627	24	
1,526	53	1	28	24	-	
319	638	-	11	603	24	

表3-4.臺南市各級機關學校公教人員按官等別分(續2)

單位：人

年底別、性別及機關類別 End of Year, Sex & Organization		總計 Grand Total	民選首長 Elected Agency Chief	政務人員 Political Appointee
民國108年 2019		22,781	2	23
市議會	City Council	65	1	-
市政府及所屬	City Government & Subsidiaries	303	1	6
民政局	Bureau of Civil Affairs	89	-	1
殯葬管理所	Mortuary Services Office	16	-	-
戶政事務所	Household Registration Office	429	-	-
教育局及所屬	Bureau of Education & Subsidiaries	138	-	1
高中(職)(含完全中學)	Senior(Vocational, Combine) High School	427	-	-
國民中學	Junior High School	3,613	-	-
國民小學(含幼兒園)	Elementary Schools	7,671	-	-
經濟發展局	Bureau of Economic Development	144	-	1
農業局及所屬	Bureau of Agriculture & Subsidiaries	160	-	1
觀光旅遊局	Bureau of Tourism and Travel	64	-	1
工務局	Bureau of Public Works	177	-	1
水利局	Bureau of Water Resources	110	-	1
社會局及所屬	Bureau of Social Affairs & Subsidiaries	171	-	1
勞工局及所屬	Bureau of Labor Affairs & Subsidiaries	72	-	1
地政局	Bureau of Land	108	-	1
地政事務所	Land Administration Office	444	-	-
都市發展局	Bureau of Urban Development	87	-	1
文化局及所屬	Bureau of Cultural Affairs & Subsidiaries	144	-	1
交通局及所屬	Bureau of Transportation & Subsidiaries	135	-	1
衛生局	Bureau of Public Health	188	-	1
區衛生所	Health Offices of District	342	-	-
環境保護局	Bureau of Environmental Protection	178	-	1
警察局及所屬	Police Bureau & Subsidiaries	4,307	-	-
消防局	Fire Bureau	1,136	-	1
財政稅務局	Finance and Local Tax Bureau	399	-	1
區公所及所屬	District Offices & Subsidiaries	1,664	-	-
其他市屬機關	Other Organic Structure of Government	-	-	-
各市營事業機構	Municipal Owned Enterprises	-	-	-

資料來源：本市市議會及人事處。

說明：1.本表只包含表3-3之政務人員、民選機關首長、正式職員、校長及教師之範圍。

2.100年醫事人員未得官等別資料，僅以合計數列示。

3.107年10月1日起，部分士(生)級職務之醫事人員辦理改任換敘，經銓敘審定改任師(三)級。

Table 3-4. Number of Civil Servants and Teachers of All Organizations and Schools of Tainan City by Rank(Cont. 2)

Unit: Persons

官等別By Rank					
簡薦委任(派)人員 Ranking Servant					校長 及教師 Principal and Teacher
合計 Total	簡任(派) Senior Rank(Detail)	薦任(派) Junior Rank(Detail)	委任(派) Elementary Rank(Detail)	雇員 Auxiliary Employee	
6,530	129	4,403	1,992	6	10,392
64	18	27	19	-	-
296	37	181	78	-	-
88	3	49	36	-	-
16	-	9	7	-	-
429	-	267	162	-	-
134	6	88	40	-	-
45	-	36	9	-	375
404	-	338	66	-	3,138
522	-	447	73	2	6,879
143	5	94	44	-	-
159	5	128	26	-	-
63	4	39	20	-	-
176	4	138	34	-	-
109	5	79	25	-	-
168	3	138	27	-	-
71	4	52	15	-	-
107	4	84	19	-	-
444	-	321	123	-	-
86	4	69	13	-	-
143	4	89	50	-	-
134	4	83	47	-	-
184	2	128	54	-	-
15	-	11	4	-	-
177	5	133	39	-	-
223	-	97	123	3	-
68	1	44	23	-	-
398	6	276	115	1	-
1,664	5	958	701	-	-
-	-	-	-	-	-
-	-	-	-	-	-

Source: City Council、Department of Personnel

表3-4.臺南市各級機關學校公教人員按官等別分(續完)

單位：人

年底別、性別及機關類別 End of Year, Sex & Organization		警察人員 Police Officer		
		合計 Total	警監 Selected Rank	警正 Recommended Rank
民國108年 2019		5,143	33	3,265
市議會	City Council	-	-	-
市政府及所屬	City Government & Subsidiaries	-	-	-
民政局	Bureau of Civil Affairs	-	-	-
殯葬管理所	Mortuary Services Office	-	-	-
戶政事務所	Household Registration Office	-	-	-
教育局及所屬	Bureau of Education & Subsidiaries	-	-	-
高中(職)(含完全中學)	Senior(Vocational, Combine) High School	-	-	-
國民中學	Junior High School	-	-	-
國民小學(含幼兒園)	Elementary Schools	-	-	-
經濟發展局	Bureau of Economic Development	-	-	-
農業局及所屬	Bureau of Agriculture & Subsidiaries	-	-	-
觀光旅遊局	Bureau of Tourism and Travel	-	-	-
工務局及所屬	Bureau of Public Works & Subsidiaries	-	-	-
水利局	Bureau of Water Resources	-	-	-
社會局及所屬	Bureau of Social Affairs & Subsidiaries	-	-	-
勞工局及所屬	Bureau of Labor Affairs & Subsidiaries	-	-	-
地政局	Bureau of Land	-	-	-
地政事務所	Land Administration Office	-	-	-
都市發展局	Bureau of Urban Development	-	-	-
文化局及所屬	Bureau of Cultural Affairs & Subsidiaries	-	-	-
交通局及所屬	Bureau of Transportation & Subsidiaries	-	-	-
衛生局	Bureau of Public Health	-	-	-
區衛生所	Health Offices of District	-	-	-
環境保護局	Bureau of Environmental Protection	-	-	-
警察局及所屬	Police Bureau & Subsidiaries	4,084	29	2,611
消防局	Bureau of fire	1,059	4	654
財政稅務局	Finance and Local Tax Bureau	-	-	-
區公所及所屬	District Offices & Subsidiaries	-	-	-
其他市屬機關	Other Organic Structure of Government	-	-	-
各市營事業機構	Municipal Owned Enterprises	-	-	-

資料來源：本市市議會及人事處。

說明：1.本表只包含表3-3之政務人員、民選機關首長、正式職員、校長及教師之範圍。

2.100年警事人員未得官等別資料，僅以合計數列示。

3.107年10月1日起，部分士(生)級職務之警事人員辦理改任換敘，經銓敘審定改任師(三)級。

Table 3-4. Number of Civil Servants and Teachers of All Organizations and Schools of Tainan City by Rank(Cont. End)

Unit: Persons

官等別By Rank					
醫事人員 Medical Personel					
警佐 Delegated Rank	合計 Total	師(一)級 Senior Grade 1	師(二)級 Senior Grade 2	師(三)級 Senior Grade 3	士(生)級 Junior
1,845	691	1	39	627	24
-	-	-	-	-	-
-	-	-	-	-	-
-	-	-	-	-	-
-	-	-	-	-	-
-	3	-	-	3	-
-	7	-	-	7	-
-	71	-	-	67	4
-	270	-	-	260	10
-	-	-	-	-	-
-	-	-	-	-	-
-	-	-	-	-	-
-	-	-	-	-	-
-	2	-	-	2	-
-	-	-	-	-	-
-	-	-	-	-	-
-	-	-	-	-	-
-	-	-	-	-	-
-	3	1	-	2	-
-	327	-	39	278	10
-	-	-	-	-	-
1,444	-	-	-	-	-
401	8	-	-	8	-
-	-	-	-	-	-
-	-	-	-	-	-
-	-	-	-	-	-
-	-	-	-	-	-

Source: City Council、Department of Personnel

表3-5.臺南市各級機關學校公教人員按教育程度分

單位：人

年底別、性別及機關類別 End of Year, Sex & Organization		總計 Grand Total	研究(院)所Graduate School	
			博士 Ph. D. Degree	碩士 M. A. Degree
民國99年	2010	22,366	64	4,343
民國100年	2011	22,263	81	4,952
民國101年	2012	22,304	119	6,208
民國102年	2013	22,330	118	6,389
民國103年	2014	22,268	135	6,985
民國104年	2015	21,984	155	7,604
民國105年	2016	22,406	169	8,081
民國106年	2017	22,231	176	8,514
民國107年	2018	22,431	182	8,825
民國108年	2019	22,781	209	9,269
男	Male	10,238	131	3,398
女	Female	12,543	78	5,871

Table 3-5. Number of Civil Servants and Teachers of All Organizations and Schools of Tainan City by Educational Attainments

				Unit:Persons
大學畢業 University	專科畢業 College	高中(職)畢業 Senior High (Vocational) School	國(初)中以下 Junior High School & Under	
11,191	4,164	2,578		26
11,008	3,920	2,285		17
10,531	3,445	1,990		11
10,275	3,529	2,012		7
10,169	3,364	1,607		8
9,553	3,230	1,435		7
9,546	3,267	1,340		3
9,114	3,174	1,249		4
9,080	3,125	1,214		5
9,086	3,164	1,051		2
3,492	2,338	877		2
5,594	826	174		-

表3-5.臺南市各級機關學校公教人員按教育程度分(續完)

單位：人

年底別、性別及機關類別 End of Year, Sex & Organization		總計 Grand Total	研究(院)所Graduate School	
			博士 Ph. D. Degree	碩士 M. A. Degree
民國108年 2019		22,781	209	9,269
市議會	City Council	65	1	25
市政府及所屬	City Government & Subsidiaries	303	13	108
民政局	Bureau of Civil Affairs	89	2	26
殯葬管理所	Mortuary Services Office	16	-	3
戶政事務所	Household Registration Office	429	1	33
教育局及所屬	Bureau of Education & Subsidiaries	138	4	54
高中(職)(含完全中學)	Senior(Vocational, Combine) High School	427	6	285
國民中學	Junior High School	3,613	43	2,232
國民小學(含幼兒園)	Elementary Schools	7,671	93	4,658
經濟發展局及所屬	Bureau of Economic Development & Subsidiaries	144	2	63
農業局及所屬	Bureau of Agriculture & Subsidiaries	160	-	78
觀光旅遊局	Bureau of Tourism and Travel	64	3	33
工務局	Bureau of Public Works	177	4	85
水利局	Bureau of Water Resources	110	5	55
社會局及所屬	Bureau of Social Affairs & Subsidiaries	171	1	52
勞工局及所屬	Bureau of Labor Affairs & Subsidiaries	72	-	28
地政局	Bureau of Land	108	2	48
地政事務所	Land Administration Office	444	-	101
都市發展局	Bureau of Urban Development	87	-	64
文化局及所屬	Bureau of Cultural Affairs & Subsidiaries	144	2	57
交通局及所屬	Bureau of Transportation & Subsidiaries	135	3	74
衛生局	Bureau of Public Health	188	1	94
區衛生所	Health Offices of District	342	-	51
環境保護局	Bureau of Environmental Protection	178	8	91
警察局及所屬	Police Bureau & Subsidiaries	4,307	7	264
消防局	Fire Bureau	1,136	3	207
財政稅務局	Finance and Local Tax Bureau	399	1	76
區公所及所屬	District Offices & Subsidiaries	1,664	4	324
其他市屬機關	Other Organic Structure of Government	-	-	-
各市營事業機構	Municipal Owned Enterprises	-	-	-

資料來源：本市市議會及人事處。

說明：本表只包含表3-3之政務人員、民選機關首長、正式職員、校長及教師之範圍。

Table 3-5. Number of Civil Servants and Teachers of All Organizations and Schools of Tainan City by Educational Attainments (Cont. End)

				Unit:Persons
大學畢業 University	專科畢業 College	高中(職)畢業 Senior High (Vocational) School	國(初)中以下 Junior High School & Under	
9,086	3,164	1,051		2
30	9	-		-
159	17	6		-
43	12	6		-
10	2	1		-
227	134	34		-
74	6	-		-
124	11	1		-
1,235	88	15		-
2,730	170	20		-
65	13	1		-
64	17	-		1
24	4	-		-
75	12	1		-
43	5	2		-
113	5	-		-
38	5	1		-
52	4	2		-
239	76	27		1
21	2	-		-
80	3	2		-
54	4	-		-
79	13	1		-
247	38	6		-
67	9	3		-
1,453	1,801	782		-
496	363	67		-
229	86	7		-
1,015	255	66		-
-	-	-		-
-	-	-		-

Source: City Council、Department of Personnel

表3-6.臺南市各級機關學校公教人員按年齡分

單位:人

年底別、性別及機關類別 End of Year, Sex & Organization	總計 Grand Total	平均年齡(歲) Average Age(Years)	24歲以下 Under 24 Years
民國99年 2010	22,366	41.80	151
民國100年 2011	22,263	41.59	144
民國101年 2012	22,304	42.02	131
民國102年 2013	22,330	41.94	118
民國103年 2014	22,268	41.90	267
民國104年 2015	21,984	42.13	303
民國105年 2016	22,406	42.18	348
民國106年 2017	22,231	42.26	392
民國107年 2018	22,431	42.67	359
民國108年 2019	22,781	42.80	419
男 Male	10,238	43.32	246
女 Female	12,543	42.38	173

Table 3-6. Number of Civil Servants and Teachers of All Organizations and Schools of
Tainan City by Age Group

								Unit:Persons
25-29歲	30-34歲	35-39歲	40-44歲	45-49歲	50-54歲	55-59歲	60-64歲	65歲以上
25-29 Years	30-34 Years	35-39 Years	40-44 Years	45-49 Years	50-54 Years	55-59 Years	60-64 Years	65 Years and Over
1,469	3,150	4,228	5,582	4,461	2,279	810	228	8
1,256	3,095	4,167	5,490	4,728	2,312	786	274	11
1,175	3,050	3,888	5,260	4,985	2,657	829	302	27
1,238	3,044	3,944	5,178	5,092	2,588	825	283	20
1,264	2,866	3,958	4,835	5,417	2,571	817	252	21
1,188	2,722	3,861	4,558	5,506	2,700	861	267	18
1,184	2,668	3,897	4,721	5,631	2,783	915	241	18
1,222	2,495	3,957	4,538	5,415	2,979	956	260	17
1,257	2,369	3,889	4,378	5,293	3,442	1,127	305	12
1,461	2,291	3,702	4,420	4,991	3,841	1,303	341	12
673	921	1,473	1,696	2,460	1,948	631	181	9
788	1,370	2,229	2,724	2,531	1,893	672	160	3

表3-6.臺南市各級機關學校公教人員按年齡分(續完)

單位:人

年底別、性別及機關類別 End of Year, Sex & Organization	總計 Grand Total	平均年齡(歲) Average Age(Years)	24歲以下 Under 24 Years
民國108年 2019	22,781	42.80	419
市議會 City Council	65	48.46	-
市政府及所屬 City Government & Subsidiaries	303	42.07	9
民政局 Bureau of Civil Affairs	89	44.30	1
殯葬管理所 Mortuary Services Office	16	45.13	-
戶政事務所 Household Registration Office	429	47.57	2
教育局及所屬(不含學校) Bureau of Education & Subsidiaries	138	39.50	2
高中(職)(含完全中學) Senior(Vocational, Combine) High School	427	43.84	-
國民中學 Junior High School	3,613	43.58	2
國民小學(含幼兒園) Elementary Schools	7,671	43.40	72
經濟發展局及所屬 Bureau of Economic Development & Subsidiaries	144	41.51	4
農業局及所屬 Bureau of Agriculture & Subsidiaries	160	40.94	5
觀光旅遊局 Bureau of Tourism and Travel	64	39.58	1
工務局 Bureau of Public Works	177	39.80	4
水利局 Bureau of Water Resources	110	39.64	6
社會局及所屬 Bureau of Social Affairs & Subsidiaries	171	37.29	4
勞工局及所屬 Bureau of Labor Affairs & Subsidiaries	72	43.46	-
地政局 Bureau of Land	108	40.10	5
地政事務所 Land Administration Office	444	44.27	9
都市發展局 Bureau of Urban Development	87	42.06	1
文化局及所屬 Bureau of Cultural Affairs & Subsidiaries	144	37.97	1
交通局及所屬 Bureau of Transportation & Subsidiaries	135	39.00	4
衛生局 Bureau of Public Health	188	41.26	4
區衛生所 Health Offices of District	342	43.42	-
環境保護局 Bureau of Environmental Protection	178	42.84	-
警察局及所屬 Police Bureau & Subsidiaries	4,307	41.84	248
消防局 Fire Bureau	1,136	39.72	8
財政稅務局 Finance and Local Tax Bureau	399	46.52	2
區公所及所屬 District Offices & Subsidiaries	1,664	42.74	25
其他市屬機關 Other Organic Structure of Government	-	-	-
各市營事業機構 Municipal Owned Enterprises	-	-	-

資料來源：本省市議會及人事處。

說明：本表只包含表3-3之政務人員、民選機關首長、正式職員、校長及教師之範圍。

Table 3-6. Number of Civil Servants and Teachers of All Organizations and Schools of
Tainan City by Age Group(Cont. End)

								Unit:Persons
25-29歲	30-34歲	35-39歲	40-44歲	45-49歲	50-54歲	55-59歲	60-64歲	65歲以上
25-29 Years	30-34 Years	35-39 Years	40-44 Years	45-49 Years	50-54 Years	55-59 Years	60-64 Years	65 Years and Over
1,461	2,291	3,702	4,420	4,991	3,841	1,303	341	12
-	4	10	10	8	11	16	6	-
34	35	59	35	47	39	34	11	-
7	12	15	7	15	13	12	7	-
1	2	2	2	3	2	4	-	-
12	20	48	45	100	115	68	19	-
20	22	35	18	16	13	12	-	-
1	25	70	149	105	60	13	4	-
31	255	700	1,078	865	487	167	27	1
329	607	1,245	1,728	1,925	1,386	331	48	-
16	21	27	17	18	26	12	2	1
19	30	21	25	16	29	11	3	1
10	13	10	10	7	9	2	2	-
28	19	37	35	27	15	9	2	1
14	20	18	18	12	11	6	5	-
32	41	32	26	15	15	4	2	-
6	10	11	11	15	8	7	2	2
10	20	17	16	21	13	5	1	-
42	39	54	65	67	97	49	22	-
5	6	23	25	10	11	2	3	1
16	43	30	26	12	10	4	2	-
17	15	36	32	14	13	4	-	-
25	34	25	18	32	31	14	5	-
3	37	83	85	62	34	20	17	1
15	21	43	22	22	34	14	7	-
501	474	448	378	1,091	898	212	54	3
75	220	291	261	138	99	41	3	-
9	31	39	69	89	93	46	21	-
183	215	273	209	239	269	184	66	1
-	-	-	-	-	-	-	-	-
-	-	-	-	-	-	-	-	-

Source: City Council、Department of Personnel

表3-7.立法委員區域選舉概況

屆及選舉區別 Term & Constituency	投票日期 Date of Ballot 年/月/日 Year/Month/Day	選舉人數(人) No. of Eligible Voters (Persons)	候選人數(人) No. of Condidates(Persons)			投票數(票)
			合計 Total	男 Male	女 Female	合計 Total
第 8 屆 8th Term	101/01/14	1,474,809	15	12	3	1,095,466
第 9 屆 9th Term	105/01/16	1,518,277	23	15	8	1,000,305
第1選區		272,907	4	3	1	171,018
第2選區		298,294	5	4	1	195,828
第3選區		318,142	4	1	3	212,776
第4選區		301,713	6	4	2	202,319
第5選區		327,221	4	3	1	218,364

資料來源：臺南市選委會。

Table 3-7. Election Situations of Legislators

No. of Ballots(Ballots)		已領未投(票) No. of Abandon Vote	當選人數(人) No. of Nominees Elected(Persons)			投票數對選舉 人數比率(%) Rate of Ballots to Eligible Voters	當選人數對候選 人數比率(%) Rate of Nominees to Candidates
有效 Valid	無效 Invalid		合計 Total	男 Male	女 Female		
1,077,402	18,064	43	5	3	2	74.28	33.33
977,972	22,333	24	5	3	2	65.88	21.74
165,458	5,560	8	1	-	1	62.67	25.00
191,467	4,361	5	1	1	-	65.65	20.00
208,750	4,026	3	1	-	1	66.88	25.00
199,166	3,153	5	1	1	-	67.06	16.67
213,131	5,233	3	1	1	-	66.73	25.00

表3-8.市長選舉概況

屆及選舉區別 Term & Constituency	投票日期 Date of Ballot 年/月/日 Year/Month/Day	選舉人數(人) No. of Eligible Voters	候選人數(人) No. of Candidates(Persons)			投票數(票)
			合計 Total	男 Male	女 Female	合計 Total
第 1 屆 1th Term	99/11/27	1,467,256	2	2	-	1,041,941
第 2 屆 2th Term	103/11/29	1,512,778	2	1	1	996,688
第 3 屆 3th Term	107/11/24	1,546,862	6	6	-	990,204
新營區 Sinying		62,790				39,077
鹽水區 Yanshuei		21,552				14,773
白河區 Baihe		24,211				15,962
柳營區 Liouying		18,268				12,657
後壁區 Houbi		20,282				14,309
東山區 Dongshan		17,974				11,474
麻豆區 Madou		36,822				24,771
下營區 Siaying		20,436				13,295
六甲區 Lioujia		18,555				12,737
官田區 Guantian		18,144				12,496
大內區 Danei		8,429				6,016
佳里區 Jiali		48,958				32,255
學甲區 Syuejia		21,987				14,210
西港區 Sigang		20,970				14,293
七股區 Cigu		19,474				13,507
將軍區 Jiangjyun		17,357				12,312
北門區 Beimen		9,693				6,693
新化區 Sinhua		36,127				24,407
善化區 Shanhua		38,723				24,540
新市區 Sinshih		29,396				19,154
安定區 Anding		25,318				17,142
山上區 Shanshang		6,319				4,207
玉井區 Yujing		12,023				8,398
楠西區 Nansi		8,300				5,697
南化區 Nanhua		7,581				5,523
左鎮區 Zuojhen		4,330				3,028
仁德區 Rende		62,737				41,374
歸仁區 Gueiren		55,632				36,470
關廟區 Guanmiao		29,081				21,191
龍崎區 Longci		3,645				2,864
永康區 Yongkang		188,508				113,885
東 區 East		148,136				90,294
南 區 South		105,769				65,002
北 區 North		107,691				67,125
安南區 Annan		154,682				98,128
安平區 Anping		53,416				30,564
中西區 West Central		63,546				40,374

資料來源：臺南市選委會。

說明：99/11/27為縣市合併後第一屆臺南市直轄市市長選舉。

Table 3-8. Election Situations of City Magistrate

No. of Ballots(Ballots)		已領未投(票)	當選人姓名			投票數對選舉 人數比率(%)
有效 Valid	無效 Invalid	No. of Abandon Vote	Name of Nominee Elected			Rate of Ballots to Eligible Voters
1,026,093	15,848	16	賴	清	德	71.01
976,093	20,595	29	賴	清	德	65.88
966,670	23,534	45	黃	偉	哲	64.01
38,181	896	3				62.23
14,276	497	1				68.55
15,354	608	-				65.93
12,213	444	-				69.29
13,809	500	1				70.55
11,014	460	-				63.84
24,118	653	-				67.27
12,895	400	-				65.06
12,279	458	-				68.64
12,154	342	-				68.87
5,804	212	-				71.37
31,538	717	8				65.88
13,826	384	1				64.63
13,794	499	-				68.16
13,067	440	-				69.36
11,904	408	-				70.93
6,468	225	-				69.05
23,803	604	1				67.56
23,944	596	-				63.37
18,780	374	1				65.16
16,572	570	-				67.71
4,070	137	-				66.58
8,162	236	-				69.85
5,533	164	-				68.64
5,402	121	-				72.85
2,950	78	-				69.93
40,416	958	2				65.95
35,701	769	6				65.56
20,666	525	2				72.87
2,784	80	-				78.57
111,711	2,174	2				60.41
88,747	1,547	4				60.95
63,705	1,297	2				61.46
65,807	1,318	1				62.33
95,663	2,465	7				63.44
30,008	556	3				57.22
39,552	822	-				63.54

Source: Election Commission of Tainan City.

表3-9.市議員選舉概況

屆及選舉區別 Term & Constituency	投票日期 Date of Ballot 年/月/日 Year/Month/Day	選舉人數(人) No. of Eligible Voters (Persons)	候選人數(人) No. of Condidates(Persons)			投票數(票)
			合計 Total	男 Male	女 Female	合計 Total
第 1 屆 1th Term	99/11/27	1,462,844	130	93	37	1,039,888
第 2 屆 2th Term	103/11/29	1,507,077	87	57	30	994,485
第 3 屆 3th Term	107/11/24	1,542,070	112	75	37	988,143
第 1 選舉區		164,551	10	8	2	107,958
第 2 選舉區		138,009	10	6	4	93,033
第 3 選舉區		101,945	4	3	1	69,060
第 4 選舉區		32,116	4	4	-	22,573
第 5 選舉區		135,148	10	7	3	89,055
第 6 選舉區		153,747	10	6	4	97,630
第 7 選舉區		186,411	15	11	4	112,829
第 8 選舉區		169,839	11	7	4	106,832
第 9 選舉區		158,064	12	6	6	95,029
第 10 選舉區		146,900	11	8	3	89,632
第 11 選舉區		150,127	10	6	4	101,380
第 12 選舉區		2,401	3	2	1	1,385
第 13 選舉區		2,812	2	1	1	1,747

資料來源：臺南市選委會。

說明：1.99/11/27為縣市合併後第一屆臺南市議員選舉。

2.市議員選民數較市長選民數較少，因市議員選舉之選區較多，惟須於投票日前於選舉區內繼續居住四個月以上。

Table 3-9. Election Situations of City Councilors

No. of Ballots(Ballots)		已領未投 (票) No. of Abandon Vote	當選人數(人) No. of Nominees Elected(Persons)			投票數對選舉 人數比率(%) Rate of Ballots to Eligible Voters	當選人數對候選 人數比率(%) Rate of Nominees to Candidates
有效 Valid	無效 Invalid		合計 Total	男 Male	女 Female		
1,021,723	18,165	29	57	34	23	71.09	43.85
974,600	19,885	44	57	34	23	65.99	65.52
961,041	27,102	73	57	35	22	64.08	50.89
104,883	3,075	5	6	5	1	65.61	60.00
90,883	2,150	9	5	3	2	67.41	50.00
66,819	2,241	3	3	3	-	67.74	75.00
22,040	533	3	1	1	-	70.29	25.00
85,836	3,219	6	5	4	1	65.89	50.00
95,166	2,464	15	6	4	2	63.50	60.00
109,736	3,093	2	7	3	4	60.53	46.67
104,148	2,684	3	6	3	3	62.90	54.55
92,691	2,338	6	6	3	3	60.12	50.00
87,290	2,342	9	5	2	3	61.02	45.45
98,505	2,875	9	5	3	2	67.53	50.00
1,348	37	3	1	1	-	57.68	33.33
1,696	51	-	1	-	1	62.13	50.00

Source: Election Commission of Tainan City.