

參、行政組織

一、行政組織

本市 111 年度府內業務單位計有：秘書處、法制處、新聞及國際關係處、原住民族事務委員會、客家事務委員會、研究發展考核委員會、人事處、主計處、政風處等 9 單位；所屬機關有：民政局、教育局、經濟發展局、農業局、觀光旅遊局、工務局、水利局、社會局、勞工局、地政局、都市發展局、文化局、交通局、衛生局、環境保護局、警察局、消防局、財政稅務局、體育局、37 個區公所。

二、公務人員

民國 111 年底本府暨所屬機關正式公務人員預算員額 24,430 人，其中市政府 342 人、財政稅務局 407 人、警察局 4,472 人、消防局 1,218 人、衛生局 198 人、區衛生所 352 人、環境保護局 192 人、地政事務所 458 人、戶政事務所 437 人、其他市所屬機關 1,822 人、高中職（含完全中學）425 人、國民中學 3,957 人、國民小學（含幼兒園）8,324 人、區公所 1,752 人，市議會 74 人。

(一)按人數、職等別分：

本府及所屬機關實有人數 22,940 人，其中民選首長、政務人員、簡薦委任(派)人員及雇員 6,539 占 28.50%；警察人員 5,239 人占 22.84%；醫事人員 710 人占 3.10%；校長及教師 10,452 人占 45.56%。

(二)按教育程度別分：

研究所以上 10,307 人占總人數 44.93%；國內外大學 8,884 人占總人數 38.73%；專科 2,954 人占 12.88%；高中、職校 791 人占 3.45%；國中以下 4 人占 0.02%。

(三)按年齡別分：

平均年齡 44.02 歲，其中未滿 30 歲 1,915 人占 8.35%；30 歲以上未滿 40 歲 4,900 人占 21.36%；40 歲以上未滿 50 歲 9,005 人占 39.25%；50 歲以上未滿 60 歲 6,498 人占 28.33%；60 歲以上 622 人占 2.71%。

三、地方自治

本市共設有 37 區。

(一)市長

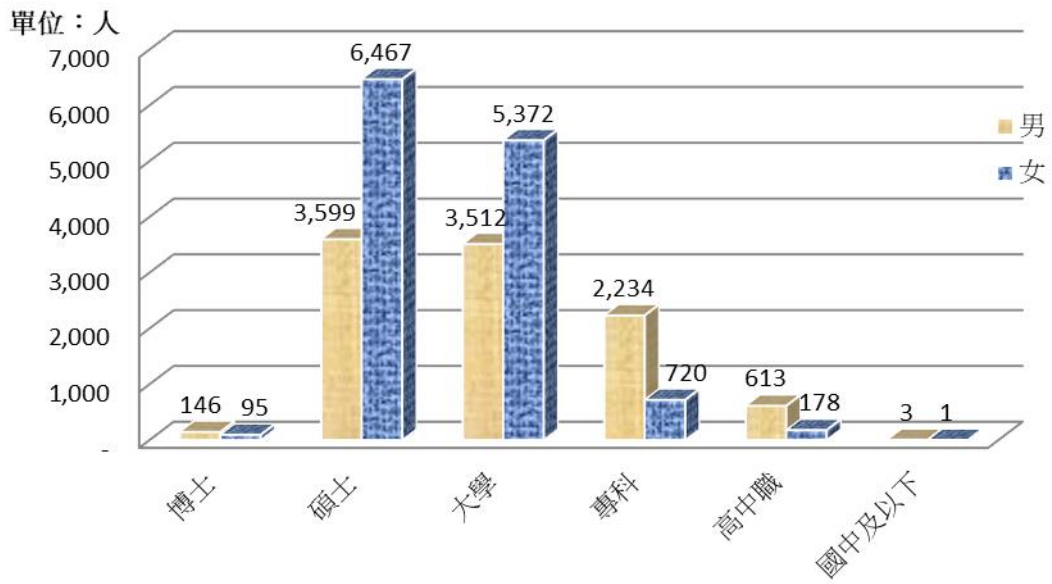
民選第 4 屆市長於民國 111 年 11 月 26 日選舉，投票率 58.68%。

(二)市議員

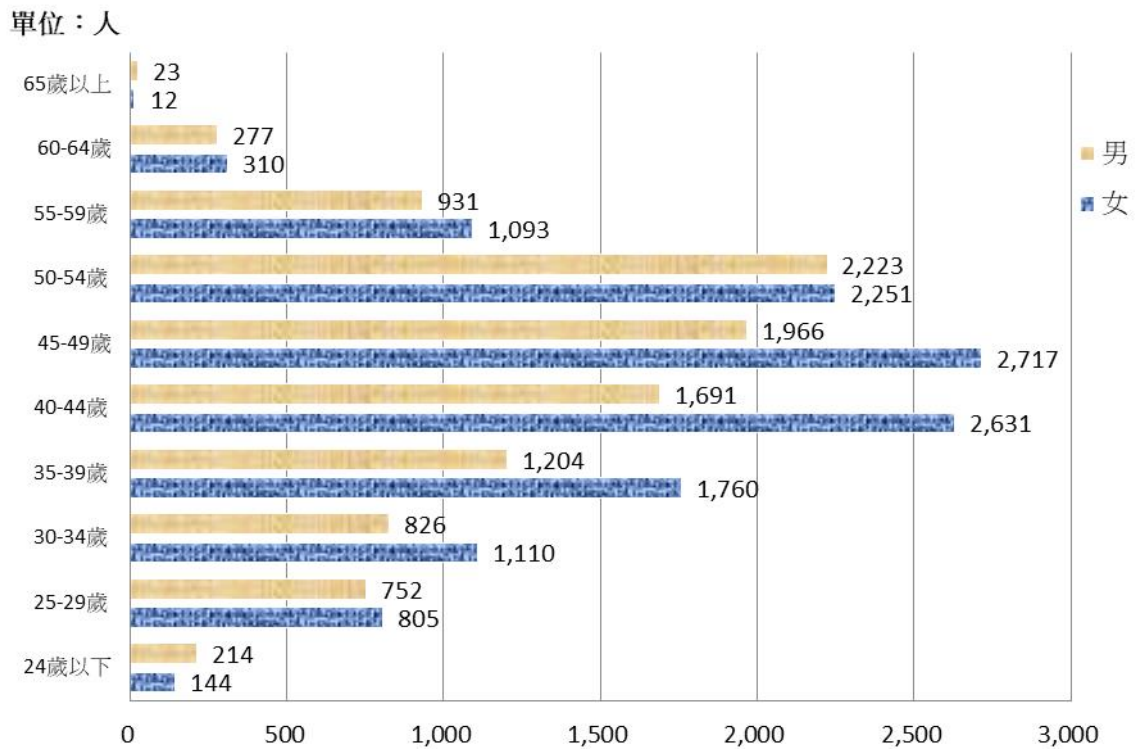
第 4 屆市議員於民國 111 年 11 月 26 日選出，投票率 58.77%。

(三)立法委員

立法委員區域選舉，第 10 屆選舉日期為 109 年 1 月 11 日，該屆選民數 1,546,098 人，投票數 1,172,203 票，投票率 75.82%，候選人數 31 名，當選人數 6 名，當選率為 19.35%。

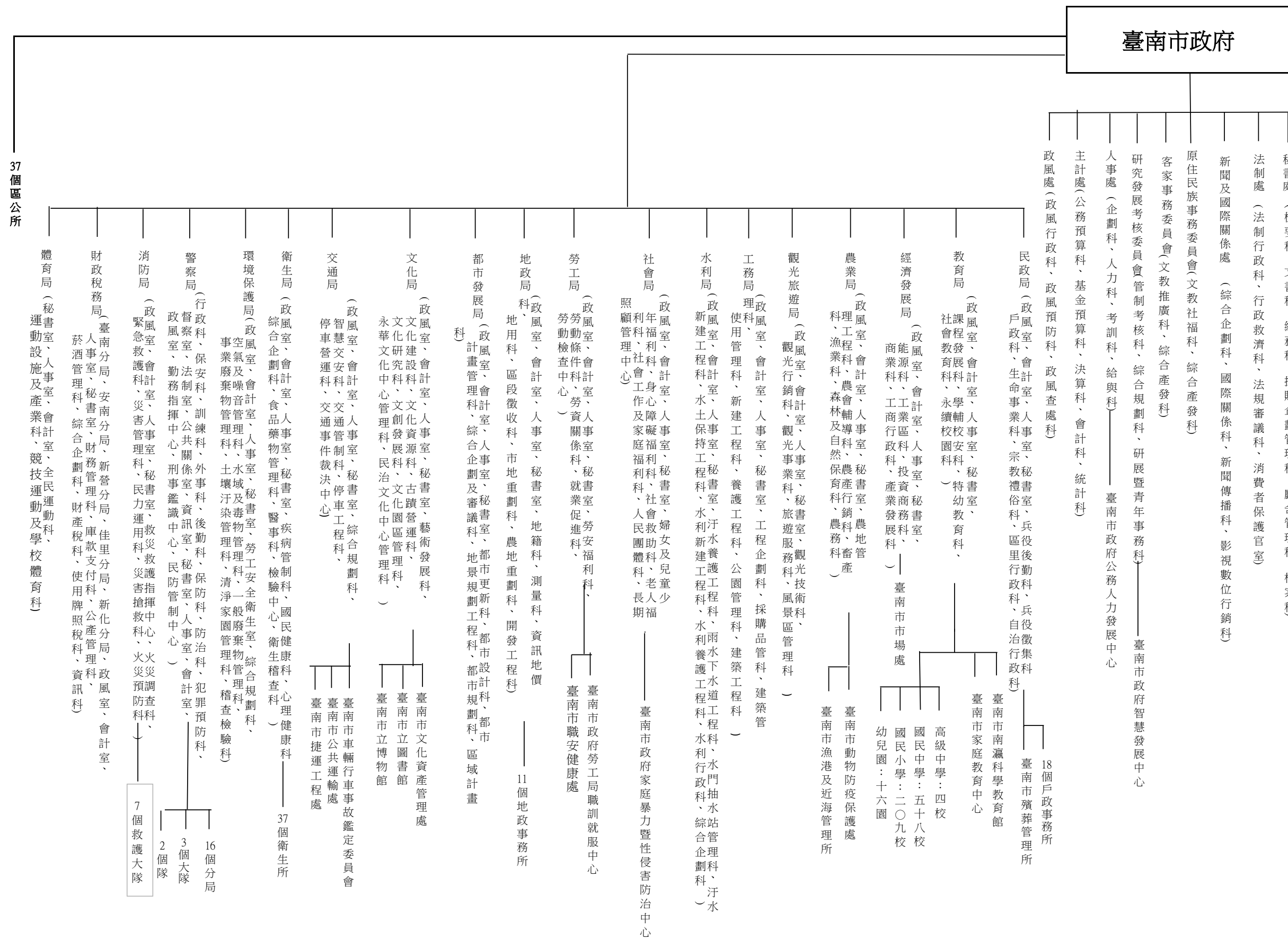


民國 111 年底臺南市各級機關學校公教人員按教育程度分



民國 111 年底臺南市各級機關學校公教人員按年齡分

表3-1臺南市政府行政組織系統(112/1/1)



(一級單位—9個)

(二級機關及學校)

37個區公所

Table 3-1. Administration System of Tainan City Government (2023.1.1)

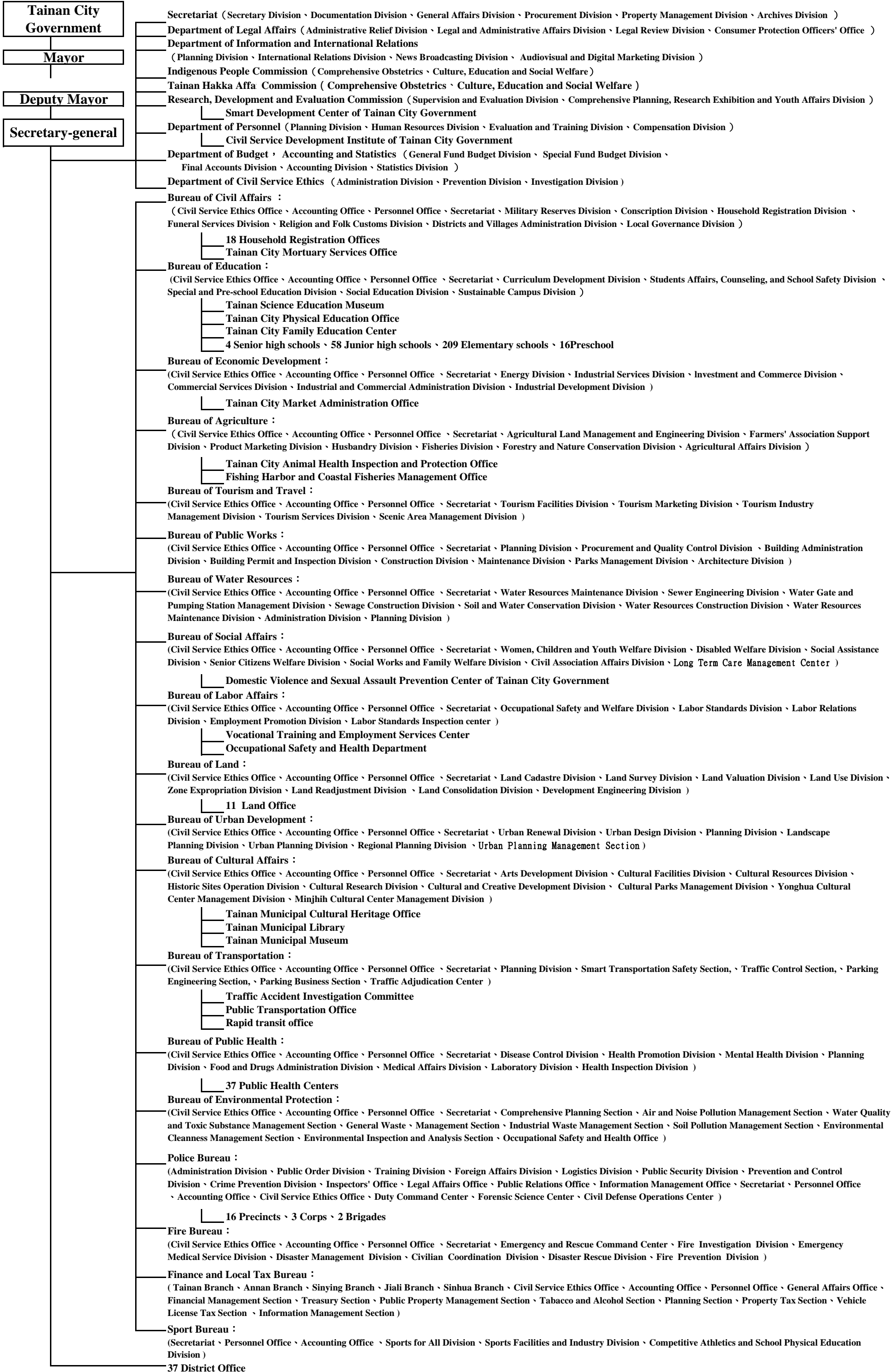


表3-2.臺南市各級機關學校正式預算員額

單位：人

年底別	總計	市議會	市政府及所屬	民政局	殯葬管理 所	戶政事務所	教育局 及所屬	高中(職) (含完全中學)
End of Year	Grand Total	City Council	City Government & Subsidiaries	Bureau of Civil Affairs	Mortuary Services Office	Household Registration Office	Bureau of Education & Subsidiaries	Senior High (Vocational) Schools (Complete High Schools Included)
民國102年 2013	24,489	73	396	89	19	467	133	481
民國103年 2014	24,631	74	429	92	19	464	133	481
民國104年 2015	24,442	74	383	92	19	464	135	506
民國105年 2016	24,161	74	352	92	19	453	149	485
民國106年 2017	24,085	74	352	94	19	437	149	468
民國107年 2018	23,780	74	368	94	19	437	149	462
民國108年 2019	24,612	74	323	94	19	437	160	460
年底別	總計	市議會	市政府	財政稅務局	警察局	消防局	衛生局	區衛生所
End of Year	Grand Total	City Council	City Government	Finance and Local Tax Bureau	Police Bureau	Fire Bureau	Bureau of Public Health	Health Offices of District
民國109年 2020	24,264	74	332	414	4,472	1,197	198	352
民國110年 2021	24,348	74	338	408	4,472	1,197	198	352
民國111年 2022	24,430	74	342	407	4,472	1,218	198	352

資料來源：本府主計處及教育局。

說明：1.102年社會局及所屬因托兒所業務移往教育局。

2.自105年8月起本府財政處與原稅務局合併為財政稅務局。

3.配合人事處修改公務統計報表統計項目，自109年將民政局、殯葬管理所、教育局、經濟發展局、農業局、觀光旅遊局、工務局、水利局、社會局、勞工局、地政局、都市發展局、文化局、交通局及體育局統併為「其他所屬機關」。

Table 3-2. Official Staff of All Agencies and Schools of Tainan City

									Unit:Persons
市立國民中學	市立國民小學(含幼兒園)	經濟發展局及所屬	農業局及所屬	觀光旅遊局	工務局	水利局	社會局及所屬	勞工局及所屬	
Junior High Schools of City	Elementary Schools of City (Kindergartens Included)	Bureau of Economic Development & Subsidiaries	Bureau of Agriculture & Subsidiaries	Bureau of Tourism and Travel	Bureau of Public Works	Bureau of Water Resources	Bureau of Social Affairs & Subsidiaries	Bureau of Labor Affairs & Subsidiaries	
4,450	8,244	156	150	68	148	123	108	66	
4,527	8,287	156	178	68	189	125	134	70	
4,537	8,117	156	178	68	189	125	134	70	
4,006	8,206	154	182	70	187	125	173	70	
3,888	8,240	154	181	70	195	125	182	76	
3,954	7,825	154	181	70	197	131	182	76	
4,041	8,607	154	181	70	197	131	182	76	
環境保護局	地政事務所	戶政事務所	其他市所屬機關	區公所	高中(職) (含完全中學)		國民中學	國民小學 (含幼兒園)	
Bureau of Environmental Protection	Land Administration Office	Household Registration Office	Other Subordinate Agencies of City Government	District Offices	Senior High (Vocational) Schools (Complete High Schools Included)		Junior High Schools	Elementary Schools (Kindergartens Included)	
192	458	437	1,814	1,752			451	3,963	
192	458	437	1,813	1,752			447	4,063	
192	458	437	1,822	1,752			425	3,957	

Source: Department of Budget, Accounting and Statistics、Bureau of Education

表3-2.臺南市各級機關學校正式預算員額(續完)

單位：人

年底別	地政局	地政事務所	都市發展局	文化局及所屬	交通局及所屬	衛生局	區衛生所
End of Year	Bureau of Land	Land Administration Office	Bureau of Urban Development	Bureau of Cultural Affairs & Subsidiaries	Bureau of Transportation & Subsidiaries	Bureau of Public Health	Health Offices of District
民國102年 2013	94	475	75	118	104	195	353
民國103年 2014	105	462	85	153	115	193	347
民國104年 2015	99	462	85	153	115	198	353
民國105年 2016	105	462	89	150	139	198	353
民國106年 2017	115	458	89	150	139	198	353
民國107年 2018	114	458	88	157	140	198	352
民國108年 2019	114	458	88	157	140	198	352

資料來源：本府主計處及教育局。

Table 3-2. Official Staff of All Agencies and Schools of Tainan City(Cont.End)

								Unit:Persons
環境保護局	警察局及所屬	消防局	財政稅務局	區公所及所屬	市立醫院	鄉鎮市民代表會	其他市所屬機關	各市營事業機構
Bureau of Environmental Protection	Police Bureau & Subsidiaries	Fire Bureau	Finance and Local Tax Bureau	District Offices & Subsidiaries	Hospitals of City	Township (City) Councils	Other Subordinate Agencies of City Government	Municipal Owned Enterprises
197	4,362	975	422	1,948	-	-	-	-
190	4,362	975	420	1,798	-	-	-	-
190	4,362	975	420	1,783	-	-	-	-
190	4,362	1,125	435	1,756	-	-	-	-
192	4,362	1,150	419	1,756	-	-	-	-
192	4,364	1,175	414	1,755	-	-	-	-
192	4,362	1,175	414	1,756	-	-	-	-

Source: Department of Budget, Accounting and Statistics, Bureau of Education

表3-3.臺南市各級機關學校員工總人數

單位：人

年底別、性別及機關類別 End of Year, Sex & Organization	總計	
	Grand Total	合計 Total
民國102年 2013	30,840	22,330
民國103年 2014	29,486	22,268
民國104年 2015	30,418	21,984
民國105年 2016	30,749	22,406
民國106年 2017	30,626	22,231
民國107年 2018	30,907	22,424
民國108年 2019	31,149	22,777
民國109年 2020	31,618	22,998
民國110年 2021	31,399	22,754
民國111年 2022	31,758	22,933
男 Male	14,056	10,106
女 Female	17,702	12,827

Table 3-3. Number of Staff and Worker of All Organizations and Schools
of Tainan City

正式職(教)員				約聘人員	約用人員
Unit:Persons					
民選首長 Elected Agency Chief	政務人員 Political Appointee	職員 Staff of Authorized Complement	校長及教師 Principal and Teacher	Contract-based Employee	Contract Employee
2	24	11,679	10,625	357	551
2	24	11,629	10,613	280	826
2	25	11,586	10,371	392	832
2	25	12,096	10,283	390	905
2	24	11,978	10,227	425	986
2	18	12,071	10,333	480	1,131
2	23	12,360	10,392	525	1,090
2	24	12,518	10,454	568	1,306
2	25	12,446	10,281	584	1,408
2	23	12,456	10,452	832	1,437
1	17	7,205	2,883	265	459
1	6	5,251	7,569	567	978

表3-3.臺南市各級機關學校員工總人數(續1)

單位：人

年底別、性別及機關類別 End of Year, Sex & Organization	約僱人員 Auxiliary Employee	技工 Technical Worker	駕駛 Driver
民國102年 2013	1,082		838
民國103年 2014	558	403	422
民國104年 2015	834	381	409
民國105年 2016	809	359	384
民國106年 2017	826	301	59
民國107年 2018	849	279	54
民國108年 2019	747	259	50
民國109年 2020	824	238	45
民國110年 2021	810	217	44
民國111年 2022	787	193	41
男 Male	244	104	41
女 Female	543	89	-

Table 3-3. Number of Staff and Worker of All Organizations and Schools of Tainan City(Cont. 1)

Unit:Persons						
工友 Manual Worker	正式工員 Worker of Authorized Complement	駐衛警察 Security Guard	測量助理 Measurement Assistant	清潔隊員 Sanitation Worker	臨編人員 Extra Staff	臨時員工 Temporary Staff
884	-	44	200	1,587	-	2,967
845	-	41	214	1,574	-	2,055
803	-	43	219	1,587	-	2,934
744	-	50	209	1,519	-	2,974
701	-	40	217	1,981	-	2,859
659	-	39	215	1,981	7	2,789
618	64	39	195	1,967	4	2,814
567	-	37	220	1,987	7	2,821
501	-	35	224	1,973	7	2,842
460	-	32	221	1,954	7	2,861
150	-	32	153	1,545	1	956
310	-	-	68	409	6	1,905

表3-3.臺南市各級機關學校員工總人數(續2)

單位：人

年底別、性別及機關類別		總計	
End of Year, Sex & Organization		Grand Total	合計 Total
民國111年 2022		31,758	22,933
市議會	City Council	175	65
市政府	City Government	507	319
財政稅務局	Finance and Local Tax Bureau	561	400
警察局及所屬	Police Bureau & Subsidiaries	4,562	4,352
消防局	Fire Bureau	1,206	1,177
衛生局	Bureau of Public Health	685	178
區衛生所	Health Offices of District	404	351
環境保護局	Bureau of Environmental Protection	2,437	172
地政事務所	Land Administration Office	846	438
戶政事務所	Household Registration Office	458	421
其他市所屬機關	Other Subordinate Agencies of City Government	4,811	1,632
區公所	District Offices	2,645	1,648
高中(職)(含完全中學)	Senior(Vocational, Combine) High School	439	400
國民中學	Junior High School	3,725	3,556
國民小學(含幼兒園)	Elementary Schools	8,297	7,824

資料來源：本市市議會、人事處及秘書處。

說明：1.臨時人員內含代課教師；教師係指專任教師，兼任教師不計。

2.衛生所除正式職員以外各欄併入衛生局及所屬計算。公所所屬機關除正式職員以外之各欄併入公所計算。

3.配合人事處修改公務統計報表統計項目，自109年將民政局、殯葬管理所、教育局、經濟發展局、農業局、觀光旅遊局、工務局、水利局、社會局、勞工局、地政局、都市發展局、文化局、交通局統併為「其他所屬機關」。

Table 3-3. Number of Staff and Worker of All Organizations and Schools
of Tainan City(Cont. 2)

正式職(教)員				約聘人員	約用人員
民選首長 Elected Agency Chief	政務人員 Political Appointee	職員 Staff of Authorized Complement	校長及教師 Principal and Teacher	Contract-based Employee	Contract Employee
2	23	12,456	10,452	832	1,437
1	-	64	-	2	-
1	8	310	-	23	23
-	1	399	-	8	11
-	-	4,352	-	26	-
-	1	1,176	-	1	3
-	1	177	-	144	232
-	-	351	-	-	-
-	-	172	-	9	24
-	-	438	-	-	-
-	-	421	-	-	-
-	12	1,620	-	574	976
-	-	1,648	-	-	57
-	-	51	349	2	8
-	-	476	3,080	16	14
-	-	801	7,023	27	89

Source: City Council、Department of Personnel、Secretariat.

表3-3.臺南市各級機關學校員工總人數(續完)

單位：人

年底別、性別及機關類別		約僱人員	技工	駕駛
End of Year, Sex & Organization		Auxiliary Employee	Technical Worker	Driver
民國111年 2022		787	193	41
市議會	City Council	21	2	2
市政府	City Government	11	11	8
財政稅務局	Finance and Local Tax Bureau	46	-	4
警察局及所屬	Police Bureau & Subsidiaries	2	10	17
消防局	Fire Bureau	1	5	1
衛生局	Bureau of Public Health	4	1	3
區衛生所	Health Offices of District	-	-	-
環境保護局	Bureau of Environmental Protection	79	5	5
地政事務所	Land Administration Office	1	4	-
戶政事務所	Household Registration Office	4	1	-
其他市所屬機關	Other Subordinate Agencies of City Govern	463	96	1
區公所	District Offices	107	40	-
高中(職)(含完全中學)	Senior(Vocational, Combine) High School	7	-	-
國民中學	Junior High School	6	4	-
國民小學(含幼兒園)	Elementary Schools	35	14	-

資料來源：本市市議會、人事處及秘書處。

說明：1.臨時人員內含代課教師；教師係指專任教師，兼任教師不計。

2.衛生所除正式職員以外各欄併入衛生局及所屬計算。公所所屬機關除正式職員以外之各欄併入公所計算。

3.配合人事處修改公務統計報表統計項目，自109年將民政局、殯葬管理所、教育局、經濟發展局、農業局、觀光旅遊局、工務局、水利局、社會局、勞工局、地政局、都市發展局、文化局、交通局統併為「其他所屬機關」。

Table 3-3. Number of Staff and Worker of All Organizations and Schools of Tainan City(Cont. End)

							Unit:Persons
工友 Manual Worker	正式工員 Worker of Authorized Complement	駐衛警察 Security Guard	測量助理 Measurement Assistant	清潔隊員 Sanitation Worker	臨編人員 Extra Staff	臨時員工 Temporary Staff	
460	-	32	221	1,954	7	2,861	
6	-	9	-	-	-	68	
9	-	11	-	-	-	92	
5	-	-	-	-	1	86	
101	-	-	-	-	3	51	
17	-	-	-	-	-	1	
2	-	-	-	-	-	121	
11	-	-	-	-	-	42	
2	-	-	-	1,954	-	187	
22	-	-	196	-	-	185	
20	-	-	-	-	-	12	
44	-	12	25	-	1	987	
59	-	-	-	-	-	734	
5	-	-	-	-	-	17	
37	-	-	-	-	-	92	
120	-	-	-	-	2	186	

Source: City Council、Department of Personnel、Secretariat.

表3-4.臺南市各級機關學校公教人員按官等別分

單位：人

年底別、性別及機關類別 End of Year, Sex & Organization		總計 Grand Total	民選首長 Elected Agency Chief	政務人員 Political Appointee
民國102年	2013	22,330	2	24
民國103年	2014	22,268	2	24
民國104年	2015	21,984	2	25
民國105年	2016	22,406	2	25
民國106年	2017	22,231	2	24
民國107年	2018	22,431	2	18
民國108年	2019	22,781	2	23
民國109年	2020	23,005	2	24
民國110年	2021	22,761	2	25
民國111年	2022	22,940	2	23
男	Male	10,107	1	17
女	Female	12,833	1	6

Table 3-4. Number of Civil Servants and Teachers of All Organizations and Schools of Tainan City by Rank

Unit: Persons

官等別By Rank					
合計 Total	簡薦委任(派)人員 Ranking Servant				校長 及教師 Principal and Teacher
	簡任(派) Senior Rank(Detail)	薦任(派) Junior Rank(Detail)	委任(派) Elementary Rank(Detail)	雇員 Auxiliary Employee	
6,278	116	3,891	2,255	16	10,633
6,343	86	4,062	2,188	7	10,613
6,368	108	4,170	2,080	10	10,371
6,763	111	4,523	2,123	6	10,283
6,485	116	4,281	2,080	8	10,227
6,516	123	4,361	2,025	7	10,333
6,530	129	4,403	1,992	6	10,392
6,618	141	4,543	1,927	7	10,454
6,526	171	4,576	1,772	7	10,281
6,514	145	4,609	1,753	7	10,452
2,520	108	1,872	539	1	2,883
3,994	37	2,737	1,214	6	7,569

表3-4.臺南市各級機關學校公教人員按官等別分(續1)

單位：人

年底別、性別及機關類別 End of Year, Sex & Organization	警察人員 Police Officer		
	合計 Total	警監 Selected Rank	警正 Recommended Rank
	民國102年 2013	4,713	23
民國103年 2014	4,600	32	3,318
民國104年 2015	4,524	32	3,184
民國105年 2016	4,639	30	3,184
民國106年 2017	4,801	33	3,247
民國107年 2018	4,870	32	3,167
民國108年 2019	5,143	33	3,265
民國109年 2020	5,218	33	3,205
民國110年 2021	5,243	34	3,176
民國111年 2022	5,239	44	3,129
男 Male	4,635	43	2,889
女 Female	604	1	240

Table 3-4. Number of Civil Servants and Teachers of All Organizations and Schools of Tainan City by Rank(Cont. 1)

Unit: Persons

官等別By Rank						
醫事人員 Medical Personel						
警佐 Delegated Rank	合計 Total	師(一)級 Senior Grade 1	師(二)級 Senior Grade 2	師(三)級 Senior Grade 3	士(生)級 Junior	
1,253	680	-	47	426	207	
1,250	686	-	47	433	206	
1,308	694	3	41	440	210	
1,425	694	-	40	424	230	
1,521	692	-	40	423	229	
1,671	692	-	36	626	30	
1,845	691	1	39	627	24	
1,980	689	1	37	630	21	
2,033	684	1	38	627	18	
2,066	710	1	34	659	16	
1,703	51	1	19	31	-	
363	659	-	15	628	16	

表3-4.臺南市各級機關學校公教人員按官等別分(續2)

單位：人

年底別、性別及機關類別 End of Year, Sex & Organization		總計 Grand Total	民選首長 Elected Agency Chief	政務人員 Political Appointee
民國111年 2022		22,940	2	23
市議會	City Council	65	1	-
市政府	City Government	319	1	8
財政稅務局	Finance and Local Tax Bureau	401	-	1
警察局及所屬	Police Bureau & Subsidiaries	4,355	-	-
消防局	Fire Bureau	1,177	-	1
衛生局	Bureau of Public Health	178	-	1
區衛生所	Health Offices of District	351	-	-
環境保護局	Bureau of Environmental Protection	172	-	-
地政事務所	Land Administration Office	438	-	-
戶政事務所	Household Registration Office	421	-	-
其他市所屬機關	Other Subordinate Agencies of City Government	1,633	-	12
區公所	District Offices	1,648	-	-
高中(職)(含完全中學)	Senior(Vocational, Combine) High School	400	-	-
國民中學	Junior High School	3,556	-	-
國民小學(含幼兒園)	Elementary Schools	7,826	-	-

資料來源：本省市議會及人事處。

說明：1.本表只包含表3-3之政務人員、民選機關首長、正式職員、校長及教師之範圍。

2.107年10月1日起，部分士(生)級職務之醫事人員辦理改任換敘，經銓敘審定改任師(三)級。

3.配合人事處修改公務統計報表統計項目，自109年將民政局、殯葬管理所、教育局、經濟發展局、農業局、觀光旅遊局、工務局、水利局、社會局、勞工局、地政局、都市發展局、文化局、交通局統併為「其他所屬機關」。

Table 3-4. Number of Civil Servants and Teachers of All Organizations and Schools of Tainan City by Rank(Cont. 2)

Unit: Persons

官等別By Rank					校長 及教師 Principal and Teacher
合計 Total	簡薦委任(派)人員 Ranking Servant			雇員 Auxiliary Employee	
	簡任(派) Senior Rank(Detail)	薦任(派) Junior Rank(Detail)	委任(派) Elementary Rank(Detail)		
6,514	145	4,609	1,753	7	10,452
64	18	26	20	-	-
310	41	205	64	-	-
400	5	296	98	1	-
218	-	102	113	3	-
66	1	42	23	-	-
173	2	132	39	-	-
14	-	12	2	-	-
172	6	127	39	-	-
438	-	338	100	-	-
421	-	274	147	-	-
1,616	57	1,207	351	1	-
1,648	5	997	646	-	-
45	-	35	10	-	349
402	-	351	51	-	3,080
527	10	465	50	2	7,023

Source: City Council · Department of Personnel

表3-4.臺南市各級機關學校公教人員按官等別分(續完)

單位：人

年底別、性別及機關類別 End of Year, Sex & Organization	警察人員 Police Officer		
	合計 Total	警監 Selected Rank	警正 Recommended Rank
	民國111年 2022	5,239	44
市議會 City Council	-	-	-
市政府 City Government	-	-	-
財政稅務局 Finance and Local Tax Bureau	-	-	-
警察局及所屬 Police Bureau & Subsidiaries	4,137	31	2,462
消防局 Fire Bureau	1,102	13	667
衛生局 Bureau of Public Health	-	-	-
區衛生所 Health Offices of District	-	-	-
環境保護局 Bureau of Environmental Protection	-	-	-
地政事務所 Land Administration Office	-	-	-
戶政事務所 Household Registration Office	-	-	-
其他市所屬機關 Other Subordinate Agencies of City Government	-	-	-
區公所 District Offices	-	-	-
高中(職)(含完全中學) Senior(Vocational, Combine) High School	-	-	-
國民中學 Junior High School	-	-	-
國民小學(含幼兒園) Elementary Schools	-	-	-

資料來源：本省市議會及人事處。

說明：1.本表只包含表3-3之政務人員、民選機關首長、正式職員、校長及教師之範圍。

2.107年10月1日起，部分士(生)級職務之醫事人員辦理改任換敘，經銓敘審定改任師(三)級。

3.配合人事處修改公務統計報表統計項目，自109年將民政局、殯葬管理所、教育局、經濟發展局、農業局、觀光旅遊局、工務局、水利局、社會局、勞工局、地政局、都市發展局、文化局、交通局統併為「其他所屬機關」。

Table 3-4. Number of Civil Servants and Teachers of All Organizations and Schools of Tainan City by Rank(Cont. End)

Unit: Persons

官等別By Rank					
警佐 Delegated Rank	醫事人員 Medical Personnel				
	合計 Total	師(一)級 Senior Grade 1	師(二)級 Senior Grade 2	師(三)級 Senior Grade 3	士(生)級 Junior
2,066	710	1	34	659	16
-	-	-	-	-	-
-	-	-	-	-	-
-	-	-	-	-	-
1,644	-	-	-	-	-
422	8	-	-	8	-
-	4	1	1	2	-
-	337	-	33	299	5
-	-	-	-	-	-
-	-	-	-	-	-
-	5	-	-	5	-
-	-	-	-	-	-
-	6	-	-	6	-
-	74	-	-	71	3
-	276	-	-	268	8

Source: City Council · Department of Personnel

表3-5.臺南市各級機關學校公教人員按教育程度分

單位：人

年底別、性別及機關類別 End of Year, Sex & Organization	總計 Grand Total	研究(院)所Graduate School	
		博士 Ph. D. Degree	碩士 M. A. Degree
民國102年 2013	22,330	118	6,389
民國103年 2014	22,268	135	6,985
民國104年 2015	21,984	155	7,604
民國105年 2016	22,406	169	8,081
民國106年 2017	22,231	176	8,514
民國107年 2018	22,431	182	8,825
民國108年 2019	22,781	209	9,269
民國109年 2020	23,005	221	9,641
民國110年 2021	22,761	209	9,623
民國111年 2022	22,940	241	10,066
男 Male	10,107	146	3,599
女 Female	12,833	95	6,467

Table 3-5. Number of Civil Servants and Teachers of All Organizations and Schools of Tainan City by Educational Attainments

				Unit:Persons
大學畢業 University	專科畢業 College	高中(職)畢業 Senior High (Vocational) School	國(初)中以下 Junior High School & Under	
10,275	3,529	2,012		7
10,169	3,364	1,607		8
9,553	3,230	1,435		7
9,546	3,267	1,340		3
9,114	3,174	1,249		4
9,080	3,125	1,214		5
9,086	3,164	1,051		2
9,021	3,167	954		1
9,103	2,931	893		2
8,884	2,954	791		4
3,512	2,234	613		3
5,372	720	178		1

表3-5.臺南市各級機關學校公教人員按教育程度分(續完)

單位：人

年底別、性別及機關類別 End of Year, Sex & Organization	總計 Grand Total	研究(院)所Graduate School	
		博士 Ph. D. Degree	碩士 M. A. Degree
民國111年 2022	22,940	241	10,066
市議會 City Council	65	-	32
市政府 City Government	319	13	113
財政稅務局 Finance and Local Tax Bureau	401	3	97
警察局及所屬 Police Bureau & Subsidiaries	4,355	7	308
消防局 Fire Bureau	1,177	5	273
衛生局 Bureau of Public Health	178	2	93
區衛生所 Health Offices of District	351	-	65
環境保護局 Bureau of Environmental Protection	172	7	87
地政事務所 Land Administration Office	438	-	112
戶政事務所 Household Registration Office	421	1	34
其他市所屬機關 Other Subordinate Agencies of City Government	1,633	32	773
區公所 District Offices	1,648	5	352
高中(職)(含完全中學) Senior(Vocational, Combine) High School	400	8	270
國民中學 Junior High School	3,556	49	2,372
國民小學(含幼兒園) Elementary Schools	7,826	109	5,085

資料來源：本省市議會及人事處。

說明：本表只包含表3-3之政務人員、民選機關首長、正式職員、校長及教師之範圍。

配合人事處修改公務統計報表統計項目，自109年將民政局、殯葬管理所、教育局、經濟發展局、農業局、觀光旅遊局、工務局、水利局、社會局、勞工局、地政局、都市發展局、文化局、交通局統併為「其他所屬機關」。

Table 3-5. Number of Civil Servants and Teachers of All Organizations and Schools of Tainan City by Educational Attainments (Cont. End)

				Unit:Persons
大學畢業 University	專科畢業 College	高中(職)畢業 Senior High (Vocational) School	國(初)中以下 Junior High School & Under	
8,884	2,954	791	4	
27	6	-	-	
170	17	6	-	
211	69	21	-	
1,644	1,825	571	-	
503	345	51	-	
72	8	3	-	
257	26	3	-	
71	4	3	-	
240	63	22	1	
235	120	30	1	
752	61	13	2	
1,060	188	43	-	
112	9	1	-	
1,049	76	10	-	
2,481	137	14	-	

Source: City Council、Department of Personnel

表3-6.臺南市各級機關學校公教人員按年齡分

單位:人

年底別、性別及機關類別 End of Year, Sex & Organization	總計 Grand Total	性別 Sex		平均年齡(歲) Average Age(Years)	24歲以下 Under 24 Years
		男 Male	女 Female		
民國102年 2013	22,330	10,561	11,743	41.94	118
民國103年 2014	22,268			41.90	267
民國104年 2015	21,984			42.13	303
民國105年 2016	22,406	22,058	20,874	42.18	348
民國106年 2017	22,231	21,839	20,617	42.26	392
民國107年 2018	22,431	22,072	20,815	42.67	359
民國108年 2019	22,781			42.80	419
民國109年 2020	23,005			43.22	439
民國110年 2021	22,761			43.85	341
民國111年 2022	22,940			44.02	358
男 Male	10,107			44.21	214
女 Female	12,833			43.88	144

Table 3-6. Number of Civil Servants and Teachers of All Organizations and Schools of Tainan City by Age Group

Unit:Persons

25-29歲 25-29 Years	30-34歲 30-34 Years	35-39歲 35-39 Years	40-44歲 40-44 Years	45-49歲 45-49 Years	50-54歲 50-54 Years	55-59歲 55-59 Years	60-64歲 60-64 Years	65歲以上 65 Years and Over
1,238	3,044	3,944	5,178	5,092	2,588	825	283	20
1,264	2,866	3,958	4,835	5,417	2,571	817	252	21
1,188	2,722	3,861	4,558	5,506	2,700	861	267	18
1,184	2,668	3,897	4,721	5,631	2,783	915	241	18
1,222	2,495	3,957	4,538	5,415	2,979	956	260	17
1,257	2,369	3,889	4,378	5,293	3,442	1,127	305	12
1,461	2,291	3,702	4,420	4,991	3,841	1,303	341	12
1,537	2,108	3,511	4,363	4,829	4,243	1,520	433	22
1,450	1,952	3,202	4,273	4,791	4,404	1,791	527	30
1,557	1,936	2,964	4,322	4,683	4,474	2,024	587	35
752	826	1,204	1,691	1,966	2,223	931	277	23
805	1,110	1,760	2,631	2,717	2,251	1,093	310	12

表3-6.臺南市各級機關學校公教人員按年齡分(續完)

單位:人

年底別、性別及機關類別 End of Year, Sex & Organization		總計 Grand Total	性別 Sex		平均年齡(歲) Average Age(Years)	24歲以下 Under 24 Years
			男 Male	女 Female		
民國111年 2022		22,940			44.02	358
市議會	City Council	65			49.31	-
市政府	City Government	319			43.05	8
財政稅務局	Finance and Local Tax Bureau	401			47.85	4
警察局及所屬	Police Bureau & Subsidiaries	4,355			41.63	206
消防局	Fire Bureau	1,177			41.51	5
衛生局	Bureau of Public Health	178			42.20	2
區衛生所	Health Offices of District	351			44.61	-
環境保護局	Bureau of Environmental Protection	172			42.96	3
地政事務所	Land Administration Office	438			45.66	6
戶政事務所	Household Registration Office	421			49.10	-
其他市所屬機關	Other Subordinate Agencies of City Government	1,633			41.91	33
區公所	District Offices	1,648			43.88	32
高中(職)(含完全中學)	Senior(Vocational, Combine) High School	400			46.45	1
國民中學	Junior High School	3,556			45.72	4
國民小學(含幼兒園)	Elementary Schools	7,826			44.78	54

資料來源：本市市議會及人事處。

說明：本表只包含表3-3之政務人員、民選機關首長、正式職員、校長及教師之範圍。

配合人事處修改公務統計報表統計項目，自109年將民政局、殯葬管理所、教育局、經濟發展局、農業局、觀光旅遊局、工務局、水利局、社會局、勞工局、地政局、都市發展局、文化局、交通局統併為「其他所屬機關」。

Table 3-6. Number of Civil Servants and Teachers of All Organizations and Schools of Tainan City by Age Group(Cont. End)

Unit:Persons

25-29歲	30-34歲	35-39歲	40-44歲	45-49歲	50-54歲	55-59歲	60-64歲	65歲以上
25-29 Years	30-34 Years	35-39 Years	40-44 Years	45-49 Years	50-54 Years	55-59 Years	60-64 Years	65 Years and Over
1,557	1,936	2,964	4,322	4,683	4,474	2,024	587	35
-	2	8	10	15	6	16	8	-
35	45	45	46	42	34	31	29	4
19	23	40	43	70	90	71	40	1
616	546	526	407	622	1,034	321	73	4
56	125	306	298	219	105	53	9	1
25	26	33	16	16	31	19	10	-
3	24	71	89	74	49	25	16	-
15	14	31	35	25	30	13	5	1
25	47	48	62	61	91	75	21	2
6	21	43	48	63	121	81	37	1
165	234	281	272	238	199	142	59	10
122	205	251	260	207	258	207	100	6
3	8	33	116	112	84	34	9	-
30	119	416	954	1,050	658	260	63	2
437	497	832	1,666	1,869	1,684	676	108	3

Source: City Council · Department of Personnel

表3-7.立法委員區域選舉概況

屆及選舉區別 Term & Constituency	投票日期 Date of Ballot 年/月/日 Year/Month/Day	選舉人數(人) No. of Eligible Voters (Persons)	候選人數(人) No. of Candidates(Persons)			投票數(票) 合計 Total
			合計 Total	男 Male	女 Female	
第 8 屆 8th Term	101/01/14	1,474,809	15	12	3	1,095,466
第 9 屆 9th Term	105/01/16	1,518,277	23	15	8	1,000,305
第10屆 10th Term	109/01/11	1,546,098	31	19	12	1,172,203
第1選區		250,801	7	5	2	182,315
第2選區		254,746	3	3	-	191,450
第3選區		263,159	4	1	3	200,635
第4選區		254,823	6	3	3	194,479
第5選區		265,703	6	5	1	202,540
第6選區		256,866	5	2	3	200,784

資料來源：臺南市選委會。

Table 3-7. Election Situations of Legislators

No. of Ballots(Ballots)		已領未投 (票) No. of Abandon	當選人數(人) No. of Nominees Elected(Persons)			投票數對選舉 人數比率(%) Rate of Ballots to Eligible Voters	當選人數對候選 人數比率(%) Rate of Nominees to Candidates
有效 Valid	無效 Invalid		合計 Total	男 Male	女 Female		
1,077,402	18,064	43	5	3	2	74.28	33.33
977,972	22,333	24	5	3	2	65.88	21.74
1,150,580	21,623	38	6	3	3	75.82	19.35
178,550	3,765	3	1	-	1	72.69	14.29
187,757	3,693	9	1	1	-	75.15	33.33
196,086	4,549	8	1	-	1	76.24	25.00
191,262	3,217	7	1	-	1	76.32	16.67
199,519	3,021	4	1	1	-	76.23	16.67
197,406	3,378	7	1	1	-	78.17	20.00

Source: Election Commission of Tainan City.

表3-8.市長選舉概況

屆及選舉區別 Term & Constituency	投票日期 Date of Ballot 年/月/日 Year/Month/Day	選舉人數(人) No. of Eligible Voters	候選人數(人) No. of Candidates(Persons)			投票數(票)
			合計 Total	男 Male	女 Female	合計 Total
第 1 屆 1st Term	99/11/27	1,467,256	2	2	-	1,041,941
第 2 屆 2nd Term	103/11/29	1,512,778	2	1	1	996,688
第 3 屆 3rd Term	107/11/24	1,546,862	6	6	-	990,204
第 4 屆 4th Term	111/11/26	1,548,203	5	5	-	908,533
新營區 Sinying		62,078				35,000
鹽水區 Yanshuei		21,122				12,934
白河區 Baihe		23,116				14,168
柳營區 Liouying		17,941				11,261
後壁區 Houbi		19,369				12,404
東山區 Dongshan		17,209				9,849
麻豆區 Madou		36,423				21,966
下營區 Siaying		19,697				12,717
六甲區 Lioujia		18,297				11,596
官田區 Guantian		18,070				11,592
大內區 Danei		7,955				5,191
佳里區 Jiali		48,798				27,897
學甲區 Syuejia		21,588				12,652
西港區 Sigang		21,211				12,192
七股區 Cigu		18,859				11,452
將軍區 Jiangjyun		16,775				10,918
北門區 Beimen		9,166				6,428
新化區 Sinhua		36,152				21,294
善化區 Shanhua		41,024				23,191
新市區 Sinshih		30,514				18,358
安定區 Anding		25,331				16,440
山上區 Shanshang		6,190				4,024
玉井區 Yujing		11,559				6,908
楠西區 Nansi		7,946				5,275
南化區 Nanhua		7,255				4,797
左鎮區 Zuojhen		4,018				2,828
仁德區 Rende		64,586				37,469
歸仁區 Gueiren		56,227				33,558
關廟區 Guanmiao		28,957				18,733
龍崎區 Longci		3,367				2,441
永康區 Yongkang		192,041				108,381
東 區 East		145,871				82,960
南 區 South		104,540				60,503
北 區 North		105,453				59,176
安南區 Annan		161,423				97,554
安平區 Anping		55,962				29,424
中西區 West Central		62,113				35,002

資料來源：臺南市選委會。

說 明：99/11/27為縣市合併後第一屆臺南市直轄市市長選舉。

Table 3-8. Election Situations of City Magistrate

No. of Ballots(Ballots)		已領未投 (票) No. of	當選人姓名 Name of Nominee Elected	投票數對選舉 人數比率(%) Rate of Ballots to Eligible Voters
有效 Valid	無效 Invalid			
1,026,093	15,848	16	賴清德	71.01
976,093	20,595	29	賴清德	65.88
966,670	23,534	45	黃偉哲	64.01
888,674	19,859	66	黃偉哲	58.68
34,213	787	-		56.38
12,516	418	-		61.23
13,646	522	-		61.29
10,935	326	-		62.77
11,966	438	-		64.04
9,492	357	-		57.23
21,429	537	-		60.31
12,327	390	1		64.56
11,199	397	-		63.38
11,273	319	-		64.15
5,062	129	1		65.25
27,298	599	-		57.17
12,387	265	1		58.61
11,856	336	-		57.48
11,075	377	-		60.72
10,584	334	-		65.08
6,175	253	-		70.13
20,902	392	1		58.90
22,703	488	-		56.53
18,042	316	-		60.16
15,963	477	1		64.90
3,899	125	-		65.01
6,759	149	-		59.76
5,141	134	-		66.39
4,697	100	2		66.12
2,742	86	-		70.38
36,668	801	1		58.01
32,885	673	2		59.68
18,285	448	1		64.69
2,369	72	-		72.50
106,489	1,892	9		56.44
81,592	1,368	10		56.87
59,284	1,219	2		57.88
58,150	1,026	26		56.12
95,384	2,170	8		60.43
28,905	519	-		52.58
34,382	620	-		56.35

Source: Election Commission of Tainan City.

表3-9.市議員選舉概況

屆及選舉區別 Term & Constituency	投票日期 Date of Ballot 年/月/日 Year/Month/Day	選舉人數(人) No. of Eligible Voters (Persons)	候選人數(人) No. of Candidates(Persons)			投票數(票)
			合計 Total	男 Male	女 Female	合計 Total
第 1 屆 1st Term	99/11/27	1,462,844	130	93	37	1,039,888
第 2 屆 2nd Term	103/11/29	1,507,077	87	57	30	994,485
第 3 屆 3rd Term	107/11/24	1,542,070	112	75	37	988,143
第 4 屆 4th Term	111/11/26	1,543,218	106	66	40	906,889
第 1 選舉區		160,263	9	7	2	95,323
第 2 選舉區		135,832	7	3	4	81,272
第 3 選舉區		99,947	6	5	1	62,846
第 4 選舉區		30,622	2	2	-	19,742
第 5 選舉區		138,353	9	7	2	82,958
第 6 選舉區		160,064	14	8	6	96,995
第 7 選舉區		189,911	15	10	5	107,367
第 8 選舉區		166,295	10	8	2	93,639
第 9 選舉區		159,245	11	4	7	89,412
第 10 選舉區		144,677	10	4	6	82,471
第 11 選舉區		152,052	8	5	3	91,739
第 12 選舉區		2,755	2	1	1	1,395
第 13 選舉區		3,202	3	2	1	1,730

資料來源：臺南市選委會。

說明：1.99/11/27為縣市合併後第一屆臺南市議員選舉。

2.市議員選民數較市長選民數較少，因市議員選舉之選區較多，惟須於投票日前於選舉區內繼續居住四個月以上。

Table 3-9. Election Situations of City Councilors

No. of Ballots(Ballots)		已領未投 (票) No. of Abandon Vote	當選人數(人) No. of Nominees Elected(Persons)			投票數對選舉 人數比率(%) Rate of Ballots to Eligible Voters	當選人數對候選 人數比率(%) Rate of Nominees to Candidates
有效 Valid	無效 Invalid		合計 Total	男 Male	女 Female		
1,021,723	18,165	29	57	34	23	71.09	43.85
974,600	19,885	44	57	34	23	65.99	65.52
961,041	27,102	73	57	35	22	64.08	50.89
889,189	17,700	78	57	34	23	58.77	53.77
93,263	2,060	6	6	5	1	59.48	66.67
79,631	1,641	4	5	2	3	59.83	71.43
61,397	1,449	3	3	3	-	62.88	50.00
19,151	591	1	1	1	-	64.47	50.00
81,076	1,882	4	5	3	2	59.96	55.56
95,274	1,721	10	6	3	3	60.60	42.86
105,564	1,803	7	7	5	2	56.54	46.67
91,830	1,809	15	6	4	2	56.31	60.00
87,980	1,432	8	6	2	4	56.15	54.55
81,183	1,288	15	5	1	4	57.00	50.00
89,781	1,958	4	5	3	2	60.33	62.50
1,371	24	-	1	1	-	50.64	50.00
1,688	42	1	1	1	-	54.03	33.33

Source: Election Commission of Tainan City.