

受理土地所有權人申請或鄉、鎮、市、區公所提報或農董單位建議

選定重劃區

勘選先期規劃地區

直轄市或縣(市)政府初勘

編製重劃區原有土地資料

初選先期規劃地區宣導說明會

意願調查

意願未過半不納入優先先期規劃地區

意願過半優先納入先期規劃地區

召開先期規劃地區複勘檢討會

核定實施先期規劃地區

成立協進會、農地重劃委員會

完成先期規劃報告書圖

先期規劃報告書圖提經協進會討論

修正先期規劃報告書圖

召開先期規劃報告書圖檢討會

核定實施地區

修正先期規劃報告書圖

召開先期規劃報告內容說明會

編製工程預算書圖

農地重劃委員會審議

擬定重劃計畫書審核

直轄市或縣(市)政府核定工程預算書圖

重劃計畫書審核

重劃計畫書圖公告及處理反對意見

過半人數反對修正計畫書圖重新審核

計畫書圖公告

通知土地所有權人

工程發包
地上物估價補償及拆遷

現況調查及量定地價

測量及製圖

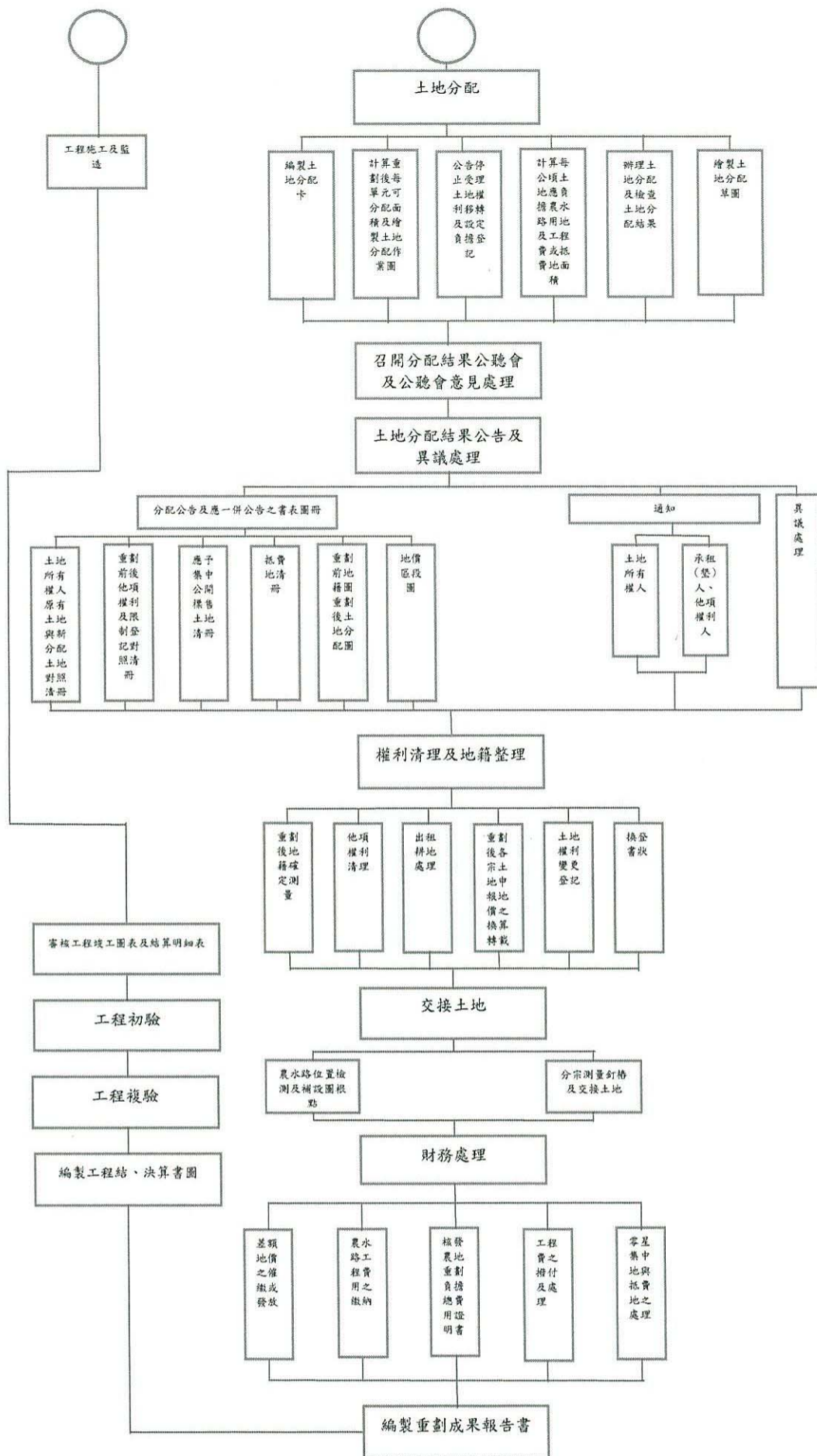
公告禁建及禁止變更地形

編造補償清冊
公告補償地上物
地上物補償發放及拆遷

土地權利及現況調查
劃分區段
地價估估及量定地價

展繪三角點及圍根點
重劃區邊界遠測
村莊土地及現況測量
農水路中心樑遠測
繪製農水路邊界位置圖

擬訂禁止期限
公告



註：各項作業時程，除法有明定者外，直轄市或縣(市)政府得視實際作業需要予以調整或同步進行。