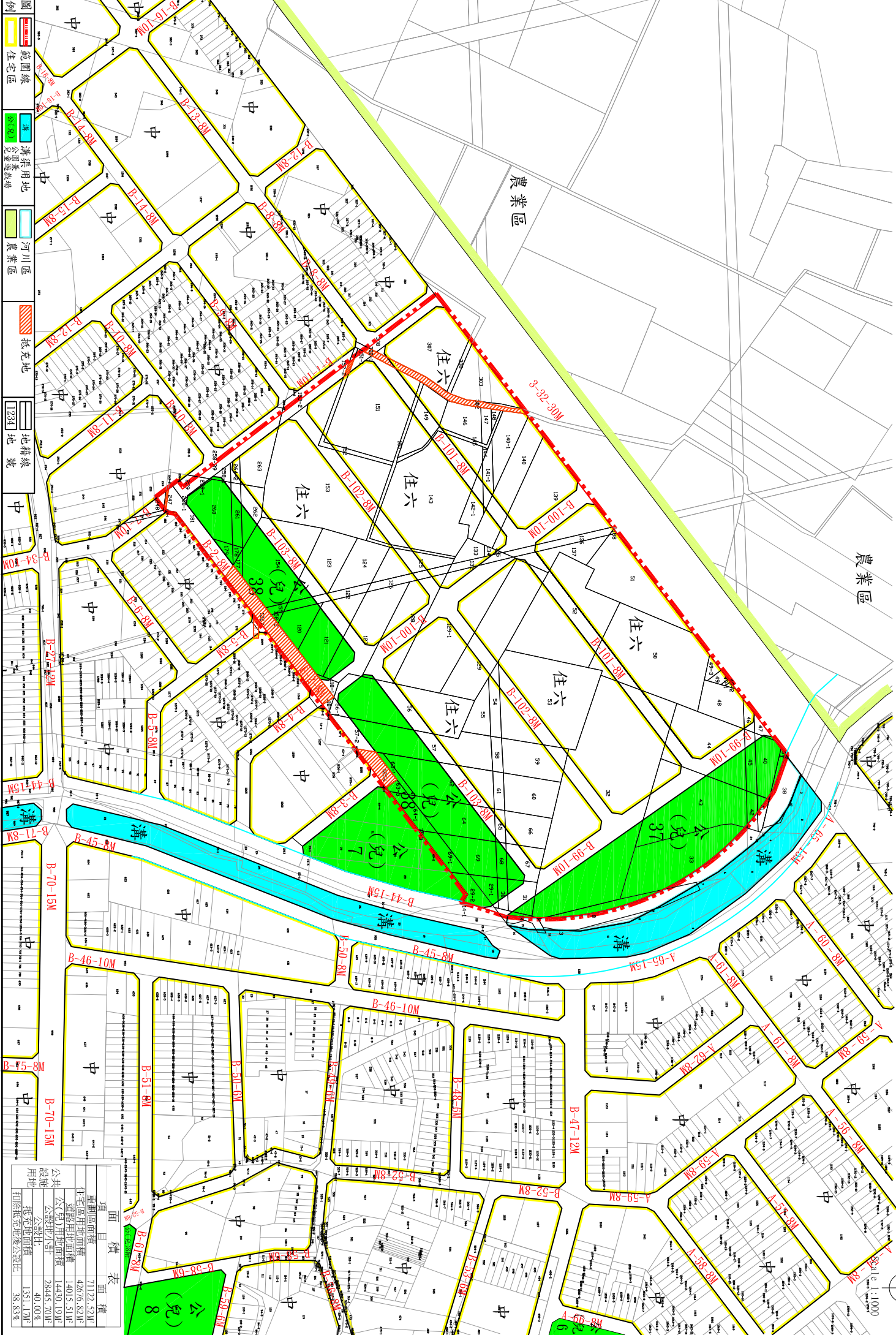


臺南市怡北(七)自辦市地重劃區都市計畫地籍套繪圖



項目	面積
重劃區面積	71122.52M ²
住宅區用地面積	42676.82M ²
商業區用地面積	14015.51M ²
公(兒)用地面積	14430.19M ²
公設地入計	28445.20M ²
公設比	40.00%
住宅比	1351.17%
扣除抵充地後公設比	38.53%