

1

日	一	二	三	四	五	六
						1 廿九
2 三十	3 十二月小	4 初二	5 小寒	6 初四	7 初五	8 初六
9 初七	10 初八	11 初九	12 初十	13 十一	14 十二	15 十三
16 十四	17 十五	18 十六	19 十七	20 大寒	21 十九	22 二十
23 廿一	24 廿二	25 廿三	26 廿四	27 廿五	28 廿六	29 廿七
30 廿八	31 廿九					

2

日	一	二	三	四	五	六
		1 正月大	2 初二	3 初三	4 立春	5 初五
6 初六	7 初七	8 初八	9 初九	10 初十	11 十一	12 十二
13 十三	14 十四	15 十五	16 十六	17 十七	18 十八	19 雨水
20 二十	21 廿一	22 廿二	23 廿三	24 廿四	25 廿五	26 廿六
27 廿七	28 廿八					

3

日	一	二	三	四	五	六
		1 廿九	2 三十	3 二月小	4 初二	5 驚蟄
6 初四	7 初五	8 初六	9 初七	10 初八	11 初九	12 初十
13 十一	14 十二	15 十三	16 十四	17 十五	18 十六	19 十七
20 春分	21 十九	22 二十	23 廿一	24 廿二	25 廿三	26 廿四
27 廿五	28 廿六	29 廿七	30 廿八	31 廿九		

4

日	一	二	三	四	五	六
					1 三月大	2 初二
3 初三	4 兒童節	5 清明	6 初六	7 初七	8 初八	9 初九
10 初十	11 十一	12 十二	13 十三	14 十四	15 十五	16 十六
17 十七	18 十八	19 十九	20 穀雨	21 廿一	22 廿二	23 廿三
24 廿四	25 廿五	26 廿六	27 廿七	28 廿八	29 廿九	30 三十

5

日	一	二	三	四	五	六	日
							1 四月小
							2 初二
							3 初三
							4 初四
							5 立夏
							6 初六
							7 初七
							8 初八
							9 初九
							10 初十
							11 十一
							12 十二
							13 十三
							14 十四
							15 十五
							16 十六
							17 十七
							18 十八
							19 十九
							20 二十
							21 小滿
							22 廿二
							23 廿三
							24 廿四
							25 廿五
							26 廿六
							27 廿七
							28 廿八
							29 廿九
							30 五月大
							31 初二

6

日	一	二	三	四	五	六
						1 初三
						2 初四
						3 端午節
						4 初六
						5 初七
						6 芒種
						7 初九
						8 初十
						9 十一
						10 十二
						11 十三
						12 十四
						13 十五
						14 十六
						15 十七
						16 十八
						17 十九
						18 二十
						19 廿一
						20 廿二
						21 夏至
						22 廿四
						23 廿五
						24 廿六
						25 廿七
						26 廿八
						27 廿九
						28 三十
						29 六月大
						30 初二

2022 壬寅年

●上班日 ●放假日

中華民國111年 政府行政機關辦公日曆表



行政院人事行政總處
Directorate-General of Personnel
Administration, Executive Yuan

7

日	一	二	三	四	五	六
					1 初三	2 初四
3 初五	4 初六	5 初七	6 初八	7 小暑	8 初十	9 十一
10 十二	11 十三	12 十四	13 十五	14 十六	15 十七	16 十八
17 十九	18 二十	19 廿一	20 廿二	21 廿三	22 廿四	23 大暑
24 廿六	25 廿七	26 廿八	27 廿九	28 三十	29 七月小	30 初二
31 初三						

8

日	一	二	三	四	五	六
	1 初四	2 初五	3 初六	4 初七	5 初八	6 初九
7 立秋	8 十一	9 十二	10 十三	11 十四	12 十五	13 十六
14 十七	15 十八	16 十九	17 二十	18 廿一	19 廿二	20 廿三
21 廿四	22 廿五	23 處暑	24 廿七	25 廿八	26 廿九	27 八月大
28 初二	29 初三	30 初四	31 初五			

9

日	一	二	三	四	五	六
					1 初六	2 初七
					3 初八	
4 初九	5 初十	6 十一	7 白露	8 十三	9 十四	10 中秋節
11 十六	12 十七	13 十八	14 十九	15 二十	16 廿一	17 廿二
18 廿三	19 廿四	20 廿五	21 廿六	22 廿七	23 秋分	24 廿九
25 三十	26 九月初	27 初二	28 初三	29 初四	30 初五	

10

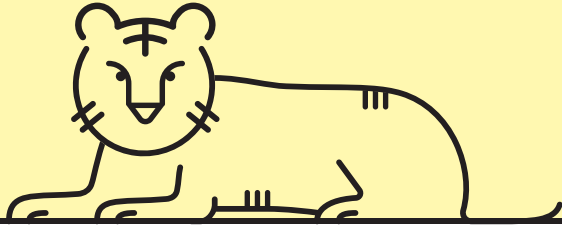
日	一	二	三	四	五	六
						1 初六
2 初七	3 初八	4 初九	5 初十	6 十一	7 十二	8 寒露
9 十四	10 十五	11 十六	12 十七	13 十八	14 十九	15 二十
16 廿一	17 廿二	18 廿三	19 廿四	20 廿五	21 廿六	22 廿七
23 霜降	24 廿九	25 十月大	26 初二	27 初三	28 初四	29 初五
30 初六	31 初七					

11

日	一	二	三	四	五	六
					1 初八	2 初九
					3 初十	4 十一
					5 十二	
6 十三	7 立冬	8 十五	9 十六	10 十七	11 十八	12 十九
13 二十	14 廿一	15 廿二	16 廿三	17 廿四	18 廿五	19 廿六
20 廿七	21 廿八	22 小雪	23 三十	24 十一月小	25 初二	26 初三
27 初四	28 初五	29 初六	30 初七			

12

日	一	二	三	四	五	六
						1 初八
						2 初九
						3 初十
4 十一	5 十二	6 十三	7 大雪	8 十五	9 十六	10 十七
11 十八	12 十九	13 二十	14 廿一	15 廿二	16 廿三	17 廿四
18 廿五	19 廿六	20 廿七	21 廿八	22 冬至	23 十二月大	24 初二
25 初三	26 初四	27 初五	28 初六	29 初七	30 初八	31 初九



- 本辦公日曆表僅適用於政府行政機關，至於公營事業機構人員的放假，原則上比照辦理。
- 軍人的放假，屬國防部主管權責，依該部規定辦理。
- 各級學校的學年度行事曆，由各該主管教育行政機關訂定。
- 民間企業人員的放假屬勞動基準法規範事項，依勞動部的規定辦理。
- 原住民族歲時祭儀放假日，請至原住民族委員會全球資訊網 (<https://www.cip.gov.tw/>) > 為民服務 > 歲時祭儀專區查詢。