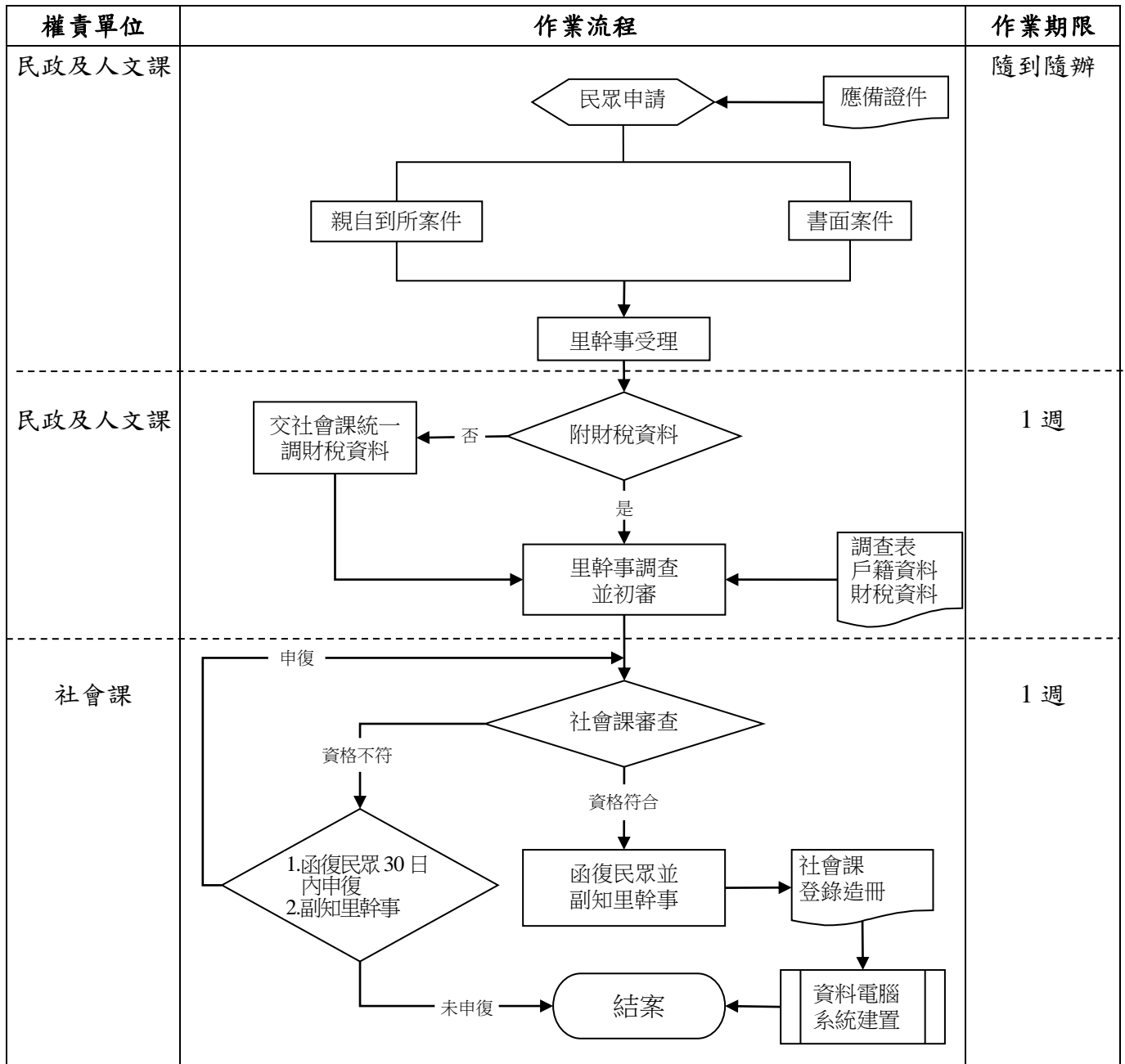


臺南市六甲區公所【中低收入老人生活津貼申請】作業流程表

SOP 3-17



※法令依據

1. 中低收入老人生活津貼發給辦法(<http://social.tainan.gov.tw>)
2. 台南市中低收入老人生活津貼審核辦法(<http://www.shanhua.gov.tw>)

※應備證件

1. 申請人印章及農會存摺影本
2. 申請人最近三個月內戶口名簿
3. 其他(如戶內有高中職以上學生應檢附學生證正反面影本、外養榮民應檢附外養榮民證明、退休人員檢附退休俸證明、軍公教人員檢附薪資單、身心障礙者檢附身心障礙手冊正反面影本、失業證明等)
4. 財稅資料及稅籍清單(可由區公所代為申請)

※使用表格

台南市社會福利補助申請調查表

※作業注意事項

1. 兼具領取老年農民福利津貼、國民年金老年基本保證年金及身心障礙基本保證年金及身心障礙者生活補助者，僅能擇一領取。
2. 經區公所審核合格之申請案件，於當月十五日以前備齊證件提出申請者，自申請日之當月份起發給生活津貼，於當月十六日以後備齊證件提出申請者，自申請日之次月份起發給生活津貼。

※承辦課室

社會課 電話 06-6989438