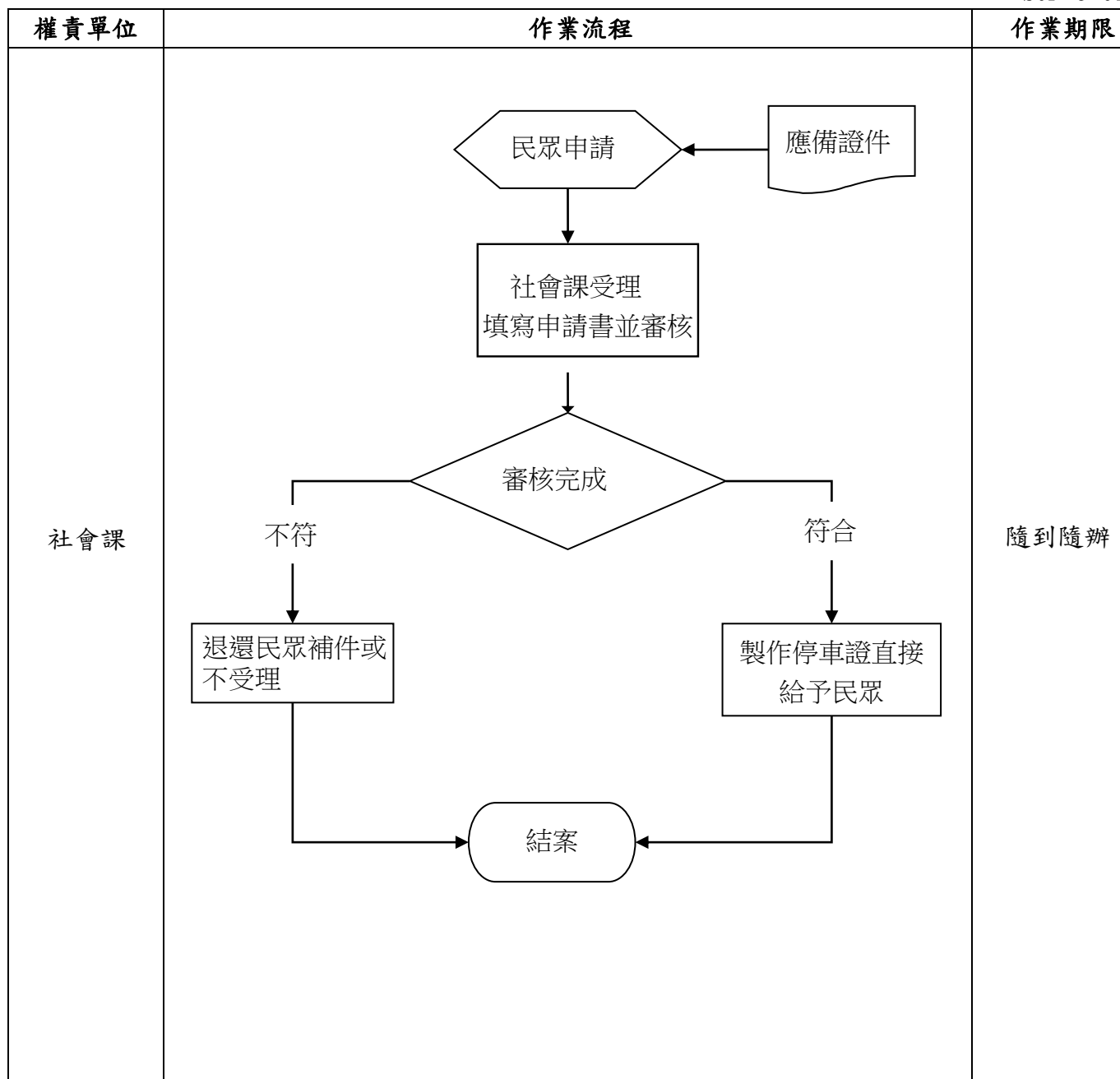


臺南市六甲區公所【身心障礙者專用停車位識別證申請】作業流程表

SOP 3-01



※法令依據

身心障礙者專用停車位設置管理辦法(<http://law.moj.gov.tw>)

※應備證件

1. 身心障礙手冊(證明)影本
2. 駕駛執照影本
3. 行車執照影本
4. 戶口名簿影本
4. 本人身分證影本
5. 本人及申請人印章
6. 原身心障礙者專用停車位識別證(辦理換補發者須繳回)

※使用表格

臺南市政府所印製之身心障礙者專用停車位識別證申請表

※作業注意事項

車輛種類為計程車或自用小貨車，車主及駕駛人應為身心障礙者本人

※承辦課室

電話 06-6989438

社會課