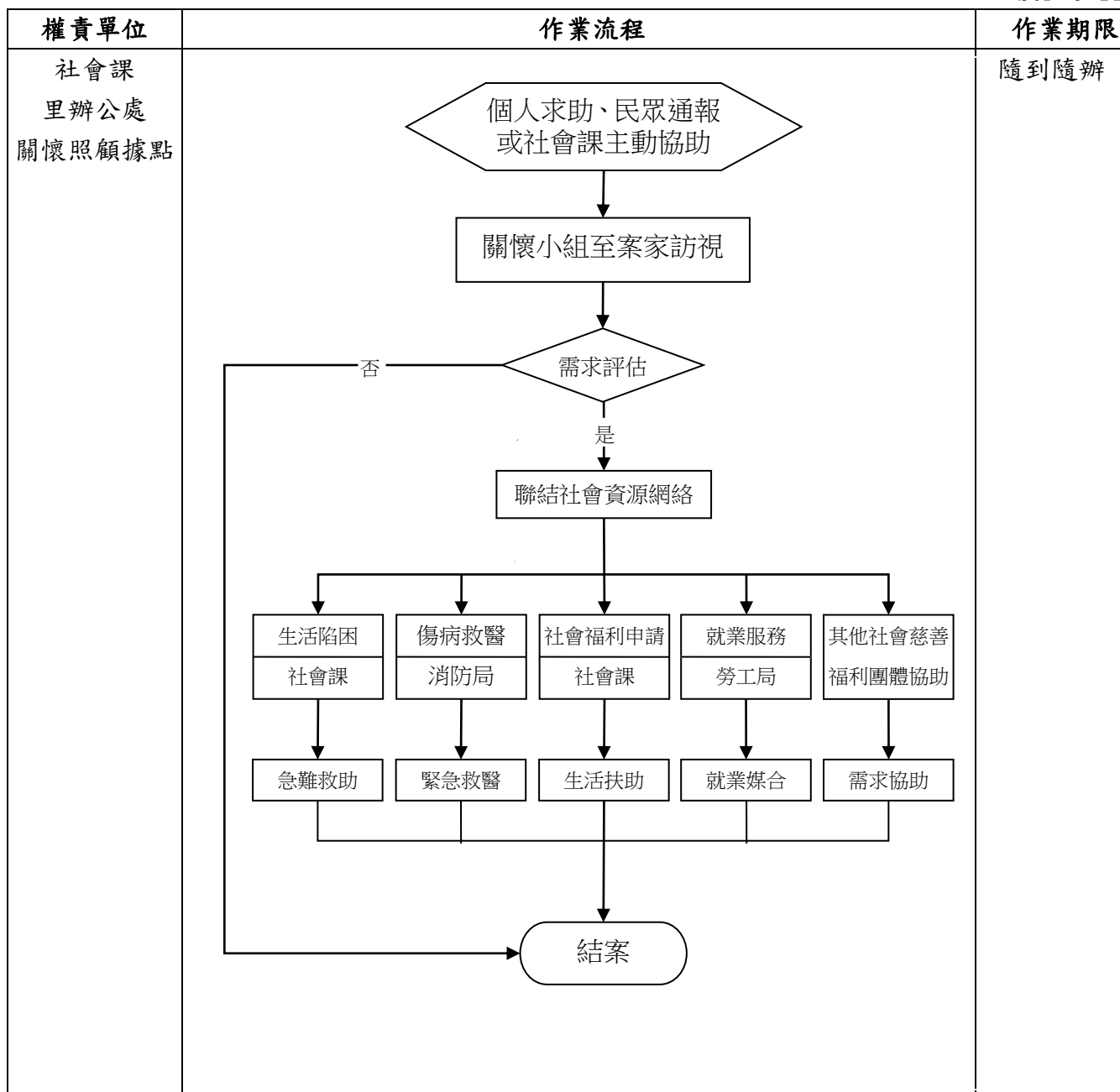


# 臺南市六甲區公所【協助弱勢家庭及民眾社會資源轉介】作業流程表

SOP 3-11



※法令依據  
無

※應備證件：  
無

※使用表格：  
無

※作業注意事項

1. 關懷小組成員為社會課課長、課內業務相關承辦、里長、里幹事、社會慈善福利團體、社區照顧關懷據點。
2. 一般民眾皆可申請。

※承辦課室

社會課電話 06-69829438