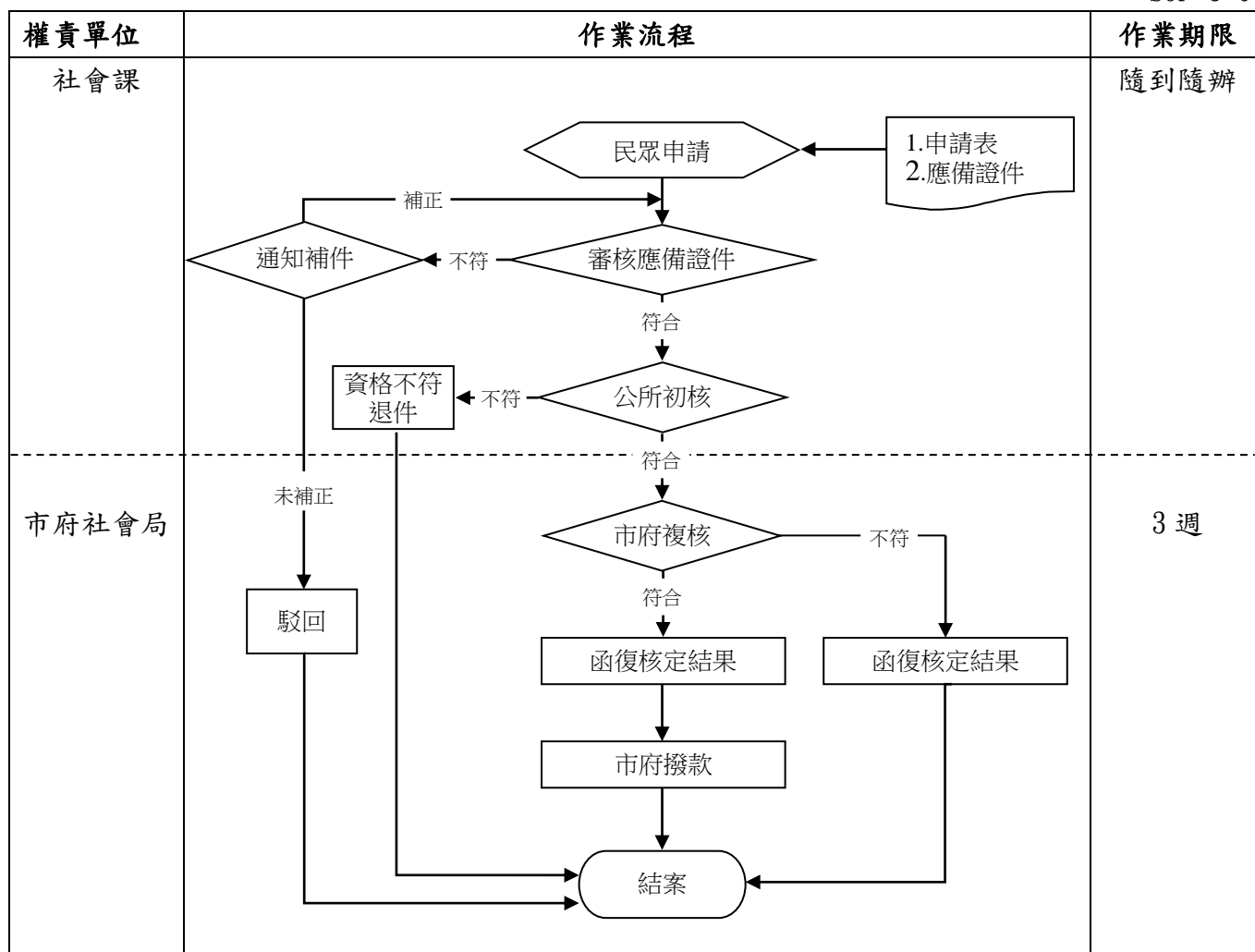


## 臺南市六甲區公所【低收入戶住院看護費用】補助申請作業流程表

SOP 3-08



**※法令依據**

臺南市低收入戶住院看護費用補助要點(<http://social.tainan.gov.tw>)

**※應備證件**

1. 申請人全戶戶籍謄本
2. 低收入戶證明書 1 份
3. 載明看護日期時間起迄及每日看護費用收據正本 1 份
4. 申請人印章
5. 全民健康保險特約醫院之醫療診斷證明書需載明入、出院時間正本 1 份
6. 看護人員身分證及其照顧服務員訓練結業證書影本各 1 份
7. 醫療院所醫師、護理人員或社會工作人員出具須僱請專人看護證明書
8. 具領人郵局或金融機構存摺封面影本
9. 其他：切結書、委託書等。

**※使用表格**

臺南市低收入戶住院看護費用補助申請表

**※作業注意事項**

1. 患者本人需為本區列冊低收入戶
2. 每人每日最高補助新臺幣 1,500 元，未達 1,500 元按實補助，年度內最高補助新臺幣 12 萬元。
3. 申請人應於住院日起或出院後三個月內提出申請，逾期不予受理。

**※承辦課室**

社會課 電話 06-6982001#606

