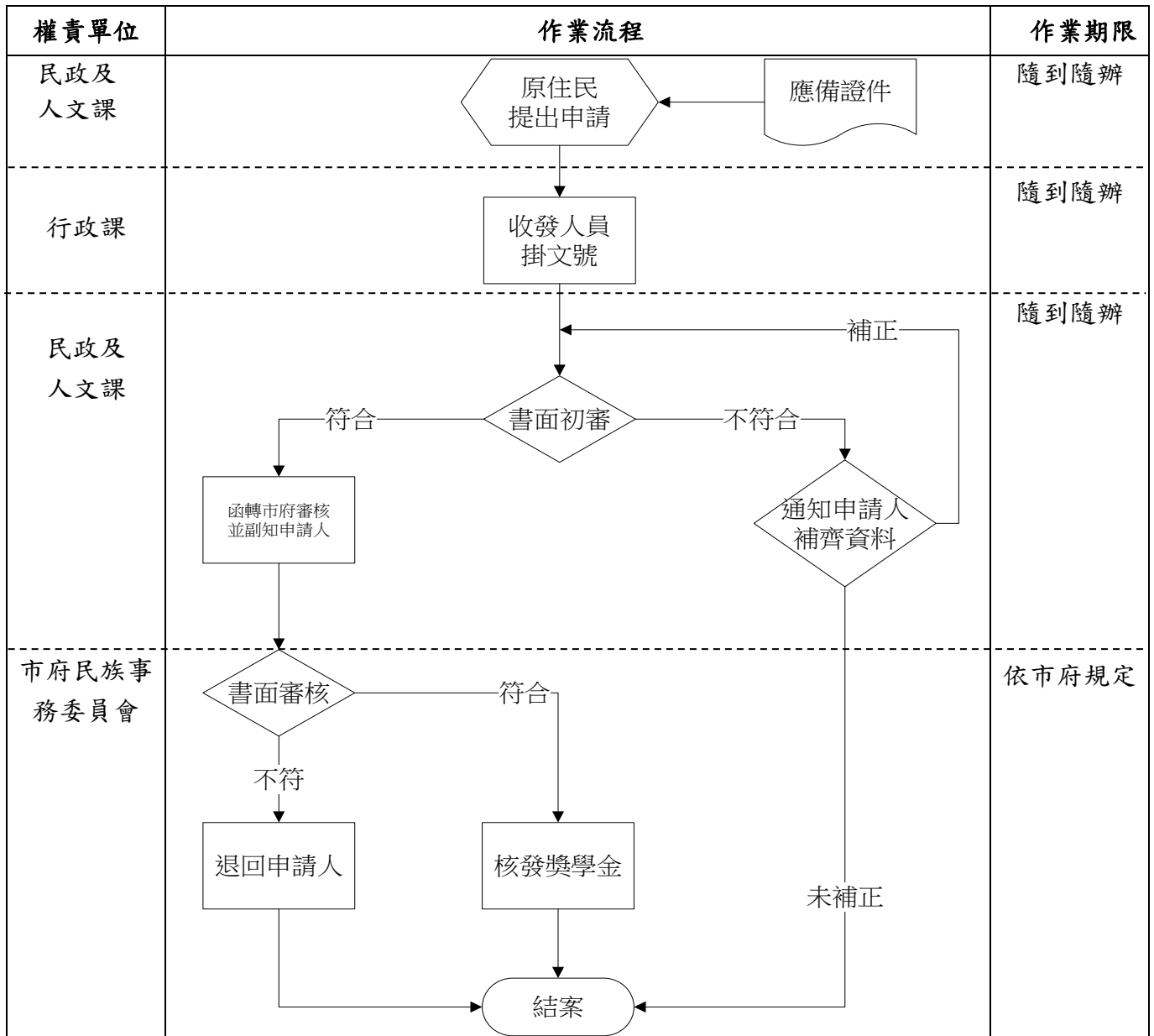


臺南市六甲區公所【臺南市原住民學生獎助學金】作業流程表

SOP



※法令依據

臺南市原住民學生獎助學金申請作業須知

※應備證件

1. 申請表 1 份。
2. 學期成績單正本或傑出表現證明 1 份。
3. 註記原住民身分之戶籍謄本或戶口名簿影本 1 份
4. 學生本人之郵局存摺影本(若學生本人無郵局存摺，請附切結書 1 份)
5. 為中低收入戶或低收入戶者，請檢附區公所核發之證明文件(無者免附)。

※使用表格

1. 臺南市原住民學生獎助學金申請表
2. 切結書

※作業注意事項

1. 申請人(學生)本人須設籍於臺南市 6 個月以上
2. 申請人之學業成績未以百分比計分者，申請獎助學金前應先請學校換算之

※承辦課室

民政及人文課 電話 06-6982001#301