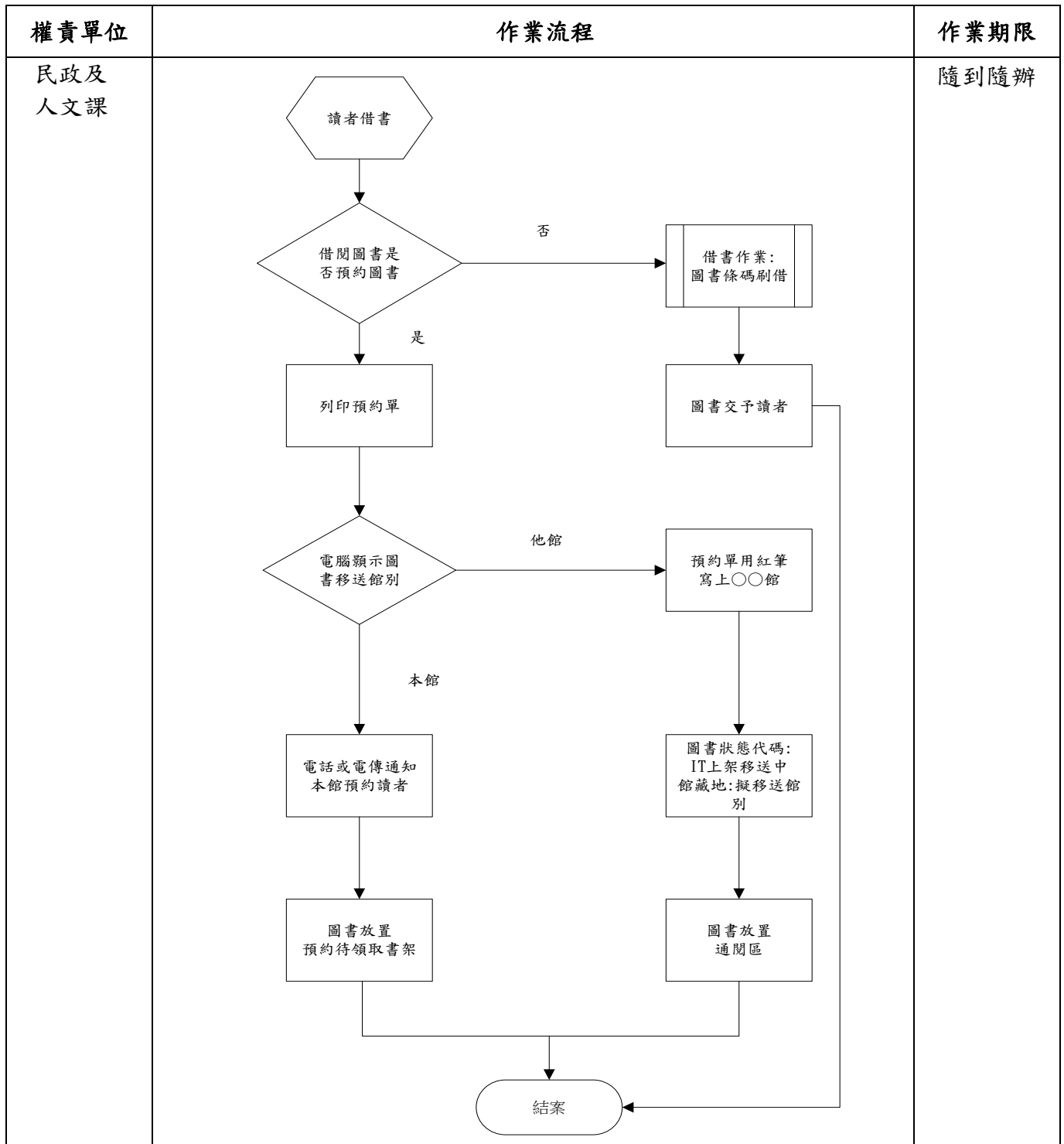


# 臺南市六甲區公所圖書館圖書借閱作業流程表

SOP



※法令依據  
圖書館法、臺南市公共圖書館使用及管理辦法

※應備證件  
圖書借閱證或身分證、健保卡

※使用表格  
無

※作業注意事項  
電腦刷借圖書完成之冊數後要與借閱書冊數相同

※承辦課室  
民政及人文課 電話 06-6988003 6982001#320