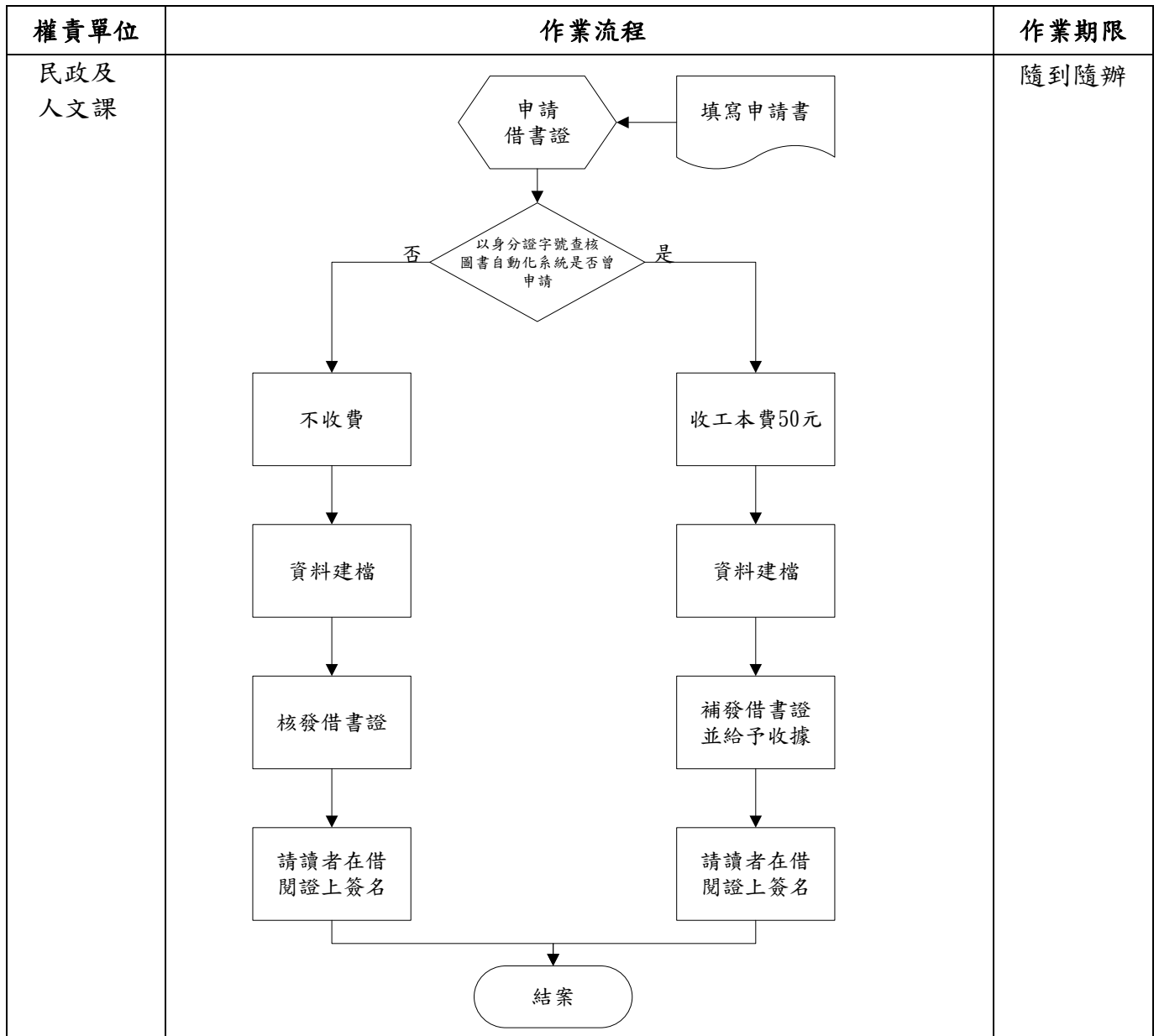


臺南市六甲區公所圖書館辦理借閱證作業流程表

SOP



※法令依據

圖書館法、臺南市公共圖書館使用及管理辦法

※應備證件

- 一、申請個人借閱證，檢具下列證件正本：
 - (一)中華民國國民持國民身分證、駕駛執照或戶口名簿正本。
 - (二)未領取國民身分證之未成年人，得由父母或監護人持身分證明文件及戶口名簿正本代為辦理。但本館推廣校園辦證，不在此限。
 - (三)外籍人士持護照、居留證或入出境許可證。
- 二、申請家庭借閱證：臺南市市民得持戶口名簿正本申請家庭借閱證，每戶限辦一張。
- 三、申請人無法親自申請借閱證時，得出具委託書並檢具申請人及代理人身分證明文件正本委託代理人辦理。

※使用表格

臺南市公共圖書館借閱證申請表

※作業注意事項

請民眾儘量提供手機、家裡電話、辦公室電話、MAIL 等資料，便於圖書流通業務通知。

※承辦課室

民政及人文課 電話 06-6988003 6982001#320