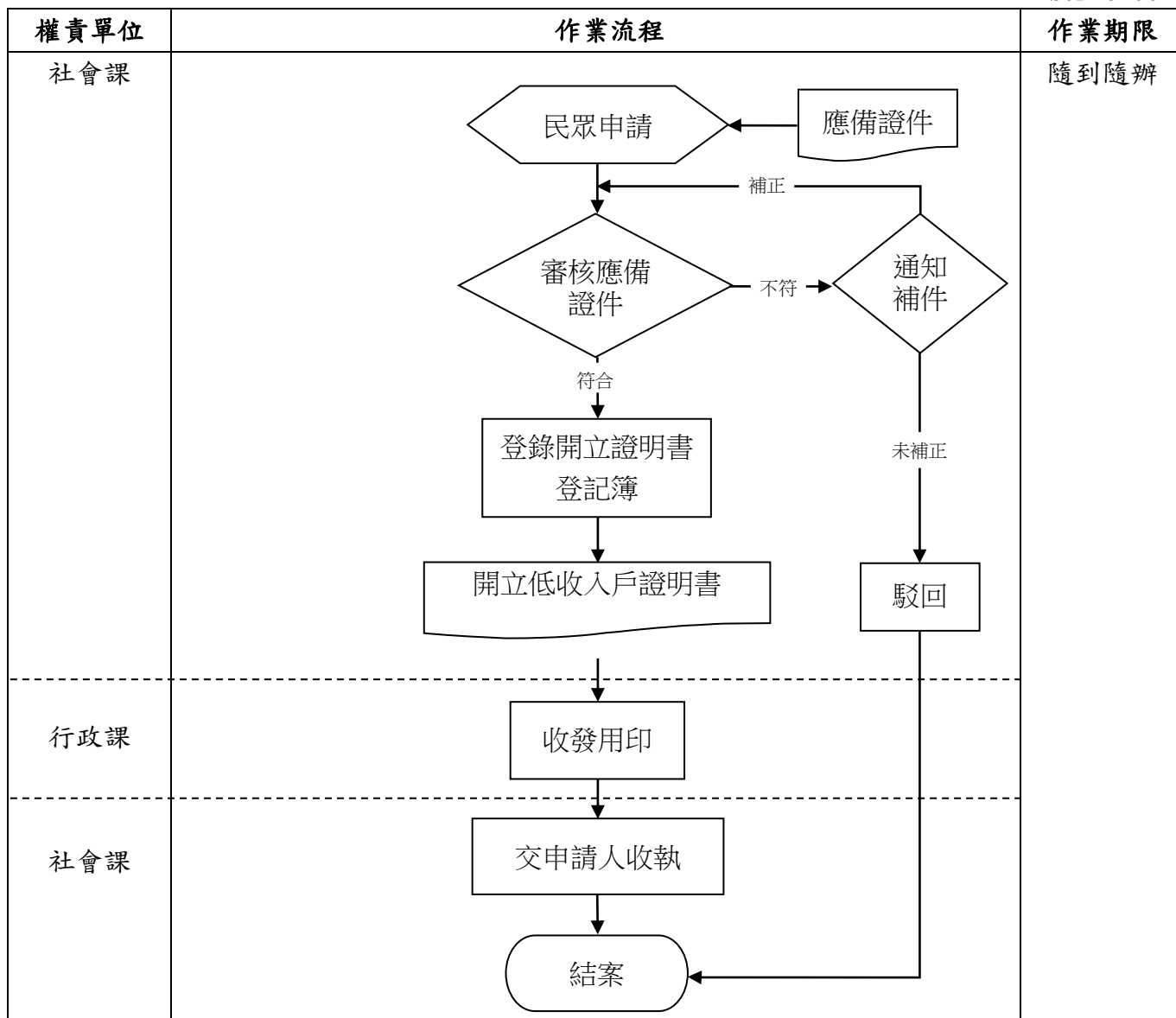


臺南市六甲區公所【低(中低)及中低收入戶證明書申請】作業流程表

SOP 3-06



※法令依據

臺南市政府辦理低收入戶生活扶助與低收入戶及中低收入戶調查審核作業要點

※應備證件

列冊低收入戶之身份證或戶口名簿、印章及代辦者之身分證、印章

※使用表格

- 1.六甲區公所社會課開立證明書登記簿
- 2.低收入戶證明書（由本所提供）

※作業注意事項

申請人需為本區列冊低收入戶

※承辦課室

社會課 電話 06-6989438