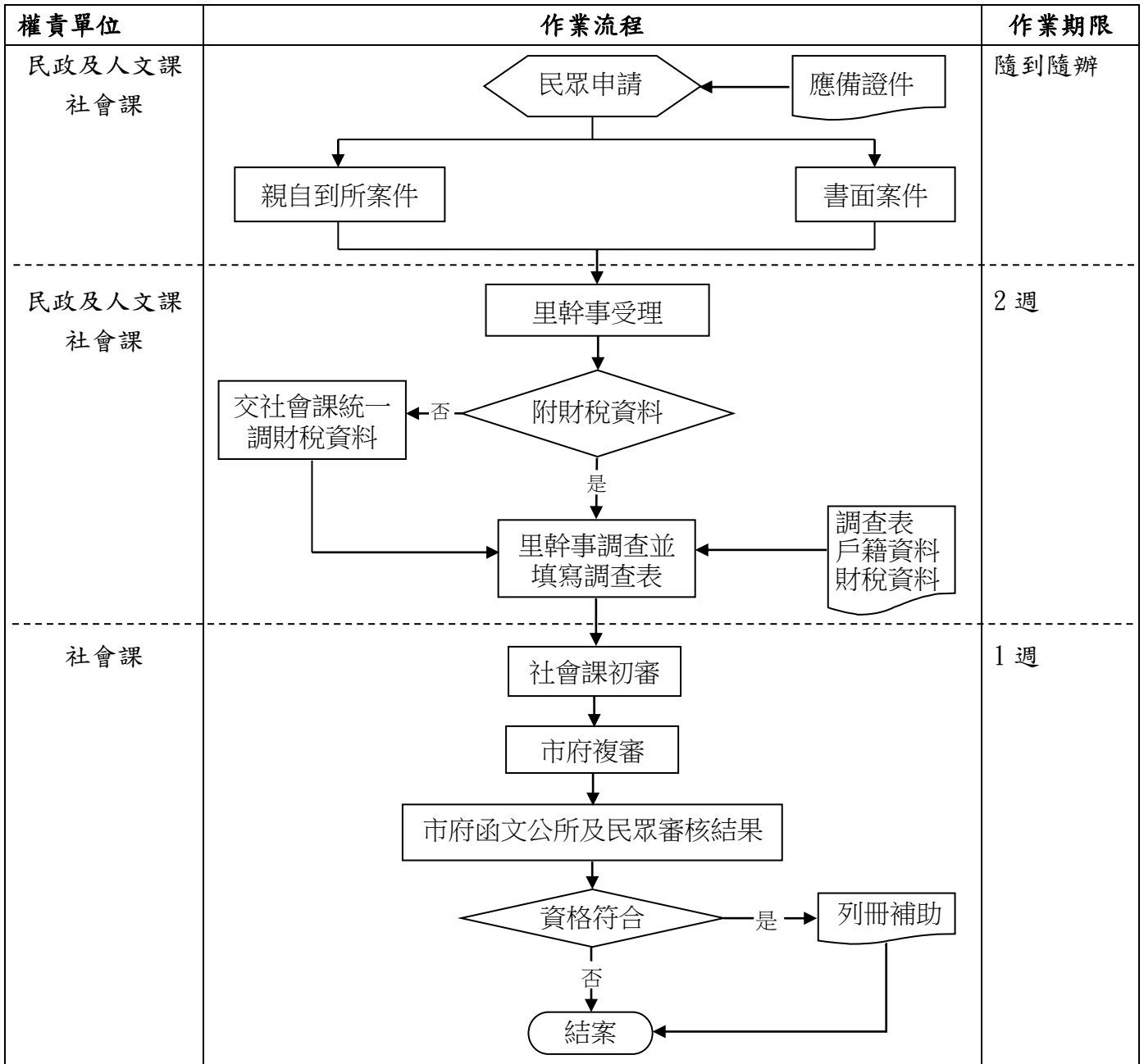


# 臺南市六甲區公所【弱勢家庭兒童及少年緊急生活扶助】申請作業流程表

SOP 3-25



**※法令依據**

弱勢家庭兒童及少年緊急生活扶助計畫  
臺南市政府辦理弱勢家庭兒童及少年緊急生活扶助申請及核發作業規定

**※應備證件**

1. 申請人最近 3 個月內全戶戶籍謄本 2. 全戶財產及所得證明及所得稅籍清單 (可由區公所代為申請) 3. 申請人印章 4. 郵局存摺影本 5. 其他 (如戶內人口有滿 15 歲以上學生應檢附學生證正反面影本) 身心障礙手冊影本。

**※使用表格**

臺南市兒童少年及特殊境遇家庭福利補助申請調查表

**※作業注意事項**

需經社工實地訪視後社會局複審核定

**※承辦課室**

社會課 電話 06-6982001#601