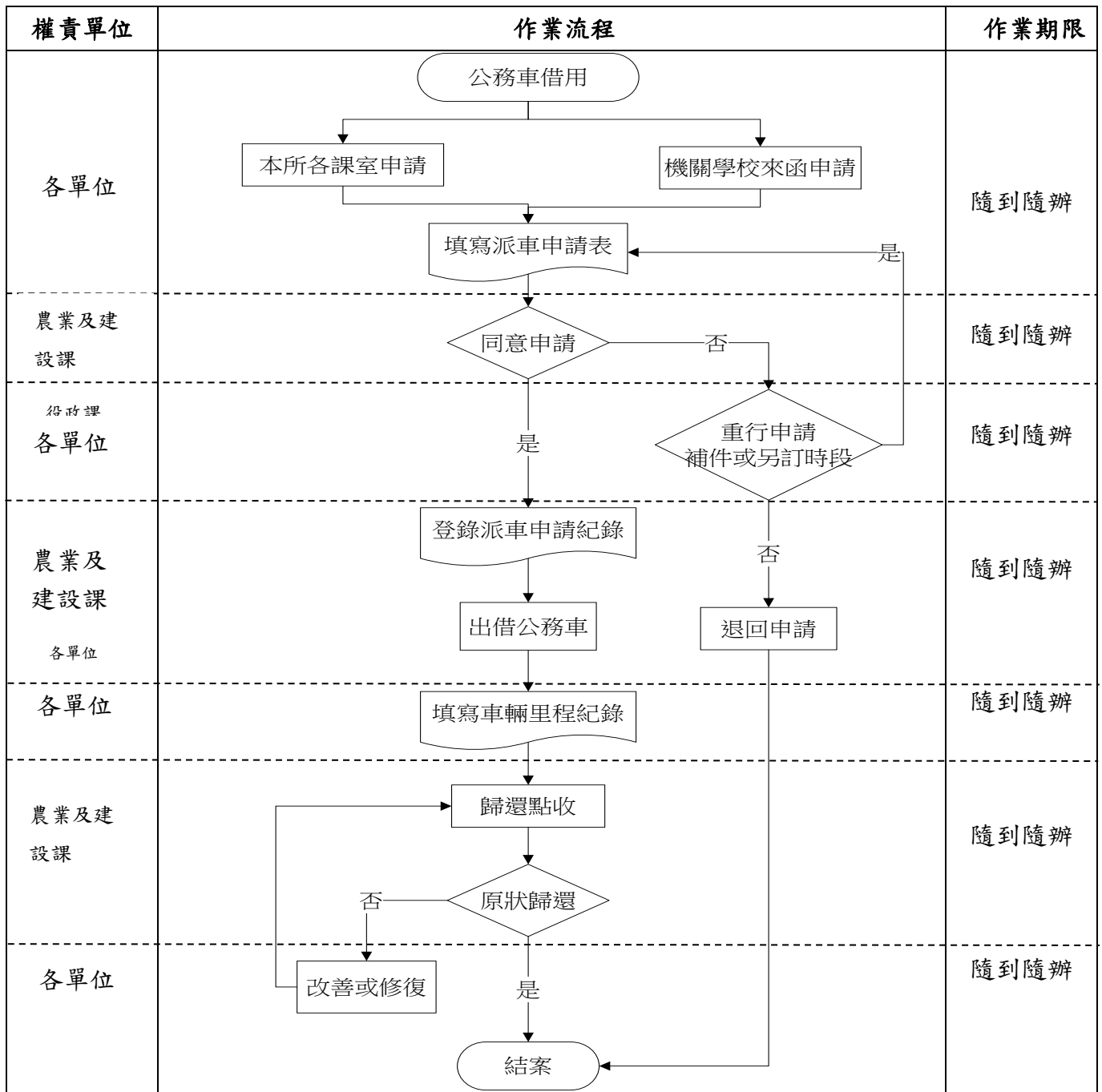


臺南市六甲區公所【公務車借用】作業流程表

SOP 1-13



※法令依據

1. 車輛管理手冊。
2. 臺南市政府及所屬機關公務車輛管理及使用要點。

※應備證件

無

※使用表格

1. 派車申請表。
2. 派車申請紀錄。
3. 車輛使用紀錄(里程紀錄表)。

※作業注意事項

借用單位應至遲於借用前 1 日完成申請；其他相關規定詳見本所「派車申請表」借用須知各點。

※承辦課室

農業及建設課：06-6982285