

國土計畫法即將上路 區域計畫法將落幕

農地符合更正建地”緊”來辦



編定公告前或實施建管前舊有房屋(住宅)證明文件

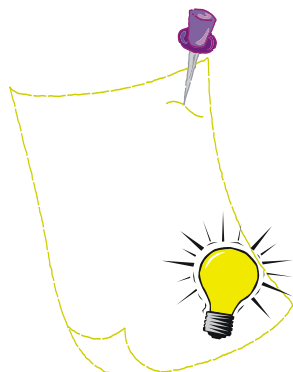
- (1) 田地目13等則以上及其他地目：
民國65年6月1日前
- (2) 田地目1-12等則：民國62年12月24日前



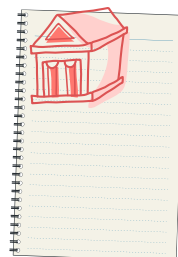
初次設籍
戶籍謄本



稅籍資料

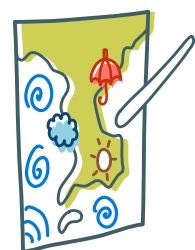


水電證明



門牌

初編證明



航照圖



實地勘察房子仍存在

提醒您

原訂國土功能分區圖於114年4月30日公告實施，不再辦理更正編定事宜。
114年1月20日總統華總一義字第11400004241號令修正國土計畫法第45條，明訂直轄市、縣市國土計畫公告實施後10年內，依中央主管機關指定日期，一併公告國土功能分區圖。

(意即：114年4月30日後6年內由中央主管機關指定日期實施)

若符合更正編定為建地條件者，仍可拿證明文件向地政事務所申辦更正編定，以保障自己權益。

更正編定
申請書

合法房屋
證明文件

其他
佐證資料

身份
證明文件



臺南市佳里地政事務所 (廣告)

JIALI LAND OFFICE OF TAINAN CITY