




提醒您 ~ 土地請合法使用，保護國土資源

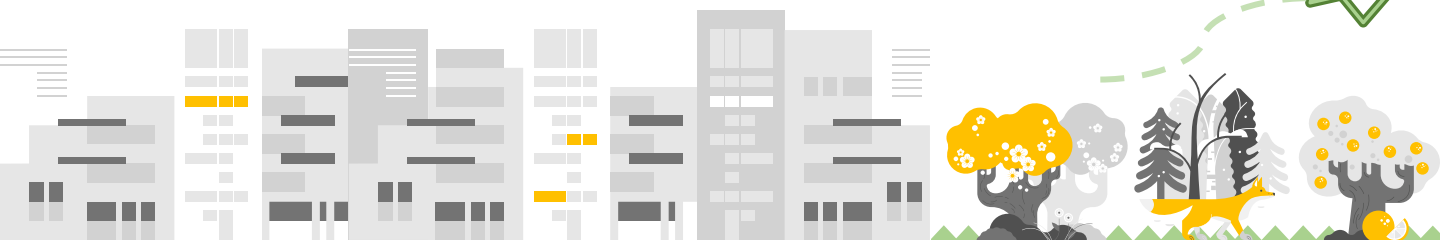


土地使用請遵守管制規定

- 都市土地應依《都市計畫法》劃定之使用分區使用；非都市土地應依《非都市土地使用管制規則》使用分區及編定使用地別之容許使用項目使用。
- 違反土地使用管制者，依《都市計畫法或區域計畫法》規定，**處新臺幣6萬元以上30萬元以下罰鍰**，並得限期令其變更使用、停止使用或拆除其地上物恢復原狀，**逾期不繳納罰鍰者，將移送法院強制執行。**
- 非都市土地各種使用地容許使用項目及許可使用細目，請參閱非都市土地管制規則第六條附表，如**農牧用地僅可供農作使用、農舍、農作產銷設施(工業區、河川區除外)等22項使用，且農業資材室、水泥地鋪面...等常見設施，依規定應先向各區公所合法申請，通過方可使用。**若欲作為資源回收場、旅館使用等非屬容許使用項目時，應依規定辦理變更編定，若無辦理，其使用違反非都市土地使用管制。

土地禁止非法傾倒廢棄物

- 依《廢棄物清理法》規定，土地所有人負有管理土地之責，應妥善管理其土地，**不能隨意傾倒廢棄物**，同時也要避免遭人偷倒廢棄物。**違反者處一年以上五年以下有期徒刑，得併科新臺幣一千五百萬元以下罰金。**
- 若經遭棄置廢棄物而無法有效追查行為人時，地主也有負起清除該地廢棄物以恢復原狀之責任。**土地所有權人絕不可因為不知情或疏於看管，而免除土地遭任意傾倒廢棄物之裁罰或恢復原狀之理由或藉口。**



土地使用，可洽詢相關機關或當地公所



- **都市土地**
 - 臺南市政府都市發展局：06-6334251
- **非都市土地**
 - 臺南市政府地政局：06-6356224
- **農業用地**
 - 臺南市政府農業局：06-6325078
- 安定區公所：06-5921116
- 安南區公所：06-2567126
- 新化區公所：06-5905009
- 學甲區公所：06-7832100
- 北門區公所：06-7862001
- 七股區公所：06-7872611
- 大內區公所：06-5761001
- 東山區公所：06-6802100
- 關廟區公所：06-5950002
- 官田區公所：06-5791118
- 後壁區公所：06-6872284
- 佳里區公所：06-7222127
- 將軍區公所：06-7942104
- 龍崎區公所：06-5941326
- 南化區公所：06-5771513
- 楠西區公所：06-5755132
- 北區區公所：06-2110711
- 下營區公所：06-6892104
- 新營區公所：06-6322015
- 鹽水區公所：06-6521038
- 左鎮區公所：06-5731611
- 歸仁區公所：06-2301518
- 東區區公所：06-2680622
- 中西區公所：06-2267151
- 南區區公所：06-2910126
- 安平區公所：06-2951915
- 白河區公所：06-6855102
- 柳營區公所：06-6221245
- 麻豆區公所：06-5721131
- 六甲區公所：06-6982001
- 西港區公所：06-7952601
- 善化區公所：06-5837226
- 新市區公所：06-5994711
- 山上區公所：06-5781801
- 玉井區公所：06-5741141
- 仁德區公所：06-2704211
- 永康區公所：06-2010308



[全國土地使用分區資料查詢系統](#)



[臺南市都市計畫分區\(書圖\)查詢系統](#)

