



臺南市政府經濟發展局

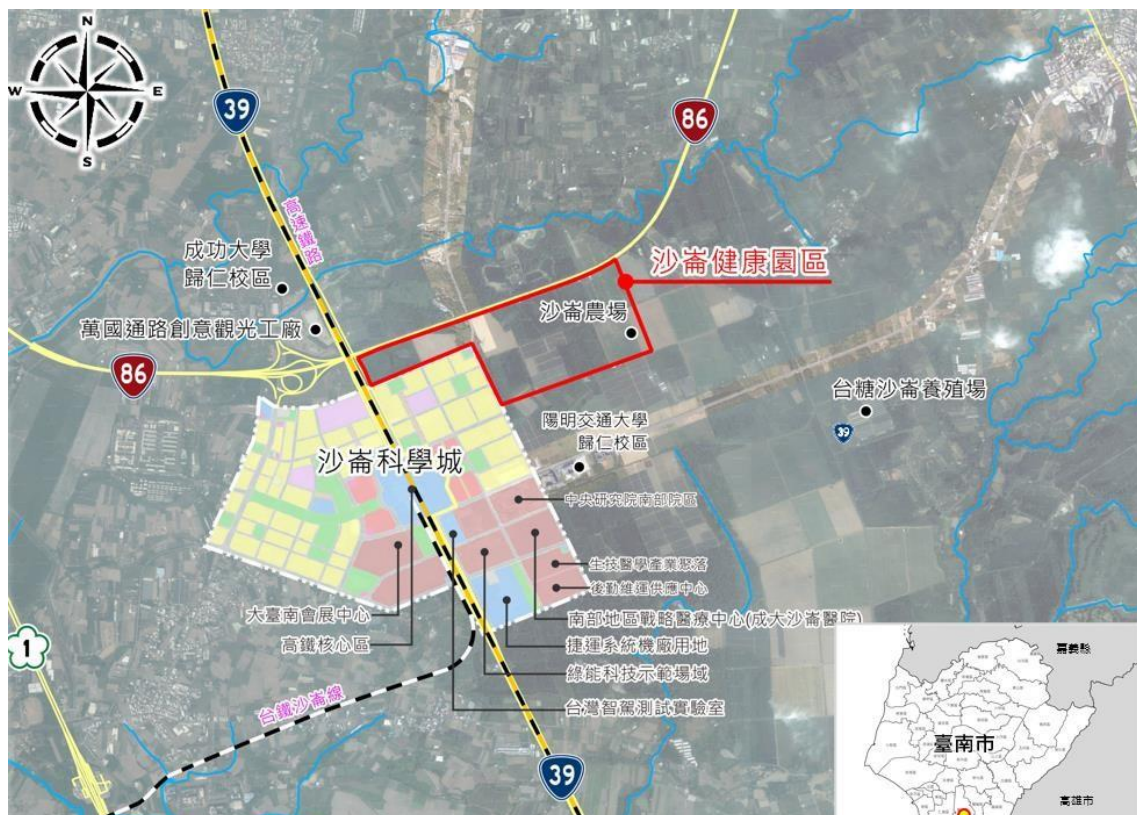
重大施政計畫

沙崙健康園區

一、開發緣起

高鐵臺南車站特定區於臺南縣市合併升格、臺鐵沙崙支線通車後，配合民國105年中央政府提出五項創新研發產業聚落之發展構想，帶動高鐵特定區發展並活化國有資產。為配合沙崙科學城的發展及臺南至關廟發展軸，居民對醫療的需求，民國110年12月31日行政院核定「國立成功大學沙崙醫療服務與創新園區先導計畫」，沙崙科學城內將精準布局下一代醫療，成立一般醫院、南臺灣兒童醫療中心、臺灣新南向衛生訓練中心及科技數據中心等；同時在沙崙科學城周邊土地作整體規劃，設置沙崙健康園區。

沙崙健康園區，規劃面積約84.25公頃，期結合鄰近將設置之成大醫療中心能量，透過教學醫院醫療資源合作，連結學術、科技、生醫、研發等產業資源，結合產、學、研功能兼具健康產業園區，提升臺南地區醫療技術研發及帶動相關產業發展。



二、園區規劃

沙崙健康園區報編範圍共計84.25公頃，可提供產業用地總面積約50.88公頃。其中產業用地(一)約49.20公頃；產業用地(二)約1.68公頃。主要結合成大沙崙醫療中心，並以醫療中心為核心、健康園區為第二、三圈之生醫產業服務圈方式，透過以健康、生態為主軸，打造本服務圈共同成為南台灣最大之生技醫療中心。園區規劃理念以生態設計(如綠軸、綠節點、原林木移植再利用)、節能設計(遮陽、通風、採光、再生能源利用)、減廢設計(中水回收、材料再利用)等，建構基地整體風貌。



三、引進產業

配合沙崙智慧綠能科學城發展整體規劃科學城周邊及成大醫療創新園區(成大沙崙醫院進駐)，為連結學術、科技、生醫及研發等產業資源，打造生活工作機能服務兼備的健康園區。未來園區引進產業將有，應用生技、製藥、醫療器材、健康福祉等四大類別。

四、預期效益

(一)優化未來沙崙科學城周邊整體發展脈絡，匯集緊鄰「沙崙智慧綠能科學城」之動能，打造臺南沙崙地區成為新興產業的核心聚落。

(二)開發後，預計可引進56家廠商、6,500個工作機會、產值200億。

五、目前進度

園區報編 主要工作	目前進度
相關公開 會議	土地勘選會議：已於 111/12/22 完成 可行性規劃公聽會：已於 112/02/02 完成環 境影響評估說明會：已於 112/02/04 完成 土徵公開說明會：已於 112/02/02、112/03/13 完成
可行性規 劃書件	112/08/17 予以備查。
用電計畫	已於 112/04/24 取得台電公司供電同意。 因環境部於113/12/28發布法令其涉及環保設施用地修正檢 討，配合法令修正及調整土地使用配置，刻正修正送審。
用水計畫	已於 112/08/15 水利署准予核定。 刻正修正送審，原因同上述。
出流管制 規劃	已於 112/05/24 取得臺南市水利局同意函。
農業用地 變更使用 說明書	已於 113/1/9取得農業部同意函。
開發計畫 暨細部計 畫書件	已於113/8/27提至內政部審查。
環境影響 評估說明 書件	已於113/7/31提送至環境部審查。
徵收土地 之公益性 及必要性 評估報告 書件	俟開計區委會審查土地使用計畫通過後提送地政司審視。