

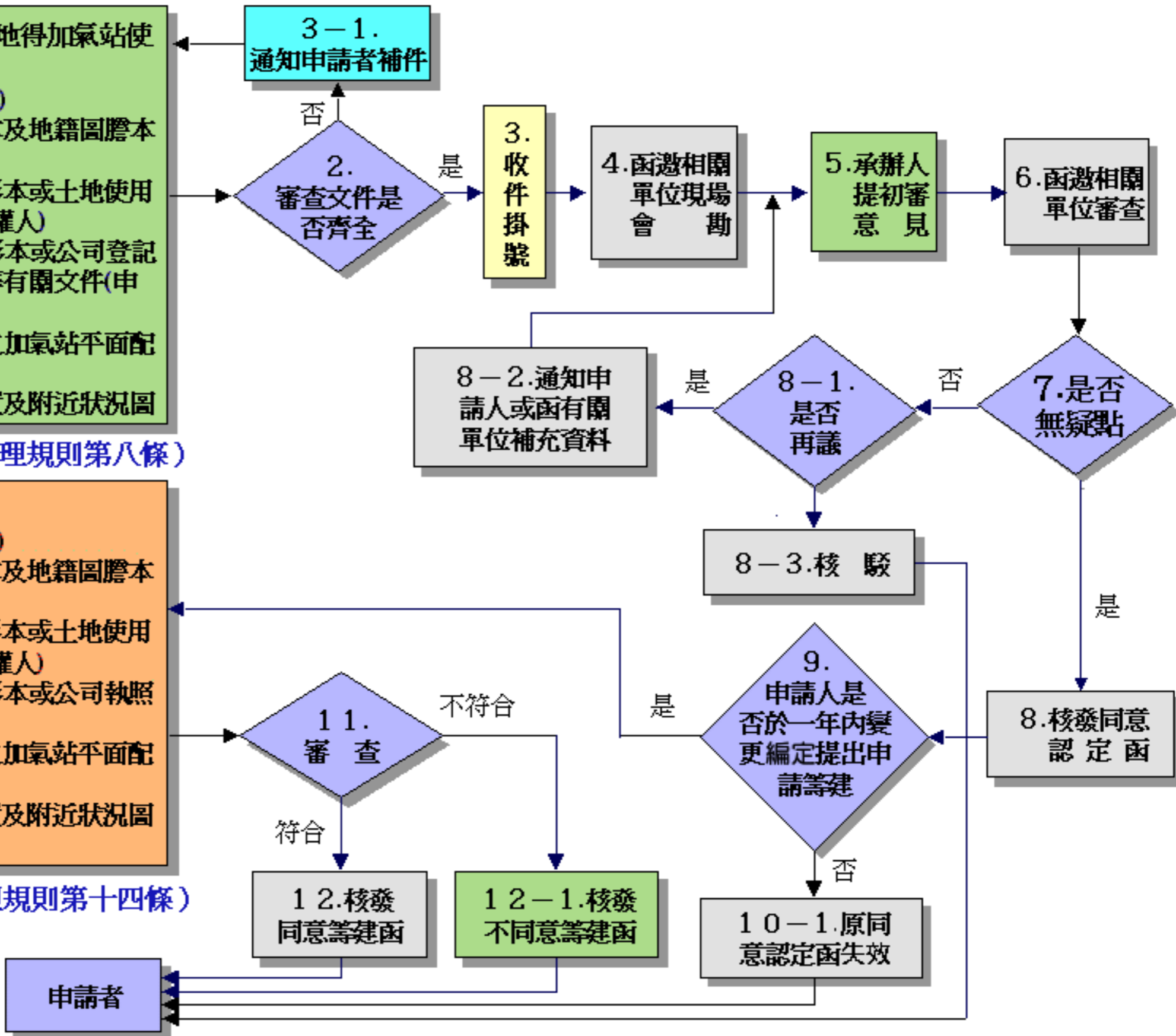
※非都市計畫地區(除非都市甲、乙、丙種建築用地、遊憩用地及特定目的事業用地外)

- 1. 申請同意認定土地得加氣站使用
 - (1) 申請書(申請人)
 - (2) 土地登記簿謄本及地籍圖謄本(地政事務所)
 - (3) 土地所有權狀影本或土地使用同意證明(所有權人)
 - (4) 負責人身分證影本或公司登記證明文件影本等有關文件(申請人)
 - (5) 經建築師核章之加氣站平面配置圖(申請人)
 - (6) 加氣站設站位置及附近狀況圖

(依據加氣站設置管理規則第八條)

- 9. 提出籌建申請
 - (1) 申請書(申請人)
 - (2) 土地登記簿謄本及地籍圖謄本(地政事務所)
 - (3) 土地所有權狀影本或土地使用同意證明(所有權人)
 - (4) 負責人身分證影本或公司執照(申請人)
 - (5) 經建築師核章之加氣站平面配置圖(申請人)
 - (6) 加氣站設站位置及附近狀況圖

(依據加氣站設置管理規則第十四條)



申請者